

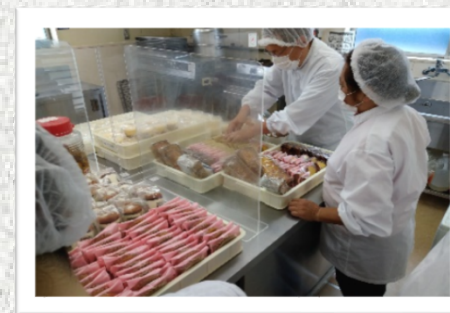
# 南紀ひまわり作業所

誰もが住み慣れた地域で、いきいきと生活したい。その想いを実現するために、就労や生産活動の機会を提供し、様々な作業活動や生活訓練を通じて、自立への支援を行なっています。



## 「1日の作業スケジュール」

- 9:35 ミーティング
- 9:45 清掃
- 10:00 始業
- 12:00 昼食
- 14:45 ミーティング
- 15:00 終業



## 基本情報

- 【所在地】和歌山県東牟婁郡那智勝浦町宇久井241-8
- 【定員】20人（令和4年8月1日現在）
- 【施設種別】就労継続支援B型事業所
- 【運営法人】NPO法人 南紀ひまわり会
- 【主な事業内容】ケーキ作り、箱折り、リサイクル
- 【営業時間】9:30~17:30
- 【休日】土・日曜日、祝祭日、8/13~8/16、12/29~1/3
- 【TEL】0735-54-1465 【FAX】0735-54-1464
- 【E-mail】[himawari65@coral.cypress.ne.jp](mailto:himawari65@coral.cypress.ne.jp)
- 【担当】日浦
- 【HP】なし

## 製品・役務紹介



商品名：プリン

食べた瞬間 笑顔がこぼれる  
その時のために  
まごころ込めてつくりました



商品名：パウンドケーキ

原材料にもこだわりました  
しっとりとした食感を お楽しみください

ほかにもシフォンケーキやチーズケーキ  
などもあります