

社会福祉法人きびコスモス会 コスモス作業所

ひとりひとりが かがやいて
生きていきたい このまちで



「1日の流れ」

- 9:00 朝礼
- 9:10 始業
- 12:00 昼食
- 13:00 仕事
- 15:00 掃除
- 15:30 終礼



基本情報

【所在地】 和歌山県有田郡有田川町庄1040-6

【定員】 28人（令和4年8月1日現在）

【施設種別】 就労継続支援B型事業所

【運営法人】 社会福祉法人 きびコスモス会

【主な事業内容】

食品加工(CAS凍結食品・乾燥食品)、喫茶店、有田川町委託業務、
農作業(みかん・にんにく・その他の野菜)

【営業時間】 9:00～15:30(月～金) 9:00～13:00(第1・3・5土)

【休日】 日曜日、祝日祭日、盆正月

【TEL】 0737-52-8560

【FAX】 0737-23-7761

【E-mail】 kosumosu-sag@luck.ocn.ne.jp

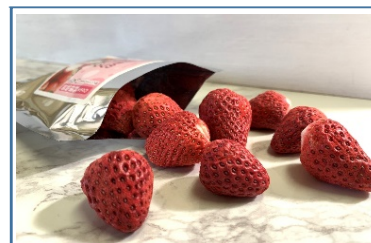
【担当】 山崎 貞子

【HP】 <https://www.kibikosumosukai.com>

製品・役務紹介



商品名：CAS凍結 生しらす
紀州湯浅湾の生しらすだけを水揚げから3時間以内にCAS凍結。
質の良い生しらすだけを厳選して漁協より直送し、最良の品質でCAS凍結しています。



商品名：魔法のフルーツスナック
人気のフルーツをフリーズドライにし、新食感フルーツスナックに仕上げました！
無添加のためご高齢の方からお子様まで、
どんな方にも安心してお召し上がりいただけます！