

水害・土砂災害・津波災害への備え

和歌山県 県土整備部

避難確保計画の作成

要配慮者利用施設における避難計画の策定に関する規定は、①施設毎の規定と、②災害毎の規定があります。

①施設毎の規定

要配慮者利用施設については、各法令等において避難計画を策定することとなっています。

②災害毎の規定

下記の法令等で対象となる要配慮者利用施設については、それぞれの災害毎に避難計画を策定することとなっています。

対象とする災害	法令等	対象となる施設	計画策定に関する記載
洪水 雨水出水 高潮災害	水防法	浸水想定区域内かつ市町村 地域防災計画に定められたもの	計画を作成するよう 努めなければならない
土砂災害	土砂災害警戒避難 ガイドライン	土砂災害警戒区域内	計画を策定する 必要がある
津波災害	津波防災地域づくり に関する法律	警戒区域内かつ市町村 地域防災計画に定められたもの	計画を作成 しなければならない

避難確保計画の作成

現行

対象とする災害	法令等	対象となる施設	計画策定に関する記載
洪水	水防法	浸水想定区域内かつ市町村地域防災計画に定められたもの	計画を作成するよう努めなければならない
土砂災害	土砂災害警戒避難ガイドライン	土砂災害警戒区域内	計画を策定する必要がある
津波災害	津波防災地域づくりに関する法律	警戒区域内かつ市町村地域防災計画に定められたもの	計画を作成しなければならない

改正案（平成29年2月10日閣議決定、今後国会で審議予定）

対象とする災害	法令等	対象となる施設	計画策定に関する記載
洪水	水防法	浸水想定区域内かつ市町村地域防災計画に定められたもの	計画を作成 しなければならない
土砂災害	土砂災害防止法	土砂災害警戒区域内かつ市町村地域防災計画に定められたもの	計画を作成 しなければならない
津波災害	津波防災地域づくりに関する法律	警戒区域内かつ市町村地域防災計画に定められたもの	計画を作成 しなければならない

施設の災害リスクの確認

施設の立地場所には、どのような危険があるか確認

1. 水害リスクに関するもの

- (1) **洪水浸水想定区域図**
河川の氾濫により浸水が想定される区域および水深を示した図
- (2) **洪水ハザードマップ**
河川ごとの洪水浸水想定区域図をもとに、市町村が避難場所などの各種情報を記載したもの

2. 土砂災害リスクに関するもの

- (1) **土砂災害警戒区域、土砂災害特別警戒区域**
土砂災害が発生した場合に、住民や建物に大きな被害が生じるおそれがある区域
- (2) **土砂災害ハザードマップ**
市町村が土砂災害警戒区域等や避難場所や避難経路を記載したもの

3. 津波災害リスクに関するもの

- (1) **津波災害警戒区域**
津波災害が発生した場合に備え、警戒避難体制を特に整備すべき区域を示したもの
- (2) **津波浸水想定図**
津波が悪条件下において発生した場合に想定される浸水の区域（浸水域）と水深（浸水深）を表したもので、和歌山県では南海トラフの巨大地震と東海・東南海・南海3連動地震の2つの浸水想定を公表
- (3) **津波災害ハザードマップ**
市町村が津波浸水想定区域等や避難場所や避難経路を記載したもの

水害リスクの確認

『洪水浸水想定区域図』を確認する方法

洪水時の円滑かつ迅速な避難の確保を図るため、対象とする河川が大雨によって氾濫した場合に、その氾濫水により浸水が想定される区域および水深を示した図

洪水浸水想定区域図とは

市町村名	対象河川
和歌山市	紀の川、和田川、亀の川
海南市	亀の川、日方川、加茂川
橋本市	紀の川、橋本川
有田市	有田川
御坊市	日高川
田辺市	熊野川、左会津川
新宮市	熊野川
紀の川市	紀の川、貴志川
岩出市	紀の川、貴志川
紀美野町	—
かつらぎ町	紀の川
九度山町	紀の川
高野町	—
湯浅町	山田川、広川
広川町	広川
有田川町	有田川
美浜町	日高川
日高町	—
由良町	—
印南町	印南川、切目川
みなべ町	みなべ川
日高川町	日高川
白浜町	富田川、日置川
上富田町	富田川
すさみ町	周参見川
那智勝浦町	太田川、那智川
太地町	—
古座川町	古座川
北山村	—
串本町	古座川

水害リスクの確認

『洪水浸水想定区域図』を確認する方法

和歌山県河川課ホームページ
<http://www.pref.wakayama.lg.jp/prefg/080400/index.htm>

和歌山県河川課ホームページ

深水想定区域図 公表河川(20河川) (和歌山県)
 ・和田川・亀の川・日方川・加茂川・橋本川・有田川・山田川
 ・広川・日高川・印南川・切目川(1)(2)・南部川・左会津川
 ・富田川・日置川・周参見川・古田川・太田川・那智川
 ・熊野川(日足区間も、本宮区間も)

深水想定区域図 公表河川(3河川) (国土交通省)
 ・紀の川・貴志川・熊野川

対象河川をクリック

水害リスクの確認

「洪水ハザードマップ」を確認する方法

洪水ハザードマップとは 洪水ハザードマップは、国と県が管理河川ごとに作成した洪水浸水想定区域図をもとに、市町村地域防災計画において定められた必要事項等を記載したものです。



行政機関の連絡先 等



浸水深の表示

避難場所の情報

土砂災害リスクの確認

土砂災害の恐れのある場所について【土砂災害警戒区域等の指定】

●土砂災害が起きそうな場所を **イエロー** と **レッド** に分けてみなさんにお知らせしています！

急傾斜地の崩壊



土石流



地すべり



土砂災害警戒区域

○土砂災害が発生した場合に、住民等の生命又は身体に危害が生じるおそれがある区域を指定

- 情報伝達・警戒避難体制の整備【市町村等】
市町村地域防災計画において、土砂災害警戒区域ごとに、土砂災害に関する情報収集・伝達等その他警戒避難体制に関する事項について定める。
- ハザードマップの配布【市町村等】
警戒避難を確保する上で必要な事項を住民に周知させるため、避難地や情報伝達手段等を記載したハザードマップなどの配布等必要な措置を講じる。

土砂災害ハザードマップの作成・配布（茨城県鉾田市） 

住民の避難訓練状況（沖縄県浦添市） 

土砂災害特別警戒区域

○土砂災害が発生した場合に、建築物に損壊が生じ、住民等の生命又は身体に著しい危害が生じるおそれがある区域を指定

- 特定開発行為に対する許可制【都道府県】
住宅地分譲や社会福祉施設、学校、医療施設の建築のための行為は、基準に従ったものに 限って許可される。
- 建築物の構造規制【都道府県または市町村】
居室を有する建築物は、安全性を確保できる構造となっているかどうか、建築確認がされる。
- 建築物の移転等の勧告【都道府県】
住民等の生命又は身体に著しい危害が生じるおそれが大きいと認めるときは、建築物の所有者等に対し、移転等の勧告の制度がある。

特定開発行為に対する許可制  建築物の構造規制  建築物の移転等の勧告 

＜国交省より引用一部加工＞

土砂災害リスクの確認

土砂災害の恐れのある場所について【土砂災害警戒区域等の指定】

市町村名	状況
和歌山市	調査完了
海南市	調査中
橋本市	調査中
有田市	調査中
御坊市	調査中
田辺市	調査中
新宮市	調査中
紀の川市	調査中
岩出市	指定完了
紀美野町	調査中
かつらぎ町	調査中
九度山町	調査中
高野町	調査中
湯浅町	調査中
広川町	調査中
有田川町	調査中
美浜町	指定完了
日高町	調査中
由良町	調査中
印南町	調査中
みなべ町	調査中
日高川町	調査中
白浜町	調査中
上富田町	調査中
すさみ町	調査中
那智勝浦町	調査中
太地町	指定完了
古座川町	調査中
北山村	指定完了
串本町	調査中

土砂災害リスクの確認

「土砂災害警戒区域等」を確認する方法【わかやま土砂災害マップ】

和歌山県土砂防課ホームページ
<http://www.pref.wakayama.lg.jp/prefg/080600/top.html>

県土整備部河川・下水道局砂防課

●土砂災害危険箇所等・雨量情報・土砂災害警戒情報
 より詳しい情報はこちらから確認してください。
 (ポインタをクリックすると各情報ページに移動します。)

どこが
土砂災害
マップ

いつ
雨量情報
土砂災害
警戒情報

土砂災害リスクの確認

土砂災害のおそれのある場所を知る（ハザードマップ）

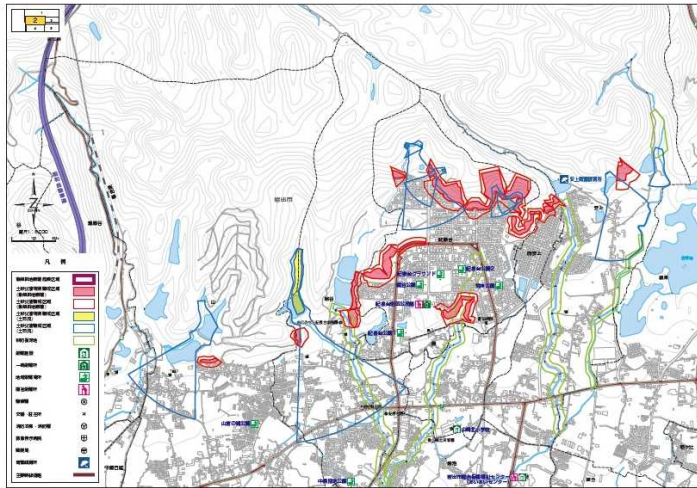
土砂災害ハザードマップとは



地域ごとに土砂災害が起きそうな危険な区域や避難場所が確認できます。



<国交省より引用一部加工>



岩出市ハザードマップ <http://www.city.iwade.lg.jp/soumu/bousai/bousai-manual.html>

津波災害リスクの確認

「津波災害警戒区域」を確認する方法


和歌山県港湾漁港整備課津波堤防整備室ホームページ
http://www.pref.wakayama.lg.jp/prefg/080500/tsunami_keikai.html

県土整備部 港湾空港局 港湾漁港整備課 津波堤防整備室 

津波災害警戒区域の指定について

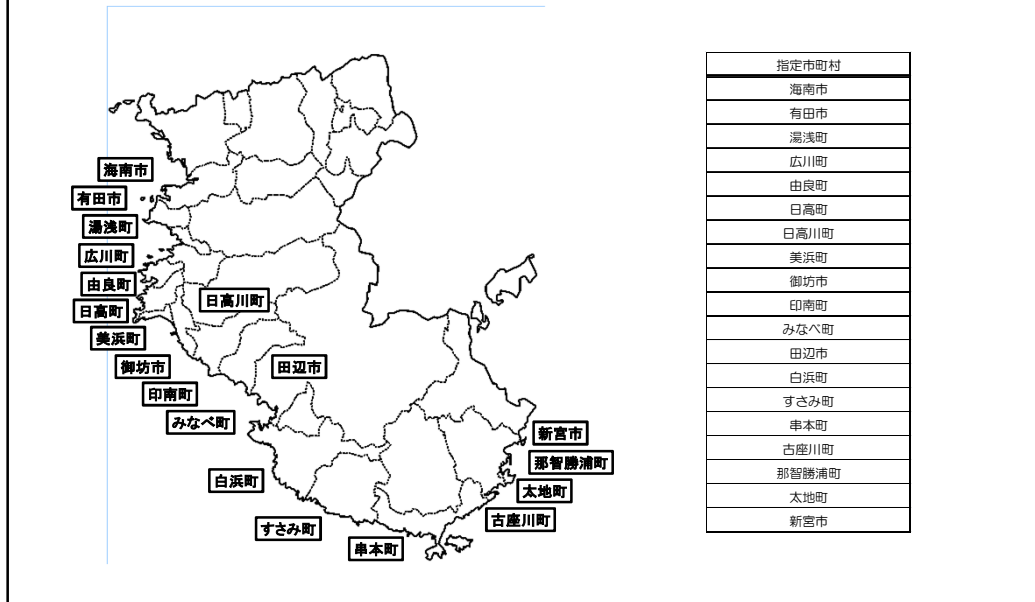
1. 津波災害警戒区域の指定について

和歌山県では、警戒避難体制を特に整備すべき区域として、津波防災地域づくりに関する法律(平成23年法律第123号)第53条に基づき、「津波災害警戒区域」を以下のとおり指定しました。

- ・ 指定日
平成28年4月19日
- ・ 指定した区域
南海トラフ巨大地震による津波の浸水が想定される市町のうち、下記の19市町における、南海トラフ巨大地震による津波浸水想定区域
 海南市、有田市、湯浅町、広川町、由良町、日高町、日高川町、美浜町、御坊市、印南町、みなべ町、田辺市、白浜町、すさみ町、串本町、古座川町、那智勝浦町、太地町、新宮市
 ※各市町における指定区域は下の津波災害警戒区域図のとおり 

津波災害リスクの確認

「津波災害警戒区域」を確認する方法



災害リスクの確認

各区域を確認する方法

各区域については、和歌山県ホームページで確認できます。

洪水（洪水浸水想定区域）

<http://www.pref.wakayama.lg.jp/prefg/080400/ohanashi/>

土砂災害（土砂災害警戒区域）

<http://sabomap.pref.wakayama.lg.jp/MZSMWakayama/default.htm>

津波災害（津波災害警戒区域）

http://www.pref.wakayama.lg.jp/prefg/080500/tsunami_keikai.html#p1

避難確保計画の作成

洪水、津波災害にかかる避難確保計画作成の手引きについては、国土交通省ホームページで確認できます。

洪水（避難確保・浸水防止計画作成の手引き（水防法））
津波災害（避難確保計画作成の手引き（津波防災地域づくりに関する法律））

http://www.mlit.go.jp/river/shishin_guideline/index.html#bousai

避難確保計画作成の手引き（津波防災地域づくりに関する法律）

地下街等 [\(PDF:280KB\)](#) [\(DOC:140KB\)](#)

➡ 要配慮者利用施設 [\(PDF:302KB\)](#) [\(DOC:213KB\)](#)

医療施設等 [\(PDF:305KB\)](#) [\(DOC:224KB\)](#)

避難確保・浸水防止計画作成の手引き（水防法）

地下街等（避難確保・浸水防止） [\(PDF:1.9MB\)](#) [\(DOC:2.2MB\)](#)

チェックリスト（地下街等に係る避難確保・浸水防止計画作成の手引き） [\(EXCEL:18KB\)](#)

➡ 要配慮者利用施設（避難確保） [\(PDF:589KB\)](#) [\(DOC:1.4MB\)](#)

医療施設等（避難確保） [\(PDF:623KB\)](#) [\(DOC:1.4MB\)](#)

大規模工場等（浸水防止） [\(PDF:596KB\)](#) [\(DOC:1.4MB\)](#)

国土交通省ホームページより

既存の計画（消防計画等）に必要な項目（洪水時等の避難確保計画等の項目）を追加することでも対応可能です。

各種情報の収集

携帯電話等を用いた情報収集

1 防災わかやまメール配信サービス

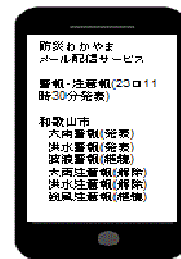
和歌山県では「防災わかやまメール配信サービス」にて、様々な防災情報を配信

気象庁が発表する警報・注意報に加え、市町村の避難勧告等の発令や避難所の開閉設情報、地震・津波情報、ダムの放流や河川の水位情報など幅広く提供（配信は、和歌山県で情報を取得した直後にリアルタイムに送信）

下記アドレスに空メールを送ると、登録用のURLの送付があります。

必要な情報を登録して配信を受けてください。

空メールのアドレス：regist@bousai.pref.wakayama.lg.jp



2 避難先検索ナビアプリ

現在地付近の避難先を表示し、GPSにより避難先までのルート検索ができるナビアプリを提供

各避難先の詳しい情報を提供

（避難先の安全レベルを三段階の☆で表示）



○ファーストメディア(株)

「全国避難所ガイド」

<http://www.hinanjyo.jp>



各種情報の収集

「防災わかやま」からの災害関連情報の収集

・防災わかやま

「防災わかやま」では、各市町村や防災関係機関の報告を速報として提供する「災害情報」、ハザードマップや災害情報を地図上で表示する「防災GIS」にて詳細な情報を提供

市町村ごとに表示するため、避難や被害の状況などを詳細に知ることが可能

また、確定情報として、マスコミ等へ提供する「報道資料提供」があり、情報収集現在の時刻で集計した情報を公表

県ホームページトップ画面の右上「緊急情報」から「防災わかやま」に展開します。



<報道資料提供>

「わかやま防災・緊急情報」として、報道発表資料を掲載します。被害状況や災害対策の状況、支援状況など時点の情報をまとめて発表

報道資料提供

わかやま防災・緊急情報

各種情報の収集

「防災わかやま」からの災害関連情報の収集



観測情報等

土砂災害警報情報
県内河川雨量情報



各種情報の収集

テレビからの災害関連情報の収集

あんぜん情報24時

和歌山県/和歌山市

今日の天気

18時	21時	0時	3時	6時
気温 19℃	20℃	21℃	20℃	
降水確率 30%			30%	

気象情報 市町村情報 ニュース 番組情報

お知らせ 「新商品によるチャレンジ企業認定事業」応募受付中！(和歌山市) 5月27日(火)9時から6

気象警報・注意報	天気予報	地震情報	津波情報
雨量情報	洪水予報	河川水位情報	ダム情報
土砂災害警戒情報	避難勧告・指示情報	避難場所情報	市町村情報

市町村情報 ひとくちメモ WTVトップへ

最後に

和歌山県庁における各種問い合わせ先

防災の取り組みに関する問い合わせ先

総務部 危機管理局
防災企画課

073-441-2271

災害種別毎の問い合わせ先

県土整備部 河川・下水道局

河川課(洪水)

073-441-3074

砂防課(土砂災害)

073-441-3172

県土整備部 港湾漁港整備課

津波堤防整備室(津波災害)

073-441-3165