

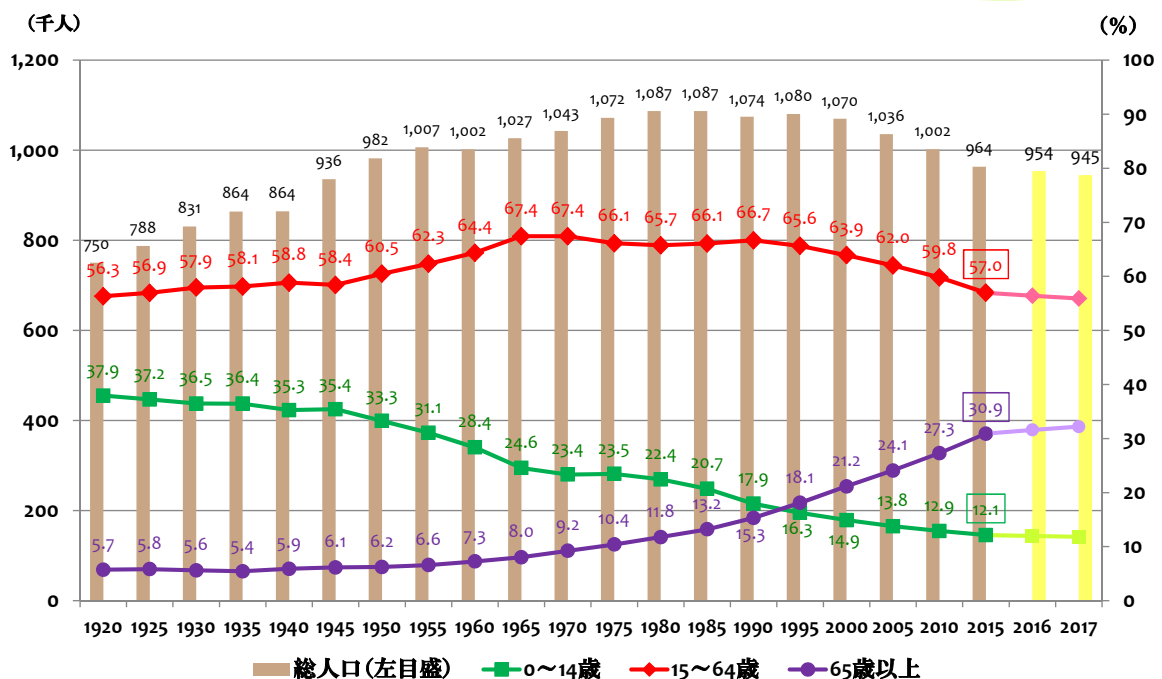
和歌山県における 子供や子育て環境の現状

2019(平成31)年1月28日
和歌山県 子ども未来課

1

子供や子育て環境の現状 (参考:現計画P2、P3)

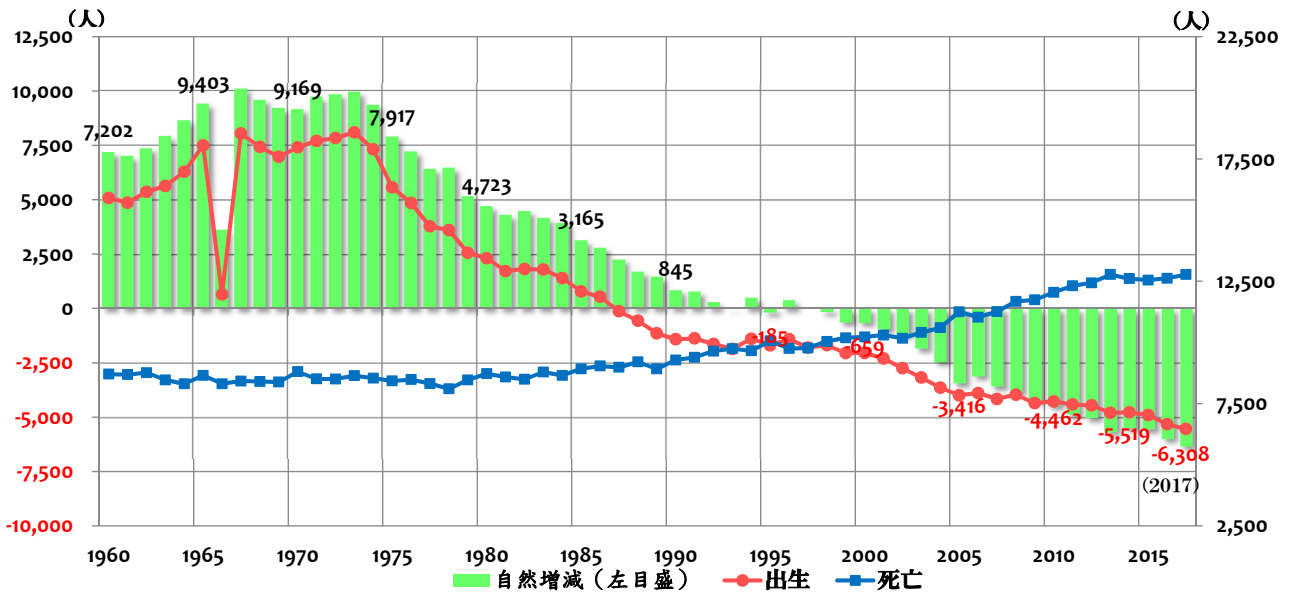
和歌山県の総人口



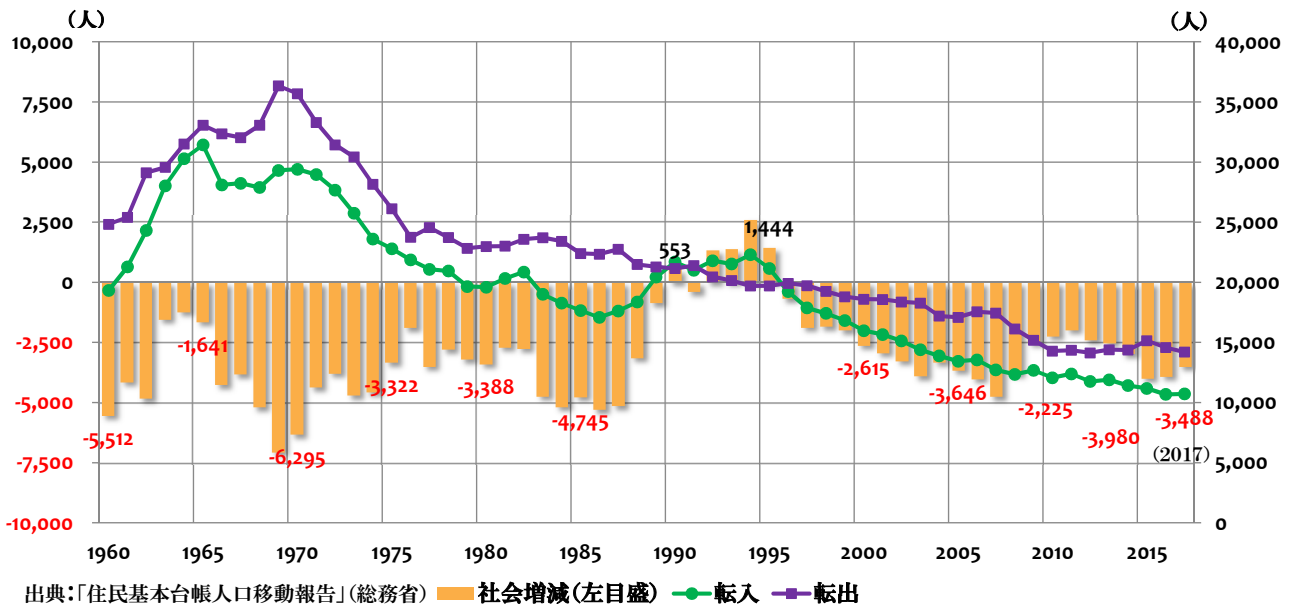
出典:「国勢調査」(総務省),2016年以降は10月1日現在の人口推計

2

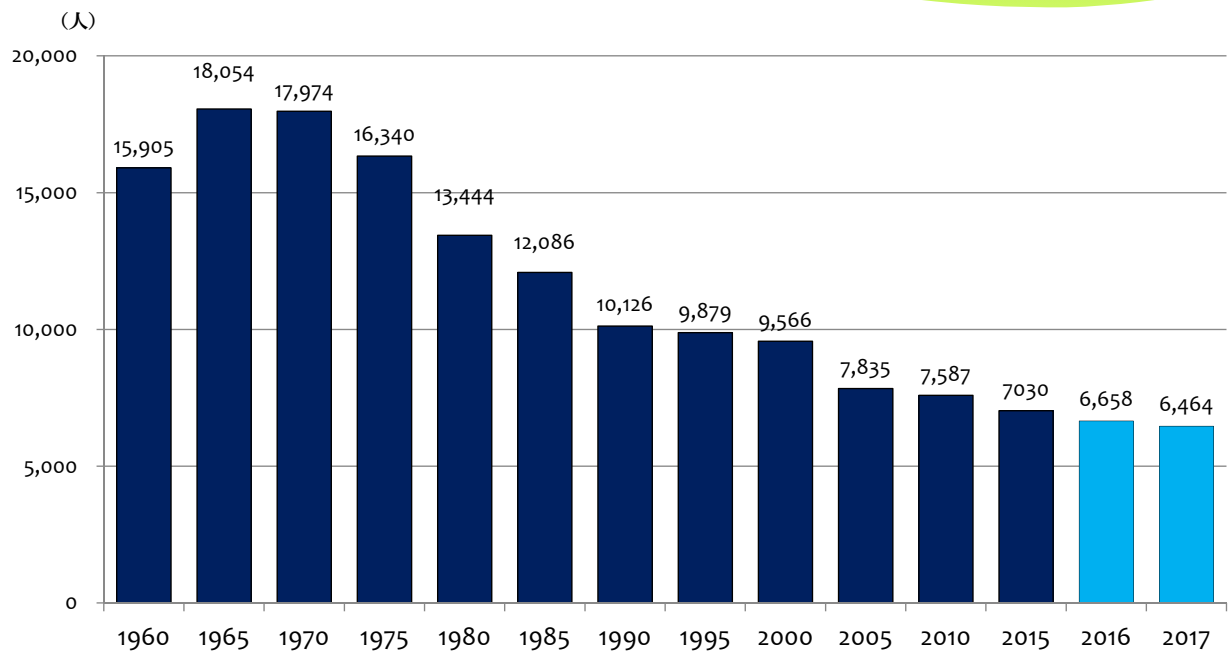
自然増減



社会増減

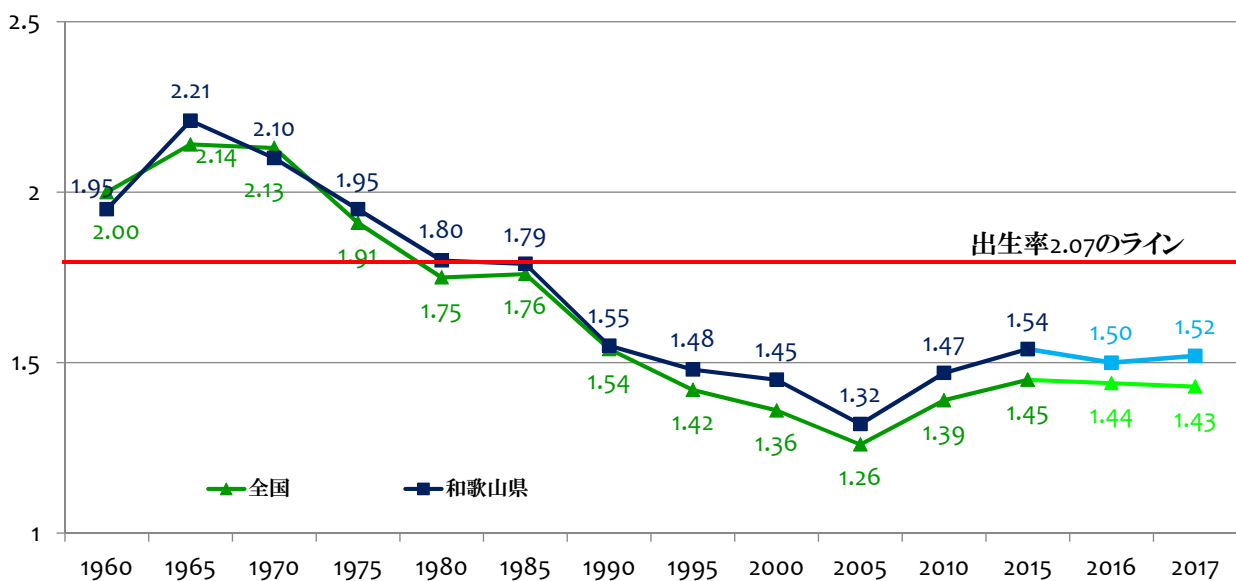


出生数の推移



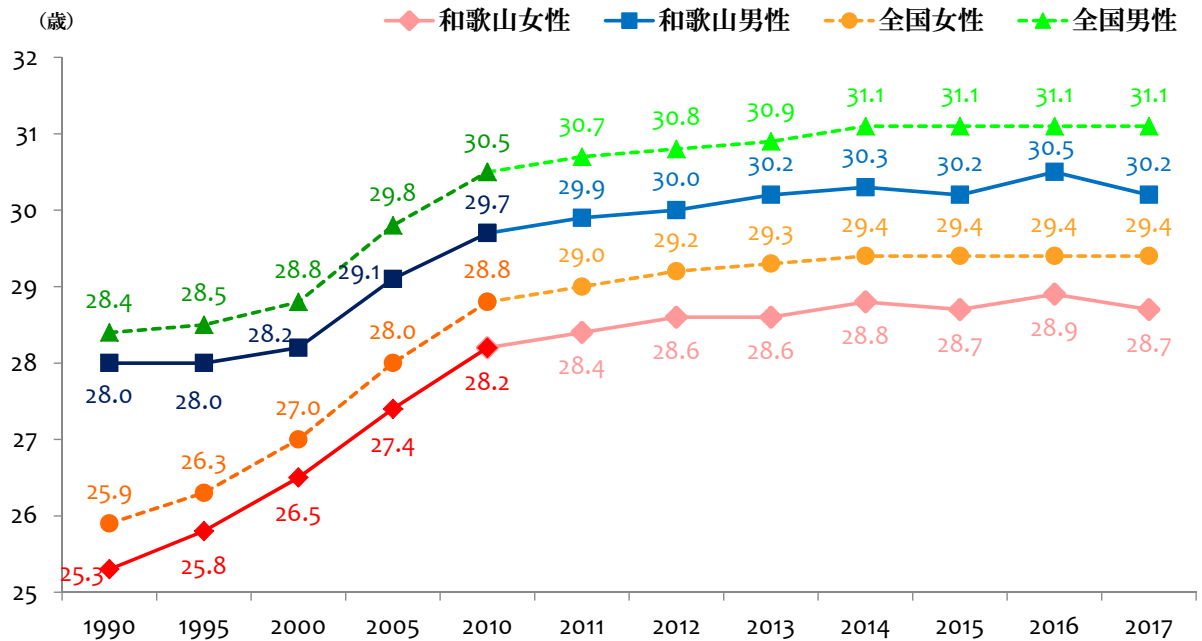
出典：「人口動態統計」(厚生労働省)

合計特殊出生率の推移



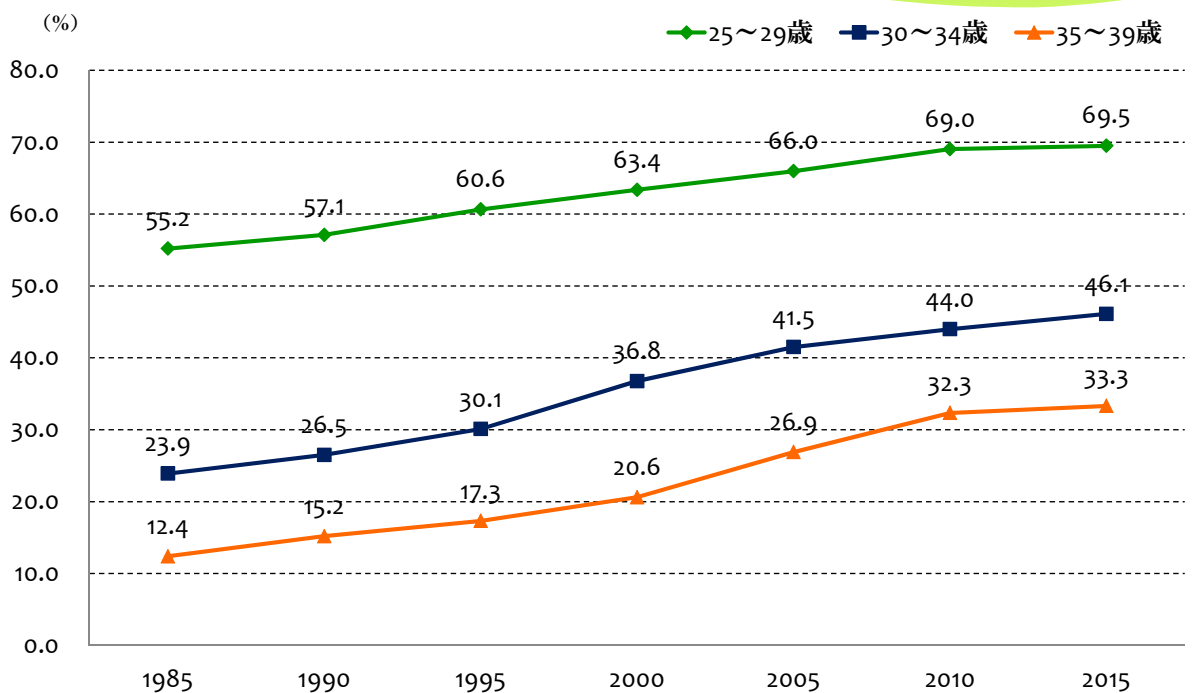
出典：「人口動態統計」(厚生労働省)

平均初婚年齢の推移



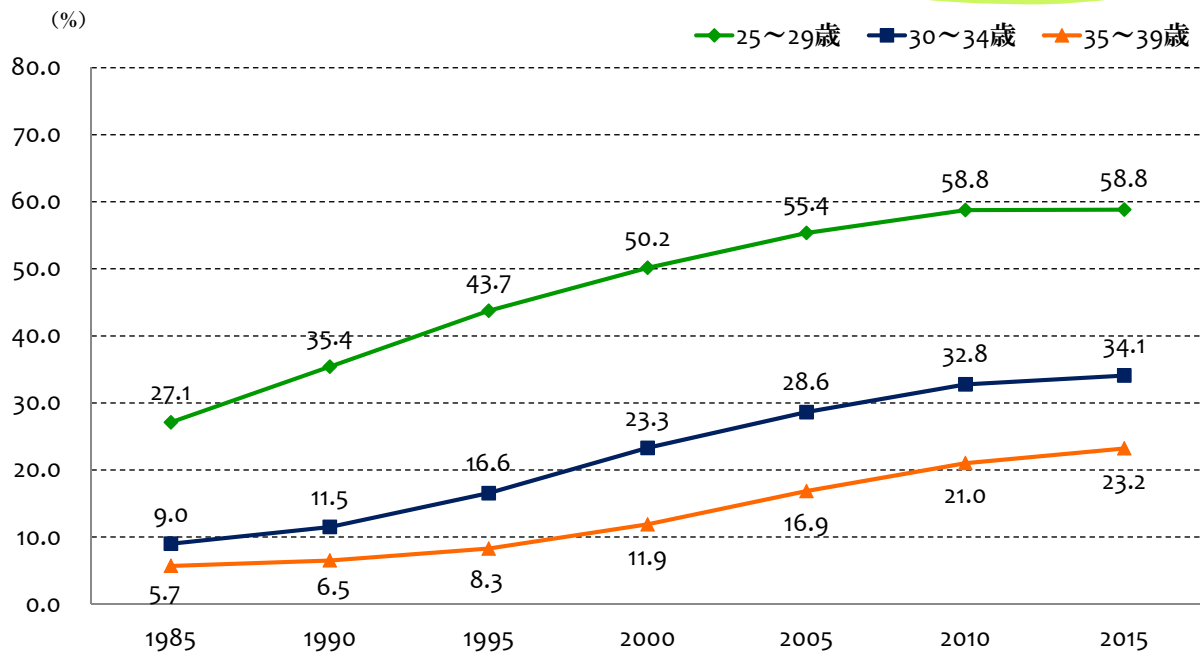
出典：「人口動態統計」(厚生労働省)

年齢別未婚率(男性)の推移



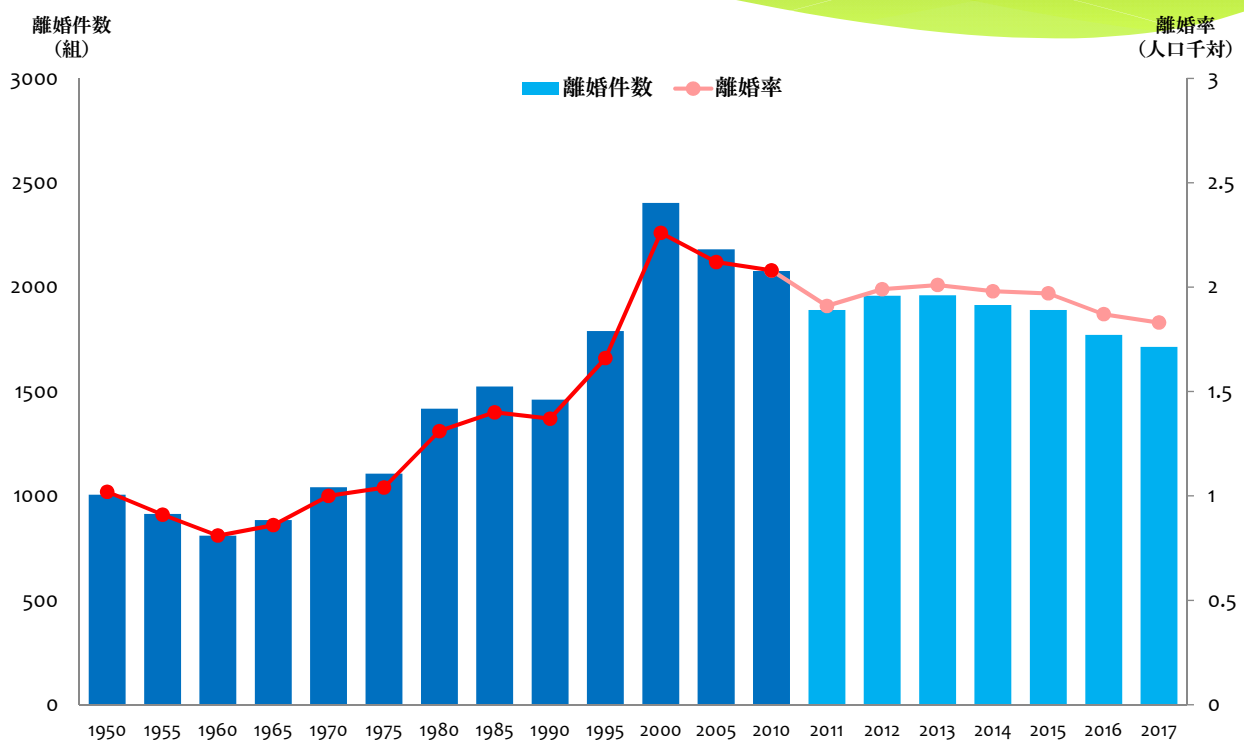
出典：「国勢調査」(総務省)

年齢別未婚率（女性）の推移



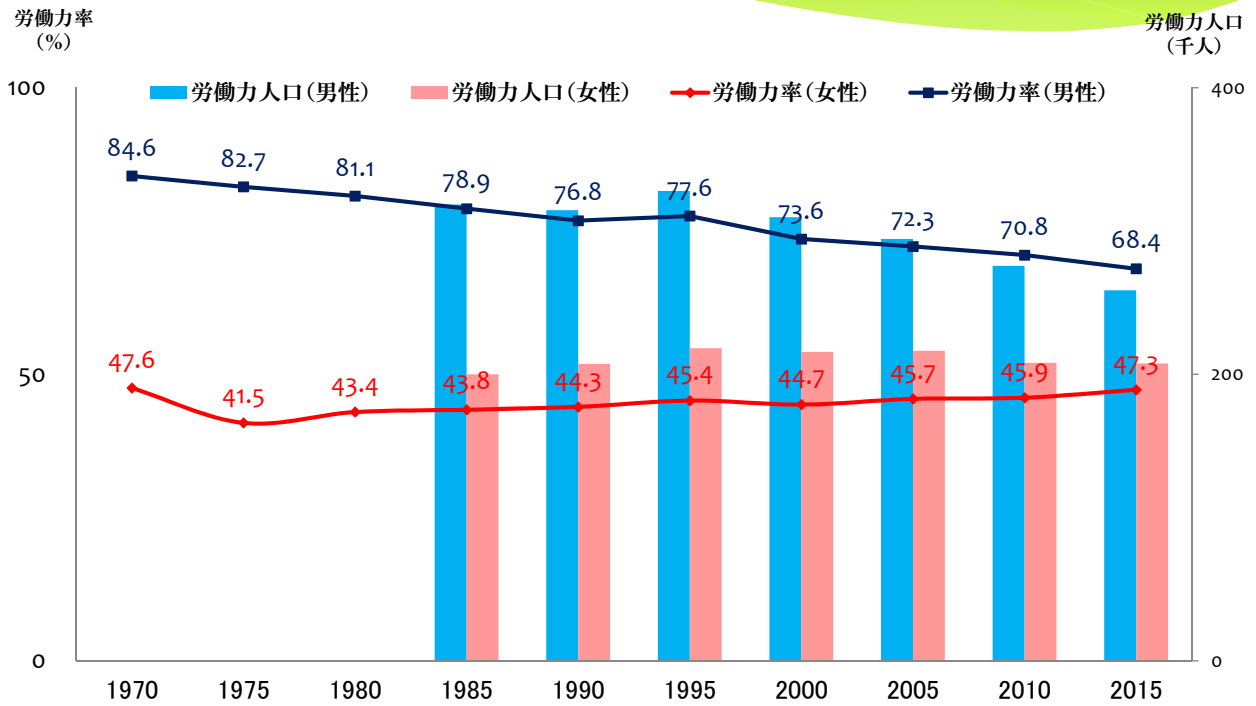
出典：「国勢調査」（総務省）

離婚件数・離婚率



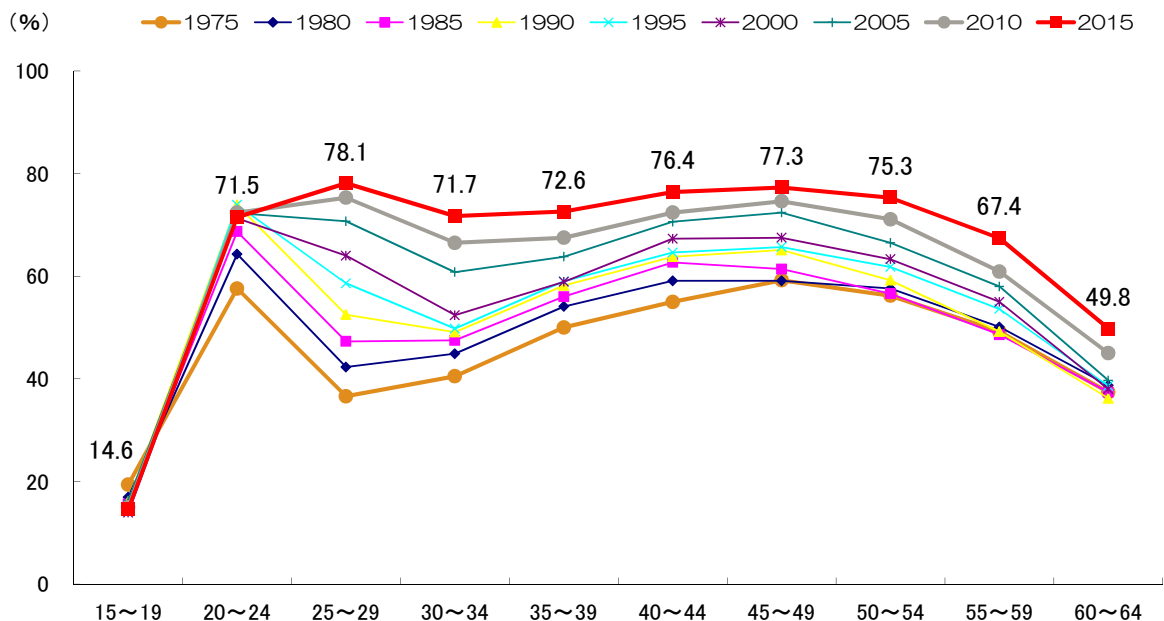
出典：「人口動態統計」（厚生労働省）

男女別労働力率



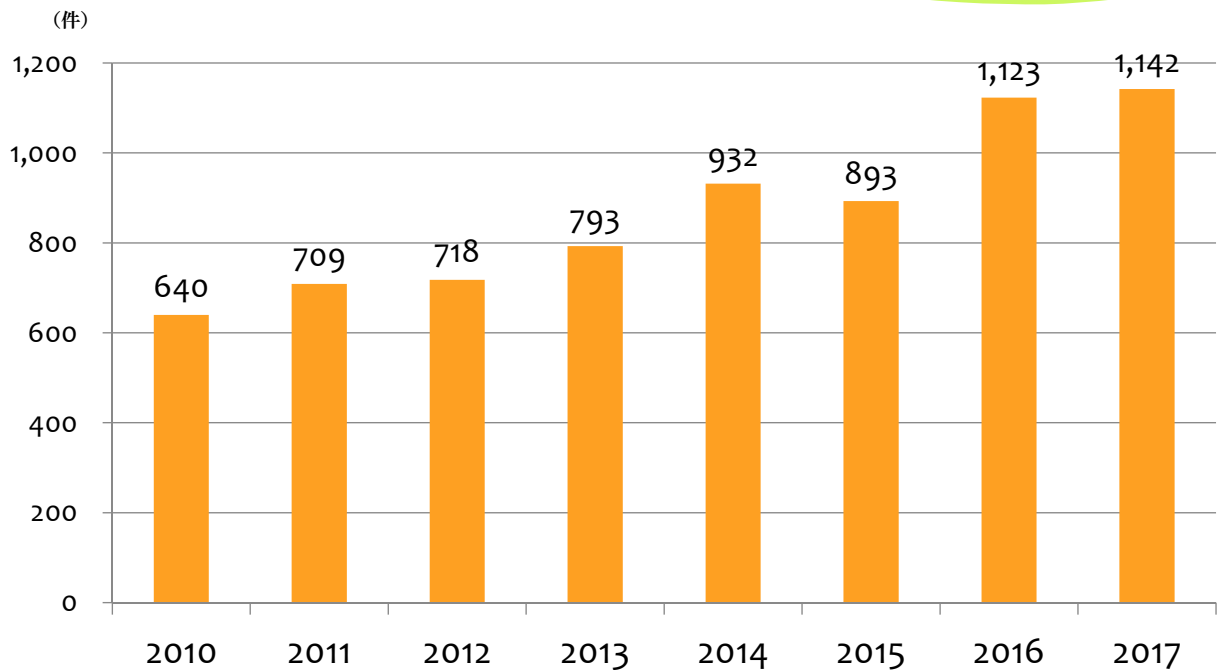
出典：「国勢調査」(総務省)

女性の年齢階級別労働力率



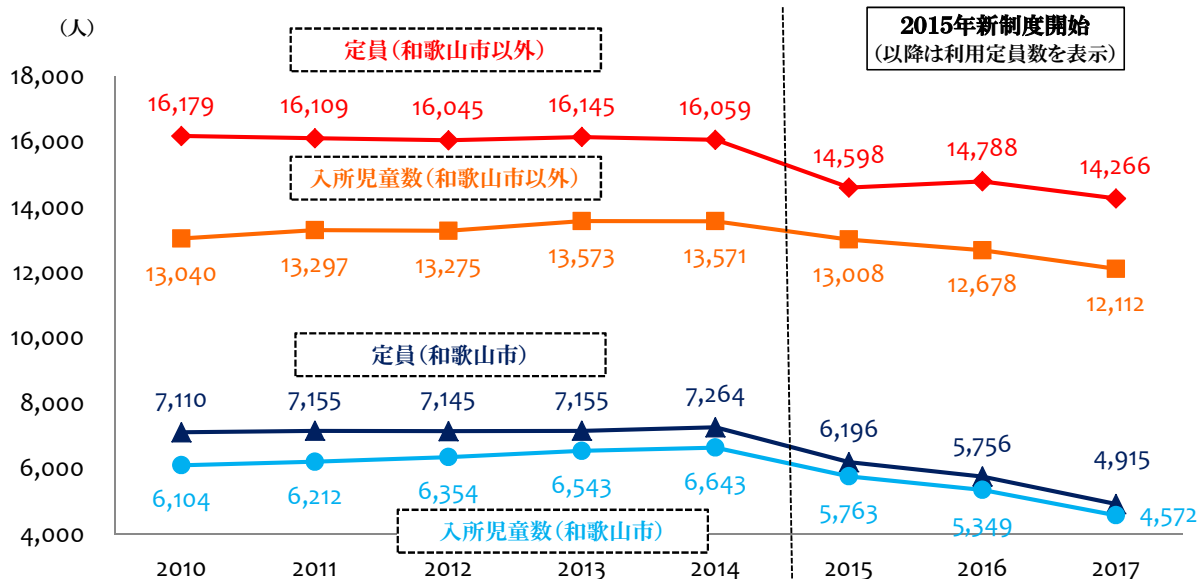
出典：「国勢調査」(総務省)

県の児童相談所での虐待に関する相談受付件数



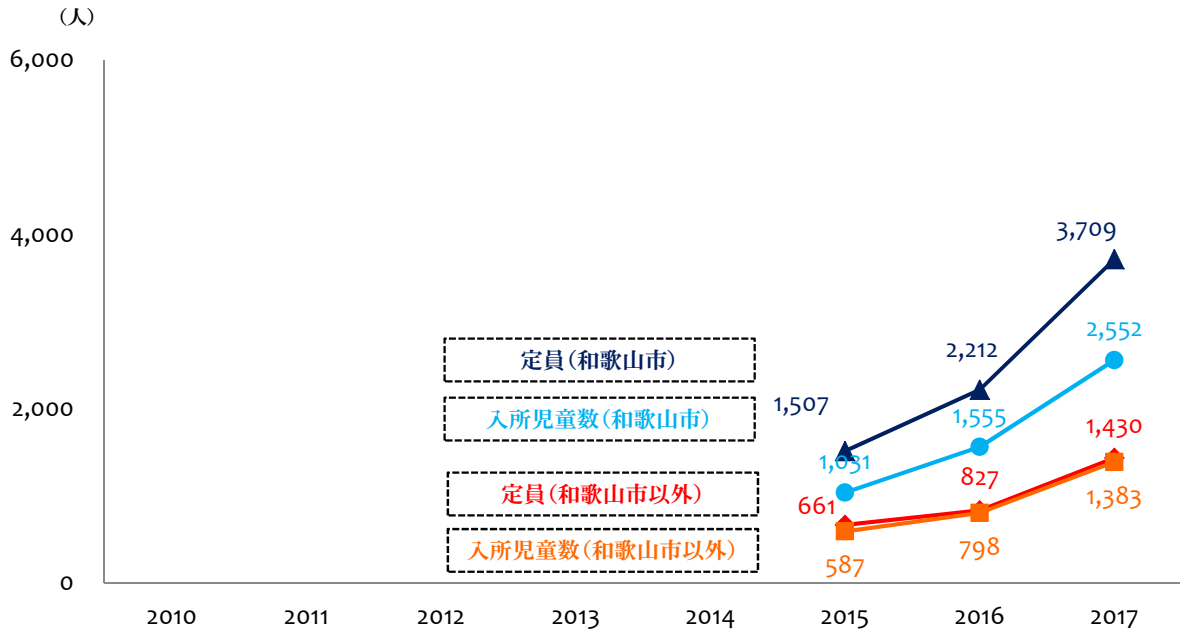
(県子ども未来課)

保育所定員及び入所児童数の推移



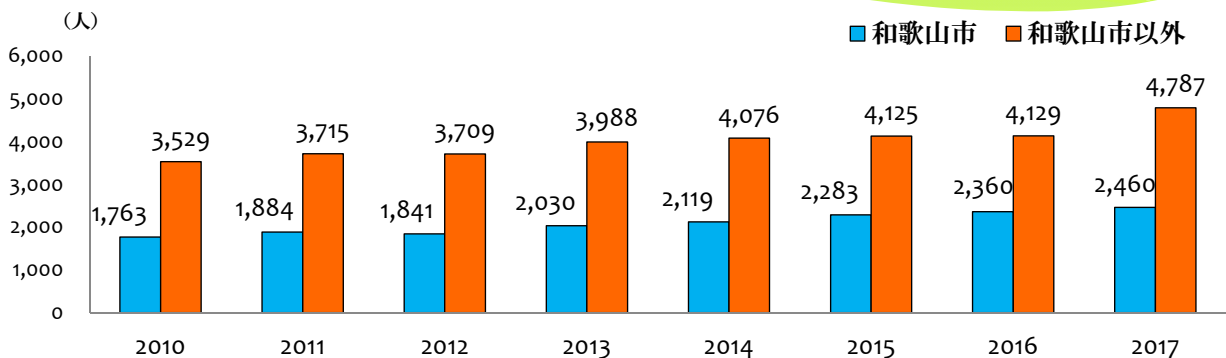
(出典：「福祉行政報告例」(厚生労働省))

幼保連携型認定こども園の 定員及び入所児童数の推移



（出典：「福祉行政報告例」(厚生労働省)

3歳未満の低年齢児受け入れ状況の推移



和歌山市以外	合計	4,076	4,125	4,129	4,787
	保育所	4,076	3,945	3,880	3,861
	認定こども園	—	180	249	506
和歌山市	合計	2,119	2,283	2,360	2,460
	保育所	2,119	1,897	1,796	1,534
	認定こども園	—	386	564	926

（出典：「福祉行政報告例」(厚生労働省)