

『生活のこと』 『仕事のこと』 など

お困り事で悩んでいませんか。

ひとりで悩まず

お気軽にご相談ください！



生活に不安を抱えている方や、仕事につく自信のない方など、ひとりで悩まず、まず福祉事務所(自立相談支援機関)の相談員にご相談ください。どうしたらいいかを一緒に考え、解決に向けてお手伝いします。

生活

- ・家計管理ができず今後の生活が心配。
- ・失業や収入減少により家賃が支払えずに追い出されそう。

など

家族

- ・引きこもっている家族がいるので心配。
- ・家族の介護でなかなか働きに出られない。

など

仕事

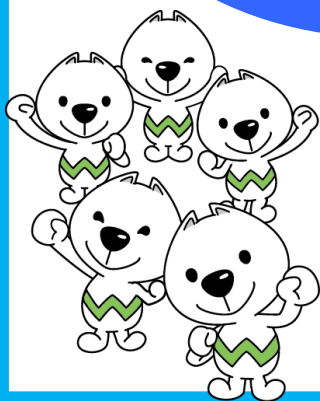
- ・求職活動がうまくいかない。
- ・しばらく仕事をしていないので、人付き合いや体力が続くか心配。

など

将来

- ・これからどのように生活をしていけばいいか分からない。
- ・重い病気になって、今後の生活が心配。

など



あなたの踏み出す一歩をサポートします。

○対象となる方

和歌山県内にお住まいで経済的にお困りの方

○相談窓口(詳しくは『裏面』をご覧ください)

相談費用
無料



生活困窮者自立支援制度

～ 支援の流れ～

①お困りごとの相談

・ご本人やご家族等から生活に関するお困りごとをお受けします
(※訪問相談も可能)。

②支援プランの作成

・支援内容について一緒に考え、具体的な支援プラン(下記支援事業含む)を作成します。

③支援の実施

・関係機関と連携して、自立支援相談員が寄り添いながら自立に向けた支援を行います。

【 支援事業一覧 】

※各福祉事務所によって支援事業の実施有無が異なりますので、詳しくは下記窓口にてお問合せ下さい。

自立相談支援

あなただけの支援プランを作成

生活の困りごとや不安を抱えている場合は、まずはお住まいの管轄地域の相談窓口にご相談ください。自立支援相談員が相談を受けて、どのような支援が必要かをあなたと一緒に考え、具体的な支援プランを作成し、寄り添いながら自立に向けた支援を行います。

住居確保給付金

家賃相当額を支給

離職などにより住居を失った方、または失うおそれのある方には、就職に向けた活動をする事などを条件に、一定期間、家賃相当額を支給し、就職に向けた支援を行います。
※一定の資産収入等に関する要件を満たしている方が対象です。

就労支援

ハローワークとの連携支援

ハローワーク等と連携した就労支援のほか、一人ひとりの希望や状況にあった仕事探し、履歴書の作成などをお手伝いします。
※生活保護受給者等就労自立促進事業の活用も行っています。

就労準備支援・就労訓練

社会就労への第一歩・就労の場の提供

直ちに就労が困難な方に対しては日常生活や社会自立など基礎能力を養いながら就労に向けた支援(就労準備支援事業)、一般就労することが難しい方に対しては一般就労に向けた支援(就労訓練事業(いわゆる「中間的就労」))をプログラムに沿って行います。

家計改善支援

家計の立て直しをアドバイス

家計収支のバランスが取れず、借金や滞納などで生活がお困りの方に、相談者が自ら家計を管理できるよう一緒に問題点を見つけ、生活の立て直しを支援します。

【 相談窓口 】

※その他、「一時生活支援」「子どもの学習・生活支援」の事業もあります。

自立相談支援機関(管轄地域)	電話番号	所在地
和歌山市福祉事務所(和歌山市)	(073)435-1061	〒640-8511 和歌山市七番丁23
海南市社会福祉協議会<※市受託>(海南市)	(073)494-4005	〒640-0002 海南市日方1519番地10
橋本市福祉事務所(橋本市)	(0736)33-3708	〒648-8585 橋本市東家1-3-1
有田市福祉事務所(有田市)	(0737)22-3541	〒649-0392 有田市箕島50
御坊市福祉事務所(御坊市)	(0738)23-5508	〒644-8686 御坊市藪350-2
田辺市福祉事務所(田辺市)	(0739)33-7641	〒646-0022 田辺市東山一丁目5番1号
新宮市福祉事務所(新宮市)	(0735)23-3333	〒647-8555 新宮市春日1-1
紀の川市社会福祉協議会<※市受託>(紀の川市)	(0736)66-1211	〒649-6111 紀の川市桃山町最上1253-2
岩出市福祉事務所(岩出市)	(0736)62-2141	〒649-6292 岩出市西野209
海草振興局健康福祉部(紀美野町)	(073)482-5511	〒642-0022 海南市大野中939
伊都振興局健康福祉部(かつらぎ・九度山・高野町)	(0736)42-0491	〒649-7203 橋本市高野口町名古曾927
有田振興局健康福祉部(湯浅・広川・有田川町)	(0737)64-1291	〒643-0004 有田郡湯浅町湯浅2355-1
日高振興局健康福祉部(美浜・日高・由良・印南・日高川町)	(0738)22-3481	〒644-0011 御坊市湯川町財部859-2
西牟婁振興局健康福祉部(みなべ・白浜・上富田・すさみ町)	(0739)26-7931	〒646-8580 田辺市朝日ヶ丘23-1
東牟婁振興局健康福祉部(那智勝浦・太地町・北山村)	(0735)21-9610	〒647-8551 新宮市緑ヶ丘2-4-8
東牟婁振興局健康福祉部串本支所(古座川町・串本町)	(0735)72-0525	〒649-4122 東牟婁郡串本町西向193

