



近畿自然歩道 51 淀峡をめぐるみち

51

淀峡をめぐるみち

交通情報

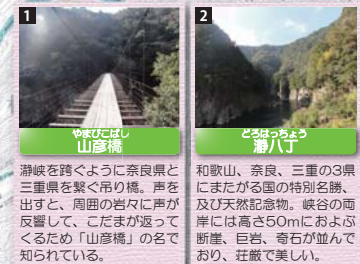
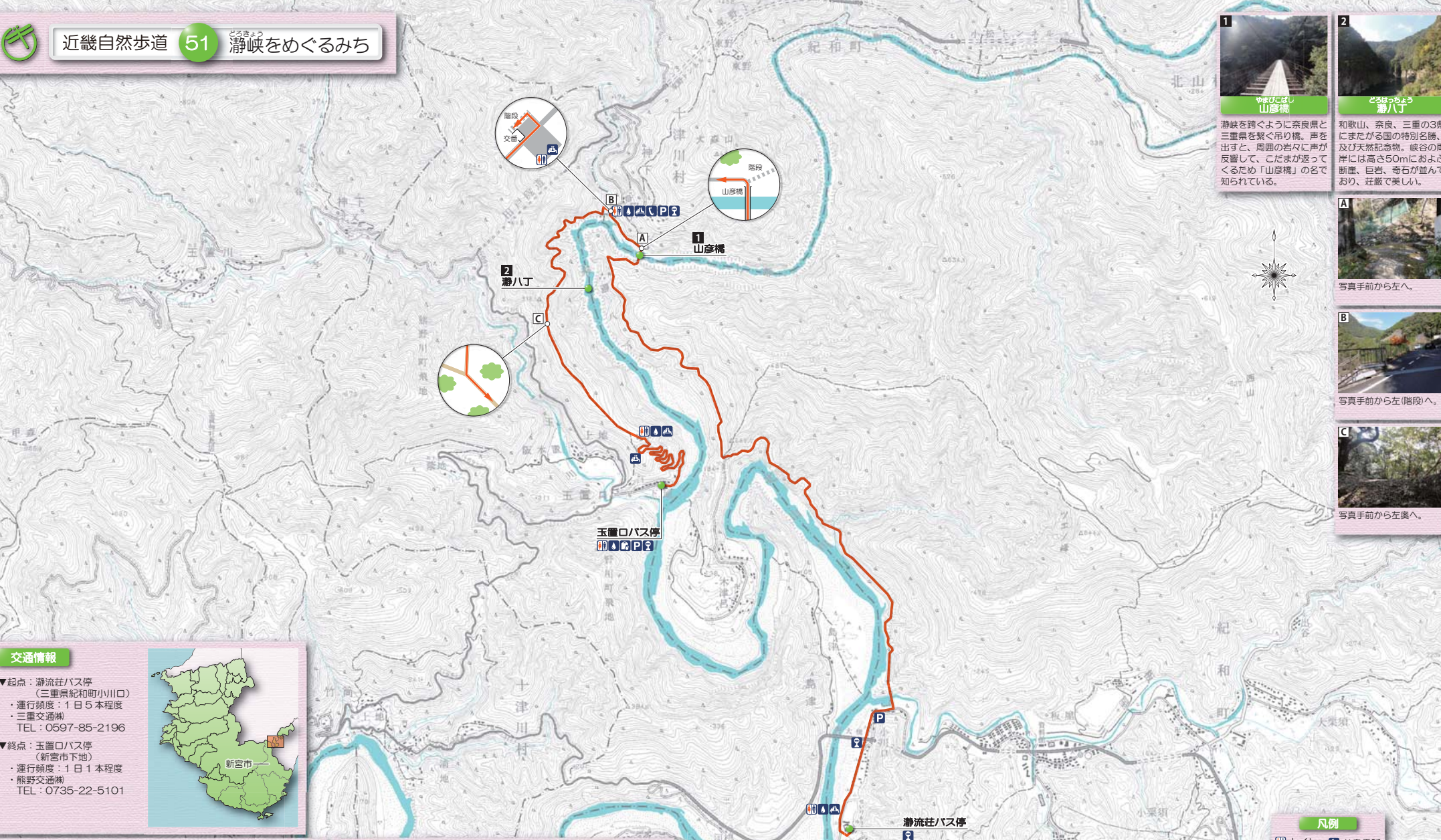


- ▼起点：湍流荘バス停
(三重県紀和町小川口)
・運行頻度：1日5本程度
・三重交通
TEL：0597-85-2196
- ▼終点：玉置口バス停
(新宮市下地)
・運行頻度：1日1本程度
・熊野交通
TEL：0735-22-5101

注意事項

- ▼自然は私たちの貴重な財産です。木・草花・動物・岩石等の採取はせず、後世に残せるよう自然を大切にしましょう。
- ▼近畿自然歩道は地域の方の御協力により指定させて頂いているルートです。私有地へ立ち入る際は当該地で定められているルールに注意しましょう。
- ▼ゴミ・空き缶・ビン・ペットボトル類は必ず自分で持ち帰りましょう。
- ▼沿道の住人をはじめ他人の迷惑になるような行動は慎みましょう。
- ▼山岳地のコースなどでは、特に台風・大雨等の後は、落石・倒木・土砂崩れ等の恐れがあるため、十分注意してご利用下さい。
- ▼車道との兼用道もありますので、自動車等に注意してください。
- ▼交通の不便なところや足下の悪いところもあります。あらかじめ調べておきましょう。

行程図



1 湍峡を踏くように奈良県と三重県を繋ぐ吊り橋。声を出すと、周囲の岩々に声が反響して、こだまが返ってくるため「山彦橋」の名で知られている。

2 和歌山、奈良、三重の3県にまたがる国の特別名勝、及び天然記念物。峡谷の両岸には高さ50mにおよぶ断崖。巨岩、奇石が並んでおり、荘厳で美しい。



凡例

- トイレ
- 水場
- 休憩所
- 売店
- 公衆電話
- 駐車場
- バス停
- 駅



和歌山県
Wakayama Prefecture
環境生活総務課 自然環境室
〒640-8585 和歌山市小松原通1-1
TEL：073-441-2779
FAX：073-433-3590
メール：e0320004@pref.wakayama.lg.jp