



# 近畿自然歩道 1 南葛城山をたどるみち

みなみかつらぎさん

 あまごいじやう 雨乞い地蔵	 いわかさじ 岩湧寺	 いっまんすぢ 一本杉	 みなみかつらぎさん 南葛城山	 かつらぎぎんぎんしゃ 葛城蔵王権現社	 ほりよしきんのん 堀越観音	 写真手前から左へ。
----------------------	------------------	-------------------	-----------------------	---------------------------	----------------------	---------------

昔、この地方が干ばつに見舞われた際、天狗が現れて湧水を与えてくれたという伝説があり、この天狗の好意に応えるべく地蔵が祀られた。

本堂は江戸時代初期に建てられたとされる。境内の多宝塔は室町時代に建てられた国の重要文化財で、本寺である大日如来像も国の重要文化財である。

弘法大師が呼び寄せたという水神が祀られている祠があり、近くに杉の大木があったことから一本杉と呼ばれる。葛城修験道二十八宿の第14番経塚。

大和・和泉・中・南と4つある「葛城山」のうち、最南にある標高922mの山。和泉山脈の最高峰であるが、山頂部は木々に囲まれており展望が利かない。

江戸時代は山伏達が往来する修験街道であったが、明治に入り衰微した。昭和になり、あまりに荒廃した神域を憂いた人々によって社殿が再興された。

正式には堀越庵(しゃく)観音といい、腹の病にご利益があるとされ有名。境内にあるサザンカの老樹は県指定の天然記念物で、推定樹齢は500~600年。

## 交通情報



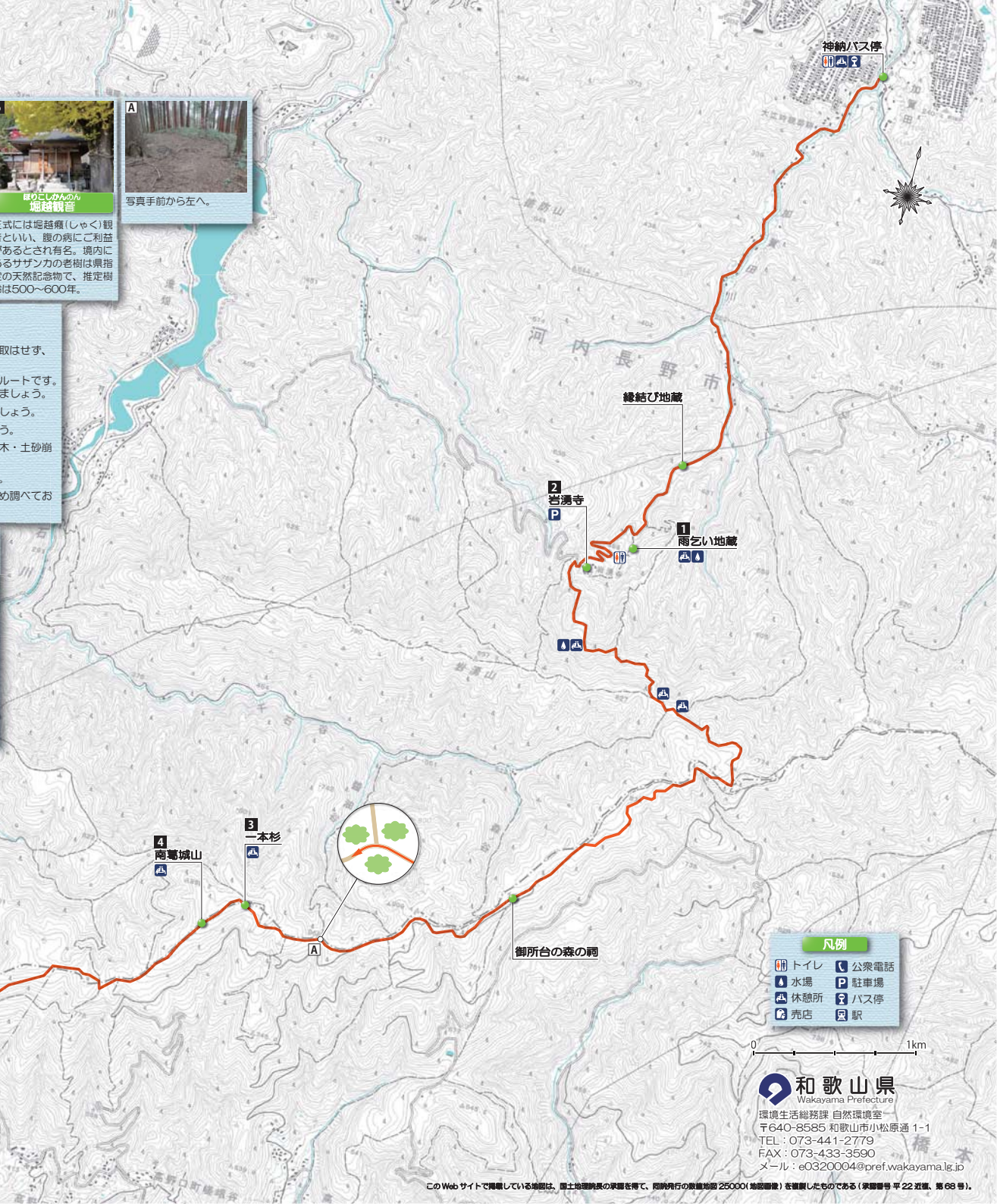
▼起点：神納バス停  
(大阪府河内長野市)  
・運行頻度：1日10本以下  
・南海バス線  
TEL：072-221-0781

▼終点：東谷バス停  
(かつらぎ町東谷)  
・運行頻度：1日5本程度  
・かつらぎ町コミュニティバス  
TEL：0736-22-0300

## 注意事項

- ▼自然は私たちの貴重な財産です。木・草花・動物・岩石等の採取はせず、後世に残せるよう自然を大切にしましょう。
- ▼近畿自然歩道は地域の方の御協力により指定させて頂いているルートです。私有地へ立ち入る際は当該地で定められているルールに注意しましょう。
- ▼ゴミ・空き缶・ビン・ペットボトル類は必ず自分で持ち帰りましょう。
- ▼沿道の住人をはじめ他人の迷惑になるような行動は慎みましょう。
- ▼山岳地のコースなどでは、特に台風・大雨等の後は、落石・倒木・土砂崩れ等の恐れがあるため、十分注意してご利用下さい。
- ▼車道との兼用道もありますので、自動車等に注意してください。
- ▼交通の不便なところや足下の悪いところもあります。あらかじめ調べておきましょう。

## 行程図



**凡例**

- トイレ
- 水場
- 休憩所
- 売店
- 公衆電話
- 駐車場
- バス停
- 駅

0 1km

**和歌山県**  
Wakayama Prefecture

環境生活総務課 自然環境室  
〒640-8585 和歌山市小松原通 1-1  
TEL：073-441-2779  
FAX：073-433-3590  
メール：e0320004@pref.wakayama.lg.jp

このWebサイトで掲載している地図は、国土地理院長の承認を得て、国土地理院の縮尺地図25000(地図画像)を複製したものである(承認番号 平22近環、第68号)。