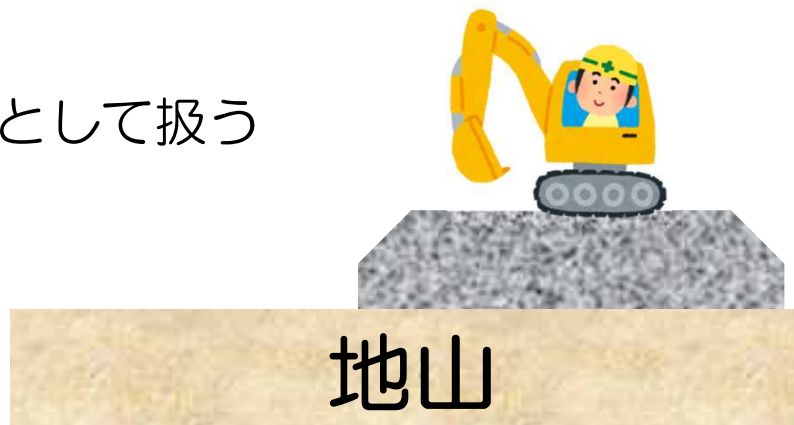


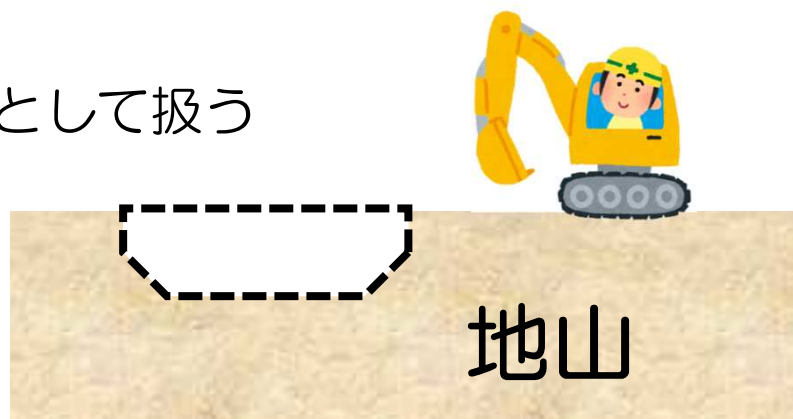
①盛土

→「盛土」として扱う



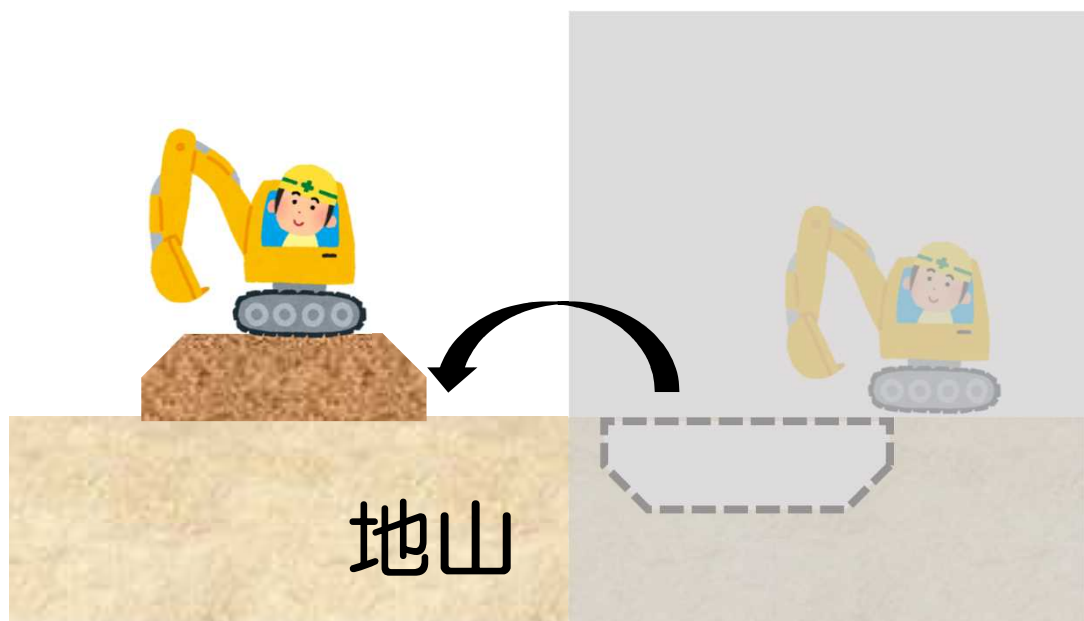
②掘削

→「掘削」として扱う



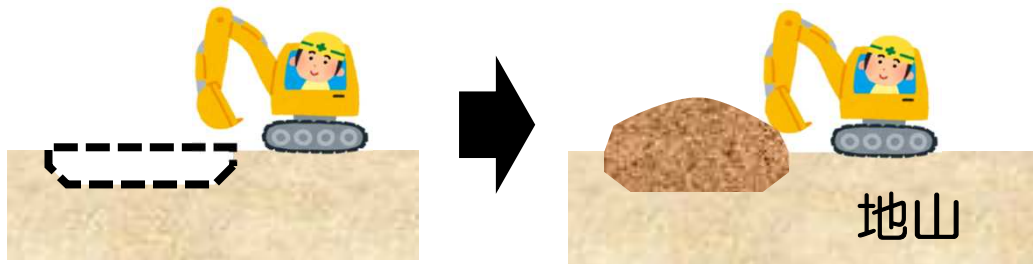
③掘削した土壌の仮置き

→「盛土」として扱う

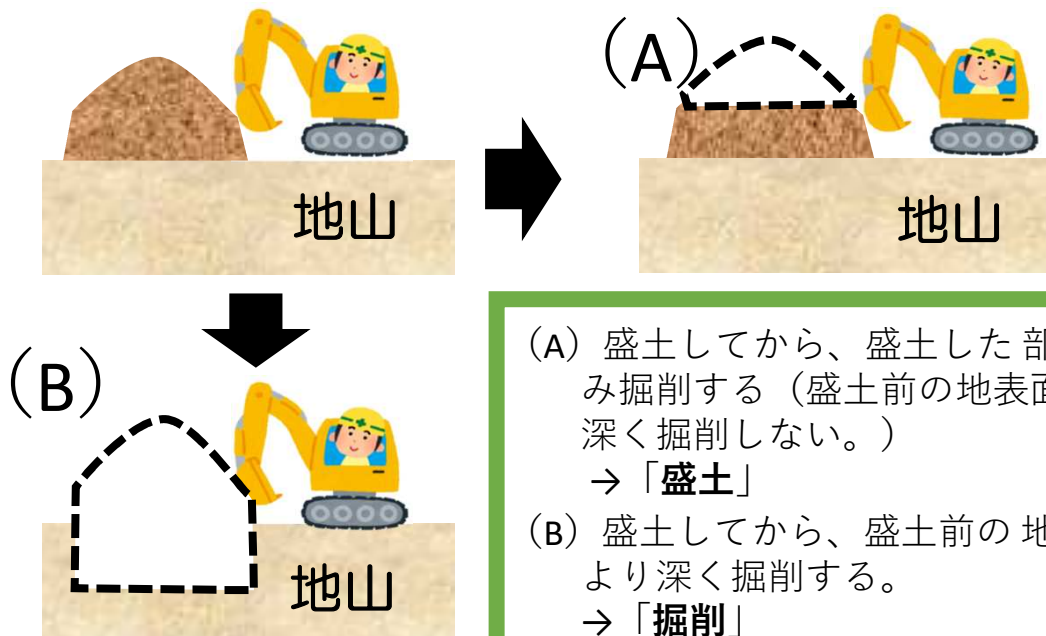


④掘削と盛土の両方を行う

掘削してから盛土を行う場合 → 「掘削」として扱う



盛土してから掘削を行う場合



(A) 盛土してから、盛土した部分のみ掘削する（盛土前の地表面より深く掘削しない。）

→ 「盛土」

(B) 盛土してから、盛土前の地表面より深く掘削する。

→ 「掘削」

⑤舗装やコンクリートの剥ぎ取り

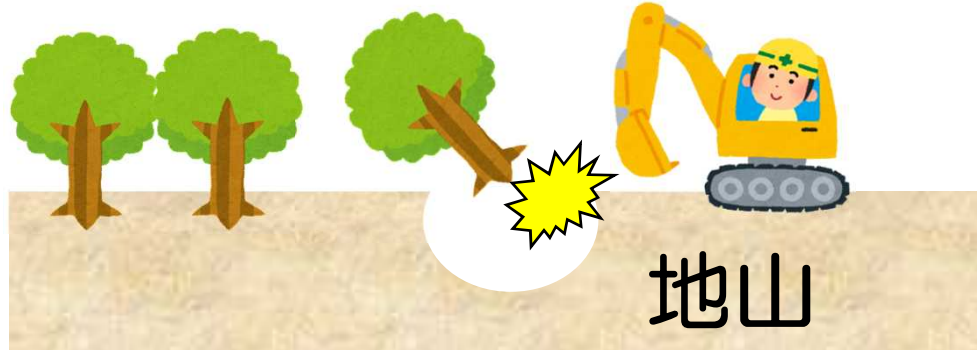
→ 「掘削」として扱う



※剥ぎ取る舗装部が原地盤（図中の地山）に直接接しておらず、剥ぎ取った舗装部に土壌が全く付着しない場合は土地の形質変更に該当しません。

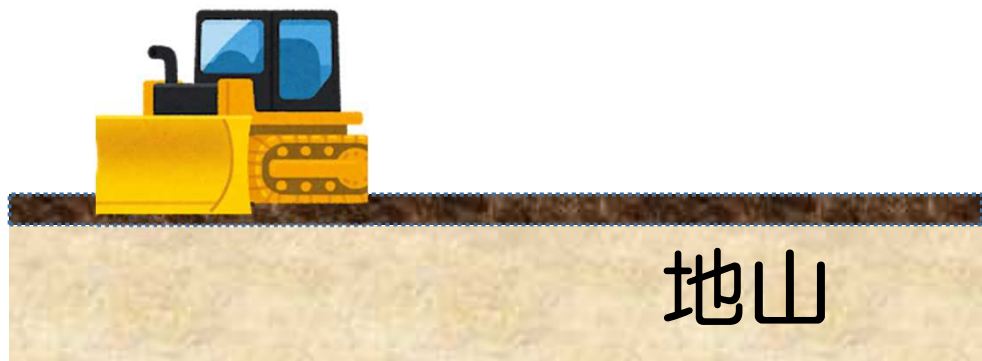
⑥草木の伐根

→「掘削」として扱う



⑦造成、押土、整地

→「掘削」として扱う



⑧太陽光パネルや建物の基礎杭の打込み、
電柱・標識の設置等

→「掘削」として扱う

