

# 校内の樹木マップとネームプレートの設置

## 1 概要

- ・ 学校内の樹木名を調べ、樹木マップ作成やネームプレート設置をします。
- ・ 成果を学校図書館等で活用したり、学校のHPで紹介するなど、活動の輪を広げていきます。

## 2 ねらい

- ・ 活動を通じて、校内の樹木について理解を深めます。
- ・ 他の生徒や近隣の人々にも見てもらい、自然に親しむ活動の輪を広げていきます。

## 3 方法

### (1) 樹木マップづくり

学校内の概要図(校舎、体育館、運動場、プール、物置など)を作成します。

樹木の位置と番号を の概要図に記入します。

#### 樹木調査

(ワークシート)などを使って、番号ごとに樹木名を記入していきます。その場で樹木名がわからない場合は、その樹木の特徴がわかるような写真をデジタルカメラ等で撮影しておき、樹木図鑑で調べたり、有識者や園芸店に問い合わせるとわかる場合があります。それぞれの木にも、同時に番号と種名を書いた荷札などをくくりつけておきます。

調査した樹木の名前を の概要図に記入し、マップづくりはこれで完成です。

### (2) プレートの製作

製材所などで材木の端材を購入し、斧(おの)などで割っておおまかに板状に整形します。

(市販の板やカマボコ板などがあれば以降から始めます。)

カンナやのこぎり等を使って平らに仕上げます。

ドリルなどで取り付け用の穴を2つあけます。

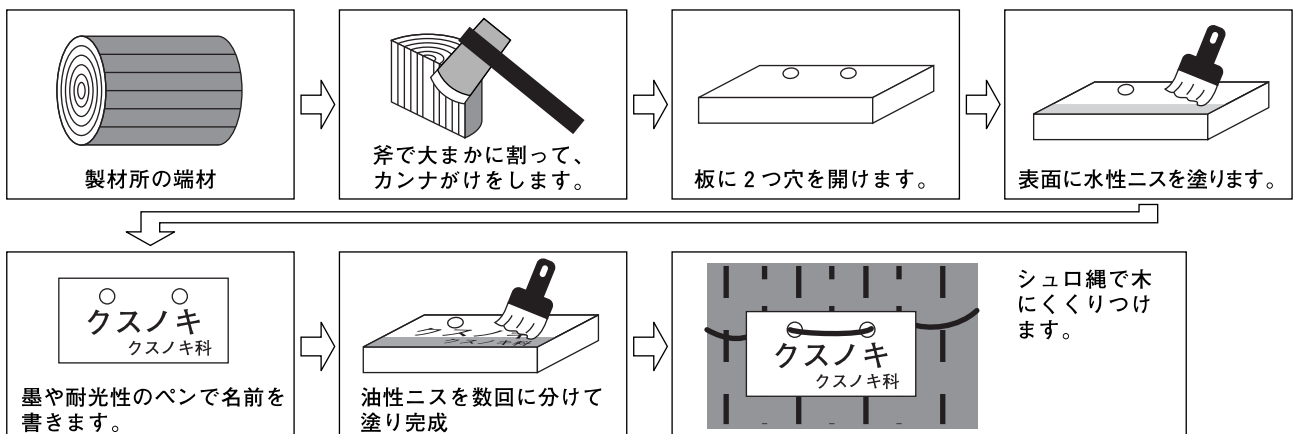
字を書いてもにじまないようにするため、表面に水性の透明ニス(小麦粉を表面に塗ってうすく広げても可)を塗ります。

光退色しない墨やペンなどで種名(和名)と科名をカタカナで書きます。

油性の透明ニスを表面に塗ります。(カビが生えて腐らないようにするため)

できたプレートを見やすい場所にシュロ縄などを使って取り付けます。

写真を撮って、学校のHPなどで紹介します。



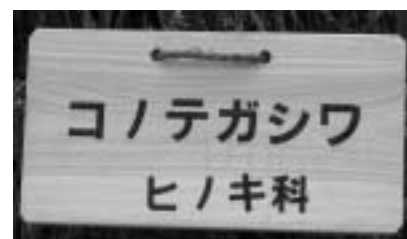
参考資料

橋本市立橋本中学校の樹木リスト

(ワークシート)

No.	種名	科名	落葉 常緑	No.	種名	科名	落葉 常緑
1	アカマツ	マツ科	常緑	36	トベラ	トベラ科	常緑
2	イチョウ	イチョウ科	常緑	37	ドウダンツツジ	ツツジ科	落葉
3	イヌマキ	マキ科	常緑	38	ナンキンハゼ	トウダイグサ科	落葉
4	カイヅカイブキ	ヒノキ科	常緑	39	ナンテン	メギ科	常緑
5	クロマツ	マツ科	常緑	40	ニオイシュロラン	リュウゼツラン科	常緑
6	スギ	スギ科	常緑	41	ヌルデ	ウルシ科	落葉
7	ソテツ	ソテツ科	常緑	42	ネザサ	イネ科	常緑
8	ヒノキ	ヒノキ科	常緑	43	ネズミモチ	モクセイ科	常緑
9	ラカンマキ	マキ科	常緑	44	ノイバラ	バラ科	落葉
10	アカメガシワ	トウダイグサ科	落葉	45	ハギ sp.	マメ科	落葉
11	アケビ	アケビ科	落葉	46	ハクチョウゲ	アカネ科	常緑
12	アジサイ	ユキノシタ科	落葉	47	ハナツクバネウツギ	スイカズラ科	半常緑
13	アメリカヤマボウシ	ミズキ科	落葉	48	ヒイラギ	モクセイ科	常緑
14	アラカシ	ブナ科	常緑	49	ヒイラギナンテン	メギ科	常緑
15	イロハカエデ	カエデ科	落葉	50	ピラカンサ	バラ科	落葉
16	ウバメガシ	ブナ科	常緑	51	ヒラドツツジ	ツツジ科	常緑
17	ウメ	バラ科	落葉	52	ビワ	バラ科	常緑
18	エノキ	ニレ科	落葉	53	プラタナス	スズカケノキ科	落葉
19	キョウチクトウ	キョウチクトウ科	常緑	54	ポプラ	ヤナギ科	落葉
20	キンモクセイ	モクセイ科	常緑	55	マメツゲ	モチノキ科	常緑
21	クスノキ	クスノキ科	常緑	56	マユミ	ニシキギ科	落葉
22	クチナシ	アカネ科	常緑	57	マンリョウ	ヤブコウジ科	常緑
23	クワ	クワ科	落葉	58	ミツバアケビ	アケビ科	落葉
24	ゲッケイジュ	クスノキ科	常緑	59	ムクノキ	ニレ科	落葉
25	ケヤキ	ニレ科	落葉	60	ヤツデ	ウコギ科	常緑
26	クワ	クワ科	落葉	61	ヤブツバキ	ツバキ科	常緑
27	コデマリ	バラ科	落葉	62	ヤマブキ	バラ科	落葉
28	コブシ	モクレン科	落葉	63	ヤマモモ	ヤマモモ科	常緑
29	コナラ	ブナ科	落葉	64	ユキヤナギ	バラ科	落葉
30	サツキツツジ	ツツジ科	常緑	65	ユズリハ	ユズリハ科	常緑
31	シュロ	ヤシ科	常緑	66	ユッカ	リュウゼツラン科	常緑
32	シラカシ	ブナ科	常緑				
33	ソメイヨシノ	バラ科	落葉				
34	ツバキ	ツバキ科	常緑				
35	トウネズミモチ	モクセイ科	常緑				

計66種類



生物のカタカナ表記について

生物の名前や科名などは、基本的にカタカナで表記します。

図鑑類 の紹介

図鑑等の名前	著者名	発行
山溪ハンディ図鑑 3 樹に咲く花 離弁花 1		山と溪谷社
山溪ハンディ図鑑 4 樹に咲く花 離弁花 2		山と溪谷社
山溪ハンディ図鑑 5 樹に咲く花 合弁花・単子葉・裸子植物		山と溪谷社
検索入門 樹木 1・2	尼川大録/長田武正	保育社
原色牧野植物図鑑	牧野富太郎	北隆館
原色日本樹木図鑑 木本編 I、II		保育社
葉でわかる樹木625種の検索	馬場多久男	信濃毎日新聞社
日本の野生植物—木本 (1) (2)	佐竹義輔	平凡社