

# 和歌山県感染症報告<速報>

Wakayama Infectious Diseases Report (WIDR)

2020年第10号(週報)

2020年第10週(3月2日~3月8日)

## ◆◆注目すべき感染症の動向◆◆

### —新型コロナウイルス感染症：第10週の患者報告数は1人。—

令和元年12月以降、中華人民共和国湖北省武漢市において新型コロナウイルスによる患者が複数報告されており、令和2年2月13日に県内在住の人が新型コロナウイルスに感染したことが確認されました。第10週における患者報告数は1人(前週：0人)で、累積患者報告数は14人となっています。県内の発生状況に関する最新情報については、県健康推進課のホームページをご覧ください。

新型コロナウイルス感染症に関連する情報について(健康推進課HP)：

<https://www.pref.wakayama.lg.jp/prefg/041200/d00203387.html>

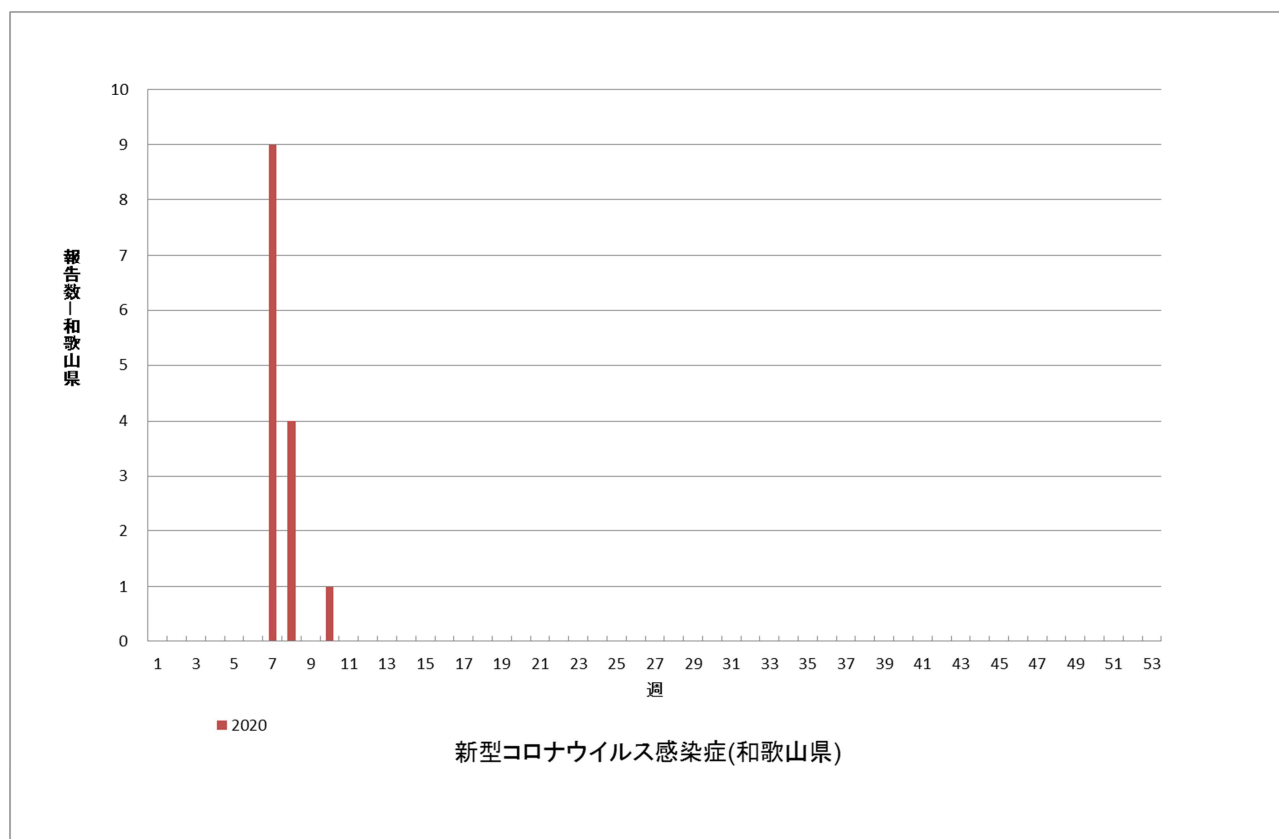
新型コロナウイルスに関する情報は厚生労働省や県健康推進課ホームページをご覧ください。

新型コロナウイルス感染症について(厚生労働省HP)：

[https://www.mhlw.go.jp/stf/seisakunitsuite/bunya/0000164708\\_00001.html](https://www.mhlw.go.jp/stf/seisakunitsuite/bunya/0000164708_00001.html)

新型コロナウイルス感染症に関連する情報について(健康推進課HP)：

<https://www.pref.wakayama.lg.jp/prefg/041200/d00203179.html>



**－ A群溶血性レンサ球菌咽頭炎：過去5年間の同時期と比べかなり多い状況が続く。－**

A群溶血性レンサ球菌咽頭炎とは、A群溶血性レンサ球菌による上気道感染症で、突然の発熱と全身倦怠感、咽頭痛によって発症し、しばしば嘔吐を伴う細菌性の感染症です。

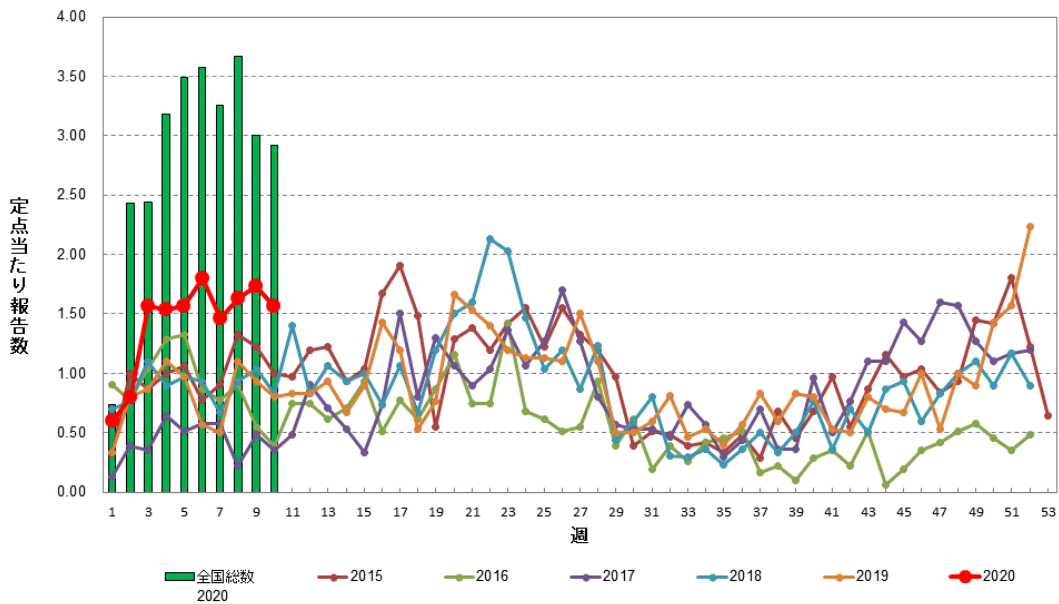
和歌山県全体の定点当たり患者報告数は、1.57人（前週：1.73人）と減少しましたが、過去5年間の同時期と比べかなり多い状況です。

保健所別では、海南保健所管内が4.50人（前週：0.50人）と最も多くなっています。

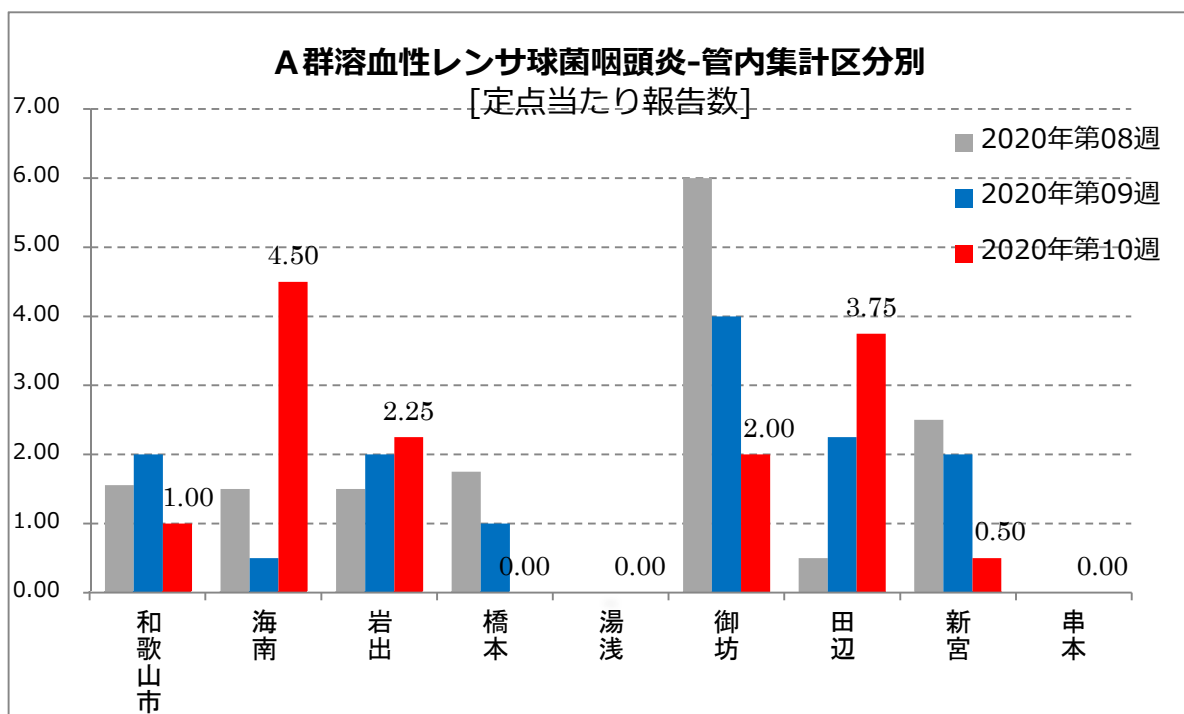
全国の定点当たりの患者報告数は2.92人（前週：3.00人）と減少しています。

主な感染経路は飛沫感染と接触感染であることから、手洗い、うがいを徹底し、感染者とのタオルの共有は避ける等、予防に努めましょう。また、せきの症状がある場合はマスクを着用する等、せきエチケットを心がけてください。

A群溶血性レンサ球菌咽頭炎に関する説明はこちら：(国立感染症研究所HP)  
<http://www.niid.go.jp/niid/ja/kansennohanashi/340-group-a-streptococcus-intro.html>



**A群溶血性レンサ球菌咽頭炎(和歌山県)**



**－インフルエンザ：県全体の患者報告数は減少傾向。橋本保健所管内は2週連続で増加。－**

インフルエンザは、インフルエンザウイルスに感染することによって起こる病気で、38℃以上の発熱、頭痛、関節痛、筋肉痛、全身倦怠感等の症状が比較的急速に現れるのが特徴です。

今週の和歌山県全体定点当たり患者報告数は1.43人（前週：2.65人）と減少しています。

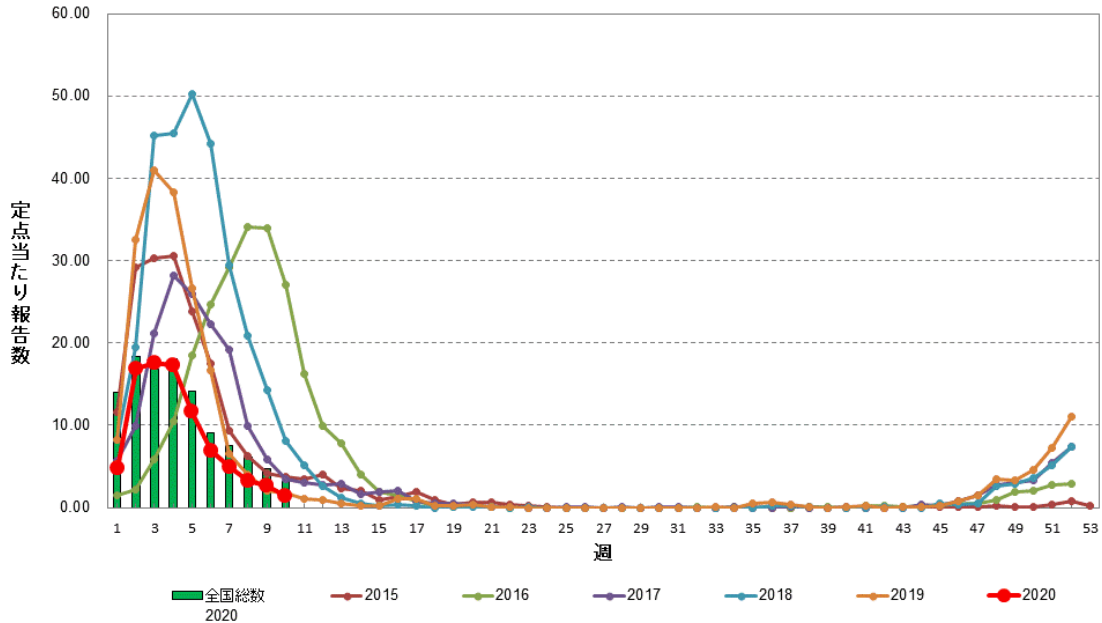
保健所別にみると、橋本保健所管内が4.17人（前週：2.83人）と最も多くなっています。

全国の定点あたり患者報告数は3.13人（前週4.77人）と減少しています。

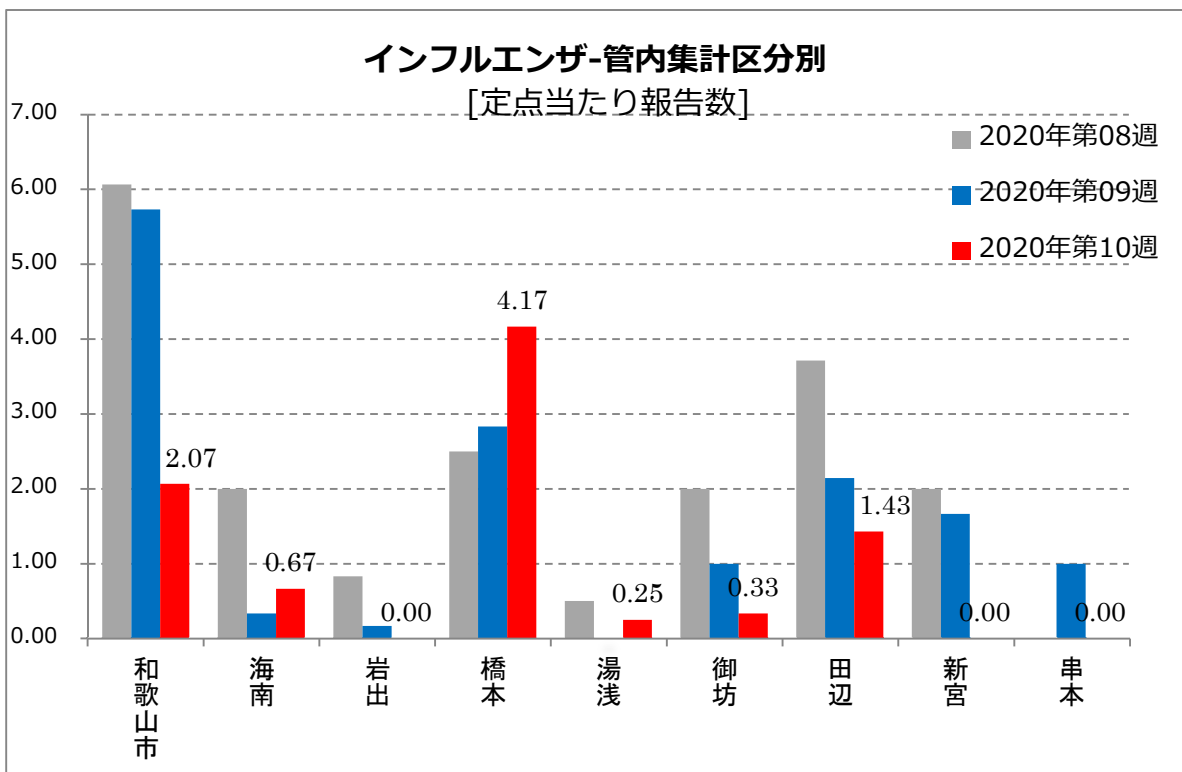
感染を予防するために、ワクチンを接種し、うがい・手洗いの励行、マスクの着用等による咳エチケットを心がけてください。

インフルエンザに関するQ&A（令和元年度版）はこちら：厚生労働省HP

<https://www.mhlw.go.jp/bunya/kenkou/kekkaku-kansenshou01/qa.html>



インフルエンザ(和歌山県)



**－マイコプラズマ肺炎：過去5年間の同時期に比べ多い状況。－**

マイコプラズマ肺炎は、「肺炎マイコプラズマ」という細菌に感染することによって起こる呼吸器感染症で、発熱や全身倦怠感（だるさ）、頭痛、痰を伴わない咳などの症状がみられます。例年、患者として報告されるもののうち約80%は14歳以下ですが、成人の報告もみられます。

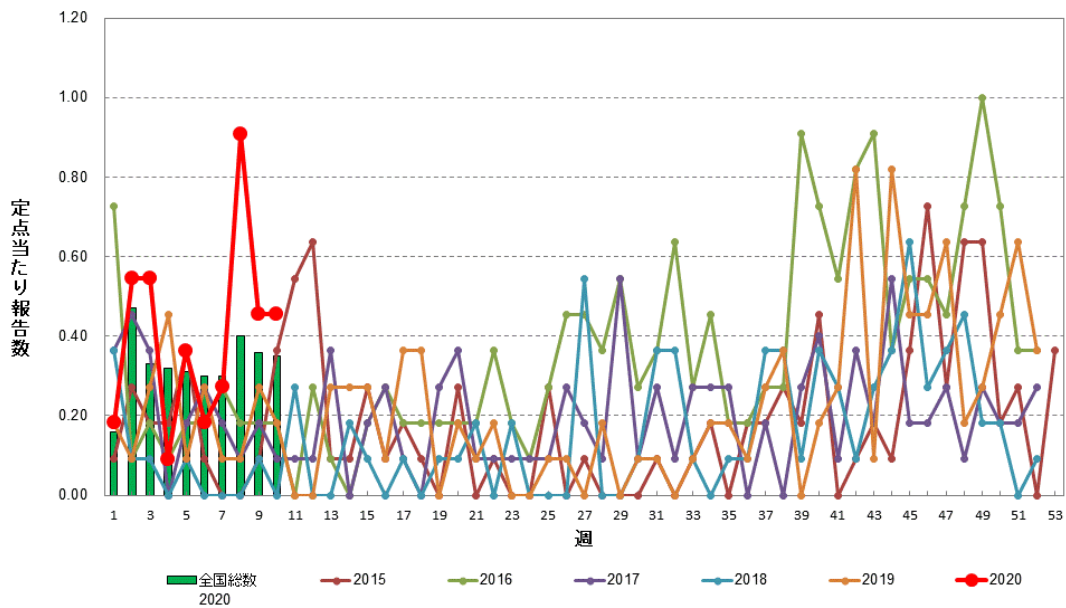
和歌山県全体の定点当たり患者報告数は0.45人（前週：0.45人）となり、過去5年間の同時期に比べ多い状況です。保健所別では和歌山市保健所管内と岩出保健所管内が1.00人と最も多くなっています。

全国の定点あたり患者報告数は0.35人（前週：0.36人）となっています。

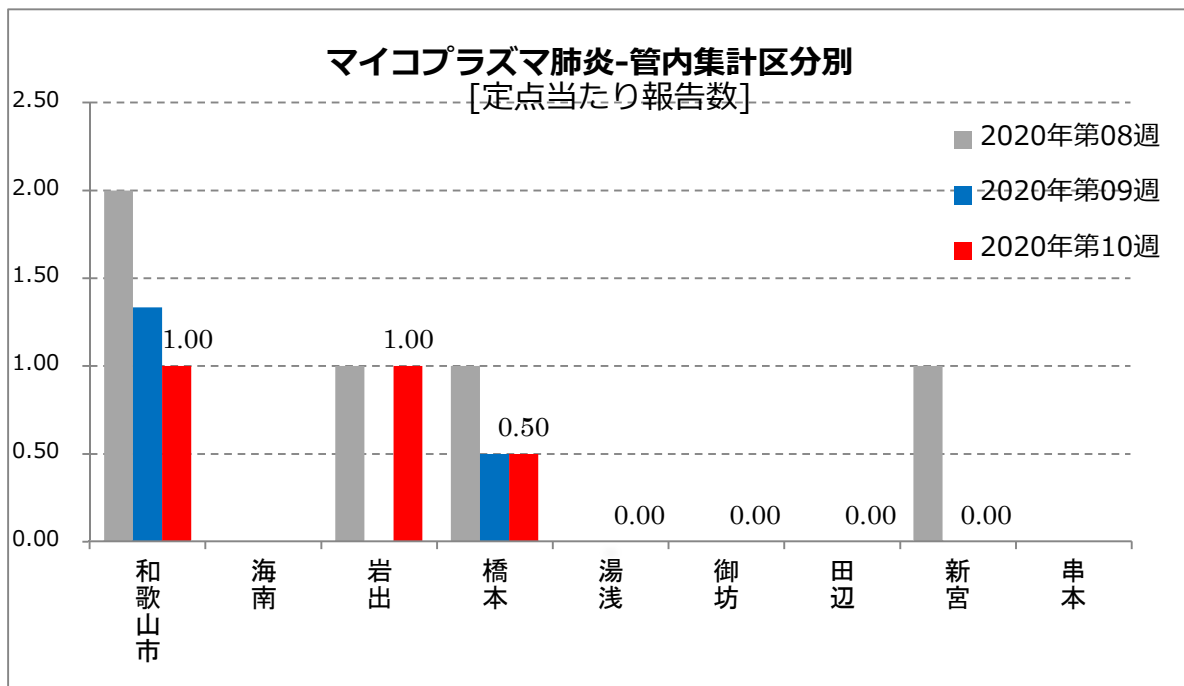
予防としては、普段から、手洗いをするのが大切です。また、患者の咳から感染しますので、咳の症状がある場合には、マスクを着用するなど咳エチケットを守ってください。

マイコプラズマ肺炎に関する説明はこちら：(国立感染症研究所HP)

<https://www.niid.go.jp/niid/ja/kansennohanashi/503-mycoplasma-pneumoniae.html>



マイコプラズマ肺炎(和歌山県)



※ 海南保健所管内と串本支所管内は定点なし

定点把握感染症の警報・注意報レベル基準値について

疾病	警報レベル		注意報レベル
	開始基準値	終息基準値	基準値
インフルエンザ	30	10	10
咽頭結膜熱	3	1	-
A群溶血性レンサ球菌咽頭炎	8	4	-
感染性胃腸炎	20	12	-
水痘	2	1	1
手足口病	5	2	-
伝染性紅斑	2	1	-
ヘルパンギーナ	6	2	-
流行性耳下腺炎	6	2	3
急性出血性結膜炎	1	0.1	-
流行性角結膜炎	8	4	-

基準値はすべて定点当たりの報告数です。注意報の「-」は対象としないことを意味します。

## ◆◆ 全数把握感染症について ◆◆

### <届出状況>

(1) 当該週に診断された感染症のみ掲載しています。

- 1類感染症：報告はありませんでした。
- 2類感染症：報告はありませんでした。
- 3類感染症：報告はありませんでした。
- 4類感染症：報告はありませんでした。
- 5類感染症：報告はありませんでした。
- 指定感染症：新型コロナウイルス感染症 1名

(2) 第1週から当該週までに診断された患者報告数を掲載しています。

疾病名	報告数
結核	31
腸管出血性大腸菌感染症	1
つつが虫病	1
日本脳炎	1
レジオネラ症	3
ウイルス性肝炎	1
カルバペネム耐性腸内細菌感染症	3
急性脳炎	1
劇症型溶血性レンサ球菌感染症	3
侵襲性インフルエンザ菌感染症	1
侵襲性肺炎球菌感染症	1
水痘（入院例）	1
梅毒	5
バンコマイシン耐性腸球菌感染症	3
百日咳	14
新型コロナウイルス感染症	14

## ◆◆ 5類定点把握感染症（週報）について ◆◆

### <各保健所の警報注意報レベル状況>

#### 警報レベル

ありません。

#### 注意報レベル

ありません。







<保健所別の患者報告数（和歌山県）>

(-: 患者報告がない、…: 保健所管内に定点が存在しない)

		和歌山市	海南	岩出	橋本	湯浅	御坊	田辺	新宮	串本
インフルエンザ	報告	31	2	-	25	1	1	10	-	-
	定当	2.07	0.67	-	4.17	0.25	0.33	1.43	-	-
RSウイルス感染症	報告	8	2	3	-	-	2	-	2	-
	定当	0.89	1	0.75	-	-	1	-	1	-
咽頭結膜熱	報告	2	-	1	2	-	-	1	-	-
	定当	0.22	-	0.25	0.5	-	-	0.25	-	-
A群溶血性レンサ球菌咽頭炎	報告	9	9	9	-	-	4	15	1	-
	定当	1	4.5	2.25	-	-	2	3.75	0.5	-
感染性胃腸炎	報告	30	5	6	-	-	3	-	7	-
	定当	3.33	2.5	1.5	-	-	1.5	-	3.5	-
水痘	報告	1	-	-	-	-	-	-	-	-
	定当	0.11	-	-	-	-	-	-	-	-
手足口病	報告	1	-	-	-	-	-	-	1	-
	定当	0.11	-	-	-	-	-	-	0.5	-
伝染性紅斑	報告	2	1	1	-	-	-	5	2	-
	定当	0.22	0.5	0.25	-	-	-	1.25	1	-
突発性発しん	報告	3	-	3	-	-	-	-	-	-
	定当	0.33	-	0.75	-	-	-	-	-	-
ヘルパンギーナ	報告	-	-	-	-	-	-	-	-	-
	定当	-	-	-	-	-	-	-	-	-
流行性耳下腺炎	報告	-	-	-	-	-	-	-	-	-
	定当	-	-	-	-	-	-	-	-	-
急性出血性結膜炎	報告	-	…	…	…	…	…	-	…	…
	定当	-	…	…	…	…	…	-	…	…
流行性角結膜炎	報告	1	…	…	…	…	…	-	…	…
	定当	0.33	…	…	…	…	…	-	…	…
細菌性髄膜炎	報告	-	…	-	-	-	-	-	-	…
	定当	-	…	-	-	-	-	-	-	…
無菌性髄膜炎	報告	-	…	-	-	-	-	-	-	…
	定当	-	…	-	-	-	-	-	-	…
マイコプラズマ肺炎	報告	3	…	1	1	-	-	-	-	…
	定当	1	…	1	0.5	-	-	-	-	…
クラミジア肺炎	報告	-	…	-	-	-	-	-	-	…
	定当	-	…	-	-	-	-	-	-	…
感染性胃腸炎(ロタウイルス)	報告	-	…	-	-	-	-	-	-	…
	定当	-	…	-	-	-	-	-	-	…







## 急性出血性結膜炎・和歌山県(2020年第10週)

○: 警報レベル、-: 警報レベルなし(この疾病には注意報はありません)

	今週		1週前		2週前		3週前		4週前		5週前		6週前		7週前		8週前		9週前	
	定当	状況	定当	状況	定当	状況	定当	状況	定当	状況	定当	状況	定当	状況	定当	状況	定当	状況	定当	状況
和歌山市	-	-	-	-	-	-	-	-	-	-	-	-	-	-	-	-	-	-	-	-
海南	...	-	...	-	...	-	...	-	...	-	...	-	...	-	...	-	...	-	...	-
岩出	...	-	...	-	...	-	...	-	...	-	...	-	...	-	...	-	...	-	...	-
橋本	...	-	...	-	...	-	...	-	...	-	...	-	...	-	...	-	...	-	...	-
湯浅	...	-	...	-	...	-	...	-	...	-	...	-	...	-	...	-	...	-	...	-
御坊	...	-	...	-	...	-	...	-	...	-	...	-	...	-	...	-	...	-	...	-
田辺	-	-	-	-	-	-	-	-	-	-	-	-	-	-	-	-	-	-	-	-
新宮	...	-	...	-	...	-	...	-	...	-	...	-	...	-	...	-	...	-	...	-
串本	...	-	...	-	...	-	...	-	...	-	...	-	...	-	...	-	...	-	...	-

## 流行性角結膜炎・和歌山県(2020年第10週)

○: 警報レベル、-: 警報レベルなし(この疾病には注意報はありません)

	今週		1週前		2週前		3週前		4週前		5週前		6週前		7週前		8週前		9週前	
	定当	状況	定当	状況	定当	状況	定当	状況	定当	状況	定当	状況	定当	状況	定当	状況	定当	状況	定当	状況
和歌山市	0.33	-	-	-	-	-	-	-	-	-	-	-	-	-	-	-	-	-	-	-
海南	...	-	...	-	...	-	...	-	...	-	...	-	...	-	...	-	...	-	...	-
岩出	...	-	...	-	...	-	...	-	...	-	...	-	...	-	...	-	...	-	...	-
橋本	...	-	...	-	...	-	...	-	...	-	...	-	...	-	...	-	...	-	...	-
湯浅	...	-	...	-	...	-	...	-	...	-	...	-	...	-	...	-	...	-	...	-
御坊	...	-	...	-	...	-	...	-	...	-	...	-	...	-	...	-	...	-	...	-
田辺	-	-	-	-	-	-	-	-	-	-	-	-	-	-	-	-	2.00	-	-	-
新宮	...	-	...	-	...	-	...	-	...	-	...	-	...	-	...	-	...	-	...	-
串本	...	-	...	-	...	-	...	-	...	-	...	-	...	-	...	-	...	-	...	-

### 和歌山県感染症報告 (WIDR) 2020年第10号

発行日: 令和2年3月12日

発行元: 和歌山県感染症情報センター

(和歌山県環境衛生研究センター内)

和歌山市砂山南3-3-45

TEL 073-423-9570

E-mail [e0318011@pref.wakayama.lg.jp](mailto:e0318011@pref.wakayama.lg.jp)

URL <https://www.pref.wakayama.lg.jp/prefg/031801/idsw/d00153659.html>

(お問い合わせ先)

和歌山県福祉保健部健康局健康推進課

和歌山市小松原通一丁目1番地

TEL 073-441-2657

E-mail [e0412003@pref.wakayama.lg.jp](mailto:e0412003@pref.wakayama.lg.jp)

このWIDRは感染症新法に基づいて実施されている感染症発生動向調査から作成しています。ここに掲載した情報はあくまでも速報であり、今後の調査結果で訂正される可能性がありますのでご注意ください。