

和歌山県感染症報告<速報>

Wakayama Infectious Diseases Report (WIDR)

2019年第13号(週報)

2019年第13週(3月25日~3月31日)

◆◆注目すべき感染症の動向◆◆

一 感染性胃腸炎：過去5年間の同時期に比べかなり多い状況！

感染性胃腸炎は細菌やウイルス等を原因とする下痢、嘔吐を主症状とする感染症です。特に秋から春先にかけて患者報告数が多くなり、この時期はノロウイルスやロタウイルスが主な原因です。

和歌山県全体の定点当たり患者報告数は7.07人(前週：5.87人)と増加し、過去5年間の同時期に比べかなり多い状況です。

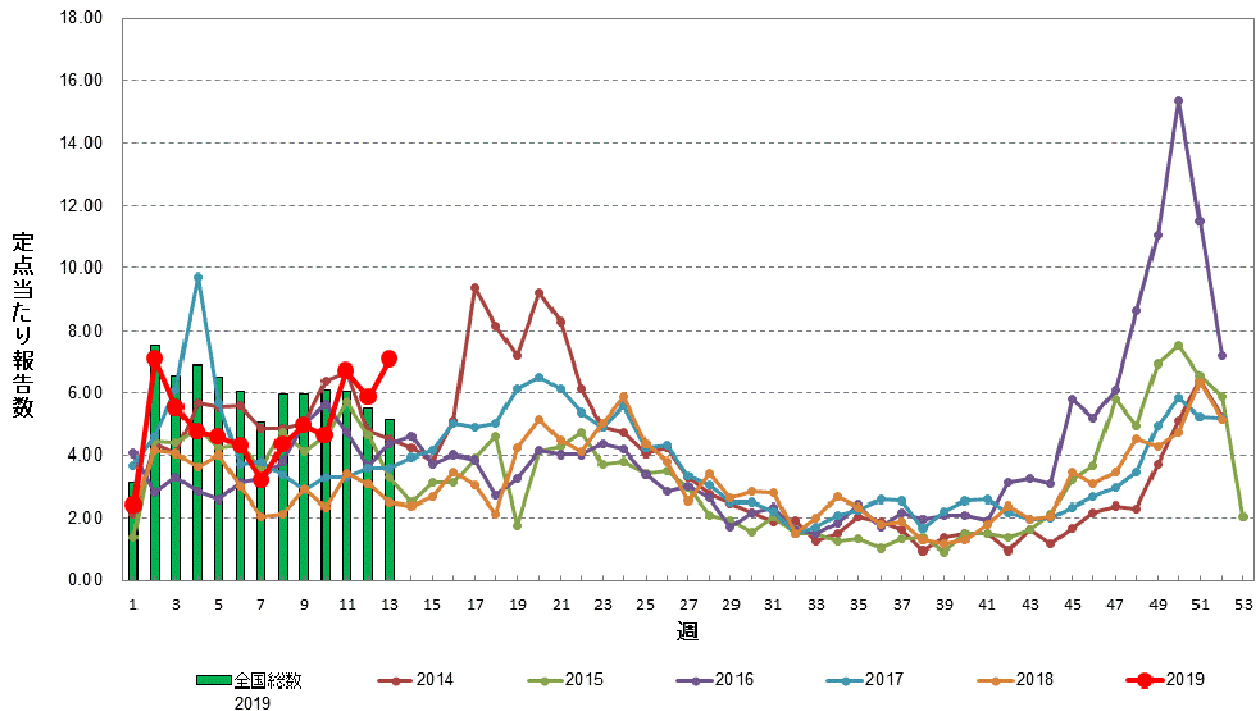
保健所別にみると、御坊保健所管内が12.00人(前週：10.50人)と最も多く、次いで岩出保健所管内が10.75人(前週：8.50人)、新宮保健所管内が10.50人(前週：9.50人)、和歌山市保健所管内が10.11人(前週：9.56人)と増加しています。

全国的には患者報告数は5.17人(前週：5.52人)と減少しています。

ノロウイルスの感染力は非常に強く、感染経路としては経口感染や患者との接触による接触感染、患者の嘔吐物や便からの飛沫感染等があります。感染予防には手洗いの励行、患者の嘔吐物を処理する際は塩素系漂白剤等を用いて適切な処理をすることが大切です。

感染性胃腸炎の詳しい説明はこちら：(国立感染症研究所HP)

<http://www.nih.go.jp/niid/ja/kansenohanashi/383-intestinal-intro.html>

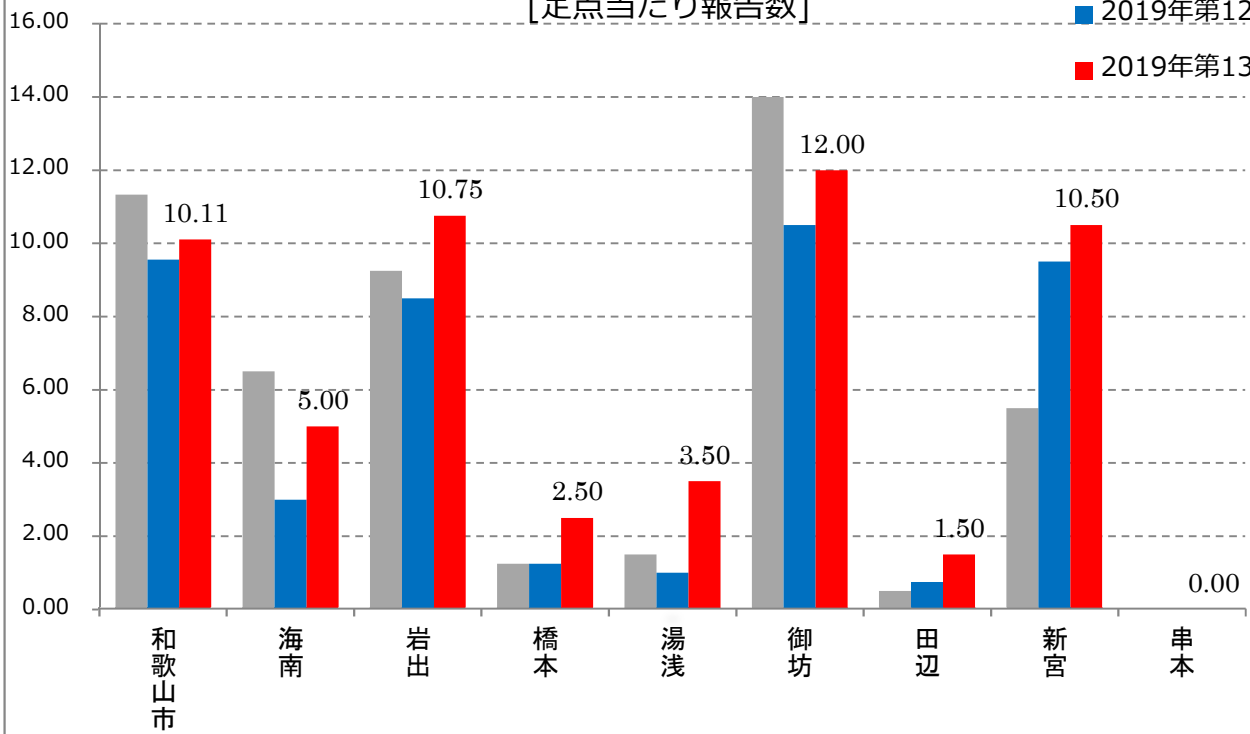


感染性胃腸炎(和歌山県)

感染性胃腸炎-管内集計区分別

[定点当たり報告数]

- 2019年第11週
- 2019年第12週
- 2019年第13週



ーRSウイルス感染症：過去5年間の同時期に比べかなり多い状況！

RSウイルス感染症はRSウイルスを原因とする呼吸器感染症で、2歳までにほぼ100%の子供が初感染を受けるとされています。また、生涯にわたり感染を繰り返す感染症です。

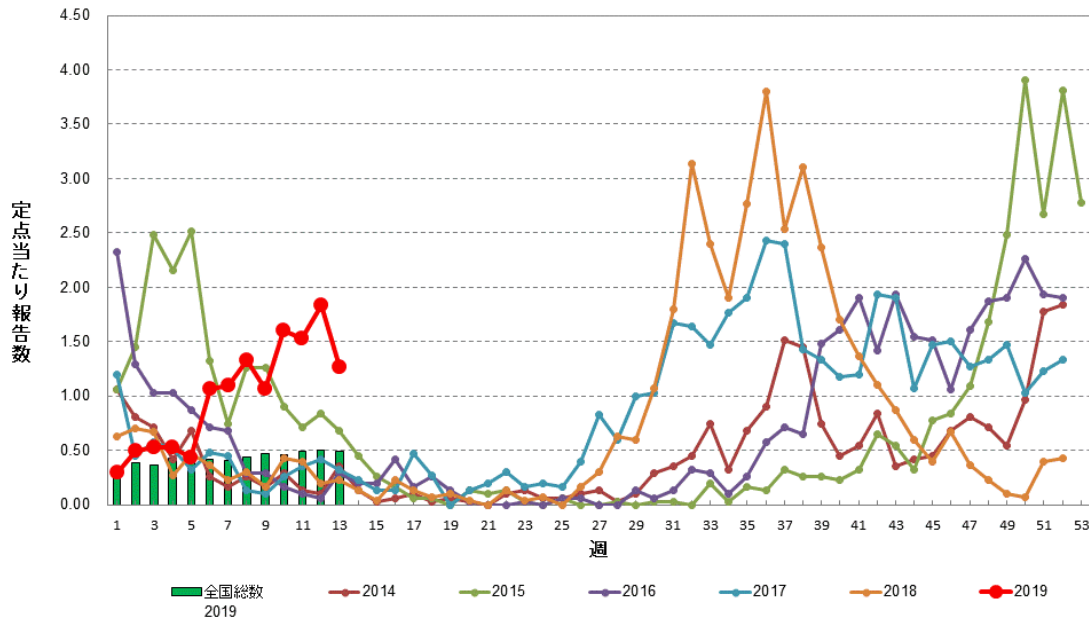
和歌山県全体の定点当たり患者報告数は、1.27人（前週：1.83人）と減少しましたが、過去5年間の同時期に比べかなり多い状況です。

保健所別では、和歌山市保健所管内が2.67人（前週：2.33人）と最も多くなっています。

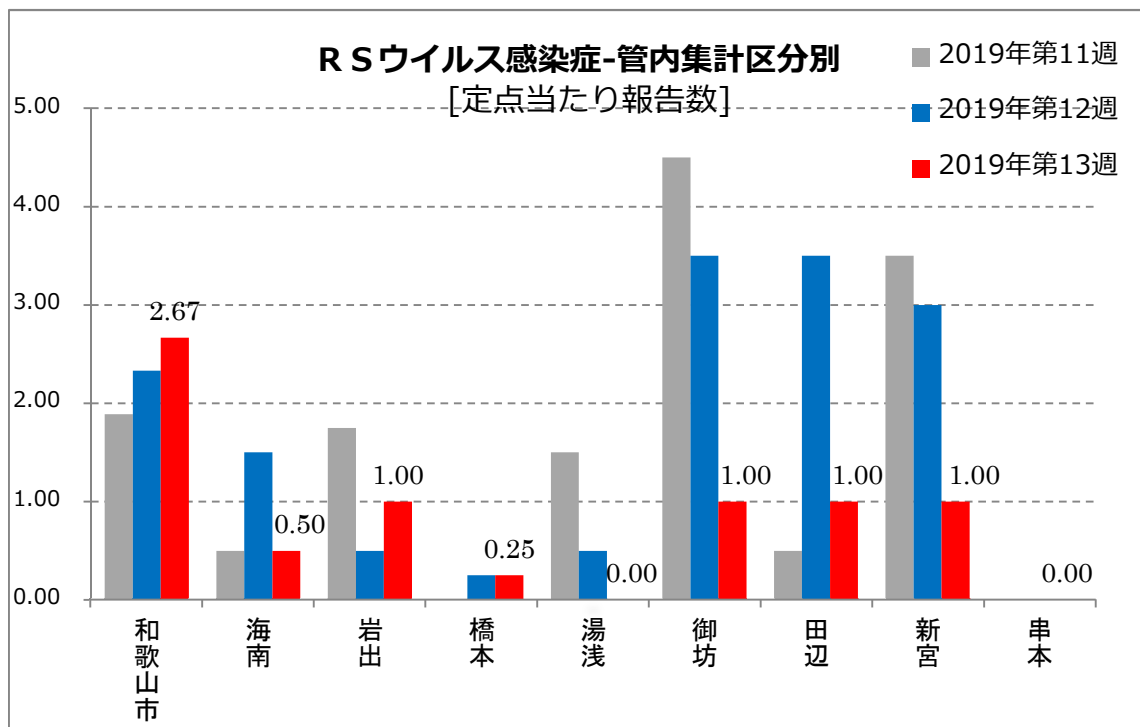
主な感染経路は飛沫感染と接触感染であることから、感染予防対策としては手洗い、うがいが基本です。

また、せきの症状がある場合はマスクを着用する等、せきエチケットを心がけてください。

RSウイルス感染症の詳しい説明はこちら：(国立感染症研究所HP)
<http://www.nih.go.jp/niid/ja/kansennohanashi/317-rs-intro.html>



RSウイルス感染症(和歌山県)



定点把握感染症の警報・注意報レベル基準値について

疾病	警報レベル		注意報レベル
	開始基準値	終息基準値	基準値
インフルエンザ	30	10	10
咽頭結膜熱	3	1	-
A群溶血性レンサ球菌咽頭炎	8	4	-
感染性胃腸炎	20	12	-
水痘	2	1	1
手足口病	5	2	-
伝染性紅斑	2	1	-
百日咳	1	0.1	-
ヘルパンギーナ	6	2	-
流行性耳下腺炎	6	2	3
急性出血性結膜炎	1	0.1	-
流行性角結膜炎	8	4	-

基準値はすべて定点当たりの報告数です。注意報の「-」は対象としないことを意味します。

◆◆ 全数把握感染症について ◆◆

<届出状況>

(1) 当該週に診断された感染症のみ掲載しています。

- 1 類感染症：報告はありませんでした。
- 2 類感染症：結核 1名
- 3 類感染症：報告はありませんでした。
- 4 類感染症：報告はありませんでした。
- 5 類感染症：報告はありませんでした。

(2) 第1週から当該週までに診断された患者報告数を掲載しています。

疾病名	報告数
結核	31
腸管出血性大腸菌感染症	2
重症熱性血小板減少症候群	1
レジオネラ症	3
アメーバ赤痢	3
ウイルス性肝炎	4
カルバペネム耐性腸内細菌感染症	6
急性脳炎	1
劇症型溶血性レンサ球菌感染症	4
後天性免疫不全症候群	1
侵襲性インフルエンザ菌感染症	4
侵襲性肺炎球菌感染症	6
梅毒	4
播種性クリプトコックス症	1
百日咳	32
風しん	3
麻疹	9

◆◆ 5類定点把握感染症(週報)について ◆◆

<各保健所の警報注意報レベル状況>

警報レベル

伝染性紅斑（新宮保健所管内）

注意報レベル

ありません。

<年齢階級層別の患者報告数（和歌山県）>

（インフルエンザ）

		総数	～5ヶ月	～11ヶ月	1歳	2	3	4	5	6	7	8	9	10～14	15～19	20～29	30～39	40～49	50～59	60～69	70～79	80歳～
インフルエンザ	報告	22	-	3	1	2	1	1	-	1	2	-	-	3	-	3	2	2	-	-	-	1
	定当	0.45	-	0.06	0.02	0.04	0.02	0.02	-	0.02	0.04	-	-	0.06	-	0.06	0.04	0.04	-	-	-	0.02

（小児科定点対象感染症）

		総数	～5ヶ月	～11ヶ月	1歳	2	3	4	5	6	7	8	9	10～14	15～19	20歳～
RSウイルス感染症	報告	38	5	8	12	11	2	-	-	-	-	-	-	-	-	-
	定当	1.27	0.17	0.27	0.4	0.37	0.07	-	-	-	-	-	-	-	-	-
咽頭結膜熱	報告	1	-	-	-	1	-	-	-	-	-	-	-	-	-	-
	定当	0.03	-	-	-	0.03	-	-	-	-	-	-	-	-	-	-
A群溶血性レンサ球菌咽頭炎	報告	28	-	-	1	1	1	4	6	2	5	4	1	3	-	-
	定当	0.93	-	-	0.03	0.03	0.03	0.13	0.2	0.07	0.17	0.13	0.03	0.1	-	-
感染性胃腸炎	報告	212	3	5	28	33	20	29	23	16	9	12	10	23	1	-
	定当	7.07	0.1	0.17	0.93	1.1	0.67	0.97	0.77	0.53	0.3	0.4	0.33	0.77	0.03	-
水痘	報告	3	-	-	-	2	-	-	-	-	-	1	-	-	-	-
	定当	0.1	-	-	-	0.07	-	-	-	-	-	0.03	-	-	-	-
手足口病	報告	1	-	-	-	-	1	-	-	-	-	-	-	-	-	-
	定当	0.03	-	-	-	-	0.03	-	-	-	-	-	-	-	-	-
伝染性紅斑	報告	14	-	-	-	1	4	2	2	1	1	-	-	3	-	-
	定当	0.47	-	-	-	0.03	0.13	0.07	0.07	0.03	0.03	-	-	0.1	-	-
突発性発しん	報告	8	1	-	5	1	1	-	-	-	-	-	-	-	-	-
	定当	0.27	0.03	-	0.17	0.03	0.03	-	-	-	-	-	-	-	-	-
ヘルパンギーナ	報告	-	-	-	-	-	-	-	-	-	-	-	-	-	-	-
	定当	-	-	-	-	-	-	-	-	-	-	-	-	-	-	-
流行性耳下腺炎	報告	1	-	-	-	-	-	-	-	-	1	-	-	-	-	-
	定当	0.03	-	-	-	-	-	-	-	-	0.03	-	-	-	-	-

<保健所別の患者報告数（和歌山県）>

(-: 患者報告がない、…: 保健所管内に定点が存在しない)

		和歌山市	海南	岩出	橋本	湯浅	御坊	田辺	新宮	串本
インフルエンザ	報告	14	-	2	1	-	1	4	-	-
	定当	0.93	-	0.33	0.17	-	0.33	0.57	-	-
RSウイルス感染症	報告	24	1	4	1	-	2	4	2	-
	定当	2.67	0.5	1	0.25	-	1	1	1	-
咽頭結膜熱	報告	1	-	-	-	-	-	-	-	-
	定当	0.11	-	-	-	-	-	-	-	-
A群溶血性レンサ球菌咽頭炎	報告	7	5	4	5	-	4	1	2	-
	定当	0.78	2.5	1	1.25	-	2	0.25	1	-
感染性胃腸炎	報告	91	10	43	10	7	24	6	21	-
	定当	10.11	5	10.75	2.5	3.5	12	1.5	10.5	-
水痘	報告	2	-	-	-	-	-	1	-	-
	定当	0.22	-	-	-	-	-	0.25	-	-
手足口病	報告	1	-	-	-	-	-	-	-	-
	定当	0.11	-	-	-	-	-	-	-	-
伝染性紅斑	報告	2	2	1	-	2	-	1	6	-
	定当	0.22	1	0.25	-	1	-	0.25	3	-
突発性発しん	報告	4	1	1	-	-	-	1	1	-
	定当	0.44	0.5	0.25	-	-	-	0.25	0.5	-
ヘルパンギーナ	報告	-	-	-	-	-	-	-	-	-
	定当	-	-	-	-	-	-	-	-	-
流行性耳下腺炎	報告	-	-	1	-	-	-	-	-	-
	定当	-	-	0.25	-	-	-	-	-	-
急性出血性結膜炎	報告	-	…	…	…	…	…	-	…	…
	定当	-	…	…	…	…	…	-	…	…
流行性角結膜炎	報告	1	…	…	…	…	…	-	…	…
	定当	0.33	…	…	…	…	…	-	…	…
細菌性髄膜炎	報告	-	…	-	-	-	-	-	-	…
	定当	-	…	-	-	-	-	-	-	…
無菌性髄膜炎	報告	-	…	-	-	-	-	-	-	…
	定当	-	…	-	-	-	-	-	-	…
マイコプラズマ肺炎	報告	3	…	-	-	-	-	-	-	…
	定当	1	…	-	-	-	-	-	-	…
クラミジア肺炎	報告	-	…	-	-	-	-	-	-	…
	定当	-	…	-	-	-	-	-	-	…
感染性胃腸炎(ロタウイルス)	報告	4	…	4	-	-	1	-	-	…
	定当	1.33	…	4	-	-	1	-	-	…

急性出血性結膜炎・和歌山県(2019 年第 13 週)

○: 警報レベル、-: 警報レベルなし(この疾病には注意報はありません)

	今週		1 週前		2 週前		3 週前		4 週前		5 週前		6 週前		7 週前		8 週前		9 週前	
	定当	状況	定当	状況	定当	状況	定当	状況	定当	状況	定当	状況	定当	状況	定当	状況	定当	状況	定当	状況
和歌山市	-	-	-	-	-	-	-	-	-	-	-	-	-	-	-	-	0.33	-	-	-
海南	...	-	...	-	...	-	...	-	...	-	...	-	...	-	...	-	...	-	...	-
岩出	...	-	...	-	...	-	...	-	...	-	...	-	...	-	...	-	...	-	...	-
橋本	...	-	...	-	...	-	...	-	...	-	...	-	...	-	...	-	...	-	...	-
湯浅	...	-	...	-	...	-	...	-	...	-	...	-	...	-	...	-	...	-	...	-
御坊	...	-	...	-	...	-	...	-	...	-	...	-	...	-	...	-	...	-	...	-
田辺	-	-	-	-	-	-	-	-	-	-	-	-	-	-	3.00	○	1.00	○	1.00	○
新宮	...	-	...	-	...	-	...	-	...	-	...	-	...	-	...	-	...	-	...	-
串本	...	-	...	-	...	-	...	-	...	-	...	-	...	-	...	-	...	-	...	-

流行性角結膜炎・和歌山県(2019 年第 13 週)

○: 警報レベル、-: 警報レベルなし(この疾病には注意報はありません)

	今週		1 週前		2 週前		3 週前		4 週前		5 週前		6 週前		7 週前		8 週前		9 週前	
	定当	状況	定当	状況	定当	状況	定当	状況	定当	状況	定当	状況	定当	状況	定当	状況	定当	状況	定当	状況
和歌山市	0.33	-	0.33	-	-	-	1.00	-	-	-	1.00	-	-	-	1.33	-	0.33	-	1.00	-
海南	...	-	...	-	...	-	...	-	...	-	...	-	...	-	...	-	...	-	...	-
岩出	...	-	...	-	...	-	...	-	...	-	...	-	...	-	...	-	...	-	...	-
橋本	...	-	...	-	...	-	...	-	...	-	...	-	...	-	...	-	...	-	...	-
湯浅	...	-	...	-	...	-	...	-	...	-	...	-	...	-	...	-	...	-	...	-
御坊	...	-	...	-	...	-	...	-	...	-	...	-	...	-	...	-	...	-	...	-
田辺	-	-	-	-	1.00	-	-	-	-	-	-	-	-	-	1.00	-	1.00	-	-	-
新宮	...	-	...	-	...	-	...	-	...	-	...	-	...	-	...	-	...	-	...	-
串本	...	-	...	-	...	-	...	-	...	-	...	-	...	-	...	-	...	-	...	-

和歌山県感染症報告 (WIDR) 2019 年第 13 号

発行日：平成 31 年 4 月 4 日

発行元：和歌山県感染症情報センター

(和歌山県環境衛生研究センター内)

和歌山市砂山南 3-3-45

TEL 073-423-9570

E-mail e0318011@pref.wakayama.lg.jp

URL <https://www.pref.wakayama.lg.jp/prefg/031801/idsw/d00153659.html>

(お問い合わせ先)

和歌山県福祉保健部健康局健康推進課

和歌山市小松原通一丁目 1 番地

TEL 073-441-2657

E-mail e0412003@pref.wakayama.lg.jp

この WIDR は感染症新法に基づいて実施されている感染症発生動向調査から作成しています。ここに掲載した情報はあくまでも速報であり、今後の調査結果で訂正される可能性がありますのでご注意ください。