

# 和歌山県感染症報告<速報>

Wakayama Infectious Diseases Report (WIDR)

2018年第44号(週報)

2018年第44週(10月29日~11月4日)

## ◆◆注目すべき感染症の動向◆◆

### — 感染性胃腸炎：県全体の患者報告数は増加。 —

感染性胃腸炎は細菌やウイルス等を原因とする下痢、嘔吐を主症状とする感染症です。特に秋から春先にかけて患者報告数が多くなり、この時期はノロウイルスやロタウイルスが主な原因です。

和歌山県全体の定点当たり患者報告数は2.07人(前週：1.97人)と増加しました。今後患者報告数が増加していくことも予想されますので注意してください。

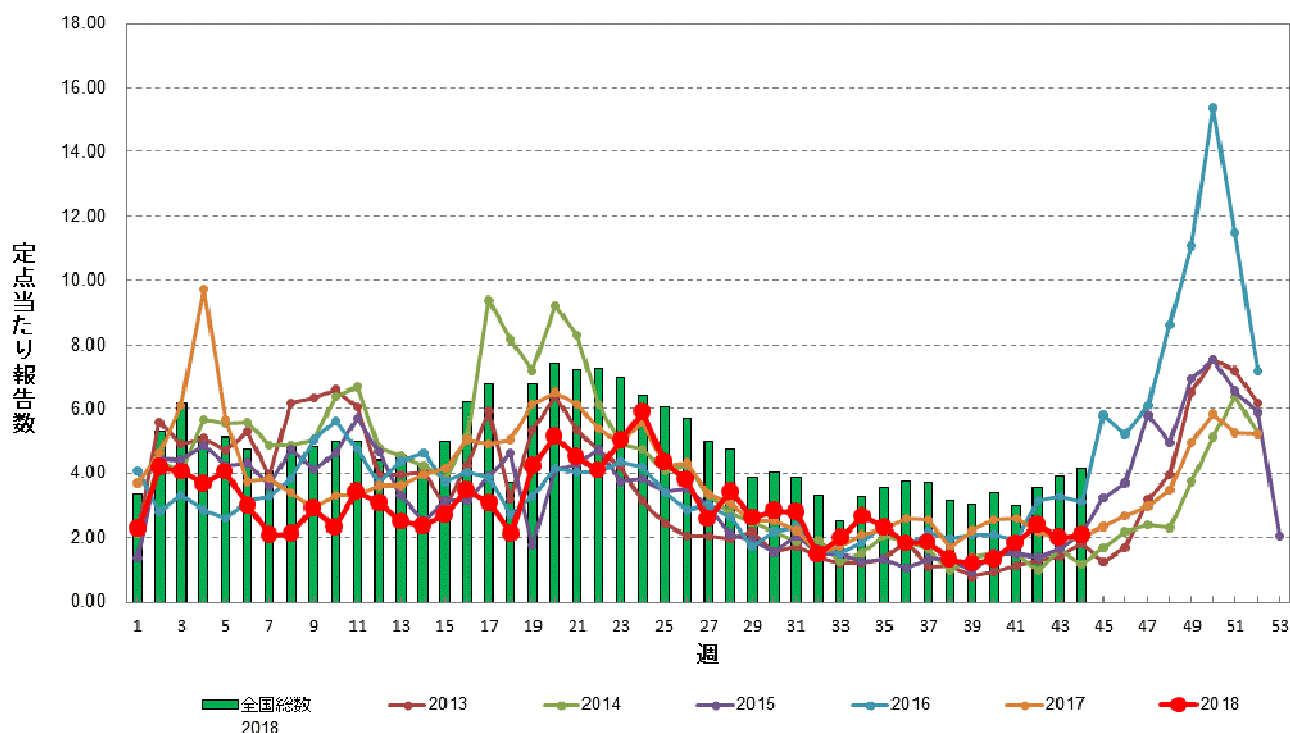
保健所別にみると、岩出保健所管内が3.75人(前週：1.50人)、和歌山市保健所管内が3.56人(前週：3.22人)と増加しています。

全国的には患者報告数は4.14人(前週：3.89人)と増加しています。

ノロウイルスの感染力は非常に強く、感染経路としては経口感染や患者との接触による接触感染、患者の嘔吐物や便からの飛沫感染等があります。感染予防には手洗いの励行、患者の嘔吐物を処理する際は塩素系漂白剤等を用いて適切な処理をすることが大切です。

感染性胃腸炎の詳しい説明はこちら：(国立感染症研究所HP)

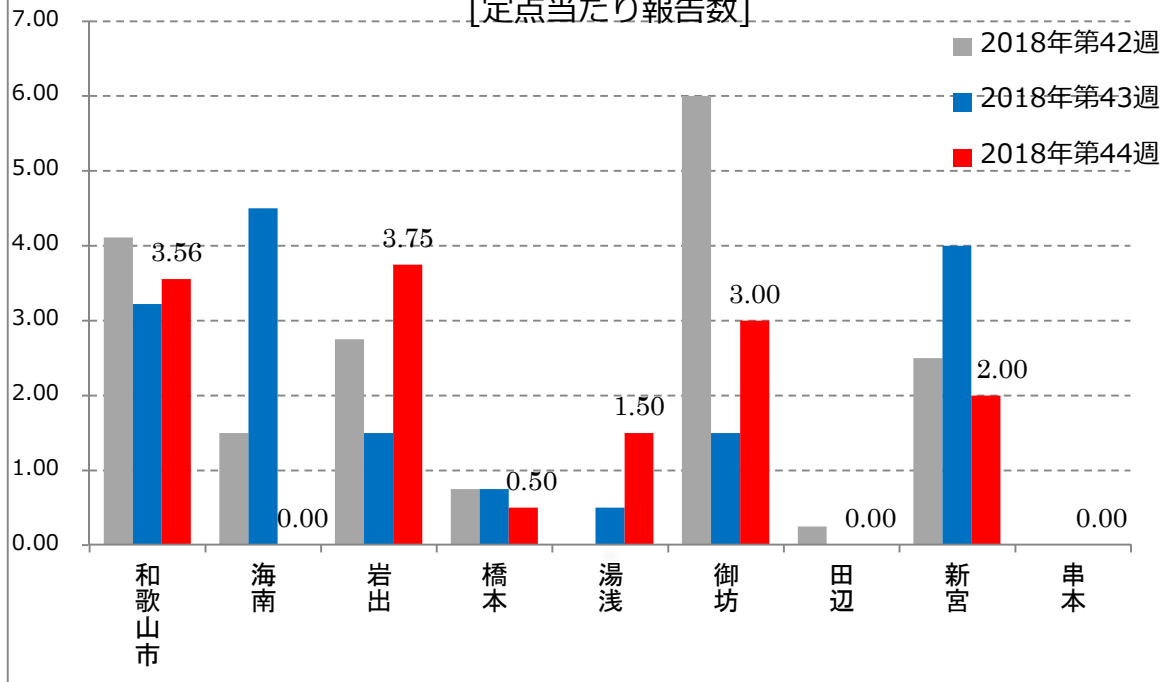
(<http://www.nih.go.jp/niid/ja/kansennohanashi/383-intestinal-intro.html>)



感染性胃腸炎(和歌山県)

### 感染性胃腸炎-管内集計区分別

[定点当たり報告数]



## 一手足口病：御坊保健所管内で警報レベル！！

手足口病は、口の中や、手足などに水疱性の発疹が出る、ウイルスの感染によって起こる感染症で子どもを中心に、主に夏に流行する感染症です。

今週の和歌山県全体定点あたり患者報告数は1.07人（前週：0.90人）と増加し、過去5年間の同時期に比べかなり多い状況です。

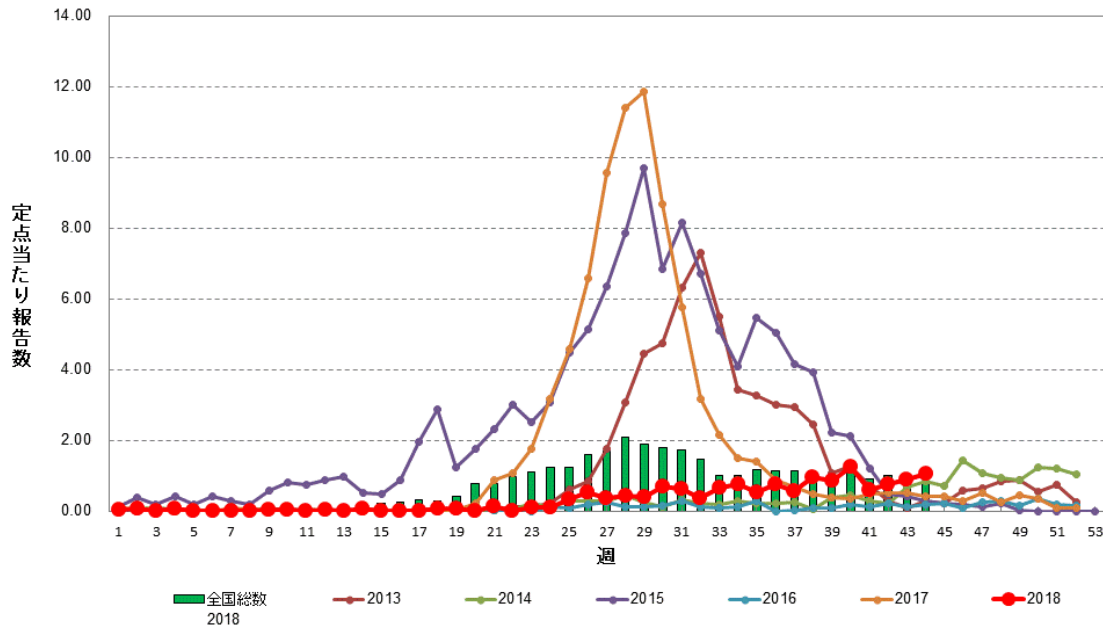
保健所別では、御坊保健所管内が5.00人（前週：4.50人）と増加し、警報レベルとなっています。

全国の定点あたり患者報告数は0.77人（前週：0.96人）と減少しています。

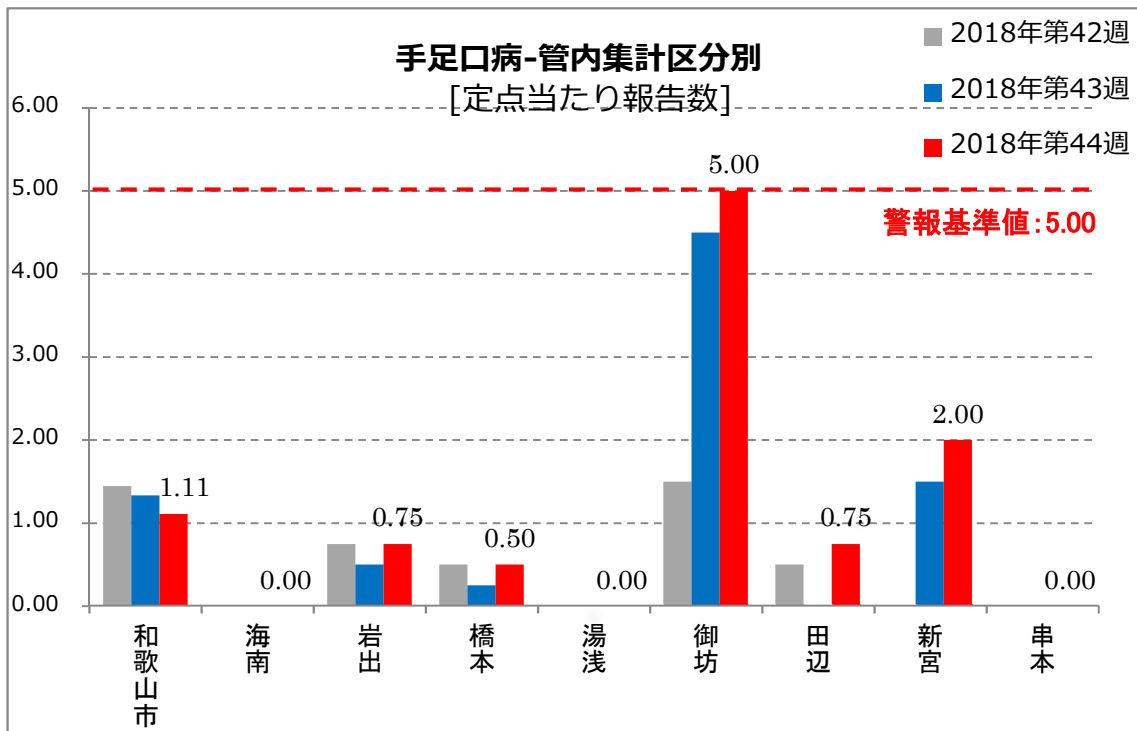
この疾病の感染経路は、飛沫感染、接触感染及び糞口感染です。感染予防のために流水と石けんで十分に手洗いを行い、タオルの共用は避けてください。

手足口病に関する説明はこちら：(国立感染症研究所HP)

<http://www.nih.go.jp/niid/ja/kansennohanashi/441-hfmd.html>



手足口病(和歌山県)



**－ A群溶血性レンサ球菌咽頭炎：過去5年間の同時期と比べやや多い状況。－**

A群溶血性レンサ球菌咽頭炎とは、A群溶血性レンサ球菌による上気道感染症で、突然の発熱と全身倦怠感、咽頭痛によって発症し、しばしば嘔吐を伴う細菌性の感染症です。

和歌山県全体の定点当たり患者報告数は、0.87人（前週：0.50人）と増加し、過去5年間の同時期と比べやや多い状況です。

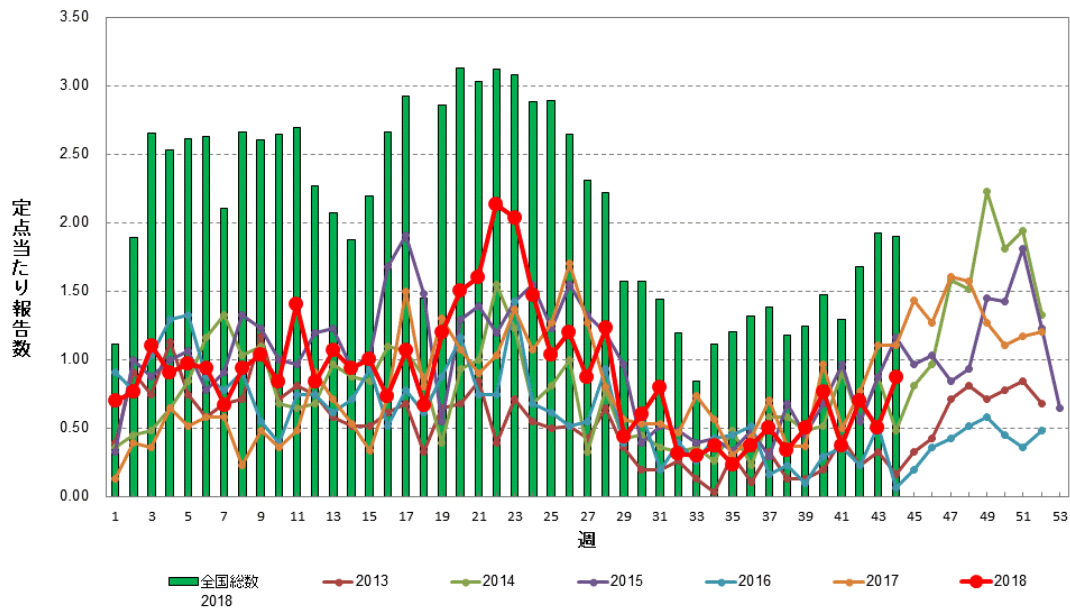
保健所別では、海南保健所管内が4.00人（前週：0.00人）と最も多くなっています。

全国の定点当たりの患者報告数は1.90人（前週：1.92人）と減少しています。

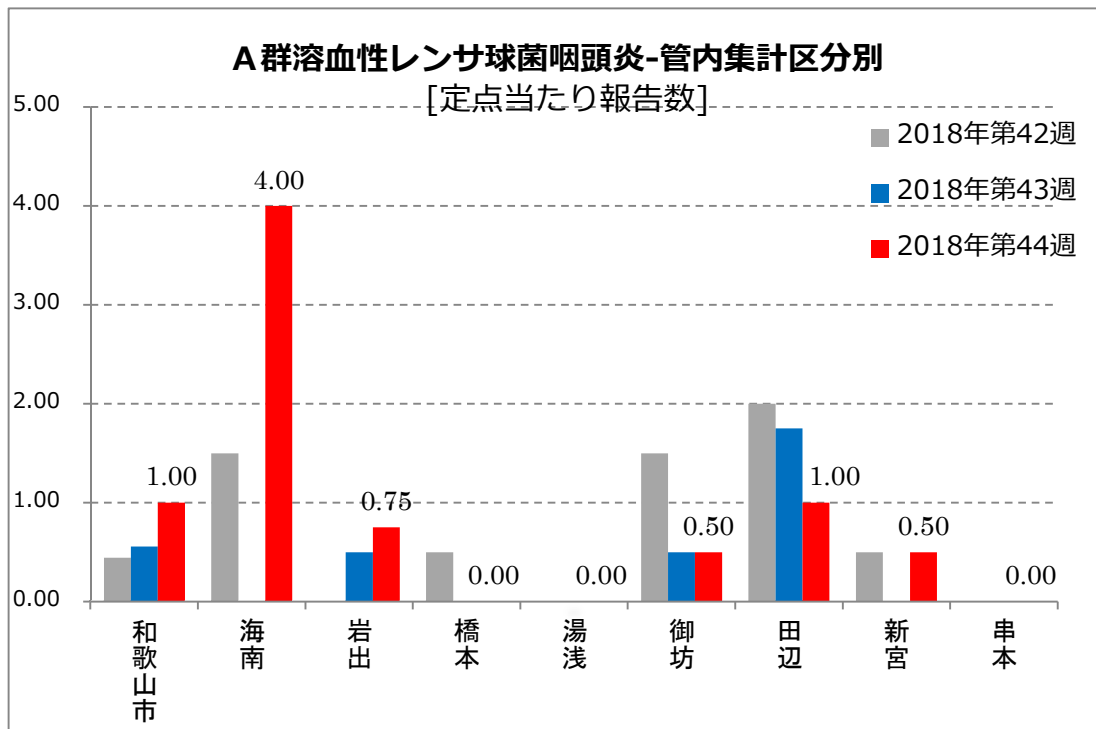
主な感染経路は飛沫感染と接触感染であることから、手洗い、うがいを徹底し、感染者とのタオルの共有は避ける等、予防に努めましょう。また、せきの症状がある場合はマスクを着用する等、せきエチケットを心がけてください。

A群溶血性レンサ球菌咽頭炎に関する説明はこちら：(国立感染症研究所HP)

<http://www.niid.go.jp/niid/ja/kansennohanashi/340-group-a-streptococcus-intro.html>



A群溶血性レンサ球菌咽頭炎(和歌山県)



## 定点把握感染症の警報・注意報レベル基準値について

疾病	警報レベル		注意報レベル
	開始基準値	終息基準値	基準値
インフルエンザ	30	10	10
咽頭結膜熱	3	1	-
A群溶血性レンサ球菌咽頭炎	8	4	-
感染性胃腸炎	20	12	-
<b>水痘*</b>	<b>2</b>	<b>1</b>	<b>1</b>
手足口病	5	2	-
伝染性紅斑	2	1	-
百日咳	1	0.1	-
ヘルパンギーナ	6	2	-
流行性耳下腺炎	6	2	3
急性出血性結膜炎	1	0.1	-
流行性角結膜炎	8	4	-

基準値はすべて定点当たりの報告数です。注意報の「-」は対象としないことを意味します。

**※ 第36週から水痘の警報・注意報レベル基準値が変更になっています。**

## ◆◆ 全数把握感染症について ◆◆

### <届出状況>

(1) 当該週に診断された感染症のみ掲載しています。

- 1 類感染症：報告はありませんでした。
- 2 類感染症：結核 1 名
- 3 類感染症：報告はありませんでした。
- 4 類感染症：レジオネラ症 1 名
- 5 類感染症：侵襲性インフルエンザ菌感染症 1 名、百日咳 5 名

(2) 第 1 週から当該週までに診断された患者報告数を掲載しています。

疾病名	報告数
結核	162
腸管出血性大腸菌感染症	17
A型肝炎	4
重症熱性血小板減少症候群	5
つつが虫病	1
日本紅斑熱	32
レジオネラ症	16
アメーバ赤痢	2
ウイルス性肝炎	1
カルバペネム耐性腸内細菌感染症	16
急性脳炎	4
クロイツフェルト・ヤコブ病	1
劇症型溶血性レンサ球菌感染症	2
後天性免疫不全症候群	2
侵襲性インフルエンザ菌感染症	3
侵襲性肺炎球菌感染症	13
水痘（入院例）	2
梅毒	26
播種性クリプトコックス症	3
破傷風	1
百日咳	66
風しん	6

## ◆◆ 5類定点把握感染症(週報)について ◆◆

### <各保健所の警報注意報レベル状況>

#### 警報レベル

手足口病（御坊保健所管内）

#### 注意報レベル

水痘（新宮保健所管内）







<保健所別の患者報告数（和歌山県）>

(-: 患者報告がない、…: 保健所管内に定点が存在しない)

		和歌山市	海南	岩出	橋本	湯浅	御坊	田辺	新宮	串本
インフルエンザ	報告	-	-	-	-	-	-	-	-	-
	定当	-	-	-	-	-	-	-	-	-
RSウイルス感染症	報告	8	1	3	-	4	1	-	1	-
	定当	0.89	0.5	0.75	-	2	0.5	-	0.5	-
咽頭結膜熱	報告	2	-	1	-	1	-	-	-	-
	定当	0.22	-	0.25	-	0.5	-	-	-	-
A群溶血性レンサ球菌咽頭炎	報告	9	8	3	-	-	1	4	1	-
	定当	1	4	0.75	-	-	0.5	1	0.5	-
感染性胃腸炎	報告	32	-	15	2	3	6	-	4	-
	定当	3.56	-	3.75	0.5	1.5	3	-	2	-
水痘	報告	1	-	-	-	-	-	1	2	-
	定当	0.11	-	-	-	-	-	0.25	1	-
手足口病	報告	10	-	3	2	-	10	3	4	-
	定当	1.11	-	0.75	0.5	-	5	0.75	2	-
伝染性紅斑	報告	1	-	1	-	2	-	-	-	-
	定当	0.11	-	0.25	-	1	-	-	-	-
突発性発しん	報告	4	1	2	1	-	-	-	1	-
	定当	0.44	0.5	0.5	0.25	-	-	-	0.5	-
ヘルパンギーナ	報告	5	-	-	1	-	-	-	-	-
	定当	0.56	-	-	0.25	-	-	-	-	-
流行性耳下腺炎	報告	-	-	-	-	-	-	-	-	-
	定当	-	-	-	-	-	-	-	-	-
急性出血性結膜炎	報告	-	…	…	…	…	…	-	…	…
	定当	-	…	…	…	…	…	-	…	…
流行性角結膜炎	報告	-	…	…	…	…	…	-	…	…
	定当	-	…	…	…	…	…	-	…	…
細菌性髄膜炎	報告	-	…	-	-	-	-	-	-	…
	定当	-	…	-	-	-	-	-	-	…
無菌性髄膜炎	報告	-	…	1	-	-	-	-	-	…
	定当	-	…	1	-	-	-	-	-	…
マイコプラズマ肺炎	報告	3	…	-	-	1	-	-	-	…
	定当	1	…	-	-	1	-	-	-	…
クラミジア肺炎	報告	-	…	-	-	-	-	-	-	…
	定当	-	…	-	-	-	-	-	-	…
感染性胃腸炎(ロタウイルス)	報告	-	…	-	-	-	-	-	-	…
	定当	-	…	-	-	-	-	-	-	…

<保健所別の定点当たり報告数と警報・注意報レベル状況>

インフルエンザ・和歌山県(2018年第44週)

○:警報レベル、△:注意報レベル、-:警報・注意報レベルなし

	今週		1週前		2週前		3週前		4週前		5週前		6週前		7週前		8週前		9週前	
	定当	状況	定当	状況	定当	状況	定当	状況	定当	状況	定当	状況	定当	状況	定当	状況	定当	状況	定当	状況
和歌山市	-	-	-	-	0.13	-	-	-	-	-	0.07	-	0.07	-	0.47	-	0.20	-	-	-
海南	-	-	-	-	-	-	-	-	-	-	-	-	1.67	-	2.33	-	1.33	-	-	-
岩出	-	-	-	-	0.33	-	-	-	-	-	-	-	-	-	-	-	-	-	-	-
橋本	-	-	-	-	-	-	-	-	-	-	-	-	-	-	-	-	0.33	-	-	-
湯浅	-	-	-	-	-	-	-	-	-	-	-	-	-	-	-	-	-	-	-	-
御坊	-	-	0.33	-	-	-	-	-	-	-	-	-	-	-	-	-	-	-	-	-
田辺	-	-	-	-	-	-	-	-	-	-	-	-	-	-	-	-	-	-	-	-
新宮	-	-	-	-	-	-	-	-	0.33	-	-	-	-	-	-	-	-	-	-	-
串本	-	-	-	-	-	-	-	-	-	-	-	-	-	-	-	-	-	-	-	-

咽頭結膜熱・和歌山県(2018年第44週)

○:警報レベル、-:警報レベルなし(この疾病には注意報はありません)

	今週		1週前		2週前		3週前		4週前		5週前		6週前		7週前		8週前		9週前	
	定当	状況	定当	状況	定当	状況	定当	状況	定当	状況	定当	状況	定当	状況	定当	状況	定当	状況	定当	状況
和歌山市	0.22	-	0.56	-	0.22	-	0.22	-	-	-	0.22	-	0.33	-	0.22	-	0.89	-	0.33	-
海南	-	-	-	-	-	-	-	-	-	-	-	-	-	-	-	-	-	-	-	-
岩出	0.25	-	-	-	-	-	-	-	0.25	-	-	-	0.25	-	0.25	-	1.00	-	-	-
橋本	-	-	-	-	-	-	-	-	0.25	-	-	-	-	-	0.25	-	-	-	-	-
湯浅	0.50	-	-	-	0.50	-	-	-	-	-	-	-	-	-	-	-	-	-	-	-
御坊	-	-	-	-	-	-	-	-	-	-	-	-	-	-	-	-	2.00	-	-	-
田辺	-	-	-	-	-	-	-	-	-	-	-	-	0.25	-	0.25	-	-	-	-	-
新宮	-	-	-	-	-	-	0.50	-	-	-	0.50	-	-	-	-	-	-	-	-	-
串本	-	-	-	-	-	-	-	-	-	-	-	-	-	-	-	-	-	-	-	-

A群溶血性レンサ球菌咽頭炎・和歌山県(2018年第44週)

○:警報レベル、-:警報レベルなし(この疾病には注意報はありません)

	今週		1週前		2週前		3週前		4週前		5週前		6週前		7週前		8週前		9週前	
	定当	状況	定当	状況	定当	状況	定当	状況	定当	状況	定当	状況	定当	状況	定当	状況	定当	状況	定当	状況
和歌山市	1.00	-	0.56	-	0.44	-	0.44	-	0.56	-	0.56	-	0.67	-	0.33	-	0.33	-	0.22	-
海南	4.00	-	-	-	1.50	-	1.00	-	5.50	-	-	-	-	-	2.00	-	1.00	-	0.50	-
岩出	0.75	-	0.50	-	-	-	0.25	-	-	-	-	-	0.25	-	0.50	-	0.50	-	0.50	-
橋本	-	-	-	-	0.50	-	0.25	-	0.50	-	-	-	0.50	-	-	-	0.50	-	-	-
湯浅	-	-	-	-	-	-	-	-	0.50	-	1.50	-	-	-	-	-	-	-	-	-
御坊	0.50	-	0.50	-	1.50	-	-	-	1.00	-	1.00	-	0.50	-	-	-	-	-	0.50	-
田辺	1.00	-	1.75	-	2.00	-	0.75	-	0.50	-	1.25	-	-	-	1.50	-	-	-	0.25	-
新宮	0.50	-	-	-	0.50	-	-	-	-	-	-	-	-	-	-	-	1.00	-	-	-
串本	-	-	-	-	-	-	-	-	-	-	-	-	-	-	-	-	-	-	-	-





## 急性出血性結膜炎・和歌山県(2018 年第 44 週)

○: 警報レベル、-: 警報レベルなし(この疾病には注意報はありません)

	今週		1 週前		2 週前		3 週前		4 週前		5 週前		6 週前		7 週前		8 週前		9 週前	
	定当	状況	定当	状況	定当	状況	定当	状況	定当	状況	定当	状況	定当	状況	定当	状況	定当	状況	定当	状況
和歌山市	-	-	-	-	-	-	-	-	-	-	-	-	-	-	-	-	-	-	-	-
海南	...	-	...	-	...	-	...	-	...	-	...	-	...	-	...	-	...	-	...	-
岩出	...	-	...	-	...	-	...	-	...	-	...	-	...	-	...	-	...	-	...	-
橋本	...	-	...	-	...	-	...	-	...	-	...	-	...	-	...	-	...	-	...	-
湯浅	...	-	...	-	...	-	...	-	...	-	...	-	...	-	...	-	...	-	...	-
御坊	...	-	...	-	...	-	...	-	...	-	...	-	...	-	...	-	...	-	...	-
田辺	-	-	-	-	-	-	-	-	-	-	-	-	-	-	-	-	-	-	-	-
新宮	...	-	...	-	...	-	...	-	...	-	...	-	...	-	...	-	...	-	...	-
串本	...	-	...	-	...	-	...	-	...	-	...	-	...	-	...	-	...	-	...	-

## 流行性角結膜炎・和歌山県(2018 年第 44 週)

○: 警報レベル、-: 警報レベルなし(この疾病には注意報はありません)

	今週		1 週前		2 週前		3 週前		4 週前		5 週前		6 週前		7 週前		8 週前		9 週前	
	定当	状況	定当	状況	定当	状況	定当	状況	定当	状況	定当	状況	定当	状況	定当	状況	定当	状況	定当	状況
和歌山市	-	-	-	-	0.33	-	-	-	-	-	-	-	0.67	-	0.33	-	0.33	-	-	-
海南	...	-	...	-	...	-	...	-	...	-	...	-	...	-	...	-	...	-	...	-
岩出	...	-	...	-	...	-	...	-	...	-	...	-	...	-	...	-	...	-	...	-
橋本	...	-	...	-	...	-	...	-	...	-	...	-	...	-	...	-	...	-	...	-
湯浅	...	-	...	-	...	-	...	-	...	-	...	-	...	-	...	-	...	-	...	-
御坊	...	-	...	-	...	-	...	-	...	-	...	-	...	-	...	-	...	-	...	-
田辺	-	-	-	-	-	-	1.00	-	-	-	2.00	-	1.00	-	-	-	1.00	-	1.00	-
新宮	...	-	...	-	...	-	...	-	...	-	...	-	...	-	...	-	...	-	...	-
串本	...	-	...	-	...	-	...	-	...	-	...	-	...	-	...	-	...	-	...	-

### 和歌山県感染症報告 (WIDR) 2018 年第 44 号

発行日：平成 30 年 11 月 8 日

発行元：和歌山県感染症情報センター

(和歌山県環境衛生研究センター内)

和歌山市砂山南 3-3-45

TEL 073-423-9570

E-mail [e0318011@pref.wakayama.lg.jp](mailto:e0318011@pref.wakayama.lg.jp)

URL <http://www.pref.wakayama.lg.jp/prefg/031801/kishukko>

(お問い合わせ先)

和歌山県福祉保健部健康局健康推進課

和歌山市小松原通一丁目 1 番地

TEL 073-441-2657

E-mail [e0412003@pref.wakayama.lg.jp](mailto:e0412003@pref.wakayama.lg.jp)

この WIDR は感染症新法に基づいて実施されている感染症発生動向調査から作成しています。ここに掲載した情報はあくまでも速報であり、今後の調査結果で訂正される可能性がありますのでご注意ください。