

和歌山県感染症報告<速報>

Wakayama Infectious Diseases Report (WIDR)

2018年第21号(週報)

2018年第21週(5月21日~5月27日)

◆◆注目すべき感染症の動向◆◆

— A群溶血性レンサ球菌咽頭炎 —

A群溶血性レンサ球菌咽頭炎とは、A群溶血性レンサ球菌による上気道感染症で、突然の発熱と全身倦怠感、咽頭痛によって発症し、しばしば嘔吐を伴う細菌性の感染症です。

和歌山県全体の定点当たり患者報告数は、1.60人(前週：1.50人)と増加しました。全国的に流行していますので注意してください。

保健所別では、海南保健所管内が6.50人(前週：3.00人)と最も多く、次いで御坊保健所管内が3.00人(前週：1.00人)と増加しています。

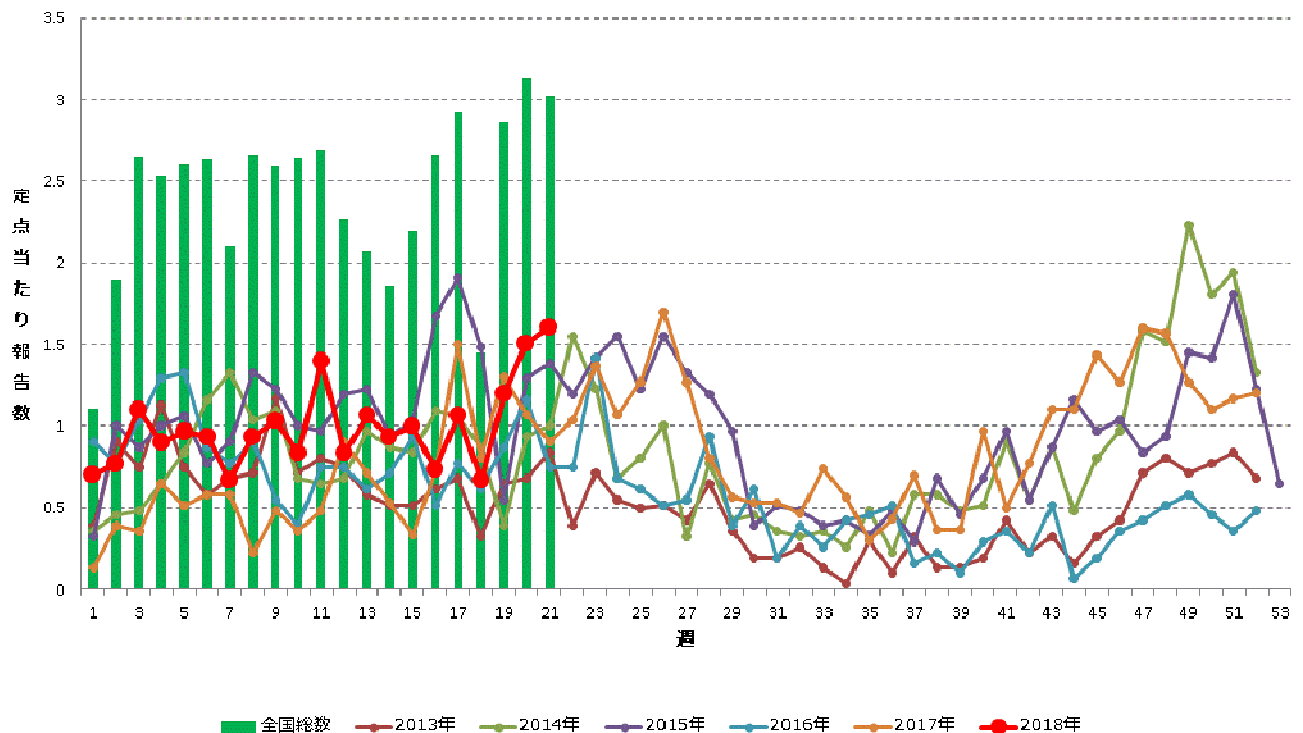
全国的には患者報告数は3.02人(前週：3.13人)と減少しています。

主な感染経路は飛沫感染と接触感染であることから、手洗い、うがいを徹底し、感染者とのタオルの共有は避ける等、予防に努めましょう。また、せきの症状がある場合はマスクを着用する等、せきエチケットを心がけてください。

A群溶血性レンサ球菌咽頭炎に関する説明はこちら：(国立感染症研究所HP)

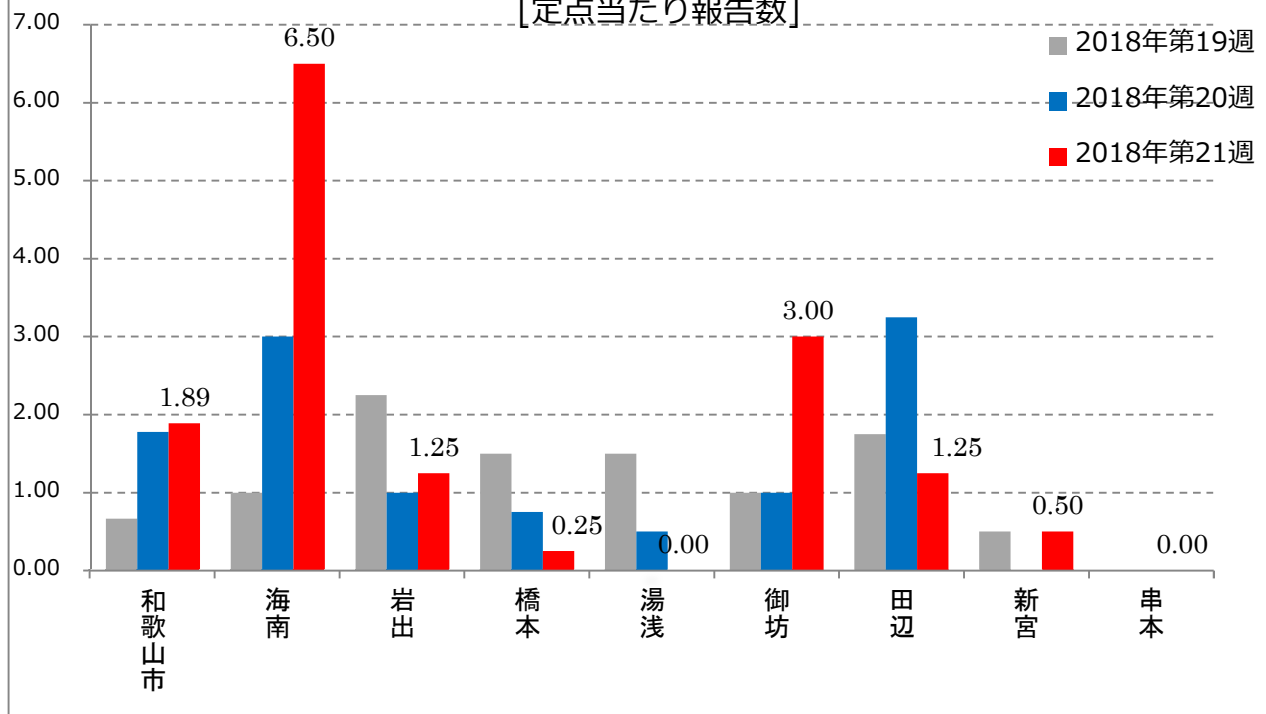
<http://www.nih.go.jp/niid/ja/kansennohanashi/340-group-a-streptococcus-intro.html>

A群溶血性レンサ球菌咽頭炎(和歌山県感染症情報センター)
定点当たり報告数グラフ



A群溶血性レンサ球菌咽頭炎-管内集計区分別

[定点当たり報告数]



定点把握感染症の警報・注意報レベル基準値について

疾病	警報レベル		注意報レベル
	開始基準値	終息基準値	基準値
インフルエンザ	30	10	10
咽頭結膜熱	3	1	-
A群溶血性レンサ球菌咽頭炎	8	4	-
感染性胃腸炎	20	12	-
水痘	7	4	4
手足口病	5	2	-
伝染性紅斑	2	1	-
百日咳	1	0.1	-
ヘルパンギーナ	6	2	-
流行性耳下腺炎	6	2	3
急性出血性結膜炎	1	0.1	-
流行性角結膜炎	8	4	-

基準値はすべて定点当たりの報告数です。注意報の「-」は対象としないことを意味します。

◆◆ 全数把握感染症について ◆◆

<届出状況>

(1) 当該週に診断された感染症のみ掲載しています。

- 1 類感染症：報告はありませんでした。
- 2 類感染症：結核 2名
- 3 類感染症：報告はありませんでした。
- 4 類感染症：日本紅斑熱 3名
- 5 類感染症：梅毒 1名、百日咳 2名

(2) 第1週から当該週までに診断された患者報告数を掲載しています。

疾病名	報告数
結核	71
腸管出血性大腸菌感染症	2
A型肝炎	3
つつが虫病	1
日本紅斑熱	8
レジオネラ症	7
カルバペネム耐性腸内細菌感染症	2
急性脳炎	1
劇症型溶血性レンサ球菌感染症	1
後天性免疫不全症候群	1
侵襲性インフルエンザ菌感染症	1
侵襲性肺炎球菌感染症	8
梅毒	9
播種性クリプトコックス症	1
破傷風	1
百日咳	10

◆◆ 5類定点把握感染症(週報)について ◆◆

<各保健所の警報注意報レベル状況>

警報レベル

急性出血性結膜炎（田辺保健所管内）

注意報レベル

ありません。

<年齢階級層別の患者報告数（和歌山県）>

（インフルエンザ）

		総数	～5ヶ月	～11ヶ月	1歳	2	3	4	5	6	7	8	9	10～14	15～19	20～29	30～39	40～49	50～59	60～69	70～79	80歳～
インフルエンザ	報告	3	-	-	-	-	-	1	-	-	-	1	-	-	-	-	-	-	1	-	-	-
	定当	0.06	-	-	-	-	-	0.02	-	-	-	0.02	-	-	-	-	-	-	-	0.02	-	-

（小児科定点対象感染症）

		総数	～5ヶ月	～11ヶ月	1歳	2	3	4	5	6	7	8	9	10～14	15～19	20歳～
RSウイルス感染症	報告	-	-	-	-	-	-	-	-	-	-	-	-	-	-	-
	定当	-	-	-	-	-	-	-	-	-	-	-	-	-	-	-
咽頭結膜熱	報告	24	1	1	5	3	7	1	3	1	1	-	-	1	-	-
	定当	0.8	0.03	0.03	0.17	0.1	0.23	0.03	0.1	0.03	0.03	-	-	0.03	-	-
A群溶血性レンサ球菌咽頭炎	報告	48	-	-	2	-	5	5	4	7	5	9	4	5	-	2
	定当	1.6	-	-	0.07	-	0.17	0.17	0.13	0.23	0.17	0.3	0.13	0.17	-	0.07
感染性胃腸炎	報告	135	-	4	23	17	25	20	16	5	9	5	2	8	-	1
	定当	4.5	-	0.13	0.77	0.57	0.83	0.67	0.53	0.17	0.3	0.17	0.07	0.27	-	0.03
水痘	報告	27	-	-	2	-	-	2	2	-	12	3	3	3	-	-
	定当	0.9	-	-	0.07	-	-	0.07	0.07	-	0.4	0.1	0.1	0.1	-	-
手足口病	報告	4	-	1	1	1	-	1	-	-	-	-	-	-	-	-
	定当	0.13	-	0.03	0.03	0.03	-	0.03	-	-	-	-	-	-	-	-
伝染性紅斑	報告	2	-	-	1	-	-	-	-	-	1	-	-	-	-	-
	定当	0.07	-	-	0.03	-	-	-	-	-	0.03	-	-	-	-	-
突発性発しん	報告	10	-	3	6	1	-	-	-	-	-	-	-	-	-	-
	定当	0.33	-	0.1	0.2	0.03	-	-	-	-	-	-	-	-	-	-
ヘルパンギーナ	報告	13	-	-	1	5	5	2	-	-	-	-	-	-	-	-
	定当	0.43	-	-	0.03	0.17	0.17	0.07	-	-	-	-	-	-	-	-
流行性耳下腺炎	報告	4	-	-	-	-	1	-	-	1	-	-	-	2	-	-
	定当	0.13	-	-	-	-	0.03	-	-	0.03	-	-	-	0.07	-	-

<保健所別の患者報告数（和歌山県）>

(-: 患者報告がない、…: 保健所管内に定点が存在しない)

		和歌山市	海南	岩出	橋本	湯浅	御坊	田辺	新宮	串本
インフルエンザ	報告	-	-	3	-	-	-	-	-	-
	定当	-	-	0.5	-	-	-	-	-	-
RSウイルス感染症	報告	-	-	-	-	-	-	-	-	-
	定当	-	-	-	-	-	-	-	-	-
咽頭結膜熱	報告	14	-	4	2	-	2	2	-	-
	定当	1.56	-	1	0.5	-	1	0.5	-	-
A群溶血性レンサ球菌咽頭炎	報告	17	13	5	1	-	6	5	1	-
	定当	1.89	6.5	1.25	0.25	-	3	1.25	0.5	-
感染性胃腸炎	報告	78	17	14	3	1	9	9	4	-
	定当	8.67	8.5	3.5	0.75	0.5	4.5	2.25	2	-
水痘	報告	16	2	-	2	1	1	5	-	-
	定当	1.78	1	-	0.5	0.5	0.5	1.25	-	-
手足口病	報告	-	2	-	-	-	2	-	-	-
	定当	-	1	-	-	-	1	-	-	-
伝染性紅斑	報告	1	-	1	-	-	-	-	-	-
	定当	0.11	-	0.25	-	-	-	-	-	-
突発性発しん	報告	6	1	-	-	2	-	1	-	-
	定当	0.67	0.5	-	-	1	-	0.25	-	-
ヘルパンギーナ	報告	-	-	-	-	-	1	11	1	-
	定当	-	-	-	-	-	0.5	2.75	0.5	-
流行性耳下腺炎	報告	1	-	1	2	-	-	-	-	-
	定当	0.11	-	0.25	0.5	-	-	-	-	-
急性出血性結膜炎	報告	-	…	…	…	…	…	4	…	…
	定当	-	…	…	…	…	…	4	…	…
流行性角結膜炎	報告	2	…	…	…	…	…	-	…	…
	定当	0.67	…	…	…	…	…	-	…	…
細菌性髄膜炎	報告	-	…	-	-	-	-	-	-	…
	定当	-	…	-	-	-	-	-	-	…
無菌性髄膜炎	報告	-	…	-	-	-	-	-	-	…
	定当	-	…	-	-	-	-	-	-	…
マイコプラズマ肺炎	報告	2	…	-	-	-	-	-	-	…
	定当	0.67	…	-	-	-	-	-	-	…
クラミジア肺炎	報告	-	…	-	-	-	-	-	-	…
	定当	-	…	-	-	-	-	-	-	…
感染性胃腸炎(ロタウイルス)	報告	-	…	-	-	-	-	-	-	…
	定当	-	…	-	-	-	-	-	-	…

和歌山県感染症報告（WIDR）2018 年第 21 号

発行日：平成 30 年 5 月 31 日

発行元：和歌山県感染症情報センター

（和歌山県環境衛生研究センター内）

和歌山市砂山南 3-3-45

TEL 073-423-9570

E-mail e0318011@pref.wakayama.lg.jp

URL <http://www.pref.wakayama.lg.jp/prefg/031801/kishukko>

（お問い合わせ先）

和歌山県福祉保健部健康局健康推進課

和歌山市小松原通一丁目1番地

TEL 073-441-2657

E-mail e0412003@pref.wakayama.lg.jp

この WIDR は感染症新法に基づいて実施されている感染症発生動向調査から作成しています。ここに掲載した情報はあくまでも速報であり、今後の調査結果で訂正される可能性がありますのでご注意ください。