

# 和歌山県感染症報告<速報>

Wakayama Infectious Diseases Report (WIDR)

2008年第44号(週報)

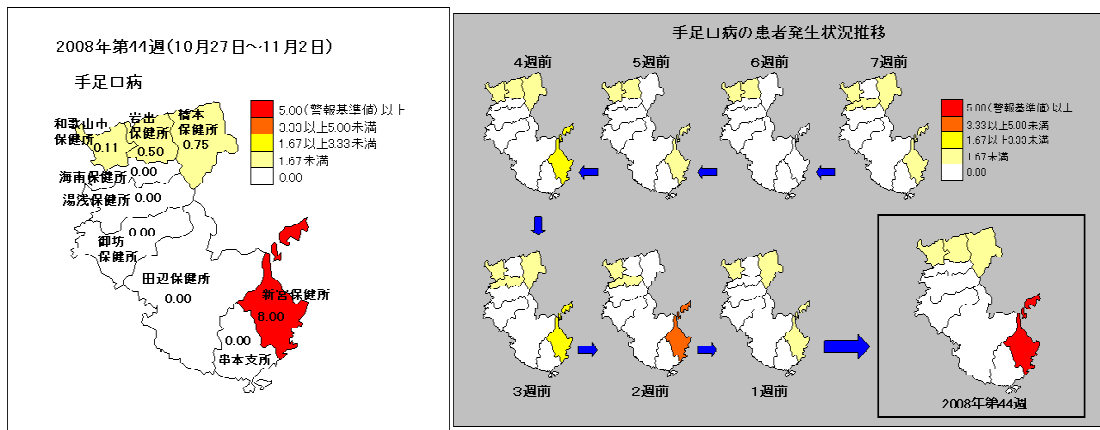
週報第44週(10月27日~11月2日)

## ◆◆ 注目すべき感染症の動向 ◆◆

### 一 手足口病 : 新宮保健所管内に警報発令! 一

新宮保健所管内において定点当たり医療機関当たり 8.0 人の患者が報告され、警報が発令されました。県内では新宮保健所管内の患者数が突出して多く、他の地域には流行が見られません。これから他の地域に拡大する可能性もありますので注意が必要です。

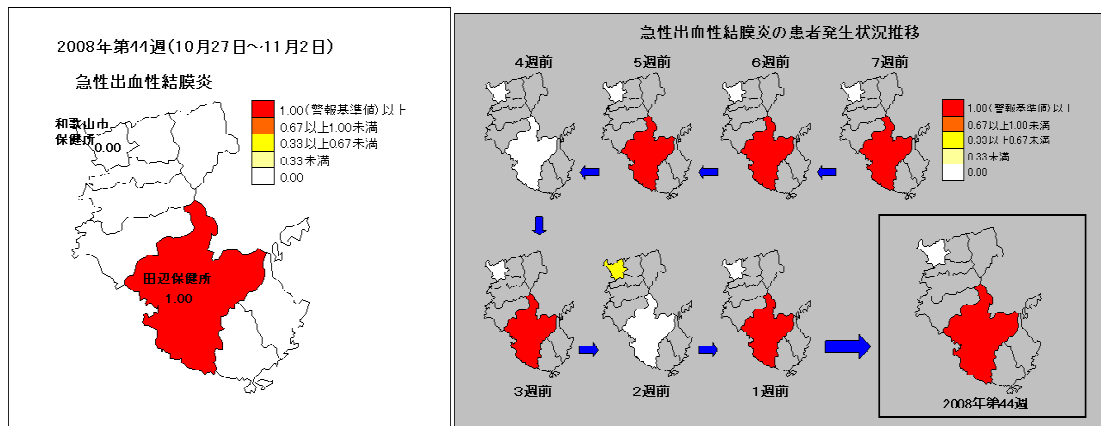
手足口病は夏に流行する疾患ですが、和歌山県では今年の夏に流行しませんでした。



### 一 急性出血性結膜炎 : 田辺保健所管内の警報継続 一

田辺保健所管内に再び警報が発令されました。田辺保健所管内では患者報告の増減が続いており、警報の発令と解除を繰り返しています。

今年の和歌山県における急性出血性結膜炎の患者報告総数は、過去5年(2003年~2007年)と比較すると突出して多いです。



※眼科定点医療機関については和歌山市保健所管内と田辺保健所管内以外の地域には設定されていません。

## — 冬に流行が予想される感染症について —

### A群溶血性レンサ球菌咽頭炎、水痘

患者報告に増加傾向が見られます。最も少ない8月から10月頃の患者数より患者数が若干多くなっています。

### インフルエンザ

例年1～3月に流行している感染症ですが、昨年については10月中頃（40週後半）から患者報告が増え始め、12月後半（第51週）に流行のピークがありました。ワクチンの予防接種が始まっています。

### RSウイルス感染症、感染性胃腸炎

まだ患者数は多くありませんが、例年の患者数推移を見ると近々増加する可能性が高いので注意が必要です。RSウイルス感染症の患者報告数は連続して増加していましたが、第43週は減少しました。

## ◆◆ 全数把握感染症について ◆◆

＜届出状況＞ ※当該週に診断された感染症のみ掲載しています。

- 1 類感染症：報告はありませんでした。
- 2 類感染症：結核 3名
- 3 類感染症：報告はありませんでした。
- 4 類感染症：日本紅斑熱 4名
- 5 類感染症：報告はありませんでした。

## ◆◆ 5類定点把握感染症（週報）について ◆◆

＜警報注意報発令状況＞

### 警報発令

- 手足口病（新宮保健所管内）
- 急性出血性結膜炎（田辺保健所管内）

### 注意報発令

ありません。

＜患者数上位5位＞

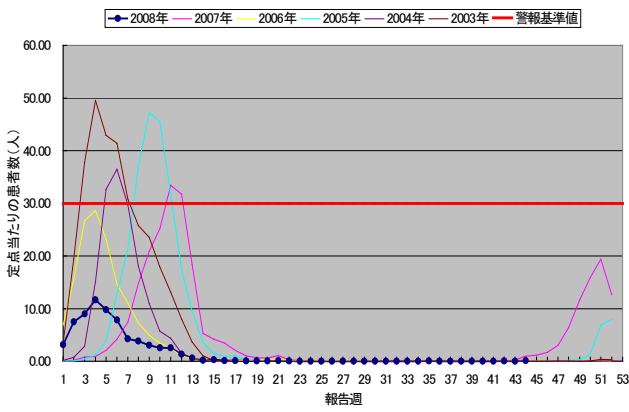
※（ ）内の数値は定点医療機関当たりの患者数

- 1位 感染性胃腸炎(1.45)
- 2位 水痘(1.03)
- 3位 A群溶血性レンサ球菌咽頭炎(0.77)
- 3位 突発性発疹(0.77)
- 5位 手足口病(0.71)

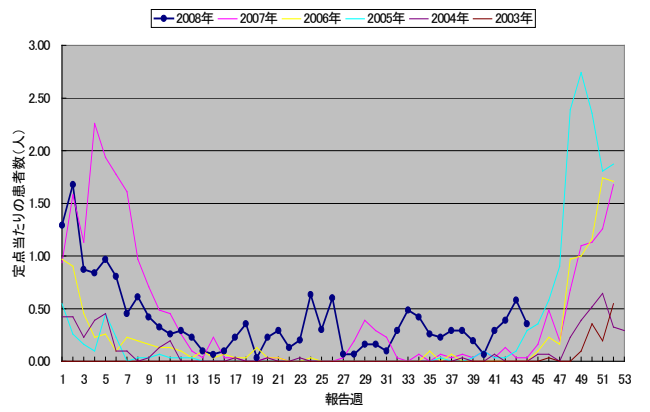
# ＜週報定点グラフ総覧＞

## 1. 患者数の推移（過去5年の推移と比較）

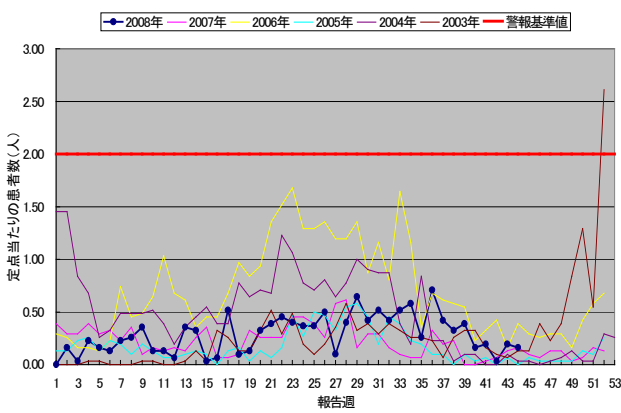
インフルエンザ(和歌山県)



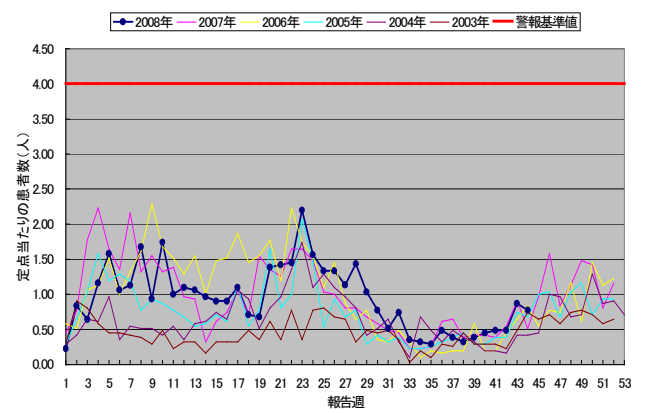
RSウイルス感染症(和歌山県)



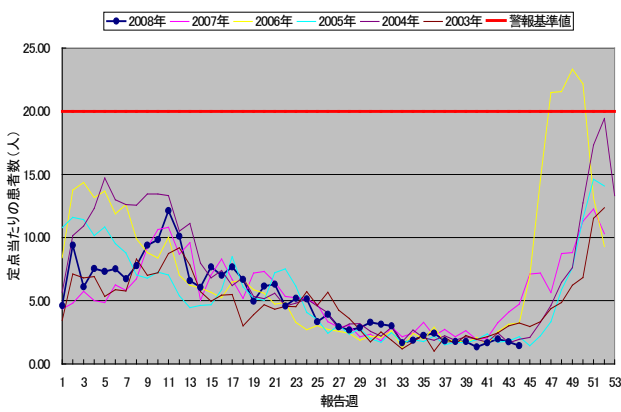
咽頭結核菌感染(和歌山県)



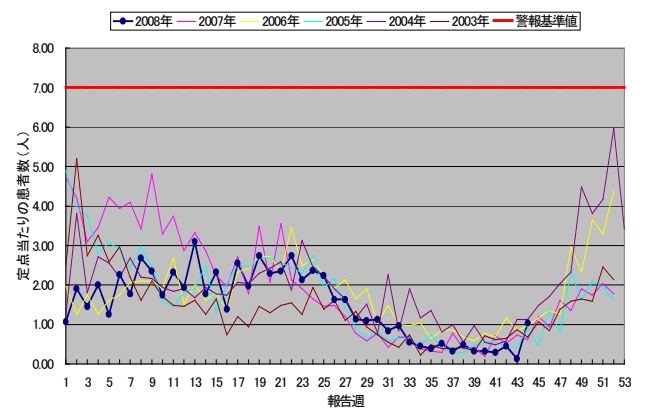
A群溶血性レンガ球菌咽頭炎(和歌山県)



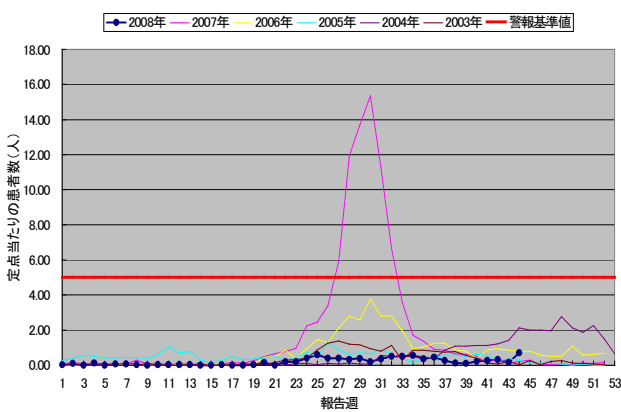
感染性胃腸炎(和歌山県)



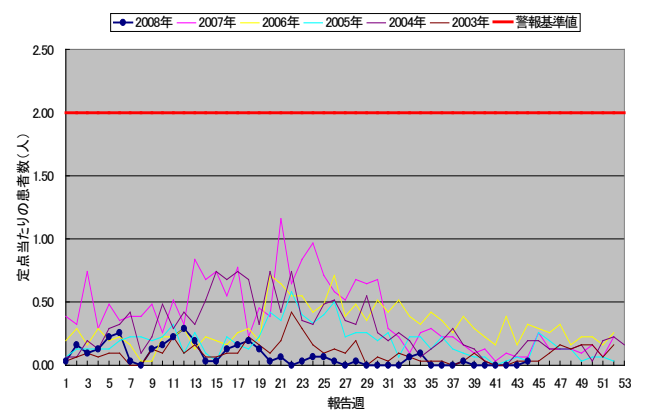
水痘(和歌山県)



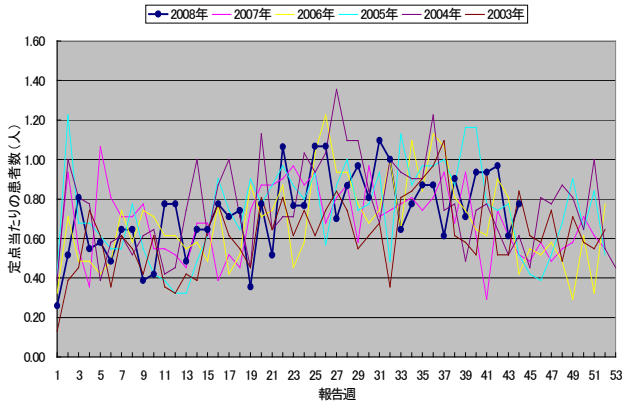
手足口病(和歌山県)



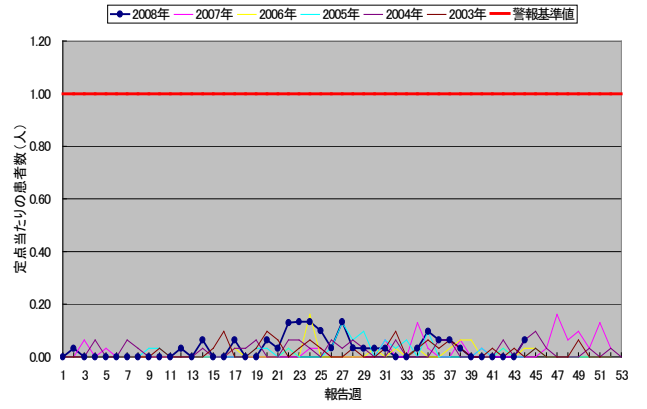
伝染性紅斑(和歌山県)



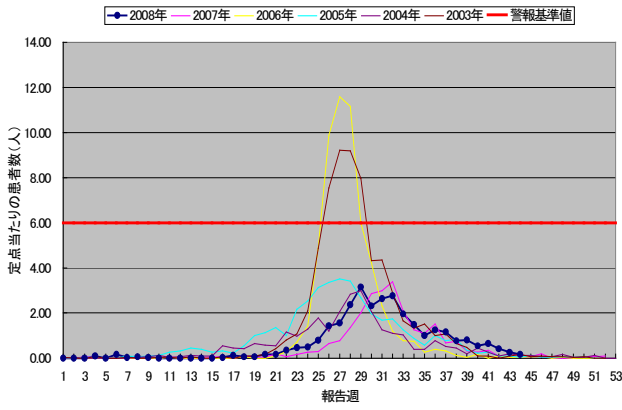
突発性発疹(和歌山県)



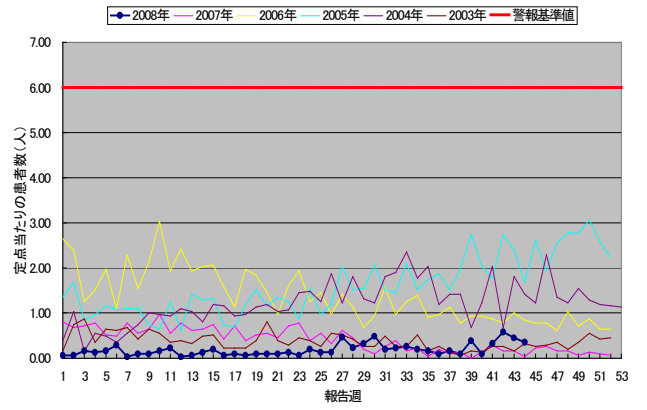
百日咳(和歌山県)



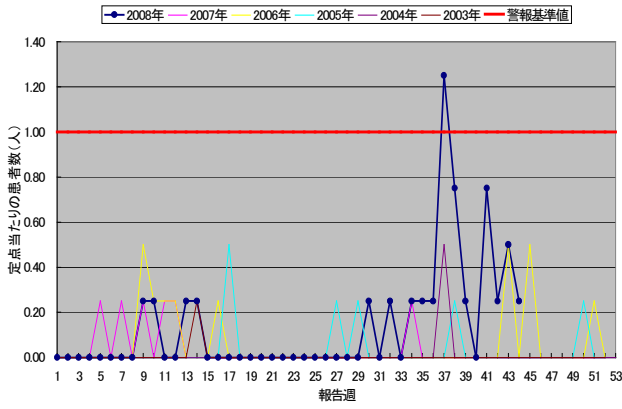
ヘルペギーナ(和歌山県)



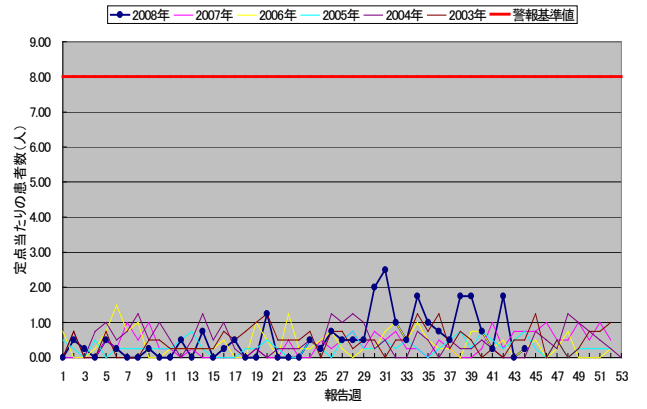
流行性耳下腺炎(和歌山県)



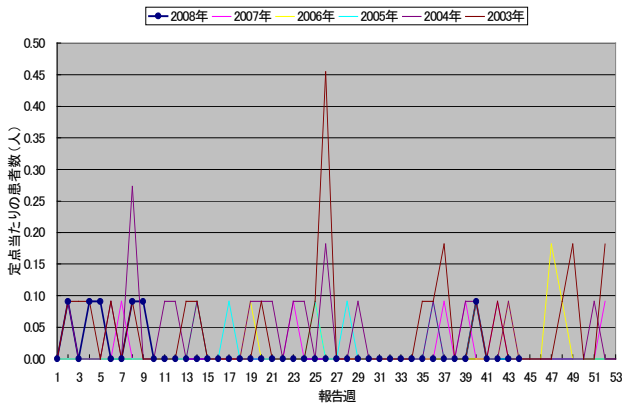
急性出血性結膜炎(和歌山県)



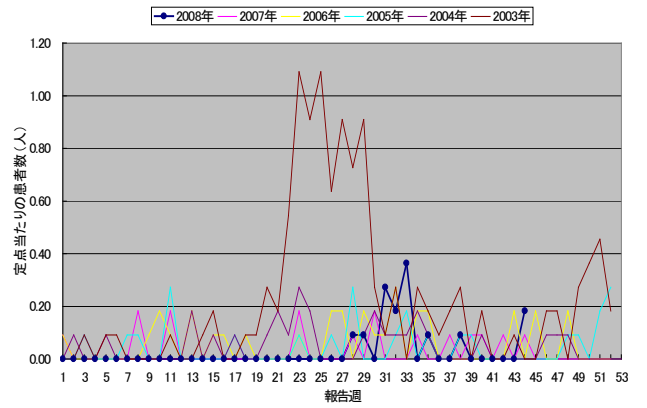
流行性角結膜炎(和歌山県)



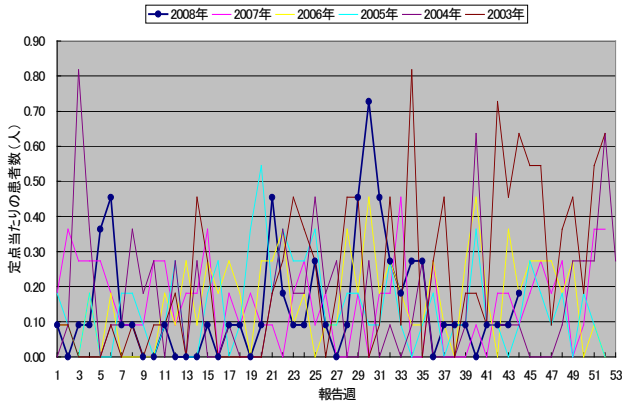
細菌性髄膜炎(和歌山県)



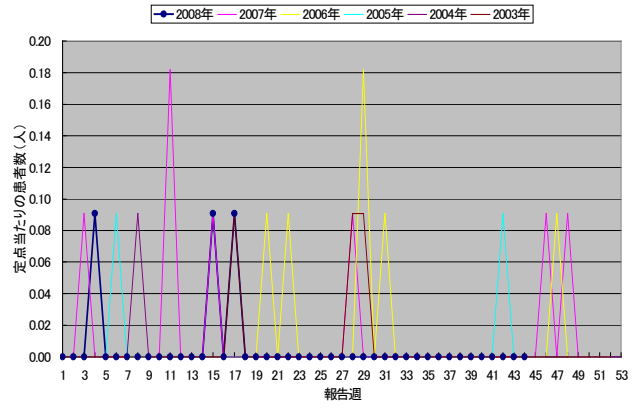
無菌性髄膜炎(和歌山県)



マイコプラズマ肺炎(和歌山県)

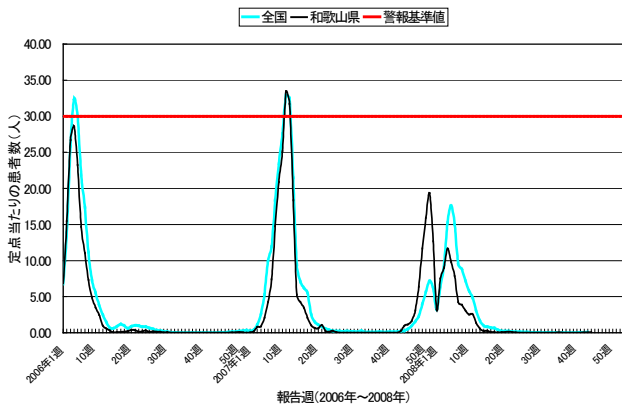


クラミジア肺炎(和歌山県)

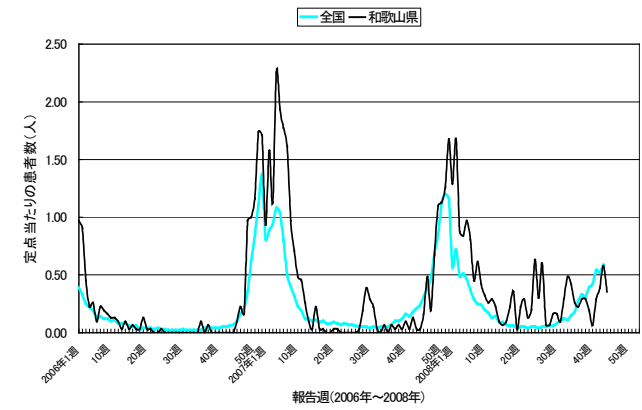


## 2. 患者数の推移 (全国と比較)

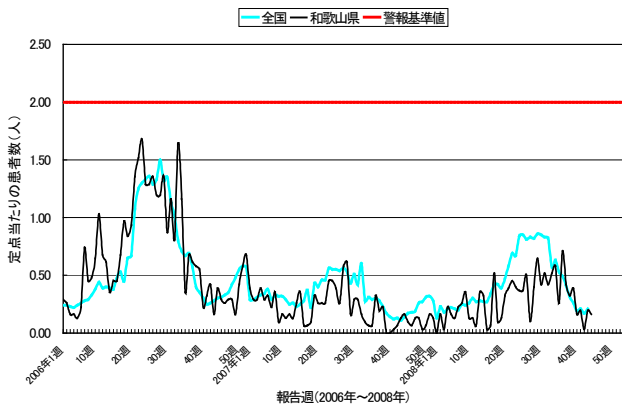
インフルエンザ



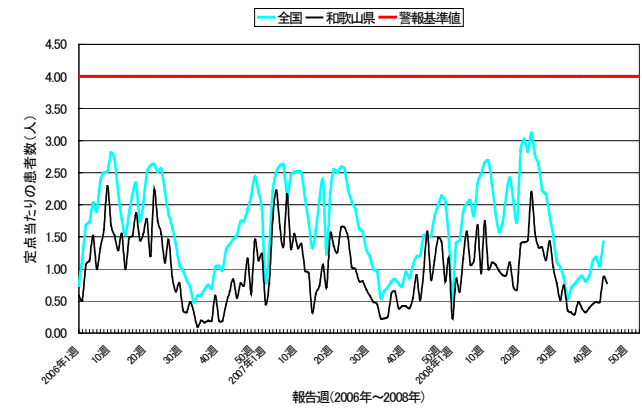
RSウイルス感染症



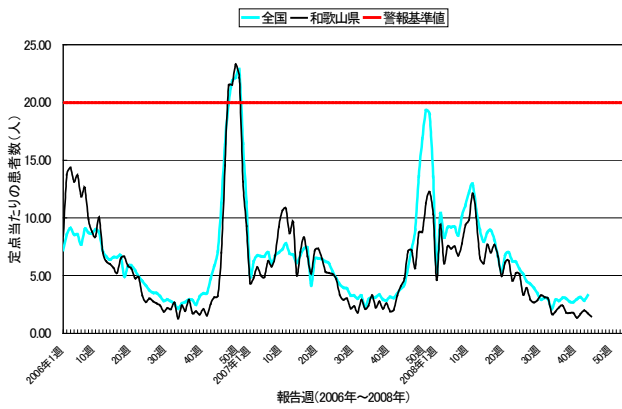
腺炎腺炎



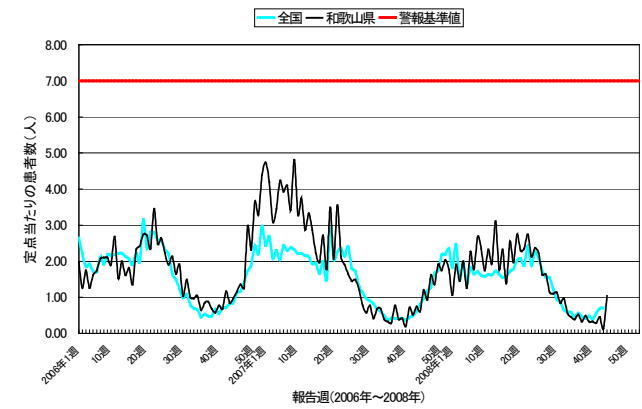
A群溶血性レンサ球菌咽頭炎



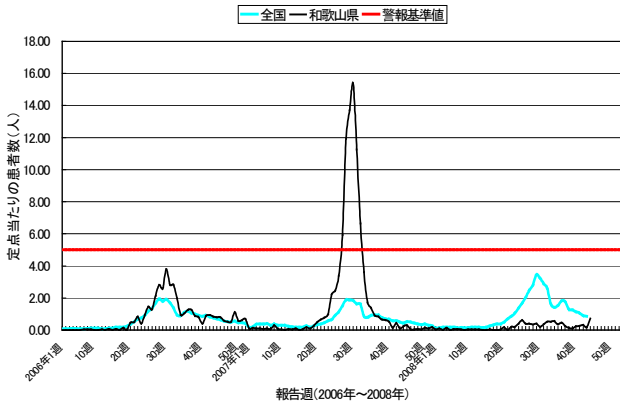
感染性胃腸炎



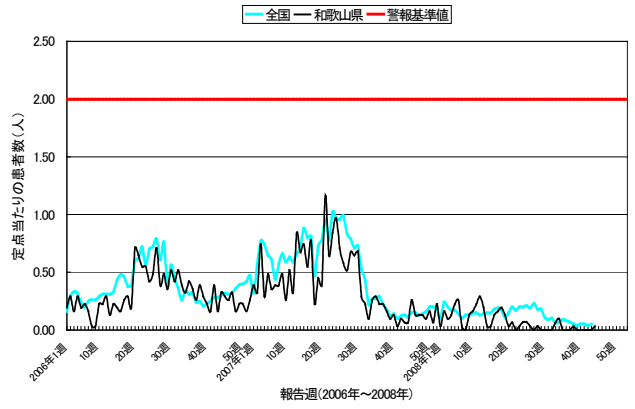
水痘



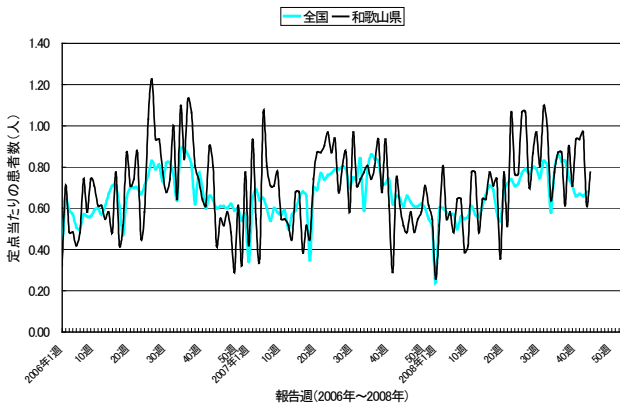
### 手足口病



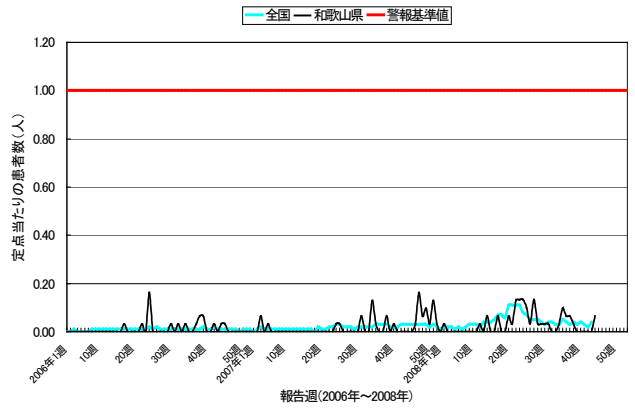
### 伝染性紅斑



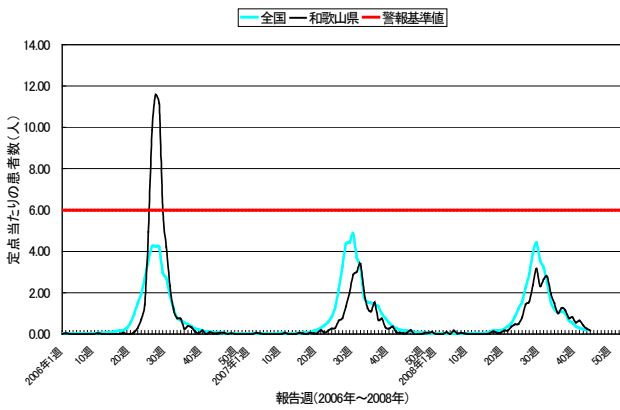
### 突発性発疹



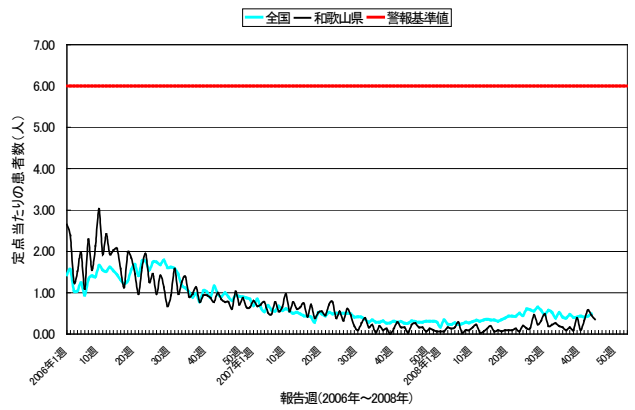
### 百日咳



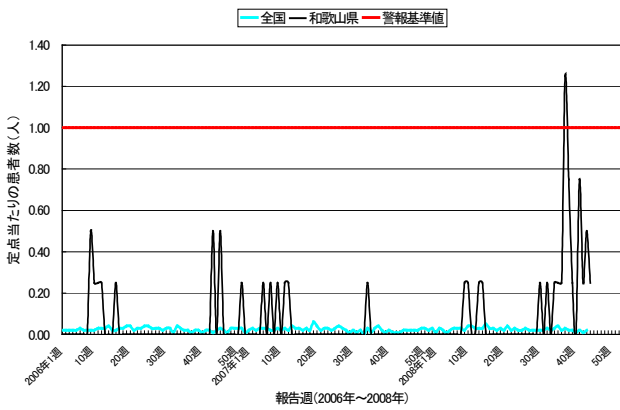
### ヘルペシナ



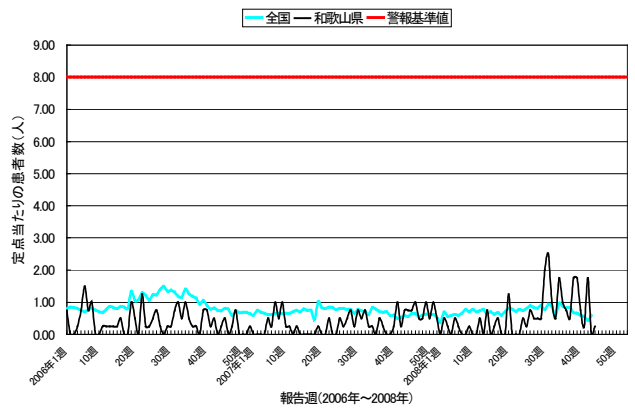
### 流行性耳下腺炎



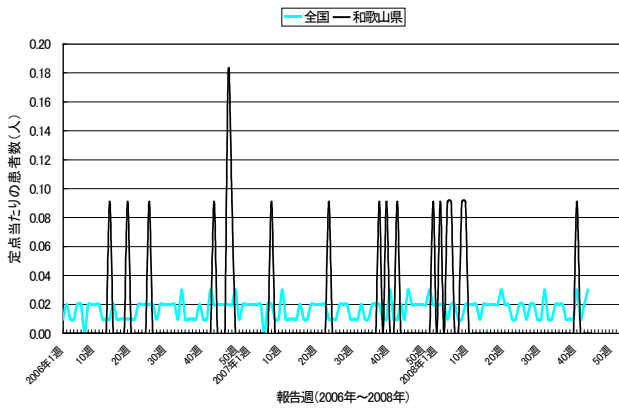
### 急性出血性結膜炎



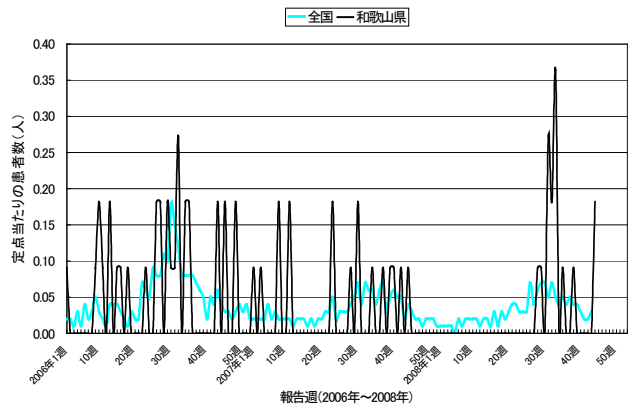
### 流行性角結膜炎



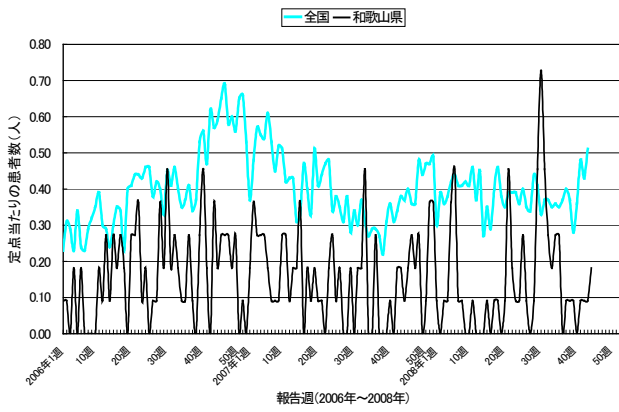
### 細菌性髄膜炎



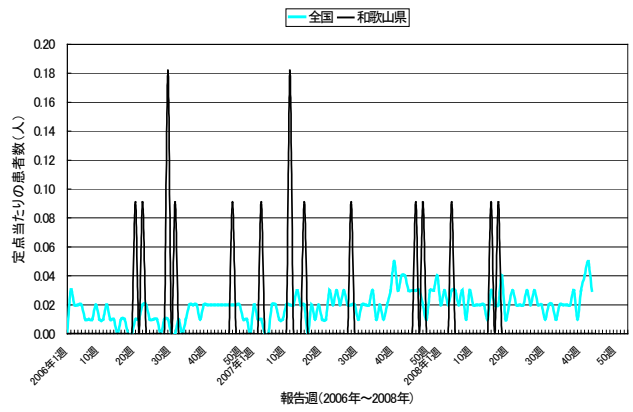
### 無菌性髄膜炎



### マイコプラズマ肺炎



### クラミジア肺炎



◆◆ 集計データ ◆◆

<全数把握対象感染症>

2008年第44週 保健所別の患者報告数 ( )内は2008年累計

分類	感染症名	和歌山県	和歌山市	岩出	橋本	海南	湯浅	御坊	田辺	新宮	新宮 (串本)	
1類	エボラ出血熱											
	クリミア・コンゴ出血熱											
	痘そう											
	南米出血熱											
	ペスト											
	マールブルグ病											
2類	ラッサ熱											
	急性灰白髄炎											
	結核	3(259)	0(105)	0(24)	0(17)	2(25)	0(25)	0(18)	1(34)	0(11)		
	ジフテリア											
	重症急性呼吸器症候群											
3類	鳥インフルエンザ(H5N1)											
	コレラ											
	細菌性赤痢	0(1)			0(1)							
	腸管出血性大腸菌感染症	0(16)	0(5)	0(1)		0(2)	0(2)		0(5)	0(1)		
4類	腸チフス	0(1)			0(1)							
	バラチフス											
	E型肝炎	0(1)	0(1)									
	ウエストナイル熱											
	A型肝炎											
	Eキノコックス症											
	黄熱											
	オウム病	0(1)	0(1)									
	オムスク出血熱											
	回帰熱											
	キャサヌル森林病											
	Q熱											
	狂犬病											
	コクシジオイデス症											
	サル痘											
	腎症候性出血熱											
	西部ウマ脳炎											
	ダニ媒介脳炎											
	炭疽											
	つつが虫病	0(1)								0(1)		
	デング熱											
	東部ウマ脳炎											
	鳥インフルエンザ(H5N1を除く)											
	ニパウイルス感染症											
	日本紅斑熱	4(13)								1(3)	0(1)	3(9)
	日本脳炎											
	ハンタウイルス肺症候群											
	Bウイルス病											
	鼻疽											
	ブルセラ症											
	ベネズエラウマ脳炎											
	ヘンドラウイルス感染症											
	養しんチフス											
	ボツリヌス症											
マラリア												
野兔病												
ライム病												
リッサウイルス感染症												
リフトバレー熱												
類鼻疽												
レジオネラ症	0(5)	0(3)				0(1)		0(1)				
レプトスピラ症												
ロッキー山紅斑熱												
5類	アメーバ赤痢	0(4)	0(4)									
	ウイルス性肝炎	0(2)	0(2)									
	急性脳炎											
	クリプトスポリジウム症											
	クロイツフェルト・ヤコブ病											
	劇症型溶血性レンサ球菌感染症	0(1)		0(1)								
	後天性免疫不全症候群	0(4)	0(2)	0(1)					0(1)			
	ジアルジア症											
	髄膜炎菌性髄膜炎	0(1)	0(1)									
	先天性風しん症候群											
	梅毒	0(4)	0(1)				0(1)	0(2)				
	破傷風											
	バンコマイシン耐性黄色ブドウ球菌感染症											
	バンコマイシン耐性腸球菌感染症											
風しん	0(2)	0(2)										
麻しん	0(38)	0(22)	0(3)	0(1)		0(9)	0(2)	0(1)				



< 定点把握感染症（週報） >

10週分（2008年35週～2008年44週）の患者報告数（和歌山県） ※○印は警報、△印は注意報

疾病名	2008年35週	2008年36週	2008年37週	2008年38週	2008年39週	2008年40週	2008年41週	2008年42週	2008年43週	2008年44週
インフルエンザ	2	0	0	0	0	0	0	2	1	4
RSウイルス感染症	8	7	9	9	6	2	9	12	18	11
咽頭結膜熱	8	22	13	10	12	5	6	1	6	5
A群溶血性レンサ球菌咽頭炎	9	15	12	10	12	14	15	15	27	24
感染性胃腸炎	70	75	56	55	55	42	52	61	54	45
水痘	12	16	10	15	10	10	9	14	4	32
手足口病	11	14	8	4	3	7	8	10	5	22
伝染性紅斑	0	0	0	1	0	0	0	0	0	1
突発性発疹	27	27	19	28	22	29	29	30	19	24
百日咳	3	2	2	1	0	0	0	0	0	2
ヘルパンギーナ	31	39	36	24	25	17	20	13	8	5
流行性耳下腺炎	5	3	5	3	12	3	10	18	14	11
急性出血性結膜炎	1	1	○5	○3	○1	0	3	1	2	1
流行性角結膜炎	4	3	2	7	7	3	1	7	0	1
細菌性髄膜炎	0	0	0	0	0	1	0	0	0	0
無菌性髄膜炎	1	0	0	1	0	0	0	0	0	2
マイコプラズマ肺炎	3	0	1	1	1	0	1	1	1	2
クラミジア肺炎	0	0	0	0	0	0	0	0	0	0

10週分（2008年35週～2008年44週）の定点当たり患者報告数（和歌山県） ※○印は警報△印は注意報

疾病名	2008年35週	2008年36週	2008年37週	2008年38週	2008年39週	2008年40週	2008年41週	2008年42週	2008年43週	2008年44週
インフルエンザ	0.04	0.00	0.00	0.00	0.00	0.00	0.00	0.04	0.02	0.08
RSウイルス感染症	0.26	0.23	0.29	0.29	0.19	0.06	0.29	0.39	0.58	0.35
咽頭結膜熱	0.26	0.71	0.42	0.32	0.39	0.16	0.19	0.03	0.19	0.16
A群溶血性レンサ球菌咽頭炎	0.29	0.48	0.39	0.32	0.39	0.45	0.48	0.48	0.87	0.77
感染性胃腸炎	2.26	2.42	1.81	1.77	1.77	1.35	1.68	1.97	1.74	1.45
水痘	0.39	0.52	0.32	0.48	0.32	0.32	0.29	0.45	0.13	1.03
手足口病	0.35	0.45	0.26	0.13	0.10	0.23	0.26	0.32	0.16	0.71
伝染性紅斑	0.00	0.00	0.00	0.03	0.00	0.00	0.00	0.00	0.00	0.03
突発性発疹	0.87	0.87	0.61	0.90	0.71	0.94	0.94	0.97	0.61	0.77
百日咳	0.10	0.06	0.06	0.03	0.00	0.00	0.00	0.00	0.00	0.06
ヘルパンギーナ	1.00	1.26	1.16	0.77	0.81	0.55	0.65	0.42	0.26	0.16
流行性耳下腺炎	0.16	0.10	0.16	0.10	0.39	0.10	0.32	0.58	0.45	0.35
急性出血性結膜炎	0.25	0.25	○1.25	○0.75	○0.25	0.00	0.75	0.25	0.50	0.25
流行性角結膜炎	1.00	0.75	0.50	1.75	1.75	0.75	0.25	1.75	0.00	0.25
細菌性髄膜炎	0.00	0.00	0.00	0.00	0.00	0.09	0.00	0.00	0.00	0.00
無菌性髄膜炎	0.09	0.00	0.00	0.09	0.00	0.00	0.00	0.00	0.00	0.18
マイコプラズマ肺炎	0.27	0.00	0.09	0.09	0.09	0.00	0.09	0.09	0.09	0.18
クラミジア肺炎	0.00	0.00	0.00	0.00	0.00	0.00	0.00	0.00	0.00	0.00

2008年第44週 保健所別の患者報告数 ※○印は警報、△印は注意報、-は定点医療機関なし

疾病名	和歌山県	和歌山市	岩出	橋本	海南	湯浅	御坊	田辺	新宮	新宮(串本)
インフルエンザ	4	1	0	2	0	1	0	0	0	0
RSウイルス感染症	11	2	8	0	0	0	0	1	0	0
咽頭結膜熱	5	1	4	0	0	0	0	0	0	0
A群溶血性レンサ球菌咽頭炎	24	4	8	0	4	1	1	2	4	0
感染性胃腸炎	45	34	5	1	3	0	1	0	1	0
水痘	32	13	4	5	0	5	0	2	3	0
手足口病	22	1	2	3	0	0	0	0	○16	0
伝染性紅斑	1	0	0	1	0	0	0	0	0	0
突発性発疹	24	8	8	2	0	1	1	1	3	0
百日咳	2	1	1	0	0	0	0	0	0	0
ヘルパンギーナ	5	3	0	0	0	0	0	1	1	0
流行性耳下腺炎	11	3	0	2	0	2	0	3	1	0
急性出血性結膜炎	1	0	-	-	-	-	-	○1	-	-
流行性角結膜炎	1	1	-	-	-	-	-	0	-	-
細菌性髄膜炎	0	0	0	0	-	0	0	0	0	-
無菌性髄膜炎	2	0	2	0	-	0	0	0	0	-
マイコプラズマ肺炎	2	1	1	0	-	0	0	0	0	-
クラミジア肺炎	0	0	0	0	-	0	0	0	0	-

2008年第44週 保健所別の定点当たり患者報告数 ※○印は警報、△印は注意報、-は定点医療機関なし

疾病名	和歌山県	和歌山市	岩出	橋本	海南	湯浅	御坊	田辺	新宮	新宮(串本)
インフルエンザ	0.08	0.07	0.00	0.33	0.00	0.20	0.00	0.00	0.00	0.00
RSウイルス感染症	0.35	0.22	2.00	0.00	0.00	0.00	0.00	0.25	0.00	0.00
咽頭結膜熱	0.16	0.11	1.00	0.00	0.00	0.00	0.00	0.00	0.00	0.00
A群溶血性レンサ球菌咽頭炎	0.77	0.44	2.00	0.00	2.00	0.33	0.50	0.50	2.00	0.00
感染性胃腸炎	1.45	3.78	1.25	0.25	1.50	0.00	0.50	0.00	0.50	0.00
水痘	1.03	1.44	1.00	1.25	0.00	1.67	0.00	0.50	1.50	0.00
手足口病	0.71	0.11	0.50	0.75	0.00	0.00	0.00	0.00	○8.00	0.00
伝染性紅斑	0.03	0.00	0.00	0.25	0.00	0.00	0.00	0.00	0.00	0.00
突発性発疹	0.77	0.89	2.00	0.50	0.00	0.33	0.50	0.25	1.50	0.00
百日咳	0.06	0.11	0.25	0.00	0.00	0.00	0.00	0.00	0.00	0.00
ヘルパンギーナ	0.16	0.33	0.00	0.00	0.00	0.00	0.00	0.25	0.50	0.00
流行性耳下腺炎	0.35	0.33	0.00	0.50	0.00	0.67	0.00	0.75	0.50	0.00
急性出血性結膜炎	0.25	0.00	-	-	-	-	-	○1.00	-	-
流行性角結膜炎	0.25	0.33	-	-	-	-	-	0.00	-	-
細菌性髄膜炎	0.00	0.00	0.00	0.00	-	0.00	0.00	0.00	0.00	-
無菌性髄膜炎	0.18	0.00	2.00	0.00	-	0.00	0.00	0.00	0.00	-
マイコプラズマ肺炎	0.18	0.33	1.00	0.00	-	0.00	0.00	0.00	0.00	-
クラミジア肺炎	0.00	0.00	0.00	0.00	-	0.00	0.00	0.00	0.00	-



和歌山県感染症情報（WIDR）2008年第44号

発行日：平成20年11月5日

発行元：和歌山県感染症情報センター

（和歌山県環境衛生研究センター内）

和歌山市砂山南3-3-45

TEL 073-423-9570

E-mail [e0318011@pref.wakayama.lg.jp](mailto:e0318011@pref.wakayama.lg.jp)

URL <http://www.pref.wakayama.lg.jp/prefg/031801/kishukko>

（お問い合わせ先）

和歌山県福祉保健部健康局難病・感染症対策課

和歌山市小松原通一丁目1番地

TEL 073-441-2643

E-mail [e0503001@pref.wakayama.lg.jp](mailto:e0503001@pref.wakayama.lg.jp)

このWIDRは感染症新法に基づいて実施されている感染症発生动向調査から作成しています。ここに掲載した情報はあくまでも速報であり、今後の調査結果で訂正される可能性がありますのでご注意下さい。