

和歌山県感染症報告<速報>

Wakayama Infectious Diseases Report (WIDR)

2008年第24号(週報)

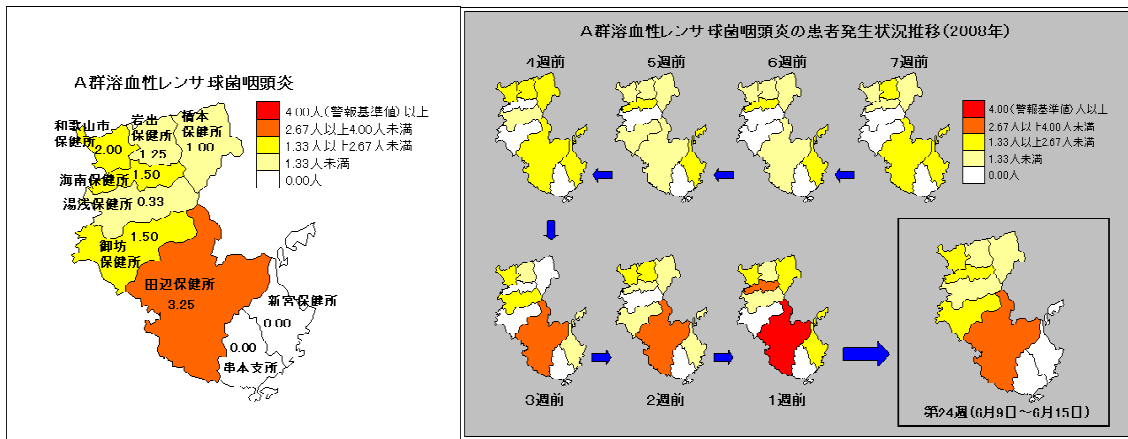
週報第24週(6月9日~6月15日)

◆◆ 注目すべき感染症の動向 ◆◆

— A群溶血性レンサ球菌咽頭炎 : 田辺保健所管内に警報発令中! —

田辺保健所管内の患者報告数は減少しましたが、警報解除基準値以上であるため引き続き警報が発令されています。和歌山県全体の報告数は減少しました。

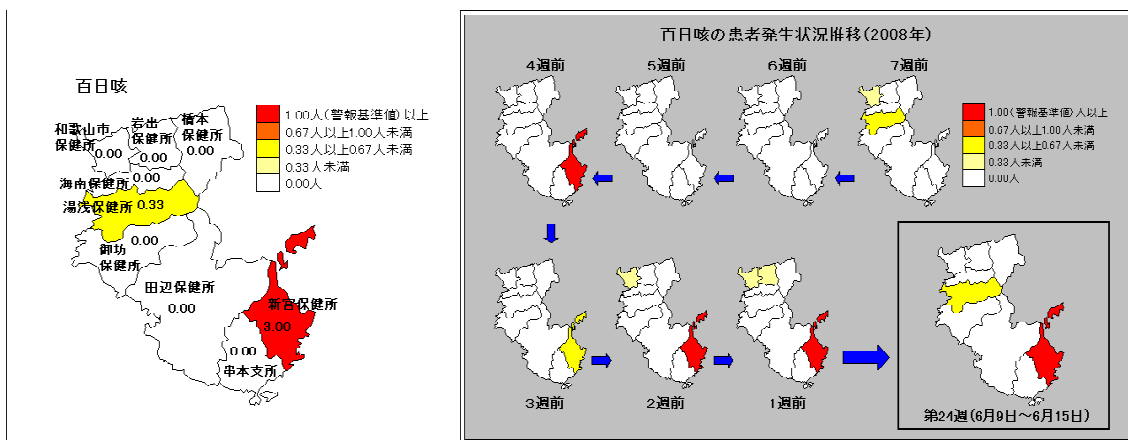
国立感染症研究所が発行する IDWR (第22号:5/26~6/1) では、全国の定点あたりの患者報告数は、第21号:5/19~5/25)と比較して若干減少していますが、依然高い値となっています。例年、春から夏にかけて流行するため、今後の動向に注意が必要と考えられます。



— 百日咳 : 新宮保健所管内に警報発令中! —

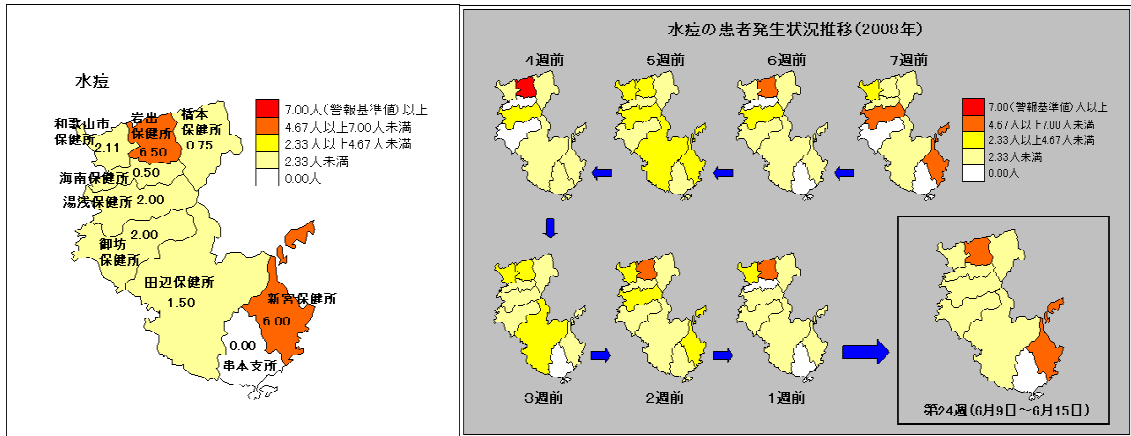
新宮保健所管内の患者報告数は増加し、引き続き警報が発令されています。

国立感染症研究所が発行する IDWR (第22号:5/26~6/1) では、全国の患者報告数は過去10年間と比較して非常に高い値で推移しており、今後も注意が必要です。



— **水痘** : **岩出保健所管内に注意報発令中、新宮保健所管内に注意報発令!** —

新宮保健所管内の患者報告数が増加し、注意報が発令されました。岩出保健所管内も引き続き注意報が発令されています。和歌山県全体の患者報告数は横ばいで推移し、過去5年間と比較して特に目立った増加ではありませんが、今後注意が必要と考えられます。



— **その他** —

麻しん：今週の患者報告数は1名でした。

最近の麻しん発症者については10代~20代前半が中心で、麻しんワクチンの接種歴のない方が多くを占めています。ワクチン未接種かつ未罹患の方は感染リスクが高いためワクチンの接種をお勧めします。

RSウイルス感染症：岩出保健所管内の患者報告数が今週、急激に増加しました。流行期ではありませんが、注意が必要です。

◆◆ **全数把握感染症について** ◆◆

＜届出状況＞ ※当該週に診断された感染症のみ掲載しています。

- 1類感染症：報告はありませんでした。
- 2類感染症：結核9名
- 3類感染症：報告はありませんでした。
- 4類感染症：報告はありませんでした。
- 5類感染症：劇症型溶血性レンサ球菌感染症1名、麻しん1名

◆◆ **5類定点把握感染症(週報)について** ◆◆

＜警報注意報発令状況＞

警報発令

A群溶血性レンサ球菌咽頭炎(田辺保健所管内)、百日咳(新宮保健所管内)

注意報発令

水痘(岩出保健所管内、新宮保健所管内)

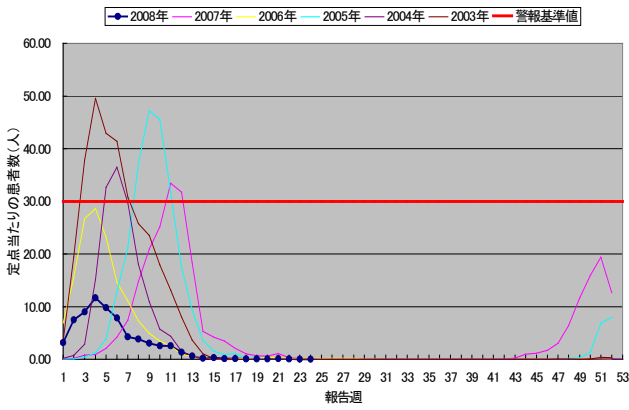
＜患者数上位5位＞

- 1位 感染性胃腸炎(5.13)
- 2位 水痘(2.37)
- 3位 A群溶血性レンサ球菌咽頭炎(1.57)
- 4位 突発性発疹(0.77)
- 5位 RSウイルス感染症(0.63)

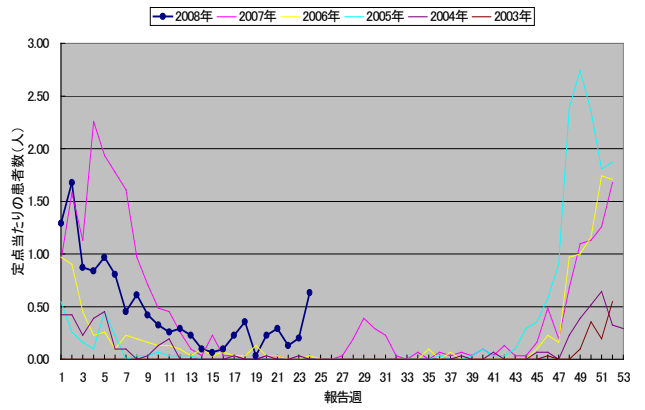
<週報定点グラフ総覧>

1. 患者数の推移（過去5年の推移と比較）

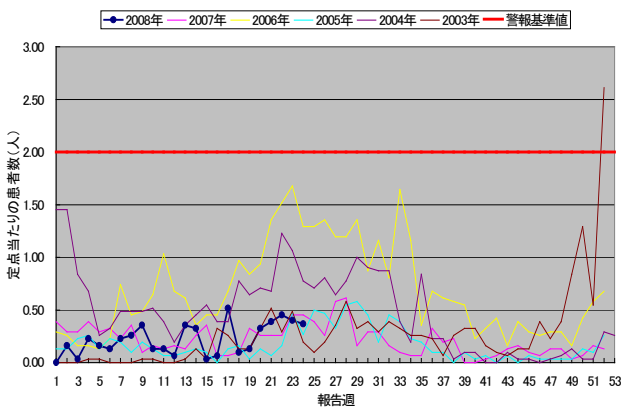
インフルエンザ(和歌山県)



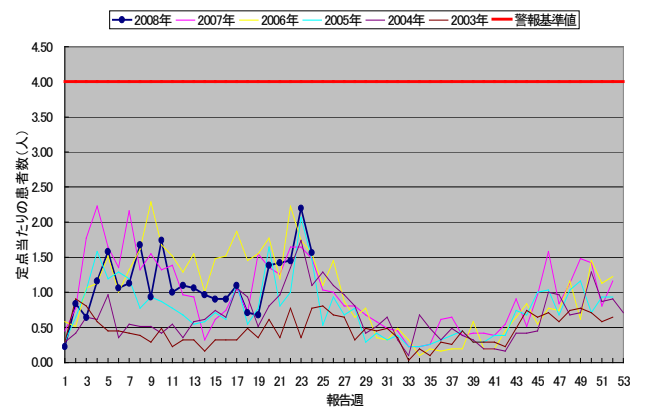
RSウイルス感染症(和歌山県)



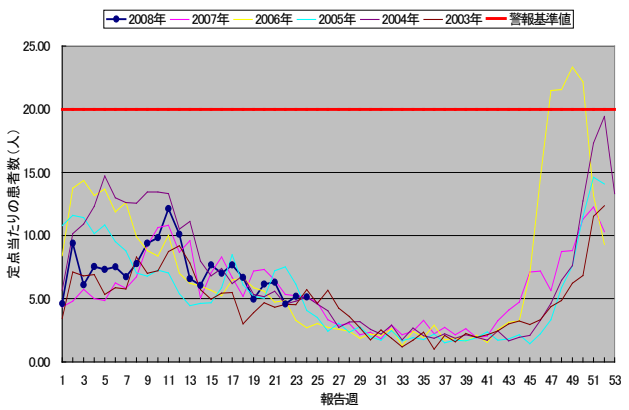
咽頭結核菌感染(和歌山県)



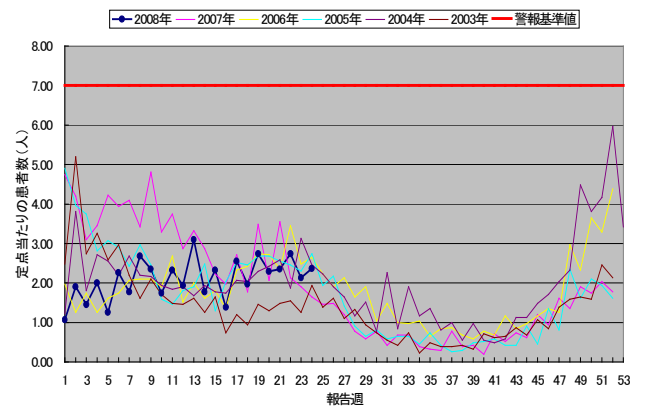
A群溶血性レンカ球菌咽頭炎(和歌山県)



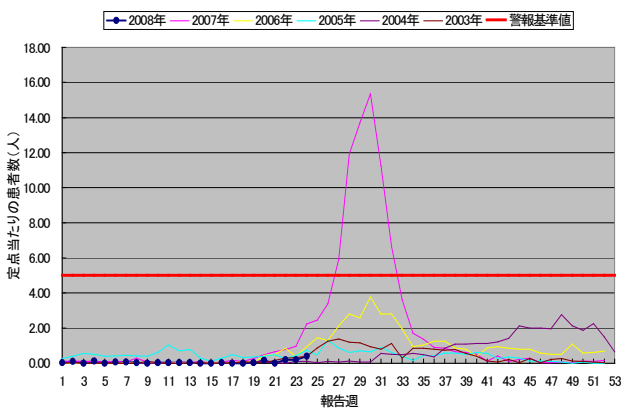
感染性胃腸炎(和歌山県)



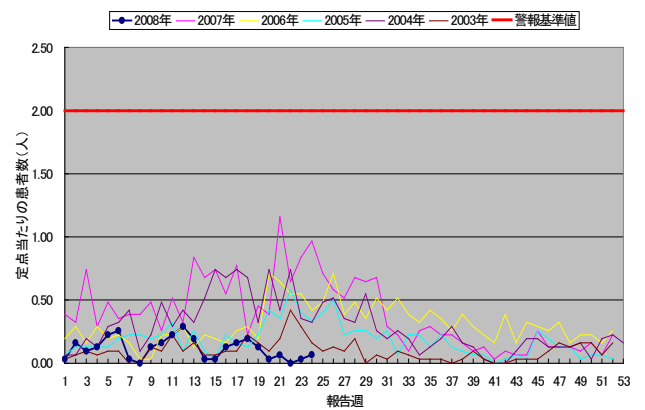
水痘(和歌山県)



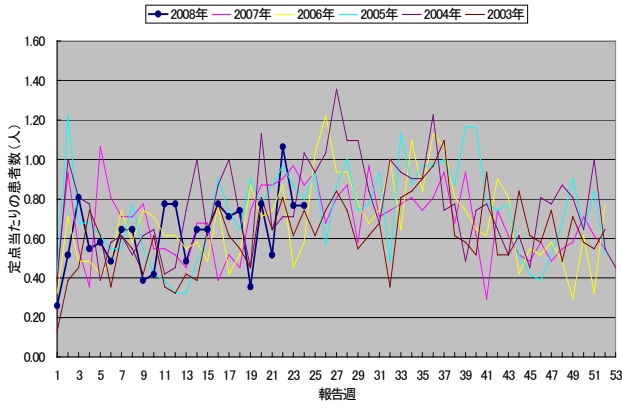
手足口病(和歌山県)



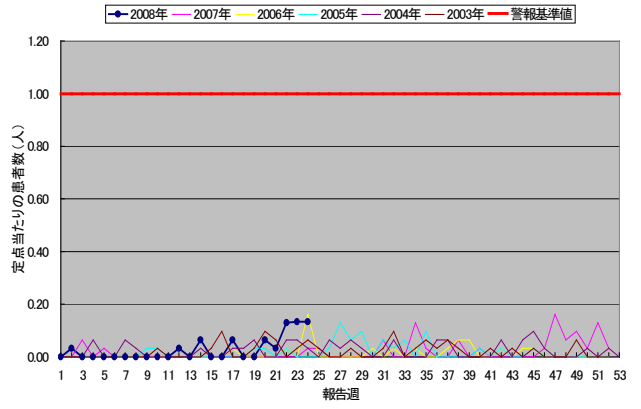
伝染性紅斑(和歌山県)



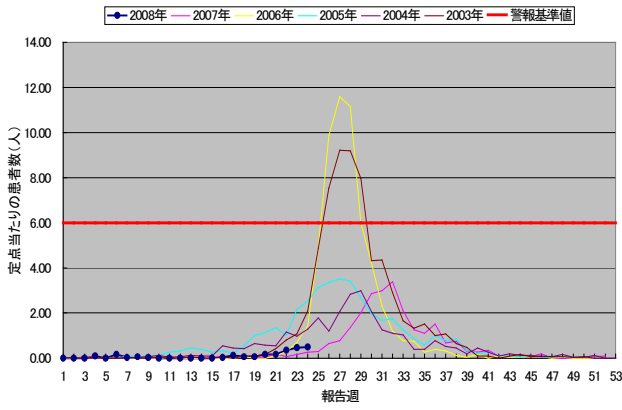
突発性発疹(和歌山県)



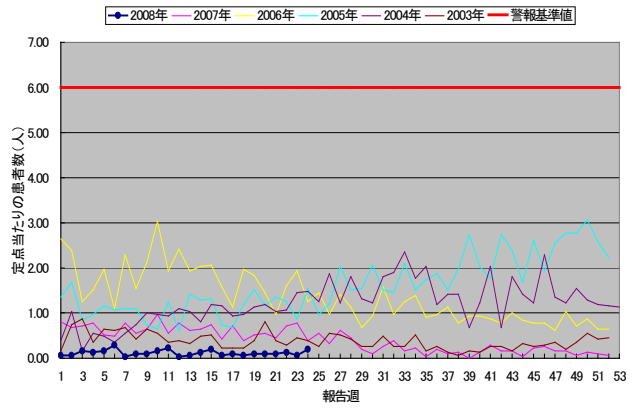
百日咳(和歌山県)



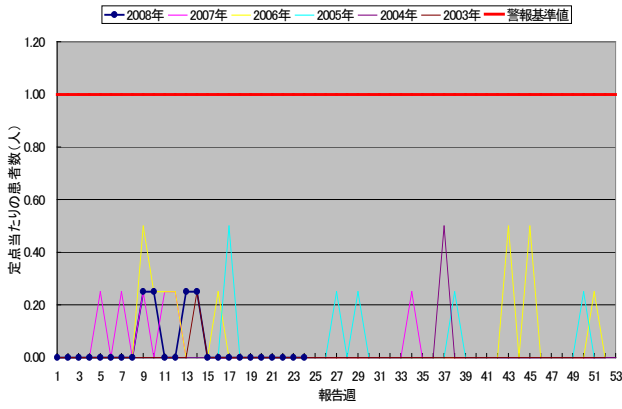
ヘルペシナ(和歌山県)



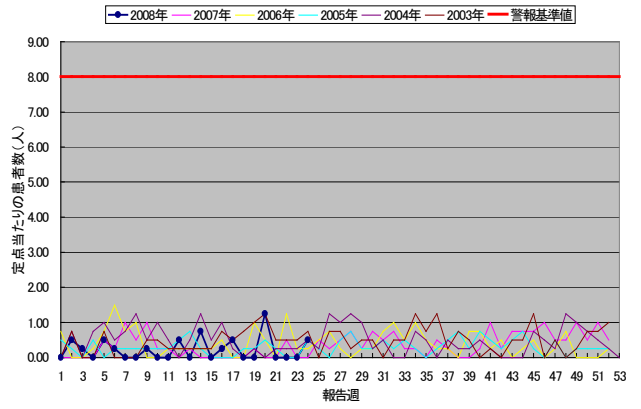
流行性耳下腺炎(和歌山県)



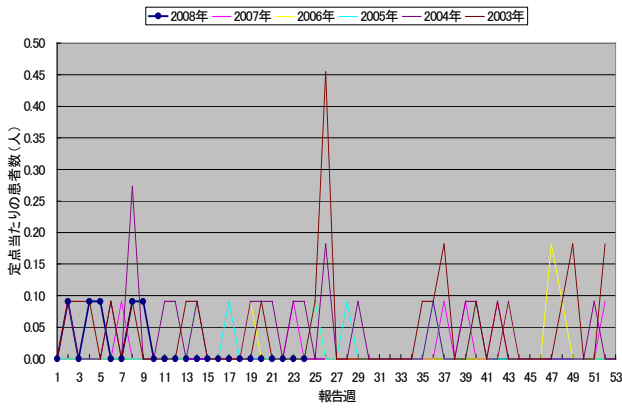
急性出血性結膜炎(和歌山県)



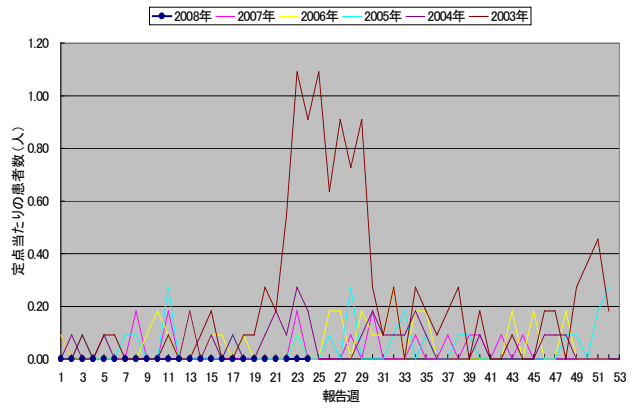
流行性角結膜炎(和歌山県)



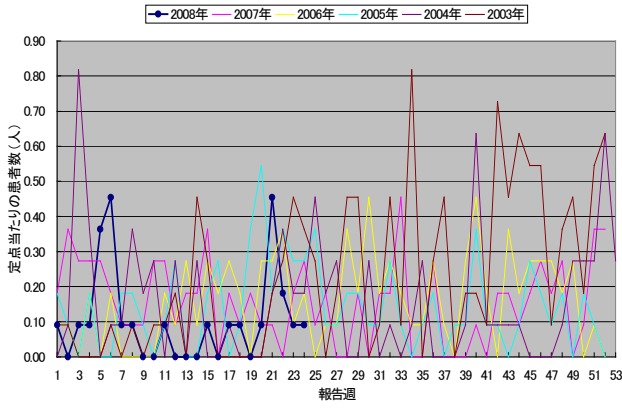
細菌性髄膜炎(和歌山県)



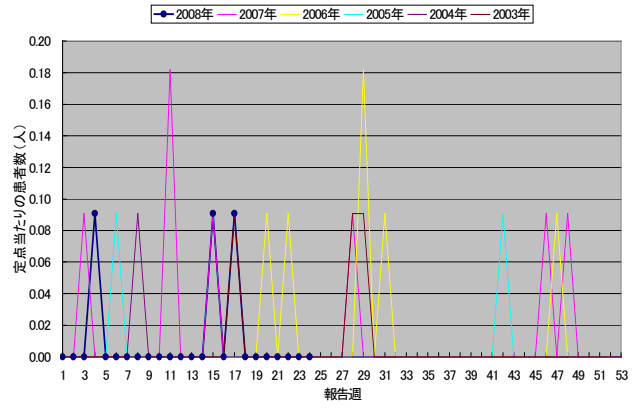
無菌性髄膜炎(和歌山県)



マイコプラズマ肺炎(和歌山県)

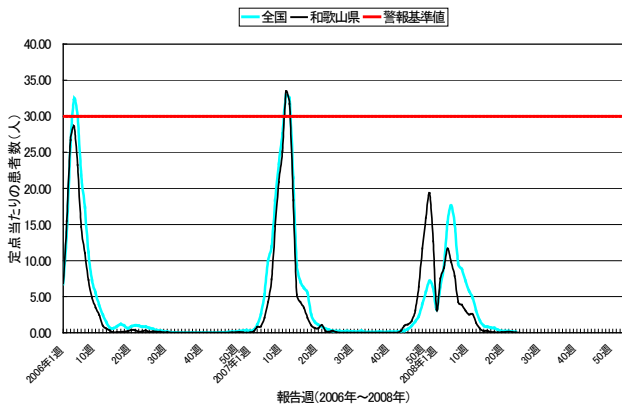


クラミジア肺炎(和歌山県)

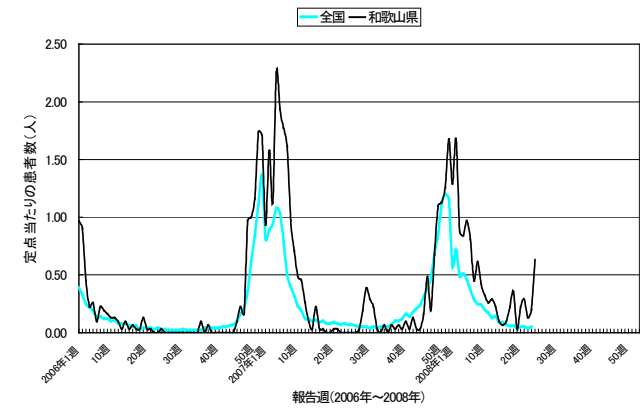


2. 患者数の推移 (全国と比較)

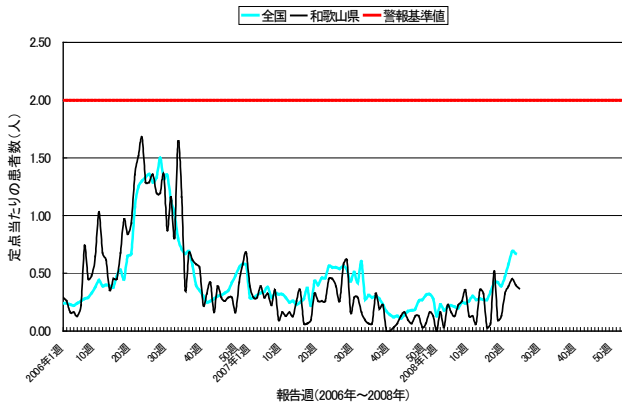
インフルエンザ



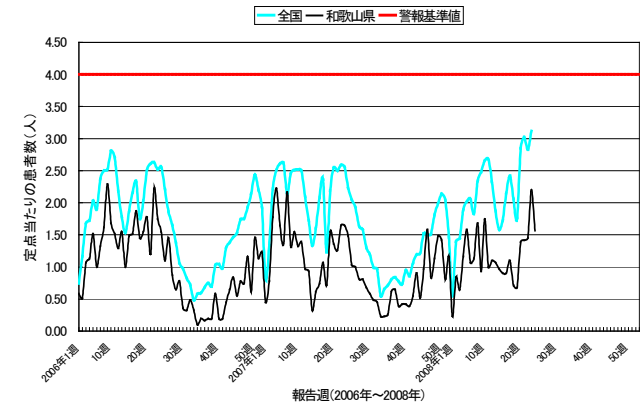
RSウイルス感染症



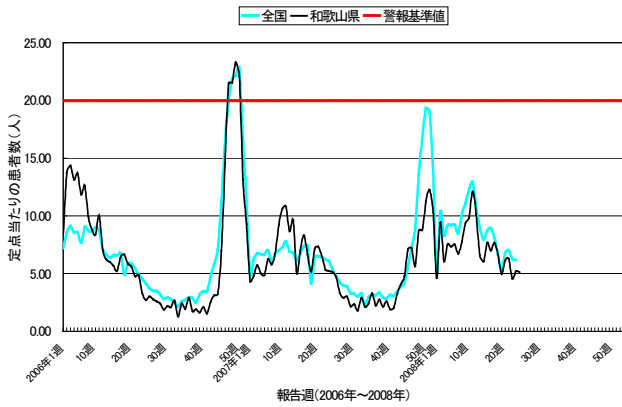
腺炎腺炎



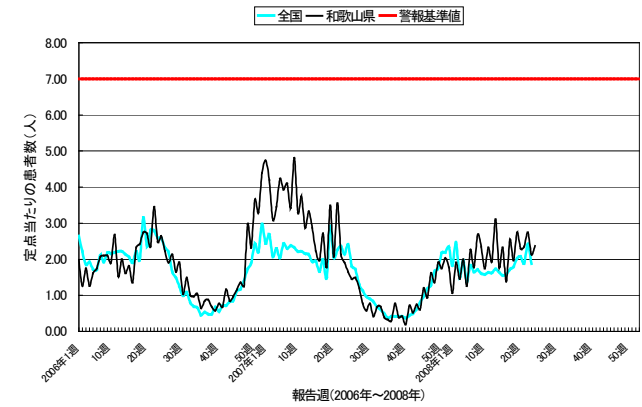
A群溶血性レンサ球菌咽頭炎



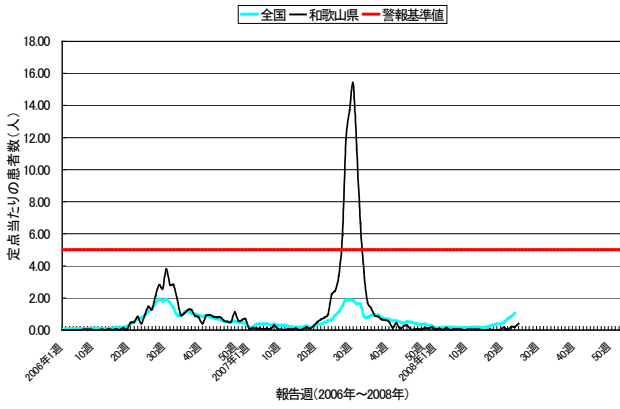
感染性胃腸炎



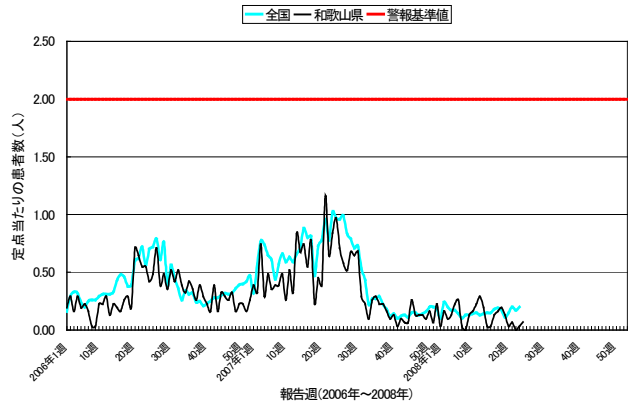
水痘



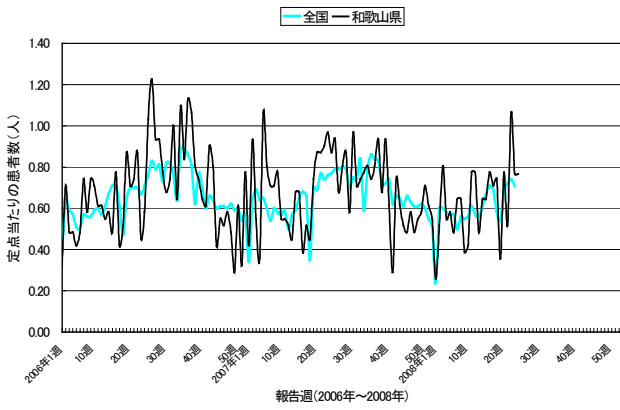
手足口病



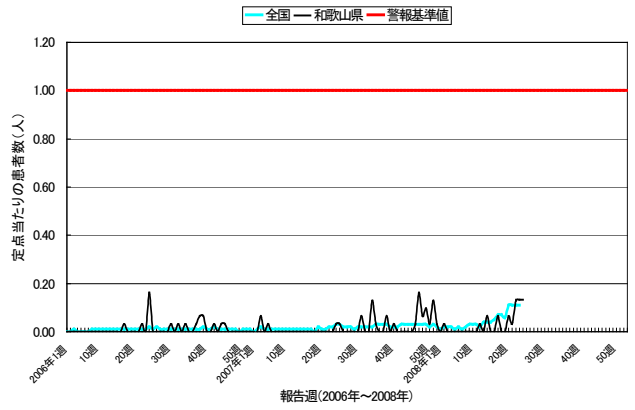
伝染性紅斑



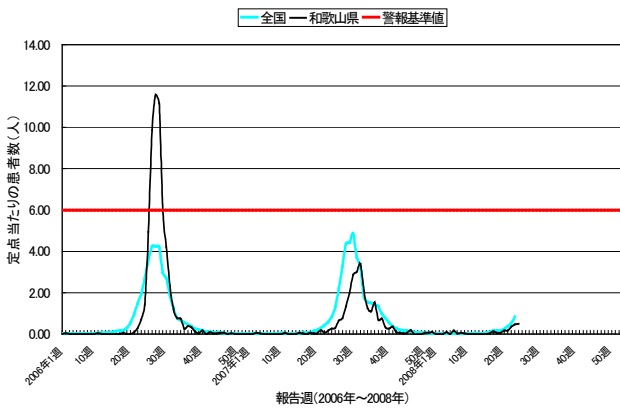
突発性発疹



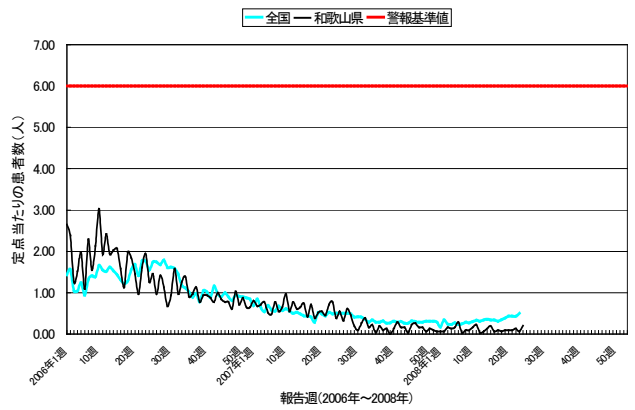
百日咳



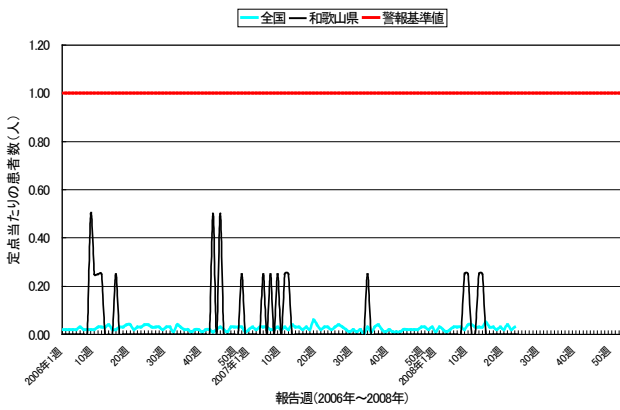
ヘルペシナ



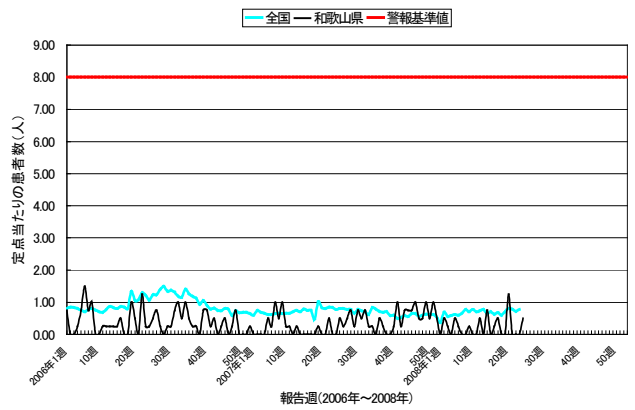
流行性耳下腺炎



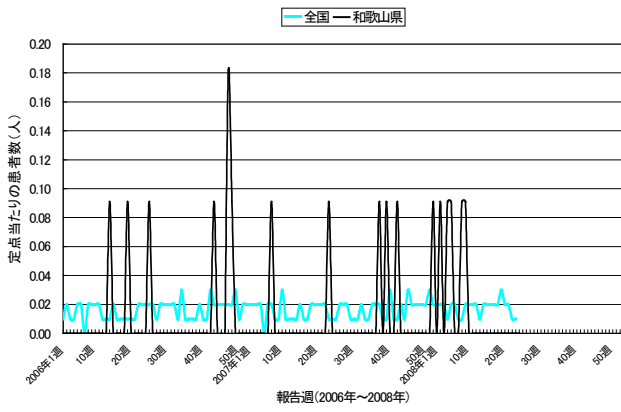
急性出血性結膜炎



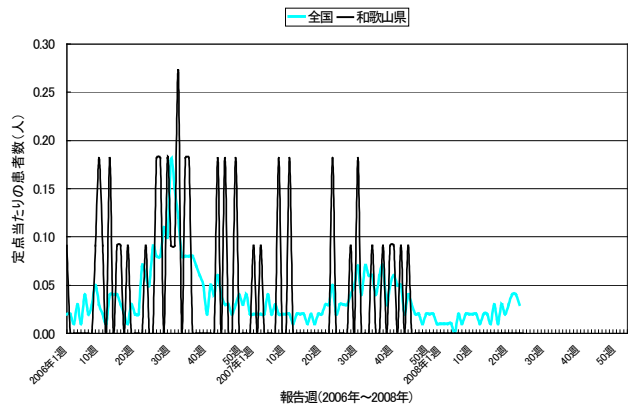
流行性角結膜炎



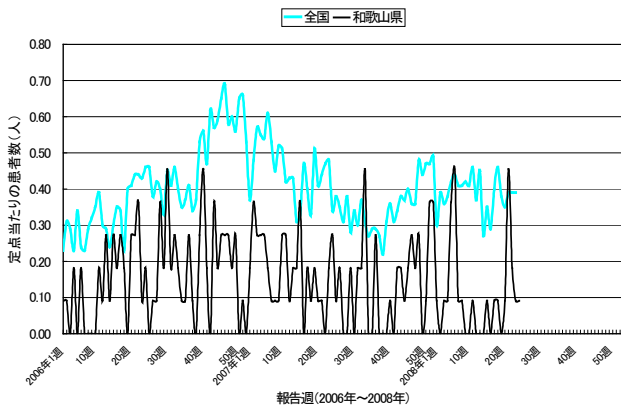
細菌性髄膜炎



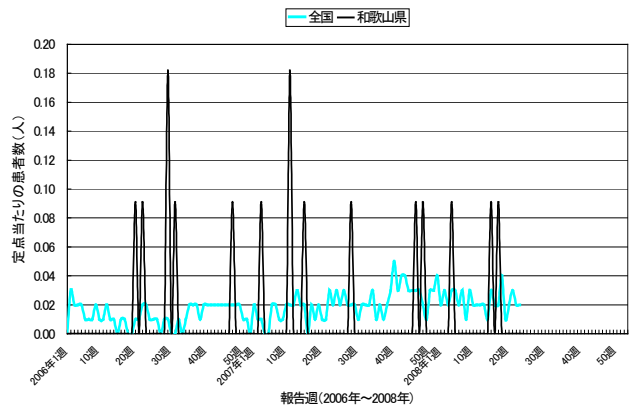
無菌性髄膜炎



マイコプラズマ肺炎



クラミジア肺炎



◆◆ 集計データ ◆◆

<全数把握対象感染症>

2008年第24週 保健所別の患者報告数 ()内は2008年累計

分類	感染症名	和歌山県	和歌山市	岩出	橋本	海南	湯浅	御坊	田辺	新宮	新宮 (串本)
1類	エボラ出血熱										
	クリミア・コンゴ出血熱										
	痘そう										
	南米出血熱										
	ペスト										
	マールブルグ病										
2類	ラッサ熱										
	急性灰白髄炎										
	結核	9(144)	3(61)	0(11)	1(13)	3(17)	0(10)	0(10)	1(18)	1(4)	
	ジフテリア										
3類	重症急性呼吸器症候群										
	コレラ										
	細菌性赤痢	0(1)			0(1)						
	腸管出血性大腸菌感染症	0(7)	0(1)	0(1)		0(2)	0(1)		0(2)		
	腸チフス	0(1)			0(1)						
4類	パラチフス										
	E型肝炎	0(1)	0(1)								
	ウエストナイル熱										
	A型肝炎										
	Eキノコックス症										
	黄熱										
	オウム病	0(1)	0(1)								
	オムスク出血熱										
	回帰熱										
	キャサスル森林病										
	Q熱										
	狂犬病										
	コクシジオイデス症										
	サル痘										
	腎症候性出血熱										
	西部ウマ脳炎										
	ダニ媒介脳炎										
	炭疽										
	つつが虫病	0(1)								0(1)	
	デング熱										
	東部ウマ脳炎										
	鳥インフルエンザ										
	ニパウイルス感染症										
	日本紅斑熱										
	日本脳炎										
	ハンタウイルス肺症候群										
	Bウイルス病										
	鼻疽										
	ブルセラ症										
	ベネズエラウマ脳炎										
	ヘンドラウイルス感染症										
	養しんチフス										
	ポツリヌス症										
	マラリア										
野兔病											
ライム病											
リッサウイルス感染症											
リフトバレー熱											
類鼻疽											
レジオネラ症	0(2)	0(1)						0(1)			
レプトスピラ症											
ロッキー山紅斑熱											
5類	アメーバ赤痢	0(3)	0(3)								
	ウイルス性肝炎	0(1)	0(1)								
	急性脳炎										
	クリプトスポリジウム症										
	クロイツフェルト・ヤコブ病										
	劇症型溶血性レンサ球菌感染症	1(1)		1(1)							
	後天性免疫不全症候群	0(3)	0(2)	0(1)							
	ジアルジア症										
	髄膜炎菌性髄膜炎	0(1)	0(1)								
	先天性風しん症候群										
	梅毒	0(1)	0(1)								
	破傷風										
	バンコマイシン耐性黄色ブドウ球菌感染症										
	バンコマイシン耐性腸球菌感染症										
	風しん	0(2)	0(2)								
麻しん	1(35)	0(20)	0(3)	0(1)			1(9)	0(2)			

< 定点把握感染症（週報） >

10週分（2008年15週～2008年24週）の患者報告数（和歌山県） ※○印は警報、△印は注意報

疾病名	2008年15週	2008年16週	2008年17週	2008年18週	2008年19週	2008年20週	2008年21週	2008年22週	2008年23週	2008年24週
インフルエンザ	14	4	4	2	3	3	5	3	1	0
RSウイルス感染症	2	3	7	11	1	7	9	4	6	19
咽頭結膜熱	1	2	16	3	4	10	12	14	12	11
A群溶血性レンサ球菌咽頭炎	28	28	34	22	21	43	44	45	66	47
感染性胃腸炎	238	217	238	207	154	191	195	142	156	154
水痘	72	43	79	61	85	71	73	85	64	71
手足口病	0	1	0	0	1	5	0	6	6	12
伝染性紅斑	1	4	5	6	4	1	2	0	1	2
突発性発疹	20	24	22	23	11	24	16	33	23	23
百日咳	0	0	2	0	0	2	1	4	4	4
ヘルパンギーナ	0	1	4	2	2	5	5	11	14	15
流行性耳下腺炎	6	2	3	2	3	3	3	4	2	6
急性出血性結膜炎	0	0	0	0	0	0	0	0	0	0
流行性角結膜炎	0	1	2	0	0	5	0	0	0	2
細菌性髄膜炎	0	0	0	0	0	0	0	0	0	0
無菌性髄膜炎	0	0	0	0	0	0	0	0	0	0
マイコプラズマ肺炎	1	0	1	1	0	1	5	2	1	1
クラミジア肺炎	1	0	1	0	0	0	0	0	0	0

10週分（2008年15週～2008年24週）の定点当たり患者報告数（和歌山県） ※○印は警報△印は注意報

疾病名	2008年15週	2008年16週	2008年17週	2008年18週	2008年19週	2008年20週	2008年21週	2008年22週	2008年23週	2008年24週
インフルエンザ	0.28	0.08	0.08	0.04	0.06	0.06	0.10	0.06	0.02	0.00
RSウイルス感染症	0.06	0.10	0.23	0.35	0.03	0.23	0.29	0.13	0.20	0.63
咽頭結膜熱	0.03	0.06	0.52	0.10	0.13	0.32	0.39	0.45	0.40	0.37
A群溶血性レンサ球菌咽頭炎	0.90	0.90	1.10	0.71	0.68	1.39	1.42	1.45	2.20	1.57
感染性胃腸炎	7.68	7.00	7.68	6.68	4.97	6.16	6.29	4.58	5.20	5.13
水痘	2.32	1.39	2.55	1.97	2.74	2.29	2.35	2.74	2.13	2.37
手足口病	0.00	0.03	0.00	0.00	0.03	0.16	0.00	0.19	0.20	0.40
伝染性紅斑	0.03	0.13	0.16	0.19	0.13	0.03	0.06	0.00	0.03	0.07
突発性発疹	0.65	0.77	0.71	0.74	0.35	0.77	0.52	1.06	0.77	0.77
百日咳	0.00	0.00	0.06	0.00	0.00	0.06	0.03	0.13	0.13	0.13
ヘルパンギーナ	0.00	0.03	0.13	0.06	0.06	0.16	0.16	0.35	0.47	0.50
流行性耳下腺炎	0.19	0.06	0.10	0.06	0.10	0.10	0.10	0.13	0.07	0.20
急性出血性結膜炎	0.00	0.00	0.00	0.00	0.00	0.00	0.00	0.00	0.00	0.00
流行性角結膜炎	0.00	0.25	0.50	0.00	0.00	1.25	0.00	0.00	0.00	0.50
細菌性髄膜炎	0.00	0.00	0.00	0.00	0.00	0.00	0.00	0.00	0.00	0.00
無菌性髄膜炎	0.00	0.00	0.00	0.00	0.00	0.00	0.00	0.00	0.00	0.00
マイコプラズマ肺炎	0.09	0.00	0.09	0.09	0.00	0.09	0.45	0.18	0.09	0.09
クラミジア肺炎	0.09	0.00	0.09	0.00	0.00	0.00	0.00	0.00	0.00	0.00

2008年第24週 保健所別の患者報告数 ※○印は警報、△印は注意報、-は定点医療機関なし

疾病名	和歌山県	和歌山市	岩出	橋本	海南	湯浅	御坊	田辺	新宮	新宮(串本)
インフルエンザ	0	0	0	0	0	0	0	0	0	0
RSウイルス感染症	19	3	15	0	0	0	1	0	0	0
咽頭結膜熱	11	6	4	0	0	0	1	0	0	0
A群溶血性レンサ球菌咽頭炎	47	18	5	4	3	1	3	○13	0	0
感染性胃腸炎	154	97	24	12	8	5	1	3	4	0
水痘	71	19	△26	3	1	6	4	6	△6	0
手足口病	12	0	4	2	2	1	0	3	0	0
伝染性紅斑	2	0	0	2	0	0	0	0	0	0
突発性発疹	23	12	5	2	1	2	0	1	0	0
百日咳	4	0	0	0	0	1	0	0	○3	0
ヘルパンギーナ	15	2	7	0	4	2	0	0	0	0
流行性耳下腺炎	6	4	0	0	0	1	0	1	0	0
急性出血性結膜炎	0	0	-	-	-	-	-	0	-	-
流行性角結膜炎	2	2	-	-	-	-	-	0	-	-
細菌性髄膜炎	0	0	0	0	-	0	0	0	0	-
無菌性髄膜炎	0	0	0	0	-	0	0	0	0	-
マイコプラズマ肺炎	1	0	0	0	-	0	1	0	0	-
クラミジア肺炎	0	0	0	0	-	0	0	0	0	-

2008年第24週 保健所別の定点当たり患者報告数 ※○印は警報、△印は注意報、-は定点医療機関なし

疾病名	和歌山県	和歌山市	岩出	橋本	海南	湯浅	御坊	田辺	新宮	新宮(串本)
インフルエンザ	0.00	0.00	0.00	0.00	0.00	0.00	0.00	0.00	0.00	0.00
RSウイルス感染症	0.63	0.33	3.75	0.00	0.00	0.00	0.50	0.00	0.00	0.00
咽頭結膜熱	0.37	0.67	1.00	0.00	0.00	0.00	0.50	0.00	0.00	0.00
A群溶血性レンサ球菌咽頭炎	1.57	2.00	1.25	1.00	1.50	0.33	1.50	○3.25	0.00	0.00
感染性胃腸炎	5.13	10.78	6.00	3.00	4.00	1.67	0.50	0.75	4.00	0.00
水痘	2.37	2.11	△6.50	0.75	0.50	2.00	2.00	1.50	△6.00	0.00
手足口病	0.40	0.00	1.00	0.50	1.00	0.33	0.00	0.75	0.00	0.00
伝染性紅斑	0.07	0.00	0.00	0.50	0.00	0.00	0.00	0.00	0.00	0.00
突発性発疹	0.77	1.33	1.25	0.50	0.50	0.67	0.00	0.25	0.00	0.00
百日咳	0.13	0.00	0.00	0.00	0.00	0.33	0.00	0.00	○3.00	0.00
ヘルパンギーナ	0.50	0.22	1.75	0.00	2.00	0.67	0.00	0.00	0.00	0.00
流行性耳下腺炎	0.20	0.44	0.00	0.00	0.00	0.33	0.00	0.25	0.00	0.00
急性出血性結膜炎	0.00	0.00	-	-	-	-	-	0.00	-	-
流行性角結膜炎	0.50	0.67	-	-	-	-	-	0.00	-	-
細菌性髄膜炎	0.00	0.00	0.00	0.00	-	0.00	0.00	0.00	0.00	-
無菌性髄膜炎	0.00	0.00	0.00	0.00	-	0.00	0.00	0.00	0.00	-
マイコプラズマ肺炎	0.09	0.00	0.00	0.00	-	0.00	1.00	0.00	0.00	-
クラミジア肺炎	0.00	0.00	0.00	0.00	-	0.00	0.00	0.00	0.00	-

和歌山県感染症情報（WIDR）2008年第24号

発行日：平成20年6月18日

発行元：和歌山県感染症情報センター

（和歌山県環境衛生研究センター内）

和歌山市砂山南3-3-45

TEL 073-423-9570

E-mail e0318011@pref.wakayama.lg.jp

URL <http://www.pref.wakayama.lg.jp/prefg/031801/kishukko>

（お問い合わせ先）

和歌山県福祉保健部健康局難病・感染症対策課

和歌山市小松原通一丁目1番地

TEL 073-441-2643

E-mail e0503001@pref.wakayama.lg.jp

このWIDRは感染症新法に基づいて実施されている感染症発生动向調査から作成しています。ここに掲載した情報はあくまでも速報であり、今後の調査結果で訂正される可能性がありますのでご注意下さい。