

# 和歌山県感染症報告<速報>

Wakayama Infectious Diseases Report (WIDR)

2008年第13号(週報)

週報第13週(3月24日~3月30日)

## ◆◆ 注目すべき感染症の動向 ◆◆

### — 麻しん : 患者報告数4名 —

県内では4名の患者報告がありました。これで2008年の累計が20名となりました。

最近の麻しん発症者については10代~20代前半が中心となっています。これは、近年の麻しん患者減少に伴い、麻しん野生ウイルスに接触する機会が減少したため、ワクチン接種による免疫が弱くなった者が増加したこと、あるいは、10代後半のワクチン接種率の低いことが原因と考えられています。

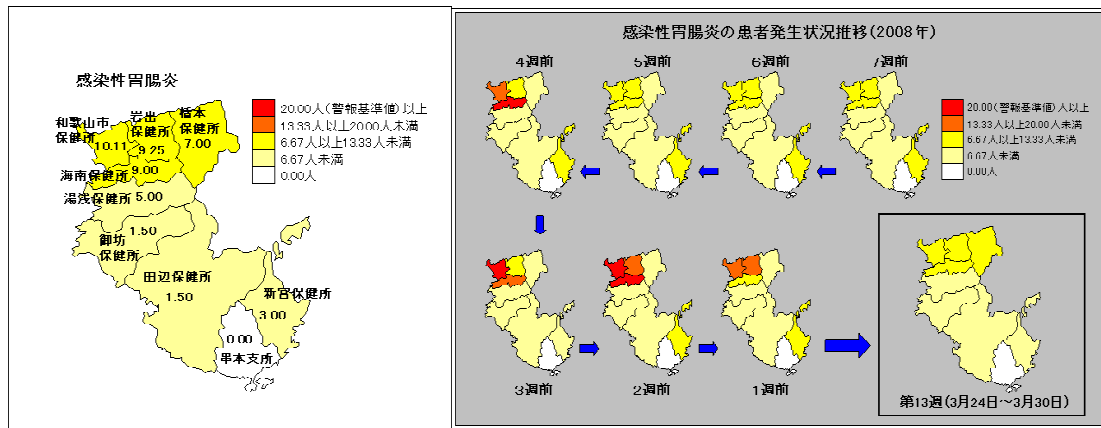
ワクチン未接種かつ未罹患の方は感染リスクが高いためワクチンの接種をお勧めします。

### — 感染性胃腸炎 : 減少 —

県内の患者報告数については第11週(3/10~3/16)まで増加が続いていましたが、前週(第12週:3/17~3/23)から減少に転じました。地域別では、和歌山市、海南および岩出保健所管内に患者報告の多い状況が続いていましたが、これらの地域についても減少しています。

県内における患者報告の過去5年(2003~2007年)推移を見ると、この時期から緩やかに患者報告数が減少しています。

和歌山市保健所管内に発令されていた警報は今週解除されました。

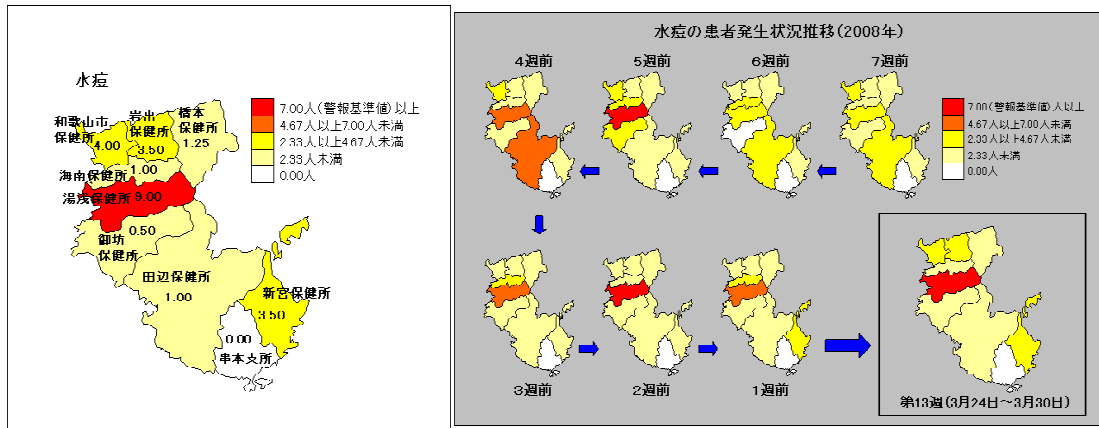


### — 水痘 : 患者数増加、湯浅保健所管内に警報、和歌山市保健所管内に注意報 —

県内の患者報告数が比較的大きく増加しました。患者報告数の推移については、増減を繰り返しながらも全体的には緩やかな増加傾向が見られます。

地域別では湯浅保健所管内に多い状態が続いています。過去5年の同時期と比較してもかなり多い状況であり、第8週(2/18~2/24)の報告から警報が発令されています。また、第13週は和歌山市保健所管内の患者報告数についても大きく増加しました。同管内には今週新たに注意報が発令されました。周辺地域への流行拡大が懸念されます。

なお、海南保健所管内に発令されていた注意報については今週解除されました。



－ その他 －

**インフルエンザ**：今シーズン（2007/2008年）の県内における流行はほぼ終息しました。しかしながら、県外では警報または注意報の発令されている地域があります（但し、前週の情報による）ので、注意は必要です。

**A群溶血性レンサ球菌咽頭炎**：警報・注意報が発令されている地域はありませんが、患者数の多くなる時期に入っています。現在のところ、2006年、2007年とほぼ同様の推移を示しています。

◆◆ 全数把握感染症について ◆◆

<届出状況> ※当該週に診断された感染症のみ掲載しています。

- 1 類感染症：報告はありませんでした。
- 2 類感染症：結核 1名
- 3 類感染症：報告はありませんでした。
- 4 類感染症：報告はありませんでした。
- 5 類感染症：麻しん 4名

◆◆ 5類定点把握感染症（週報）について ◆◆

<警報注意報発令状況>

警報発令

水痘（湯浅保健所管内）

注意報発令

水痘（和歌山市保健所管内）

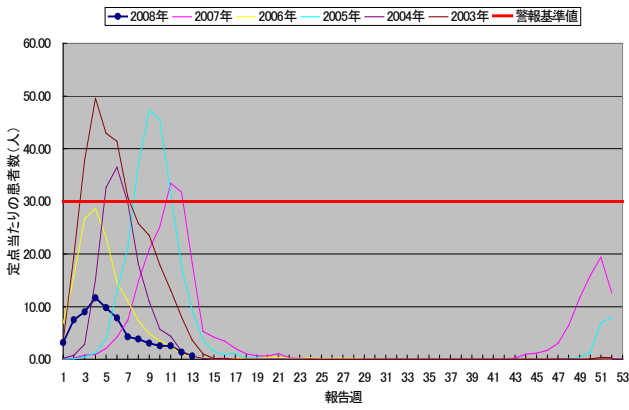
<患者数上位5位>

- 1位 感染性胃腸炎(6.58)
- 2位 水痘(3.10)
- 3位 A群溶血性レンサ球菌咽頭炎(1.06)
- 4位 インフルエンザ(0.58)
- 5位 突発性発疹(0.48)

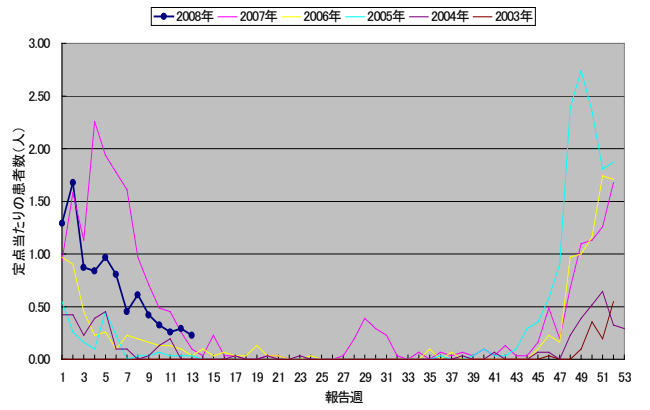
# ＜週報定点グラフ総覧＞

## 1. 患者数の推移（過去5年の推移と比較）

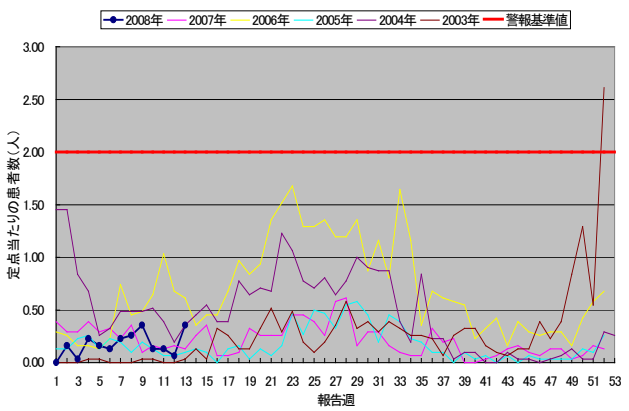
インフルエンザ(和歌山県)



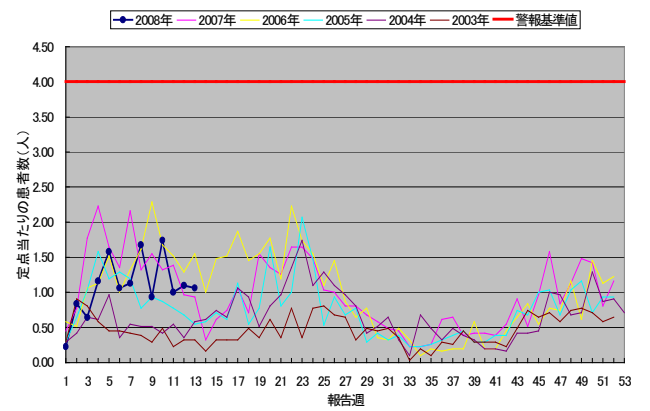
RSウイルス感染症(和歌山県)



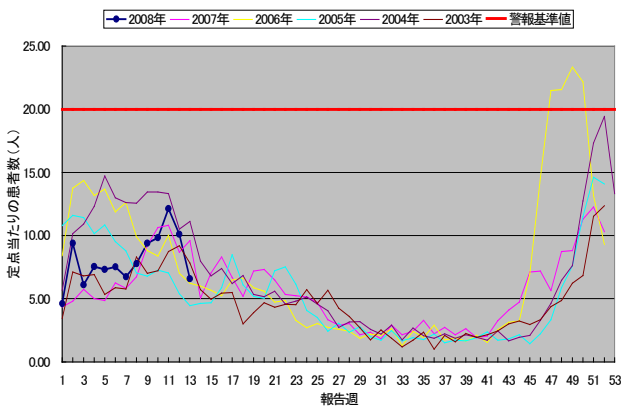
腺炎腺腫(和歌山県)



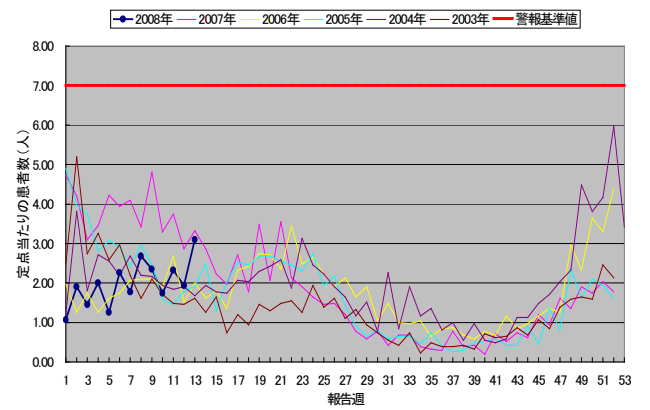
A群溶血性レンガ球菌咽頭炎(和歌山県)



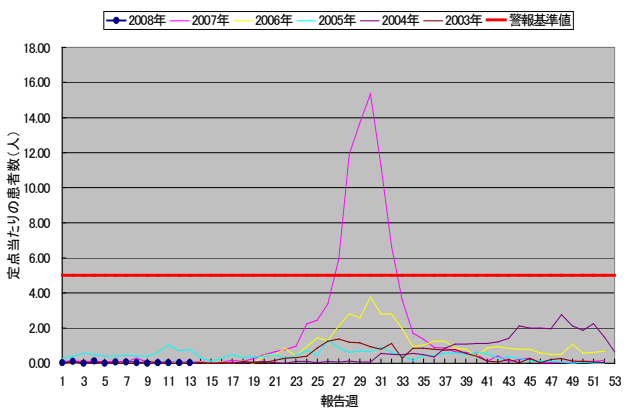
感染性胃腸炎(和歌山県)



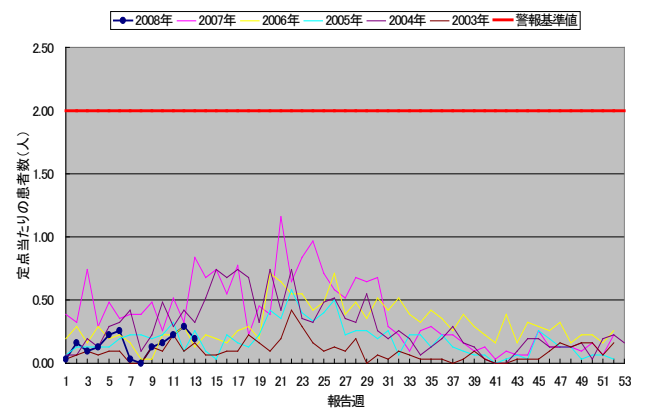
水痘(和歌山県)



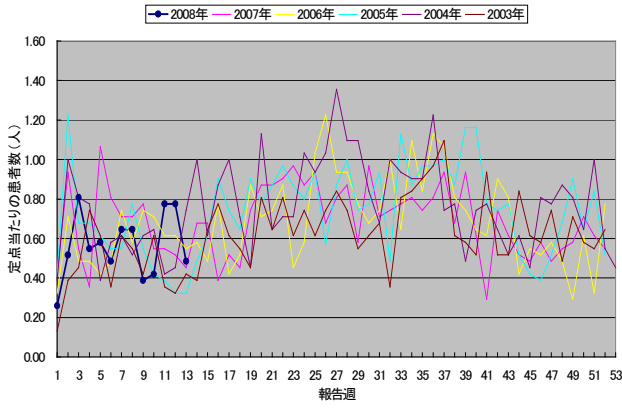
手足口病(和歌山県)



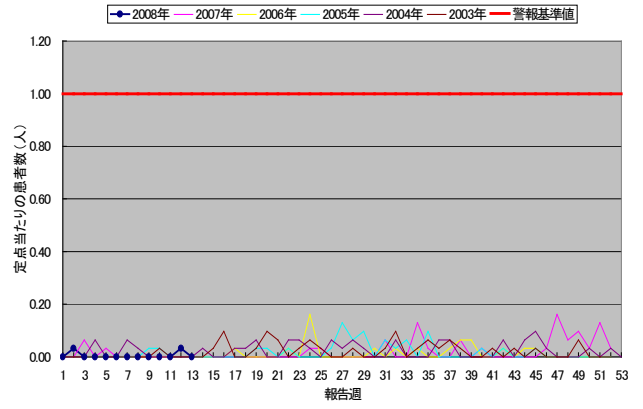
伝染性紅斑(和歌山県)



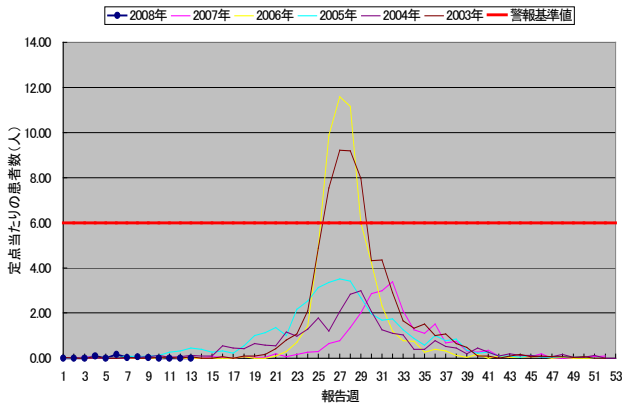
突発性発疹(和歌山県)



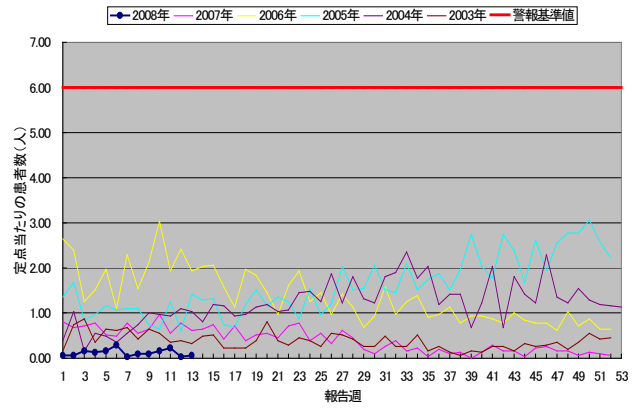
百日咳(和歌山県)



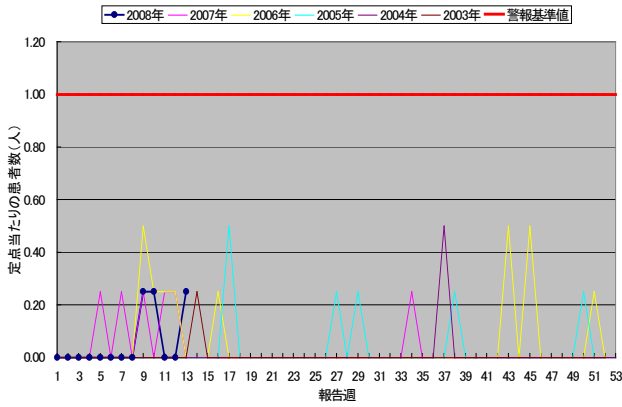
ヘルペシナ(和歌山県)



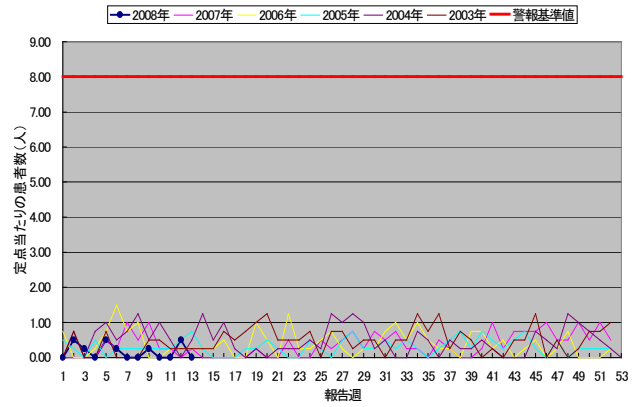
流行性耳下腺炎(和歌山県)



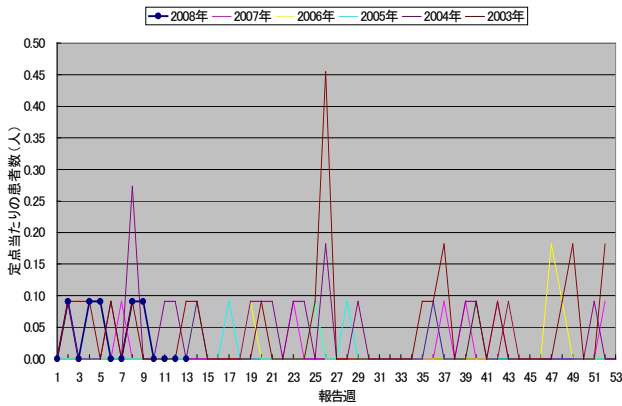
急性出血性結膜炎(和歌山県)



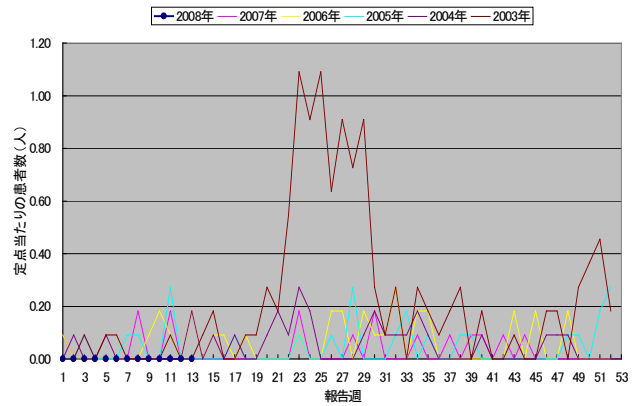
流行性角結膜炎(和歌山県)



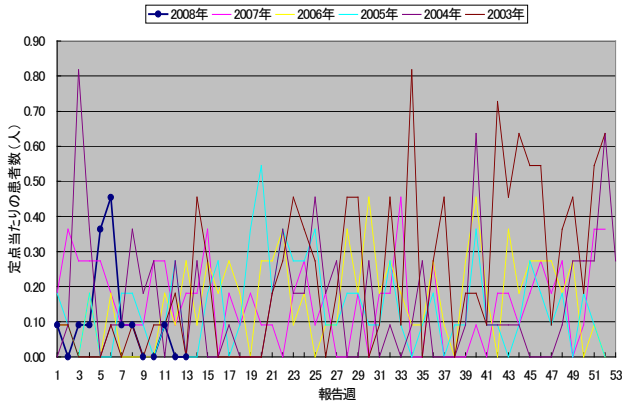
細菌性髄膜炎(和歌山県)



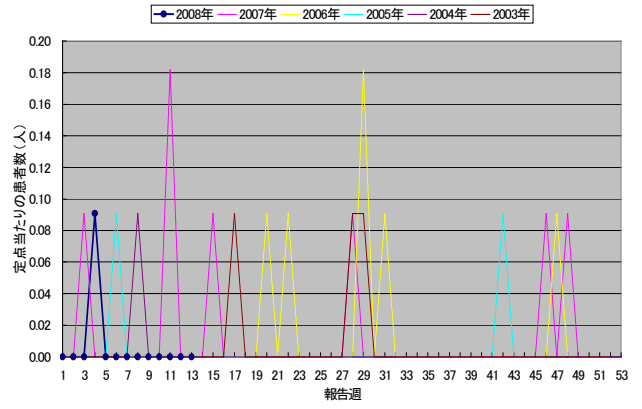
無菌性髄膜炎(和歌山県)



マイコプラズマ肺炎(和歌山県)

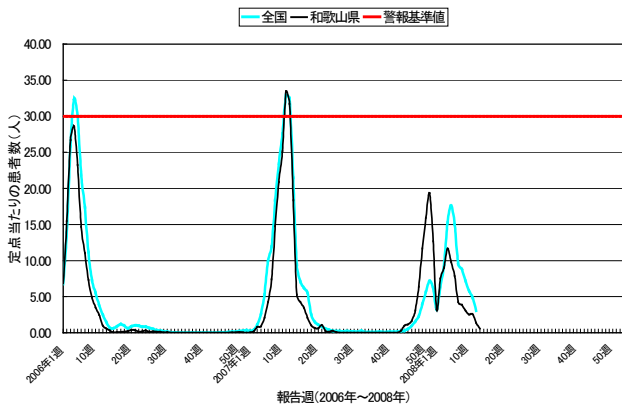


クラミジア肺炎(和歌山県)

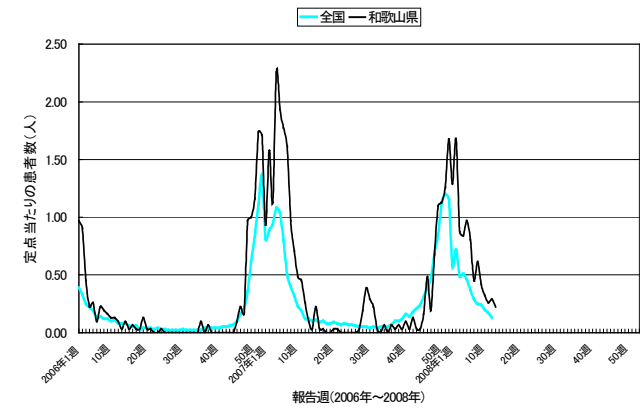


## 2. 患者数の推移 (全国と比較)

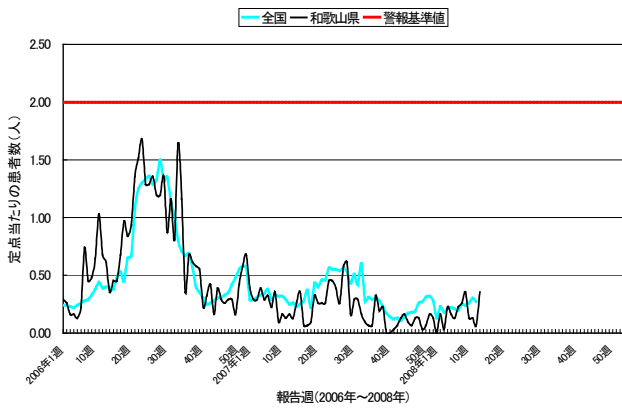
インフルエンザ



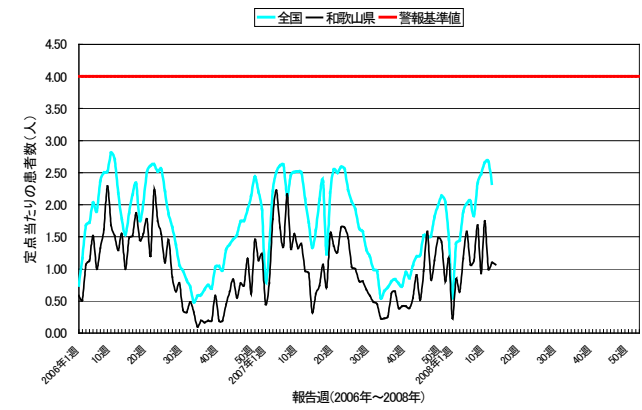
RSウイルス感染症



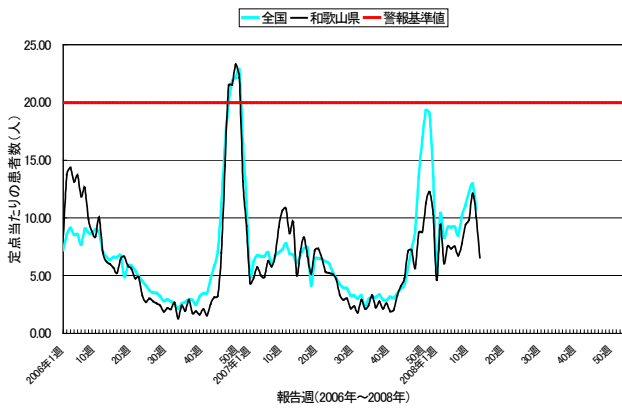
腺炎腺炎



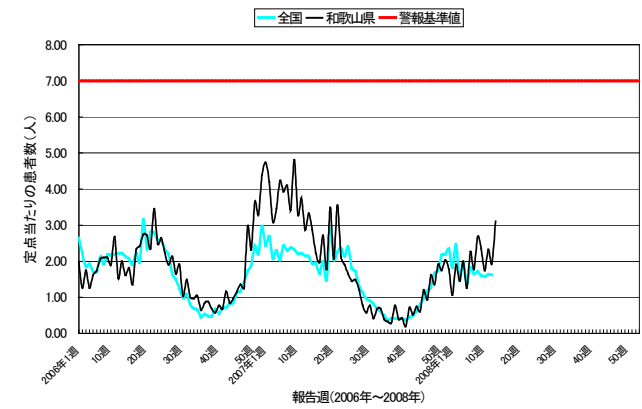
A群溶血性レンサ球菌咽頭炎



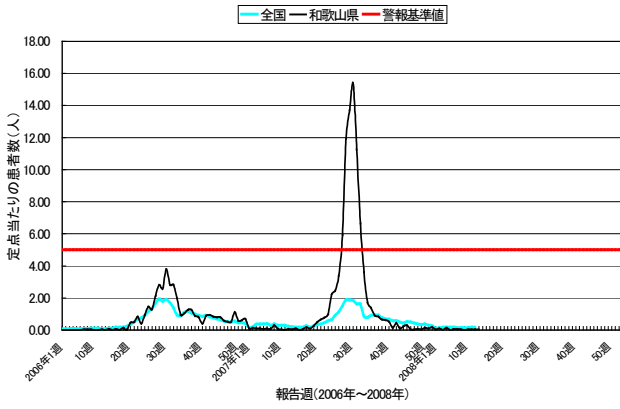
感染性胃腸炎



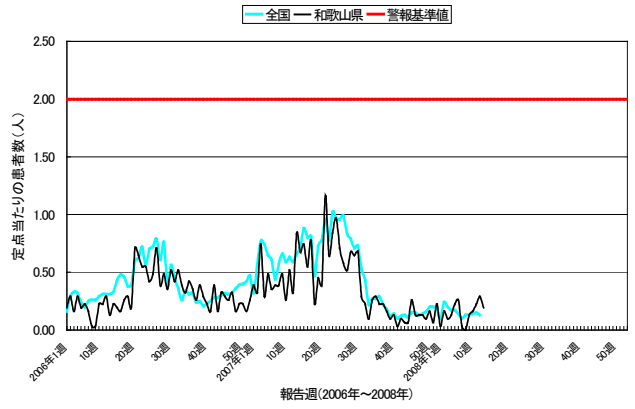
水痘



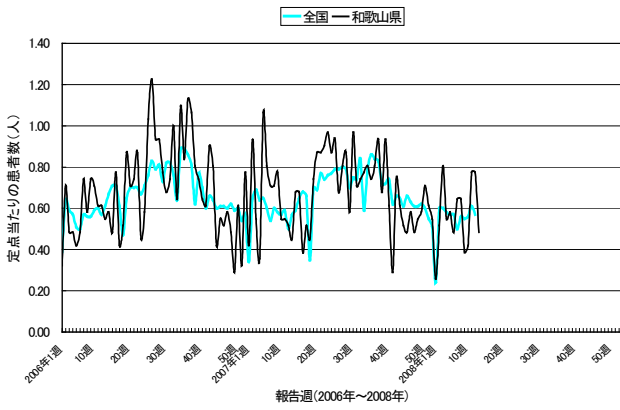
### 手足口病



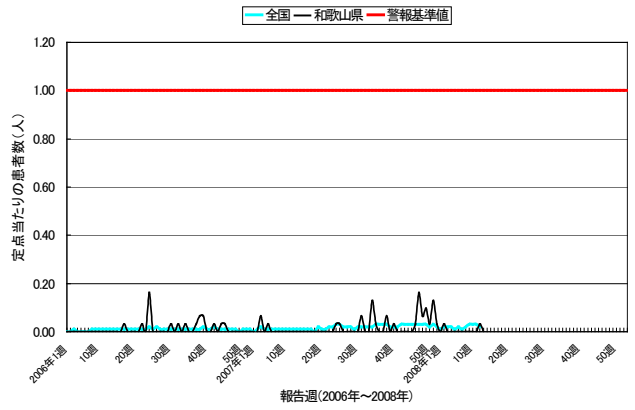
### 伝染性紅斑



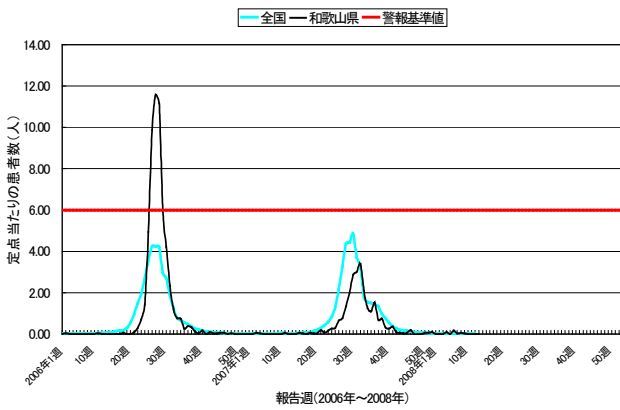
### 突発性発疹



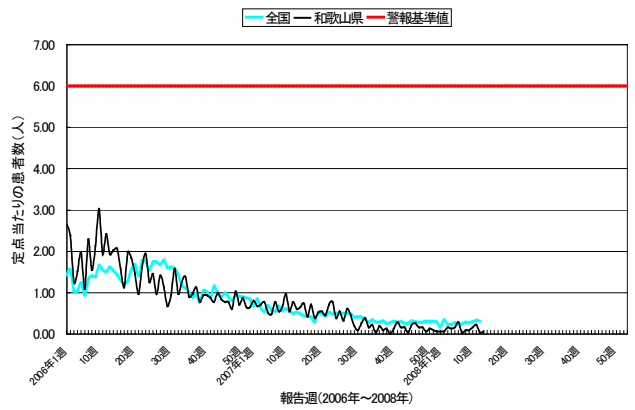
### 百日咳



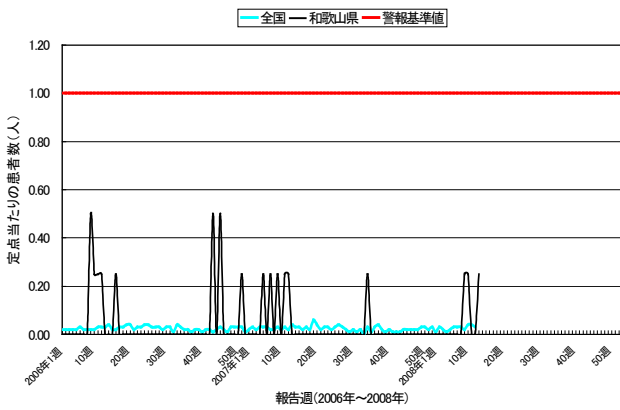
### ヘルペシナ



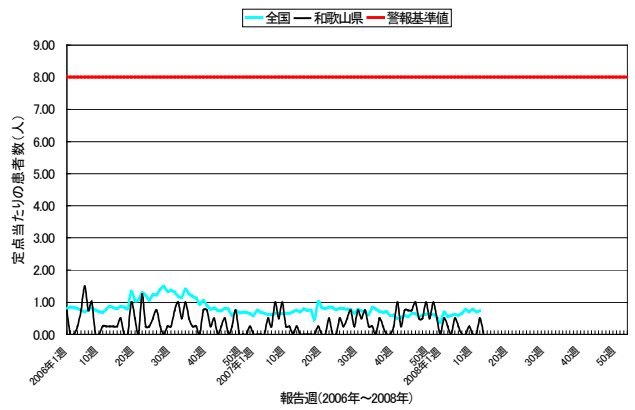
### 流行性耳下腺炎



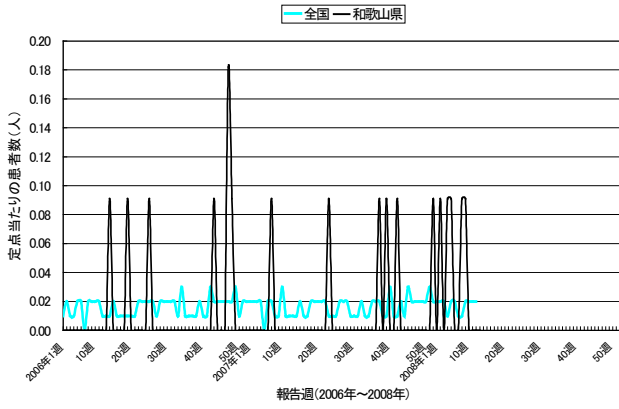
### 急性出血性結膜炎



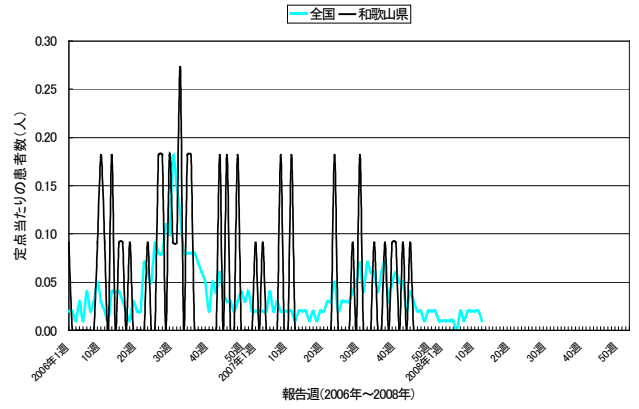
### 流行性角結膜炎



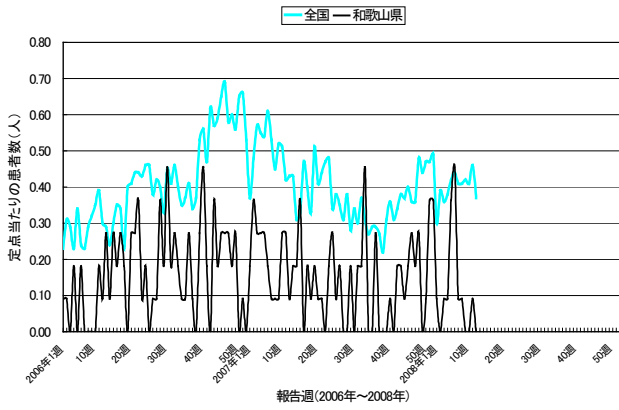
### 細菌性髄膜炎



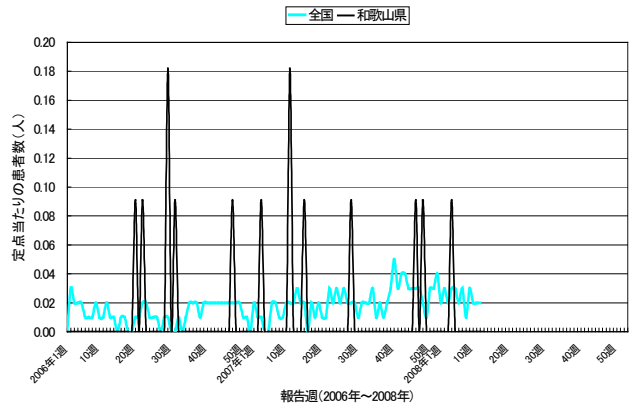
### 無菌性髄膜炎



### マイコプラズマ肺炎



### クラミジア肺炎



◆◆ 集計データ ◆◆

<全数把握対象感染症>

2008年第13週 保健所別の患者報告数 ( )内は2008年累計

分類	感染症名	和歌山県	和歌山市	岩出	橋本	海南	湯浅	御坊	田辺	新宮	新宮 (串本)
1類	エボラ出血熱										
	クリミア・コンゴ出血熱										
	痘そう										
	南米出血熱										
	ペスト										
	マールブルグ病										
2類	ラッサ熱										
	急性灰白髄炎										
	結核	1(61)	0(22)	0(6)	0(10)	1(4)	0(5)	0(3)	0(10)	0(1)	
	ジフテリア										
3類	重症急性呼吸器症候群										
	コレラ										
	細菌性赤痢	0(1)			0(1)						
	腸管出血性大腸菌感染症	0(3)		0(1)		0(2)					
	腸チフス										
4類	パラチフス										
	E型肝炎										
	ウエストナイル熱										
	A型肝炎										
	Eキノコックス症										
	黄熱										
	オウム病										
	オムスク出血熱										
	回帰熱										
	キャサスル森林病										
	Q熱										
	狂犬病										
	コクシジオイデス症										
	サル痘										
	腎症候性出血熱										
	西部ウマ脳炎										
	ダニ媒介脳炎										
	炭疽										
	つつが虫病	0(1)								0(1)	
	デング熱										
	東部ウマ脳炎										
	鳥インフルエンザ										
	ニパウイルス感染症										
	日本紅斑熱										
	日本脳炎										
	ハンタウイルス肺症候群										
	Bウイルス病										
	鼻疽										
	ブルセラ症										
	ベネズエラウマ脳炎										
	ヘンドラウイルス感染症										
	養しんチフス										
	ポツリヌス症										
	マラリア										
	野兔病										
	ライム病										
リッサウイルス感染症											
リフトバレー熱											
類鼻疽											
レジオネラ症											
レプトスピラ症											
ロッキー山紅斑熱											
5類	アメーバ赤痢	0(2)	0(2)								
	ウイルス性肝炎	0(1)	0(1)								
	急性脳炎										
	クリプトスポリジウム症										
	クロイツフェルト・ヤコブ病										
	劇症型溶血性レンサ球菌感染症										
	後天性免疫不全症候群	0(3)	0(2)	0(1)							
	ジアルジア症										
	髄膜炎菌性髄膜炎	0(1)	0(1)								
	先天性風しん症候群										
	梅毒	0(1)	0(1)								
	破傷風										
	バンコマイシン耐性黄色ブドウ球菌感染症										
	バンコマイシン耐性腸球菌感染症										
	風しん	0(1)	0(1)								
	麻疹	4(20)	2(13)	1(3)	0(1)			1(2)	0(1)		



< 定点把握感染症（週報） >

10週分（2008年04週～2008年13週）の患者報告数（和歌山県） ※○印は警報、△印は注意報

疾病名	2008年04週	2008年05週	2008年06週	2008年07週	2008年08週	2008年09週	2008年10週	2008年11週	2008年12週	2008年13週
インフルエンザ	△583	489	391	212	191	153	126	128	67	29
RSウイルス感染症	26	30	25	14	19	13	10	8	9	7
咽頭結膜熱	7	5	4	7	8	11	4	4	2	11
A群溶血性レンサ球菌咽頭炎	36	49	33	35	52	29	54	31	34	33
感染性胃腸炎	234	227	233	209	241	291	305	376	313	204
水痘	62	39	70	55	83	73	54	72	60	96
手足口病	4	0	2	2	1	0	1	1	1	1
伝染性紅斑	4	7	8	1	0	4	5	7	9	6
突発性発疹	17	18	15	20	20	12	13	24	24	15
百日咳	0	0	0	0	0	0	0	0	1	0
ヘルパンギーナ	3	0	5	1	2	1	0	0	0	0
流行性耳下腺炎	4	5	9	1	3	3	5	7	1	2
急性出血性結膜炎	0	0	0	0	0	1	1	0	0	1
流行性角結膜炎	0	2	1	0	0	1	0	0	2	0
細菌性髄膜炎	1	1	0	0	1	1	0	0	0	0
無菌性髄膜炎	0	0	0	0	0	0	0	0	0	0
マイコプラズマ肺炎	1	4	5	1	1	0	0	1	0	0
クラミジア肺炎	1	0	0	0	0	0	0	0	0	0

10週分（2008年04週～2008年13週）の定点当たり患者報告数（和歌山県） ※○印は警報△印は注意報

疾病名	2008年04週	2008年05週	2008年06週	2008年07週	2008年08週	2008年09週	2008年10週	2008年11週	2008年12週	2008年13週
インフルエンザ	△11.66	9.78	7.82	4.24	3.82	3.06	2.52	2.56	1.34	0.58
RSウイルス感染症	0.84	0.97	0.81	0.45	0.61	0.42	0.32	0.26	0.29	0.23
咽頭結膜熱	0.23	0.16	0.13	0.23	0.26	0.35	0.13	0.13	0.06	0.35
A群溶血性レンサ球菌咽頭炎	1.16	1.58	1.06	1.13	1.68	0.94	1.74	1.00	1.10	1.06
感染性胃腸炎	7.55	7.32	7.52	6.74	7.77	9.39	9.84	12.13	10.10	6.58
水痘	2.00	1.26	2.26	1.77	2.68	2.35	1.74	2.32	1.94	3.10
手足口病	0.13	0.00	0.06	0.06	0.03	0.00	0.03	0.03	0.03	0.03
伝染性紅斑	0.13	0.23	0.26	0.03	0.00	0.13	0.16	0.23	0.29	0.19
突発性発疹	0.55	0.58	0.48	0.65	0.65	0.39	0.42	0.77	0.77	0.48
百日咳	0.00	0.00	0.00	0.00	0.00	0.00	0.00	0.00	0.03	0.00
ヘルパンギーナ	0.10	0.00	0.16	0.03	0.06	0.03	0.00	0.00	0.00	0.00
流行性耳下腺炎	0.13	0.16	0.29	0.03	0.10	0.10	0.16	0.23	0.03	0.06
急性出血性結膜炎	0.00	0.00	0.00	0.00	0.00	0.25	0.25	0.00	0.00	0.25
流行性角結膜炎	0.00	0.50	0.25	0.00	0.00	0.25	0.00	0.00	0.50	0.00
細菌性髄膜炎	0.09	0.09	0.00	0.00	0.09	0.09	0.00	0.00	0.00	0.00
無菌性髄膜炎	0.00	0.00	0.00	0.00	0.00	0.00	0.00	0.00	0.00	0.00
マイコプラズマ肺炎	0.09	0.36	0.45	0.09	0.09	0.00	0.00	0.09	0.00	0.00
クラミジア肺炎	0.09	0.00	0.00	0.00	0.00	0.00	0.00	0.00	0.00	0.00

2008年第13週 保健所別の患者報告数 ※○印は警報、△印は注意報、-は定点医療機関なし

疾病名	和歌山県	和歌山市	岩出	橋本	海南	湯浅	御坊	田辺	新宮	新宮(串本)
インフルエンザ	29	26	1	0	0	0	0	1	0	0
RSウイルス感染症	7	1	3	0	0	0	0	1	0	2
咽頭結膜熱	11	6	1	1	0	0	0	3	0	0
A群溶血性レンサ球菌咽頭炎	33	12	2	2	3	4	4	1	5	0
感染性胃腸炎	204	91	37	28	18	15	3	6	6	0
水痘	96	△36	14	5	2	○27	1	4	7	0
手足口病	1	1	0	0	0	0	0	0	0	0
伝染性紅斑	6	0	3	1	2	0	0	0	0	0
突発性発疹	15	8	1	2	0	1	0	2	1	0
百日咳	0	0	0	0	0	0	0	0	0	0
ヘルパンギーナ	0	0	0	0	0	0	0	0	0	0
流行性耳下腺炎	2	1	0	0	0	0	0	0	1	0
急性出血性結膜炎	1	1	-	-	-	-	-	0	-	-
流行性角結膜炎	0	0	-	-	-	-	-	0	-	-
細菌性髄膜炎	0	0	0	0	-	0	0	0	0	-
無菌性髄膜炎	0	0	0	0	-	0	0	0	0	-
マイコプラズマ肺炎	0	0	0	0	-	0	0	0	0	-
クラミジア肺炎	0	0	0	0	-	0	0	0	0	-

2008年第13週 保健所別の定点当たり患者報告数 ※○印は警報、△印は注意報、-は定点医療機関なし

疾病名	和歌山県	和歌山市	岩出	橋本	海南	湯浅	御坊	田辺	新宮	新宮(串本)
インフルエンザ	0.58	1.73	0.17	0.00	0.00	0.00	0.33	0.00	0.00	0.50
RSウイルス感染症	0.23	0.11	0.75	0.00	0.00	0.00	0.50	0.00	1.00	0.00
咽頭結膜熱	0.35	0.67	0.25	0.25	0.00	0.00	1.50	0.00	0.00	0.00
A群溶血性レンサ球菌咽頭炎	1.06	1.33	0.50	0.50	1.50	1.33	2.00	0.25	2.50	0.00
感染性胃腸炎	6.58	10.11	9.25	7.00	9.00	5.00	1.50	1.50	3.00	0.00
水痘	3.10	△4.00	3.50	1.25	1.00	○9.00	0.50	1.00	3.50	0.00
手足口病	0.03	0.11	0.00	0.00	0.00	0.00	0.00	0.00	0.00	0.00
伝染性紅斑	0.19	0.00	0.75	0.25	1.00	0.00	0.00	0.00	0.00	0.00
突発性発疹	0.48	0.89	0.25	0.50	0.00	0.33	0.00	0.50	0.50	0.00
百日咳	0.00	0.00	0.00	0.00	0.00	0.00	0.00	0.00	0.00	0.00
ヘルパンギーナ	0.00	0.00	0.00	0.00	0.00	0.00	0.00	0.00	0.00	0.00
流行性耳下腺炎	0.06	0.11	0.00	0.00	0.00	0.00	0.00	0.00	0.50	0.00
急性出血性結膜炎	0.25	0.33	-	-	-	-	-	0.00	-	-
流行性角結膜炎	0.00	0.00	-	-	-	-	-	0.00	-	-
細菌性髄膜炎	0.00	0.00	0.00	0.00	-	0.00	0.00	0.00	0.00	-
無菌性髄膜炎	0.00	0.00	0.00	0.00	-	0.00	0.00	0.00	0.00	-
マイコプラズマ肺炎	0.00	0.00	0.00	0.00	-	0.00	0.00	0.00	0.00	-
クラミジア肺炎	0.00	0.00	0.00	0.00	-	0.00	0.00	0.00	0.00	-



## 和歌山県感染症情報（WIDR）2008年第13号

発行日：平成20年4月2日

発行元：和歌山県感染症情報センター

（和歌山県環境衛生研究センター内）

和歌山市砂山南3-3-45

TEL 073-423-9570

E-mail [e0318011@pref.wakayama.lg.jp](mailto:e0318011@pref.wakayama.lg.jp)

URL <http://www.pref.wakayama.lg.jp/prefg/031801/kishukko>

（お問い合わせ先）

和歌山県福祉保健部健康局難病・感染症対策課

和歌山市小松原通一丁目1番地

TEL 073-432-4111（代表）

（内線）2640

E-mail [e0503001@pref.wakayama.lg.jp](mailto:e0503001@pref.wakayama.lg.jp)

このWIDRは感染症新法に基づいて実施されている感染症発生动向調査から作成しています。ここに掲載した情報はあくまでも速報であり、今後の調査結果で訂正される可能性がありますのでご注意下さい。