

和歌山県感染症報告<速報>

Wakayama Infectious Diseases Report (WIDR)

2009年第25号(週報)

2009年第25週(6月15日~6月21日)

◆◆ 新型インフルエンザ関連情報 ◆◆

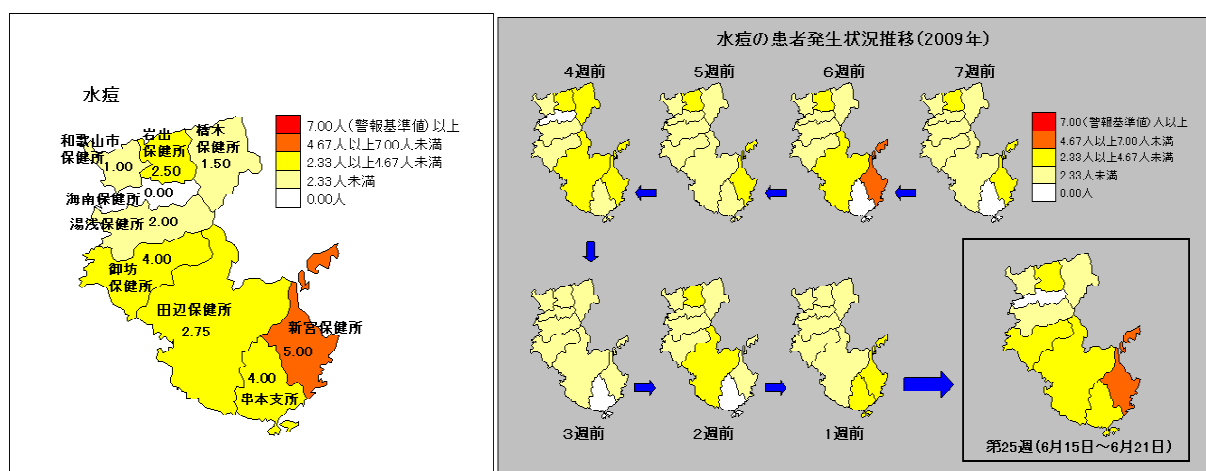
- [厚生労働省新型インフルエンザ対策関連情報](http://www-bm.mhlw.go.jp/bunya/kenkou/kekkaku-kansenshou04/index.html)
(<http://www-bm.mhlw.go.jp/bunya/kenkou/kekkaku-kansenshou04/index.html>)
- [和歌山県新型インフルエンザ対策本部を設置しました](http://www.pref.wakayama.lg.jp/prefg/011600/kikikanri/singatainhuruenza.html)
(<http://www.pref.wakayama.lg.jp/prefg/011600/kikikanri/singatainhuruenza.html>)

◆◆ 注目すべき感染症の動向 ◆◆

－ 水痘 : 新たに御坊保健所管内、串本支所管内に注意報発令！ －

御坊保健所管内、串本支所管内の定点当たり患者報告数がともに4.00人となり注意報が発令されました。新宮保健所管内の定点当たり患者報告数は、5.00人と増加し注意報が継続しています。和歌山県全体の患者報告数も増加しましたが、過去5年間の同時期と比較して特に多くはありません。

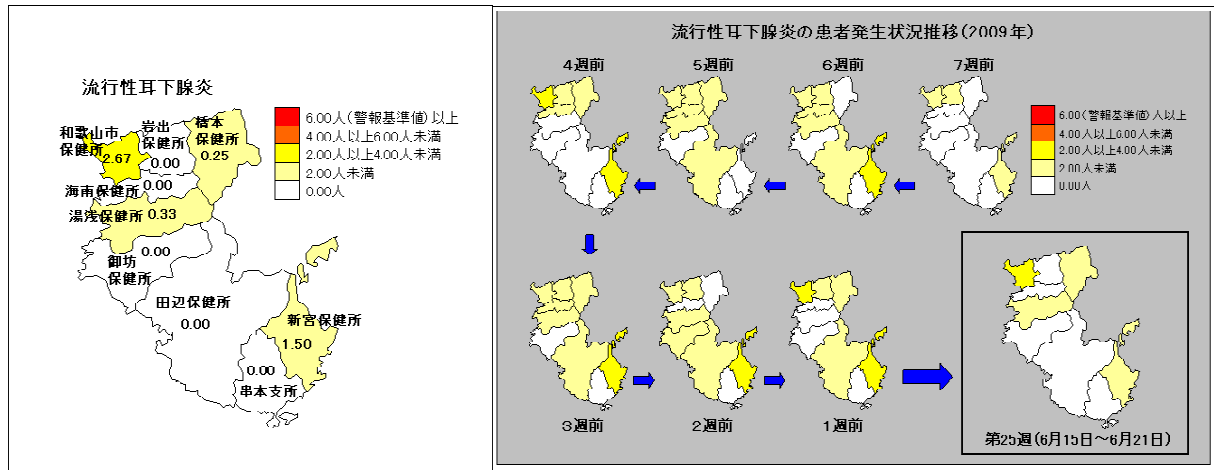
なお、水痘の警報については定点医療機関当たりの患者報告数が7.0人(解除は4.0人未満)、注意報については4.0人に達した時に発令されます。



－ 流行性耳下腺炎 : 新宮保健所管内の注意報解除 －

新宮保健所管内の注意報は解除されました。和歌山県全体の患者報告数は減少し、定点当たり0.94人となっています。しかし、和歌山市保健所管内は、他の地域と比較して定点当たりの報告人数が多く、引き続き患者の発生動向に注意が必要です。

なお、流行性耳下腺炎の警報については定点医療機関当たりの患者報告数が6.0人(解除は2.0人未満)、注意報については3.0人に達した時に発令されます。



◆◆ 全数把握感染症について ◆◆

<届出状況> ※当該週に診断された感染症のみ掲載しています。

- 1類感染症：報告はありませんでした。
- 2類感染症：結核 3名
- 3類感染症：報告はありませんでした。
- 4類感染症：レジオネラ症 1名
- 5類感染症：報告はありませんでした。

◆◆ 5類定点把握感染症（週報）について ◆◆

<警報注意報発令状況>

警報発令

ありません

注意報発令

水痘（御坊保健所管内、新宮保健所管内、串本支所管内）

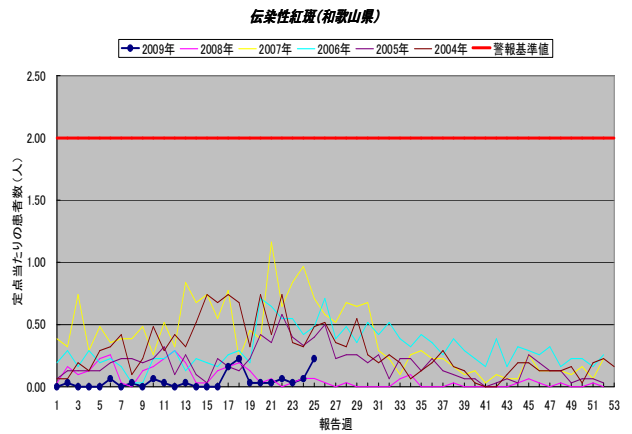
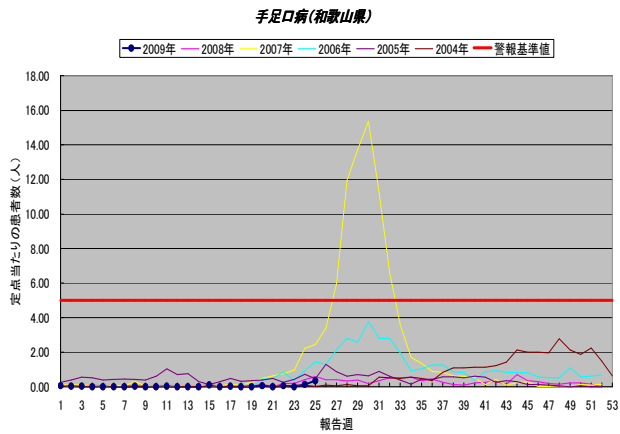
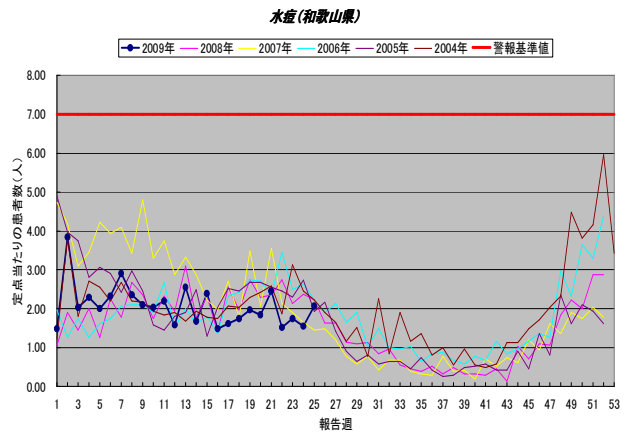
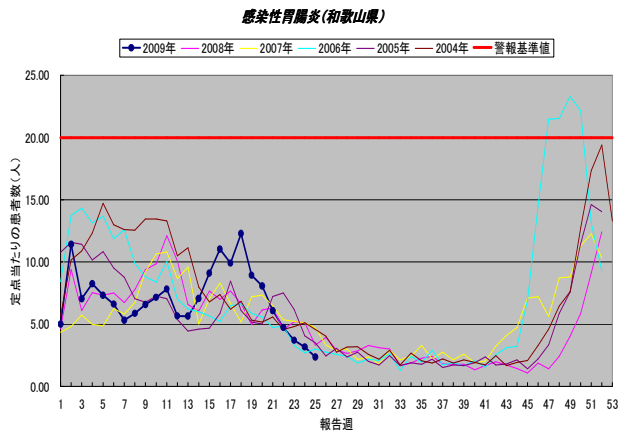
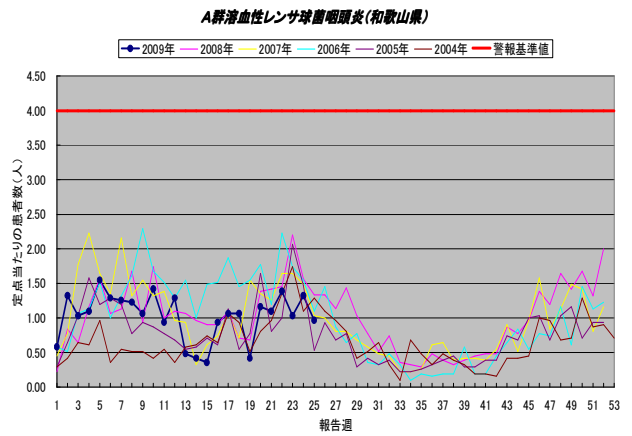
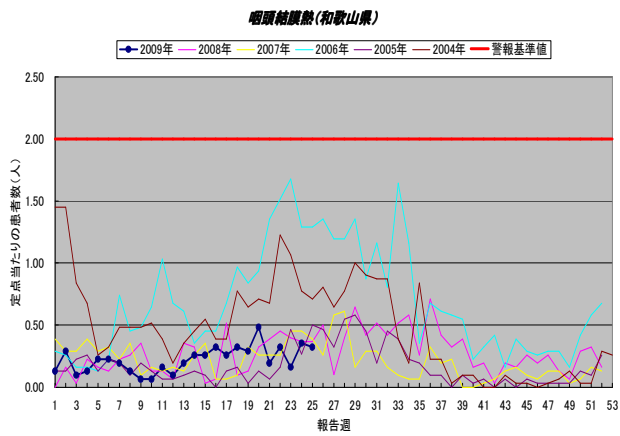
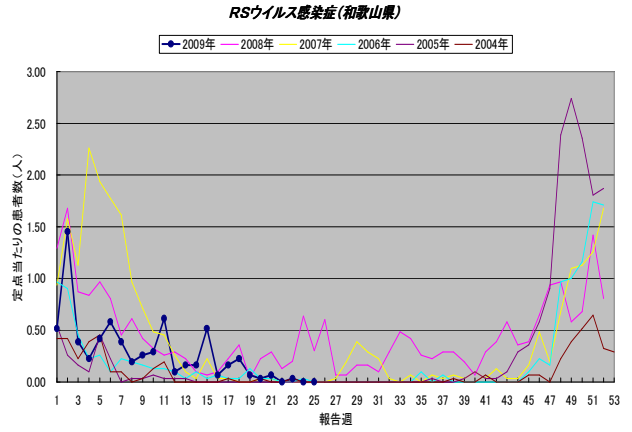
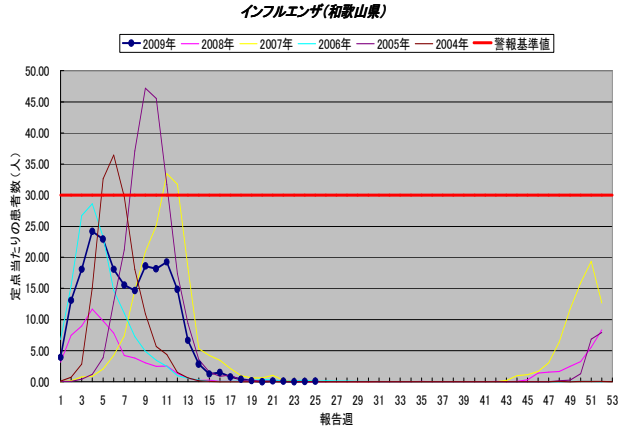
<患者数上位5位>

※（ ）内の数値は定点医療機関当たりの患者数

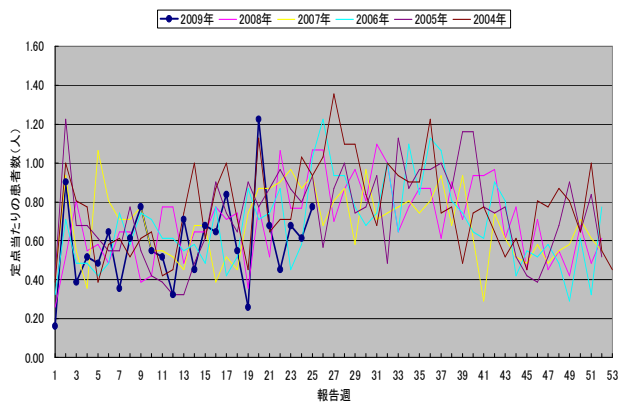
- 1位 感染性胃腸炎(2.35)
- 2位 水痘(2.06)
- 3位 A群溶血性レンサ球菌咽頭炎(0.97)
- 4位 流行性耳下腺炎(0.94)
- 5位 突発性発疹(0.77)

〈週報定点グラフ総覧〉

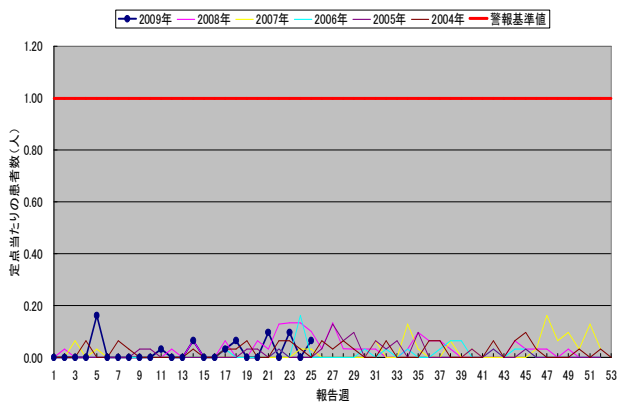
1. 患者数の推移（過去5年の推移と比較）



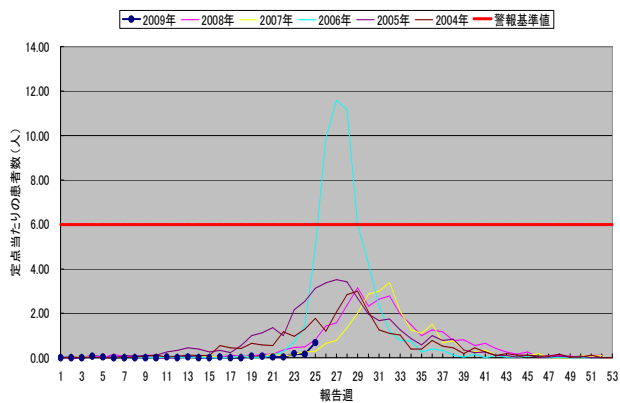
突発性発疹(和歌山県)



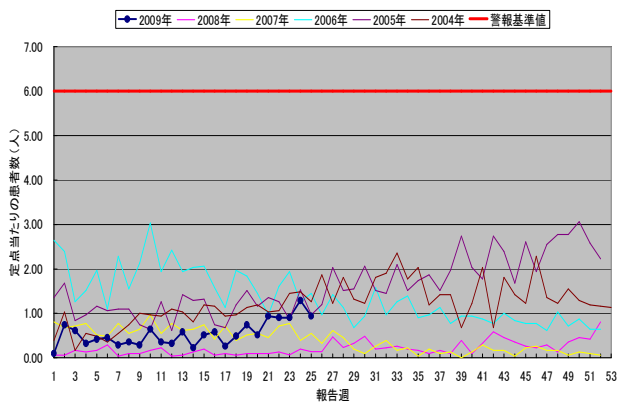
百日咳(和歌山県)



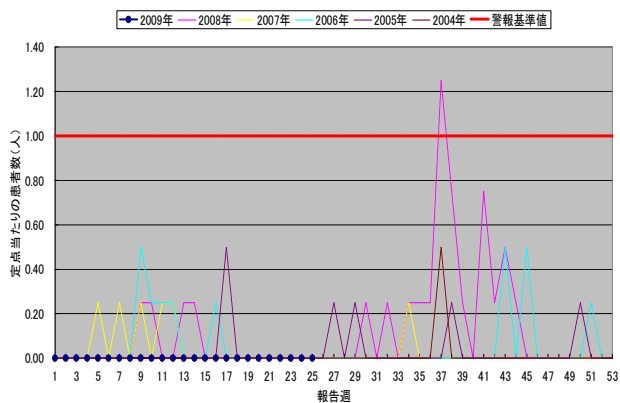
ヘルパンギーナ(和歌山県)



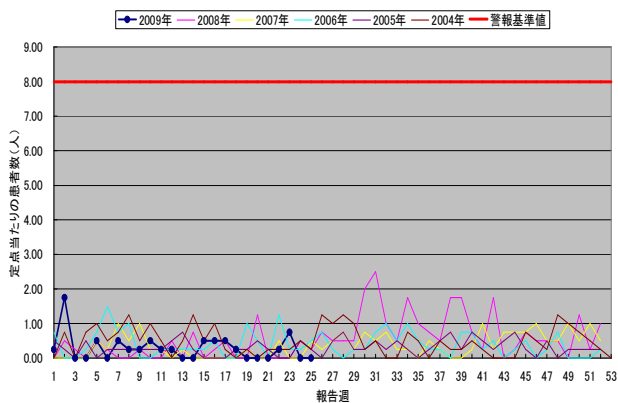
流行性耳下腺炎(和歌山県)



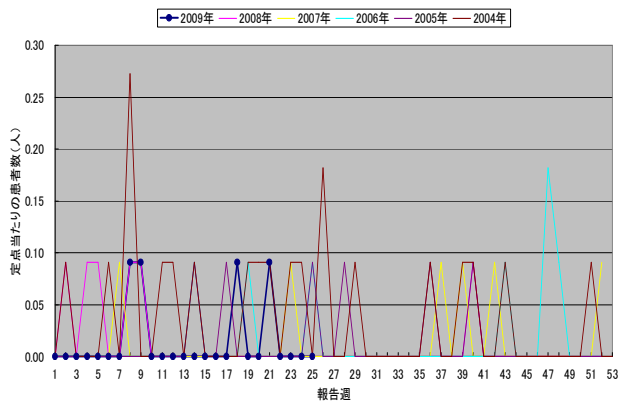
急性出血性結膜炎(和歌山県)



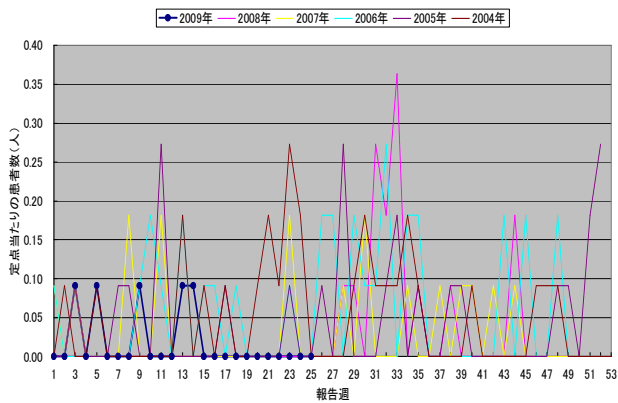
流行性角結膜炎(和歌山県)

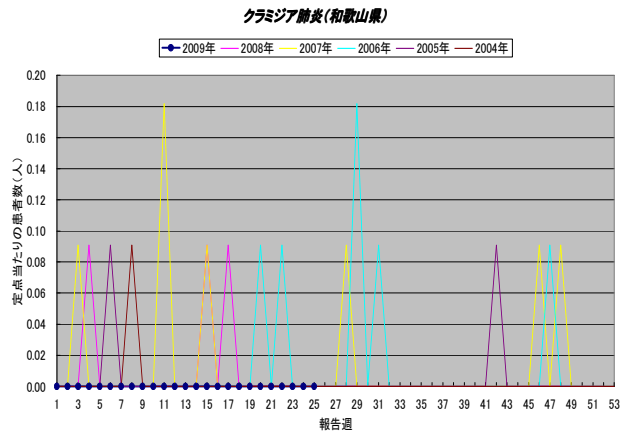
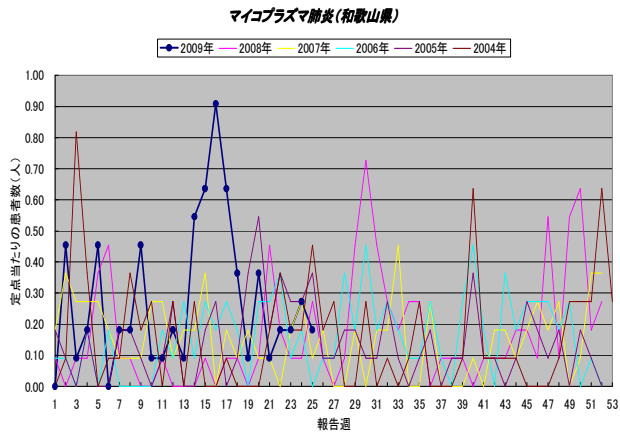


細菌性髄膜炎(和歌山県)

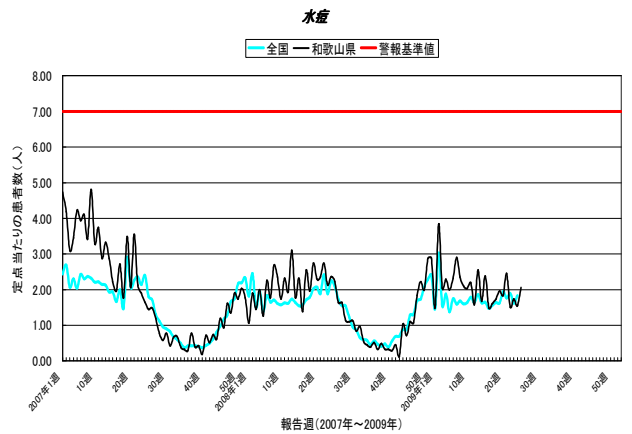
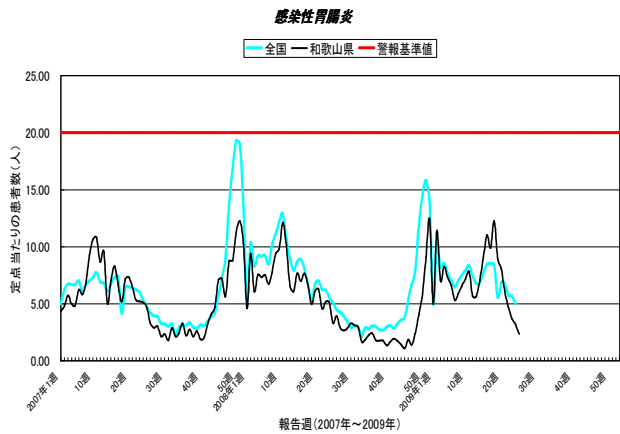
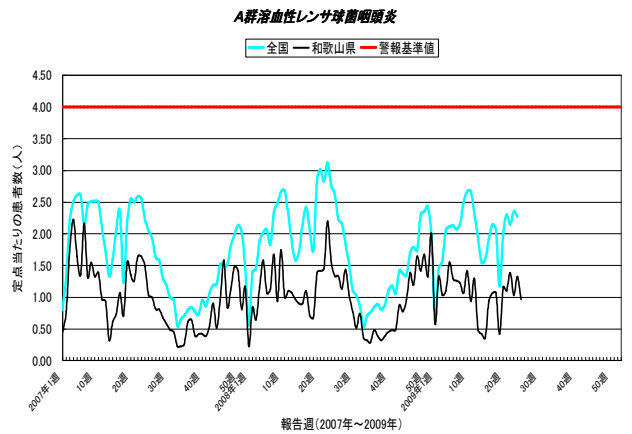
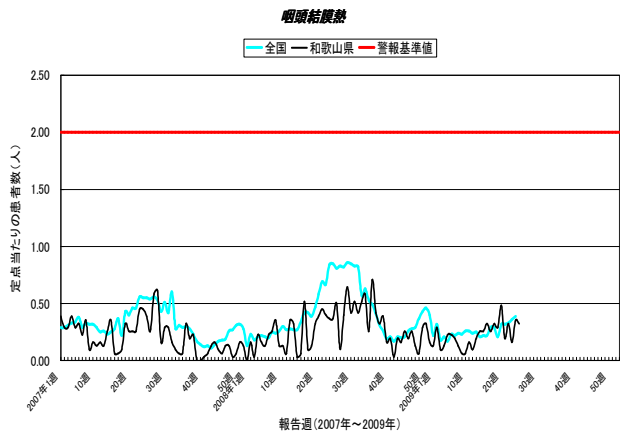
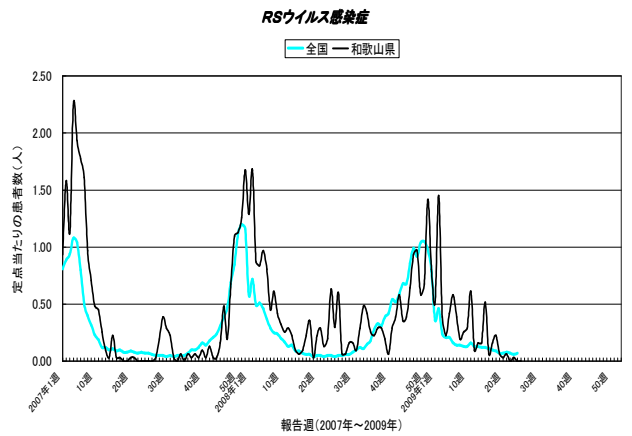
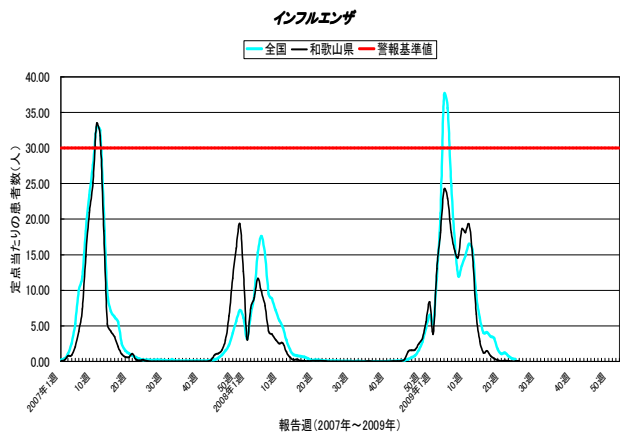


無菌性髄膜炎(和歌山県)

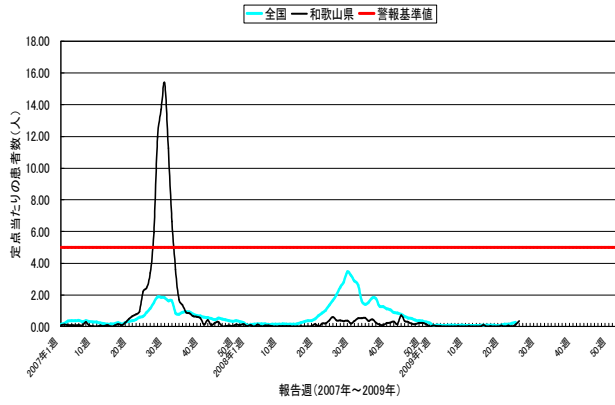




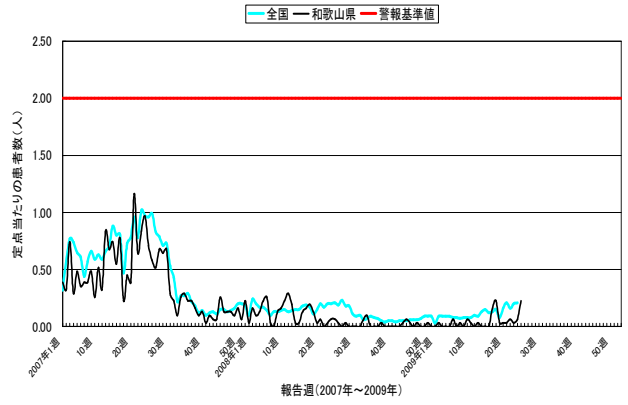
2. 患者数の推移 (全国と比較)



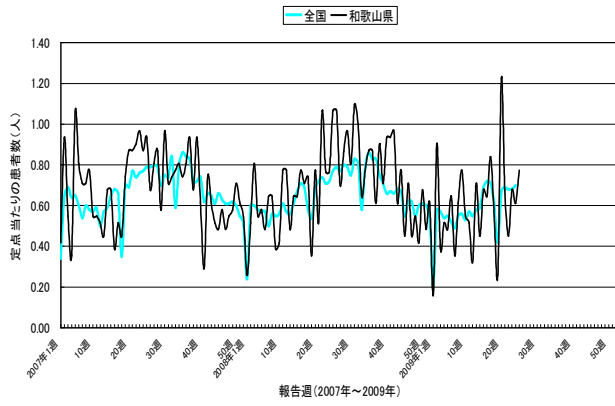
手足口病



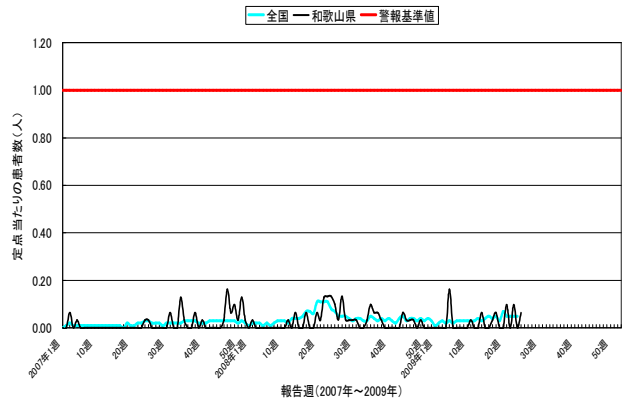
伝染性紅斑



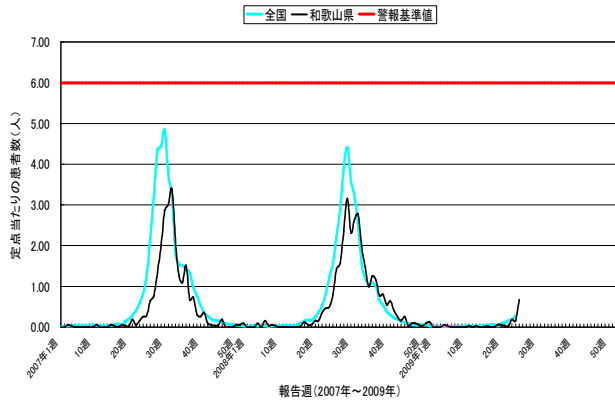
突発性発疹



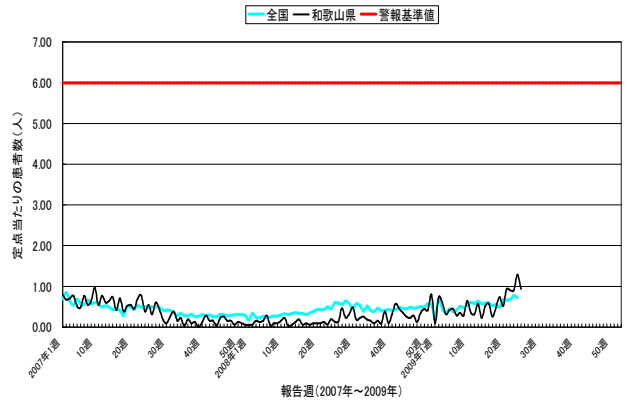
百日咳



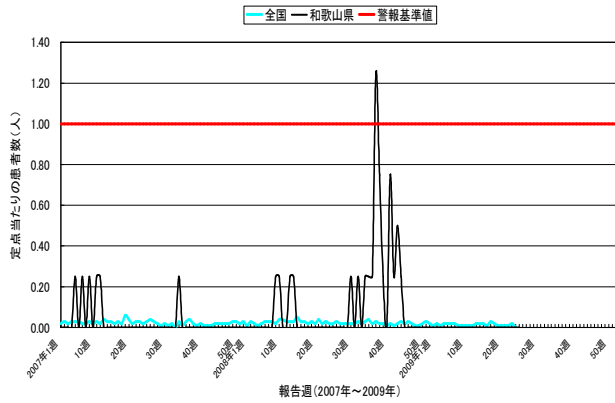
ヘルパンギーナ



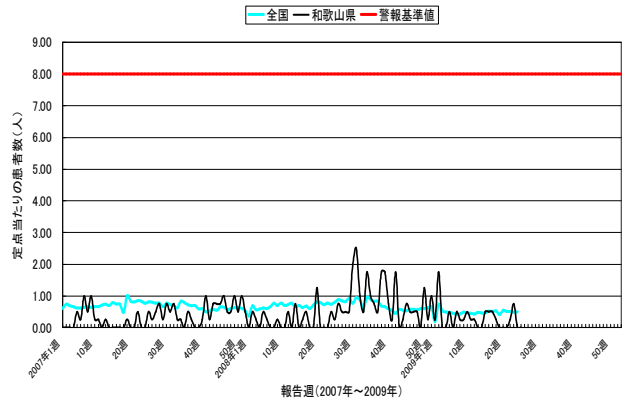
流行性耳下腺炎



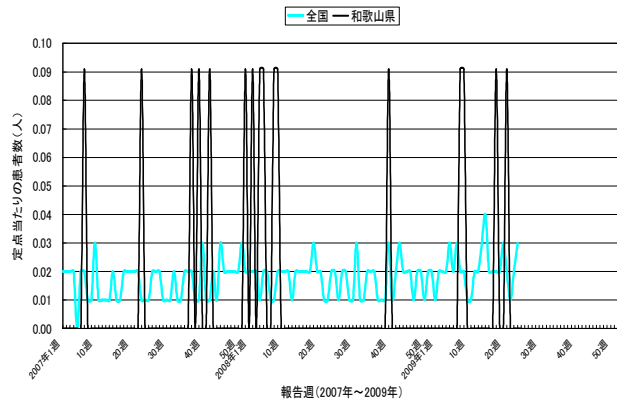
急性出血性結膜炎



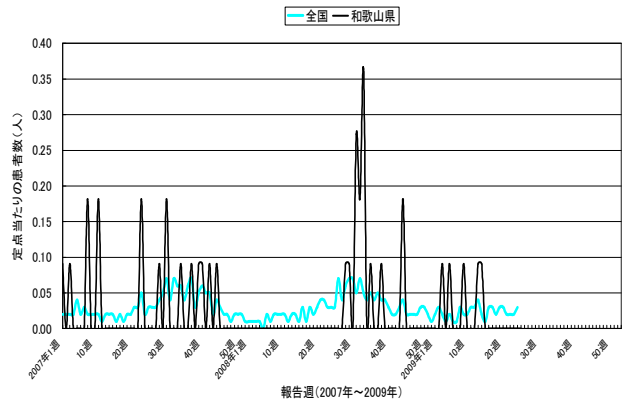
流行性角結膜炎



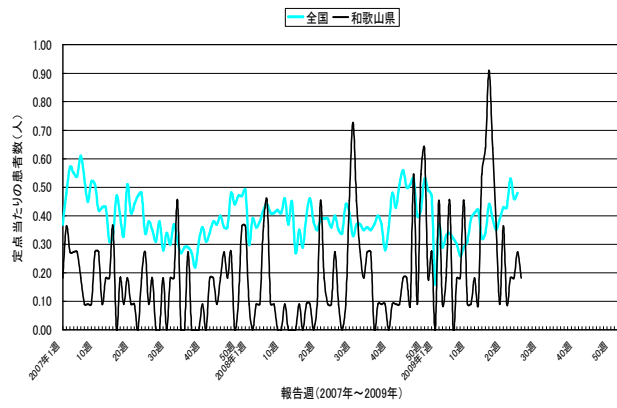
細菌性髄膜炎



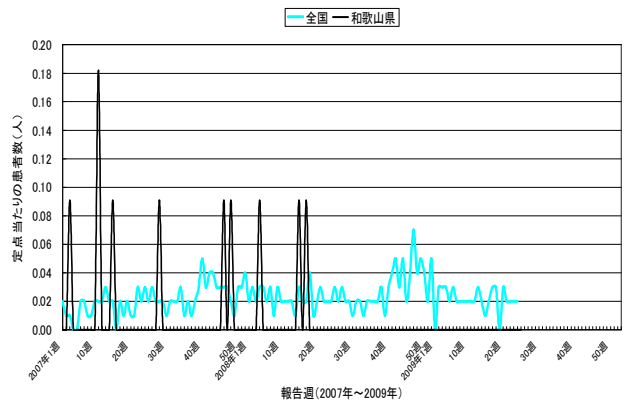
無菌性髄膜炎



マイコプラズマ肺炎



クラミジア肺炎



< 定点把握感染症（週報） >

10週分（2009年16週～2009年25週）の患者報告数（和歌山県） ※○印は警報、△印は注意報

疾病名	2009年16週	2009年17週	2009年18週	2009年19週	2009年20週	2009年21週	2009年22週	2009年23週	2009年24週	2009年25週
インフルエンザ	74	39	20	9	1	7	4	0	1	3
RSウイルス感染症	2	5	7	2	1	2	0	1	0	0
咽頭結膜熱	10	8	10	9	15	6	10	5	11	10
A群溶血性レンサ球菌咽頭炎	29	33	33	13	36	34	43	32	41	30
感染性胃腸炎	342	307	381	277	250	189	147	115	98	73
水痘	46	50	54	61	57	76	47	54	48	64
手足口病	0	1	0	0	2	0	2	0	4	11
伝染性紅斑	0	5	7	1	1	1	2	1	2	7
突発性発疹	20	26	17	8	38	21	14	21	19	24
百日咳	0	1	2	0	0	3	0	3	0	2
ヘルパンギーナ	1	0	0	2	2	1	1	6	5	21
流行性耳下腺炎	18	8	15	23	16	29	28	28	40	29
急性出血性結膜炎	0	0	0	0	0	0	0	0	0	0
流行性角結膜炎	2	2	1	0	0	0	1	3	0	0
細菌性髄膜炎	0	0	1	0	0	1	0	0	0	0
無菌性髄膜炎	0	0	0	0	0	0	0	0	0	0
マイコプラズマ肺炎	10	7	4	1	4	1	2	2	3	2
クラミジア肺炎	0	0	0	0	0	0	0	0	0	0

10週分（2009年16週～2009年25週）の定点当たり患者報告数（和歌山県） ※○印は警報△印は注意報

疾病名	2009年16週	2009年17週	2009年18週	2009年19週	2009年20週	2009年21週	2009年22週	2009年23週	2009年24週	2009年25週
インフルエンザ	1.48	0.78	0.40	0.18	0.02	0.14	0.08	0.00	0.02	0.06
RSウイルス感染症	0.06	0.16	0.23	0.06	0.03	0.06	0.00	0.03	0.00	0.00
咽頭結膜熱	0.32	0.26	0.32	0.29	0.48	0.19	0.32	0.16	0.35	0.32
A群溶血性レンサ球菌咽頭炎	0.94	1.06	1.06	0.42	1.16	1.10	1.39	1.03	1.32	0.97
感染性胃腸炎	11.03	9.90	12.29	8.94	8.06	6.10	4.74	3.71	3.16	2.35
水痘	1.48	1.61	1.74	1.97	1.84	2.45	1.52	1.74	1.55	2.06
手足口病	0.00	0.03	0.00	0.00	0.06	0.00	0.06	0.00	0.13	0.35
伝染性紅斑	0.00	0.16	0.23	0.03	0.03	0.03	0.06	0.03	0.06	0.23
突発性発疹	0.65	0.84	0.55	0.26	1.23	0.68	0.45	0.68	0.61	0.77
百日咳	0.00	0.03	0.06	0.00	0.00	0.10	0.00	0.10	0.00	0.06
ヘルパンギーナ	0.03	0.00	0.00	0.06	0.06	0.03	0.03	0.19	0.16	0.68
流行性耳下腺炎	0.58	0.26	0.48	0.74	0.52	0.94	0.90	0.90	1.29	0.94
急性出血性結膜炎	0.00	0.00	0.00	0.00	0.00	0.00	0.00	0.00	0.00	0.00
流行性角結膜炎	0.50	0.50	0.25	0.00	0.00	0.00	0.25	0.75	0.00	0.00
細菌性髄膜炎	0.00	0.00	0.09	0.00	0.00	0.09	0.00	0.00	0.00	0.00
無菌性髄膜炎	0.00	0.00	0.00	0.00	0.00	0.00	0.00	0.00	0.00	0.00
マイコプラズマ肺炎	0.91	0.64	0.36	0.09	0.36	0.09	0.18	0.18	0.27	0.18
クラミジア肺炎	0.00	0.00	0.00	0.00	0.00	0.00	0.00	0.00	0.00	0.00

2009年第25週 保健所別の患者報告数 ※○印は警報、△印は注意報、-は定点医療機関なし

疾病名	和歌山県	和歌山市	岩出	橋本	海南	湯浅	御坊	田辺	新宮	新宮(串本)
インフルエンザ	3	0	0	0	0	0	0	2	0	1
RSウイルス感染症	0	0	0	0	0	0	0	0	0	0
咽頭結膜熱	10	0	1	1	0	0	0	3	5	0
A群溶血性レンサ球菌咽頭炎	30	9	7	0	3	1	5	3	2	0
感染性胃腸炎	73	38	9	2	11	7	0	2	4	0
水痘	64	9	10	6	0	6	△8	11	△10	△4
手足口病	11	1	0	3	4	0	2	0	1	0
伝染性紅斑	7	1	4	0	0	2	0	0	0	0
突発性発疹	24	11	5	3	0	3	0	2	0	0
百日咳	2	0	1	0	0	1	0	0	0	0
ヘルパンギーナ	21	0	0	3	3	2	3	2	8	0
流行性耳下腺炎	29	24	0	1	0	1	0	0	3	0
急性出血性結膜炎	0	0	-	-	-	-	-	0	-	-
流行性角結膜炎	0	0	-	-	-	-	-	0	-	-
細菌性髄膜炎	0	0	0	0	-	0	0	0	0	-
無菌性髄膜炎	0	0	0	0	-	0	0	0	0	-
マイコプラズマ肺炎	2	1	0	0	-	0	1	0	0	-
クラミジア肺炎	0	0	0	0	-	0	0	0	0	-

2009年第25週 保健所別の定点当たり患者報告数 ※○印は警報、△印は注意報、-は定点医療機関なし

疾病名	和歌山県	和歌山市	岩出	橋本	海南	湯浅	御坊	田辺	新宮	新宮(串本)
インフルエンザ	0.06	0.00	0.00	0.00	0.00	0.00	0.00	0.67	0.00	0.50
RSウイルス感染症	0.00	0.00	0.00	0.00	0.00	0.00	0.00	0.00	0.00	0.00
咽頭結膜熱	0.32	0.00	0.25	0.25	0.00	0.00	1.50	1.25	0.00	0.00
A群溶血性レンサ球菌咽頭炎	0.97	1.00	1.75	0.00	1.50	0.33	2.50	0.75	1.00	0.00
感染性胃腸炎	2.35	4.22	2.25	0.50	5.50	2.33	0.00	0.50	2.00	0.00
水痘	2.06	1.00	2.50	1.50	0.00	2.00	△4.00	2.75	△5.00	△4.00
手足口病	0.35	0.11	0.00	0.75	2.00	0.00	1.00	0.00	0.50	0.00
伝染性紅斑	0.23	0.11	1.00	0.00	0.00	0.67	0.00	0.00	0.00	0.00
突発性発疹	0.77	1.22	1.25	0.75	0.00	1.00	0.00	0.50	0.00	0.00
百日咳	0.06	0.00	0.25	0.00	0.00	0.33	0.00	0.00	0.00	0.00
ヘルパンギーナ	0.68	0.00	0.00	0.75	1.50	0.67	1.50	0.50	4.00	0.00
流行性耳下腺炎	0.94	2.67	0.00	0.25	0.00	0.33	0.00	0.00	1.50	0.00
急性出血性結膜炎	0.00	0.00	-	-	-	-	-	0.00	-	-
流行性角結膜炎	0.00	0.00	-	-	-	-	-	0.00	-	-
細菌性髄膜炎	0.00	0.00	0.00	0.00	-	0.00	0.00	0.00	0.00	-
無菌性髄膜炎	0.00	0.00	0.00	0.00	-	0.00	0.00	0.00	0.00	-
マイコプラズマ肺炎	0.18	0.33	0.00	0.00	-	0.00	1.00	0.00	0.00	-
クラミジア肺炎	0.00	0.00	0.00	0.00	-	0.00	0.00	0.00	0.00	-

和歌山県感染症情報（WIDR）2009 年第 25 号

発行日：平成 21 年 6 月 24 日

発行元：和歌山県感染症情報センター

（和歌山県環境衛生研究センター内）

和歌山市砂山南 3-3-45

TEL 073-423-9570

E-mail e0318011@pref.wakayama.lg.jp

URL <http://www.pref.wakayama.lg.jp/prefg/031801/kishukko>

（お問い合わせ先）

和歌山県福祉保健部健康局難病・感染症対策課

和歌山市小松原通一丁目 1 番地

TEL 073-441-2643

E-mail e0503001@pref.wakayama.lg.jp

この WIDR は感染症新法に基づいて実施されている感染症発生动向調査から作成しています。ここに掲載した情報はあくまでも速報であり、今後の調査結果で訂正される可能性がありますのでご注意下さい。