

和歌山県感染症報告<速報>

Wakayama Infectious Diseases Report (WIDR)

2013年第39号(週報)

2013年第39週(9月23日~9月29日)

◆◆ 注目すべき感染症の動向 ◆◆

— **RSウイルス感染症** : 県全体の報告患者数ほぼ横ばいだが、過去5年間と比較して多い状況。 —
RSウイルス感染症はRSウイルスを原因とする呼吸器感染症で、2歳までにはほぼ100%の子供が初感染を受けるとされています。また、生涯にわたり感染を繰り返す感染症です。

RSウイルス感染症についてはこちら：国立感染症研究所HP
<http://www.nih.go.jp/niid/ja/rs-virus-m/rs-virus-idwrc/3972-idwrc-1336-01.html>

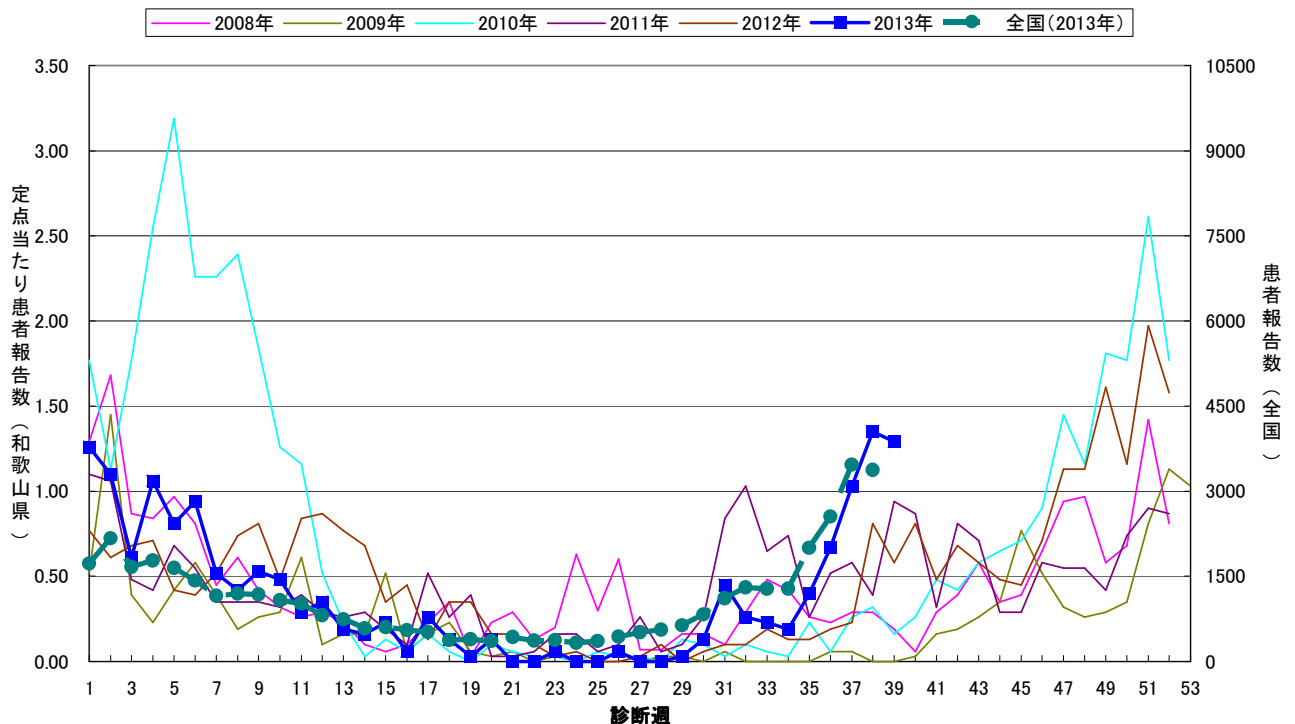
今週の和歌山県全体の定点当たり患者報告数は1.29人(前週：1.35人)とほぼ横ばいの状況ですが、過去5年間の同時期と比較すると多い状況です。

全国の小児科定点医療機関から報告された患者報告数は、第38週が3377人(第37週：3469人)となっています。特に東京、大阪などの都市部で報告数が多いですが、他の地域でも多くなっています。

この疾病は例年、年末から2月にかけて流行のピークとなることが多いですが、今年は例年よりも早めの増加傾向を示しており、今後の動向に注意し感染予防策をとることが必要です。

主な感染経路は飛沫感染と接触感染であることから、感染予防策としては、手洗い、うがいが基本です。また、せきの症状がある場合はマスクを着用する等、せきエチケットを心がけてください。

RSウイルス感染症



一 手足口病： 県全体の患者報告数は減少傾向続く。海南保健所管内は前週より増加！ 一

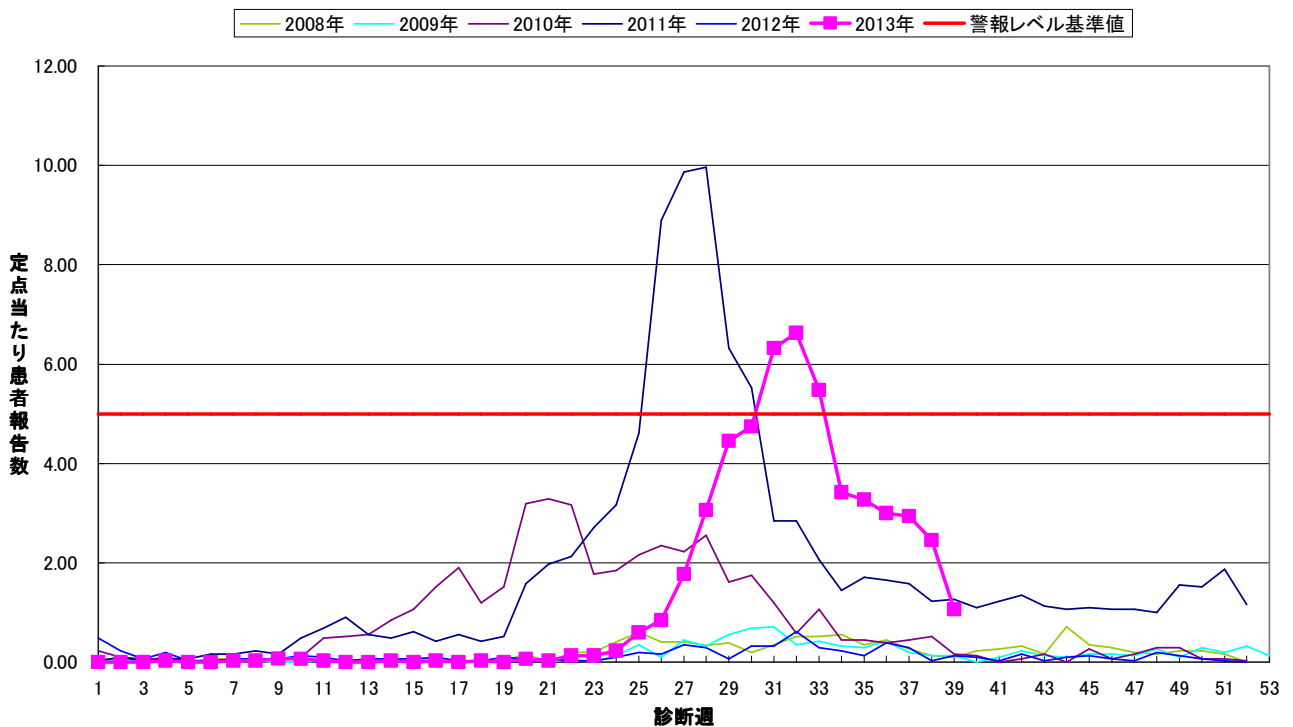
手足口病は、口腔、手及び足等に水疱性の発疹ができるウイルス感染症で、乳幼児を中心に夏季に流行が見られます。原因となるウイルスは、主にコクサッキーウイルス A16、エンテロウイルス 71 で、その他コクサッキーウイルス A6 等が原因となることもあります。

今週の和歌山県全体の定点当たり患者報告数は 1.06 人（前週：2.45 人）と第 33 週より減少が続いています。保健所別では、和歌山市と岩出保健所管内で終息基準値を下回りました。海南保健所管内では、前週よりも報告数が増加し（今週：4.00 人、前週：3.00 人）流行が継続している状況です。

第 38 週の全国の定点当たり患者報告数は 2.94 人（第 37 週：3.96 人）となっています。

この感染症の感染経路は、飛沫感染、接触感染及び糞口感染ですので、感染予防のためには流水と石けんで十分に手洗いをを行うこと、またタオルの共用を避けることが大切です。

手足口病(和歌山県全体)



風しんワクチン接種に対する助成制度について

和歌山県では、県内の 19 歳以上 50 歳未満の妊娠を希望する女性と妊婦の夫を対象とした風しんワクチン接種費用の助成を実施しています。

詳しくは、現在お住まいの各市町村の保健福祉関係課へお問い合わせください。

助成期間：平成 25 年 5 月 21 日～平成 26 年 3 月 31 日

○ 定点把握感染症の警報・注意報レベル基準値について

疾病	警報レベル		注意報レベル
	開始基準値	終息基準値	基準値
インフルエンザ	30	10	10
咽頭結膜熱	3	1	-
A群溶血性レンサ球菌咽頭炎	8	4	-
感染性胃腸炎	20	12	-
水痘	7	4	4
手足口病	5	2	-
伝染性紅斑	2	1	-
百日咳	1	0.1	-
ヘルパンギーナ	6	2	-
流行性耳下腺炎	6	2	3
急性出血性結膜炎	1	0.1	-
流行性角結膜炎	8	4	-

基準値はすべて定点当たりの報告数です。注意報の「-」は対象としないことを意味します。

◆◆ 全数把握感染症について ◆◆

<届出状況>

- 1) 当該週に診断された感染症のみ掲載しています。
 - 1類感染症：報告はありませんでした。
 - 2類感染症：結核2名
 - 3類感染症：報告はありませんでした。
 - 4類感染症：日本紅斑熱2名、レジオネラ症1名
 - 5類感染症：クロイツフェルト・ヤコブ病1名

- 2) 第1週から当該週までに診断された患者報告数を掲載しています。

疾病名	報告数
結核	218
腸管出血性大腸菌感染症	23
つつが虫病	7
デング熱	2
日本紅斑熱	8
レジオネラ症	4
アメーバ赤痢	6
ウイルス性肝炎	2
急性脳炎	1
クロイツフェルト・ヤコブ病	4
後天性免疫不全症候群	9
侵襲性インフルエンザ菌感染症	2
侵襲性肺炎球菌感染症	2
梅毒	7
風しん	247

◆◆ 5類定点把握感染症（週報）について ◆◆

<各保健所の警報注意報レベル状況>

警報レベル

手足口病（海南保健所管内）

注意報レベル

ありません。

<年齢階級層別の患者報告数（和歌山県）>

（インフルエンザ）

		総数	～5ヶ月	～11ヶ月	1歳	2	3	4	5	6	7	8	9	10～14	15～19	20～29	30～39	40～49	50～59	60～69	70～79	80歳～
インフルエンザ	報告	-	-	-	-	-	-	-	-	-	-	-	-	-	-	-	-	-	-	-	-	-
	定当	-	-	-	-	-	-	-	-	-	-	-	-	-	-	-	-	-	-	-	-	-

（小児科定点対象感染症）

		総数	～5ヶ月	～11ヶ月	1歳	2	3	4	5	6	7	8	9	10～14	15～19	20歳～
RSウイルス感染症	報告	40	8	7	10	9	4	2	-	-	-	-	-	-	-	-
	定当	1.29	0.26	0.23	0.32	0.29	0.13	0.06	-	-	-	-	-	-	-	-
咽頭結膜熱	報告	4	-	-	-	-	2	1	1	-	-	-	-	-	-	-
	定当	0.13	-	-	-	-	0.06	0.03	0.03	-	-	-	-	-	-	-
A群溶血性レンサ球菌咽頭炎	報告	4	-	-	-	-	-	-	-	-	2	-	-	2	-	-
	定当	0.13	-	-	-	-	-	-	-	-	0.06	-	-	0.06	-	-
感染性胃腸炎	報告	25	1	4	6	3	2	1	2	1	-	2	-	2	-	1
	定当	0.81	0.03	0.13	0.19	0.1	0.06	0.03	0.06	0.03	-	0.06	-	0.06	-	0.03
水痘	報告	13	1	-	4	2	1	2	1	2	-	-	-	-	-	-
	定当	0.42	0.03	-	0.13	0.06	0.03	0.06	0.03	0.06	-	-	-	-	-	-
手足口病	報告	33	1	5	8	5	6	3	2	3	-	-	-	-	-	-
	定当	1.06	0.03	0.16	0.26	0.16	0.19	0.1	0.06	0.1	-	-	-	-	-	-
伝染性紅斑	報告	-	-	-	-	-	-	-	-	-	-	-	-	-	-	-
	定当	-	-	-	-	-	-	-	-	-	-	-	-	-	-	-
突発性発しん	報告	7	1	4	2	-	-	-	-	-	-	-	-	-	-	-
	定当	0.23	0.03	0.13	0.06	-	-	-	-	-	-	-	-	-	-	-
百日咳	報告	-	-	-	-	-	-	-	-	-	-	-	-	-	-	-
	定当	-	-	-	-	-	-	-	-	-	-	-	-	-	-	-
ヘルパンギーナ	報告	10	-	-	3	1	2	3	-	1	-	-	-	-	-	-
	定当	0.32	-	-	0.1	0.03	0.06	0.1	-	0.03	-	-	-	-	-	-
流行性耳下腺炎	報告	4	-	-	-	-	1	1	-	-	2	-	-	-	-	-
	定当	0.13	-	-	-	-	0.03	0.03	-	-	0.06	-	-	-	-	-

<保健所別の患者報告数（和歌山県）>

(-:患者報告がない、…:保健所管内に定点が存在しない)

		和歌山市	海南	岩出	橋本	湯浅	御坊	田辺	新宮	串本
インフルエンザ	報告	-	-	-	-	-	-	-	-	-
	定当	-	-	-	-	-	-	-	-	-
RSウイルス感染症	報告	11	-	14	1	-	2	11	1	-
	定当	1.22	-	3.5	0.25	-	1	2.75	0.5	-
咽頭結膜熱	報告	-	-	4	-	-	-	-	-	-
	定当	-	-	1	-	-	-	-	-	-
A群溶血性レンサ球菌咽頭炎	報告	1	-	-	1	-	1	1	-	-
	定当	0.11	-	-	0.25	-	0.5	0.25	-	-
感染性胃腸炎	報告	14	-	9	1	-	-	1	-	-
	定当	1.56	-	2.25	0.25	-	-	0.25	-	-
水痘	報告	5	-	2	5	-	-	1	-	-
	定当	0.56	-	0.5	1.25	-	-	0.25	-	-
手足口病	報告	11	8	5	5	2	-	2	-	-
	定当	1.22	4	1.25	1.25	0.67	-	0.5	-	-
伝染性紅斑	報告	-	-	-	-	-	-	-	-	-
	定当	-	-	-	-	-	-	-	-	-
突発性発しん	報告	1	2	4	-	-	-	-	-	-
	定当	0.11	1	1	-	-	-	-	-	-
百日咳	報告	-	-	-	-	-	-	-	-	-
	定当	-	-	-	-	-	-	-	-	-
ヘルパンギーナ	報告	2	-	1	-	1	-	3	3	-
	定当	0.22	-	0.25	-	0.33	-	0.75	1.5	-
流行性耳下腺炎	報告	2	-	1	-	-	-	1	-	-
	定当	0.22	-	0.25	-	-	-	0.25	-	-
急性出血性結膜炎	報告	-	…	…	…	…	…	-	…	…
	定当	-	…	…	…	…	…	-	…	…
流行性角結膜炎	報告	2	…	…	…	…	…	1	…	…
	定当	0.67	…	…	…	…	…	1	…	…
細菌性髄膜炎	報告	-	…	-	-	-	-	-	-	…
	定当	-	…	-	-	-	-	-	-	…
無菌性髄膜炎	報告	-	…	1	-	-	-	2	-	…
	定当	-	…	1	-	-	-	1	-	…
マイコプラズマ肺炎	報告	-	…	-	-	-	3	2	-	…
	定当	-	…	-	-	-	3	1	-	…
クラミジア肺炎	報告	-	…	-	-	-	-	-	-	…
	定当	-	…	-	-	-	-	-	-	…

感染性胃腸炎・和歌山県(2013年第39週)

○: 警報レベル、-: 警報レベルなし(この疾病には注意報はありません)

	今週		1週前		2週前		3週前		4週前		5週前		6週前		7週前		8週前		9週前	
	定当	状況	定当	状況	定当	状況	定当	状況	定当	状況	定当	状況	定当	状況	定当	状況	定当	状況	定当	状況
和歌山市	1.56	-	2.56	-	2.22	-	4.11	-	3.00	-	2.67	-	2.44	-	3.00	-	3.67	-	3.22	-
海南	-	-	1.00	-	1.50	-	1.50	-	2.00	-	2.50	-	3.00	-	5.00	-	2.50	-	2.00	-
岩出	2.25	-	1.75	-	1.50	-	2.25	-	1.25	-	1.50	-	1.75	-	1.00	-	3.00	-	2.75	-
橋本	0.25	-	0.25	-	0.25	-	0.75	-	0.25	-	-	-	-	-	0.25	-	0.25	-	-	-
湯浅	-	-	0.33	-	0.33	-	0.33	-	-	-	-	-	-	-	-	-	-	-	0.67	-
御坊	-	-	-	-	0.50	-	-	-	-	-	0.50	-	0.50	-	-	-	-	-	-	-
田辺	0.25	-	-	-	-	-	1.00	-	0.50	-	0.25	-	0.25	-	0.25	-	0.25	-	0.50	-
新宮	-	-	0.50	-	0.50	-	-	-	0.50	-	-	-	-	-	-	-	0.50	-	-	-
串本	-	-	-	-	-	-	-	-	-	-	-	-	-	-	-	-	-	-	-	-

水痘・和歌山県(2013年第39週)

○: 警報レベル、△: 注意報レベル、-: 警報・注意報レベルなし

	今週		1週前		2週前		3週前		4週前		5週前		6週前		7週前		8週前		9週前	
	定当	状況	定当	状況	定当	状況	定当	状況	定当	状況	定当	状況	定当	状況	定当	状況	定当	状況	定当	状況
和歌山市	0.56	-	0.33	-	0.89	-	0.11	-	0.56	-	0.78	-	0.56	-	1.00	-	1.11	-	1.78	-
海南	-	-	1.00	-	1.00	-	1.50	-	-	-	2.50	-	1.50	-	-	-	1.00	-	-	-
岩出	0.50	-	0.25	-	1.00	-	0.25	-	0.25	-	0.75	-	0.50	-	1.50	-	1.25	-	2.00	-
橋本	1.25	-	-	-	-	-	0.50	-	0.25	-	0.25	-	1.00	-	1.25	-	0.50	-	3.50	-
湯浅	-	-	0.33	-	0.33	-	-	-	0.33	-	-	-	1.33	-	-	-	-	-	-	-
御坊	-	-	-	-	1.00	-	-	-	-	-	-	-	-	-	-	-	-	-	-	-
田辺	0.25	-	-	-	-	-	0.75	-	-	-	1.75	-	0.75	-	1.00	-	0.75	-	2.00	-
新宮	-	-	0.50	-	-	-	0.50	-	-	-	-	-	0.50	-	0.50	-	-	-	0.50	-
串本	-	-	-	-	-	-	-	-	-	-	-	-	-	-	-	-	-	-	-	-

手足口病・和歌山県(2013年第39週)

○: 警報レベル、-: 警報レベルなし(この疾病には注意報はありません)

	今週		1週前		2週前		3週前		4週前		5週前		6週前		7週前		8週前		9週前	
	定当	状況	定当	状況	定当	状況	定当	状況	定当	状況	定当	状況	定当	状況	定当	状況	定当	状況	定当	状況
和歌山市	1.22	-	3.44	○	4.56	○	3.33	○	3.78	○	4.78	○	6.22	○	8.89	○	7.22	○	4.56	○
海南	4.00	○	3.00	○	8.00	○	5.50	○	7.50	○	2.50	-	4.00	-	1.50	-	4.50	-	1.00	-
岩出	1.25	-	3.25	○	3.50	○	3.75	○	2.50	○	3.25	○	3.50	○	5.50	○	3.75	○	4.25	○
橋本	1.25	-	2.75	-	0.25	-	1.00	-	1.75	-	1.75	-	2.75	-	1.75	-	4.00	○	3.25	○
湯浅	0.67	-	0.33	-	1.33	-	4.67	○	4.00	○	3.33	○	8.00	○	12.00	○	11.67	○	11.33	○
御坊	-	-	2.00	-	2.50	-	3.00	-	1.00	-	3.50	○	10.00	○	7.50	○	3.50	○	5.00	○
田辺	0.50	-	2.25	-	2.00	-	1.50	-	4.75	○	3.75	○	7.75	○	12.50	○	11.25	○	7.00	○
新宮	-	-	0.50	-	1.00	-	3.50	-	-	-	3.00	○	3.00	○	5.50	○	1.00	-	1.00	-
串本	-	-	-	-	-	-	-	-	-	-	-	-	-	-	2.00	-	2.00	-	-	-

伝染性紅斑・和歌山県(2013年第39週)

○: 警報レベル、-: 警報レベルなし(この疾病には注意報はありません)

	今週		1週前		2週前		3週前		4週前		5週前		6週前		7週前		8週前		9週前	
	定当	状況	定当	状況	定当	状況	定当	状況	定当	状況	定当	状況	定当	状況	定当	状況	定当	状況	定当	状況
和歌山市	-	-	-	-	-	-	-	-	-	-	-	-	0.22	-	-	-	-	-	-	-
海南	-	-	-	-	-	-	-	-	-	-	-	-	-	-	-	-	-	-	-	-
岩出	-	-	-	-	-	-	-	-	-	-	-	-	0.25	-	-	-	-	-	0.25	-
橋本	-	-	-	-	-	-	-	-	-	-	-	-	-	-	-	-	-	-	-	-
湯浅	-	-	-	-	-	-	-	-	-	-	-	-	-	-	-	-	-	-	-	-
御坊	-	-	-	-	-	-	-	-	-	-	-	-	0.50	-	-	-	-	-	-	-
田辺	-	-	0.25	-	-	-	-	-	-	-	-	-	-	-	-	-	-	-	-	-
新宮	-	-	-	-	-	-	0.50	-	-	-	-	-	-	-	-	-	-	-	-	-
串本	-	-	-	-	-	-	-	-	-	-	-	-	-	-	-	-	-	-	-	-

百日咳・和歌山県(2013年第39週)

○: 警報レベル、-: 警報レベルなし(この疾病には注意報はありません)

	今週		1週前		2週前		3週前		4週前		5週前		6週前		7週前		8週前		9週前	
	定当	状況	定当	状況	定当	状況	定当	状況	定当	状況	定当	状況	定当	状況	定当	状況	定当	状況	定当	状況
和歌山市	-	-	-	-	-	-	-	-	-	-	-	-	-	-	-	-	-	-	-	-
海南	-	-	-	-	-	-	-	-	-	-	-	-	-	-	-	-	-	-	0.50	-
岩出	-	-	-	-	0.25	-	-	-	-	-	-	-	-	-	-	-	-	-	-	-
橋本	-	-	-	-	-	-	-	-	-	-	-	-	-	-	-	-	-	-	-	-
湯浅	-	-	-	-	-	-	-	-	-	-	-	-	-	-	-	-	-	-	-	-
御坊	-	-	-	-	-	-	-	-	-	-	-	-	-	-	-	-	-	-	-	-
田辺	-	-	-	-	-	-	-	-	-	-	-	-	-	-	-	-	-	-	-	-
新宮	-	-	-	-	-	-	-	-	-	-	-	-	-	-	-	-	-	-	-	-
串本	-	-	-	-	-	-	-	-	-	-	-	-	-	-	-	-	-	-	-	-

ヘルパンギーナ・和歌山県(2013年第39週)

○: 警報レベル、-: 警報レベルなし(この疾病には注意報はありません)

	今週		1週前		2週前		3週前		4週前		5週前		6週前		7週前		8週前		9週前	
	定当	状況	定当	状況	定当	状況	定当	状況	定当	状況	定当	状況	定当	状況	定当	状況	定当	状況	定当	状況
和歌山市	0.22	-	0.22	-	0.11	-	0.78	-	0.33	-	1.11	-	0.89	-	2.56	-	2.00	-	5.33	-
海南	-	-	-	-	-	-	-	-	-	-	0.50	-	1.00	-	-	-	3.00	-	2.00	-
岩出	0.25	-	0.50	-	2.75	-	1.75	-	1.00	-	1.25	-	5.50	○	6.00	○	5.75	○	6.25	○
橋本	-	-	-	-	0.25	-	-	-	0.75	-	0.50	-	0.50	-	1.25	-	1.00	-	1.75	-
湯浅	0.33	-	1.00	-	1.00	-	1.33	-	0.67	-	1.33	-	5.33	○	8.00	○	5.67	○	7.67	○
御坊	-	-	-	-	3.50	-	1.00	-	-	-	2.50	○	10.00	○	6.50	○	5.50	-	4.50	-
田辺	0.75	-	2.50	-	2.75	-	0.75	-	2.00	-	3.75	-	4.25	-	2.50	-	2.50	-	1.25	-
新宮	1.50	-	1.00	-	4.50	○	6.00	○	11.50	○	3.00	○	5.50	○	4.50	○	8.00	○	2.00	-
串本	-	-	-	-	-	-	-	-	-	-	-	-	-	-	1.00	-	1.00	-	-	-

和歌山県感染症情報（WIDR）2013年第39号

発行日：平成25年10月3日

発行元：和歌山県感染症情報センター

（和歌山県環境衛生研究センター内）

和歌山市砂山南3-3-45

TEL 073-423-9570

E-mail e0318011@pref.wakayama.lg.jp

URL <http://www.pref.wakayama.lg.jp/prefg/031801/kishukko>

（お問い合わせ先）

和歌山県福祉保健部健康局健康推進課

和歌山市小松原通一丁目1番地

TEL 073-441-2657

E-mail e0412003@pref.wakayama.lg.jp

このWIDRは感染症新法に基づいて実施されている感染症発生動向調査から作成しています。ここに掲載した情報はあくまでも速報であり、今後の調査結果で訂正される可能性がありますのでご注意ください。