

和歌山県感染症報告<速報>

Wakayama Infectious Diseases Report (WIDR)

2013年第18号(週報)

2013年第18週(4月29日~5月5日)

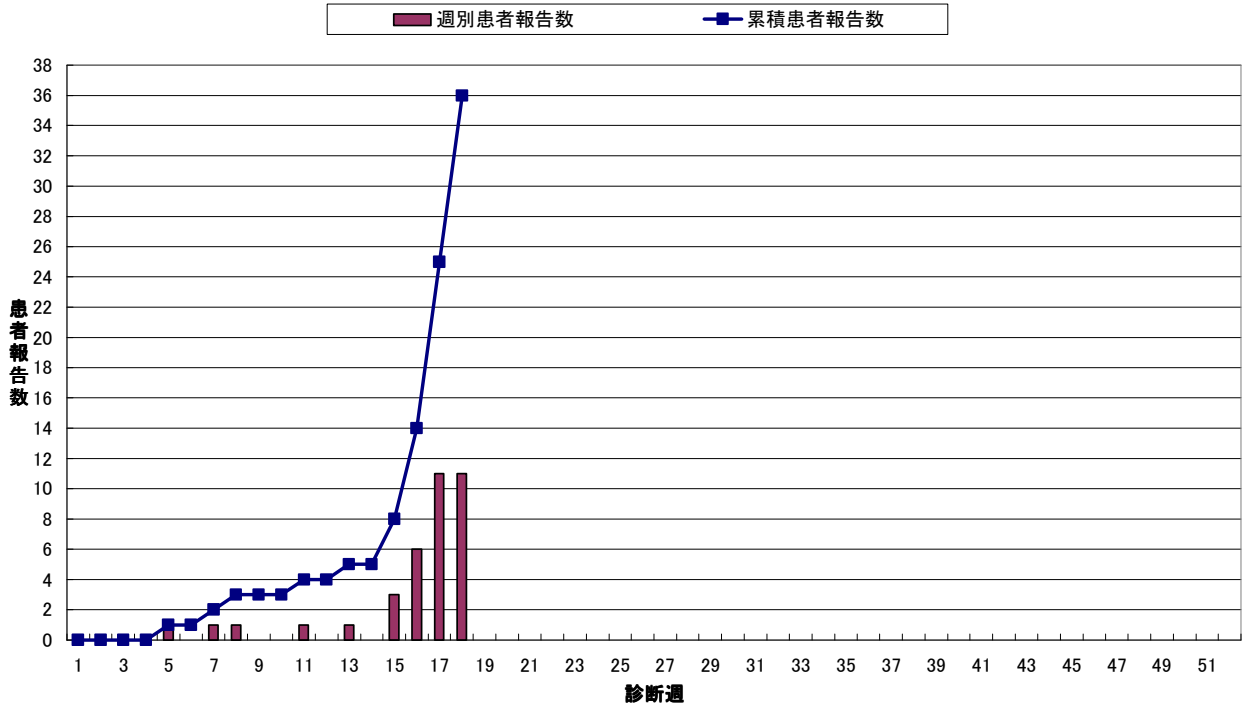
◆◆ 注目すべき感染症の動向 ◆◆

— 風しん : 累積患者報告数は36人に。患者報告がある保健所が増加 —

風しんは、風しんウイルスによっておこる急性の発疹性感染症で、流行は春先から初夏にかけて多くみられます。潜伏期間は2~3週間で、主な症状として発疹、発熱、リンパ節の腫れが認められます。

和歌山県では第18週までの累積患者報告数が36人となっています。特に和歌山市保健所管内では29人と最も報告数が多いですが、報告がある保健所が増加しています。今後も報告数が増えることが予想され、注意が必要です。

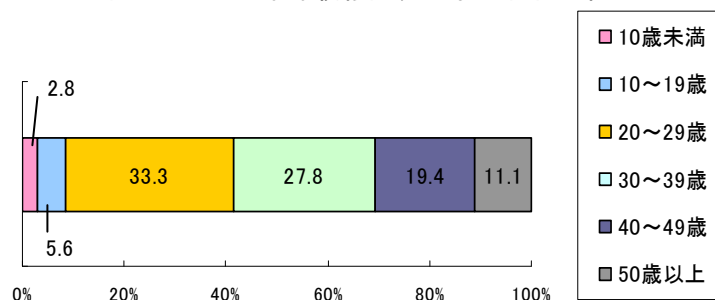
風しん(和歌山県)



男女別では男性が28人、女性が8人となっています。年代別では、20代が33.3%と最も多く、20～40代で8割以上を占めています。

国立感染症研究所感染症疫学センターの感染症発生動向調査によると、全国の第17週までの累積患者報告数は5442人（第16週：4763人）となっています。患者の7割以上は男性で、うち20代～40代が8割以上を占めています。特に首都圏と近畿地方の報告数が多くなっています。

年代別風しん患者累積報告数の割合(和歌山県)



保健所別報告数

| | |
|------|----|
| 和歌山市 | 29 |
| 海南 | 2 |
| 岩出 | 1 |
| 橋本 | 1 |
| 御坊 | 2 |
| 田辺 | 1 |

妊婦、特に妊娠初期の女性が風しんにかかると、胎児がウイルスに感染し、先天性風しん症候群がおこる可能性があります。

風しん及び先天性風しん症候群についてはこちら：国立感染症研究所HP（風しんQ&A）

<http://www.nih.go.jp/niid/ja/rubellaqa.html>

妊娠中の女性は予防接種が受けられないため、妊婦の周りにいる方(妊婦の夫、子ども、その他の同居家族等)は、風しんを発症しないように予防することが重要となります。

【予防のポイント】

- ・風しんの定期接種対象者は、予防接種を受けましょう。
1歳児及び、小学校入学前1年間の幼児は、多くの市区町村において、無料で受けられます。
- ・下記の(1)～(3)のうち、抗体価が十分であると確認できた方以外の方は任意での予防接種を受けることをご検討ください。
 - (1) 妊婦の夫、子ども及びその他の同居家族
 - (2) 10代後半から40代の女性（特に、妊娠希望者又は妊娠する可能性の高い方）
 - (3) 産褥早期の女性

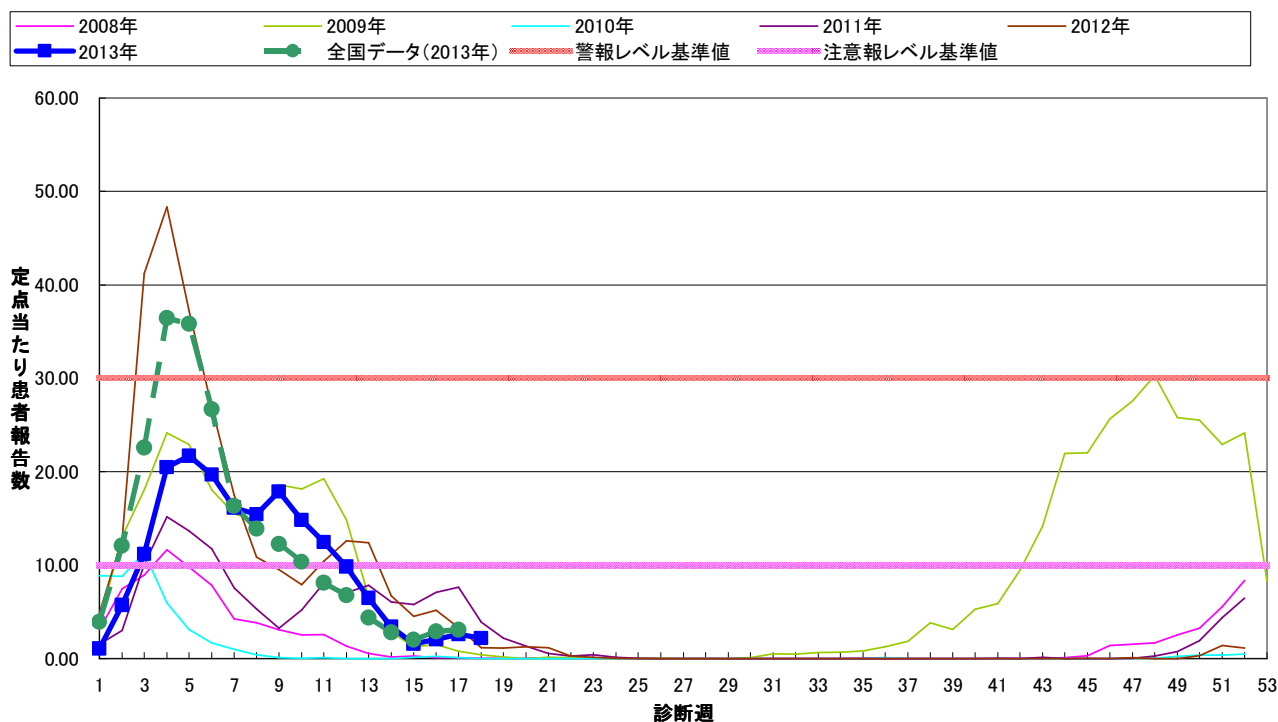
— インフルエンザ：新宮保健所管内で注意報レベル基準値を超える！ —

和歌山県全体の定点当たり患者報告数は2.20人（前週：2.60人）と減少しましたが、新宮保健所管内で報告数が増加し患者報告数が11.33人と注意報レベル基準値を超えています。この時期はB型インフルエンザによるものが多く、県内ではまだ学級閉鎖等の措置がとられている学校もあり注意が必要です。

全国の第17週の定点当たり患者報告数は3.07人（第16週：2.89人）と増加しています。

感染を予防するために、うがい・手洗いの励行や、マスクの着用等による咳エチケットを心がけてください。また、バランスのよい食事、十分な睡眠をとる等、普段から健康管理に努めることも大切です。

インフルエンザ(和歌山県全体)



○ 定点把握感染症の警報・注意報レベル基準値について

| 疾病 | 警報レベル | | 注意報レベル |
|---------------|-------|-------|--------|
| | 開始基準値 | 終息基準値 | 基準値 |
| インフルエンザ | 30 | 10 | 10 |
| 咽頭結膜熱 | 3 | 1 | - |
| A群溶血性レンサ球菌咽頭炎 | 8 | 4 | - |
| 感染性胃腸炎 | 20 | 12 | - |
| 水痘 | 7 | 4 | 4 |
| 手足口病 | 5 | 2 | - |
| 伝染性紅斑 | 2 | 1 | - |
| 百日咳 | 1 | 0.1 | - |
| ヘルパンギーナ | 6 | 2 | - |
| 流行性耳下腺炎 | 6 | 2 | 3 |
| 急性出血性結膜炎 | 1 | 0.1 | - |
| 流行性角結膜炎 | 8 | 4 | - |

基準値はすべて定点当たりの報告数です。注意報の「-」は対象としないことを意味します。

◆◆ 全数把握感染症について ◆◆

<届出状況>

- 1) 当該週に診断された感染症のみ掲載しています。
 - 1類感染症：報告はありませんでした。
 - 2類感染症：結核 2名
 - 3類感染症：腸管出血性大腸菌感染症 1名
 - 4類感染症：報告はありませんでした。
 - 5類感染症：侵襲性インフルエンザ菌感染症 1名、風しん 11名

- 2) 第1週から当該週までに診断された患者報告数を掲載しています。

| 疾病名 | 報告数 |
|----------------|-----|
| 結核 | 116 |
| 腸管出血性大腸菌感染症 | 2 |
| つつが虫病 | 7 |
| デング熱 | 1 |
| レジオネラ症 | 3 |
| アメーバ赤痢 | 2 |
| ウイルス性肝炎 | 1 |
| クロイツフェルト・ヤコブ病 | 3 |
| 後天性免疫不全症候群 | 6 |
| 侵襲性インフルエンザ菌感染症 | 1 |
| 梅毒 | 1 |
| 風しん | 36 |

◆◆ 5類定点把握感染症（週報）について ◆◆

<各保健所の警報注意報レベル状況>

警報レベル

ありません。

注意報レベル

インフルエンザ（新宮保健所管内）

<年齢階級層別の患者報告数（和歌山県）>

（インフルエンザ）

| | | 総数 | ～5ヶ月 | ～11ヶ月 | 1歳 | 2 | 3 | 4 | 5 | 6 | 7 | 8 | 9 | 10～14 | 15～19 | 20～29 | 30～39 | 40～49 | 50～59 | 60～69 | 70～79 | 80歳～ |
|---------|----|-----|------|-------|------|------|------|------|------|------|------|-----|------|-------|-------|-------|-------|-------|-------|-------|-------|------|
| インフルエンザ | 報告 | 110 | - | 1 | 3 | 2 | 3 | 6 | 8 | 9 | 4 | 10 | 6 | 34 | 4 | 1 | 4 | 7 | 2 | 4 | - | 2 |
| | 定当 | 2.2 | - | 0.02 | 0.06 | 0.04 | 0.06 | 0.12 | 0.16 | 0.18 | 0.08 | 0.2 | 0.12 | 0.68 | 0.08 | 0.02 | 0.08 | 0.14 | 0.04 | 0.08 | - | 0.04 |

（小児科定点対象感染症）

| | | 総数 | ～5ヶ月 | ～11ヶ月 | 1歳 | 2 | 3 | 4 | 5 | 6 | 7 | 8 | 9 | 10～14 | 15～19 | 20歳～ |
|---------------|----|------|------|-------|------|------|------|------|------|------|------|------|------|-------|-------|------|
| RSウイルス感染症 | 報告 | 4 | 1 | 1 | 1 | - | 1 | - | - | - | - | - | - | - | - | - |
| | 定当 | 0.13 | 0.03 | 0.03 | 0.03 | - | 0.03 | - | - | - | - | - | - | - | - | - |
| 咽頭結膜熱 | 報告 | 6 | - | 1 | 3 | - | - | 1 | 1 | - | - | - | - | - | - | - |
| | 定当 | 0.19 | - | 0.03 | 0.1 | - | - | 0.03 | 0.03 | - | - | - | - | - | - | - |
| A群溶血性レンサ球菌咽頭炎 | 報告 | 10 | - | - | 1 | - | 1 | 3 | 3 | - | - | - | - | 2 | - | - |
| | 定当 | 0.32 | - | - | 0.03 | - | 0.03 | 0.1 | 0.1 | - | - | - | - | 0.06 | - | - |
| 感染性胃腸炎 | 報告 | 99 | 5 | 3 | 9 | 8 | 16 | 12 | 7 | 6 | 6 | 6 | 6 | 8 | 3 | 4 |
| | 定当 | 3.19 | 0.16 | 0.1 | 0.29 | 0.26 | 0.52 | 0.39 | 0.23 | 0.19 | 0.19 | 0.19 | 0.19 | 0.26 | 0.1 | 0.13 |
| 水痘 | 報告 | 22 | 1 | 2 | 3 | 5 | 5 | 1 | 2 | - | 1 | 1 | 1 | - | - | - |
| | 定当 | 0.71 | 0.03 | 0.06 | 0.1 | 0.16 | 0.16 | 0.03 | 0.06 | - | 0.03 | 0.03 | 0.03 | - | - | - |
| 手足口病 | 報告 | 1 | - | - | - | - | - | - | - | - | - | - | - | 1 | - | - |
| | 定当 | 0.03 | - | - | - | - | - | - | - | - | - | - | - | 0.03 | - | - |
| 伝染性紅斑 | 報告 | 1 | - | - | - | 1 | - | - | - | - | - | - | - | - | - | - |
| | 定当 | 0.03 | - | - | - | 0.03 | - | - | - | - | - | - | - | - | - | - |
| 突発性発しん | 報告 | 19 | - | 9 | 7 | 2 | 1 | - | - | - | - | - | - | - | - | - |
| | 定当 | 0.61 | - | 0.29 | 0.23 | 0.06 | 0.03 | - | - | - | - | - | - | - | - | - |
| 百日咳 | 報告 | - | - | - | - | - | - | - | - | - | - | - | - | - | - | - |
| | 定当 | - | - | - | - | - | - | - | - | - | - | - | - | - | - | - |
| ヘルパンギーナ | 報告 | - | - | - | - | - | - | - | - | - | - | - | - | - | - | - |
| | 定当 | - | - | - | - | - | - | - | - | - | - | - | - | - | - | - |
| 流行性耳下腺炎 | 報告 | 2 | - | - | - | - | - | - | - | - | - | - | - | 1 | - | - |
| | 定当 | 0.06 | - | - | - | - | - | - | - | - | - | - | - | 0.03 | - | - |

<保健所別の患者報告数（和歌山県）>

(-:患者報告がない、…:保健所管内に定点が存在しない)

| | | 和歌山市 | 海南 | 岩出 | 橋本 | 湯浅 | 御坊 | 田辺 | 新宮 | 串本 |
|---------------|----|------|-----|------|------|------|-----|------|-------|----|
| インフルエンザ | 報告 | 40 | - | 15 | 14 | - | 3 | 4 | 34 | - |
| | 定当 | 2.67 | - | 2.5 | 2.33 | - | 1 | 0.57 | 11.33 | - |
| RSウイルス感染症 | 報告 | 1 | - | 1 | - | - | - | 2 | - | - |
| | 定当 | 0.11 | - | 0.25 | - | - | - | 0.5 | - | - |
| 咽頭結膜熱 | 報告 | 1 | - | 1 | - | - | - | 4 | - | - |
| | 定当 | 0.11 | - | 0.25 | - | - | - | 1 | - | - |
| A群溶血性レンサ球菌咽頭炎 | 報告 | 3 | 1 | 2 | - | 1 | - | 1 | 2 | - |
| | 定当 | 0.33 | 0.5 | 0.5 | - | 0.33 | - | 0.25 | 1 | - |
| 感染性胃腸炎 | 報告 | 43 | 11 | 14 | 2 | 14 | 3 | 7 | 5 | - |
| | 定当 | 4.78 | 5.5 | 3.5 | 0.5 | 4.67 | 1.5 | 1.75 | 2.5 | - |
| 水痘 | 報告 | 4 | - | 8 | 2 | - | 2 | 2 | 4 | - |
| | 定当 | 0.44 | - | 2 | 0.5 | - | 1 | 0.5 | 2 | - |
| 手足口病 | 報告 | 1 | - | - | - | - | - | - | - | - |
| | 定当 | 0.11 | - | - | - | - | - | - | - | - |
| 伝染性紅斑 | 報告 | - | - | 1 | - | - | - | - | - | - |
| | 定当 | - | - | 0.25 | - | - | - | - | - | - |
| 突発性発しん | 報告 | 5 | 1 | 4 | - | 2 | 4 | 3 | - | - |
| | 定当 | 0.56 | 0.5 | 1 | - | 0.67 | 2 | 0.75 | - | - |
| 百日咳 | 報告 | - | - | - | - | - | - | - | - | - |
| | 定当 | - | - | - | - | - | - | - | - | - |
| ヘルパンギーナ | 報告 | - | - | - | - | - | - | - | - | - |
| | 定当 | - | - | - | - | - | - | - | - | - |
| 流行性耳下腺炎 | 報告 | - | - | - | - | - | - | 1 | 1 | - |
| | 定当 | - | - | - | - | - | - | 0.25 | 0.5 | - |
| 急性出血性結膜炎 | 報告 | - | … | … | … | … | … | - | … | … |
| | 定当 | - | … | … | … | … | … | - | … | … |
| 流行性角結膜炎 | 報告 | 1 | … | … | … | … | … | - | … | … |
| | 定当 | 0.33 | … | … | … | … | … | - | … | … |
| 細菌性髄膜炎 | 報告 | - | … | - | - | - | - | - | - | … |
| | 定当 | - | … | - | - | - | - | - | - | … |
| 無菌性髄膜炎 | 報告 | - | … | - | - | - | - | - | - | … |
| | 定当 | - | … | - | - | - | - | - | - | … |
| マイコプラズマ肺炎 | 報告 | - | … | - | - | - | - | 6 | - | … |
| | 定当 | - | … | - | - | - | - | 3 | - | … |
| クラミジア肺炎 | 報告 | - | … | - | - | - | - | - | - | … |
| | 定当 | - | … | - | - | - | - | - | - | … |

和歌山県感染症情報（WIDR）2013年第18号

発行日：平成 25 年 5 月 9 日

発行元：和歌山県感染症情報センター

（和歌山県環境衛生研究センター内）

和歌山市砂山南 3-3-45

TEL 073-423-9570

E-mail e0318011@pref.wakayama.lg.jp

URL <http://www.pref.wakayama.lg.jp/prefg/031801/kishukko>

（お問い合わせ先）

和歌山県福祉保健部健康局健康推進課

和歌山市小松原通一丁目1番地

TEL 073-441-2657

E-mail e0412003@pref.wakayama.lg.jp

この WIDR は感染症新法に基づいて実施されている感染症発生動向調査から作成しています。ここに掲載した情報はあくまでも速報であり、今後の調査結果で訂正される可能性がありますのでご注意ください。