

和歌山県感染症報告<速報>

Wakayama Infectious Diseases Report (WIDR)

2014年第21号(週報)

2014年第21週(5月19日~5月25日)

◆◆ 注目すべき感染症の動向 ◆◆

— 麻しん : 今週も1人の患者報告あり! —

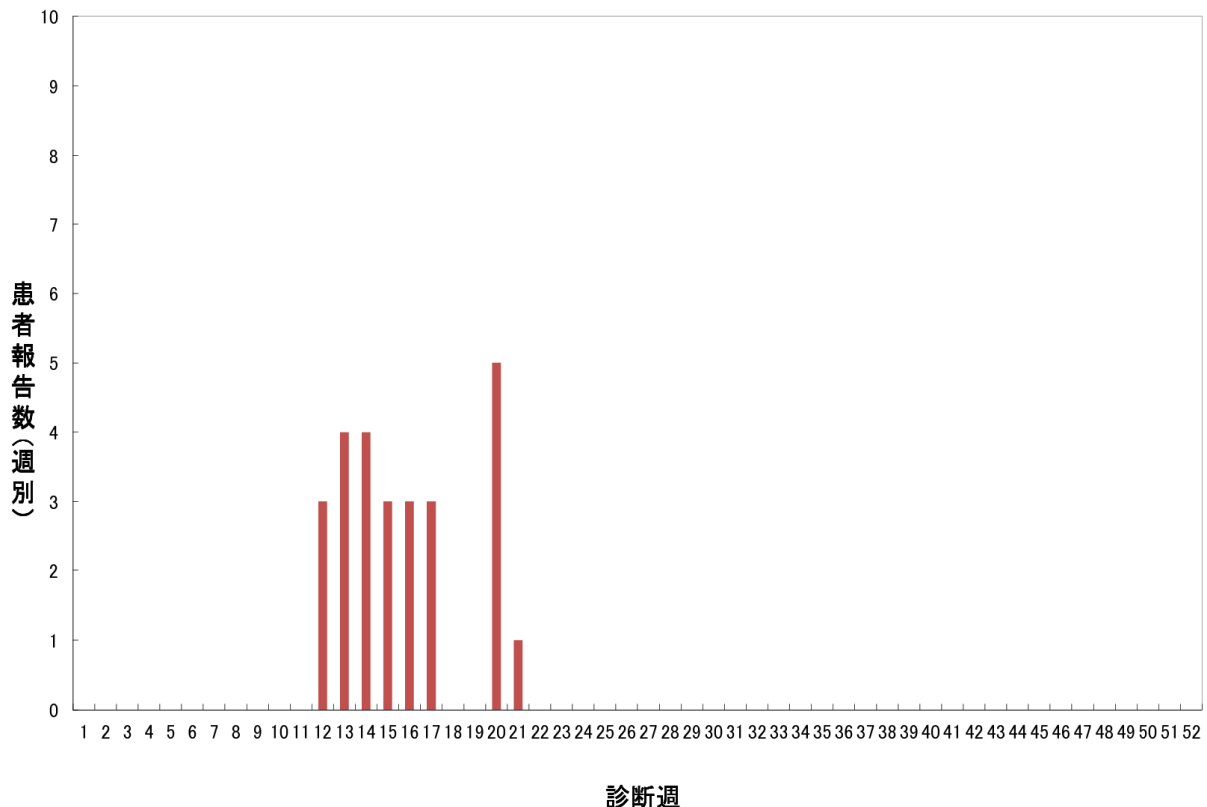
麻しん(はしか)は麻しんウイルスによって引き起こされる急性の全身感染症です。感染すると約10日後に発熱や咳、鼻水といった風邪のような症状が現れます。2~3日熱が続いた後、39℃以上の高熱と発疹が出現します。感染経路は主に空気感染ですが、飛沫感染、接触感染もあります。その感染力は非常に強く、ウイルスの直径が小さいため、うがい・手洗い、マスクの着用による予防が難しいです。麻しんワクチンの接種が有効な予防方法となります。

今週の和歌山県内での患者報告数は1人です。

第1週から第20週までの累積患者報告数は26人となっています。

年齢別にみると、5~9歳が34.6%と最も多く、次いで1~4歳が26.9%、20歳以上が19.2%となっています。

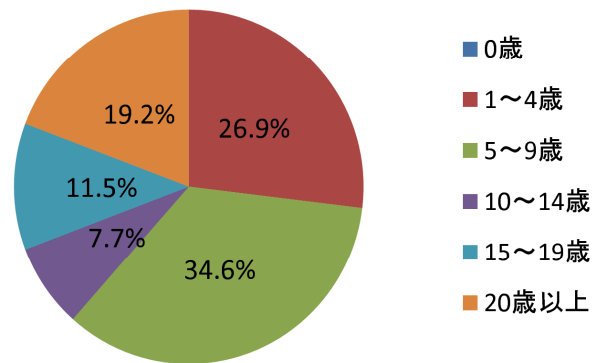
週別麻しん患者報告数(和歌山県)



保健所別累積報告数(人)

和歌山市	23
海南	0
岩出	2
橋本	0
湯浅	1
御坊	0
田辺	0
新宮	0
串本	0
計	26

年齢別累積報告数割合(和歌山県)



近年は成人の麻疹の患者の割合も増加しています。定期接種の対象者だけではなく、医療・教育関係者や海外渡航を計画している成人も、麻疹の罹患歴や接種歴が明らかでない場合は予防接種を検討してください。

麻疹についてはこちら：(国立感染症研究所 HP)

<http://www.nih.go.jp/niid/ja/diseases/ma/measles.html>

(麻疹に関する Q&A, 厚生労働省 HP)

<http://www.mhlw.go.jp/qa/kenkou/hashika/index.html>

全国の麻疹に関する統計(第20週分)はこちら：国立感染症研究所 HP

<http://www0.nih.go.jp/niid/idsc/idwr/diseases/measles/measles2014/meas14-20.pdf>

一 感染性胃腸炎：和歌山市、海南保健所管内で患者報告数10人を超える 一

今週の和歌山県全体定点当たり患者報告数は8.29人(前週：9.23人)と例年の同時期よりやや多い状況が依然として続いています。和歌山市保健所管内で定点当たり患者報告数が13.89人(前週：15.78人)、海南保健所管内で定点当たり患者報告数が12.00人(前週：8.00人)となっています。

全国における定点当たりの患者報告数は第20週で8.74人(第19週：6.36人)となっています。

感染予防には手洗いの励行、食品の十分な加熱、調理器具の消毒が大切です。患者の嘔吐物を処理する際には素手で触らない、塩素系漂白剤等を用いるなど二次感染に注意しましょう。

一 その他の感染症 一

(咽頭結膜熱)

和歌山県全体の定点当たり患者報告数は0.32人(前週：0.55人)と減少しましたが、田辺保健所管内では2.00人(前週：2.50人)と5週連続して警報レベルが続いています。

風しんワクチン接種に対する助成制度について

和歌山県では、県内の19歳以上50歳未満の妊娠を希望する女性と妊婦の夫を対象とした風しんワクチン接種費用の助成をおこなっています。

詳しくは、現在お住まいの各市町村の保健福祉関係課へお問い合わせください。

助成期間：平成26年4月1日～平成27年3月31日

○ 定点把握感染症の警報・注意報レベル基準値について

疾病	警報レベル		注意報レベル
	開始基準値	終息基準値	基準値
インフルエンザ	30	10	10
咽頭結膜熱	3	1	-
A群溶血性レンサ球菌咽頭炎	8	4	-
感染性胃腸炎	20	12	-
水痘	7	4	4
手足口病	5	2	-
伝染性紅斑	2	1	-
百日咳	1	0.1	-
ヘルパンギーナ	6	2	-
流行性耳下腺炎	6	2	3
急性出血性結膜炎	1	0.1	-
流行性角結膜炎	8	4	-

基準値はすべて定点当たりの報告数です。注意報の「-」は対象としないことを意味します。

◆◆ 全数把握感染症について ◆◆

<届出状況>

1) 当該週に診断された感染症のみ掲載しています。

- 1 類感染症：報告はありませんでした。
- 2 類感染症：結核 6 名
- 3 類感染症：報告はありませんでした。
- 4 類感染症：日本紅斑熱 1 名
- 5 類感染症：麻疹 1 名

2) 第 1 週から当該週までに診断された患者報告数を掲載しています。

疾病名	報告数
結核	95
腸管出血性大腸菌感染症	1
A型肝炎	5
つつが虫病	2
日本紅斑熱	1
レジオネラ症	2
アメーバ赤痢	1
劇症型溶血性レンサ球菌感染症	2
侵襲性インフルエンザ菌感染症	2
侵襲性肺炎球菌感染症	4
梅毒	1
破傷風	1
風しん	1
麻疹	26

◆◆ 5 類定点把握感染症（週報）について ◆◆

<各保健所の警報注意報レベル状況>

警報レベル

咽頭結膜熱（田辺保健所管内）

注意報レベル

ありません。

<年齢階級層別の患者報告数（和歌山県）>

（インフルエンザ）

		総数	～5ヶ月	～11ヶ月	1歳	2	3	4	5	6	7	8	9	10～14	15～19	20～29	30～39	40～49	50～59	60～69	70～79	80歳～
インフルエンザ	報告	22	-	-	1	1	1	3	2	1	4	3	-	3	1	-	-	1	-	-	-	1
	定当	0.44	-	-	0.02	0.02	0.02	0.06	0.04	0.02	0.08	0.06	-	0.06	0.02	-	-	0.02	-	-	-	0.02

（小児科定点対象感染症）

		総数	～5ヶ月	～11ヶ月	1歳	2	3	4	5	6	7	8	9	10～14	15～19	20歳～
RSウイルス感染症	報告	-	-	-	-	-	-	-	-	-	-	-	-	-	-	-
	定当	-	-	-	-	-	-	-	-	-	-	-	-	-	-	-
咽頭結膜熱	報告	10	-	-	1	3	1	5	-	-	-	-	-	-	-	-
	定当	0.32	-	-	0.03	0.1	0.03	0.16	-	-	-	-	-	-	-	-
A群溶血性レンサ球菌咽頭炎	報告	31	-	-	-	2	6	3	4	4	1	3	2	6	-	-
	定当	1	-	-	-	0.06	0.19	0.1	0.13	0.13	0.03	0.1	0.06	0.19	-	-
感染性胃腸炎	報告	257	-	8	32	49	33	30	29	17	13	9	9	17	-	11
	定当	8.29	-	0.26	1.03	1.58	1.06	0.97	0.94	0.55	0.42	0.29	0.29	0.55	-	0.35
水痘	報告	30	-	2	5	9	8	3	1	1	-	-	1	-	-	-
	定当	0.97	-	0.06	0.16	0.29	0.26	0.1	0.03	0.03	-	-	0.03	-	-	-
手足口病	報告	1	-	-	-	-	-	-	-	-	-	1	-	-	-	-
	定当	0.03	-	-	-	-	-	-	-	-	-	0.03	-	-	-	-
伝染性紅斑	報告	-	-	-	-	-	-	-	-	-	-	-	-	-	-	-
	定当	-	-	-	-	-	-	-	-	-	-	-	-	-	-	-
突発性発しん	報告	16	1	5	9	1	-	-	-	-	-	-	-	-	-	-
	定当	0.52	0.03	0.16	0.29	0.03	-	-	-	-	-	-	-	-	-	-
百日咳	報告	-	-	-	-	-	-	-	-	-	-	-	-	-	-	-
	定当	-	-	-	-	-	-	-	-	-	-	-	-	-	-	-
ヘルパンギーナ	報告	10	2	1	1	2	3	-	-	-	1	-	-	-	-	-
	定当	0.32	0.06	0.03	0.03	0.06	0.1	-	-	-	0.03	-	-	-	-	-
流行性耳下腺炎	報告	2	-	-	-	-	-	-	-	2	-	-	-	-	-	-
	定当	0.06	-	-	-	-	-	-	-	0.06	-	-	-	-	-	-

<保健所別の患者報告数（和歌山県）>

(-:患者報告がない、…:保健所管内に定点が存在しない)

		和歌山市	海南	岩出	橋本	湯浅	御坊	田辺	新宮	串本
インフルエンザ	報告	7	1	5	8	1	-	-	-	-
	定当	0.47	0.33	0.83	1.33	0.2	-	-	-	-
RSウイルス感染症	報告	-	-	-	-	-	-	-	-	-
	定当	-	-	-	-	-	-	-	-	-
咽頭結膜熱	報告	1	-	-	1	-	-	8	-	-
	定当	0.11	-	-	0.25	-	-	2	-	-
A群溶血性レンサ球菌咽頭炎	報告	4	4	3	5	-	-	11	4	-
	定当	0.44	2	0.75	1.25	-	-	2.75	2	-
感染性胃腸炎	報告	125	24	26	18	22	11	19	12	-
	定当	13.89	12	6.5	4.5	7.33	5.5	4.75	6	-
水痘	報告	10	1	6	4	7	2	-	-	-
	定当	1.11	0.5	1.5	1	2.33	1	-	-	-
手足口病	報告	1	-	-	-	-	-	-	-	-
	定当	0.11	-	-	-	-	-	-	-	-
伝染性紅斑	報告	-	-	-	-	-	-	-	-	-
	定当	-	-	-	-	-	-	-	-	-
突発性発しん	報告	7	-	1	1	3	-	2	2	-
	定当	0.78	-	0.25	0.25	1	-	0.5	1	-
百日咳	報告	-	-	-	-	-	-	-	-	-
	定当	-	-	-	-	-	-	-	-	-
ヘルパンギーナ	報告	1	-	3	2	4	-	-	-	-
	定当	0.11	-	0.75	0.5	1.33	-	-	-	-
流行性耳下腺炎	報告	-	-	2	-	-	-	-	-	-
	定当	-	-	0.5	-	-	-	-	-	-
急性出血性結膜炎	報告	-	…	…	…	…	…	-	…	…
	定当	-	…	…	…	…	…	-	…	…
流行性角結膜炎	報告	2	…	…	…	…	…	1	…	…
	定当	0.67	…	…	…	…	…	1	…	…
細菌性髄膜炎	報告	-	…	-	-	-	-	-	-	…
	定当	-	…	-	-	-	-	-	-	…
無菌性髄膜炎	報告	1	…	-	-	-	-	-	-	…
	定当	0.33	…	-	-	-	-	-	-	…
マイコプラズマ肺炎	報告	-	…	-	-	-	2	4	-	…
	定当	-	…	-	-	-	2	2	-	…
クラミジア肺炎	報告	-	…	-	-	-	-	-	-	…
	定当	-	…	-	-	-	-	-	-	…
感染性胃腸炎(ロタウイルス)	報告	6	…	1	-	-	-	2	-	…
	定当	2	…	1	-	-	-	1	-	…

和歌山県感染症情報（WIDR）2014年第21号

発行日：平成26年5月29日

発行元：和歌山県感染症情報センター

（和歌山県環境衛生研究センター内）

和歌山市砂山南3-3-45

TEL 073-423-9570

E-mail e0318011@pref.wakayama.lg.jp

URL <http://www.pref.wakayama.lg.jp/prefg/031801/kishukko>

（お問い合わせ先）

和歌山県福祉保健部健康局健康推進課

和歌山市小松原通一丁目1番地

TEL 073-441-2657

E-mail e0412003@pref.wakayama.lg.jp

このWIDRは感染症新法に基づいて実施されている感染症発生動向調査から作成しています。ここに掲載した情報はあくまでも速報であり、今後の調査結果で訂正される可能性がありますのでご注意ください。