

# 和歌山県感染症報告<速報>

Wakayama Infectious Diseases Report (WIDR)

2014年第1号(週報)

2014年第1週(12月30日~1月5日)

## ◆◆ 注目すべき感染症の動向 ◆◆

### 一 RSウイルス感染症：県全体の患者報告数は減少。田辺保健所管内が最も多い状況。一

RSウイルス感染症はRSウイルスを原因とする呼吸器感染症で、2歳までにはほぼ100%の子供が初感染を受けるとされています。また、生涯にわたり感染を繰り返す感染症です。

RSウイルス感染症についてはこちら：国立感染症研究所HP

<http://www.nih.go.jp/niid/ja/rs-virus-m/rs-virus-idwrc/3972-idwrc-1336-01.html>

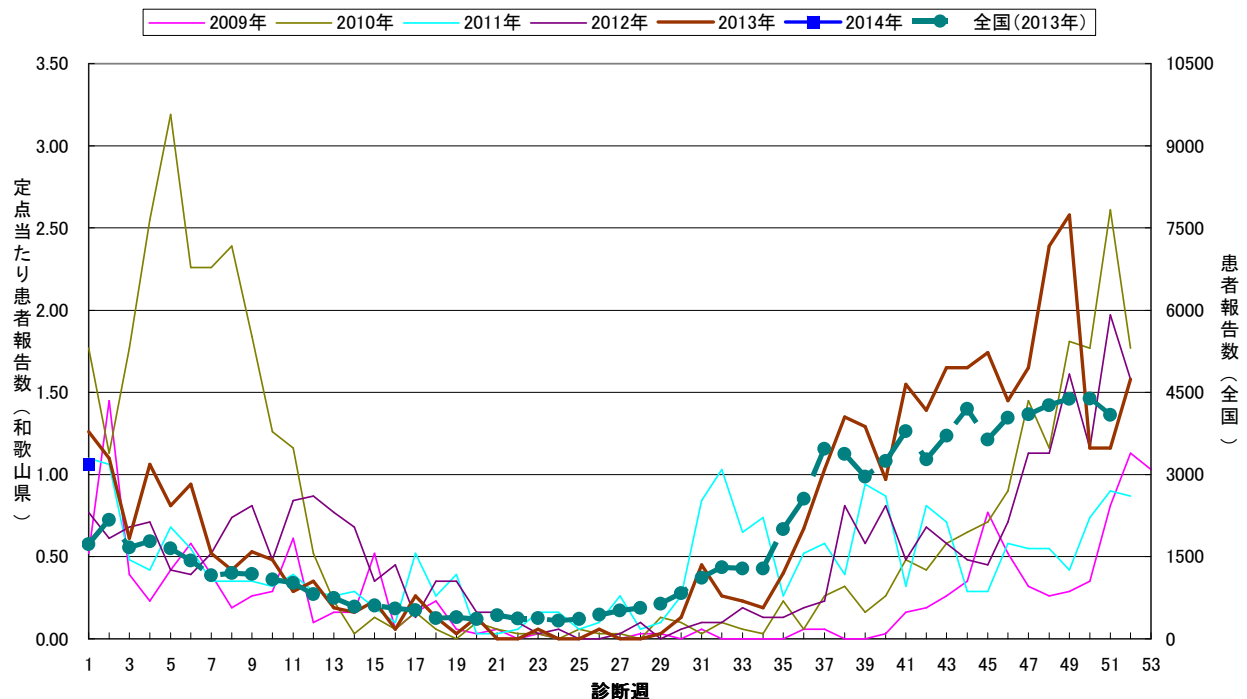
今週の和歌山県全体の定点当たり患者報告数は1.06人(前週：1.58人)と減少しました。保健所別では、田辺保健所管内が3.25人(前週：1.00人)と最も多くなっています。

全国の小児科定点医療機関から報告された患者報告数は、2013年第51週で4087人となっています。

この疾病は例年、年末から2月にかけて流行のピークとなることが多いですが、今年は例年よりも早めの増加傾向を示しており、今後の動向に注意し感染予防策をとることが必要です。

主な感染経路は飛沫感染と接触感染であることから、感染予防策としては、手洗い、うがいが基本です。また、咳の症状がある場合はマスクを着用する等、咳エチケットを心がけてください。

RSウイルス感染症



### 一 感染性胃腸炎：岩出保健所管内で患者報告数が最も多い状況。一

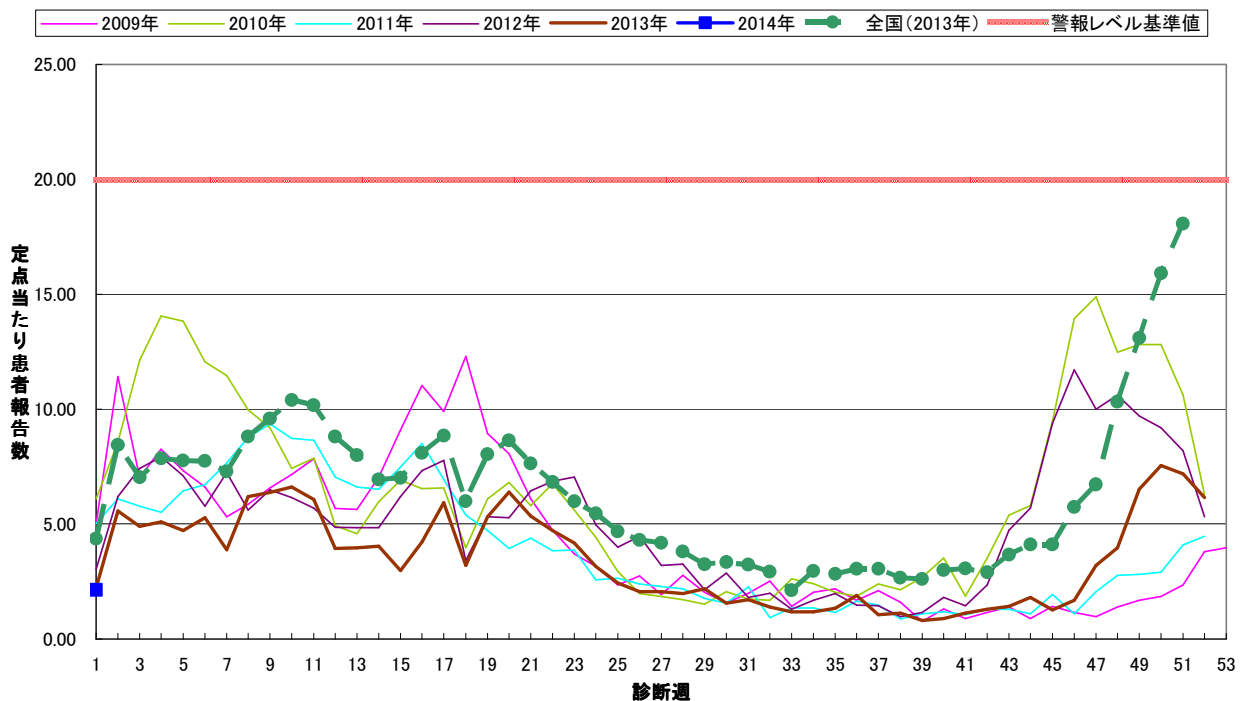
感染性胃腸炎は細菌やウイルス等を原因とする下痢、嘔吐を主症状とする感染症です。特に秋から春先にかけて患者報告数が多くなり、この時期はノロウイルスやロタウイルスが主な原因です。

今週の和歌山県全体定点当たり患者報告数は2.13人（前週：6.16人）と減少しました。保健所別にみると、岩出保健所管内が7.00人と最も多くなっています。過去の動向から、冬休みが明けてから患者報告数が増加することが予想されるので、注意が必要です。

全国における定点当たりの患者報告数は、2013年第51週で18.07人となっています。

ノロウイルスの感染力は非常に強く、感染経路としては経口感染や患者との接触による接触感染、患者の嘔吐物や便からの飛沫感染等があります。感染予防には手洗いの励行、患者の嘔吐物を処理する際は塩素系漂白剤等を用いて適切な処理をすることが大切です。

感染性胃腸炎(和歌山県全体)



### 一 インフルエンザ：新宮保健所管内で患者報告数が最も多い状況。一

今週の和歌山県全体定点当たり患者報告数は0.66人（前週：1.48人）と減少しました。

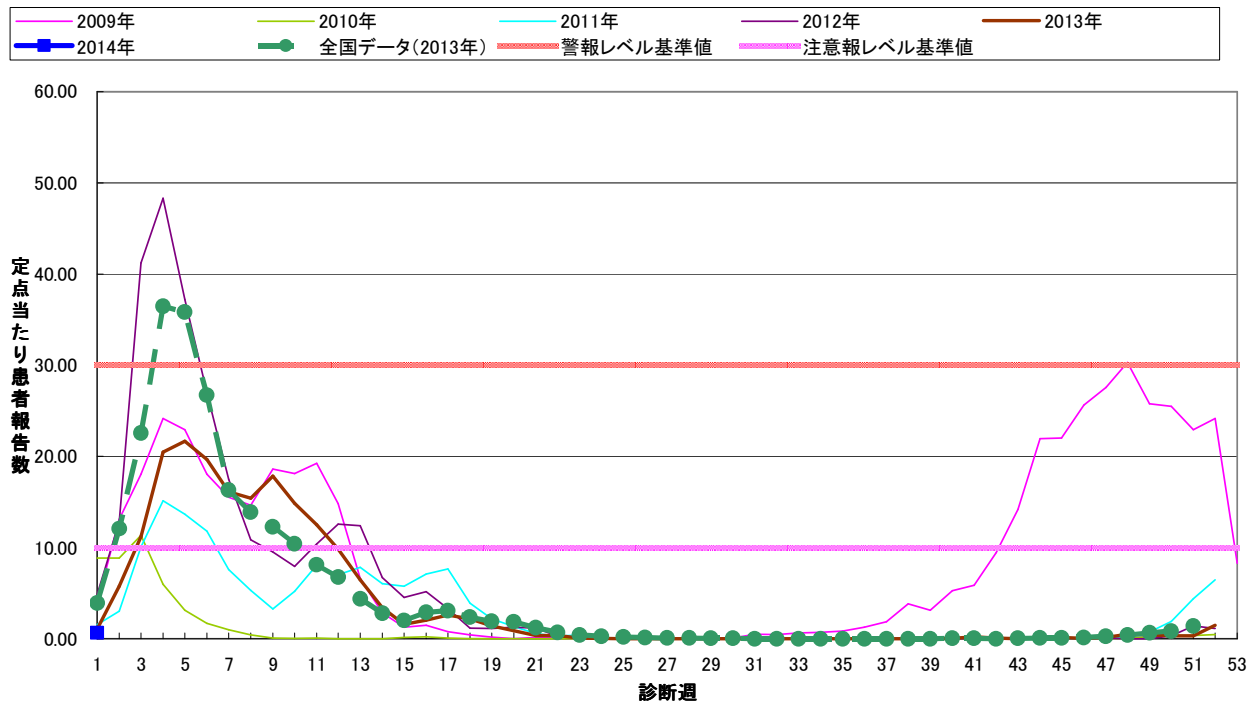
全国における定点当たり患者報告数は、2013年第51週で1.39人となっています。

例年は12月頃から患者報告数が増え始め、1～3月にかけて流行のピークを迎えます。和歌山県は流行シーズンに入っており、今後患者報告数が増加されることが予想され注意が必要です。

感染を予防するために、予防接種を受けたり、うがい・手洗いの励行、マスクの着用等による咳エチケットを心がけてください。

インフルエンザに関するQ&A（平成25年度版）はこちら：厚生労働省HP  
<http://www.mhlw.go.jp/bunya/kenkou/kekaku-kansenshou01/qa.html>

### インフルエンザ(和歌山県全体)



## 風しんワクチン接種に対する助成制度について

和歌山県では、県内の19歳以上50歳未満の妊娠を希望する女性と妊婦の夫を対象とした風しんワクチン接種費用の助成を実施しています。

詳しくは、現在お住まいの各市町村の保健福祉関係課へお問い合わせください。

**助成期間：平成25年5月21日～平成26年3月31日**

### ○ 定点把握感染症の警報・注意報レベル基準値について

疾病	警報レベル		注意報レベル
	開始基準値	終息基準値	基準値
インフルエンザ	30	10	10
咽頭結膜熱	3	1	-
A群溶血性レンサ球菌咽頭炎	8	4	-
感染性胃腸炎	20	12	-
水痘	7	4	4
手足口病	5	2	-
伝染性紅斑	2	1	-
百日咳	1	0.1	-
ヘルパンギーナ	6	2	-
流行性耳下腺炎	6	2	3
急性出血性結膜炎	1	0.1	-
流行性角結膜炎	8	4	-

基準値はすべて定点当たりの報告数です。注意報の「-」は対象としないことを意味します。

## ◆◆ 全数把握感染症について ◆◆

### <届出状況>

- 1) 当該週に診断された感染症のみ掲載しています。
  - 1類感染症：報告はありませんでした。
  - 2類感染症：報告はありませんでした。
  - 3類感染症：報告はありませんでした。
  - 4類感染症：報告はありませんでした。
  - 5類感染症：報告はありませんでした。

## ◆◆ 5類定点把握感染症（週報）について ◆◆

### <各保健所の警報注意報レベル状況>

#### 警報レベル

ありません。

#### 注意報レベル

ありません。

<年齢階級層別の患者報告数（和歌山県）>

（インフルエンザ）

		総数	～5ヶ月	～11ヶ月	1歳	2	3	4	5	6	7	8	9	10～14	15～19	20～29	30～39	40～49	50～59	60～69	70～79	80歳～
インフルエンザ	報告	33	1	-	-	2	1	2	1	-	-	1	3	6	4	6	2	1	2	-	-	1
	定当	0.66	0.02	-	-	0.04	0.02	0.04	0.02	-	-	0.02	0.06	0.12	0.08	0.12	0.04	0.02	0.04	-	-	0.02

（小児科定点対象感染症）

		総数	～5ヶ月	～11ヶ月	1歳	2	3	4	5	6	7	8	9	10～14	15～19	20歳～
RSウイルス感染症	報告	33	12	8	11	2	-	-	-	-	-	-	-	-	-	-
	定当	1.06	0.39	0.26	0.35	0.06	-	-	-	-	-	-	-	-	-	-
咽頭結膜熱	報告	8	-	-	3	2	1	2	-	-	-	-	-	-	-	-
	定当	0.26	-	-	0.1	0.06	0.03	0.06	-	-	-	-	-	-	-	-
A群溶血性レンサ球菌咽頭炎	報告	11	-	-	-	-	1	2	5	2	-	1	-	-	-	
	定当	0.35	-	-	-	-	0.03	0.06	0.16	0.06	-	0.03	-	-	-	
感染性胃腸炎	報告	66	-	14	15	6	3	9	2	3	2	-	1	8	-	3
	定当	2.13	-	0.45	0.48	0.19	0.1	0.29	0.06	0.1	0.06	-	0.03	0.26	-	0.1
水痘	報告	30	-	3	3	4	3	4	3	4	1	1	3	1	-	-
	定当	0.97	-	0.1	0.1	0.13	0.1	0.13	0.1	0.13	0.03	0.03	0.1	0.03	-	-
手足口病	報告	2	-	-	-	1	-	-	-	1	-	-	-	-	-	-
	定当	0.06	-	-	-	0.03	-	-	-	0.03	-	-	-	-	-	-
伝染性紅斑	報告	-	-	-	-	-	-	-	-	-	-	-	-	-	-	-
	定当	-	-	-	-	-	-	-	-	-	-	-	-	-	-	-
突発性発しん	報告	3	-	2	1	-	-	-	-	-	-	-	-	-	-	-
	定当	0.1	-	0.06	0.03	-	-	-	-	-	-	-	-	-	-	-
百日咳	報告	-	-	-	-	-	-	-	-	-	-	-	-	-	-	-
	定当	-	-	-	-	-	-	-	-	-	-	-	-	-	-	-
ヘルパンギーナ	報告	-	-	-	-	-	-	-	-	-	-	-	-	-	-	-
	定当	-	-	-	-	-	-	-	-	-	-	-	-	-	-	-
流行性耳下腺炎	報告	1	-	-	-	-	-	-	-	-	-	-	-	1	-	-
	定当	0.03	-	-	-	-	-	-	-	-	-	-	-	0.03	-	-



<保健所別の患者報告数（和歌山県）>

(-:患者報告がない、…:保健所管内に定点が存在しない)

		和歌山市	海南	岩出	橋本	湯浅	御坊	田辺	新宮	串本
インフルエンザ	報告	11	1	4	1	5	-	2	8	1
	定当	0.73	0.33	0.67	0.17	1	-	0.29	2.67	0.5
RSウイルス感染症	報告	12	-	5	-	-	3	13	-	-
	定当	1.33	-	1.25	-	-	1.5	3.25	-	-
咽頭結膜熱	報告	1	-	2	-	-	-	4	1	-
	定当	0.11	-	0.5	-	-	-	1	0.5	-
A群溶血性レンサ球菌咽頭炎	報告	3	-	2	-	-	2	1	3	-
	定当	0.33	-	0.5	-	-	1	0.25	1.5	-
感染性胃腸炎	報告	15	-	28	-	7	2	12	2	-
	定当	1.67	-	7	-	2.33	1	3	1	-
水痘	報告	4	-	9	5	5	-	7	-	-
	定当	0.44	-	2.25	1.25	1.67	-	1.75	-	-
手足口病	報告	2	-	-	-	-	-	-	-	-
	定当	0.22	-	-	-	-	-	-	-	-
伝染性紅斑	報告	-	-	-	-	-	-	-	-	-
	定当	-	-	-	-	-	-	-	-	-
突発性発しん	報告	1	-	-	-	1	-	1	-	-
	定当	0.11	-	-	-	0.33	-	0.25	-	-
百日咳	報告	-	-	-	-	-	-	-	-	-
	定当	-	-	-	-	-	-	-	-	-
ヘルパンギーナ	報告	-	-	-	-	-	-	-	-	-
	定当	-	-	-	-	-	-	-	-	-
流行性耳下腺炎	報告	1	-	-	-	-	-	-	-	-
	定当	0.11	-	-	-	-	-	-	-	-
急性出血性結膜炎	報告	-	…	…	…	…	…	-	…	…
	定当	-	…	…	…	…	…	-	…	…
流行性角結膜炎	報告	-	…	…	…	…	…	-	…	…
	定当	-	…	…	…	…	…	-	…	…
細菌性髄膜炎	報告	-	…	-	-	-	-	-	-	…
	定当	-	…	-	-	-	-	-	-	…
無菌性髄膜炎	報告	-	…	-	-	-	-	-	-	…
	定当	-	…	-	-	-	-	-	-	…
マイコプラズマ肺炎	報告	-	…	-	1	-	-	1	-	…
	定当	-	…	-	0.5	-	-	0.5	-	…
クラミジア肺炎	報告	-	…	-	-	-	-	-	-	…
	定当	-	…	-	-	-	-	-	-	…
感染性胃腸炎(ロタウイルス)	報告	-	…	1	-	-	-	-	-	…
	定当	-	…	1	-	-	-	-	-	…











## 和歌山県感染症情報（WIDR）2014 年第 1 号

発行日：平成 26 年 1 月 10 日

発行元：和歌山県感染症情報センター

（和歌山県環境衛生研究センター内）

和歌山市砂山南 3-3-45

TEL 073-423-9570

E-mail [e0318011@pref.wakayama.lg.jp](mailto:e0318011@pref.wakayama.lg.jp)

URL <http://www.pref.wakayama.lg.jp/prefg/031801/kishukko>

（お問い合わせ先）

和歌山県福祉保健部健康局健康推進課

和歌山市小松原通一丁目 1 番地

TEL 073-441-2657

E-mail [e0412003@pref.wakayama.lg.jp](mailto:e0412003@pref.wakayama.lg.jp)

この WIDR は感染症新法に基づいて実施されている感染症発生動向調査から作成しています。ここに掲載した情報はあくまでも速報であり、今後の調査結果で訂正される可能性がありますのでご注意ください。