

# 和歌山県感染症報告<速報>

Wakayama Infectious Diseases Report (WIDR)

2015年第47号(週報)

2015年第47週(11月16日~11月22日)

## ◆◆ 注目すべき感染症の動向 ◆◆

### — 伝染性紅斑 過去5年間の同時期に比べかなり多い！海南、岩出、湯浅保健所管内で警報！ —

伝染性紅斑は、ほっぺがりんごのように赤くなるのでりんご病ともよばれ、ヒトパルボウイルスB19というウイルスが原因で幼児期～学童期に多くかかる感染症です。

県全体の定点当たり患者報告数は、0.87人(前週：1.06人)と減少しましたが、過去5年間の同時期に比べかなり多い状況です。

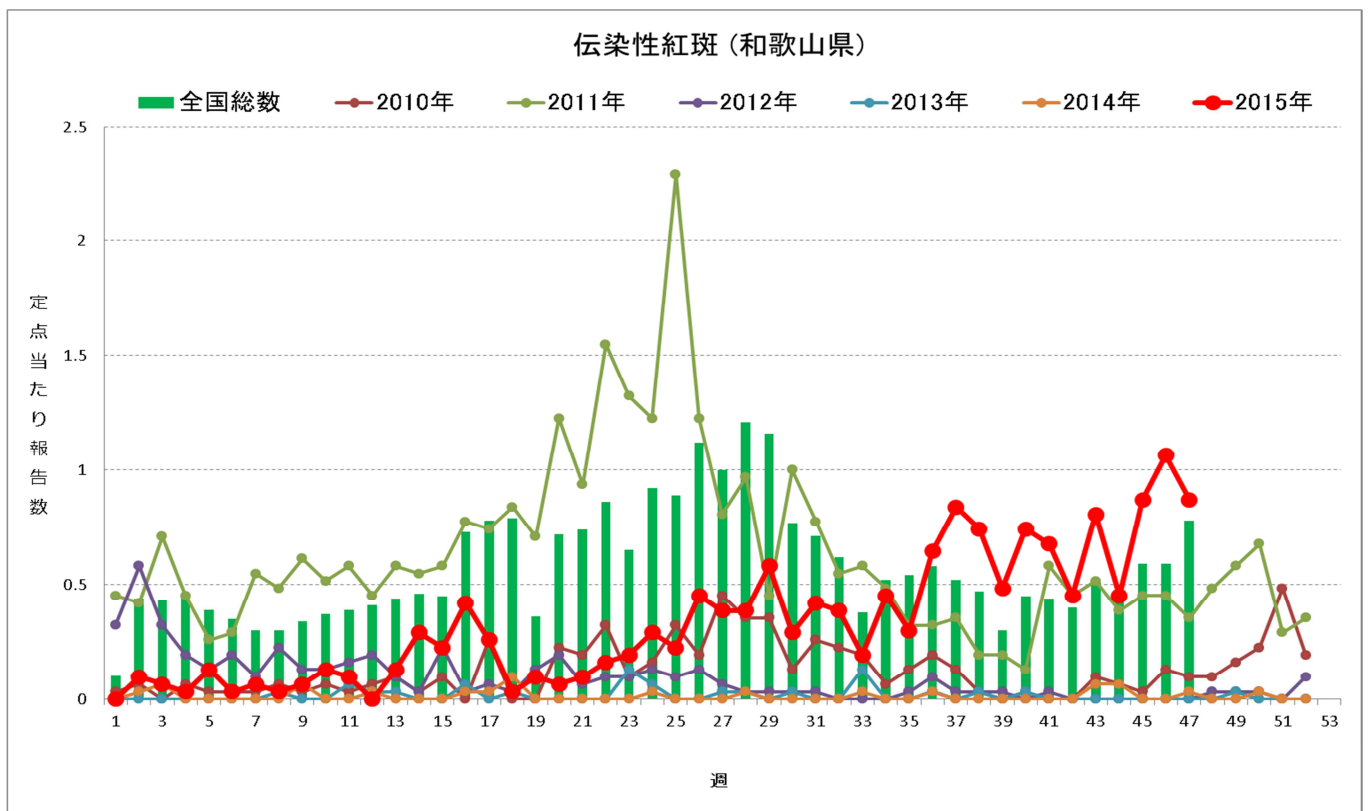
保健所別では、定点当たり患者報告数が岩出保健所管内で2.00人(前週：0.75人)、湯浅保健所管内で2.00人(前週：4.00人)となっています。

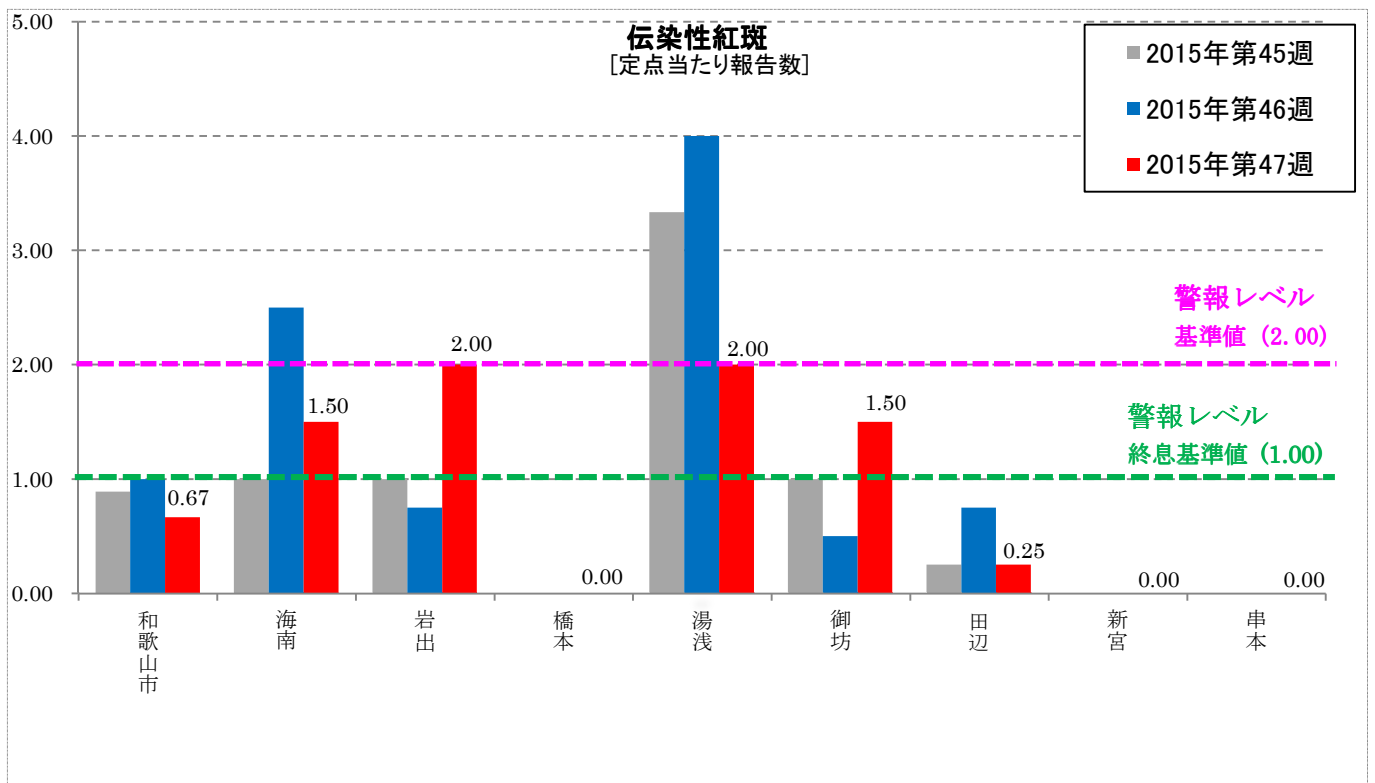
全国的には患者報告数は0.78人(前週：0.59人)と増加し、過去5年間の同時期に比べかなり多い状況です。

この疾病の感染経路は、飛沫感染および接触感染です。感染予防のために、手洗いうがいを励行しましょう。

伝染性紅斑に関する説明はこちら：(国立感染症研究所HP)

<http://www.nih.go.jp/niid/ja/kansennohanashi/443-5th-disease.html>





## — A群溶血性レンサ球菌咽頭炎 —

A群溶血性レンサ球菌咽頭炎とは、A群溶血性レンサ球菌による上気道感染症で、突然の発熱と全身倦怠感、咽頭痛によって発症し、しばしば嘔吐を伴う細菌性の感染症です。

和歌山県全体の定点当たり患者報告数は、0.84人（前週：1.03人）と減少し、過去5年間の同時期に比べやや少ない状況ですが、全国的に流行していますので今後の動向に注意してください。

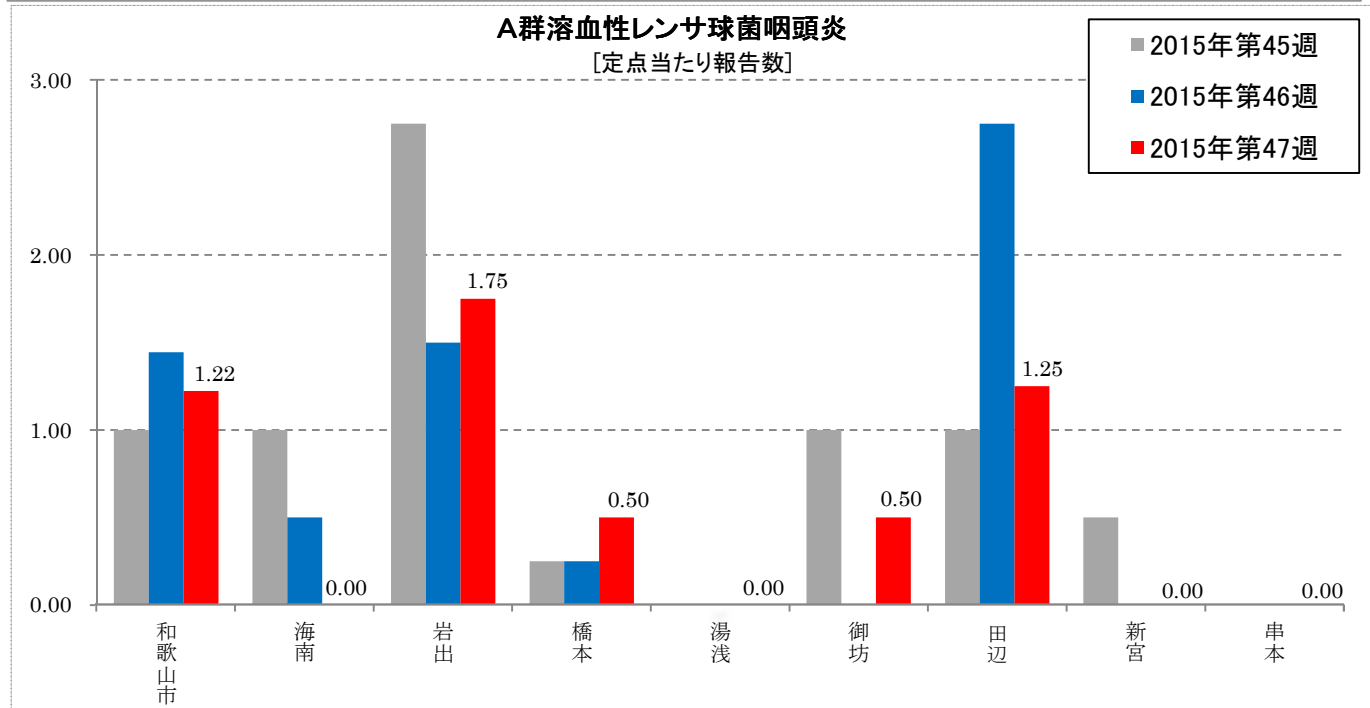
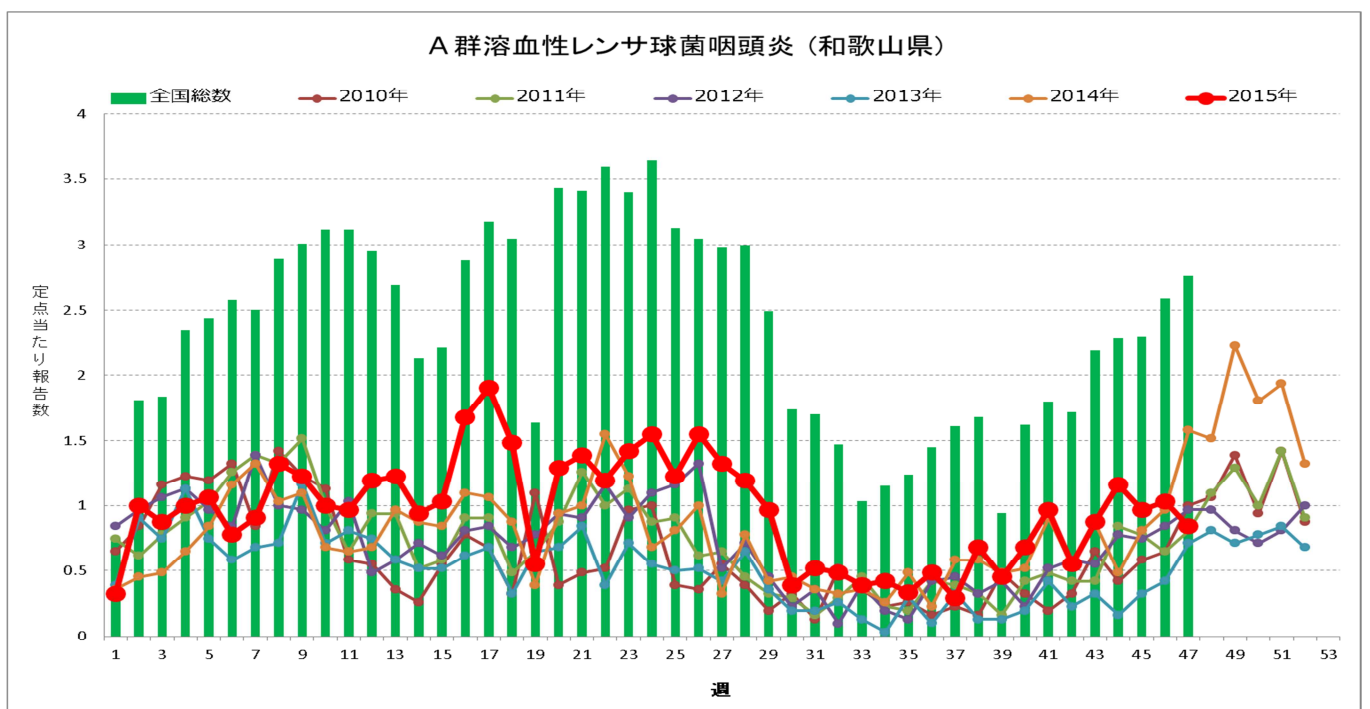
保健所別では、岩出保健所管内が1.75人（前週：1.50人）と最も多くなっています。

全国的には患者報告数は2.76人（前週：2.59人）と増加し、過去5年間の同時期に比べかなり多い状況です。

主な感染経路は飛沫感染と接触感染であることから、手洗い、うがいを徹底し、感染者とのタオルの共有は避ける等、予防に努めましょう。また、せきの症状がある場合はマスクを着用する等、せきエチケットを心がけてください。

A群溶血性レンサ球菌咽頭炎に関する説明はこちら：（国立感染症研究所HP）

<http://www.nih.go.jp/niid/ja/kansennohanashi/340-group-a-streptococcus-intro.html>



— **RSウイルス感染症** : 今後の動向注意! —

RSウイルス感染症はRSウイルスを原因とする呼吸器感染症で、2歳までにほぼ100%の子供が初感染を受けるとされています。また、生涯にわたり感染を繰り返す感染症です。

和歌山県全体の定点当たり患者報告数は、1.10人（前週：0.84人）と増加し、過去5年間の同時期とほぼ同じ状況です。全国的に流行しており、例年冬から春にかけて流行がみられるため今後の動向に注意してください。

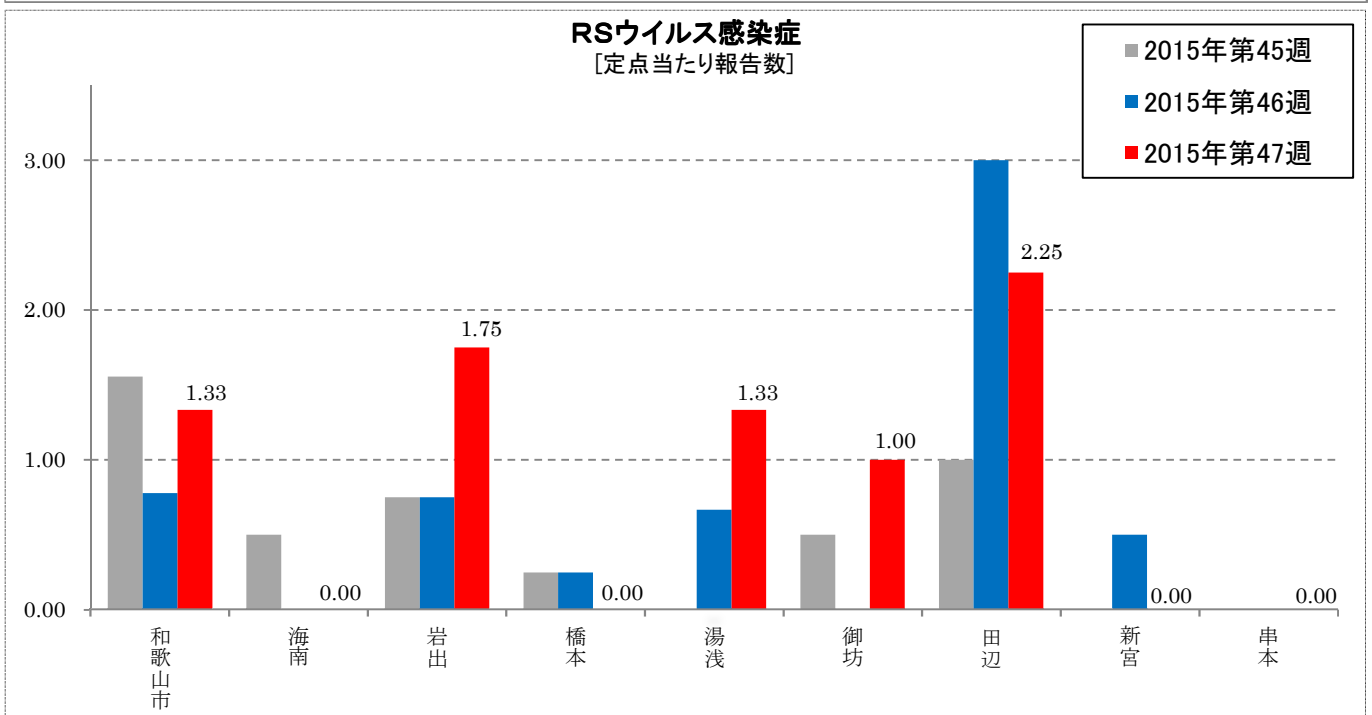
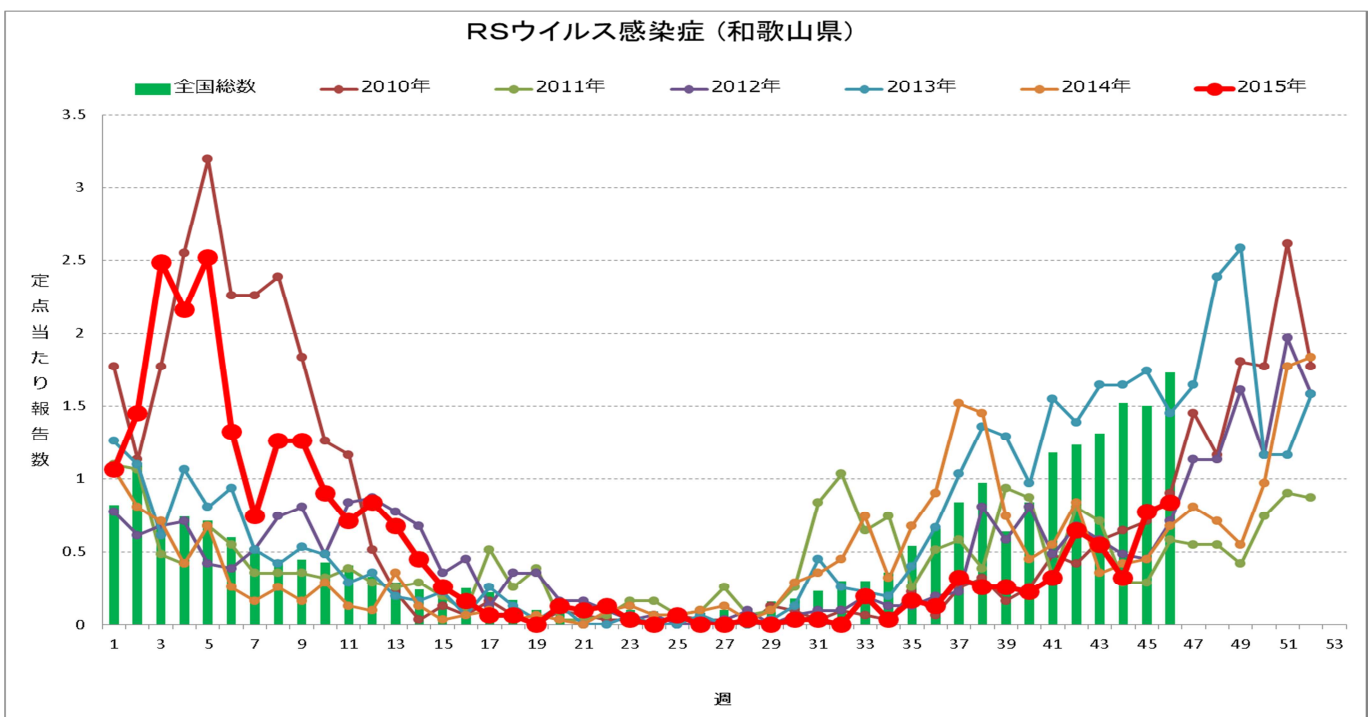
保健所別では、田辺保健所管内が2.25人（前週：3.00人）と最も多くなっています。

全国的には患者報告数は2.13人（前週：1.73人）と増加し、過去5年間の同時期に比べかなり多い状況です。

主な感染経路は飛沫感染と接触感染であることから、感染予防対策としては手洗い、うがいが基本です。また、せきの症状がある場合はマスクを着用する等、せきエチケットを心がけてください。

RSウイルス感染症の詳しい説明はこちら：（国立感染症研究所HP）

<http://www.nih.go.jp/niid/ja/kansennohanashi/317-rs-intro.html>



## ◆◆ これから注意が必要な感染症 ◆◆

### － 感染性胃腸炎 －

感染性胃腸炎は細菌やウイルス等を原因とする下痢、嘔吐を主症状とする感染症です。特に秋から春先にかけて患者報告数が多くなり、この時期はノロウイルスやロタウイルスが主な原因です。

和歌山県全体の定点当たり患者報告数は5.81人（前週：3.68人）と増加しましたが、過去5年間の同時期と比べ少ない状況です。今後患者報告数が増加していくことが予想されますので注意してください。

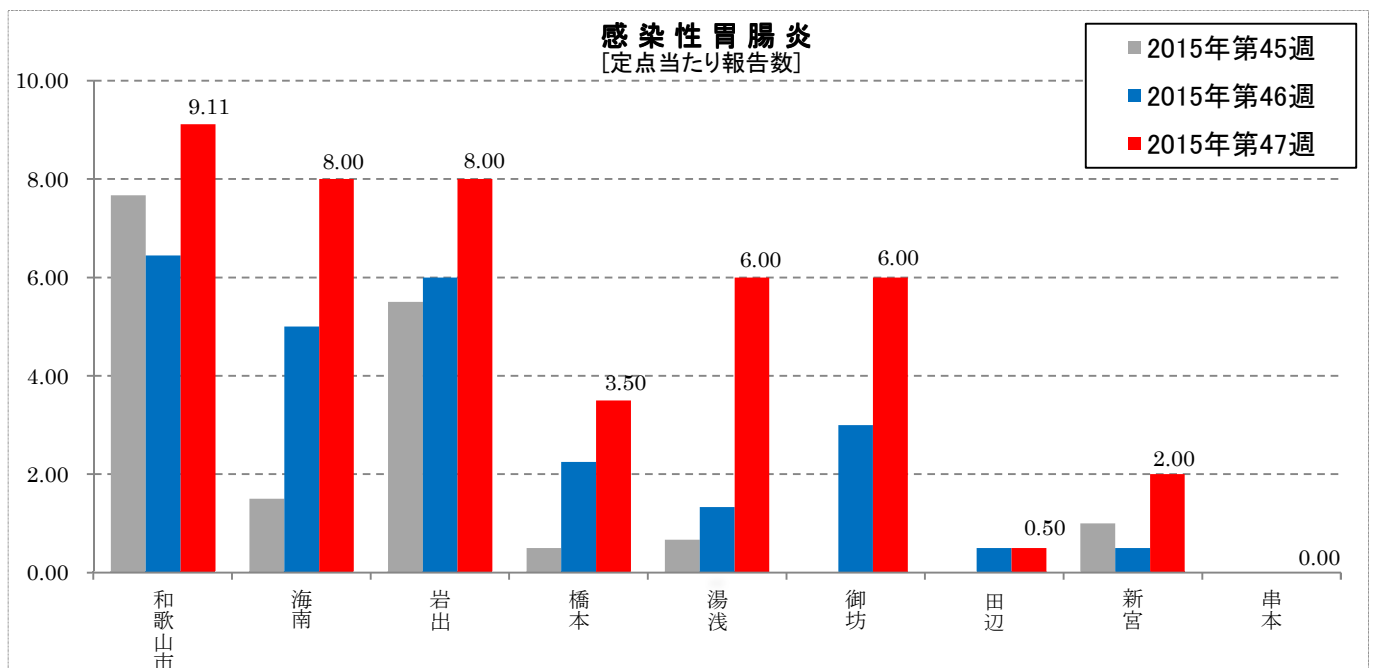
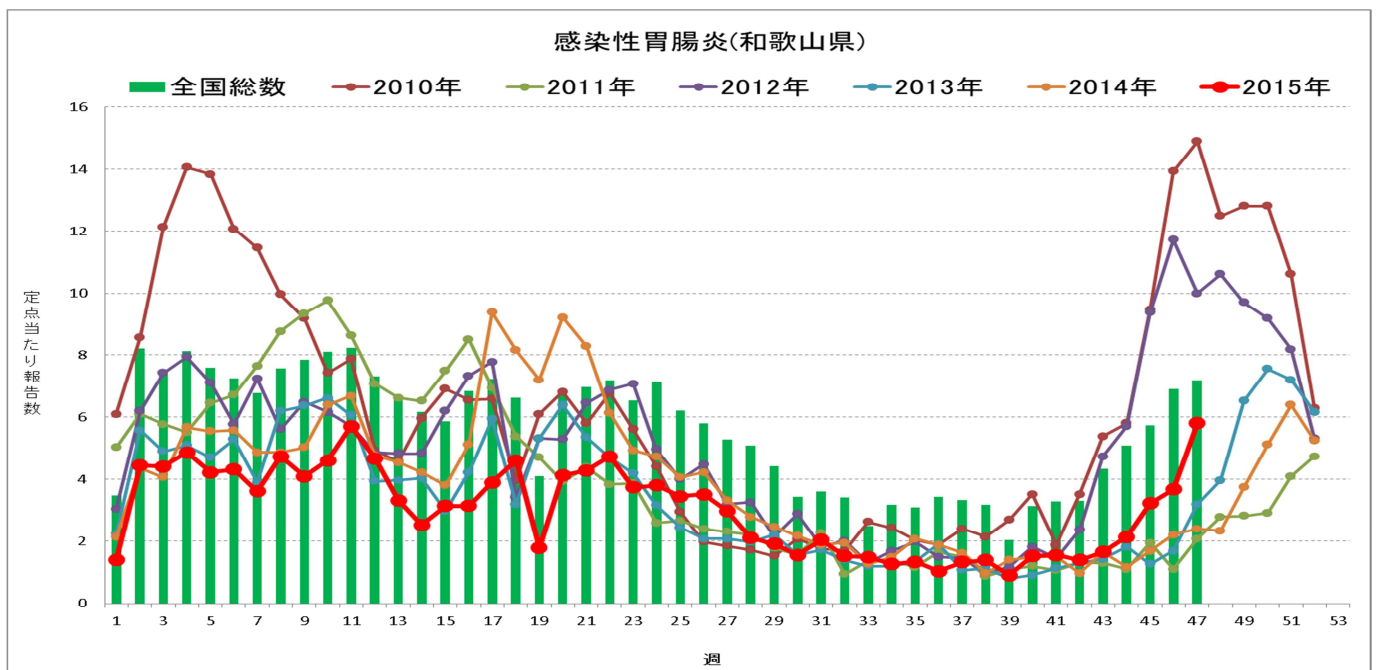
保健所別にみると、和歌山市保健所管内が9.11人（前週：6.44人）と最も多くなっています。

全国的には患者報告数は7.18人（前週：6.89人）と増加しましたが、過去5年間の同時期に比べ少ない状況です。

ノロウイルスの感染力は非常に強く、感染経路としては経口感染や患者との接触による接触感染、患者の嘔吐物や便からの飛沫感染等があります。感染予防には手洗いの励行、患者の嘔吐物を処理する際は塩素系漂白剤等を用いて適切な処理をすることが大切です。

感染性胃腸炎の詳しい説明はこちら：(国立感染症研究所HP)

(<http://www.nih.go.jp/niid/ja/kansennohanashi/383-intestinal-intro.html>)



## 風しんワクチン接種に対する助成制度について

和歌山県では、県内の19歳以上50歳未満の妊娠を希望する女性と妊婦の夫を対象とした風しんワクチン接種費用の助成をおこなっています。

詳しくは、現在お住まいの各市町村の保健福祉関係課へお問い合わせください。

**助成期間：平成27年4月1日～平成28年3月31日**

### ○ 定点把握感染症の警報・注意報レベル基準値について

疾病	警報レベル		注意報レベル
	開始基準値	終息基準値	基準値
インフルエンザ	30	10	10
咽頭結膜熱	3	1	-
A群溶血性レンサ球菌咽頭炎	8	4	-
感染性胃腸炎	20	12	-
水痘	7	4	4
手足口病	5	2	-
伝染性紅斑	2	1	-
百日咳	1	0.1	-
ヘルパンギーナ	6	2	-
流行性耳下腺炎	6	2	3
急性出血性結膜炎	1	0.1	-
流行性角結膜炎	8	4	-

基準値はすべて定点当たりの報告数です。注意報の「-」は対象としないことを意味します。

## ◆◆ 全数把握感染症について ◆◆

### <届出状況>

(1) 当該週に診断された感染症のみ掲載しています。

- 1 類感染症：報告はありませんでした。
- 2 類感染症：結核 4 名
- 3 類感染症：報告はありませんでした。
- 4 類感染症：つつが虫病 1 名
- 5 類感染症：報告はありませんでした。

(2) 第 1 週から当該週までに診断された患者報告数を掲載しています。

疾病名	報告数
結核	166
細菌性赤痢	2
腸管出血性大腸菌感染症	8
A 型肝炎	1
重症熱性血小板減少症候群	1
つつが虫病	3
デング熱	1
日本紅斑熱	17
レジオネラ症	7
レプトスピラ症	1
アメーバ赤痢	3
ウイルス性肝炎	2
カルバペネム耐性腸内細菌感染症	3
急性脳炎	1
クロイツフェルト・ヤコブ病	1
劇症型溶血性レンサ球菌感染症	3
後天性免疫不全症候群	8
ジアルジア症	2
侵襲性インフルエンザ菌感染症	1
侵襲性肺炎球菌感染症	14
梅毒	19
播種性クリプトコックス症	2
破傷風	1

## ◆◆ 5 類定点把握感染症(週報)について ◆◆

### <各保健所の警報注意報レベル状況>

#### 警報レベル

伝染性紅斑（海南保健所管内、岩出保健所管内、湯浅保健所管内）

#### 注意報レベル

ありません。

<年齢階級層別の患者報告数（和歌山県）>

（インフルエンザ）

		総数	～5ヶ月	～11ヶ月	1歳	2	3	4	5	6	7	8	9	10～14	15～19	20～29	30～39	40～49	50～59	60～69	70～79	80歳～
インフルエンザ	報告	8	-	-	-	-	1	2	-	-	-	2	1	1	-	-	1	-	-	-	-	-
	定当	0.16	-	-	-	-	0.02	0.04	-	-	-	0.04	0.02	0.02	-	-	0.02	-	-	-	-	-

（小児科定点対象感染症）

		総数	～5ヶ月	～11ヶ月	1歳	2	3	4	5	6	7	8	9	10～14	15～19	20歳～
RSウイルス感染症	報告	34	10	4	9	9	1	1	-	-	-	-	-	-	-	-
	定当	1.1	0.32	0.13	0.29	0.29	0.03	0.03	-	-	-	-	-	-	-	-
咽頭結膜熱	報告	9	-	-	3	2	1	1	1	1	-	-	-	-	-	-
	定当	0.29	-	-	0.1	0.06	0.03	0.03	0.03	0.03	-	-	-	-	-	-
A群溶血性レンサ球菌咽頭炎	報告	26	-	-	-	-	4	2	5	6	1	3	3	2	-	-
	定当	0.84	-	-	-	-	0.13	0.06	0.16	0.19	0.03	0.1	0.1	0.06	-	-
感染性胃腸炎	報告	180	-	12	39	23	16	23	21	11	9	4	4	14	-	4
	定当	5.81	-	0.39	1.26	0.74	0.52	0.74	0.68	0.35	0.29	0.13	0.13	0.45	-	0.13
水痘	報告	15	-	-	1	1	1	5	-	2	1	2	2	-	-	-
	定当	0.48	-	-	0.03	0.03	0.03	0.16	-	0.06	0.03	0.06	0.06	-	-	-
手足口病	報告	4	-	-	2	1	-	-	-	-	-	-	-	1	-	-
	定当	0.13	-	-	0.06	0.03	-	-	-	-	-	-	-	0.03	-	-
伝染性紅斑	報告	27	-	-	2	-	5	3	2	4	3	1	3	4	-	-
	定当	0.87	-	-	0.06	-	0.16	0.1	0.06	0.13	0.1	0.03	0.1	0.13	-	-
突発性発しん	報告	16	1	1	9	4	1	-	-	-	-	-	-	-	-	-
	定当	0.52	0.03	0.03	0.29	0.13	0.03	-	-	-	-	-	-	-	-	-
百日咳	報告	-	-	-	-	-	-	-	-	-	-	-	-	-	-	-
	定当	-	-	-	-	-	-	-	-	-	-	-	-	-	-	-
ヘルパンギーナ	報告	3	-	-	1	1	-	1	-	-	-	-	-	-	-	-
	定当	0.1	-	-	0.03	0.03	-	0.03	-	-	-	-	-	-	-	-
流行性耳下腺炎	報告	3	-	-	-	-	1	-	-	-	1	-	-	1	-	-
	定当	0.1	-	-	-	-	0.03	-	-	-	0.03	-	-	0.03	-	-





<保健所別の患者報告数（和歌山県）>

(-:患者報告がない、…:保健所管内に定点が存在しない)

		和歌山市	海南	岩出	橋本	湯浅	御坊	田辺	新宮	串本
インフルエンザ	報告	5	1	2	-	-	-	-	-	-
	定当	0.33	0.33	0.33	-	-	-	-	-	-
RSウイルス感染症	報告	12	-	7	-	4	2	9	-	-
	定当	1.33	-	1.75	-	1.33	1	2.25	-	-
咽頭結膜熱	報告	-	-	1	1	-	1	6	-	-
	定当	-	-	0.25	0.25	-	0.5	1.5	-	-
A群溶血性レンサ球菌咽頭炎	報告	11	-	7	2	-	1	5	-	-
	定当	1.22	-	1.75	0.5	-	0.5	1.25	-	-
感染性胃腸炎	報告	82	16	32	14	18	12	2	4	-
	定当	9.11	8	8	3.5	6	6	0.5	2	-
水痘	報告	5	-	2	1	6	-	1	-	-
	定当	0.56	-	0.5	0.25	2	-	0.25	-	-
手足口病	報告	3	-	1	-	-	-	-	-	-
	定当	0.33	-	0.25	-	-	-	-	-	-
伝染性紅斑	報告	6	3	8	-	6	3	1	-	-
	定当	0.67	1.5	2	-	2	1.5	0.25	-	-
突発性発しん	報告	8	2	2	1	1	1	1	-	-
	定当	0.89	1	0.5	0.25	0.33	0.5	0.25	-	-
百日咳	報告	-	-	-	-	-	-	-	-	-
	定当	-	-	-	-	-	-	-	-	-
ヘルパンギーナ	報告	1	-	2	-	-	-	-	-	-
	定当	0.11	-	0.5	-	-	-	-	-	-
流行性耳下腺炎	報告	-	-	2	1	-	-	-	-	-
	定当	-	-	0.5	0.25	-	-	-	-	-
急性出血性結膜炎	報告	-	…	…	…	…	…	-	…	…
	定当	-	…	…	…	…	…	-	…	…
流行性角結膜炎	報告	2	…	…	…	…	…	1	…	…
	定当	0.67	…	…	…	…	…	1	…	…
細菌性髄膜炎	報告	-	…	-	-	-	-	-	-	…
	定当	-	…	-	-	-	-	-	-	…
無菌性髄膜炎	報告	-	…	-	-	-	-	-	-	…
	定当	-	…	-	-	-	-	-	-	…
マイコプラズマ肺炎	報告	1	…	-	-	-	2	-	-	…
	定当	0.33	…	-	-	-	2	-	-	…
クラミジア肺炎	報告	-	…	-	-	-	-	-	-	…
	定当	-	…	-	-	-	-	-	-	…
感染性胃腸炎(ロタウイルス)	報告	-	…	-	-	-	-	-	-	…
	定当	-	…	-	-	-	-	-	-	…









**和歌山県感染症情報（WIDR）2015年第47号**

発行日：平成27年11月26日

発行元：和歌山県感染症情報センター

（和歌山県環境衛生研究センター内）

和歌山市砂山南3-3-45

TEL 073-423-9570

E-mail [e0318011@pref.wakayama.lg.jp](mailto:e0318011@pref.wakayama.lg.jp)

URL <http://www.pref.wakayama.lg.jp/prefg/031801/kishukko>

（お問い合わせ先）

和歌山県福祉保健部健康局健康推進課

和歌山市小松原通一丁目1番地

TEL 073-441-2657

E-mail [e0412003@pref.wakayama.lg.jp](mailto:e0412003@pref.wakayama.lg.jp)

このWIDRは感染症新法に基づいて実施されている感染症発生动向調査から作成しています。ここに掲載した情報はあくまでも速報であり、今後の調査結果で訂正される可能性がありますのでご注意ください。