

和歌山県感染症報告<速報>

Wakayama Infectious Diseases Report (WIDR)

2015年第39号(週報)

2015年第39週(9月21日~9月27日)

◆◆ 注目すべき感染症の動向 ◆◆

一 手足口病 : 和歌山市保健所管内で警報レベル続く!! 一

手足口病は、口の中や、手足などに水疱性の発疹が出る、ウイルスの感染によって起こる感染症で子どもを中心に、主に夏に流行する感染症です。

今週の和歌山県全体定点当たり患者報告数は2.23人(前週:3.94人)と大きく減少しましたが、過去5年間の同時期に比べかなり多い状況となっています。

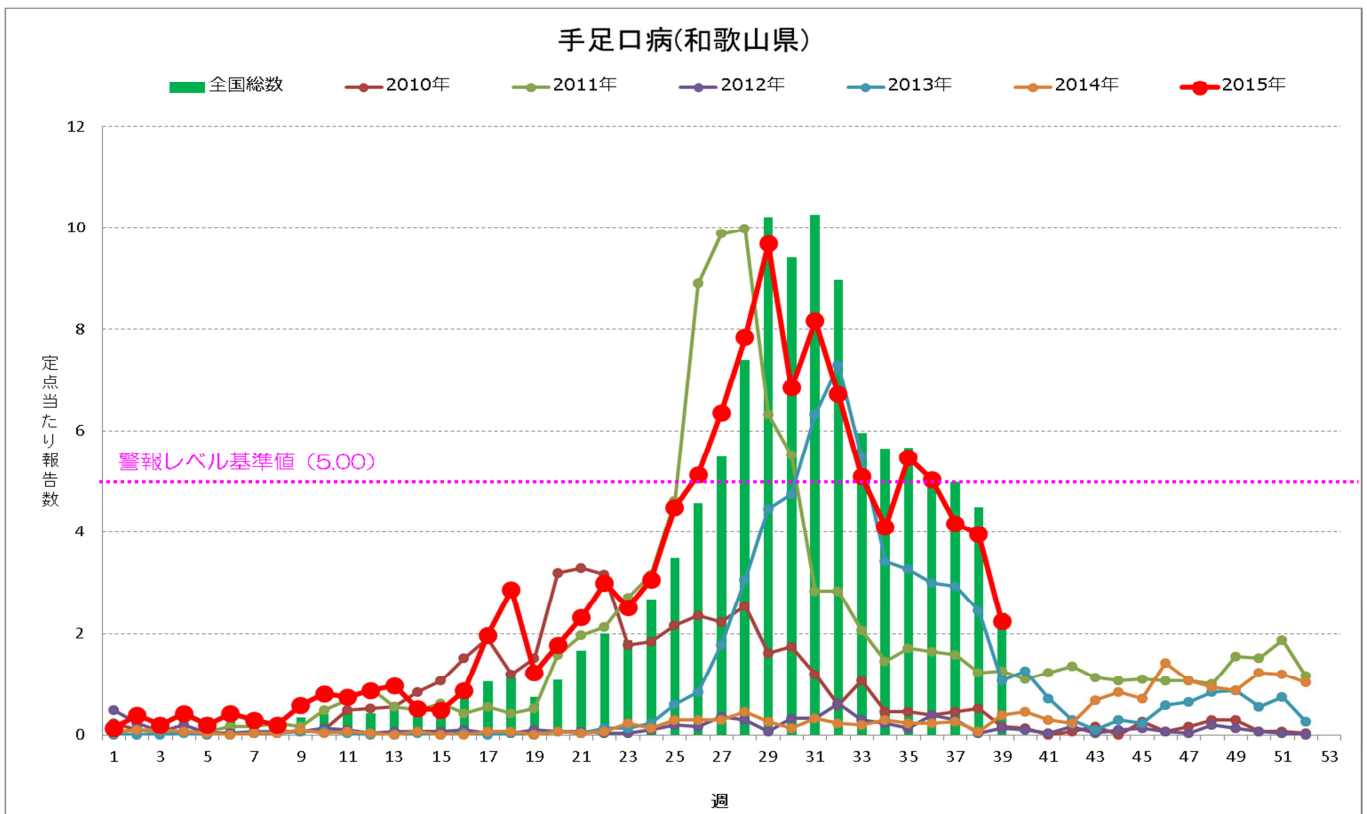
保健所別では、和歌山市保健所管内の定点当たり患者報告数が4.56人(前週:7.11人)で警報レベルが続いています。また、新宮保健所管内で定点当たり報告数が4.50人(前週:1.00人)と増加していますので注意してください。

全国的にも患者報告数は2.41人(前週:4.48人)と大きく減少しましたが、過去5年間の同時期に比べ多い状況です。

この疾病の感染経路は、飛沫感染、接触感染及び糞口感染です。感染予防のために流水と石けんで十分に手洗いを行い、タオルの共用は避けてください。

手足口病に関する説明はこちら:(国立感染症研究所HP)

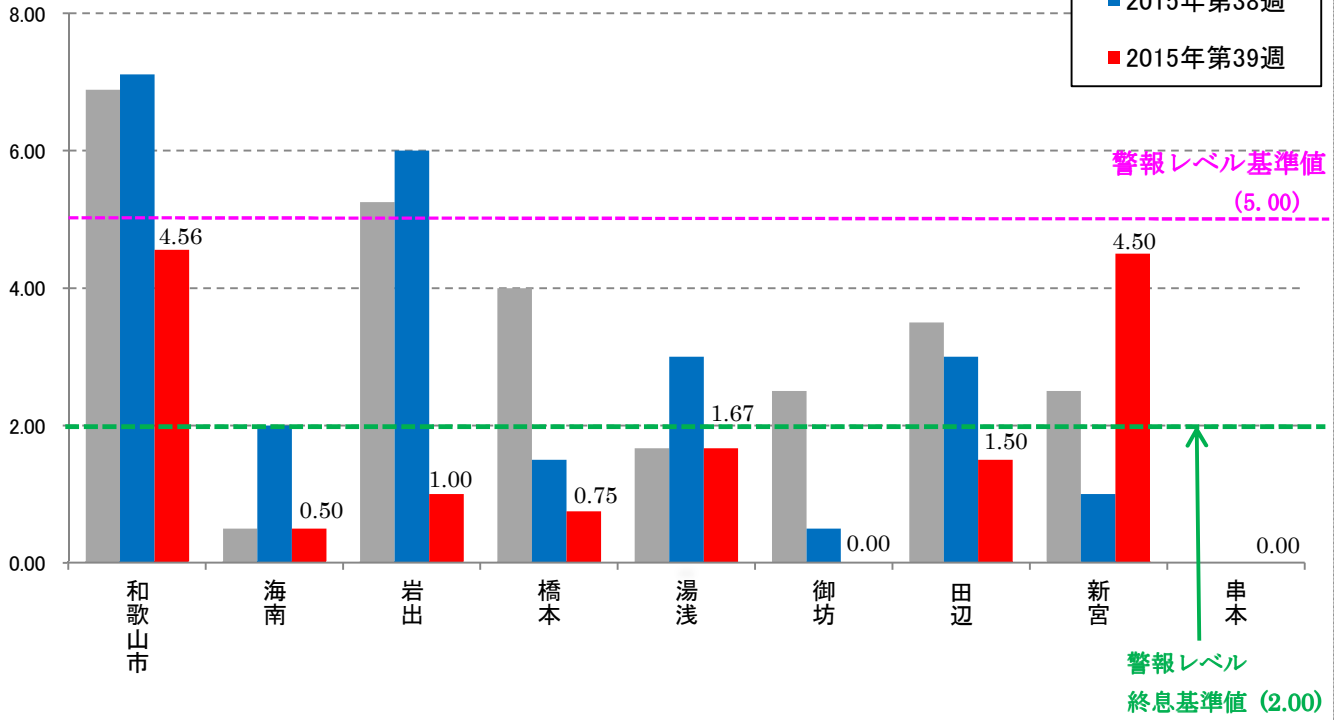
(<http://www.nih.go.jp/niid/ja/kansenohanashi/441-hfmd.html>)



手足口病

[定点当たり報告数]

- 2015年第37週
- 2015年第38週
- 2015年第39週



－ 伝染性紅斑 : 湯浅保健所管内で警報レベル！！ －

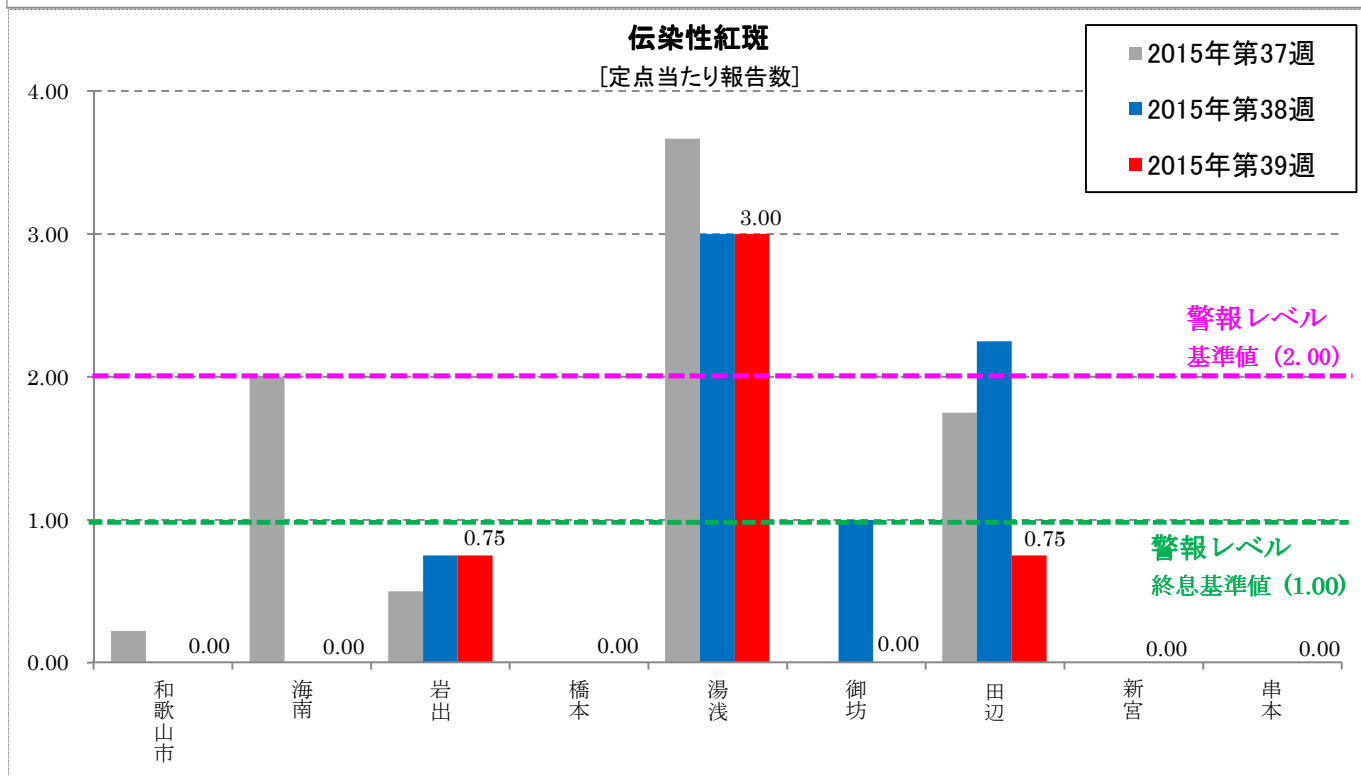
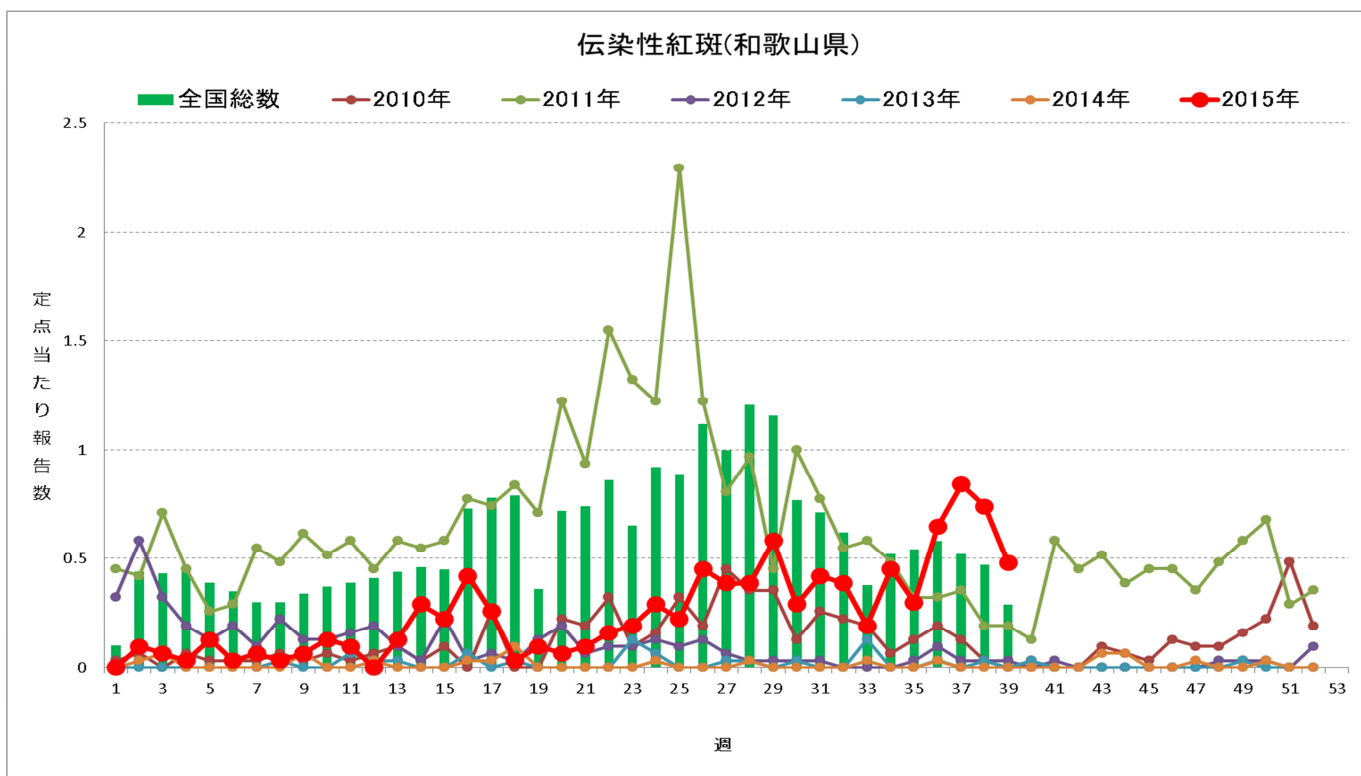
県全体の定点当たり患者報告数は、0.48人（前週：0.74人）と減少しましたが、過去5年間の同時期に比べかなり多い状況です。

保健所別では、湯浅保健所管内の定点当たり患者報告数が、3.00人（前週：3.00人）と最も多く警報レベルとなっています。

全国的には患者報告数は0.29人（前週：0.47人）と減少しましたが、過去5年間の同時期に比べかなり多い状況です。

伝染性紅斑に関する説明はこちら：(国立感染症研究所HP)

<http://www.nih.go.jp/niid/ja/kansennohanashi/443-5th-disease.html>



風しんワクチン接種に対する助成制度について

和歌山県では、県内の19歳以上50歳未満の妊娠を希望する女性と妊婦の夫を対象とした風しんワクチン接種費用の助成をおこなっています。

詳しくは、現在お住まいの各市町村の保健福祉関係課へお問い合わせください。

助成期間：平成27年4月1日～平成28年3月31日

○ 定点把握感染症の警報・注意報レベル基準値について

疾病	警報レベル		注意報レベル
	開始基準値	終息基準値	基準値
インフルエンザ	30	10	10
咽頭結膜熱	3	1	-
A群溶血性レンサ球菌咽頭炎	8	4	-
感染性胃腸炎	20	12	-
水痘	7	4	4
手足口病	5	2	-
伝染性紅斑	2	1	-
百日咳	1	0.1	-
ヘルパンギーナ	6	2	-
流行性耳下腺炎	6	2	3
急性出血性結膜炎	1	0.1	-
流行性角結膜炎	8	4	-

基準値はすべて定点当たりの報告数です。注意報の「-」は対象としないことを意味します。

◆◆ 全数把握感染症について ◆◆

<届出状況>

(1) 当該週に診断された感染症のみ掲載しています。

- 1 類感染症：報告はありませんでした。
- 2 類感染症：結核 2 名
- 3 類感染症：報告はありませんでした。
- 4 類感染症：報告はありませんでした。
- 5 類感染症：侵襲性肺炎球菌感染症 2 名

(2) 第 1 週から当該週までに診断された患者報告数を掲載しています。

疾病名	報告数
結核	138
細菌性赤痢	1
腸管出血性大腸菌感染症	8
A 型肝炎	1
重症熱性血小板減少症候群	1
つつが虫病	2
デング熱	1
日本紅斑熱	10
レジオネラ症	6
アメーバ赤痢	2
ウイルス性肝炎	2
カルバペネム耐性腸内細菌感染症	3
クロイツフェルト・ヤコブ病	1
劇症型溶血性レンサ球菌感染症	1
後天性免疫不全症候群	4
ジアルジア症	2
侵襲性インフルエンザ菌感染症	1
侵襲性肺炎球菌感染症	12
梅毒	14
播種性クリプトコックス症	2
破傷風	1

◆◆ 5 類定点把握感染症(週報)について ◆◆

<各保健所の警報注意報レベル状況>

警報レベル

手足口病 (和歌山市保健所管内)

伝染性紅斑 (湯浅保健所)

注意報レベル

ありません。

<保健所別の患者報告数（和歌山県）>

(-:患者報告がない、…:保健所管内に定点が存在しない)

		和歌山市	海南	岩出	橋本	湯浅	御坊	田辺	新宮	串本
インフルエンザ	報告	-	-	-	-	-	-	-	-	-
	定当	-	-	-	-	-	-	-	-	-
RSウイルス感染症	報告	3	-	3	-	-	-	1	1	-
	定当	0.33	-	0.75	-	-	-	0.25	0.5	-
咽頭結膜熱	報告	-	-	-	2	-	-	3	-	-
	定当	-	-	-	0.5	-	-	0.75	-	-
A群溶血性レンサ球菌咽頭炎	報告	4	2	3	-	-	2	3	-	-
	定当	0.44	1	0.75	-	-	1	0.75	-	-
感染性胃腸炎	報告	10	4	11	1	1	-	-	1	-
	定当	1.11	2	2.75	0.25	0.33	-	-	0.5	-
水痘	報告	2	-	-	-	1	1	-	-	-
	定当	0.22	-	-	-	0.33	0.5	-	-	-
手足口病	報告	41	1	4	3	5	-	6	9	-
	定当	4.56	0.5	1	0.75	1.67	-	1.5	4.5	-
伝染性紅斑	報告	-	-	3	-	9	-	3	-	-
	定当	-	-	0.75	-	3	-	0.75	-	-
突発性発しん	報告	5	3	1	1	4	-	1	2	-
	定当	0.56	1.5	0.25	0.25	1.33	-	0.25	1	-
百日咳	報告	-	-	-	-	-	-	-	-	-
	定当	-	-	-	-	-	-	-	-	-
ヘルパンギーナ	報告	-	2	6	1	-	-	4	4	-
	定当	-	1	1.5	0.25	-	-	1	2	-
流行性耳下腺炎	報告	-	-	-	-	-	-	-	1	-
	定当	-	-	-	-	-	-	-	0.5	-
急性出血性結膜炎	報告	-	…	…	…	…	…	-	…	…
	定当	-	…	…	…	…	…	-	…	…
流行性角結膜炎	報告	2	…	…	…	…	…	1	…	…
	定当	0.67	…	…	…	…	…	1	…	…
細菌性髄膜炎	報告	-	…	-	-	-	-	-	-	…
	定当	-	…	-	-	-	-	-	-	…
無菌性髄膜炎	報告	-	…	-	-	-	-	-	-	…
	定当	-	…	-	-	-	-	-	-	…
マイコプラズマ肺炎	報告	-	…	-	1	-	-	1	-	…
	定当	-	…	-	0.5	-	-	0.5	-	…
クラミジア肺炎	報告	-	…	-	-	-	-	-	-	…
	定当	-	…	-	-	-	-	-	-	…
感染性胃腸炎(ロタウイルス)	報告	-	…	-	-	-	-	-	-	…
	定当	-	…	-	-	-	-	-	-	…

伝染性紅斑・和歌山県(2015年第39週)

○: 警報レベル、-: 警報レベルなし(この疾病には注意報はありません)

	今週		1週前		2週前		3週前		4週前		5週前		6週前		7週前		8週前		9週前	
	定当	状況	定当	状況	定当	状況	定当	状況	定当	状況	定当	状況	定当	状況	定当	状況	定当	状況	定当	状況
和歌山市	-	-	-	-	0.22	-	0.11	-	0.22	-	0.11	-	0.22	-	0.11	-	0.11	-	0.22	-
海南	-	-	-	-	2.00	○	-	-	-	-	-	-	-	-	-	-	-	-	-	-
岩出	0.75	-	0.75	-	0.50	-	0.50	-	-	-	0.75	-	-	-	0.50	-	0.25	-	0.25	-
橋本	-	-	-	-	-	-	-	-	0.25	-	-	-	-	-	-	-	-	-	-	-
湯浅	3.00	○	3.00	○	3.67	○	3.67	○	1.00	-	1.33	-	0.67	-	1.00	○	2.67	○	1.33	-
御坊	-	-	1.00	-	-	-	1.50	-	-	-	3.00	○	1.00	-	1.00	-	1.50	-	0.50	-
田辺	0.75	-	2.25	○	1.75	-	0.75	-	0.75	-	-	-	-	-	0.75	-	-	-	0.25	-
新宮	-	-	-	-	-	-	-	-	-	-	-	-	-	-	0.50	-	-	-	-	-
串本	-	-	-	-	-	-	-	-	-	-	-	-	-	-	-	-	-	-	-	-

百日咳・和歌山県(2015年第39週)

○: 警報レベル、-: 警報レベルなし(この疾病には注意報はありません)

	今週		1週前		2週前		3週前		4週前		5週前		6週前		7週前		8週前		9週前	
	定当	状況	定当	状況	定当	状況	定当	状況	定当	状況	定当	状況	定当	状況	定当	状況	定当	状況	定当	状況
和歌山市	-	-	-	-	-	-	-	-	-	-	0.22	-	-	-	-	-	-	-	-	-
海南	-	-	-	-	-	-	-	-	-	-	-	-	-	-	-	-	-	-	-	-
岩出	-	-	-	-	-	-	-	-	-	-	-	-	-	-	-	-	-	-	-	-
橋本	-	-	-	-	-	-	-	-	-	-	-	-	-	-	-	-	-	-	-	-
湯浅	-	-	-	-	-	-	-	-	-	-	-	-	-	-	-	-	-	-	-	-
御坊	-	-	-	-	-	-	-	-	-	-	-	-	-	-	-	-	-	-	-	-
田辺	-	-	-	-	-	-	-	-	-	-	-	-	-	-	-	-	-	-	-	-
新宮	-	-	-	-	-	-	-	-	-	-	-	-	-	-	-	-	-	-	-	-
串本	-	-	-	-	-	-	-	-	-	-	-	-	-	-	-	-	-	-	-	-

ヘルパンギーナ・和歌山県(2015年第39週)

○: 警報レベル、-: 警報レベルなし(この疾病には注意報はありません)

	今週		1週前		2週前		3週前		4週前		5週前		6週前		7週前		8週前		9週前	
	定当	状況	定当	状況	定当	状況	定当	状況	定当	状況	定当	状況	定当	状況	定当	状況	定当	状況	定当	状況
和歌山市	-	-	0.78	-	0.22	-	1.33	-	2.00	○	2.44	○	6.44	○	7.33	○	7.67	○	6.00	○
海南	1.00	-	1.50	-	-	-	3.50	-	2.50	-	1.00	-	3.00	-	2.00	-	2.00	-	2.50	-
岩出	1.50	-	1.75	-	2.25	○	2.75	○	5.00	○	6.25	○	6.25	○	11.50	○	12.00	○	7.75	○
橋本	0.25	-	0.25	-	1.00	-	1.00	-	1.25	-	0.75	-	1.00	-	0.75	-	2.75	-	0.50	-
湯浅	-	-	-	-	0.67	-	1.00	-	2.00	-	1.00	-	2.00	○	5.67	○	9.00	○	4.33	○
御坊	-	-	1.00	-	-	-	1.50	-	3.00	-	3.50	-	3.50	-	4.50	-	3.50	-	-	-
田辺	1.00	-	1.25	-	3.50	-	1.75	-	6.25	○	1.25	-	3.00	-	3.75	-	3.25	-	2.00	-
新宮	2.00	-	1.00	-	1.50	-	0.50	-	3.00	-	1.50	-	-	-	1.50	-	3.00	-	1.00	-
串本	-	-	-	-	-	-	-	-	-	-	-	-	1.00	-	-	-	-	-	-	-

和歌山県感染症情報（WIDR）2015年第39号

発行日：平成27年10月1日

発行元：和歌山県感染症情報センター

（和歌山県環境衛生研究センター内）

和歌山市砂山南3-3-45

TEL 073-423-9570

E-mail e0318011@pref.wakayama.lg.jp

URL <http://www.pref.wakayama.lg.jp/prefg/031801/kishukko>

（お問い合わせ先）

和歌山県福祉保健部健康局健康推進課

和歌山市小松原通一丁目1番地

TEL 073-441-2657

E-mail e0412003@pref.wakayama.lg.jp

このWIDRは感染症新法に基づいて実施されている感染症発生動向調査から作成しています。ここに掲載した情報はあくまでも速報であり、今後の調査結果で訂正される可能性がありますのでご注意ください。