

和歌山県感染症報告<速報>

Wakayama Infectious Diseases Report (WIDR)

2015年第33号(週報)

2015年第33週(8月10日~8月16日)

◆◆ 注目すべき感染症の動向 ◆◆

一 手足口病 : 報告数減少するも県内8保健所管内で警報レベル!!

手足口病は、口の中や、手足などに水疱性の発疹が出る、ウイルスの感染によって起こる感染症で子どもを中心に、主に夏に流行する感染症です。

今週の和歌山県全体定点当たり患者報告数は5.10人(前週:6.71人)と減少しましたが、過去5年間の同時期に比べ多い状況となっています。

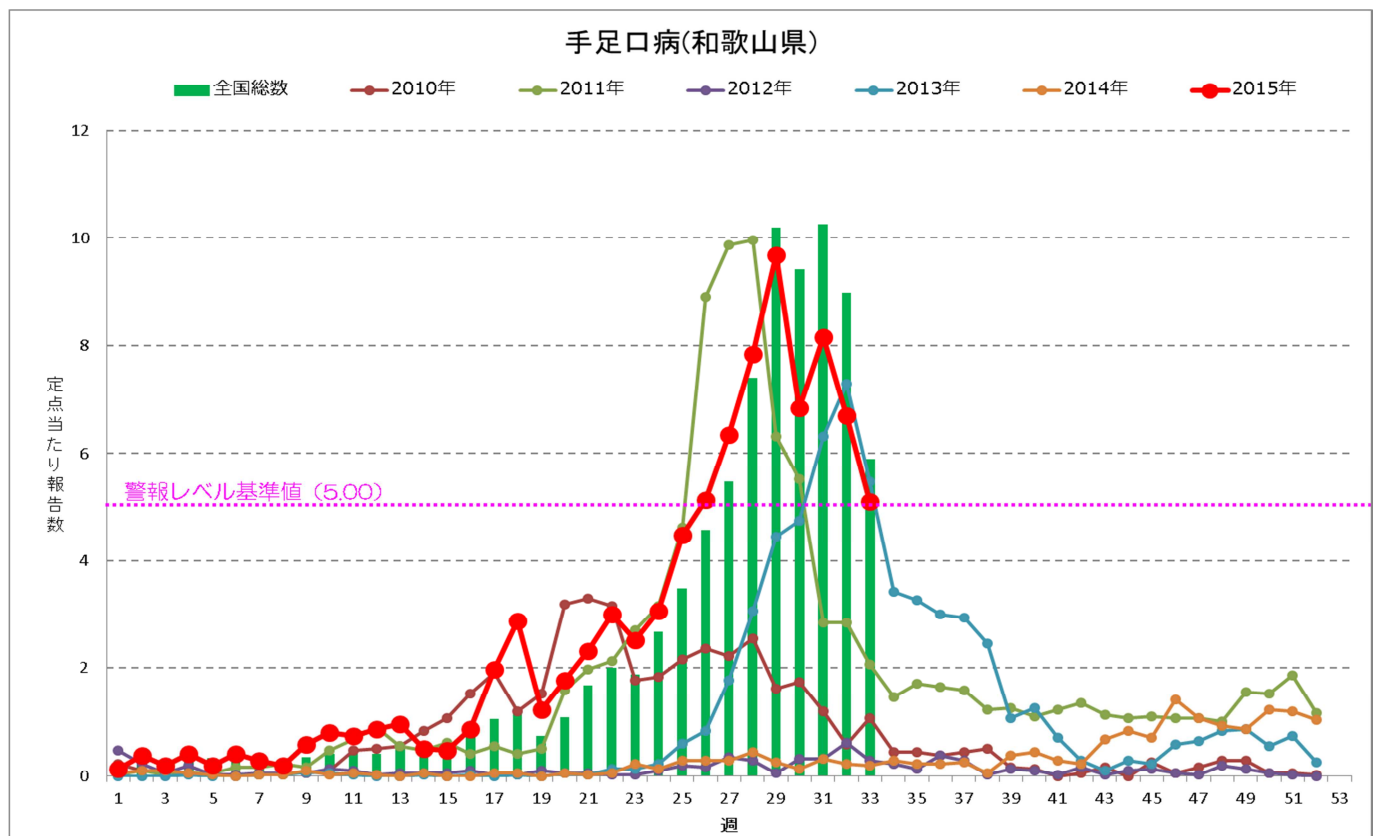
保健所別では、和歌山市、海南、岩出、橋本、湯浅、御坊、田辺および新宮保健所管内で警報レベルです。新宮保健所管内の定点当たり患者報告数が6.00人(前週:4.50人)と今シーズン初めて警報レベルを超えました。

全国的には患者報告数は5.90人(前週:8.95人)と減少しましたが、過去5年間の同時期に比べ多い状況です。

この疾病の感染経路は、飛沫感染、接触感染及び糞口感染です。感染予防のために流水と石けんで十分に手洗いを行い、タオルの共用は避けてください。

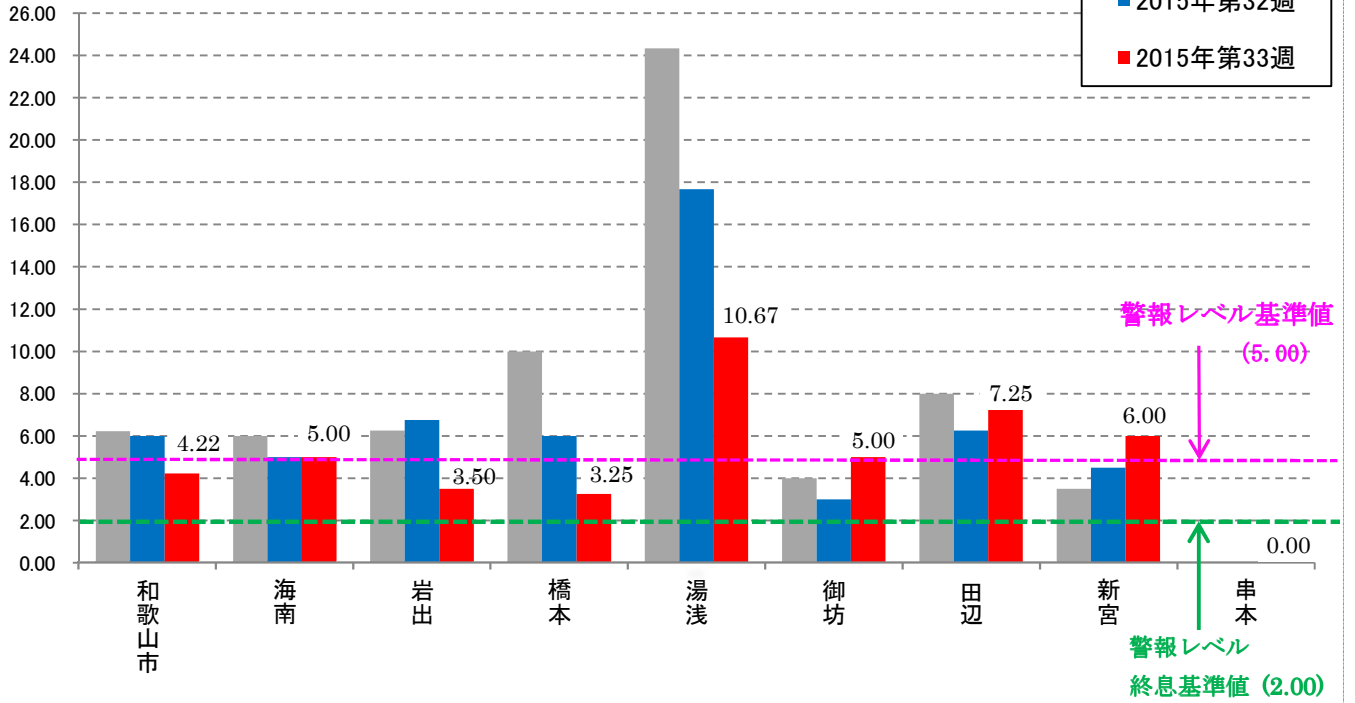
手足口病に関する説明はこちら:(国立感染症研究所HP)

(<http://www.nih.go.jp/niid/ja/kansennohanashi/441-hfmd.html>)



手足口病

[定点当たり報告数]



－ ヘルパンギーナ : 和歌山市、岩出、湯浅保健所管内で引き続き警報レベル！！ －

ヘルパンギーナは、発熱と口腔内に水疱性発疹ができるウイルス感染症で、いわゆる夏かぜの代表的な疾患です。

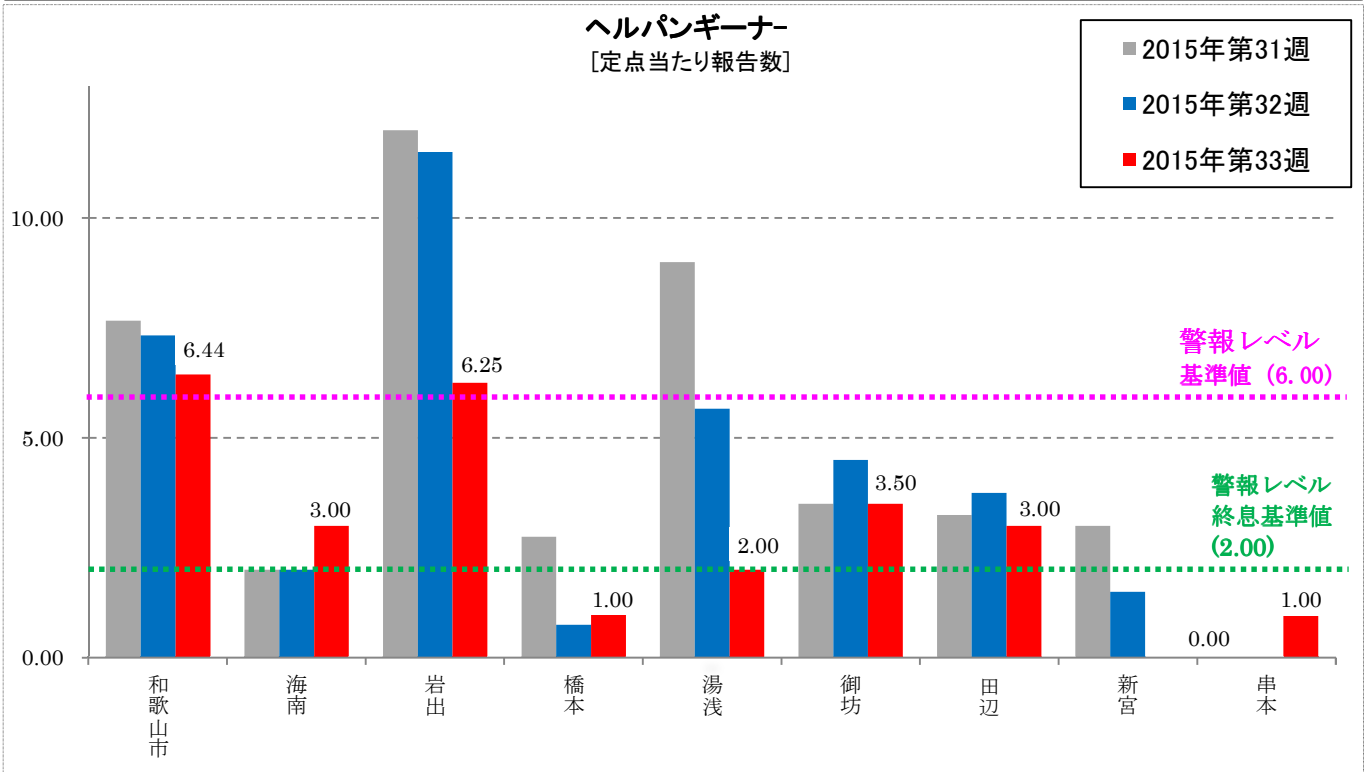
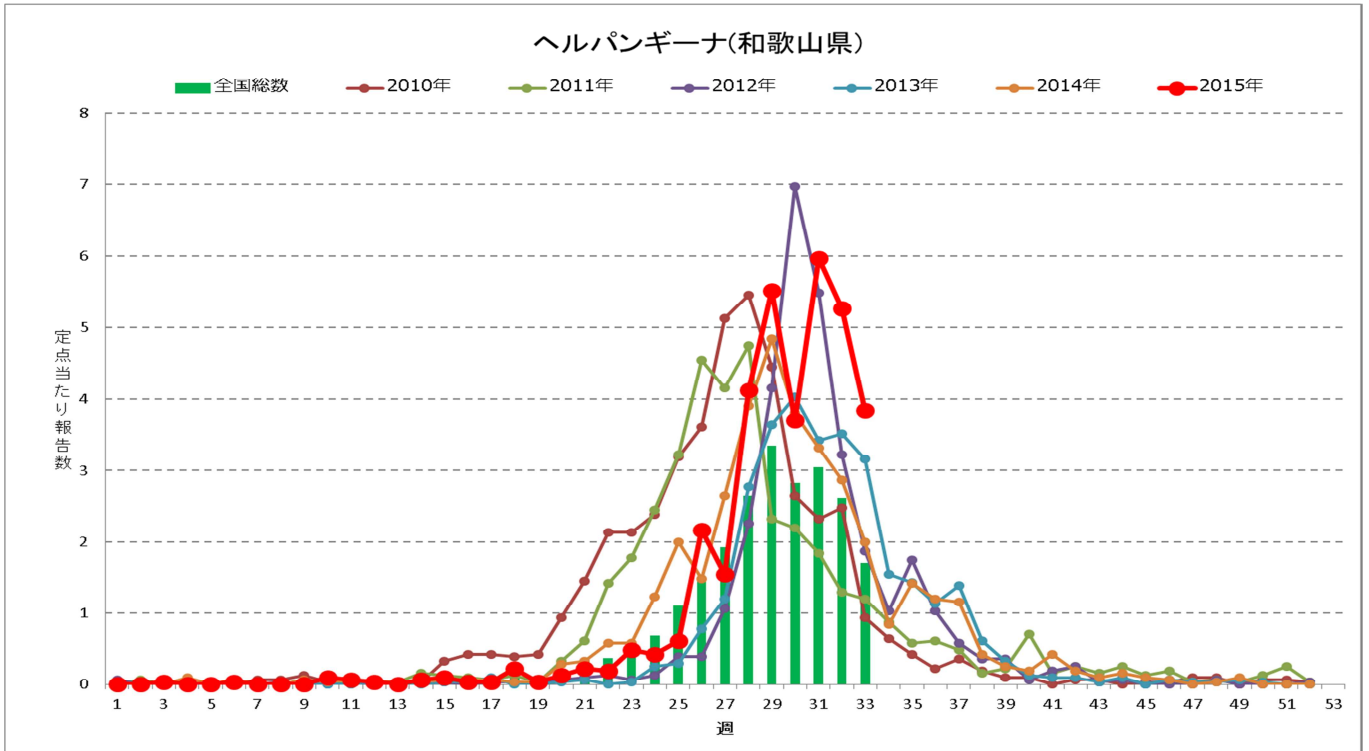
和歌山県全体の定点当たり患者報告数は、3.84人（前週：5.26人）と減少しましたが、過去5年間の同時期に比べかなり多い状況です。

保健所別では和歌山市保健所管内、岩出保健所管内および湯浅保健所管内で警報レベルです。定点当たり患者報告数は和歌山市保健所管内が6.44人（前週：7.33人）と最も多くなっています。

この疾患の感染経路は、糞口感染、飛沫感染また接触感染であるため、感染者との密接な接触を避けることやうがい・手洗いの励行が感染予防対策となります。

ヘルパンギーナの詳しい説明はこちら：(国立感染症研究所HP)

<http://www.nih.go.jp/niid/ja/kansennohanashi/515-herpangina.html>



一 A群溶血性レンサ球菌咽頭炎 : 過去5年間の同時期に比べ多い! 一

A群溶血性レンサ球菌咽頭炎とは、A群溶血性レンサ球菌による上気道感染症で、突然の発熱と全身倦怠感、咽頭痛によって発症し、しばしば嘔吐を伴う細菌性の感染症です。

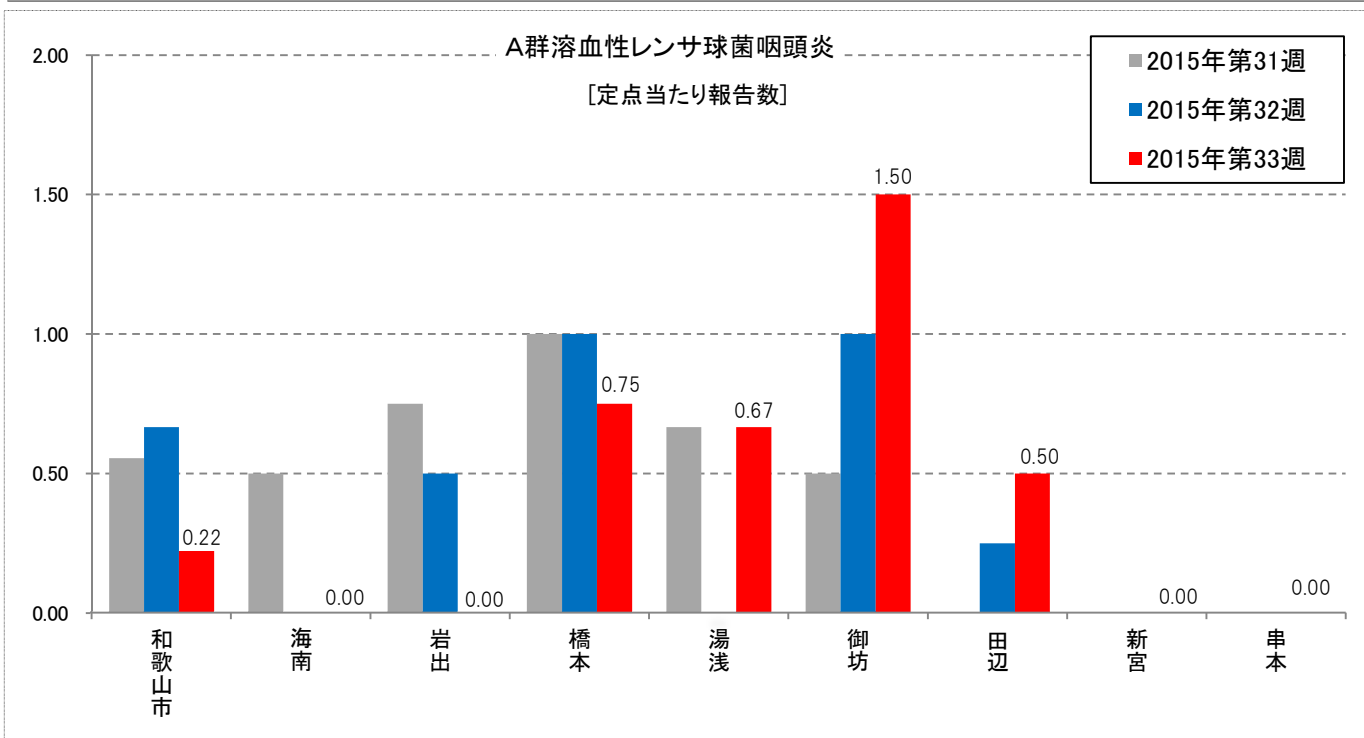
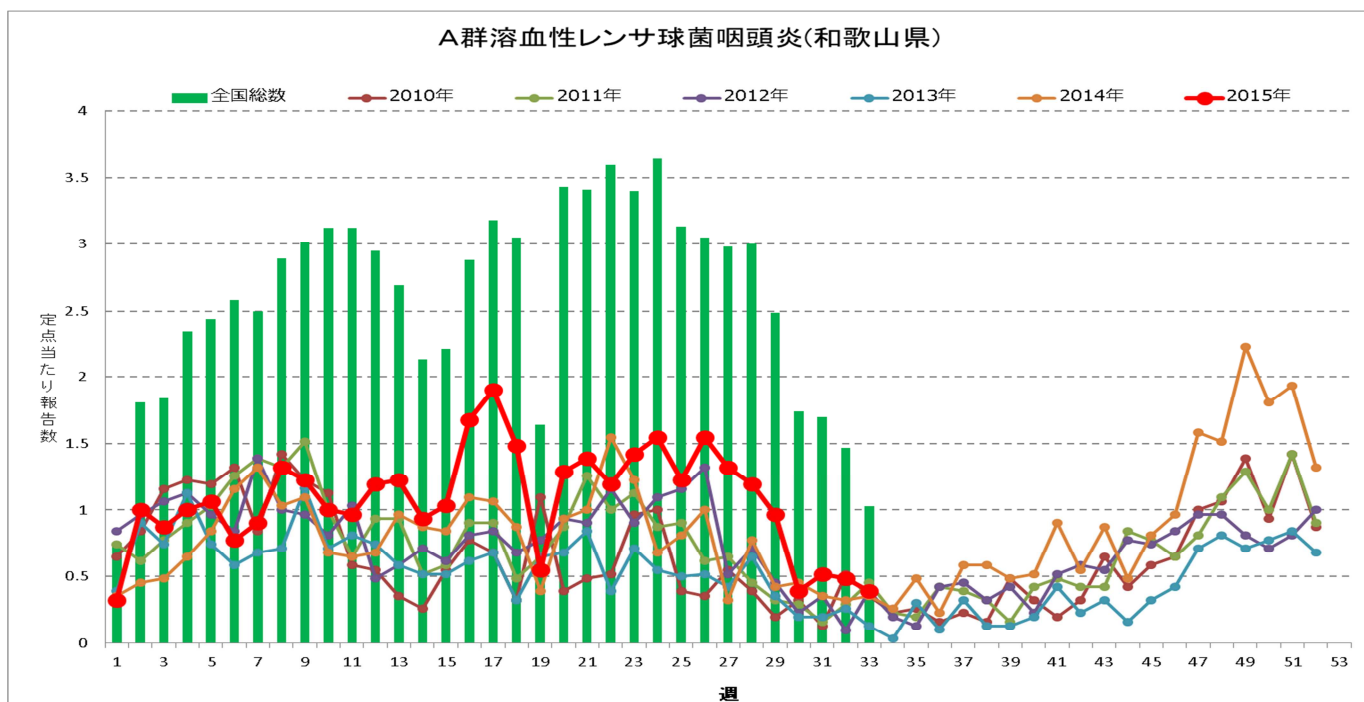
和歌山県全体の定点当たり患者報告数は、0.39人（前週：0.48人）と減少し、過去5年間の同時期に比べやや多い状況です。

全国的には定点当たりの患者報告数は、1.03人（前週：1.46人）と減少しましたが、過去5年間の同時期に比べかなり多い状況です。

主な感染経路は飛沫感染と接触感染であることから、手洗い、うがいを徹底し、感染者とのタオルの共有は避ける等、予防に努めましょう。また、せきの症状がある場合はマスクを着用する等、せきエチケットを心がけてください。

A群溶血性レンサ球菌咽頭炎に関する説明はこちら：(国立感染症研究所HP)

(<http://www.nih.go.jp/niid/ja/kansennohanashi/340-group-a-streptococcus-intro.html>)



風しんワクチン接種に対する助成制度について

和歌山県では、県内の19歳以上50歳未満の妊娠を希望する女性と妊婦の夫を対象とした風しんワクチン接種費用の助成をおこなっています。

詳しくは、現在お住まいの各市町村の保健福祉関係課へお問い合わせください。

助成期間：平成27年4月1日～平成28年3月31日

○ 定点把握感染症の警報・注意報レベル基準値について

疾病	警報レベル		注意報レベル
	開始基準値	終息基準値	基準値
インフルエンザ	30	10	10
咽頭結膜熱	3	1	-
A群溶血性レンサ球菌咽頭炎	8	4	-
感染性胃腸炎	20	12	-
水痘	7	4	4
手足口病	5	2	-
伝染性紅斑	2	1	-
百日咳	1	0.1	-
ヘルパンギーナ	6	2	-
流行性耳下腺炎	6	2	3
急性出血性結膜炎	1	0.1	-
流行性角結膜炎	8	4	-

基準値はすべて定点当たりの報告数です。注意報の「-」は対象としないことを意味します。

◆◆ 全数把握感染症について ◆◆

<届出状況>

(1) 当該週に診断された感染症のみ掲載しています。

- 1類感染症：報告はありませんでした。
- 2類感染症：結核 4名
- 3類感染症：腸管出血性大腸菌感染症 1名
- 4類感染症：報告はありませんでした。
- 5類感染症：報告はありませんでした。

(2) 第1週から当該週までに診断された患者報告数を掲載しています。

疾病名	報告数
結核	116
細菌性赤痢	1
腸管出血性大腸菌感染症	7
A型肝炎	1
重症熱性血小板減少症候群	1
つつが虫病	2
デング熱	1
日本紅斑熱	9
レジオネラ症	4
アメーバ赤痢	1
ウイルス性肝炎	2
カルバペネム耐性腸内細菌感染症	2
クロイツフェルト・ヤコブ病	1
後天性免疫不全症候群	4
ジアルジア症	2
侵襲性インフルエンザ菌感染症	1
侵襲性肺炎球菌感染症	9
梅毒	10
播種性クリプトコックス症	2

◆◆ 5類定点把握感染症(週報)について ◆◆

<各保健所の警報注意報レベル状況>

警報レベル

手足口病（和歌山市保健所管内、海南保健所管内、岩出保健所管内、橋本保健所管内、湯浅保健所管内、御坊保健所管内、田辺保健所管内、新宮保健所管内）

ヘルパンギーナ（和歌山市保健所管内、岩出保健所管内、湯浅保健所管内）

注意報レベル

ありません。

<年齢階級層別の患者報告数（和歌山県）>

（インフルエンザ）

		総数	～5ヶ月	～11ヶ月	1歳	2	3	4	5	6	7	8	9	10～14	15～19	20～29	30～39	40～49	50～59	60～69	70～79	80歳～
インフルエンザ	報告	-	-	-	-	-	-	-	-	-	-	-	-	-	-	-	-	-	-	-	-	-
	定当	-	-	-	-	-	-	-	-	-	-	-	-	-	-	-	-	-	-	-	-	-

（小児科定点対象感染症）

		総数	～5ヶ月	～11ヶ月	1歳	2	3	4	5	6	7	8	9	10～14	15～19	20歳～
RSウイルス感染症	報告	6	-	2	3	1	-	-	-	-	-	-	-	-	-	-
	定当	0.19	-	0.06	0.1	0.03	-	-	-	-	-	-	-	-	-	-
咽頭結膜熱	報告	16	-	1	1	3	3	3	2	-	2	1	-	-	-	-
	定当	0.52	-	0.03	0.03	0.1	0.1	0.1	0.06	-	0.06	0.03	-	-	-	-
A群溶血性レンサ球菌咽頭炎	報告	12	-	-	-	2	1	-	3	-	-	2	-	3	1	-
	定当	0.39	-	-	-	0.06	0.03	-	0.1	-	-	0.06	-	0.1	0.03	-
感染性胃腸炎	報告	46	1	5	11	10	3	2	5	1	-	4	-	1	2	1
	定当	1.48	0.03	0.16	0.35	0.32	0.1	0.06	0.16	0.03	-	0.13	-	0.03	0.06	0.03
水痘	報告	9	-	-	1	1	2	1	-	2	1	-	-	1	-	-
	定当	0.29	-	-	0.03	0.03	0.06	0.03	-	0.06	0.03	-	-	0.03	-	-
手足口病	報告	158	2	15	47	31	25	15	14	1	2	1	-	2	2	1
	定当	5.1	0.06	0.48	1.52	1	0.81	0.48	0.45	0.03	0.06	0.03	-	0.06	0.06	0.03
伝染性紅斑	報告	6	-	-	-	1	1	-	3	-	-	1	-	-	-	-
	定当	0.19	-	-	-	0.03	0.03	-	0.1	-	-	0.03	-	-	-	-
突発性発しん	報告	9	-	3	4	2	-	-	-	-	-	-	-	-	-	-
	定当	0.29	-	0.1	0.13	0.06	-	-	-	-	-	-	-	-	-	-
百日咳	報告	-	-	-	-	-	-	-	-	-	-	-	-	-	-	-
	定当	-	-	-	-	-	-	-	-	-	-	-	-	-	-	-
ヘルパンギーナ	報告	119	-	4	21	26	19	13	14	14	2	1	1	4	-	-
	定当	3.84	-	0.13	0.68	0.84	0.61	0.42	0.45	0.45	0.06	0.03	0.03	0.13	-	-
流行性耳下腺炎	報告	1	-	-	-	-	-	-	1	-	-	-	-	-	-	-
	定当	0.03	-	-	-	-	-	-	0.03	-	-	-	-	-	-	-

<保健所別の患者報告数（和歌山県）>

(-:患者報告がない、…:保健所管内に定点が存在しない)

		和歌山市	海南	岩出	橋本	湯浅	御坊	田辺	新宮	串本
インフルエンザ	報告	-	-	-	-	-	-	-	-	-
	定当	-	-	-	-	-	-	-	-	-
RSウイルス感染症	報告	6	-	-	-	-	-	-	-	-
	定当	0.67	-	-	-	-	-	-	-	-
咽頭結膜熱	報告	3	-	6	1	-	2	3	1	-
	定当	0.33	-	1.5	0.25	-	1	0.75	0.5	-
A群溶血性レンサ球菌咽頭炎	報告	2	-	-	3	2	3	2	-	-
	定当	0.22	-	-	0.75	0.67	1.5	0.5	-	-
感染性胃腸炎	報告	21	6	12	2	-	2	2	1	-
	定当	2.33	3	3	0.5	-	1	0.5	0.5	-
水痘	報告	3	1	1	2	1	-	1	-	-
	定当	0.33	0.5	0.25	0.5	0.33	-	0.25	-	-
手足口病	報告	38	10	14	13	32	10	29	12	-
	定当	4.22	5	3.5	3.25	10.67	5	7.25	6	-
伝染性紅斑	報告	2	-	-	-	2	2	-	-	-
	定当	0.22	-	-	-	0.67	1	-	-	-
突発性発しん	報告	1	-	3	1	4	-	-	-	-
	定当	0.11	-	0.75	0.25	1.33	-	-	-	-
百日咳	報告	-	-	-	-	-	-	-	-	-
	定当	-	-	-	-	-	-	-	-	-
ヘルパンギーナ	報告	58	6	25	4	6	7	12	-	1
	定当	6.44	3	6.25	1	2	3.5	3	-	1
流行性耳下腺炎	報告	-	-	-	-	-	-	1	-	-
	定当	-	-	-	-	-	-	0.25	-	-
急性出血性結膜炎	報告	-	…	…	…	…	…	-	…	…
	定当	-	…	…	…	…	…	-	…	…
流行性角結膜炎	報告	1	…	…	…	…	…	-	…	…
	定当	0.33	…	…	…	…	…	-	…	…
細菌性髄膜炎	報告	-	…	-	-	-	-	-	-	…
	定当	-	…	-	-	-	-	-	-	…
無菌性髄膜炎	報告	-	…	-	-	-	-	-	-	…
	定当	-	…	-	-	-	-	-	-	…
マイコプラズマ肺炎	報告	1	…	-	-	-	-	-	-	…
	定当	0.33	…	-	-	-	-	-	-	…
クラミジア肺炎	報告	-	…	-	-	-	-	-	-	…
	定当	-	…	-	-	-	-	-	-	…
感染性胃腸炎(ロタウイルス)	報告	-	…	-	-	-	-	-	-	…
	定当	-	…	-	-	-	-	-	-	…

感染性胃腸炎・和歌山県(2015 年第 33 週)

○: 警報レベル、-: 警報レベルなし(この疾病には注意報はありません)

	今週		1 週前		2 週前		3 週前		4 週前		5 週前		6 週前		7 週前		8 週前		9 週前	
	定当	状況	定当	状況	定当	状況	定当	状況	定当	状況	定当	状況	定当	状況	定当	状況	定当	状況	定当	状況
和歌山市	2.33	-	3.44	-	4.44	-	2.44	-	4.44	-	4.67	-	6.78	-	7.44	-	7.44	-	7.78	-
海南	3.00	-	2.00	-	4.00	-	1.00	-	2.50	-	3.00	-	4.50	-	6.00	-	2.50	-	4.50	-
岩出	3.00	-	1.75	-	2.75	-	3.00	-	2.50	-	3.25	-	4.25	-	4.25	-	4.50	-	5.00	-
橋本	0.50	-	0.25	-	0.75	-	0.25	-	0.50	-	0.50	-	0.25	-	0.75	-	1.50	-	1.50	-
湯浅	-	-	-	-	-	-	0.33	-	0.67	-	0.33	-	0.67	-	-	-	0.67	-	1.00	-
御坊	1.00	-	0.50	-	0.50	-	0.50	-	-	-	0.50	-	-	-	2.00	-	-	-	1.00	-
田辺	0.50	-	0.75	-	-	-	2.00	-	-	-	-	-	0.50	-	1.50	-	2.00	-	1.75	-
新宮	0.50	-	-	-	-	-	0.50	-	-	-	-	-	-	-	-	-	0.50	-	0.50	-
串本	-	-	-	-	-	-	-	-	-	-	-	-	-	-	-	-	-	-	-	-

水痘・和歌山県(2015 年第 33 週)

○: 警報レベル、△: 注意報レベル、-: 警報・注意報レベルなし

	今週		1 週前		2 週前		3 週前		4 週前		5 週前		6 週前		7 週前		8 週前		9 週前	
	定当	状況	定当	状況	定当	状況	定当	状況	定当	状況	定当	状況	定当	状況	定当	状況	定当	状況	定当	状況
和歌山市	0.33	-	0.33	-	0.33	-	0.44	-	0.33	-	0.22	-	0.56	-	0.33	-	0.33	-	0.22	-
海南	0.50	-	0.50	-	0.50	-	0.50	-	0.50	-	1.00	-	1.00	-	-	-	-	-	-	-
岩出	0.25	-	0.75	-	0.25	-	0.75	-	-	-	0.50	-	-	-	0.25	-	-	-	-	-
橋本	0.50	-	-	-	0.25	-	-	-	0.25	-	-	-	-	-	0.25	-	-	-	0.50	-
湯浅	0.33	-	0.33	-	-	-	1.00	-	-	-	0.33	-	-	-	-	-	-	-	-	-
御坊	-	-	0.50	-	-	-	-	-	-	-	-	-	-	-	-	-	-	-	0.50	-
田辺	0.25	-	-	-	0.75	-	0.25	-	-	-	-	-	-	-	-	-	0.50	-	0.25	-
新宮	-	-	-	-	-	-	-	-	0.50	-	-	-	-	-	-	-	0.50	-	-	-
串本	-	-	-	-	-	-	-	-	-	-	-	-	-	-	-	-	-	-	-	-

手足口病・和歌山県(2015 年第 33 週)

○: 警報レベル、-: 警報レベルなし(この疾病には注意報はありません)

	今週		1 週前		2 週前		3 週前		4 週前		5 週前		6 週前		7 週前		8 週前		9 週前	
	定当	状況	定当	状況	定当	状況	定当	状況	定当	状況	定当	状況	定当	状況	定当	状況	定当	状況	定当	状況
和歌山市	4.22	○	6.00	○	6.22	○	7.78	○	8.78	○	7.67	○	7.00	○	4.44	-	2.33	-	1.56	-
海南	5.00	○	5.00	○	6.00	○	9.50	○	11.50	○	7.50	○	9.50	○	4.50	○	2.50	○	4.00	○
岩出	3.50	○	6.75	○	6.25	○	6.00	○	11.25	○	6.50	○	1.50	-	6.00	○	3.00	-	3.25	-
橋本	3.25	○	6.00	○	10.00	○	8.50	○	11.75	○	9.25	○	8.50	○	6.75	○	5.50	○	4.75	-
湯浅	10.67	○	17.67	○	24.33	○	6.00	○	11.00	○	4.67	-	1.67	-	0.33	-	2.67	-	1.67	-
御坊	5.00	○	3.00	○	4.00	○	3.00	○	7.50	○	9.00	○	5.50	○	3.00	○	6.00	○	1.50	-
田辺	7.25	○	6.25	○	8.00	○	10.25	○	14.50	○	15.00	○	13.75	○	12.50	○	13.25	○	7.50	○
新宮	6.00	○	4.50	-	3.50	-	-	-	-	-	1.50	-	1.50	-	0.50	-	2.00	-	1.00	-
串本	-	-	-	-	-	-	-	-	-	-	1.00	-	1.00	-	1.00	-	2.00	-	1.00	-

和歌山県感染症情報（WIDR）2015 年第 33 号

発行日：平成 27 年 8 月 20 日

発行元：和歌山県感染症情報センター

（和歌山県環境衛生研究センター内）

和歌山市砂山南 3-3-45

TEL 073-423-9570

E-mail e0318011@pref.wakayama.lg.jp

URL <http://www.pref.wakayama.lg.jp/prefg/031801/kishukko>

（お問い合わせ先）

和歌山県福祉保健部健康局健康推進課

和歌山市小松原通一丁目 1 番地

TEL 073-441-2657

E-mail e0412003@pref.wakayama.lg.jp

この WIDR は感染症新法に基づいて実施されている感染症発生动向調査から作成しています。ここに掲載した情報はあくまでも速報であり、今後の調査結果で訂正される可能性がありますのでご注意ください。

)