

和歌山県感染症報告<速報>

Wakayama Infectious Diseases Report (WIDR)

2016年第16号(週報)

2016年第16週(4月18日~4月24日)

◆◆ 注目すべき感染症の動向 ◆◆

一 伝染性紅斑 : 県全体の患者報告数は減少するも、過去5年間の同時期と比べやや多い。一

伝染性紅斑は、ほっぺがりんごのように赤くなるのでりんご病ともよばれ、ヒトパルボウイルスB19というウイルスが原因で幼児期～学童期に多くかかる感染症です。

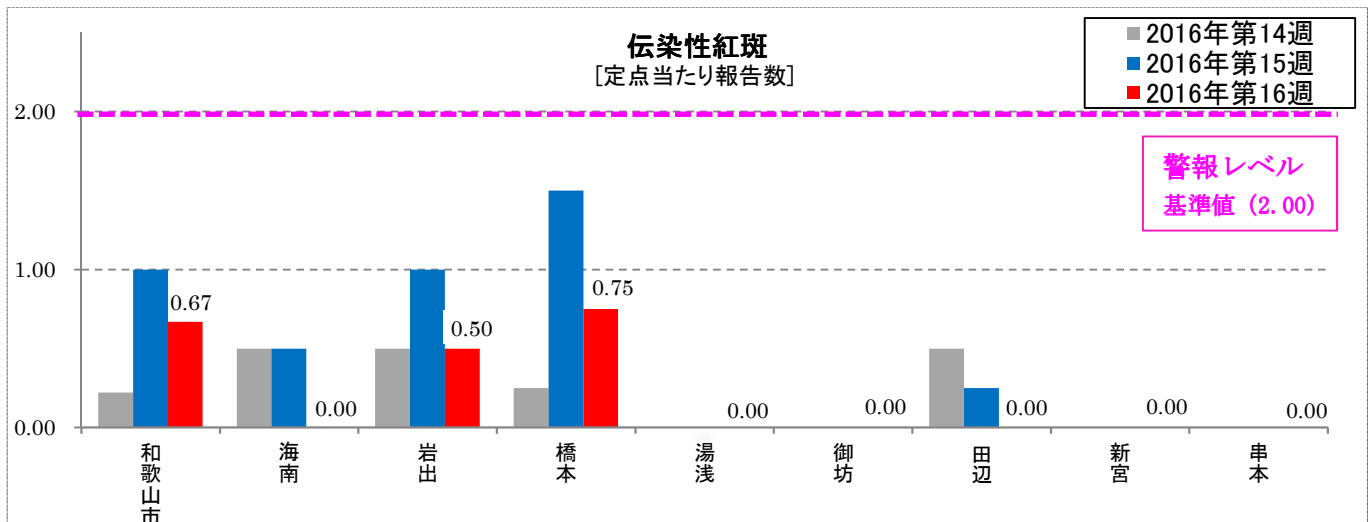
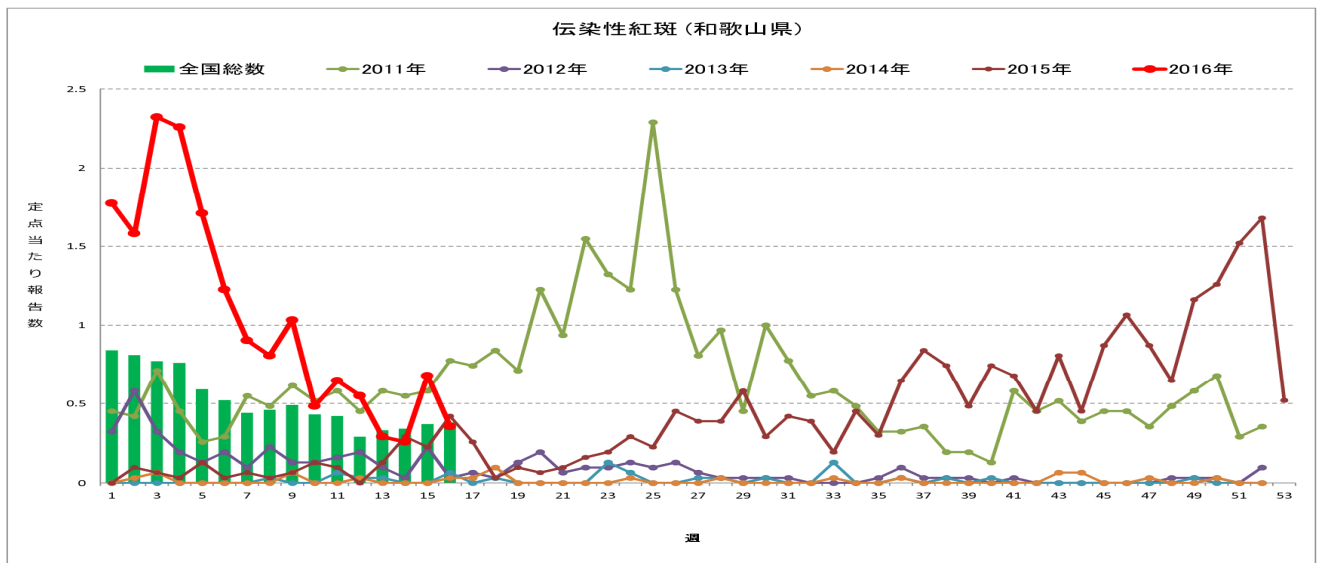
県全体の定点当たり患者報告数は、0.35人(前週:0.68人)と減少しましたが、過去5年間の同時期と比べやや多い状況となっています。保健所別では、橋本保健所管内が0.75人(前週:1.50人)と最も多くなっています。

全国の患者報告数は0.38人(前週:0.37人)となっています。

この疾病の感染経路は飛沫感染及び接触感染です。感染予防のために、手洗いうがいを励行しましょう。

伝染性紅斑に関する説明はこちら:(国立感染症研究所HP)

<http://www.nih.go.jp/niid/ja/kansennohanashi/443-5th-disease.html>



－ A群溶血性レンサ球菌咽頭炎 ： 県全体の患者報告数は減少。－

A群溶血性レンサ球菌咽頭炎とは、A群溶血性レンサ球菌による上気道感染症で、突然の発熱と全身倦怠感、咽頭痛によって発症し、しばしば嘔吐を伴う細菌性の感染症です。

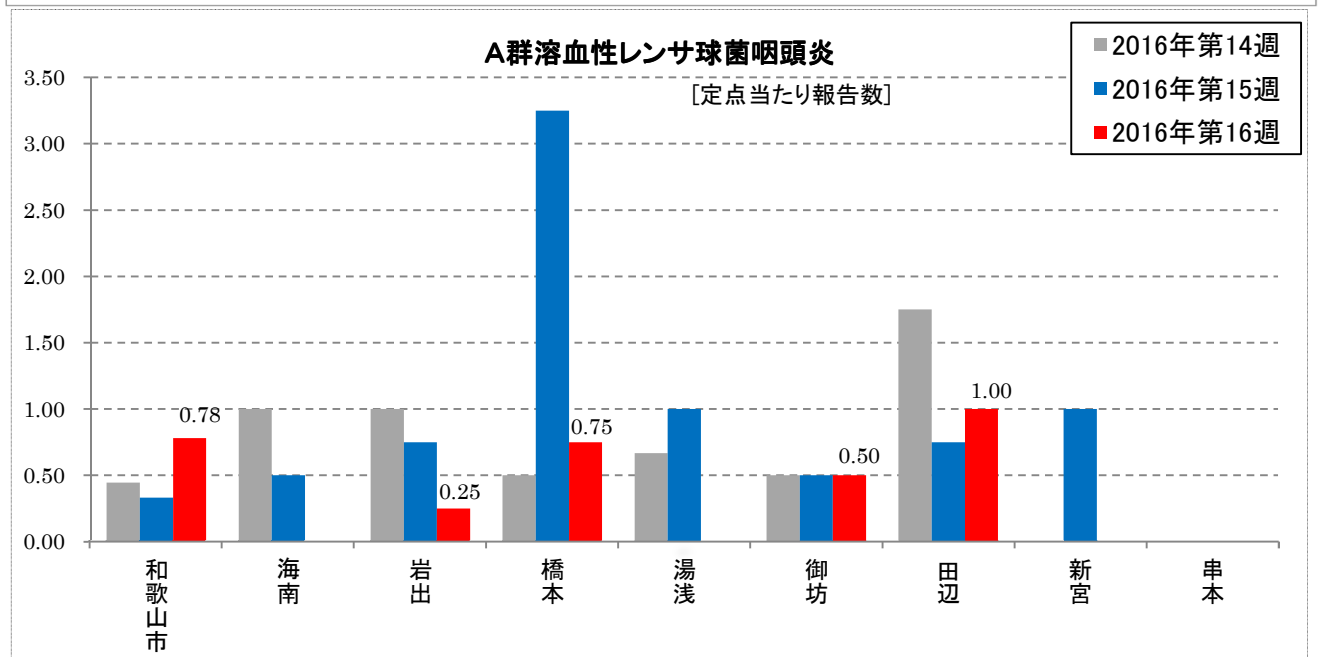
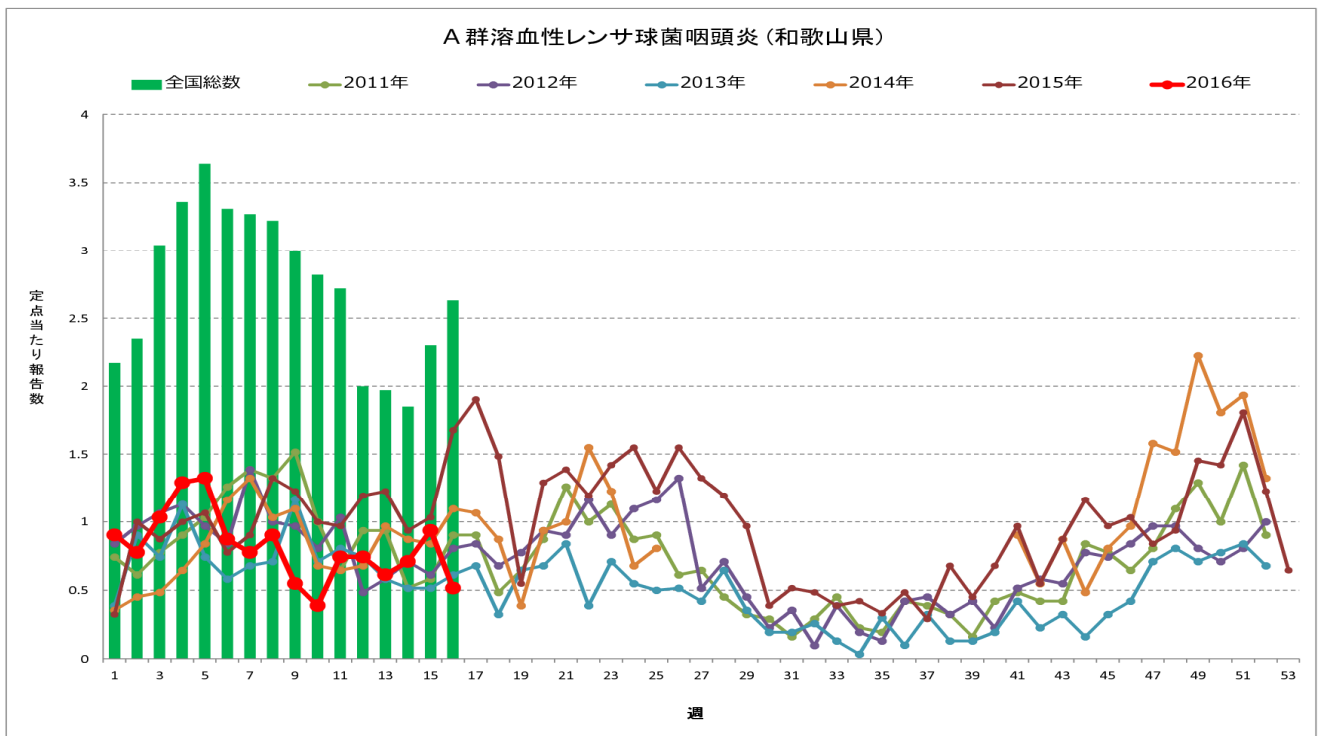
和歌山県全体の定点当たり患者報告数は、0.52人（前週：0.94人）と減少し、過去5年間の同時期に比べ少ない状況です。しかしながら、全国的に流行していますので注意してください。

保健所別では、田辺保健所管内が1.00人（前週：0.75人）と最も多くなっています。

全国の定点当たり患者報告数も2.63人（前週：2.30人）となっています。

主な感染経路は飛沫感染と接触感染であることから、手洗い、うがいを徹底し、感染者とのタオルの共有は避ける等、予防に努めましょう。また、せきの症状がある場合はマスクを着用する等、せきエチケットを心がけてください。

A群溶血性レンサ球菌咽頭炎に関する説明はこちら：(国立感染症研究所HP)
<http://www.niid.go.jp/niid/ja/kansennohanashi/340-group-a-streptococcus-intro.html>



◆◆ これから注意が必要な感染症 ◆◆

一 流行性耳下腺炎：過去5年間の同時期よりやや多い。御坊保健所管内で注意報レベル！

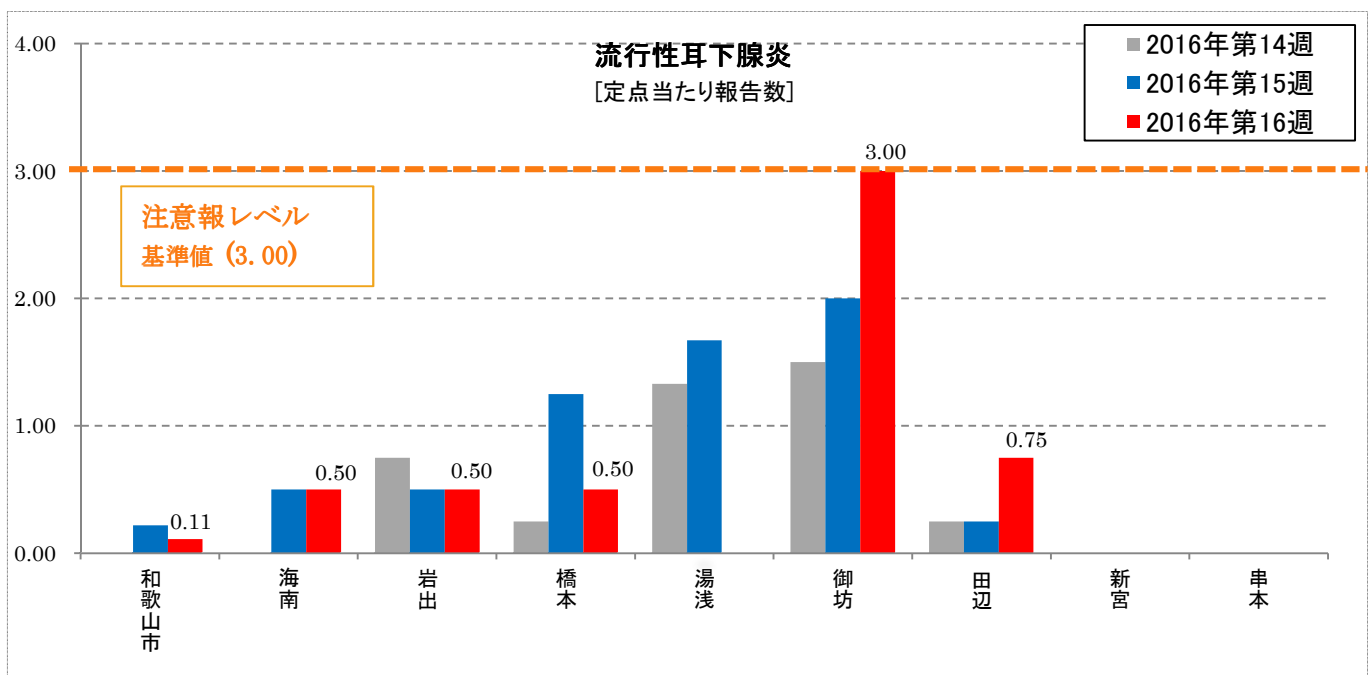
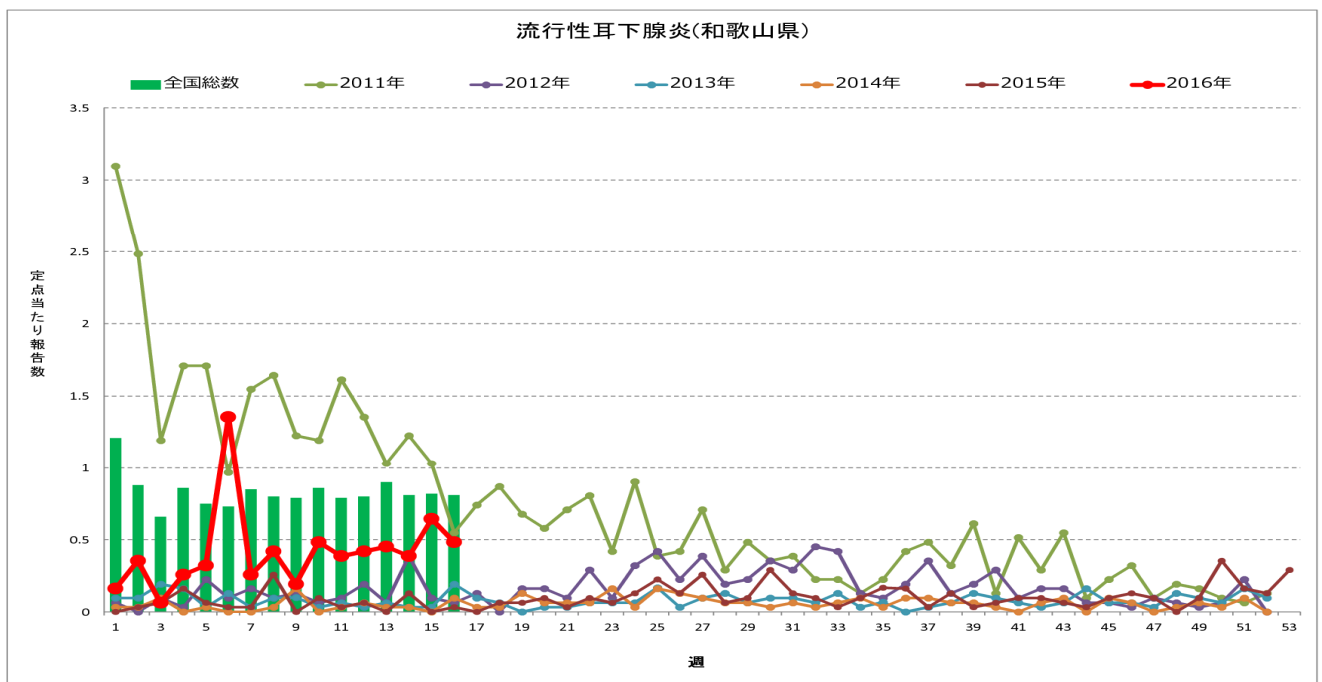
流行性耳下腺炎は「おたふくかぜ」ともよばれ、主に2～5歳の子どもがかかる感染症です。ムンプスウイルスが原因で、2～3週間の潜伏期間を経て耳下腺の腫脹・疼痛、発熱などの症状がみられます。

和歌山県全体の定点当たり患者報告数は、0.48人（前週：0.65人）となっており、過去5年間の同時期に比べやや多い状況です。保健所別では、御坊保健所管内が3.00人（前週：2.00人）と最も多くなっており注意報レベルとなっています。

全国の定点当たり患者報告数は0.81人（前週：0.82人）となっています。

主な感染経路は、上気道を介した飛沫感染や接触感染であり、感染力が強いです。感染予防にはワクチンが有効です。

流行性耳下腺炎に関する説明はこちら：(国立感染症研究所HP)
<http://www.nih.go.jp/niid/ja/kansennohanashi/529-mumps.html>



定点把握感染症の警報・注意報レベル基準値について

疾病	警報レベル		注意報レベル
	開始基準値	終息基準値	基準値
インフルエンザ	30	10	10
咽頭結膜熱	3	1	-
A群溶血性レンサ球菌咽頭炎	8	4	-
感染性胃腸炎	20	12	-
水痘	7	4	4
手足口病	5	2	-
伝染性紅斑	2	1	-
百日咳	1	0.1	-
ヘルパンギーナ	6	2	-
流行性耳下腺炎	6	2	3
急性出血性結膜炎	1	0.1	-
流行性角結膜炎	8	4	-

基準値はすべて定点当たりの報告数です。注意報の「-」は対象としないことを意味します。

◆◆ 全数把握感染症について ◆◆

<届出状況>

(1) 当該週に診断された感染症のみ掲載しています。

- 1 類感染症：報告はありませんでした。
- 2 類感染症：結核 1 名
- 3 類感染症：報告はありませんでした。
- 4 類感染症：日本紅斑熱 1 名
- 5 類感染症：アメーバ赤痢 1 名、播種性クリプトコックス症 1 名

(2) 第 1 週から当該週までに診断された患者報告数を掲載しています。

疾病名	報告数
結核	48
日本紅斑熱	1
レジオネラ症	6
アメーバ赤痢	2
ウイルス性肝炎	1
カルバペネム耐性腸内細菌感染症	3
急性脳炎	3
劇症型溶血性レンサ球菌感染症	1
後天性免疫不全症候群	1
侵襲性インフルエンザ菌感染症	2
侵襲性肺炎球菌感染症	3
梅毒	5
播種性クリプトコックス症	2

◆◆ 5類定点把握感染症(週報)について ◆◆

<各保健所の警報注意報レベル状況>

警報レベル

ありません。

注意報レベル

流行性耳下腺炎（御坊保健所管内）

<年齢階級層別の患者報告数（和歌山県）>

（インフルエンザ）

		総数	～5ヶ月	～11ヶ月	1歳	2	3	4	5	6	7	8	9	10～14	15～19	20～29	30～39	40～49	50～59	60～69	70～79	80歳～
インフルエンザ	報告	71	-	1	3	1	4	8	2	7	2	3	-	11	8	1	1	2	4	6	2	5
	定当	1.45	-	0.02	0.06	0.02	0.08	0.16	0.04	0.14	0.04	0.06	-	0.22	0.16	0.02	0.02	0.04	0.08	0.12	0.04	0.1

（小児科定点対象感染症）

		総数	～5ヶ月	～11ヶ月	1歳	2	3	4	5	6	7	8	9	10～14	15～19	20歳～
RSウイルス感染症	報告	13	3	3	5	1	-	1	-	-	-	-	-	-	-	-
	定当	0.42	0.1	0.1	0.16	0.03	-	0.03	-	-	-	-	-	-	-	-
咽頭結膜熱	報告	12	-	-	4	1	2	2	1	1	-	-	-	1	-	-
	定当	0.39	-	-	0.13	0.03	0.06	0.06	0.03	0.03	-	-	-	0.03	-	-
A群溶血性レンサ球菌咽頭炎	報告	16	-	-	2	-	1	-	5	1	2	3	2	-	-	-
	定当	0.52	-	-	0.06	-	0.03	-	0.16	0.03	0.06	0.1	0.06	-	-	-
感染性胃腸炎	報告	125	1	6	20	27	16	23	9	8	2	4	1	7	-	1
	定当	4.03	0.03	0.19	0.65	0.87	0.52	0.74	0.29	0.26	0.06	0.13	0.03	0.23	-	0.03
水痘	報告	5	-	-	1	-	-	-	-	1	-	1	-	2	-	-
	定当	0.16	-	-	0.03	-	-	-	-	0.03	-	0.03	-	0.06	-	-
手足口病	報告	-	-	-	-	-	-	-	-	-	-	-	-	-	-	-
	定当	-	-	-	-	-	-	-	-	-	-	-	-	-	-	-
伝染性紅斑	報告	11	-	-	-	1	1	1	1	1	-	1	3	2	-	-
	定当	0.35	-	-	-	0.03	0.03	0.03	0.03	0.03	-	0.03	0.1	0.06	-	-
突発性発しん	報告	20	-	6	10	2	1	-	-	1	-	-	-	-	-	-
	定当	0.65	-	0.19	0.32	0.06	0.03	-	-	0.03	-	-	-	-	-	-
百日咳	報告	-	-	-	-	-	-	-	-	-	-	-	-	-	-	-
	定当	-	-	-	-	-	-	-	-	-	-	-	-	-	-	-
ヘルパンギーナ	報告	1	-	1	-	-	-	-	-	-	-	-	-	-	-	-
	定当	0.03	-	0.03	-	-	-	-	-	-	-	-	-	-	-	-
流行性耳下腺炎	報告	15	-	-	1	-	3	1	2	2	3	-	1	2	-	-
	定当	0.48	-	-	0.03	-	0.1	0.03	0.06	0.06	0.1	-	0.03	0.06	-	-

<保健所別の患者報告数（和歌山県）>

(-:患者報告がない、…:保健所管内に定点が存在しない)

		和歌山市	海南	岩出	橋本	湯浅	御坊	田辺	新宮	串本
インフルエンザ	報告	25	1	6	8	-	1	18	7	5
	定当	1.79	0.33	1	1.33	-	0.33	2.57	2.33	2.5
RSウイルス感染症	報告	13	-	-	-	-	-	-	-	-
	定当	1.44	-	-	-	-	-	-	-	-
咽頭結膜熱	報告	-	2	-	1	-	3	6	-	-
	定当	-	1	-	0.25	-	1.5	1.5	-	-
A群溶血性レンサ球菌咽頭炎	報告	7	-	1	3	-	1	4	-	-
	定当	0.78	-	0.25	0.75	-	0.5	1	-	-
感染性胃腸炎	報告	68	19	17	4	9	4	1	3	-
	定当	7.56	9.5	4.25	1	3	2	0.25	1.5	-
水痘	報告	3	-	1	1	-	-	-	-	-
	定当	0.33	-	0.25	0.25	-	-	-	-	-
手足口病	報告	-	-	-	-	-	-	-	-	-
	定当	-	-	-	-	-	-	-	-	-
伝染性紅斑	報告	6	-	2	3	-	-	-	-	-
	定当	0.67	-	0.5	0.75	-	-	-	-	-
突発性発しん	報告	6	2	2	2	2	1	4	1	-
	定当	0.67	1	0.5	0.5	0.67	0.5	1	0.5	-
百日咳	報告	-	-	-	-	-	-	-	-	-
	定当	-	-	-	-	-	-	-	-	-
ヘルパンギーナ	報告	-	-	-	-	-	-	-	1	-
	定当	-	-	-	-	-	-	-	0.5	-
流行性耳下腺炎	報告	1	1	2	2	-	6	3	-	-
	定当	0.11	0.5	0.5	0.5	-	3	0.75	-	-
急性出血性結膜炎	報告	-	…	…	…	…	…	-	…	…
	定当	-	…	…	…	…	…	-	…	…
流行性角結膜炎	報告	-	…	…	…	…	…	-	…	…
	定当	-	…	…	…	…	…	-	…	…
細菌性髄膜炎	報告	-	…	-	-	-	-	-	-	…
	定当	-	…	-	-	-	-	-	-	…
無菌性髄膜炎	報告	-	…	1	-	-	-	-	-	…
	定当	-	…	1	-	-	-	-	-	…
マイコプラズマ肺炎	報告	1	…	-	1	-	-	-	1	…
	定当	0.33	…	-	0.5	-	-	-	1	…
クラミジア肺炎	報告	-	…	-	-	-	-	-	-	…
	定当	-	…	-	-	-	-	-	-	…
感染性胃腸炎(ロタウイルス)	報告	-	…	-	-	-	2	-	-	…
	定当	-	…	-	-	-	2	-	-	…

和歌山県感染症情報（WIDR）2016年第16号

発行日：平成28年4月28日

発行元：和歌山県感染症情報センター

（和歌山県環境衛生研究センター内）

和歌山市砂山南3-3-45

TEL 073-423-9570

E-mail e0318011@pref.wakayama.lg.jp

URL <http://www.pref.wakayama.lg.jp/prefg/031801/kishukko>

（お問い合わせ先）

和歌山県福祉保健部健康局健康推進課

和歌山市小松原通一丁目1番地

TEL 073-441-2657

E-mail e0412003@pref.wakayama.lg.jp

このWIDRは感染症新法に基づいて実施されている感染症発生動向調査から作成しています。ここに掲載した情報はあくまでも速報であり、今後の調査結果で訂正される可能性がありますのでご注意ください。