

和歌山県感染症報告<速報>

Wakayama Infectious Diseases Report (WIDR)

2012年第14号(週報)

2012年第14週(4月2日~4月8日)

◆◆ 注目すべき感染症の動向 ◆◆

— インフルエンザ : 患者報告数は減少、流行は終息へ。 —

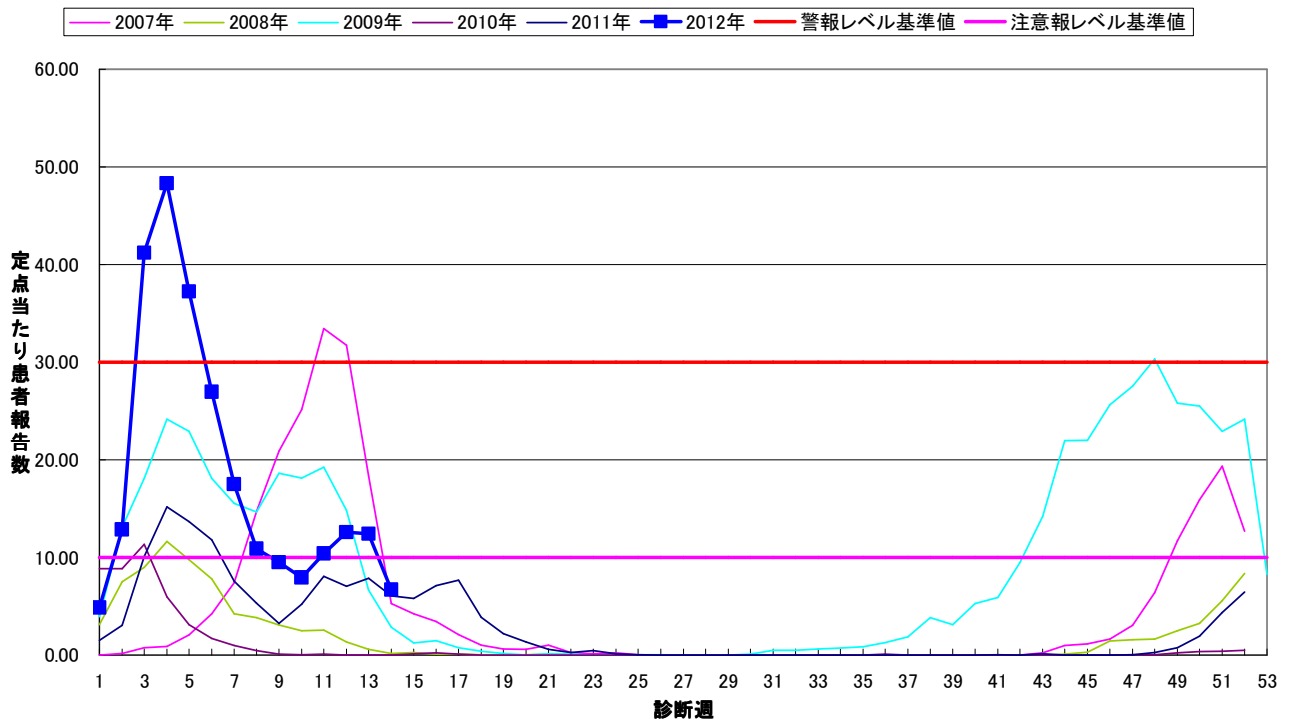
県全体の定点当たり患者報告数は6.70人(前週:12.40人)と減少しました。また、全国の第12週の定点当たり患者報告数は14.21人(第11週:16.65人)で、第6週以降減少が続いており、流行は終息に向かっています。

保健所別では、警報レベル終息基準値または注意報レベル基準値を超えていた和歌山市保健所、海南保健所管内は基準値を下回り、今週は岩出、田辺保健所管内が注意報レベル基準値を超えています。

2011/2012シーズンは、前半はAH3亜型が原因となったインフルエンザが全国的に大流行しましたが、第10週以降はそれに加えてB型の検出報告が増加しています。

感染を予防するために、うがい・手洗いの励行や、マスクの着用等による咳エチケットを心がけてください。また、バランスのよい食事、十分な睡眠をとる等、普段から健康管理に努めることも大切です。

インフルエンザ(和歌山県全体)

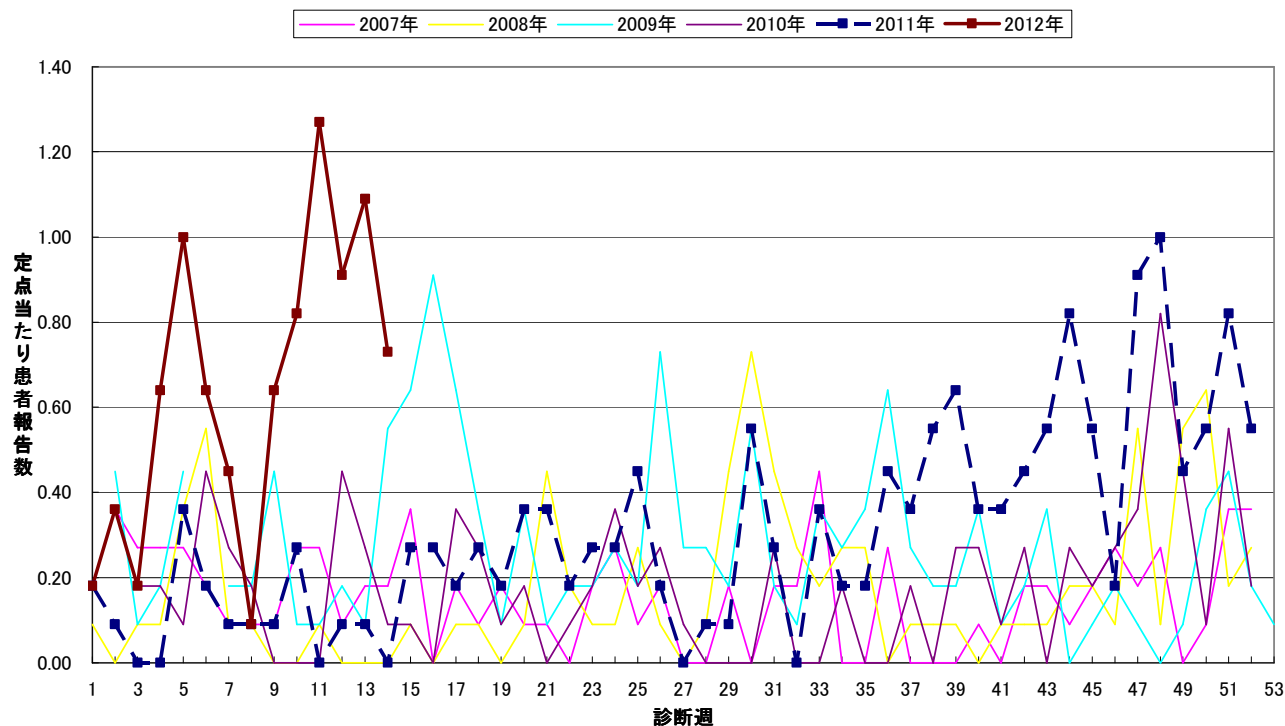


－ **マイコプラズマ肺炎** : **患者報告数は非常に多い** －

県全体の定点当たり患者報告数は0.73人（前週：1.09人）と減少しましたが、過去5年間と比較して非常に高い水準となっています。全国的にも患者報告数は多くなっており、この傾向は昨年後半から継続しています。

感染予防策としては、インフルエンザと同様でうがい・手洗いの励行や普段からの健康管理が大切です。

マイコプラズマ肺炎(和歌山県全体)



○ 定点把握感染症の警報・注意報レベル基準値について

疾病	警報レベル		注意報レベル
	開始基準値	終息基準値	基準値
インフルエンザ	30	10	10
咽頭結膜熱	3	1	－
A群溶血性レンサ球菌咽頭炎	8	4	－
感染性胃腸炎	20	12	－
水痘	7	4	4
手足口病	5	2	－
伝染性紅斑	2	1	－
百日咳	1	0.1	－
ヘルパンギーナ	6	2	－
流行性耳下腺炎	6	2	3
急性出血性結膜炎	1	0.1	－
流行性角結膜炎	8	4	－

基準値はすべて定点当たりの報告数です。注意報の「－」は対象としないことを意味します。

◆◆ 全数把握感染症について ◆◆

<届出状況>

- 1) 当該週に診断された感染症のみ掲載しています。
 - 1類感染症：報告はありませんでした。
 - 2類感染症：結核 4名
 - 3類感染症：報告はありませんでした。
 - 4類感染症：報告はありませんでした。
 - 5類感染症：報告はありませんでした。

- 2) 第1週から当該週までに診断された患者報告数を掲載しています。

疾病名	報告数
結核	92
細菌性赤痢	1
A型肝炎	1
つつが虫病	3
アメーバ赤痢	1
後天性免疫不全症候群	4
梅毒	2

◆◆ 5類定点把握感染症（週報）について ◆◆

<各保健所の警報注意報レベル状況>

警報レベル

ありません。

注意報レベル

インフルエンザ（岩出、田辺保健所管内）

<年齢階級層別の患者報告数（和歌山県）>

（インフルエンザ）

		総数	～5ヶ月	～11ヶ月	1歳	2	3	4	5	6	7	8	9	10～14	15～19	20～29	30～39	40～49	50～59	60～69	70～79	80歳～
インフルエンザ	報告	335	1	3	14	8	24	36	30	38	28	21	20	45	8	16	18	11	3	11	-	-
	定当	6.7	0.02	0.06	0.28	0.16	0.48	0.72	0.6	0.76	0.56	0.42	0.4	0.9	0.16	0.32	0.36	0.22	0.06	0.22	-	-

（小児科定点対象感染症）

		総数	～5ヶ月	～11ヶ月	1歳	2	3	4	5	6	7	8	9	10～14	15～19	20歳～
RSウイルス感染症	報告	21	6	3	6	4	1	1	-	-	-	-	-	-	-	-
	定当	0.68	0.19	0.1	0.19	0.13	0.03	0.03	-	-	-	-	-	-	-	-
咽頭結膜熱	報告	2	-	1	-	1	-	-	-	-	-	-	-	-	-	-
	定当	0.06	-	0.03	-	0.03	-	-	-	-	-	-	-	-	-	-
A群溶血性レンサ球菌咽頭炎	報告	22	-	-	-	2	1	7	5	-	3	1	1	2	-	-
	定当	0.71	-	-	-	0.06	0.03	0.23	0.16	-	0.1	0.03	0.03	0.06	-	-
感染性胃腸炎	報告	150	5	8	29	23	19	12	13	13	4	6	4	10	2	2
	定当	4.84	0.16	0.26	0.94	0.74	0.61	0.39	0.42	0.42	0.13	0.19	0.13	0.32	0.06	0.06
水痘	報告	39	-	1	2	6	7	8	8	4	2	-	1	-	-	-
	定当	1.26	-	0.03	0.06	0.19	0.23	0.26	0.26	0.13	0.06	-	0.03	-	-	-
手足口病	報告	2	-	-	-	-	-	1	1	-	-	-	-	-	-	-
	定当	0.06	-	-	-	-	-	0.03	0.03	-	-	-	-	-	-	-
伝染性紅斑	報告	1	-	-	1	-	-	-	-	-	-	-	-	-	-	-
	定当	0.03	-	-	0.03	-	-	-	-	-	-	-	-	-	-	-
突発性発しん	報告	10	1	3	4	2	-	-	-	-	-	-	-	-	-	-
	定当	0.32	0.03	0.1	0.13	0.06	-	-	-	-	-	-	-	-	-	-
百日咳	報告	-	-	-	-	-	-	-	-	-	-	-	-	-	-	-
	定当	-	-	-	-	-	-	-	-	-	-	-	-	-	-	-
ヘルパンギーナ	報告	1	-	-	1	-	-	-	-	-	-	-	-	-	-	-
	定当	0.03	-	-	0.03	-	-	-	-	-	-	-	-	-	-	-
流行性耳下腺炎	報告	12	-	-	-	-	-	2	1	2	2	1	1	2	1	-
	定当	0.39	-	-	-	-	-	0.06	0.03	0.06	0.06	0.03	0.03	0.06	0.03	-

<保健所別の患者報告数（和歌山県）>

(-:患者報告がない、…:保健所管内に定点が存在しない)

		和歌山市	海南	岩出	橋本	湯浅	御坊	田辺	新宮	串本
インフルエンザ	報告	110	11	65	25	9	21	92	-	2
	定当	7.33	3.67	10.83	4.17	1.8	7	13.14	-	1
RSウイルス感染症	報告	7	-	5	-	-	4	5	-	-
	定当	0.78	-	1.25	-	-	2	1.25	-	-
咽頭結膜熱	報告	-	-	-	-	-	-	2	-	-
	定当	-	-	-	-	-	-	0.5	-	-
A群溶血性レンサ球菌咽頭炎	報告	3	-	2	-	1	3	13	-	-
	定当	0.33	-	0.5	-	0.33	1.5	3.25	-	-
感染性胃腸炎	報告	47	11	35	21	10	7	4	15	-
	定当	5.22	5.5	8.75	5.25	3.33	3.5	1	7.5	-
水痘	報告	13	1	7	1	11	1	4	1	-
	定当	1.44	0.5	1.75	0.25	3.67	0.5	1	0.5	-
手足口病	報告	2	-	-	-	-	-	-	-	-
	定当	0.22	-	-	-	-	-	-	-	-
伝染性紅斑	報告	-	-	-	-	-	-	1	-	-
	定当	-	-	-	-	-	-	0.25	-	-
突発性発しん	報告	2	1	2	1	-	2	2	-	-
	定当	0.22	0.5	0.5	0.25	-	1	0.5	-	-
百日咳	報告	-	-	-	-	-	-	-	-	-
	定当	-	-	-	-	-	-	-	-	-
ヘルパンギーナ	報告	-	-	-	-	-	-	-	1	-
	定当	-	-	-	-	-	-	-	0.5	-
流行性耳下腺炎	報告	-	-	3	9	-	-	-	-	-
	定当	-	-	0.75	2.25	-	-	-	-	-
急性出血性結膜炎	報告	-	…	…	…	…	…	-	…	…
	定当	-	…	…	…	…	…	-	…	…
流行性角結膜炎	報告	-	…	…	…	…	…	-	…	…
	定当	-	…	…	…	…	…	-	…	…
細菌性髄膜炎	報告	-	…	-	-	-	-	-	-	…
	定当	-	…	-	-	-	-	-	-	…
無菌性髄膜炎	報告	1	…	-	-	-	-	-	-	…
	定当	0.33	…	-	-	-	-	-	-	…
マイコプラズマ肺炎	報告	-	…	1	1	-	4	1	1	…
	定当	-	…	1	0.5	-	4	0.5	1	…
クラミジア肺炎	報告	-	…	-	-	-	-	-	-	…
	定当	-	…	-	-	-	-	-	-	…

和歌山県感染症情報（WIDR）2012年第14号

発行日：平成24年4月12日

発行元：和歌山県感染症情報センター

（和歌山県環境衛生研究センター内）

和歌山市砂山南3-3-45

TEL 073-423-9570

E-mail e0318011@pref.wakayama.lg.jp

URL <http://www.pref.wakayama.lg.jp/prefg/031801/kishukko>

（お問い合わせ先）

和歌山県福祉保健部健康局健康推進課

和歌山市小松原通一丁目1番地

TEL 073-441-2657

E-mail e0412003@pref.wakayama.lg.jp

このWIDRは感染症新法に基づいて実施されている感染症発生動向調査から作成しています。ここに掲載した情報はあくまでも速報であり、今後の調査結果で訂正される可能性がありますのでご注意ください。