

和歌山県感染症報告<速報>

Wakayama Infectious Diseases Report (WIDR)

2012年第13号(週報)

2012年第13週(3月26日~4月1日)

◆◆ 注目すべき感染症の動向 ◆◆

— インフルエンザ : 岩出保健所管内で大きく増加!! —

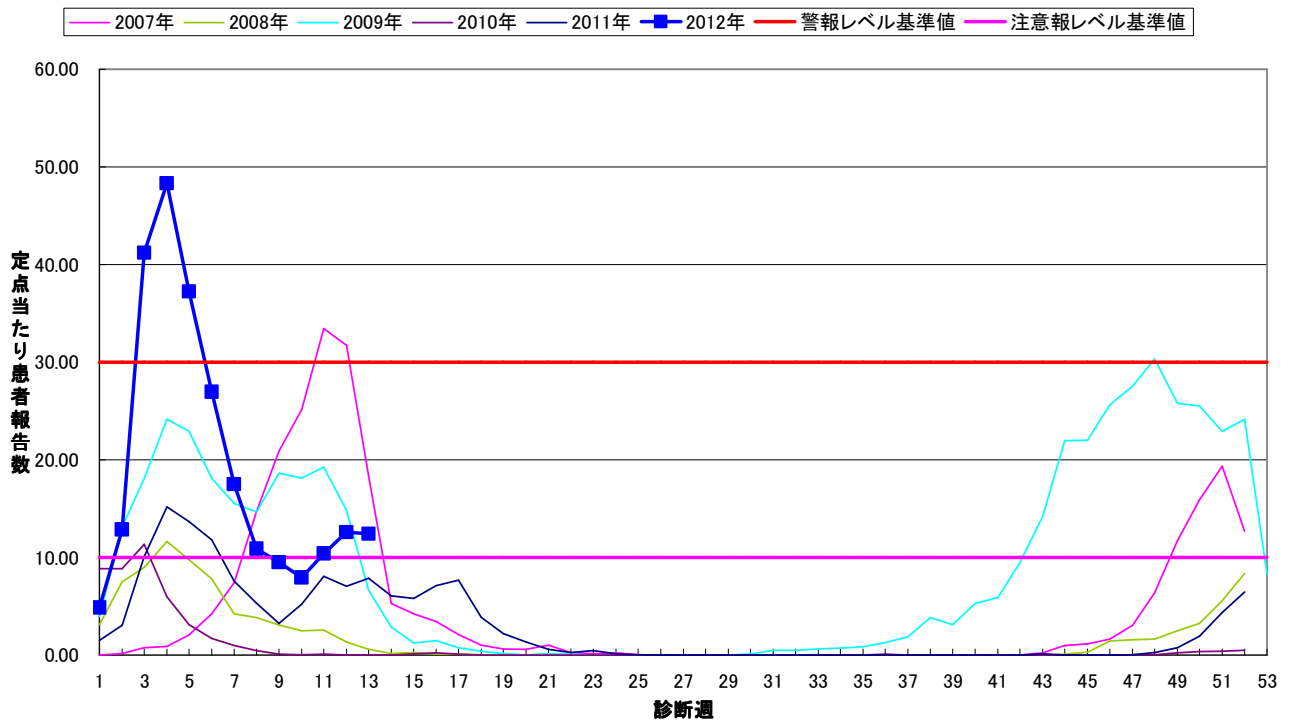
県全体の定点当たり患者報告数は第4週を最大とする大きな流行の後、一旦減少しましたが第10週以降、再び増加傾向となっています。

第13週の県全体の患者報告数は12.40人(前週:12.58人)と、横ばいで推移しています。保健所別では、和歌山市保健所管内で警報レベル終息基準値を、海南、岩出、田辺保健所管内で注意報レベル基準値を超える流行となっています。

2011/2012シーズンは、AH3亜型が原因となったインフルエンザが全国的に大流行しましたが、第10週以降、B型の検出報告が増加してきていますので、もうしばらく、感染予防を心がけて下さい。

感染を予防するために、うがい・手洗いの励行や、マスクの着用等による咳エチケットを心がけてください。また、バランスのよい食事、十分な睡眠をとる等、普段から健康管理に努めることも大切です。

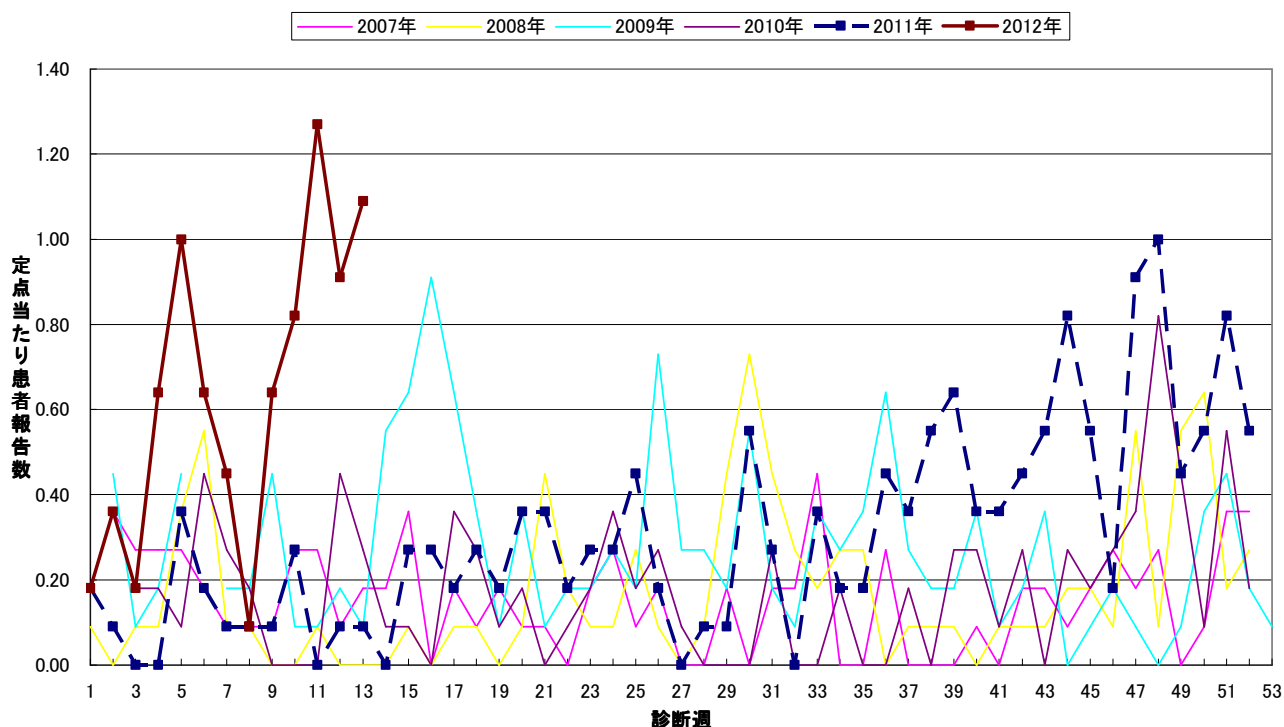
インフルエンザ(和歌山県全体)



－ **マイコプラズマ肺炎** ： **患者報告数は非常に多い** －

県全体の定点当たり患者報告数は1.09人（前週：0.91人）と、過去5年間と比較して非常に高い水準となっています。全国的にも患者報告数は多くなっており、この傾向は昨年後半から継続しています。感染予防策としては、インフルエンザと同様でうがい・手洗いの励行や普段からの健康管理が大切です。

マイコプラズマ肺炎(和歌山県全体)



○ 定点把握感染症の警報・注意報レベル基準値について

疾病	警報レベル		注意報レベル
	開始基準値	終息基準値	基準値
インフルエンザ	30	10	10
咽頭結膜熱	3	1	－
A群溶血性レンサ球菌咽頭炎	8	4	－
感染性胃腸炎	20	12	－
水痘	7	4	4
手足口病	5	2	－
伝染性紅斑	2	1	－
百日咳	1	0.1	－
ヘルパンギーナ	6	2	－
流行性耳下腺炎	6	2	3
急性出血性結膜炎	1	0.1	－
流行性角結膜炎	8	4	－

基準値はすべて定点当たりの報告数です。注意報の「－」は対象としないことを意味します。

◆◆ 全数把握感染症について ◆◆

<届出状況>

- 1) 当該週に診断された感染症のみ掲載しています。
 - 1類感染症：報告はありませんでした。
 - 2類感染症：結核1名
 - 3類感染症：報告はありませんでした。
 - 4類感染症：報告はありませんでした。
 - 5類感染症：報告はありませんでした。

- 2) 第1週から当該週までに診断された患者報告数を掲載しています。

疾病名	報告数
結核	88
細菌性赤痢	1
A型肝炎	1
つつが虫病	3
アメーバ赤痢	1
後天性免疫不全症候群	4
梅毒	2

◆◆ 5類定点把握感染症（週報）について ◆◆

<各保健所の警報注意報レベル状況>

警報レベル

インフルエンザ（和歌山市保健所管内）

注意報レベル

インフルエンザ（海南、岩出、田辺保健所管内）

<年齢階級層別の患者報告数（和歌山県）>

（インフルエンザ）

		総数	～5ヶ月	～11ヶ月	1歳	2	3	4	5	6	7	8	9	10～14	15～19	20～29	30～39	40～49	50～59	60～69	70～79	80歳～
インフルエンザ	報告	620	3	8	13	19	27	51	67	79	70	47	46	107	11	16	26	15	7	5	2	1
	定当	12.4	0.06	0.16	0.26	0.38	0.54	1.02	1.34	1.58	1.4	0.94	0.92	2.14	0.22	0.32	0.52	0.3	0.14	0.1	0.04	0.02

（小児科定点対象感染症）

		総数	～5ヶ月	～11ヶ月	1歳	2	3	4	5	6	7	8	9	10～14	15～19	20歳～
RSウイルス感染症	報告	24	5	5	5	7	2	-	-	-	-	-	-	-	-	-
	定当	0.77	0.16	0.16	0.16	0.23	0.06	-	-	-	-	-	-	-	-	-
咽頭結膜熱	報告	3	-	1	1	-	-	-	1	-	-	-	-	-	-	-
	定当	0.1	-	0.03	0.03	-	-	-	0.03	-	-	-	-	-	-	-
A群溶血性レンサ球菌咽頭炎	報告	18	-	-	-	1	1	2	6	1	1	2	1	3	-	-
	定当	0.58	-	-	-	0.03	0.03	0.06	0.19	0.03	0.03	0.06	0.03	0.1	-	-
感染性胃腸炎	報告	150	3	3	23	18	12	15	15	13	13	8	6	18	1	2
	定当	4.84	0.1	0.1	0.74	0.58	0.39	0.48	0.48	0.42	0.42	0.26	0.19	0.58	0.03	0.06
水痘	報告	35	1	2	5	4	8	4	6	1	2	-	1	1	-	-
	定当	1.13	0.03	0.06	0.16	0.13	0.26	0.13	0.19	0.03	0.06	-	0.03	0.03	-	-
手足口病	報告	2	-	-	1	-	-	-	-	1	-	-	-	-	-	-
	定当	0.06	-	-	0.03	-	-	-	-	0.03	-	-	-	-	-	-
伝染性紅斑	報告	3	-	-	-	-	1	-	-	-	2	-	-	-	-	-
	定当	0.1	-	-	-	-	0.03	-	-	-	0.06	-	-	-	-	-
突発性発しん	報告	16	-	5	10	1	-	-	-	-	-	-	-	-	-	-
	定当	0.52	-	0.16	0.32	0.03	-	-	-	-	-	-	-	-	-	-
百日咳	報告	-	-	-	-	-	-	-	-	-	-	-	-	-	-	-
	定当	-	-	-	-	-	-	-	-	-	-	-	-	-	-	-
ヘルパンギーナ	報告	-	-	-	-	-	-	-	-	-	-	-	-	-	-	-
	定当	-	-	-	-	-	-	-	-	-	-	-	-	-	-	-
流行性耳下腺炎	報告	2	-	-	-	-	-	-	-	-	-	1	-	1	-	-
	定当	0.06	-	-	-	-	-	-	-	-	-	0.03	-	0.03	-	-

<保健所別の患者報告数（和歌山県）>

(-:患者報告がない、…:保健所管内に定点が存在しない)

		和歌山市	海南	岩出	橋本	湯浅	御坊	田辺	新宮	串本
インフルエンザ	報告	191	38	137	53	22	24	145	5	5
	定当	12.73	12.67	22.83	8.83	4.4	8	20.71	1.67	2.5
RSウイルス感染症	報告	6	1	8	-	1	1	6	1	-
	定当	0.67	0.5	2	-	0.33	0.5	1.5	0.5	-
咽頭結膜熱	報告	1	-	-	-	-	1	1	-	-
	定当	0.11	-	-	-	-	0.5	0.25	-	-
A群溶血性レンサ球菌咽頭炎	報告	6	1	4	1	-	-	4	2	-
	定当	0.67	0.5	1	0.25	-	-	1	1	-
感染性胃腸炎	報告	69	2	42	11	7	6	8	5	-
	定当	7.67	1	10.5	2.75	2.33	3	2	2.5	-
水痘	報告	17	3	2	1	10	1	1	-	-
	定当	1.89	1.5	0.5	0.25	3.33	0.5	0.25	-	-
手足口病	報告	2	-	-	-	-	-	-	-	-
	定当	0.22	-	-	-	-	-	-	-	-
伝染性紅斑	報告	1	-	-	1	-	1	-	-	-
	定当	0.11	-	-	0.25	-	0.5	-	-	-
突発性発しん	報告	5	-	3	1	4	-	3	-	-
	定当	0.56	-	0.75	0.25	1.33	-	0.75	-	-
百日咳	報告	-	-	-	-	-	-	-	-	-
	定当	-	-	-	-	-	-	-	-	-
ヘルパンギーナ	報告	-	-	-	-	-	-	-	-	-
	定当	-	-	-	-	-	-	-	-	-
流行性耳下腺炎	報告	1	-	1	-	-	-	-	-	-
	定当	0.11	-	0.25	-	-	-	-	-	-
急性出血性結膜炎	報告	-	…	…	…	…	…	-	…	…
	定当	-	…	…	…	…	…	-	…	…
流行性角結膜炎	報告	1	…	…	…	…	…	-	…	…
	定当	0.33	…	…	…	…	…	-	…	…
細菌性髄膜炎	報告	-	…	-	-	-	-	-	-	…
	定当	-	…	-	-	-	-	-	-	…
無菌性髄膜炎	報告	-	…	-	-	-	-	-	-	…
	定当	-	…	-	-	-	-	-	-	…
マイコプラズマ肺炎	報告	1	…	5	-	-	3	3	-	…
	定当	0.33	…	5	-	-	3	1.5	-	…
クラミジア肺炎	報告	-	…	-	-	-	-	-	-	…
	定当	-	…	-	-	-	-	-	-	…

和歌山県感染症情報（WIDR）2012年第13号

発行日：平成24年4月5日

発行元：和歌山県感染症情報センター

（和歌山県環境衛生研究センター内）

和歌山市砂山南3-3-45

TEL 073-423-9570

E-mail e0318011@pref.wakayama.lg.jp

URL <http://www.pref.wakayama.lg.jp/prefg/031801/kishukko>

（お問い合わせ先）

和歌山県福祉保健部健康局健康推進課

和歌山市小松原通一丁目1番地

TEL 073-441-2657

E-mail e0412003@pref.wakayama.lg.jp

このWIDRは感染症新法に基づいて実施されている感染症発生動向調査から作成しています。ここに掲載した情報はあくまでも速報であり、今後の調査結果で訂正される可能性がありますのでご注意ください。