

和歌山県感染症報告<速報>

Wakayama Infectious Diseases Report (WIDR)

2012年第10号(週報・月報合併号)

2012年第10週(3月5日~3月11日)、月報2月

◆◆ 注目すべき感染症の動向 ◆◆

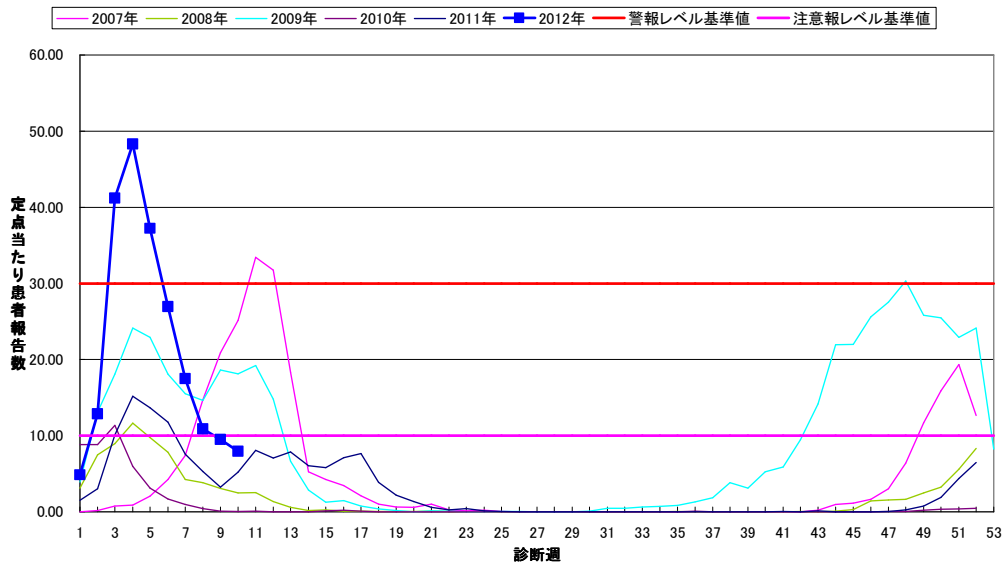
— インフルエンザ : 患者報告数は6週連続で減少! —

県全体の定点当たり患者報告数は7.94人(前週:9.52人)と6週連続で減少しましたが、和歌山市保健所管内で警報レベル終息基準値を、海南保健所管内で注意報レベル基準値を上回る流行が確認されていますので、もうしばらくは感染予防を心がけて下さい。

感染を予防するために、うがい・手洗いの励行や、マスクの着用等による咳エチケットを心がけてください。また、バランスのよい食事、十分な睡眠をとる等、普段から健康管理に努めることも大切です。

今シーズンのインフルエンザウイルスの分離・検出状況は、全国・和歌山県内ともにAH3亜型がほとんどを占めています。

インフルエンザ(和歌山県全体)



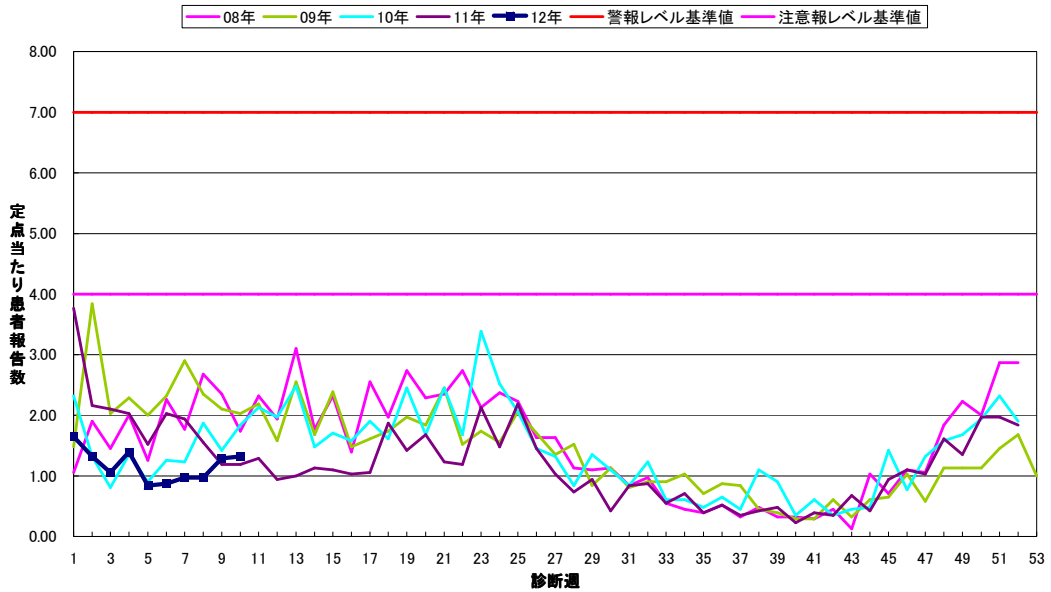
| 保健所管内名 | 警報・注意報 | 第9週の患者数 | 第10週の患者数 | 増減 |
|--------|--------|---------|----------|----|
| 和歌山市 | 警報 | 11.40 | 10.60 | ↓ |
| 海南 | 注意報 | 10.67 | 13.00 | ↑ |
| 岩出 | — | 14.17 | 8.67 | ↓ |
| 橋本 | — | 8.83 | 6.33 | ↓ |
| 湯淺 | — | 4.60 | 4.80 | ↑ |
| 御坊 | — | 6.33 | 6.67 | ↑ |
| 田辺 | — | 11.29 | 8.14 | ↓ |
| 新宮 | — | 0.67 | 1.33 | ↑ |
| 串本支所 | — | 6.00 | 2.00 | ↓ |

一 **水痘** : **海南保健所管内は注意報レベル基準値を超えています！** 一

海南保健所管内の定点当たり患者報告数が6.00人（前週：0人）に急増しています。海南保健所管内では、2012年第1週から4回、注意報レベル基準値を超えていますので、今後の動向に注意して下さい。

県全体の定点当たり患者報告数は1.32人（前週：1.29人）と若干増加していますが、過去5年間と比較して特段多い状況ではありません。

水痘(和歌山県全体)



○ 定点把握感染症の警報・注意報レベル基準値について

| 疾病 | 警報レベル | | 注意報レベル |
|---------------|-------|-------|--------|
| | 開始基準値 | 終息基準値 | 基準値 |
| インフルエンザ | 30 | 10 | 10 |
| 咽頭結膜熱 | 3 | 1 | - |
| A群溶血性レンサ球菌咽頭炎 | 8 | 4 | - |
| 感染性胃腸炎 | 20 | 12 | - |
| 水痘 | 7 | 4 | 4 |
| 手足口病 | 5 | 2 | - |
| 伝染性紅斑 | 2 | 1 | - |
| 百日咳 | 1 | 0.1 | - |
| ヘルパンギーナ | 6 | 2 | - |
| 流行性耳下腺炎 | 6 | 2 | 3 |
| 急性出血性結膜炎 | 1 | 0.1 | - |
| 流行性角結膜炎 | 8 | 4 | - |

基準値はすべて定点当たりの報告数です。注意報の「-」は対象としないことを意味します。

◆◆ 全数把握感染症について ◆◆

<届出状況>

- 1) 当該週に診断された感染症のみ掲載しています。
 - 1類感染症：報告はありませんでした。
 - 2類感染症：結核 4名
 - 3類感染症：報告はありませんでした。
 - 4類感染症：報告はありませんでした。
 - 5類感染症：報告はありませんでした。

- 2) 第1週から当該週までに診断された患者報告数を掲載しています。

| 疾病名 | 報告数 |
|------------|-----|
| 結核 | 63 |
| 細菌性赤痢 | 1 |
| A型肝炎 | 1 |
| つつが虫病 | 3 |
| アメーバ赤痢 | 1 |
| 後天性免疫不全症候群 | 4 |
| 梅毒 | 2 |

◆◆ 5類定点把握感染症（週報）について ◆◆

<各保健所の警報注意報レベル状況>

警報レベル

インフルエンザ（和歌山市保健所管内）

注意報レベル

インフルエンザ（海南保健所管内）

<年齢階級層別の患者報告数（和歌山県）>

（インフルエンザ）

| | | 総数 | ～5ヶ月 | ～11ヶ月 | 1歳 | 2 | 3 | 4 | 5 | 6 | 7 | 8 | 9 | 10～14 | 15～19 | 20～29 | 30～39 | 40～49 | 50～59 | 60～69 | 70～79 | 80歳～ |
|---------|----|------|------|-------|-----|------|-----|------|-----|------|------|------|------|-------|-------|-------|-------|-------|-------|-------|-------|------|
| インフルエンザ | 報告 | 397 | 3 | - | 10 | 14 | 20 | 26 | 40 | 43 | 46 | 49 | 23 | 87 | 1 | 5 | 14 | 5 | 3 | 6 | - | 2 |
| | 定当 | 7.94 | 0.06 | - | 0.2 | 0.28 | 0.4 | 0.52 | 0.8 | 0.86 | 0.92 | 0.98 | 0.46 | 1.74 | 0.02 | 0.1 | 0.28 | 0.1 | 0.06 | 0.12 | - | 0.04 |

（小児科定点対象感染症）

| | | 総数 | ～5ヶ月 | ～11ヶ月 | 1歳 | 2 | 3 | 4 | 5 | 6 | 7 | 8 | 9 | 10～14 | 15～19 | 20～29 |
|---------------|----|------|------|-------|------|------|------|------|------|------|------|------|------|-------|-------|-------|
| RSウイルス感染症 | 報告 | 15 | 6 | 3 | 4 | 1 | 1 | - | - | - | - | - | - | - | - | - |
| | 定当 | 0.48 | 0.19 | 0.1 | 0.13 | 0.03 | 0.03 | - | - | - | - | - | - | - | - | - |
| 咽頭結膜熱 | 報告 | 2 | - | - | - | - | 1 | 1 | - | - | - | - | - | - | - | - |
| | 定当 | 0.06 | - | - | - | - | 0.03 | 0.03 | - | - | - | - | - | - | - | - |
| A群溶血性レンサ球菌咽頭炎 | 報告 | 25 | - | - | 1 | 1 | 1 | 3 | 3 | 4 | 1 | 4 | 4 | 2 | 1 | - |
| | 定当 | 0.81 | - | - | 0.03 | 0.03 | 0.03 | 0.1 | 0.1 | 0.13 | 0.03 | 0.13 | 0.13 | 0.06 | 0.03 | - |
| 感染性胃腸炎 | 報告 | 191 | 3 | 4 | 31 | 20 | 16 | 26 | 17 | 22 | 10 | 10 | 9 | 14 | 6 | 3 |
| | 定当 | 6.16 | 0.1 | 0.13 | 1 | 0.65 | 0.52 | 0.84 | 0.55 | 0.71 | 0.32 | 0.32 | 0.29 | 0.45 | 0.19 | 0.1 |
| 水痘 | 報告 | 41 | - | - | 5 | 8 | 3 | 7 | 8 | 2 | 2 | 2 | 1 | 3 | - | - |
| | 定当 | 1.32 | - | - | 0.16 | 0.26 | 0.1 | 0.23 | 0.26 | 0.06 | 0.06 | 0.06 | 0.03 | 0.1 | - | - |
| 手足口病 | 報告 | 4 | - | - | 1 | - | 2 | 1 | - | - | - | - | - | - | - | - |
| | 定当 | 0.13 | - | - | 0.03 | - | 0.06 | 0.03 | - | - | - | - | - | - | - | - |
| 伝染性紅斑 | 報告 | 4 | - | - | - | - | - | 2 | 2 | - | - | - | - | - | - | - |
| | 定当 | 0.13 | - | - | - | - | - | 0.06 | 0.06 | - | - | - | - | - | - | - |
| 突発性発疹 | 報告 | 15 | 1 | 8 | 5 | 1 | - | - | - | - | - | - | - | - | - | - |
| | 定当 | 0.48 | 0.03 | 0.26 | 0.16 | 0.03 | - | - | - | - | - | - | - | - | - | - |
| 百日咳 | 報告 | - | - | - | - | - | - | - | - | - | - | - | - | - | - | - |
| | 定当 | - | - | - | - | - | - | - | - | - | - | - | - | - | - | - |
| ヘルパンギーナ | 報告 | - | - | - | - | - | - | - | - | - | - | - | - | - | - | - |
| | 定当 | - | - | - | - | - | - | - | - | - | - | - | - | - | - | - |
| 流行性耳下腺炎 | 報告 | 2 | - | - | - | - | - | - | 1 | - | - | - | - | 1 | - | - |
| | 定当 | 0.06 | - | - | - | - | - | - | 0.03 | - | - | - | - | 0.03 | - | - |

<保健所別の患者報告数（和歌山県）>

(-:患者報告がない、…:保健所管内に定点が存在しない)

| | | 和歌山市 | 海南 | 岩出 | 橋本 | 湯浅 | 御坊 | 田辺 | 新宮 | 串本支所 |
|---------------|----|-------|-----|------|------|------|------|------|------|------|
| インフルエンザ | 報告 | 159 | 39 | 52 | 38 | 24 | 20 | 57 | 4 | 4 |
| | 定当 | 10.6 | 13 | 8.67 | 6.33 | 4.8 | 6.67 | 8.14 | 1.33 | 2 |
| RSウイルス感染症 | 報告 | 5 | - | 1 | - | - | 1 | 7 | 1 | - |
| | 定当 | 0.56 | - | 0.25 | - | - | 0.5 | 1.75 | 0.5 | - |
| 咽頭結膜熱 | 報告 | 1 | - | - | - | - | - | 1 | - | - |
| | 定当 | 0.11 | - | - | - | - | - | 0.25 | - | - |
| A群溶血性レンサ球菌咽頭炎 | 報告 | 7 | - | 1 | - | 1 | 7 | 9 | - | - |
| | 定当 | 0.78 | - | 0.25 | - | 0.33 | 3.5 | 2.25 | - | - |
| 感染性胃腸炎 | 報告 | 91 | 6 | 29 | 8 | 7 | 14 | 30 | 6 | - |
| | 定当 | 10.11 | 3 | 7.25 | 2 | 2.33 | 7 | 7.5 | 3 | - |
| 水痘 | 報告 | 9 | 12 | 7 | 3 | 3 | 3 | 2 | 2 | - |
| | 定当 | 1 | 6 | 1.75 | 0.75 | 1 | 1.5 | 0.5 | 1 | - |
| 手足口病 | 報告 | 1 | - | 3 | - | - | - | - | - | - |
| | 定当 | 0.11 | - | 0.75 | - | - | - | - | - | - |
| 伝染性紅斑 | 報告 | - | - | 1 | - | - | - | 3 | - | - |
| | 定当 | - | - | 0.25 | - | - | - | 0.75 | - | - |
| 突発性発疹 | 報告 | 3 | 1 | 4 | - | 6 | - | 1 | - | - |
| | 定当 | 0.33 | 0.5 | 1 | - | 2 | - | 0.25 | - | - |
| 百日咳 | 報告 | - | - | - | - | - | - | - | - | - |
| | 定当 | - | - | - | - | - | - | - | - | - |
| ヘルパンギーナ | 報告 | - | - | - | - | - | - | - | - | - |
| | 定当 | - | - | - | - | - | - | - | - | - |
| 流行性耳下腺炎 | 報告 | 1 | - | 1 | - | - | - | - | - | - |
| | 定当 | 0.11 | - | 0.25 | - | - | - | - | - | - |
| 急性出血性結膜炎 | 報告 | 1 | … | … | … | … | … | - | … | … |
| | 定当 | 0.33 | … | … | … | … | … | - | … | … |
| 流行性角結膜炎 | 報告 | - | … | … | … | … | … | - | … | … |
| | 定当 | - | … | … | … | … | … | - | … | … |
| 細菌性髄膜炎 | 報告 | - | … | - | - | - | - | - | - | … |
| | 定当 | - | … | - | - | - | - | - | - | … |
| 無菌性髄膜炎 | 報告 | - | … | - | - | - | - | - | - | … |
| | 定当 | - | … | - | - | - | - | - | - | … |
| マイコプラズマ肺炎 | 報告 | 2 | … | 1 | - | - | 2 | 4 | - | … |
| | 定当 | 0.67 | … | 1 | - | - | 2 | 2 | - | … |
| クラミジア肺炎 | 報告 | - | … | - | - | - | - | - | - | … |
| | 定当 | - | … | - | - | - | - | - | - | … |

<院内感染症の動向>

2月の定点当たり患者報告数は、メチシリン耐性黄色ブドウ球菌感染症が2.36人(1月:2.64人)と最も多くなっています。患者報告数が最も多い年齢階級層は、70歳以上で全体の約61%を占めています。その他の感染症は、毎月0～数名と和歌山県では特に多くはありません。

【2月の年齢階級層別の患者報告数(和歌山県)】

| | | 総数 | 0歳 | 1～4 | 5～9 | 10～14 | 15～19 | 20～24 | 25～29 | 30～34 | 35～39 | 40～44 | 45～49 | 50～54 | 55～59 | 60～64 | 65～69 | 70歳～ |
|-------------------|----|------|------|-----|-----|-------|-------|-------|-------|-------|-------|-------|-------|-------|-------|-------|-------|------|
| メチシリン耐性黄色ブドウ球菌感染症 | 報告 | 26 | 1 | - | - | - | - | - | - | - | 1 | - | - | - | 1 | 3 | 4 | 16 |
| | 定当 | 2.36 | 0.09 | - | - | - | - | - | - | - | 0.09 | - | - | - | 0.09 | 0.27 | 0.36 | 1.45 |
| ペニシリン耐性肺炎球菌感染症 | 報告 | 3 | - | - | - | - | - | - | - | - | - | - | - | - | - | - | - | 3 |
| | 定当 | 0.27 | - | - | - | - | - | - | - | - | - | - | - | - | - | - | - | 0.27 |
| 薬剤耐性緑膿菌感染症 | 報告 | - | - | - | - | - | - | - | - | - | - | - | - | - | - | - | - | - |
| | 定当 | - | - | - | - | - | - | - | - | - | - | - | - | - | - | - | - | - |
| 薬剤耐性アシネトバクター感染症 | 報告 | - | - | - | - | - | - | - | - | - | - | - | - | - | - | - | - | - |
| | 定当 | - | - | - | - | - | - | - | - | - | - | - | - | - | - | - | - | - |

和歌山県感染症情報 (WIDR) 2012 年第 10 号

発行日：平成 24 年 3 月 15 日

発行元：和歌山県感染症情報センター

(和歌山県環境衛生研究センター内)

和歌山市砂山南 3-3-45

TEL 073-423-9570

E-mail e0318011@pref.wakayama.lg.jp

URL <http://www.pref.wakayama.lg.jp/prefg/031801/kishukko>

(お問い合わせ先)

和歌山県福祉保健部健康局難病・感染症対策課

和歌山市小松原通一丁目1番地

TEL 073-441-2643

E-mail e0503001@pref.wakayama.lg.jp

この WIDR は感染症新法に基づいて実施されている感染症発生動向調査から作成しています。ここに掲載した情報はあくまでも速報であり、今後の調査結果で訂正される可能性がありますのでご注意下さい。