

和歌山県感染症報告<速報>

Wakayama Infectious Diseases Report (WIDR)

2024年第21号

2024年第21週(5月20日~5月26日)

◆◆注目すべき感染症の動向◆◆

—新型コロナウイルス感染症：県全体の患者報告数は変化なし。—

和歌山県全体の定点当たり患者報告数は2.10人(前週：2.10人)となりました。保健所別にみると、海南保健所管内が6.33人(前週：6.33人)と最も多くなっています。全国の定点当たり患者報告数は、3.35人(前週：3.28人)と増加しました。

県内の発生状況に関する最新情報については、県健康推進課のホームページをご覧ください。

和歌山県における新型コロナウイルス感染症発生状況(県健康推進課HP)：

https://www.pref.wakayama.lg.jp/prefg/041200/h_kansen/infu/d00213266.html

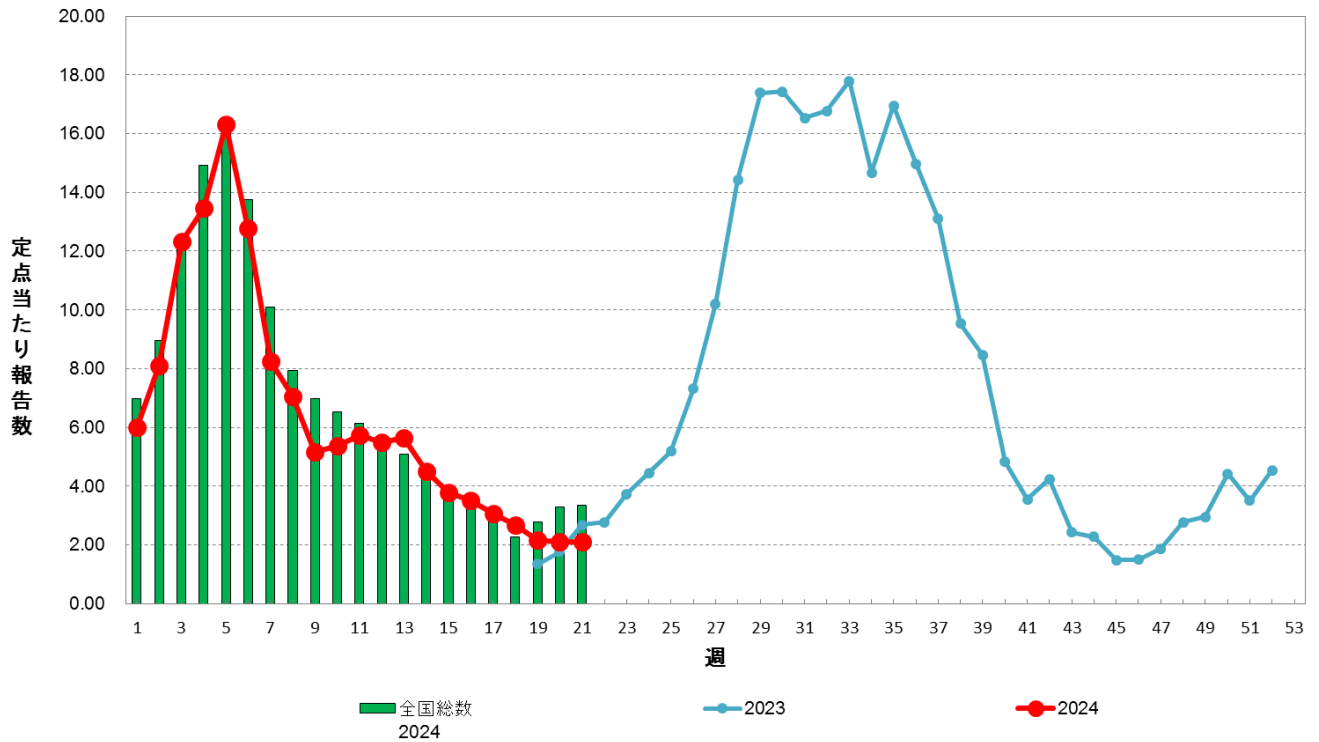
感染症法の位置づけが変更されたことにより、日常における基本的な感染対策は個人や事業者の判断に委ねられることとなりました。基本的な感染対策として、手洗いや手指消毒、効果的な換気、マスクの適切な着脱などは引き続き有効です。

新型コロナウイルス感染症について(厚生労働省HP)：

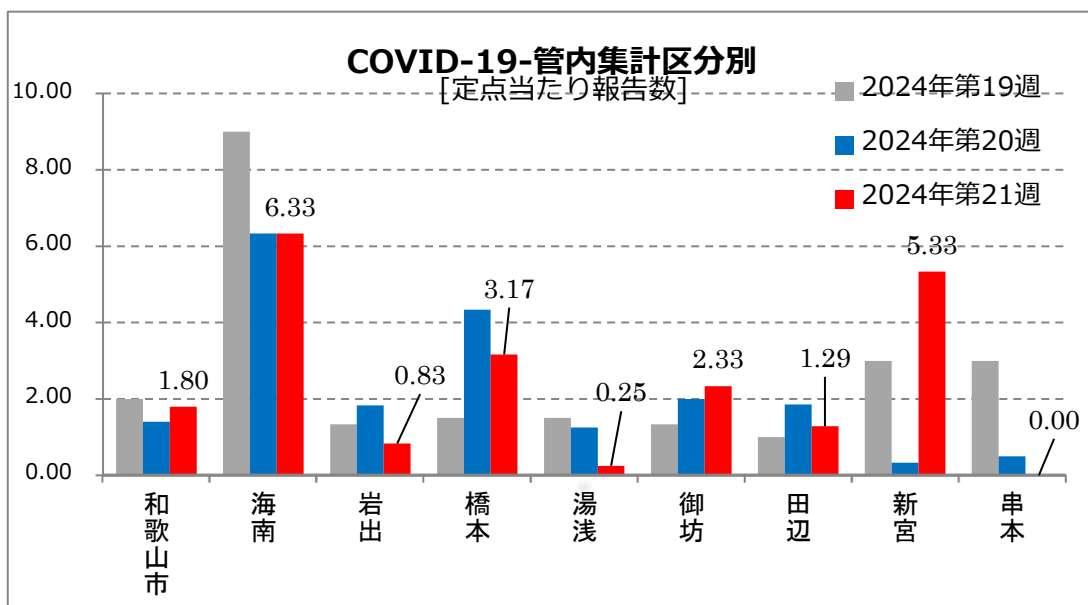
https://www.mhlw.go.jp/stf/seisakunitsuite/bunya/0000164708_00001.html

新型コロナウイルス感染症に関連する情報について(県広報課HP)：

<https://www.pref.wakayama.lg.jp/prefg/000200/covid19.html>



COVID-19(和歌山県)



一 感染性胃腸炎：県全体の患者報告数は増加。一

感染性胃腸炎は細菌やウイルス等を原因とする下痢、嘔吐を主症状とする感染症です。特に秋から春先にかけて患者報告数が多くなり、この時期はノロウイルス等が主な原因です。

和歌山県全体の定点当たり患者報告数は6.30人（前週：5.97人）と増加しました。

保健所別にみると、新宮保健所管内17.50人（前週：17.00人）と最も多くなっています。

全国の定点当たり患者報告数も、4.94人（前週：4.77人）と増加しました。

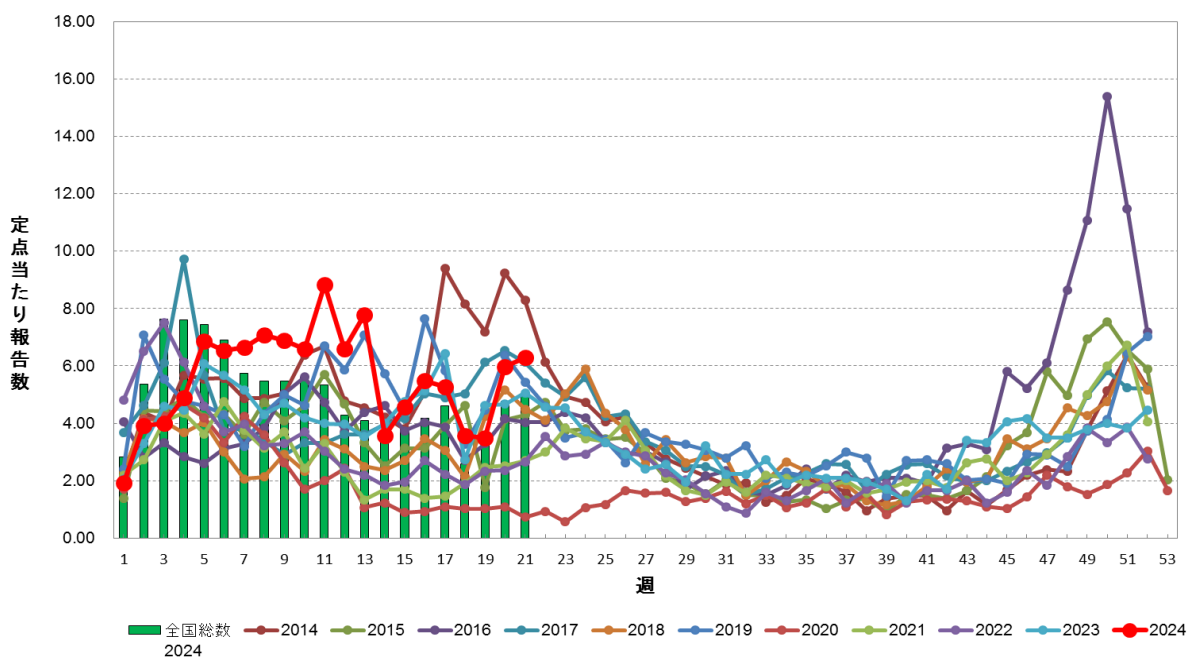
ノロウイルスの感染力は非常に強く、感染経路としては経口感染や患者との接触による接触感染、患者の嘔吐物や便からの飛沫感染等があります。感染予防には手洗いの励行、患者の嘔吐物を処理する際は塩素系漂白剤等を用いて適切な処理をすることが大切です。

感染性胃腸炎の詳しい説明はこちら：(国立感染症研究所HP)

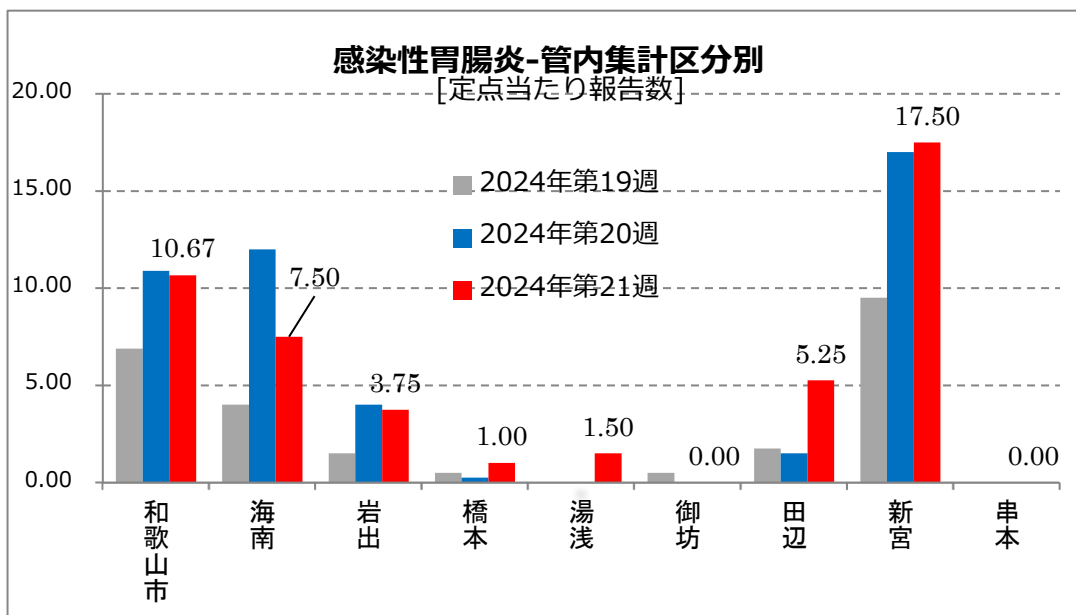
<http://www.nih.go.jp/niid/ja/kansennohanashi/383-intestinal-intro.html>

ノロウイルス等検出状況 2022/23シーズン(随時更新) (国立感染症研究所HP)

<https://www.niid.go.jp/niid/ja/norovirus-m/2082-idsc/iasr-noro/5701-iasr-noro-150529.html>



感染性胃腸炎(和歌山県)



一手足口病：県全体の患者報告数は増加。湯浅、新宮保健所管内で警報レベル！

手足口病は、口の中や、手足などに水疱性の発疹が出る、ウイルスの感染によって起こる感染症で子どもを中心に、主に夏に流行する感染症です。

今週の和歌山県全体定点当たり患者報告数は3.33人（前週：1.60人）と増加しています。

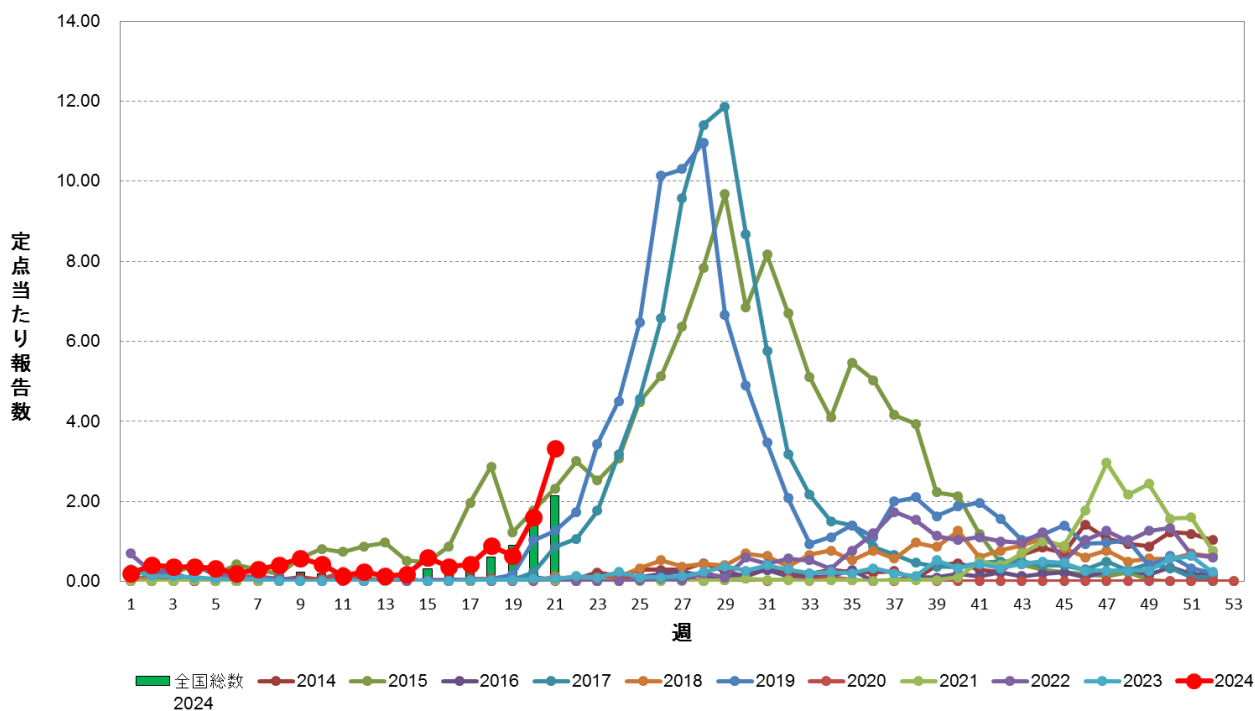
保健所別では、湯浅保健所管内が9.00人（前週：3.50人）で、新宮保健所管内が9.00人（前週：10.00人）と最も多くなっています。

全国の定点あたり患者報告数は2.13人（前週：1.49人）と増加しています。

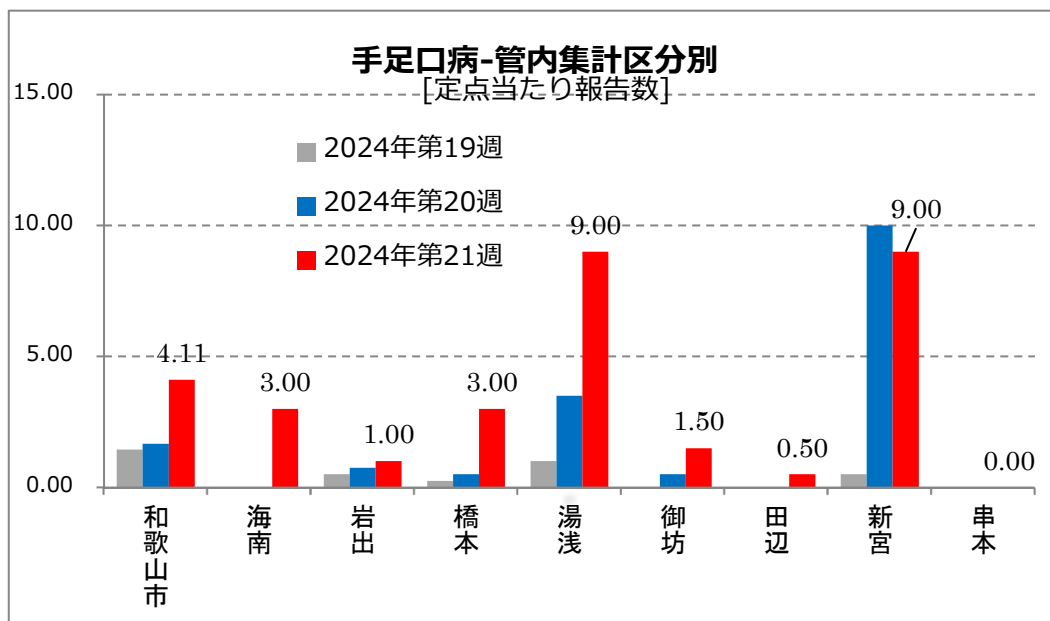
この疾病の感染経路は、飛沫感染、接触感染及び糞口感染です。感染予防のために流水と石けんで十分に手洗いを行い、タオルの共用は避けてください。

手足口病に関する説明はこちら：(国立感染症研究所HP)

<http://www.nih.go.jp/niid/ja/kansennohanashi/441-hfmd.html>



手足口病(和歌山県)



一 A群溶血性レンサ球菌咽頭炎：県全体の報告数は減少。田辺保健所管内で警報レベル！一

A群溶血性レンサ球菌咽頭炎とは、A群溶血性レンサ球菌による上気道感染症で、突然の発熱と全身倦怠感、咽頭痛によって発症し、しばしば嘔吐を伴う細菌性の感染症です。

和歌山県全体の定点当たり患者報告数は、3.43人（前週：3.57人）と減少しました。

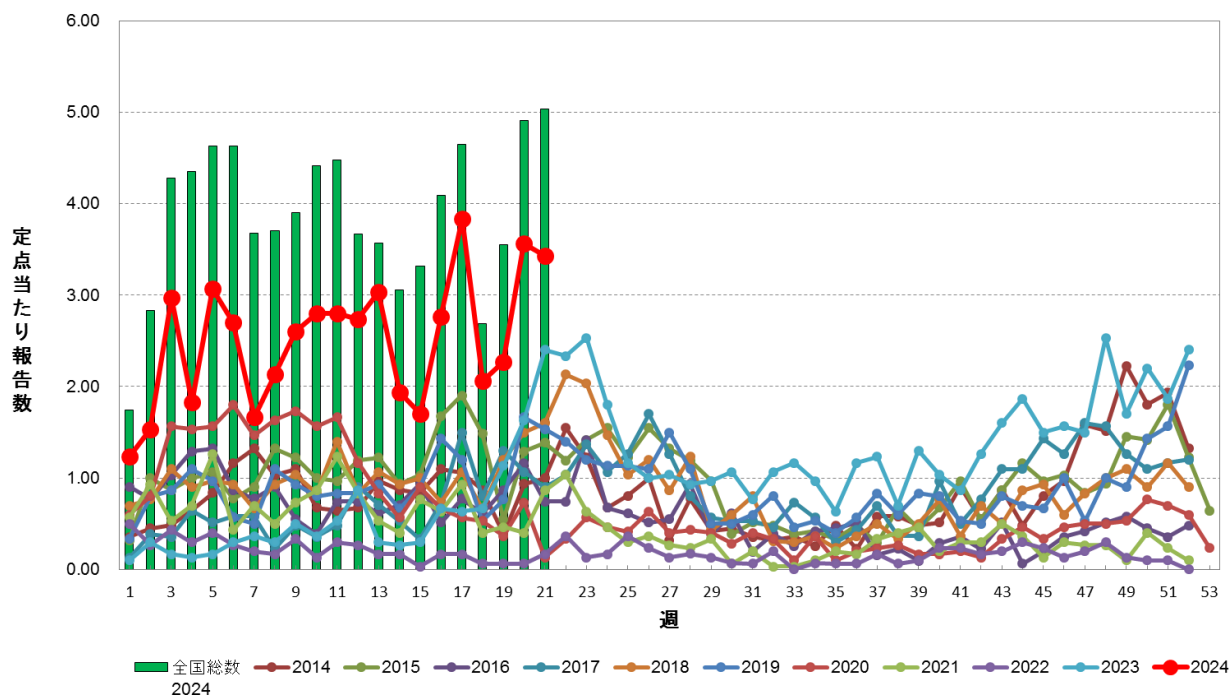
保健所別では、田辺保健所管内6.00人（前週：7.50人）と最も多くなっています。

全国の定点当たりの患者報告数は、5.03人（前週：4.91人）と増加しています。

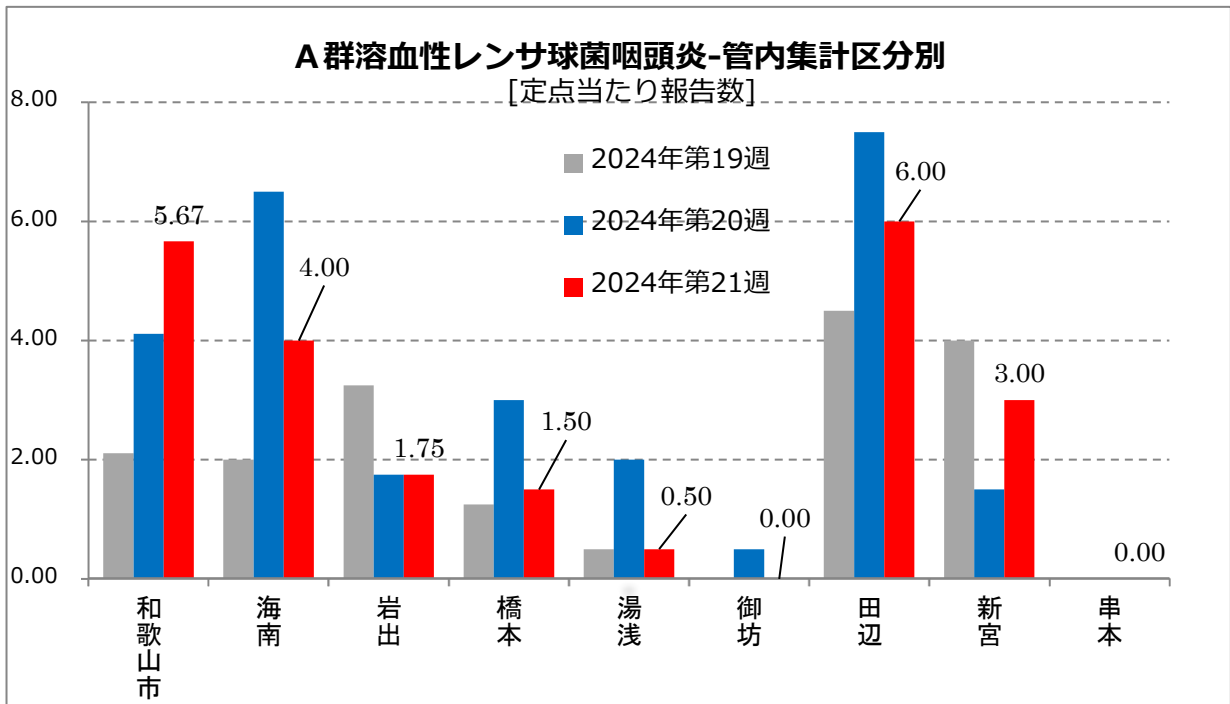
主な感染経路は飛沫感染と接触感染であることから、手洗い、うがいを徹底し、感染者とのタオルの共有は避ける等、予防に努めましょう。また、せきの症状がある場合はマスクを着用する等、せきエチケットを心がけてください。

A群溶血性レンサ球菌咽頭炎に関する説明はこちら：(国立感染症研究所HP)

<https://www.niid.go.jp/niid/ja/kansennohanashi/340-group-a-streptococcus-intro.html>



A群溶血性レンサ球菌咽頭炎(和歌山県)



定点把握感染症の警報・注意報レベル基準値について

疾病	警報レベル		注意報レベル
	開始基準値	終息基準値	基準値
インフルエンザ	30	10	10
咽頭結膜熱	3	1	-
A群溶血性レンサ球菌咽頭炎	8	4	-
感染性胃腸炎	20	12	-
水痘	2	1	1
手足口病	5	2	-
伝染性紅斑	2	1	-
ヘルパンギーナ	6	2	-
流行性耳下腺炎	6	2	3
急性出血性結膜炎	1	0.1	-
流行性角結膜炎	8	4	-

基準値はすべて定点当たりの報告数です。注意報の「-」は対象としないことを意味します。

全数把握感染症について ◆◆

<届出状況>

(1) 当該週に診断された感染症のみ掲載しています。

- 1 類感染症：報告はありませんでした。
- 2 類感染症：結核 3名
- 3 類感染症：報告はありませんでした。
- 4 類感染症：日本紅斑熱 1名
- 5 類感染症：侵襲性肺炎球菌感染症 3名、百日咳 1名

(2) 第1週から当該週までに診断された患者報告数を掲載しています。

疾病名	報告数
結核	54
腸管出血性大腸菌感染症	5
E型肝炎	1
A型肝炎	1
つつが虫病	1
日本紅斑熱	3
レジオネラ症	2
カルバペネム耐性腸内細菌目細菌感染症	3
急性脳炎	2
クロイツフェルト・ヤコブ病	2
劇症型溶血性レンサ球菌感染症	4
後天性免疫不全症候群	3
侵襲性インフルエンザ菌感染症	1
侵襲性肺炎球菌感染症	12
梅毒	20
播種性クリプトコックス症	1
破傷風	1
バンコマイシン耐性腸球菌感染症	1
百日咳	7

◆◆ 5類定点把握感染症（週報）について ◆◆

<各保健所の警報注意報レベル状況>

警報レベル

A群溶血性レンサ球菌咽頭炎：田辺保健所
手足口病：湯浅保健所、新宮保健所

注意報レベル

水痘：御坊保健所

<保健所別の患者報告数（和歌山県）>

(-:患者報告がない、…:保健所管内に定点が存在しない)

		和歌山市	海南	岩出	橋本	湯浅	御坊	田辺	新宮	串本
インフルエンザ	報告	1	-	-	1	1	3	-	-	-
	定当	0.07	-	-	0.17	0.25	1	-	-	-
RSウイルス感染症	報告	47	2	27	15	2	1	20	20	-
	定当	5.22	1	6.75	3.75	1	0.5	5	10	-
咽頭結膜熱	報告	1	1	-	2	-	-	1	1	-
	定当	0.11	0.5	-	0.5	-	-	0.25	0.5	-
A群溶血性レンサ球菌咽頭炎	報告	51	8	7	6	1	-	24	6	-
	定当	5.67	4	1.75	1.5	0.5	-	6	3	-
感染性胃腸炎	報告	96	15	15	4	3	-	21	35	-
	定当	10.67	7.5	3.75	1	1.5	-	5.25	17.5	-
水痘	報告	2	-	-	1	-	2	-	-	-
	定当	0.22	-	-	0.25	-	1	-	-	-
手足口病	報告	37	6	4	12	18	3	2	18	-
	定当	4.11	3	1	3	9	1.5	0.5	9	-
伝染性紅斑	報告	1	-	-	-	-	-	-	-	-
	定当	0.11	-	-	-	-	-	-	-	-
突発性発しん	報告	2	-	4	-	-	1	1	-	-
	定当	0.22	-	1	-	-	0.5	0.25	-	-
ヘルパンギーナ	報告	2	-	2	1	1	2	1	-	-
	定当	0.22	-	0.5	0.25	0.5	1	0.25	-	-
流行性耳下腺炎	報告	-	-	-	-	-	-	-	-	-
	定当	-	-	-	-	-	-	-	-	-
急性出血性結膜炎	報告	-	…	…	…	…	…	-	…	…
	定当	-	…	…	…	…	…	-	…	…
流行性角結膜炎	報告	-	…	…	…	…	…	-	…	…
	定当	-	…	…	…	…	…	-	…	…
細菌性髄膜炎	報告	-	…	-	-	-	-	-	-	…
	定当	-	…	-	-	-	-	-	-	…
無菌性髄膜炎	報告	-	…	-	-	-	-	-	-	…
	定当	-	…	-	-	-	-	-	-	…
マイコプラズマ肺炎	報告	1	…	-	-	-	-	-	-	…
	定当	0.33	…	-	-	-	-	-	-	…
クラミジア肺炎	報告	-	…	-	-	-	-	-	-	…
	定当	-	…	-	-	-	-	-	-	…
感染性胃腸炎(ロタウイルス)	報告	-	…	-	-	-	-	-	-	…
	定当	-	…	-	-	-	-	-	-	…
COVID-19	報告	27	19	5	19	1	7	9	16	-
	定当	1.8	6.33	0.83	3.17	0.25	2.33	1.29	5.33	-

急性出血性結膜炎・和歌山県(2024 年第 21 週)

○:警報レベル、-:警報レベルなし(この疾病には注意報はありません)

	今週		1 週前		2 週前		3 週前		4 週前		5 週前		6 週前		7 週前		8 週前		9 週前	
	定当	状況	定当	状況	定当	状況	定当	状況	定当	状況	定当	状況	定当	状況	定当	状況	定当	状況	定当	状況
和歌山市	-	-	-	-	0.33	-	-	-	-	-	-	-	-	-	-	-	0.33	-	-	-
海南	...	-	...	-	...	-	...	-	...	-	...	-	...	-	...	-	...	-	...	-
岩出	...	-	...	-	...	-	...	-	...	-	...	-	...	-	...	-	...	-	...	-
橋本	...	-	...	-	...	-	...	-	...	-	...	-	...	-	...	-	...	-	...	-
湯浅	...	-	...	-	...	-	...	-	...	-	...	-	...	-	...	-	...	-	...	-
御坊	...	-	...	-	...	-	...	-	...	-	...	-	...	-	...	-	...	-	...	-
田辺	-	-	-	-	-	-	-	-	-	-	2.00	○	-	-	-	-	-	-	-	-
新宮	...	-	...	-	...	-	...	-	...	-	...	-	...	-	...	-	...	-	...	-
串本	...	-	...	-	...	-	...	-	...	-	...	-	...	-	...	-	...	-	...	-

流行性角結膜炎・和歌山県(2024 年第 21 週)

○:警報レベル、-:警報レベルなし(この疾病には注意報はありません)

	今週		1 週前		2 週前		3 週前		4 週前		5 週前		6 週前		7 週前		8 週前		9 週前	
	定当	状況	定当	状況	定当	状況	定当	状況	定当	状況	定当	状況	定当	状況	定当	状況	定当	状況	定当	状況
和歌山市	-	-	-	-	0.33	-	-	-	0.67	-	-	-	0.33	-	-	-	-	-	0.33	-
海南	...	-	...	-	...	-	...	-	...	-	...	-	...	-	...	-	...	-	...	-
岩出	...	-	...	-	...	-	...	-	...	-	...	-	...	-	...	-	...	-	...	-
橋本	...	-	...	-	...	-	...	-	...	-	...	-	...	-	...	-	...	-	...	-
湯浅	...	-	...	-	...	-	...	-	...	-	...	-	...	-	...	-	...	-	...	-
御坊	...	-	...	-	...	-	...	-	...	-	...	-	...	-	...	-	...	-	...	-
田辺	-	-	-	-	-	-	-	-	-	-	-	-	-	-	-	-	-	-	-	-
新宮	...	-	...	-	...	-	...	-	...	-	...	-	...	-	...	-	...	-	...	-
串本	...	-	...	-	...	-	...	-	...	-	...	-	...	-	...	-	...	-	...	-

和歌山県感染症報告 (WIDR) 2024 年第 21 号

発行日：令和 6 年 5 月 30 日

発行元：和歌山県感染症情報センター

(和歌山県環境衛生研究センター内)

和歌山市砂山南 3-3-45

TEL 073-423-9570

E-mail e0318011@pref.wakayama.lg.jp

URL <https://www.pref.wakayama.lg.jp/prefg/031801/idsw/d00153659.html>

(お問い合わせ先)

和歌山県福祉保健部健康局健康推進課

和歌山市小松原通一丁目 1 番地

TEL 073-441-2643

E-mail e0412003@pref.wakayama.lg.jp

この WIDR は感染症新法に基づいて実施されている感染症発生動向調査から作成しています。ここに掲載した情報はあくまでも速報であり、今後の調査結果で訂正される可能性がありますのでご注意ください。