

# 和歌山県感染症報告<速報>

Wakayama Infectious Diseases Report (WIDR)

2023 年第 44 号

2023 年第 44 週 (10 月 30 日～11 月 5 日)

## ◆◆注目すべき感染症の動向◆◆

### —新型コロナウイルス感染症：県全体の患者報告数は減少。—

和歌山県全体の定点あたり患者報告数は2.29人（前週：2.43人）と減少しました。保健所別にみると、海南保健所管内が8.33人（前週：8.00人）と最も多くなっています。全国の定点あたり患者報告数も、2.44人（前週：2.85人）と減少しました。

県内の発生状況に関する最新情報については、県健康推進課のホームページをご覧ください。

和歌山県における新型コロナウイルス感染症発生状況（県健康推進課HP）：

[https://www.pref.wakayama.lg.jp/prefg/041200/h\\_kansen/infu/d00213266.html](https://www.pref.wakayama.lg.jp/prefg/041200/h_kansen/infu/d00213266.html)

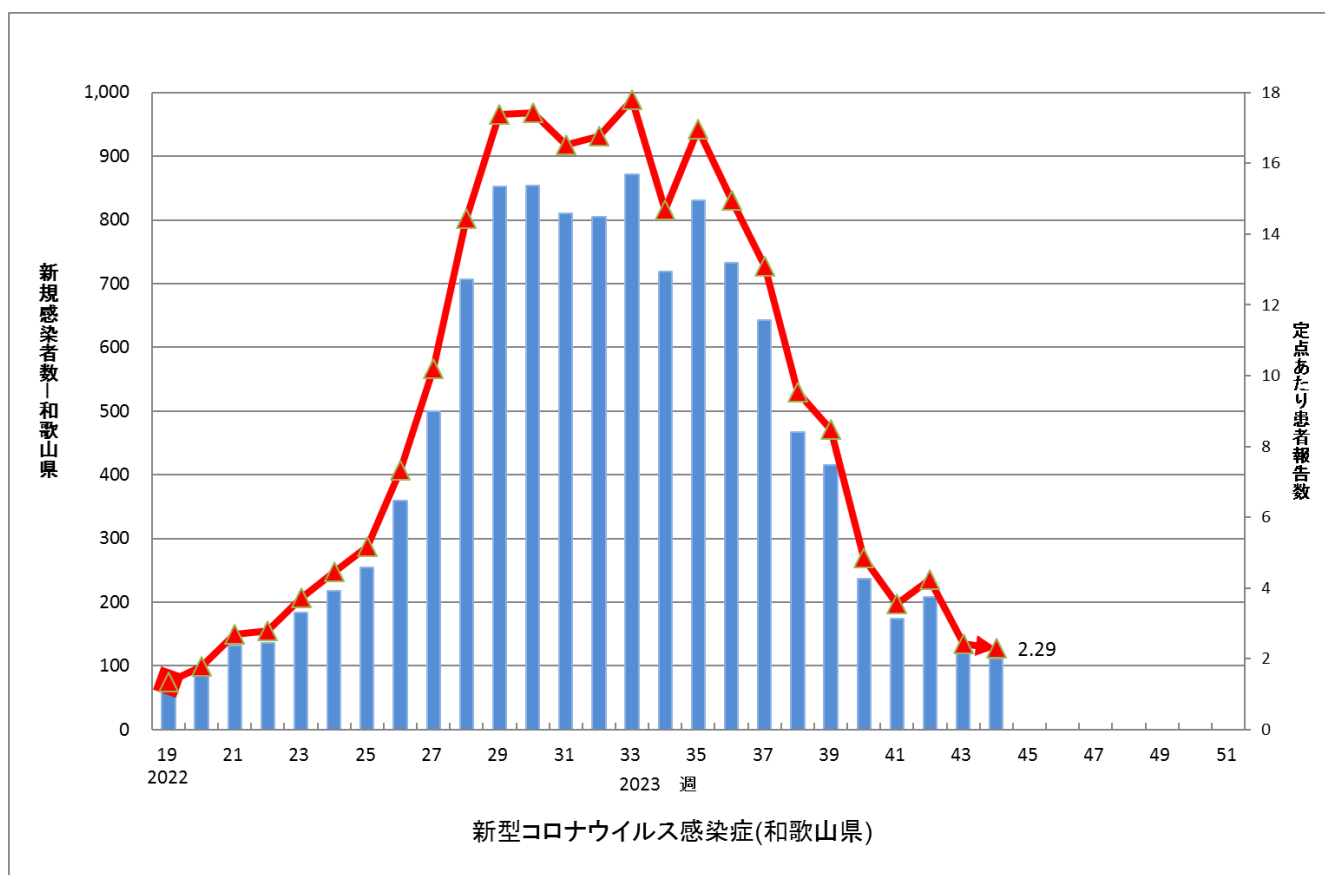
感染症法の位置づけが変更されたことにより、日常における基本的な感染対策は個人や事業者の判断に委ねられることとなりました。基本的な感染対策として、手洗いや手指消毒、効果的な換気、マスクの適切な着脱などは引き続き有効です。

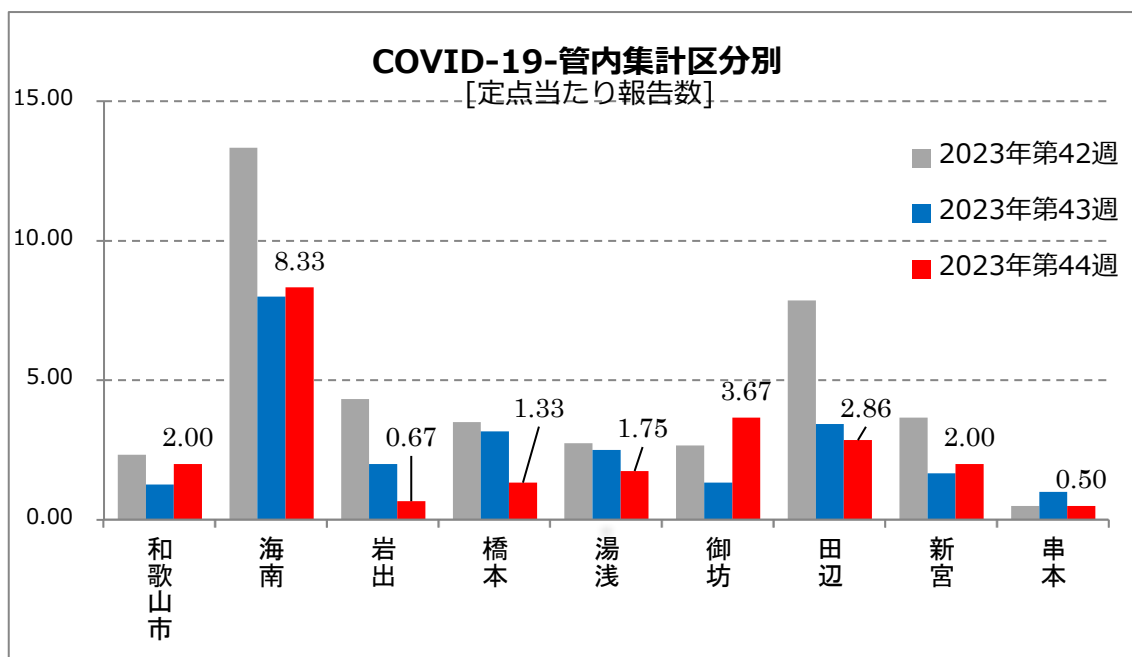
新型コロナウイルス感染症について（厚生労働省HP）：

[https://www.mhlw.go.jp/stf/seisakunitsuite/bunya/0000164708\\_00001.html](https://www.mhlw.go.jp/stf/seisakunitsuite/bunya/0000164708_00001.html)

新型コロナウイルス感染症に関連する情報について（県広報課HP）：

<https://www.pref.wakayama.lg.jp/prefg/000200/covid19.html>





#### — 感染性胃腸炎：県全体の患者報告数は減少。 —

感染性胃腸炎は細菌やウイルス等を原因とする下痢、嘔吐を主症状とする感染症です。特に秋から春先にかけて患者報告数が多くなり、この時期はノロウイルス等が主な原因です。

和歌山県全体の定点当たり患者報告数は3.33人（前週：3.40人）と減少しました。

保健所別にみると、和歌山市保健所管内が8.56人（前週：7.00人）と最も多くなっています。

全国の定点当たり患者報告数も、3.12人（前週：3.34人）と減少しました。

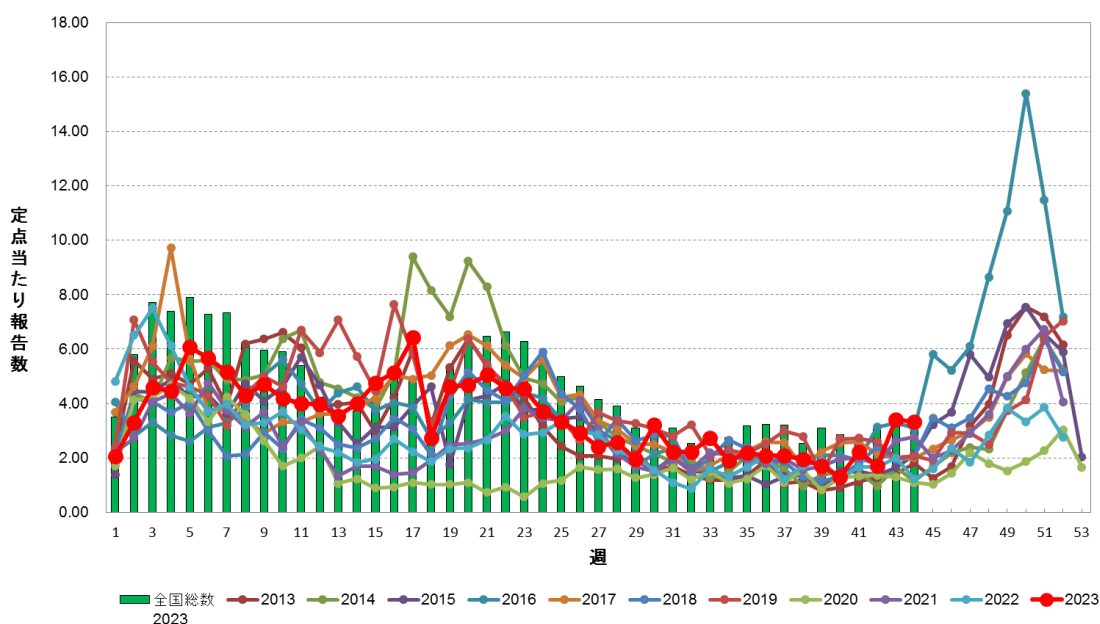
ノロウイルスの感染力は非常に強く、感染経路としては経口感染や患者との接触による接触感染、患者の嘔吐物や便からの飛沫感染等があります。感染予防には手洗いの励行、患者の嘔吐物を処理する際は塩素系漂白剤等を用いて適切な処理をすることが大切です。

感染性胃腸炎の詳しい説明はこちら：(国立感染症研究所HP)

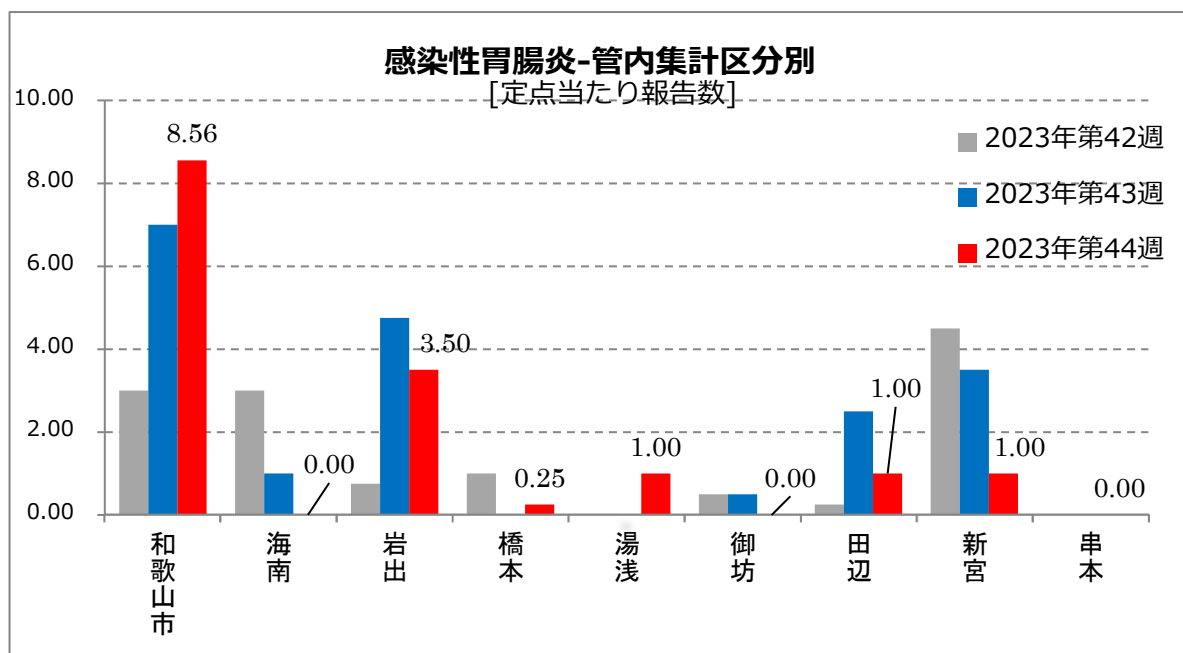
<http://www.nih.go.jp/niid/ja/kansennohanashi/383-intestinal-intro.html>

ノロウイルス等検出状況 2022/23シーズン(随時更新) (国立感染症研究所HP)

<https://www.niid.go.jp/niid/ja/norovirus-m/2082-idsc/iasr-noro/5701-iasr-noro-150529.html>



感染性胃腸炎(和歌山県)



### —インフルエンザ：県全体の報告数は増加。海南保健所管内で警報レベル！—

インフルエンザは、インフルエンザウイルスに感染することによって起こる病気で、38℃以上の発熱、頭痛、関節痛、筋肉痛、全身倦怠感等の症状が比較的急速に現れるのが特徴です。

和歌山県全体定点当たり患者報告数は、14.41人（前週：12.35人）と増加しました。

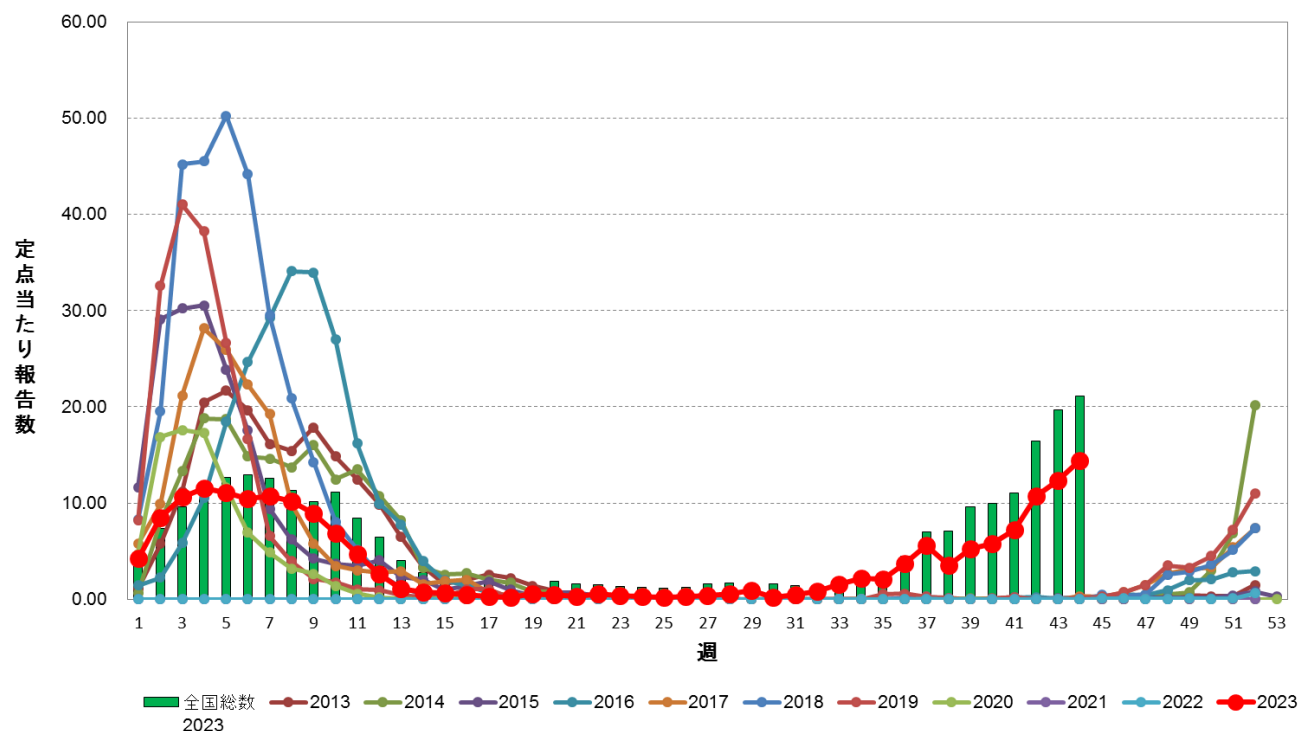
保健所別では、海南保健所管内が30.67人（前週：18.00人）と最も多くなっています。

全国の定点当たり患者報告数も、21.13人（前週：19.68人）と増加しました。

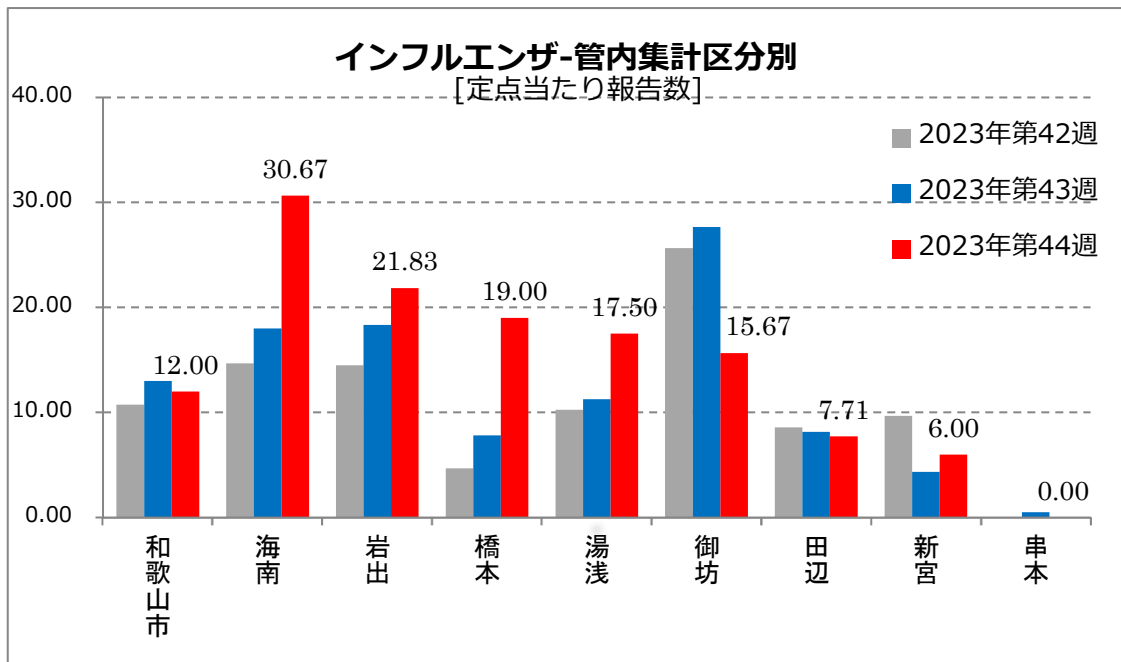
手洗いの励行、マスクの着用等による咳エチケット、ワクチン接種等を心がけてください。

インフルエンザに関するQ&A（令和4年度版）はこちら：厚生労働省HP

[https://www.mhlw.go.jp/stf/seisakunitsuite/bunya/kenkou\\_iryuu/kenkou/kekaku-kansenshou/infuenza/QA2022.html](https://www.mhlw.go.jp/stf/seisakunitsuite/bunya/kenkou_iryuu/kenkou/kekaku-kansenshou/infuenza/QA2022.html)



インフルエンザ(和歌山県)



**－咽頭結膜熱：和歌山市保健所、岩出保健所、田辺保健所管内で警報レベル！－**

咽頭結膜熱は発熱、咽頭炎、眼症状を主とするアデノウイルスによる小児の急性ウイルス性感染症です。夏に流行し、プールでの感染も多く見られることからプール熱とも呼ばれています。

和歌山県全体の定点当たり患者報告数は、2.43人（前週：3.00人）と減少しました。

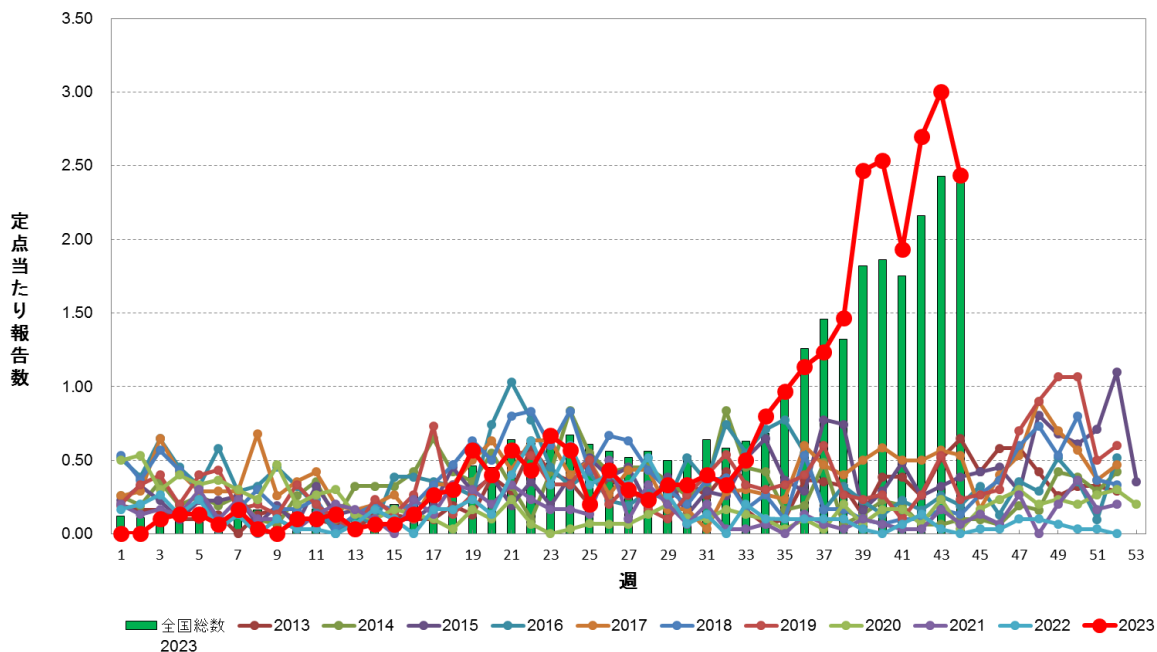
保健所別では、和歌山市保健所管内が4.56人（前週：4.56人）と最も多くなっており、警報レベルとなっています。

全国の定点当たり患者報告数は、2.45人（前週：2.43人）と増加しました。

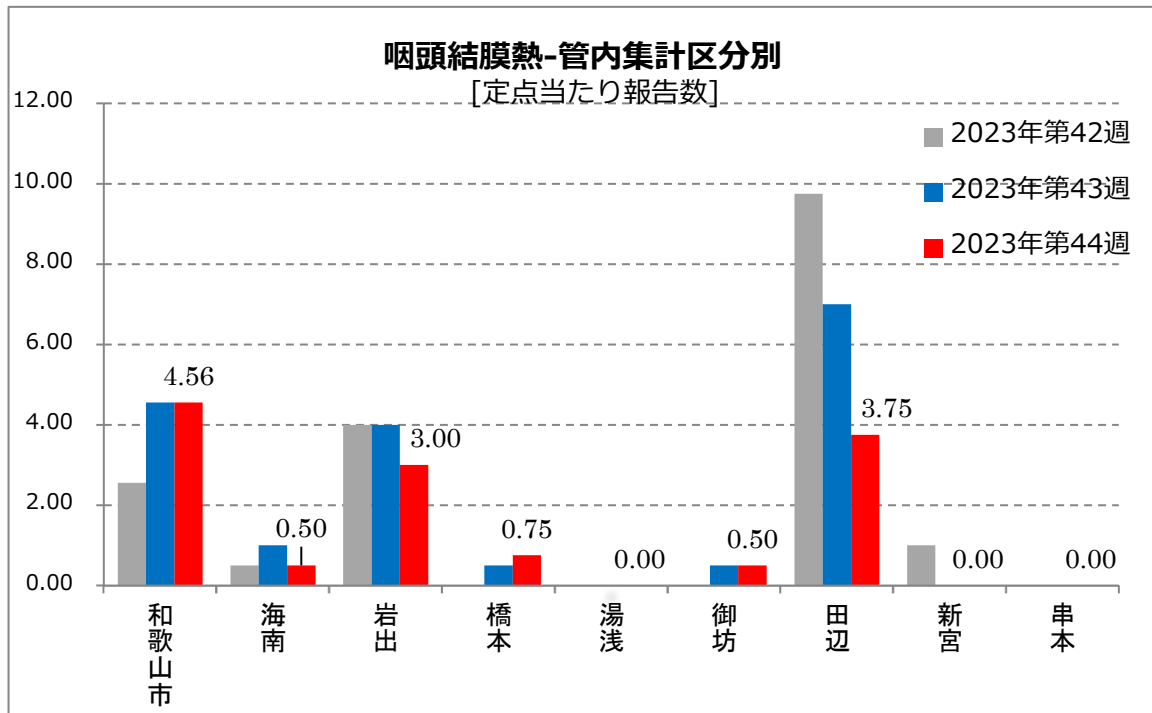
感染経路は、飛沫感染、あるいは手指を介した接触感染であることから、感染者のタオルの共用を避け、うがいや手洗いをしっかりとすることが大切です。

アデノウイルスに関する説明はこちら：(国立感染症研究所HP)

(<http://www.nih.go.jp/niid/ja/id/2110-disease-based/a/adeno-pcf/idsc/4th/4325-adenovirus-page.html>)



咽頭結膜熱(和歌山県)



#### 定点把握感染症の警報・注意報レベル基準値について

疾病	警報レベル		注意報レベル
	開始基準値	終息基準値	基準値
インフルエンザ	30	10	10
咽頭結膜熱	3	1	-
A群溶血性レンサ球菌咽頭炎	8	4	-
感染性胃腸炎	20	12	-
水痘	2	1	1
手足口病	5	2	-
伝染性紅斑	2	1	-
ヘルパンギーナ	6	2	-
流行性耳下腺炎	6	2	3
急性出血性結膜炎	1	0.1	-
流行性角結膜炎	8	4	-

基準値はすべて定点当たりの報告数です。注意報の「-」は対象としないことを意味します。

## 全数把握感染症について ◆◆

### <届出状況>

(1) 当該週に診断された感染症のみ掲載しています。

- 1 類感染症：報告はありませんでした。
- 2 類感染症：報告はありませんでした。
- 3 類感染症：腸管出血性大腸菌感染症 1 名
- 4 類感染症：レプトスピラ症 1 名
- 5 類感染症：梅毒 2 名

(2) 第 1 週から当該週までに診断された患者報告数を掲載しています。

疾病名	報告数
結核	97
腸管出血性大腸菌感染症	21
重症熱性血小板減少症候群	3
つつが虫病	1
日本紅斑熱	38
レジオネラ症	15
レプトスピラ症	2
アメーバ赤痢	3
ウイルス性肝炎	2
カルバペネム耐性腸内細菌目細菌感染症	12
急性脳炎	2
クロイツフェルト・ヤコブ病	2
劇症型溶血性レンサ球菌感染症	2
後天性免疫不全症候群	2
侵襲性インフルエンザ菌感染症	2
侵襲性髄膜炎菌感染症	1
侵襲性肺炎球菌感染症	6
水痘（入院例）	2
梅毒	56
播種性クリプトコックス症	1
破傷風	1
バンコマイシン耐性腸球菌感染症	12
百日咳	8

## ◆◆ 5 類定点把握感染症（週報）について ◆◆

### <各保健所の警報注意報レベル状況>

#### 警報レベル

- インフルエンザ：海南保健所
- 咽頭結膜熱：和歌山市保健所、岩出保健所、田辺保健所
- 手足口病：新宮保健所

#### 注意報レベル

- インフルエンザ：和歌山市保健所、岩出保健所、橋本保健所、湯浅保健所、御坊保健所

<年齢階級層別の患者報告数（和歌山県）>

（インフルエンザ・COVID-19）

		総数	～5 ヶ月	～11 ヶ月	1歳	2	3	4	5	6	7	8	9	10～ 14	15～ 19	20～ 29	30～ 39	40～ 49	50～ 59	60～69	70～79	80歳 ～
インフル エンザ	報告	706	1	4	8	22	25	26	51	40	50	64	40	161	87	25	31	40	15	8	4	4
	定当	14.41	0.02	0.08	0.16	0.45	0.51	0.53	1.04	0.82	1.02	1.31	0.82	3.29	1.78	0.51	0.63	0.82	0.31	0.16	0.08	0.08
COVID- 19	報告	112	2	2	-	1	-	1	-	-	2	1	3	11	9	10	16	8	14	17	10	5
	定当	2.29	0.04	0.04	-	0.02	-	0.02	-	-	0.04	0.02	0.06	0.22	0.18	0.2	0.33	0.16	0.29	0.35	0.2	0.1

（小児科定点対象感染症）

		総数	～5ヶ月	～11ヶ月	1歳	2	3	4	5	6	7	8	9	10～14	15～19	20歳～
RSウイルス感染症	報告	3	-	2	1	-	-	-	-	-	-	-	-	-	-	-
	定当	0.1	-	0.07	0.03	-	-	-	-	-	-	-	-	-	-	-
咽頭結膜熱	報告	73	-	-	7	5	11	14	11	10	10	3	1	1	-	-
	定当	2.43	-	-	0.23	0.17	0.37	0.47	0.37	0.33	0.33	0.1	0.03	0.03	-	-
A群溶血性レンサ球菌咽頭炎	報告	56	-	-	-	2	7	8	9	7	8	4	1	7	1	2
	定当	1.87	-	-	-	0.07	0.23	0.27	0.3	0.23	0.27	0.13	0.03	0.23	0.03	0.07
感染性胃腸炎	報告	100	-	4	9	15	14	9	8	15	8	3	5	10	-	-
	定当	3.33	-	0.13	0.3	0.5	0.47	0.3	0.27	0.5	0.27	0.1	0.17	0.33	-	-
水痘	報告	1	-	-	-	-	-	-	-	1	-	-	-	-	-	-
	定当	0.03	-	-	-	-	-	-	-	0.03	-	-	-	-	-	-
手足口病	報告	15	-	-	5	2	1	4	1	-	-	1	-	1	-	-
	定当	0.5	-	-	0.17	0.07	0.03	0.13	0.03	-	-	0.03	-	0.03	-	-
伝染性紅斑	報告	-	-	-	-	-	-	-	-	-	-	-	-	-	-	-
	定当	-	-	-	-	-	-	-	-	-	-	-	-	-	-	-
突発性発しん	報告	5	-	3	2	-	-	-	-	-	-	-	-	-	-	-
	定当	0.17	-	0.1	0.07	-	-	-	-	-	-	-	-	-	-	-
ヘルパンギーナ	報告	1	-	-	-	1	-	-	-	-	-	-	-	-	-	-
	定当	0.03	-	-	-	0.03	-	-	-	-	-	-	-	-	-	-
流行性耳下腺炎	報告	1	-	-	-	-	-	-	-	-	1	-	-	-	-	-
	定当	0.03	-	-	-	-	-	-	-	-	0.03	-	-	-	-	-





<保健所別の患者報告数（和歌山県）>

(-:患者報告がない、…:保健所管内に定点が存在しない)

		和歌山市	海南	岩出	橋本	湯浅	御坊	田辺	新宮	串本
インフルエンザ	報告	180	92	131	114	70	47	54	18	-
	定当	12	30.67	21.83	19	17.5	15.67	7.71	6	-
RSウイルス感染症	報告	-	-	-	2	-	-	-	1	-
	定当	-	-	-	0.5	-	-	-	0.5	-
咽頭結膜熱	報告	41	1	12	3	-	1	15	-	-
	定当	4.56	0.5	3	0.75	-	0.5	3.75	-	-
A群溶血性レンサ球菌咽頭炎	報告	19	6	3	5	1	9	12	1	-
	定当	2.11	3	0.75	1.25	0.5	4.5	3	0.5	-
感染性胃腸炎	報告	77	-	14	1	2	-	4	2	-
	定当	8.56	-	3.5	0.25	1	-	1	1	-
水痘	報告	-	-	-	-	-	1	-	-	-
	定当	-	-	-	-	-	0.5	-	-	-
手足口病	報告	3	3	2	-	-	-	-	7	-
	定当	0.33	1.5	0.5	-	-	-	-	3.5	-
伝染性紅斑	報告	-	-	-	-	-	-	-	-	-
	定当	-	-	-	-	-	-	-	-	-
突発性発しん	報告	4	-	-	-	-	-	-	1	-
	定当	0.44	-	-	-	-	-	-	0.5	-
ヘルパンギーナ	報告	1	-	-	-	-	-	-	-	-
	定当	0.11	-	-	-	-	-	-	-	-
流行性耳下腺炎	報告	-	-	-	-	-	-	-	1	-
	定当	-	-	-	-	-	-	-	0.5	-
急性出血性結膜炎	報告	-	…	…	…	…	…	-	…	…
	定当	-	…	…	…	…	…	-	…	…
流行性角結膜炎	報告	2	…	…	…	…	…	1	…	…
	定当	0.67	…	…	…	…	…	1	…	…
細菌性髄膜炎	報告	-	…	-	-	-	-	-	-	…
	定当	-	…	-	-	-	-	-	-	…
無菌性髄膜炎	報告	2	…	-	-	-	-	-	-	…
	定当	0.67	…	-	-	-	-	-	-	…
マイコプラズマ肺炎	報告	-	…	-	-	-	-	-	-	…
	定当	-	…	-	-	-	-	-	-	…
クラミジア肺炎	報告	-	…	-	-	-	-	-	-	…
	定当	-	…	-	-	-	-	-	-	…
感染性胃腸炎(ロタウイルス)	報告	-	…	-	-	-	-	-	-	…
	定当	-	…	-	-	-	-	-	-	…
COVID-19	報告	30	25	4	8	7	11	20	6	1
	定当	2	8.33	0.67	1.33	1.75	3.67	2.86	2	0.5







## 急性出血性結膜炎・和歌山県(2023 年第 44 週)

○:警報レベル、-:警報レベルなし(この疾病には注意報はありません)

	今週		1 週前		2 週前		3 週前		4 週前		5 週前		6 週前		7 週前		8 週前		9 週前	
	定当	状況	定当	状況	定当	状況	定当	状況	定当	状況	定当	状況	定当	状況	定当	状況	定当	状況	定当	状況
和歌山市	-	-	-	-	-	-	-	-	-	-	-	-	-	-	-	-	-	-	-	-
海南	...	-	...	-	...	-	...	-	...	-	...	-	...	-	...	-	...	-	...	-
岩出	...	-	...	-	...	-	...	-	...	-	...	-	...	-	...	-	...	-	...	-
橋本	...	-	...	-	...	-	...	-	...	-	...	-	...	-	...	-	...	-	...	-
湯浅	...	-	...	-	...	-	...	-	...	-	...	-	...	-	...	-	...	-	...	-
御坊	...	-	...	-	...	-	...	-	...	-	...	-	...	-	...	-	...	-	...	-
田辺	-	-	-	-	-	-	1.00	○	1.00	○	-	-	-	-	-	-	-	-	-	-
新宮	...	-	...	-	...	-	...	-	...	-	...	-	...	-	...	-	...	-	...	-
串本	...	-	...	-	...	-	...	-	...	-	...	-	...	-	...	-	...	-	...	-

## 流行性角結膜炎・和歌山県(2023 年第 44 週)

○:警報レベル、-:警報レベルなし(この疾病には注意報はありません)

	今週		1 週前		2 週前		3 週前		4 週前		5 週前		6 週前		7 週前		8 週前		9 週前	
	定当	状況	定当	状況	定当	状況	定当	状況	定当	状況	定当	状況	定当	状況	定当	状況	定当	状況	定当	状況
和歌山市	0.67	-	0.33	-	1.33	-	1.33	-	0.67	-	0.33	-	0.67	-	0.67	-	0.67	-	0.67	-
海南	...	-	...	-	...	-	...	-	...	-	...	-	...	-	...	-	...	-	...	-
岩出	...	-	...	-	...	-	...	-	...	-	...	-	...	-	...	-	...	-	...	-
橋本	...	-	...	-	...	-	...	-	...	-	...	-	...	-	...	-	...	-	...	-
湯浅	...	-	...	-	...	-	...	-	...	-	...	-	...	-	...	-	...	-	...	-
御坊	...	-	...	-	...	-	...	-	...	-	...	-	...	-	...	-	...	-	...	-
田辺	1.00	-	2.00	-	3.00	-	-	-	4.00	-	2.00	-	1.00	-	-	-	-	-	-	-
新宮	...	-	...	-	...	-	...	-	...	-	...	-	...	-	...	-	...	-	...	-
串本	...	-	...	-	...	-	...	-	...	-	...	-	...	-	...	-	...	-	...	-

### 和歌山県感染症報告 (WIDR) 2023 年第 44 号

発行日：令和 5 年 11 月 9 日

発行元：和歌山県感染症情報センター

(和歌山県環境衛生研究センター内)

和歌山市砂山南 3-3-45

TEL 073-423-9570

E-mail [e0318011@pref.wakayama.lg.jp](mailto:e0318011@pref.wakayama.lg.jp)

URL <https://www.pref.wakayama.lg.jp/prefg/031801/idsw/d00153659.html>

(お問い合わせ先)

和歌山県福祉保健部健康局健康推進課

和歌山市小松原通一丁目 1 番地

TEL 073-441-2657

E-mail [e0412003@pref.wakayama.lg.jp](mailto:e0412003@pref.wakayama.lg.jp)

この WIDR は感染症新法に基づいて実施されている感染症発生動向調査から作成しています。ここに掲載した情報はあくまでも速報であり、今後の調査結果で訂正される可能性がありますのでご注意下さい。