

# 和歌山県感染症報告<速報>

Wakayama Infectious Diseases Report (WIDR)

2022 年第 35 号 (週報)

2022 年第 35 週 (8 月 29 日～9 月 4 日)

## ◆◆注目すべき感染症の動向◆◆

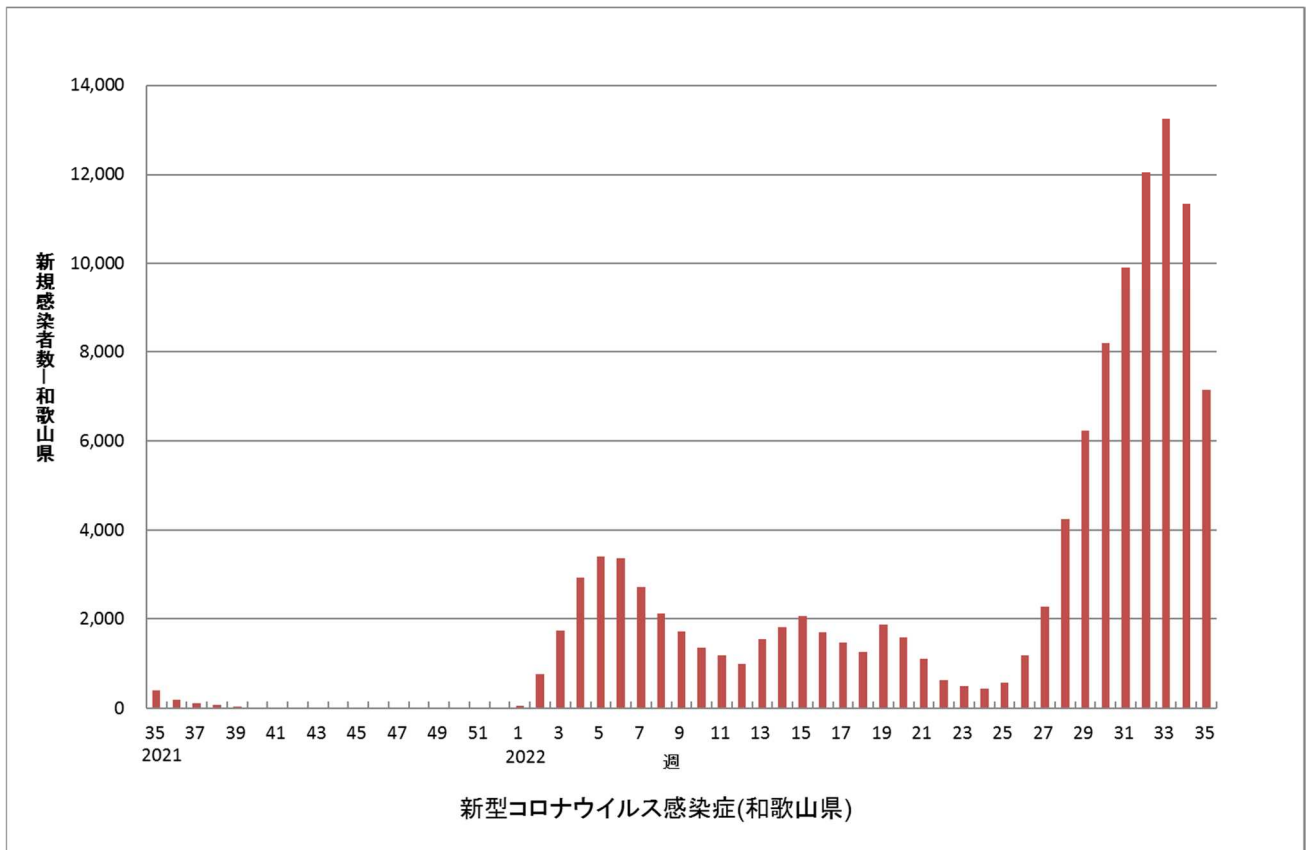
### —新型コロナウイルス感染症：第 35 週の新規感染者数は 7,148 人。—

第35週における新規感染者数は7,148人（前週：11,334人）で、これまでの累積感染者数は119,868人となっています。県内の発生状況に関する最新情報については、県健康推進課のホームページをご覧ください。

和歌山県における新型コロナウイルス感染症発生状況（県健康推進課HP）：  
<https://www.pref.wakayama.lg.jp/prefg/041200/d00203387.html>

主な感染経路は飛沫感染と接触感染です。石けんによる手洗いや手指消毒用アルコールによる消毒などを行い、できる限り混雑した場所を避けてください。また、咳・くしゃみをする際、マスクやティッシュ・ハンカチ、袖、肘の内側などを使って、口や鼻をおさえる咳エチケットを心がけましょう。

新型コロナウイルス感染症について（厚生労働省HP）：  
[https://www.mhlw.go.jp/stf/seisakunitsuite/bunya/0000164708\\_00001.html](https://www.mhlw.go.jp/stf/seisakunitsuite/bunya/0000164708_00001.html)  
新型コロナウイルス感染症に関連する情報について（県広報課HP）：  
<https://www.pref.wakayama.lg.jp/prefg/000200/covid19.html>



**－RSウイルス感染症：県全体の患者報告数は増加。－**

RSウイルス感染症はRSウイルスを原因とする呼吸器感染症で、2歳までにはほぼ100%の子供が初感染を受けるとされています。また、生涯にわたり感染を繰り返す感染症です。

和歌山県全体の定点当たり患者報告数は、2.20人（前週：2.14人）と増加しました。

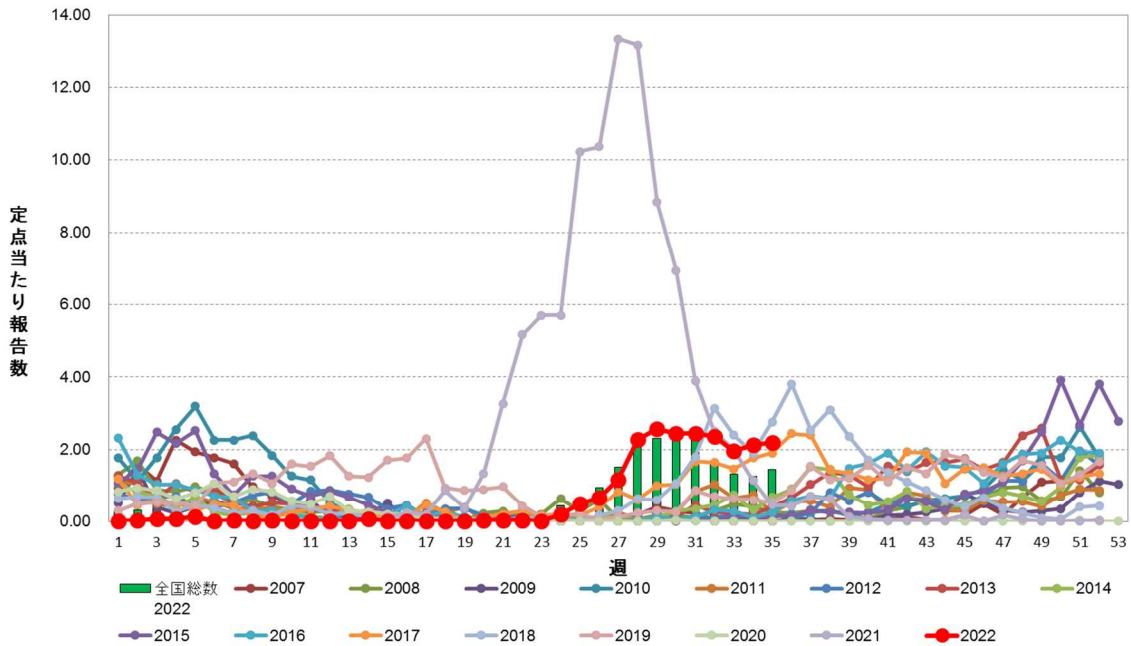
保健所別では、和歌山市保健所管内が4.11人（前週：3.89人）と最も多くなっています。

全国的な患者報告数も1.44人（前週：1.26人）と増加しました。

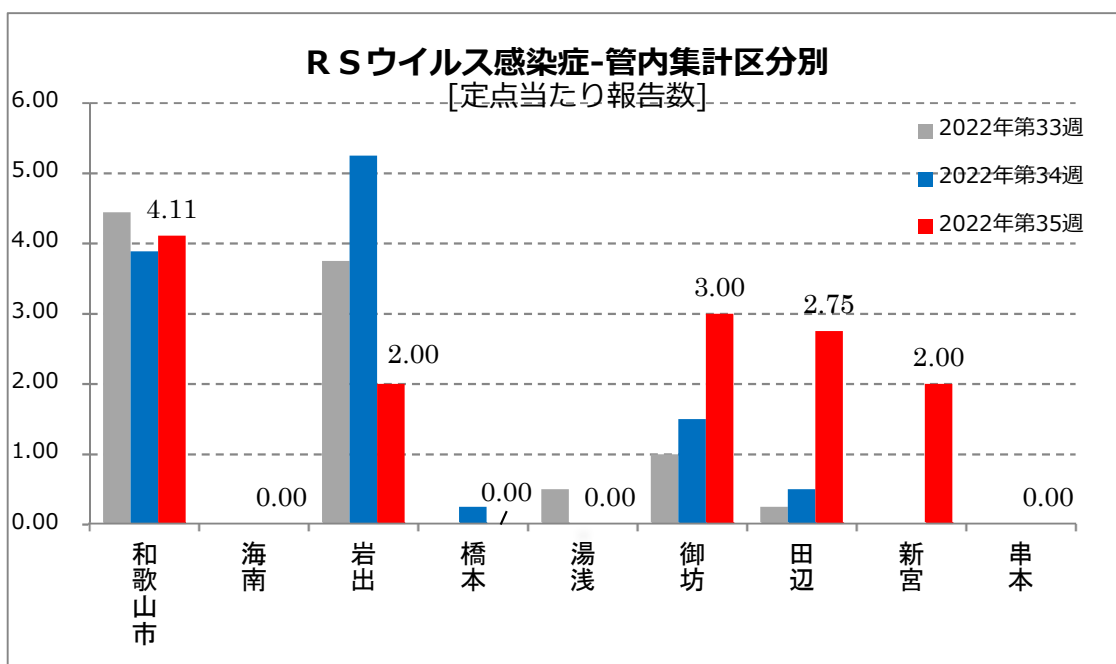
主な感染経路は飛沫感染と接触感染であることから、感染予防対策としては手洗い、うがいが基本です。また、せきの症状がある場合はマスクを着用する等、咳エチケットを心がけてください。

RSウイルス感染症の詳しい説明はこちら：(国立感染症研究所HP)

(<http://www.nih.go.jp/niid/ja/kansennohanashi/317-rs-intro.html>)



RSウイルス感染症(和歌山県)



**－手足口病：県全体の患者報告数は増加。－**

手足口病は、口の中や、手足などに水疱性の発疹が出る、ウイルスの感染によって起こる感染症で子どもを中心に、主に夏に流行する感染症です。

今週の和歌山県全体定点あたり患者報告数は0.77人（前週：0.31人）と増加しました。

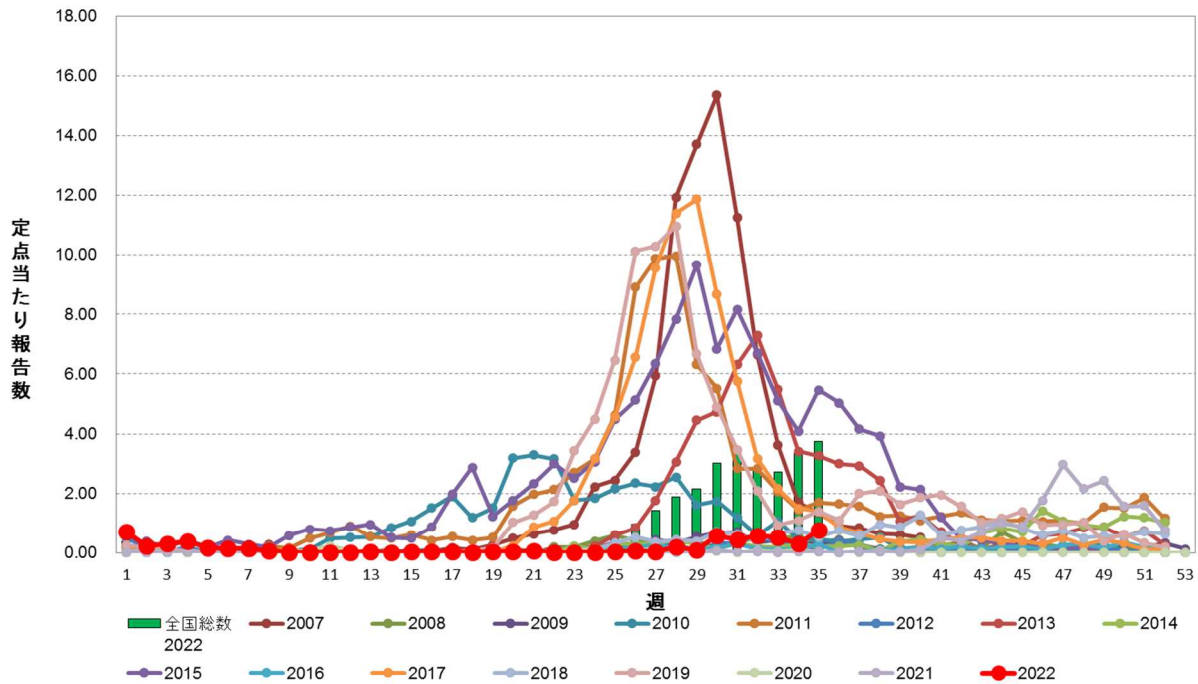
保健所別では、田辺保健所管内が2.25人（前週：0.50人）と最も多くなっています。

全国の定点あたり患者報告数は、3.74人（前週：3.35人）と増加しています。

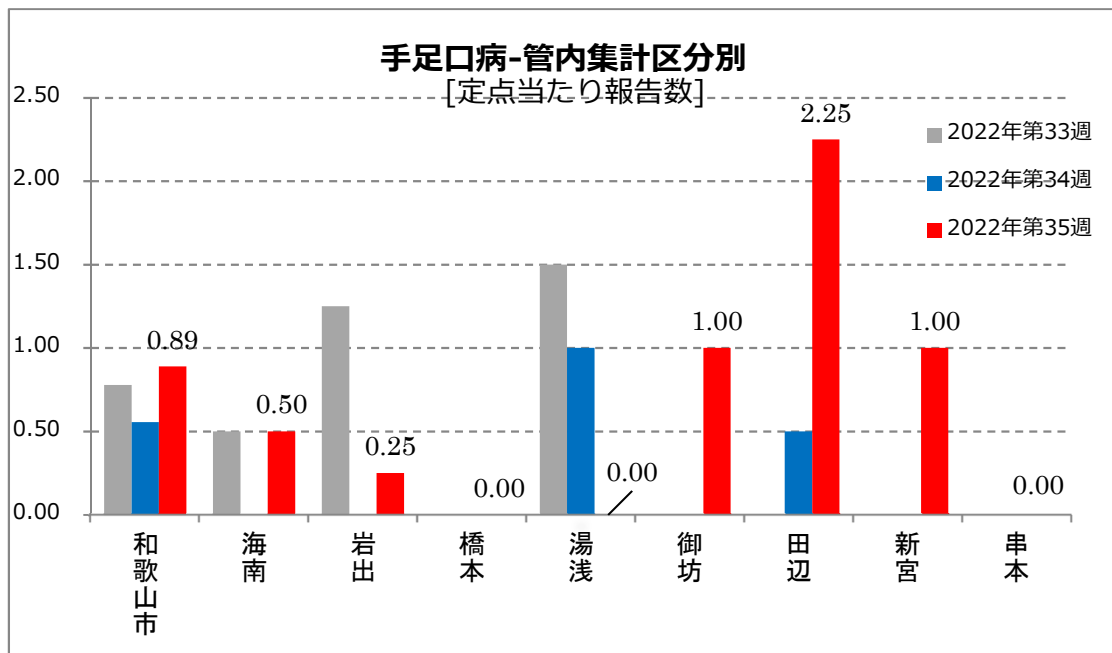
この疾病の感染経路は、飛沫感染、接触感染及び糞口感染です。感染予防のために流水と石けんで十分に手洗いを行い、タオルの共用は避けてください。

手足口病に関する説明はこちら：(国立感染症研究所HP)

<http://www.nih.go.jp/niid/ja/kansennohanashi/441-hfmd.html>



手足口病(和歌山県)



定点把握感染症の警報・注意報レベル基準値について

疾病	警報レベル		注意報レベル
	開始基準値	終息基準値	基準値
インフルエンザ	30	10	10
咽頭結膜熱	3	1	-
A群溶血性レンサ球菌咽頭炎	8	4	-
感染性胃腸炎	20	12	-
水痘	2	1	1
手足口病	5	2	-
伝染性紅斑	2	1	-
ヘルパンギーナ	6	2	-
流行性耳下腺炎	6	2	3
急性出血性結膜炎	1	0.1	-
流行性角結膜炎	8	4	-

基準値はすべて定点当たりの報告数です。注意報の「-」は対象としないことを意味します。

## ◆◆ 全数把握感染症について ◆◆

### <届出状況>

(1) 当該週に診断された感染症のみ掲載しています。

- 1 類感染症：報告はありませんでした。
- 2 類感染症：結核 4 名
- 3 類感染症：報告はありませんでした。
- 4 類感染症：デング熱 1 名、日本紅斑熱 2 名
- 5 類感染症：侵襲性肺炎球菌感染症 1 名、風しん 1 名
- 新型インフルエンザ等感染症：新型コロナウイルス感染症 7,148 名

(2) 第 1 週から当該週までに診断された患者報告数を掲載しています。

疾病名	報告数
結核	83
腸管出血性大腸菌感染症	12
重症熱性血小板減少症候群	3
デング熱	2
日本紅斑熱	11
レジオネラ症	12
アメーバ赤痢	1
ウイルス性肝炎	5
カルバペネム耐性腸内細菌感染症	4
劇症型溶血性レンサ球菌感染症	7
後天性免疫不全症候群	1
侵襲性肺炎球菌感染症	7
水痘(入院例に限る。)	1
梅毒	27
播種性クリプトコックス症	1
バンコマイシン耐性腸球菌感染症	7
百日咳	2
風しん	1
新型コロナウイルス感染症	114,564

## ◆◆ 5 類定点把握感染症（週報）について ◆◆

### <各保健所の警報注意報レベル状況>

#### 警報レベル

ありません。

#### 注意報レベル

湯浅保健所（水痘）

<年齢階級層別の患者報告数（和歌山県）>

（インフルエンザ）

		総数	～5ヶ月	～11ヶ月	1歳	2	3	4	5	6	7	8	9	10～14	15～19	20～29	30～39	40～49	50～59	60～69	70～79	80歳～
インフルエンザ	報告	1	-	-	-	-	1	-	-	-	-	-	-	-	-	-	-	-	-	-	-	-
	定当	0.02	-	-	-	-	0.02	-	-	-	-	-	-	-	-	-	-	-	-	-	-	-

（小児科定点対象感染症）

		総数	～5ヶ月	～11ヶ月	1歳	2	3	4	5	6	7	8	9	10～14	15～19	20歳～
RSウイルス感染症	報告	66	2	8	23	19	3	10	1	-	-	-	-	-	-	-
	定当	2.2	0.07	0.27	0.77	0.63	0.1	0.33	0.03	-	-	-	-	-	-	-
咽頭結膜熱	報告	3	-	-	1	-	1	-	-	-	1	-	-	-	-	-
	定当	0.1	-	-	0.03	-	0.03	-	-	-	0.03	-	-	-	-	-
A群溶血性レンサ球菌咽頭炎	報告	2	-	-	-	1	-	-	-	1	-	-	-	-	-	-
	定当	0.07	-	-	-	0.03	-	-	-	0.03	-	-	-	-	-	-
感染性胃腸炎	報告	50	1	4	7	7	4	6	4	3	3	2	-	7	1	1
	定当	1.67	0.03	0.13	0.23	0.23	0.13	0.2	0.13	0.1	0.1	0.07	-	0.23	0.03	0.03
水痘	報告	2	-	-	-	-	-	-	-	-	-	1	1	-	-	-
	定当	0.07	-	-	-	-	-	-	-	-	-	0.03	0.03	-	-	-
手足口病	報告	23	-	2	1	6	8	4	-	1	-	-	1	-	-	-
	定当	0.77	-	0.07	0.03	0.2	0.27	0.13	-	0.03	-	-	0.03	-	-	-
伝染性紅斑	報告	1	-	-	1	-	-	-	-	-	-	-	-	-	-	-
	定当	0.03	-	-	0.03	-	-	-	-	-	-	-	-	-	-	-
突発性発しん	報告	6	-	1	4	1	-	-	-	-	-	-	-	-	-	-
	定当	0.2	-	0.03	0.13	0.03	-	-	-	-	-	-	-	-	-	-
ヘルパンギーナ	報告	4	-	-	2	2	-	-	-	-	-	-	-	-	-	-
	定当	0.13	-	-	0.07	0.07	-	-	-	-	-	-	-	-	-	-
流行性耳下腺炎	報告	1	-	-	-	-	-	-	-	-	1	-	-	-	-	-
	定当	0.03	-	-	-	-	-	-	-	-	0.03	-	-	-	-	-



<保健所別の患者報告数（和歌山県）>

(-: 患者報告がない、…: 保健所管内に定点が存在しない)

		和歌山市	海南	岩出	橋本	湯浅	御坊	田辺	新宮	串本
インフルエンザ	報告	1	-	-	-	-	-	-	-	-
	定当	0.07	-	-	-	-	-	-	-	-
RSウイルス感染症	報告	37	-	8	-	-	6	11	4	-
	定当	4.11	-	2	-	-	3	2.75	2	-
咽頭結膜熱	報告	1	-	1	-	-	1	-	-	-
	定当	0.11	-	0.25	-	-	0.5	-	-	-
A群溶血性レンサ球菌咽頭炎	報告	1	-	-	-	-	-	-	1	-
	定当	0.11	-	-	-	-	-	-	0.5	-
感染性胃腸炎	報告	39	3	4	1	-	-	-	3	-
	定当	4.33	1.5	1	0.25	-	-	-	1.5	-
水痘	報告	-	-	-	-	2	-	-	-	-
	定当	-	-	-	-	1	-	-	-	-
手足口病	報告	8	1	1	-	-	2	9	2	-
	定当	0.89	0.5	0.25	-	-	1	2.25	1	-
伝染性紅斑	報告	-	1	-	-	-	-	-	-	-
	定当	-	0.5	-	-	-	-	-	-	-
突発性発しん	報告	3	-	3	-	-	-	-	-	-
	定当	0.33	-	0.75	-	-	-	-	-	-
ヘルパンギーナ	報告	-	-	2	-	-	-	2	-	-
	定当	-	-	0.5	-	-	-	0.5	-	-
流行性耳下腺炎	報告	1	-	-	-	-	-	-	-	-
	定当	0.11	-	-	-	-	-	-	-	-
急性出血性結膜炎	報告	-	…	…	…	…	…	-	…	…
	定当	-	…	…	…	…	…	-	…	…
流行性角結膜炎	報告	-	…	…	…	…	…	-	…	…
	定当	-	…	…	…	…	…	-	…	…
細菌性髄膜炎	報告	-	…	-	-	-	-	-	-	…
	定当	-	…	-	-	-	-	-	-	…
無菌性髄膜炎	報告	-	…	-	-	-	-	-	-	…
	定当	-	…	-	-	-	-	-	-	…
マイコプラズマ肺炎	報告	-	…	-	-	-	-	-	-	…
	定当	-	…	-	-	-	-	-	-	…
クラミジア肺炎	報告	-	…	-	-	-	-	-	-	…
	定当	-	…	-	-	-	-	-	-	…
感染性胃腸炎(ロタウイルス)	報告	-	…	-	-	-	-	-	-	…
	定当	-	…	-	-	-	-	-	-	…









## 急性出血性結膜炎・和歌山県(2022 年第 35 週)

○: 警報レベル、-: 警報レベルなし(この疾病には注意報はありません)

	今週		1 週前		2 週前		3 週前		4 週前		5 週前		6 週前		7 週前		8 週前		9 週前	
	定当	状況	定当	状況	定当	状況	定当	状況	定当	状況	定当	状況	定当	状況	定当	状況	定当	状況	定当	状況
和歌山市	-	-	-	-	-	-	-	-	-	-	-	-	-	-	-	-	-	-	-	-
海南	...	-	...	-	...	-	...	-	...	-	...	-	...	-	...	-	...	-	...	-
岩出	...	-	...	-	...	-	...	-	...	-	...	-	...	-	...	-	...	-	...	-
橋本	...	-	...	-	...	-	...	-	...	-	...	-	...	-	...	-	...	-	...	-
湯浅	...	-	...	-	...	-	...	-	...	-	...	-	...	-	...	-	...	-	...	-
御坊	...	-	...	-	...	-	...	-	...	-	...	-	...	-	...	-	...	-	...	-
田辺	-	-	-	-	-	-	-	-	-	-	-	-	-	-	-	-	-	-	-	-
新宮	...	-	...	-	...	-	...	-	...	-	...	-	...	-	...	-	...	-	...	-
串本	...	-	...	-	...	-	...	-	...	-	...	-	...	-	...	-	...	-	...	-

## 流行性角結膜炎・和歌山県(2022 年第 35 週)

○: 警報レベル、-: 警報レベルなし(この疾病には注意報はありません)

	今週		1 週前		2 週前		3 週前		4 週前		5 週前		6 週前		7 週前		8 週前		9 週前	
	定当	状況	定当	状況	定当	状況	定当	状況	定当	状況	定当	状況	定当	状況	定当	状況	定当	状況	定当	状況
和歌山市	-	-	-	-	-	-	-	-	-	-	-	-	0.33	-	-	-	-	-	0.33	-
海南	...	-	...	-	...	-	...	-	...	-	...	-	...	-	...	-	...	-	...	-
岩出	...	-	...	-	...	-	...	-	...	-	...	-	...	-	...	-	...	-	...	-
橋本	...	-	...	-	...	-	...	-	...	-	...	-	...	-	...	-	...	-	...	-
湯浅	...	-	...	-	...	-	...	-	...	-	...	-	...	-	...	-	...	-	...	-
御坊	...	-	...	-	...	-	...	-	...	-	...	-	...	-	...	-	...	-	...	-
田辺	-	-	-	-	-	-	-	-	1	-	-	-	-	-	-	-	-	-	-	-
新宮	...	-	...	-	...	-	...	-	...	-	...	-	...	-	...	-	...	-	...	-
串本	...	-	...	-	...	-	...	-	...	-	...	-	...	-	...	-	...	-	...	-

### 和歌山県感染症報告 (WIDR) 2022 年第 35 号

発行日: 令和 4 年 9 月 8 日

発行元: 和歌山県感染症情報センター

(和歌山県環境衛生研究センター内)

和歌山市砂山南 3-3-45

TEL 073-423-9570

E-mail [e0318011@pref.wakayama.lg.jp](mailto:e0318011@pref.wakayama.lg.jp)

URL <https://www.pref.wakayama.lg.jp/prefg/031801/idsw/d00153659.html>

(お問い合わせ先)

和歌山県福祉保健部健康局健康推進課

和歌山市小松原通一丁目 1 番地

TEL 073-441-2657

E-mail [e0412003@pref.wakayama.lg.jp](mailto:e0412003@pref.wakayama.lg.jp)

この WIDR は感染症新法に基づいて実施されている感染症発生動向調査から作成しています。ここに掲載した情報はあくまでも速報であり、今後の調査結果で訂正される可能性がありますのでご注意ください。