

# 和歌山県感染症報告<速報>

Wakayama Infectious Diseases Report (WIDR)

2022年第25号(週報)

2022年第25週(6月20日~6月26日)

## ◆◆注目すべき感染症の動向◆◆

### —新型コロナウイルス感染症：第25週の新規感染者数は561人。—

第25週における新規感染者数は561人(前週：443人)で、これまでの累積感染者数は44,081人となっています。県内の発生状況に関する最新情報については、県健康推進課のホームページをご覧ください。

和歌山県における新型コロナウイルス感染症発生状況(県健康推進課HP)：

<https://www.pref.wakayama.lg.jp/prefg/041200/d00203387.html>

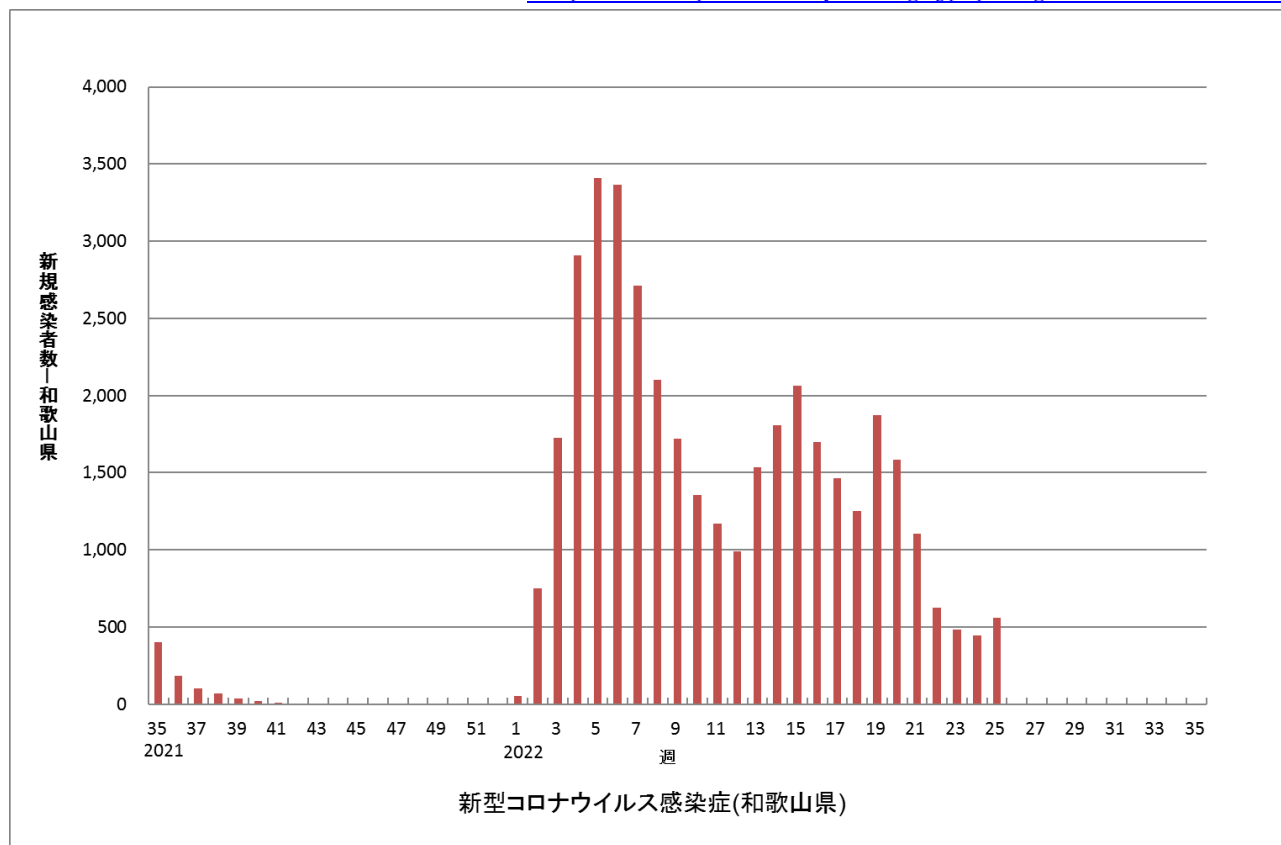
主な感染経路は飛沫感染と接触感染です。石けんによる手洗いや手指消毒用アルコールによる消毒などを行い、できる限り混雑した場所を避けてください。また、咳・くしゃみをする際、マスクやティッシュ・ハンカチ、袖、肘の内側などを使って、口や鼻をおさえる咳エチケットを心がけましょう。

新型コロナウイルス感染症について(厚生労働省HP)：

[https://www.mhlw.go.jp/stf/seisakunitsuite/bunya/0000164708\\_00001.html](https://www.mhlw.go.jp/stf/seisakunitsuite/bunya/0000164708_00001.html)

新型コロナウイルス感染症に関連する情報について(県広報課HP)：

<https://www.pref.wakayama.lg.jp/prefg/000200/covid19.html>



**— 感染性胃腸炎：県全体の患者報告数は増加。 —**

感染性胃腸炎は細菌やウイルス等を原因とする下痢、嘔吐を主症状とする感染症です。秋から春先にかけてはノロウイルスやロタウイルスが主な原因となります。

和歌山県全体の定点当たり患者報告数は3.33人（前週：2.93人）と増加しています。

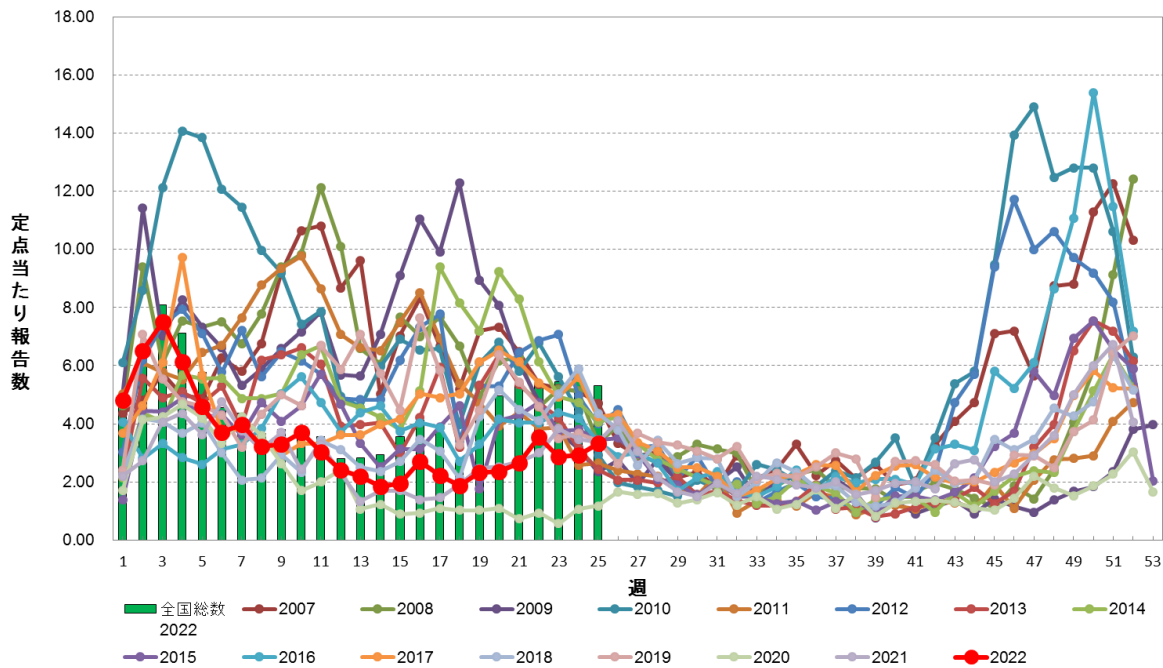
保健所別にみると、新宮保健所管内が16.50人（前週：4.50人）と最も多くなっています。

全国の定点当たりの患者報告数は、5.31人（前週：5.72人）とやや減少しています。

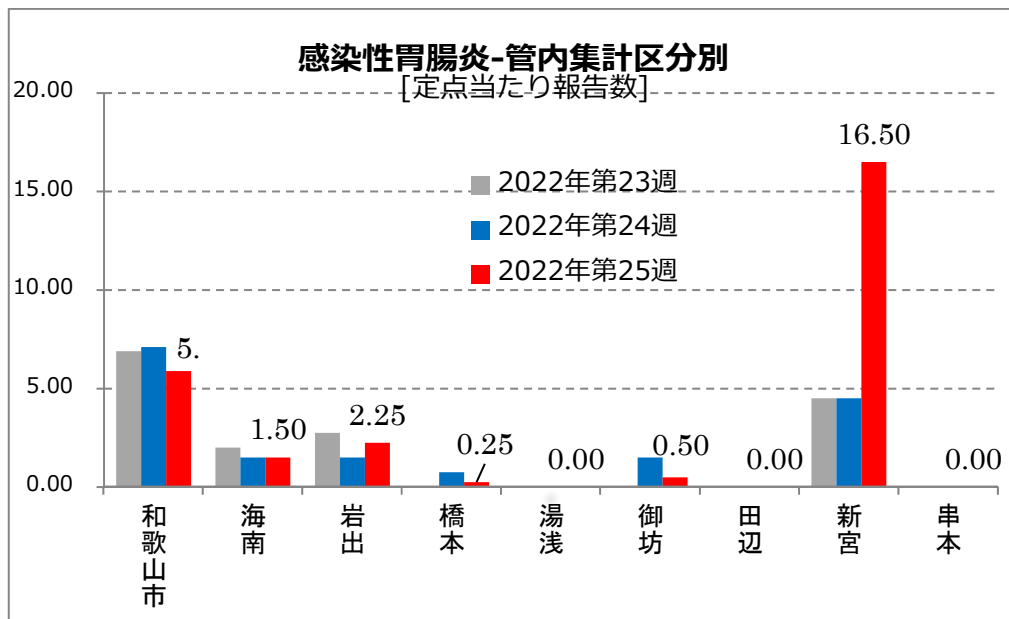
ノロウイルスの感染力は非常に強く、感染経路としては経口感染や患者との接触による接触感染、患者の嘔吐物や便からの飛沫感染等があります。感染予防には手洗いの励行、患者の嘔吐物を処理する際は塩素系漂白剤等を用いて適切な処理をすることが大切です。

感染性胃腸炎の詳しい説明はこちら：(国立感染症研究所HP)

<http://www.nih.go.jp/niid/ja/kansennohanashi/383-intestinal-intro.html>



**感染性胃腸炎(和歌山県)**



## 定点把握感染症の警報・注意報レベル基準値について

疾病	警報レベル		注意報レベル
	開始基準値	終息基準値	基準値
インフルエンザ	30	10	10
咽頭結膜熱	3	1	-
A群溶血性レンサ球菌咽頭炎	8	4	-
感染性胃腸炎	20	12	-
水痘	2	1	1
手足口病	5	2	-
伝染性紅斑	2	1	-
ヘルパンギーナ	6	2	-
流行性耳下腺炎	6	2	3
急性出血性結膜炎	1	0.1	-
流行性角結膜炎	8	4	-

基準値はすべて定点当たりの報告数です。注意報の「-」は対象としないことを意味します。

## ◆◆ 全数把握感染症について ◆◆

### <届出状況>

(1) 当該週に診断された感染症のみ掲載しています。

- 1 類感染症：報告はありませんでした。
- 2 類感染症：結核 3 名
- 3 類感染症：報告はありませんでした。
- 4 類感染症：報告はありませんでした。
- 5 類感染症：梅毒 2 名
- 新型インフルエンザ等感染症：新型コロナウイルス感染症 561 名

(2) 第 1 週から当該週までに診断された患者報告数を掲載しています。

疾病名	報告数
結核	52
腸管出血性大腸菌感染症	4
重症熱性血小板減少症候群	2
日本紅斑熱	3
レジオネラ症	8
ウイルス性肝炎	5
カルバペネム耐性腸内細菌感染症	4
劇症型溶血性レンサ球菌感染症	7
後天性免疫不全症候群	1
侵襲性肺炎球菌感染症	3
梅毒	24
播種性クリプトコックス症	1
バンコマイシン耐性腸球菌感染症	7
百日咳	2
新型コロナウイルス感染症	38,777

## ◆◆ 5 類定点把握感染症（週報）について ◆◆

### <各保健所の警報注意報レベル状況>

#### 警報レベル

ありません。

#### 注意報レベル

ありません。

<年齢階級層別の患者報告数（和歌山県）>

（インフルエンザ）

		総数	～5ヶ月	～11ヶ月	1歳	2	3	4	5	6	7	8	9	10～14	15～19	20～29	30～39	40～49	50～59	60～69	70～79	80歳～
インフルエンザ	報告	-	-	-	-	-	-	-	-	-	-	-	-	-	-	-	-	-	-	-	-	-
	定当	-	-	-	-	-	-	-	-	-	-	-	-	-	-	-	-	-	-	-	-	-

（小児科定点対象感染症）

		総数	～5ヶ月	～11ヶ月	1歳	2	3	4	5	6	7	8	9	10～14	15～19	20歳～
RSウイルス感染症	報告	15	-	1	7	3	2	2	-	-	-	-	-	-	-	-
	定当	0.5	-	0.03	0.23	0.1	0.07	0.07	-	-	-	-	-	-	-	-
咽頭結膜熱	報告	10	-	1	2	2	3	2	-	-	-	-	-	-	-	-
	定当	0.33	-	0.03	0.07	0.07	0.1	0.07	-	-	-	-	-	-	-	-
A群溶血性レンサ球菌咽頭炎	報告	11	-	-	2	-	-	1	2	-	1	1	-	4	-	-
	定当	0.37	-	-	0.07	-	-	0.03	0.07	-	0.03	0.03	-	0.13	-	-
感染性胃腸炎	報告	100	-	6	21	17	15	12	5	10	6	2	3	3	-	-
	定当	3.33	-	0.2	0.7	0.57	0.5	0.4	0.17	0.33	0.2	0.07	0.1	0.1	-	-
水痘	報告	-	-	-	-	-	-	-	-	-	-	-	-	-	-	-
	定当	-	-	-	-	-	-	-	-	-	-	-	-	-	-	-
手足口病	報告	1	-	-	1	-	-	-	-	-	-	-	-	-	-	-
	定当	0.03	-	-	0.03	-	-	-	-	-	-	-	-	-	-	-
伝染性紅斑	報告	-	-	-	-	-	-	-	-	-	-	-	-	-	-	-
	定当	-	-	-	-	-	-	-	-	-	-	-	-	-	-	-
突発性発しん	報告	17	-	6	8	3	-	-	-	-	-	-	-	-	-	-
	定当	0.57	-	0.2	0.27	0.1	-	-	-	-	-	-	-	-	-	-
ヘルパンギーナ	報告	-	-	-	-	-	-	-	-	-	-	-	-	-	-	-
	定当	-	-	-	-	-	-	-	-	-	-	-	-	-	-	-
流行性耳下腺炎	報告	2	-	-	-	-	-	-	-	-	2	-	-	-	-	-
	定当	0.07	-	-	-	-	-	-	-	-	0.07	-	-	-	-	-



<保健所別の患者報告数（和歌山県）>

(-: 患者報告がない、…: 保健所管内に定点が存在しない)

		和歌山市	海南	岩出	橋本	湯浅	御坊	田辺	新宮	串本
インフルエンザ	報告	-	-	-	-	-	-	-	-	-
	定当	-	-	-	-	-	-	-	-	-
RSウイルス感染症	報告	12	-	1	2	-	-	-	-	-
	定当	1.33	-	0.25	0.5	-	-	-	-	-
咽頭結膜熱	報告	4	-	2	-	-	2	2	-	-
	定当	0.44	-	0.5	-	-	1	0.5	-	-
A群溶血性レンサ球菌咽頭炎	報告	9	-	-	2	-	-	-	-	-
	定当	1	-	-	0.5	-	-	-	-	-
感染性胃腸炎	報告	53	3	9	1	-	1	-	33	-
	定当	5.89	1.5	2.25	0.25	-	0.5	-	16.5	-
水痘	報告	-	-	-	-	-	-	-	-	-
	定当	-	-	-	-	-	-	-	-	-
手足口病	報告	1	-	-	-	-	-	-	-	-
	定当	0.11	-	-	-	-	-	-	-	-
伝染性紅斑	報告	-	-	-	-	-	-	-	-	-
	定当	-	-	-	-	-	-	-	-	-
突発性発しん	報告	6	2	7	-	-	1	-	1	-
	定当	0.67	1	1.75	-	-	0.5	-	0.5	-
ヘルパンギーナ	報告	-	-	-	-	-	-	-	-	-
	定当	-	-	-	-	-	-	-	-	-
流行性耳下腺炎	報告	-	-	-	-	1	-	-	1	-
	定当	-	-	-	-	0.5	-	-	0.5	-
急性出血性結膜炎	報告	-	…	…	…	…	…	-	…	…
	定当	-	…	…	…	…	…	-	…	…
流行性角結膜炎	報告	-	…	…	…	…	…	-	…	…
	定当	-	…	…	…	…	…	-	…	…
細菌性髄膜炎	報告	-	…	-	-	-	-	-	-	…
	定当	-	…	-	-	-	-	-	-	…
無菌性髄膜炎	報告	-	…	-	-	-	-	-	-	…
	定当	-	…	-	-	-	-	-	-	…
マイコプラズマ肺炎	報告	1	…	-	-	-	-	-	-	…
	定当	0.33	…	-	-	-	-	-	-	…
クラミジア肺炎	報告	-	…	-	-	-	-	-	-	…
	定当	-	…	-	-	-	-	-	-	…
感染性胃腸炎(ロタウイルス)	報告	-	…	-	-	-	-	-	-	…
	定当	-	…	-	-	-	-	-	-	…









## 急性出血性結膜炎・和歌山県(2022年第25週)

○:警報レベル、-:警報レベルなし(この疾病には注意報はありません)

	今週		1週前		2週前		3週前		4週前		5週前		6週前		7週前		8週前		9週前	
	定当	状況	定当	状況	定当	状況	定当	状況	定当	状況	定当	状況	定当	状況	定当	状況	定当	状況	定当	状況
和歌山市	-	-	-	-	-	-	-	-	-	-	-	-	-	-	-	-	-	-	-	-
海南	...	-	...	-	...	-	...	-	...	-	...	-	...	-	...	-	...	-	...	-
岩出	...	-	...	-	...	-	...	-	...	-	...	-	...	-	...	-	...	-	...	-
橋本	...	-	...	-	...	-	...	-	...	-	...	-	...	-	...	-	...	-	...	-
湯浅	...	-	...	-	...	-	...	-	...	-	...	-	...	-	...	-	...	-	...	-
御坊	...	-	...	-	...	-	...	-	...	-	...	-	...	-	...	-	...	-	...	-
田辺	-	-	-	-	-	-	-	-	-	-	-	-	-	-	-	-	-	-	-	-
新宮	...	-	...	-	...	-	...	-	...	-	...	-	...	-	...	-	...	-	...	-
串本	...	-	...	-	...	-	...	-	...	-	...	-	...	-	...	-	...	-	...	-

## 流行性角結膜炎・和歌山県(2022年第25週)

○:警報レベル、-:警報レベルなし(この疾病には注意報はありません)

	今週		1週前		2週前		3週前		4週前		5週前		6週前		7週前		8週前		9週前	
	定当	状況	定当	状況	定当	状況	定当	状況	定当	状況	定当	状況	定当	状況	定当	状況	定当	状況	定当	状況
和歌山市	-	-	-	-	-	-	0.33	-	-	-	-	-	0.33	-	-	-	-	-	0.33	-
海南	...	-	...	-	...	-	...	-	...	-	...	-	...	-	...	-	...	-	...	-
岩出	...	-	...	-	...	-	...	-	...	-	...	-	...	-	...	-	...	-	...	-
橋本	...	-	...	-	...	-	...	-	...	-	...	-	...	-	...	-	...	-	...	-
湯浅	...	-	...	-	...	-	...	-	...	-	...	-	...	-	...	-	...	-	...	-
御坊	...	-	...	-	...	-	...	-	...	-	...	-	...	-	...	-	...	-	...	-
田辺	-	-	-	-	1.00	-	-	-	-	-	-	-	-	-	-	-	1.00	-	1.00	-
新宮	...	-	...	-	...	-	...	-	...	-	...	-	...	-	...	-	...	-	...	-
串本	...	-	...	-	...	-	...	-	...	-	...	-	...	-	...	-	...	-	...	-

### 和歌山県感染症報告 (WIDR) 2022年第25号

発行日：令和4年6月30日

発行元：和歌山県感染症情報センター

(和歌山県環境衛生研究センター内)

和歌山市砂山南3-3-45

TEL 073-423-9570

E-mail [e0318011@pref.wakayama.lg.jp](mailto:e0318011@pref.wakayama.lg.jp)

URL <https://www.pref.wakayama.lg.jp/prefg/031801/idsw/d00153659.html>

(お問い合わせ先)

和歌山県福祉保健部健康局健康推進課

和歌山市小松原通一丁目1番地

TEL 073-441-2657

E-mail [e0412003@pref.wakayama.lg.jp](mailto:e0412003@pref.wakayama.lg.jp)

このWIDRは感染症新法に基づいて実施されている感染症発生動向調査から作成しています。ここに掲載した情報はあくまでも速報であり、今後の調査結果で訂正される可能性がありますのでご注意ください。