

和歌山県感染症報告<速報>

Wakayama Infectious Diseases Report (WIDR)

2022 年第 21 号 (週報)

2022 年第 21 週 (5 月 23 日～5 月 29 日)

◆◆注目すべき感染症の動向◆◆

—新型コロナウイルス感染症：第 21 週の新規感染者数は 1,106 人。—

第21週における新規感染者数は1,106人（前週：1,586人）で、これまでの累積感染者数は41,967人となっています。県内の発生状況に関する最新情報については、県健康推進課のホームページをご覧ください。

和歌山県における新型コロナウイルス感染症発生状況（県健康推進課HP）：

<https://www.pref.wakayama.lg.jp/prefg/041200/d00203387.html>

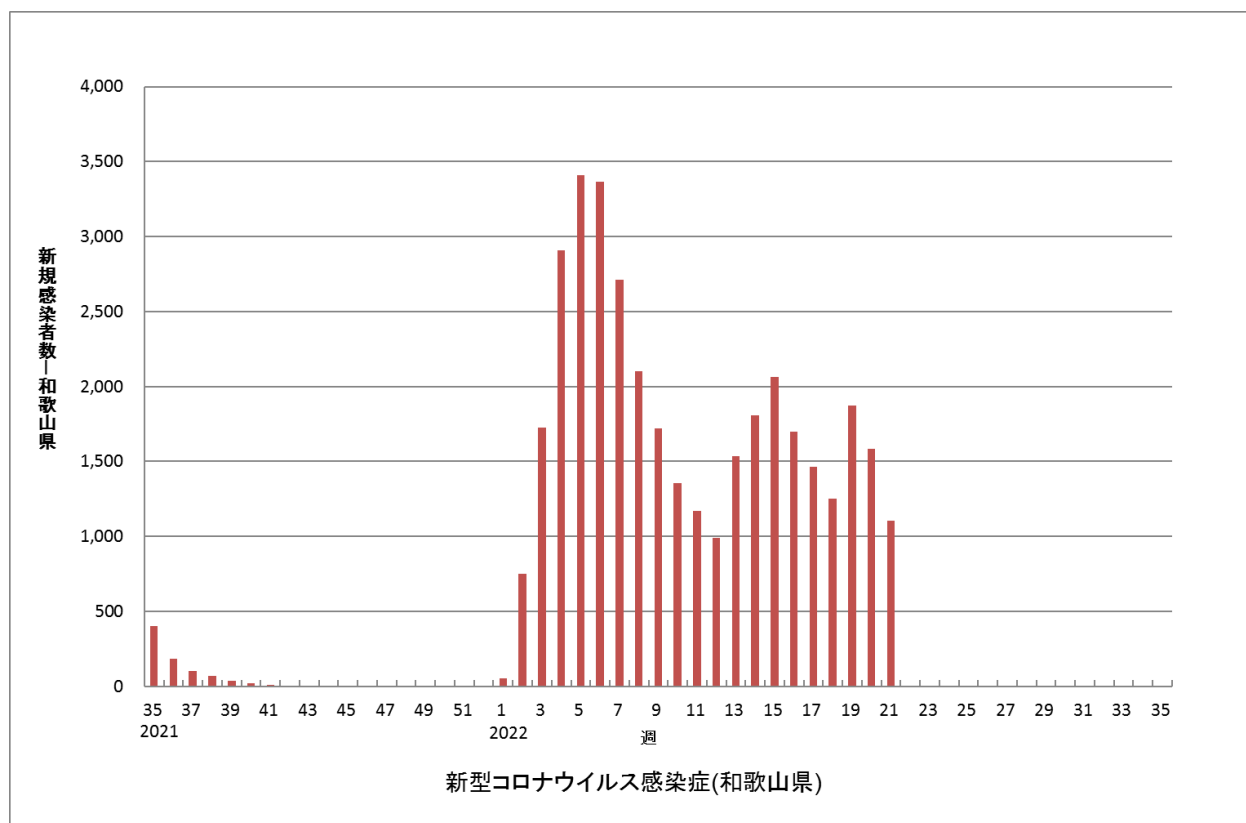
主な感染経路は飛沫感染と接触感染です。石けんによる手洗いや手指消毒用アルコールによる消毒などを行い、できる限り混雑した場所を避けてください。また、咳・くしゃみをする際、マスクやティッシュ・ハンカチ、袖、肘の内側などを使って、口や鼻をおさえる咳エチケットを心がけましょう。

新型コロナウイルス感染症について（厚生労働省HP）：

https://www.mhlw.go.jp/stf/seisakunitsuite/bunya/0000164708_00001.html

新型コロナウイルス感染症に関連する情報について（県広報課HP）：

<https://www.pref.wakayama.lg.jp/prefg/000200/covid19.html>



一 感染性胃腸炎：県全体の患者報告数は増加。一

感染性胃腸炎は細菌やウイルス等を原因とする下痢、嘔吐を主症状とする感染症です。秋から春先にかけてはノロウイルスやロタウイルスが主な原因となります。

和歌山県全体の定点当たり患者報告数は2.67人（前週：2.37人）と増加しています。

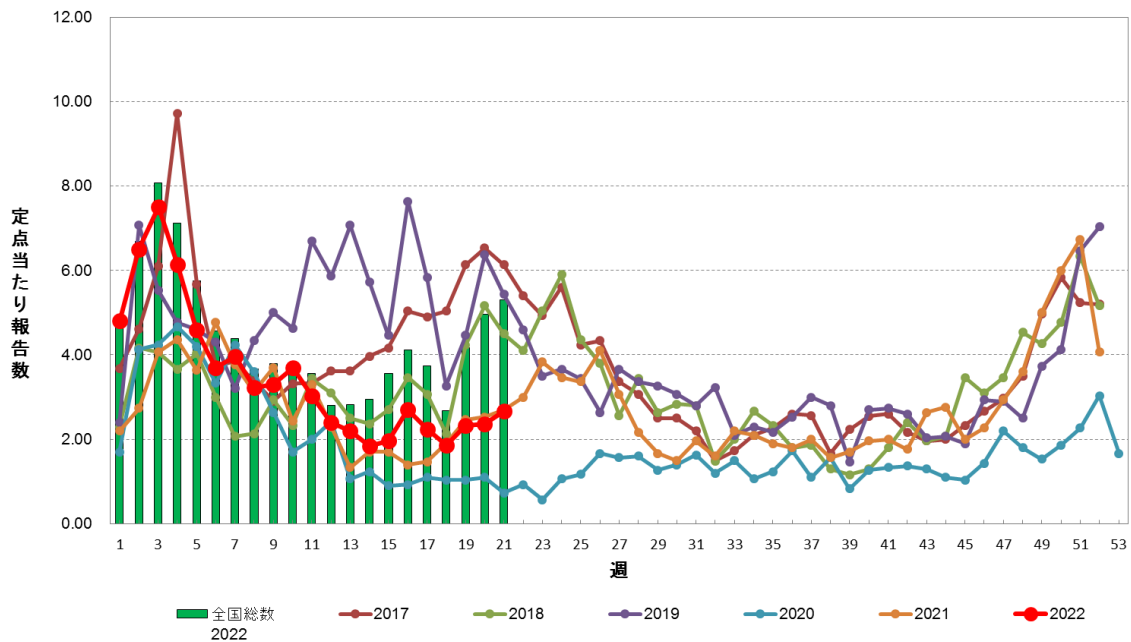
保健所別にみると、和歌山市保健所管内が6.75人（前週：6.33人）と最も多くなっています。

全国の定点当たりの患者報告数は、5.30人（前週：4.96人）と増加しています。

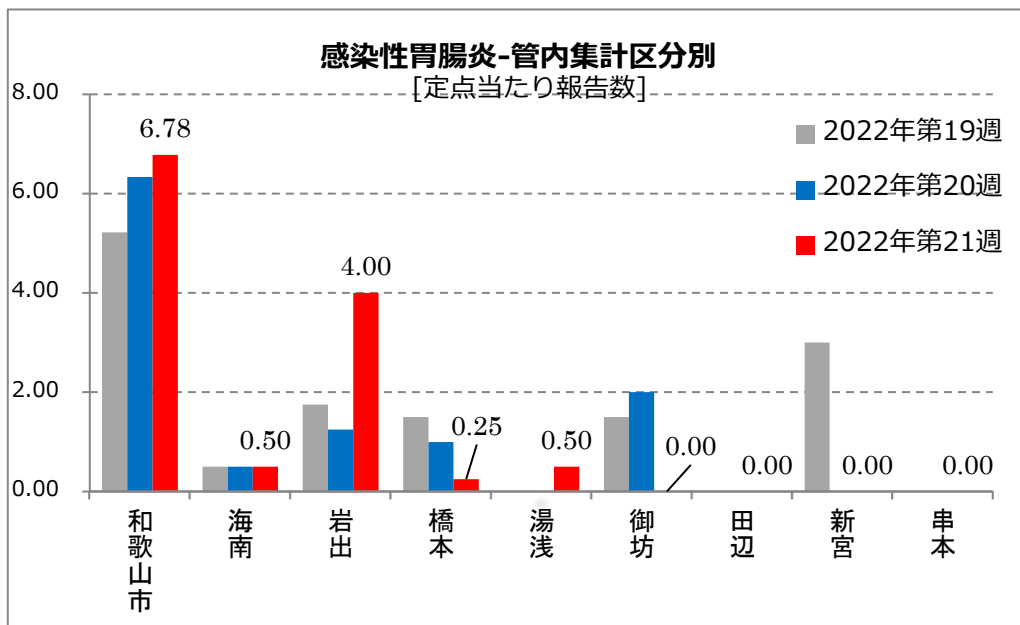
ノロウイルスの感染力は非常に強く、感染経路としては経口感染や患者との接触による接触感染、患者の嘔吐物や便からの飛沫感染等があります。感染予防には手洗いの励行、患者の嘔吐物を処理する際は塩素系漂白剤等を用いて適切な処理をすることが大切です。

感染性胃腸炎の詳しい説明はこちら：(国立感染症研究所HP)

<http://www.nih.go.jp/niid/ja/kansennohanashi/383-intestinal-intro.html>



感染性胃腸炎(和歌山県)



定点把握感染症の警報・注意報レベル基準値について

| 疾病 | 警報レベル | | 注意報レベル |
|---------------|-------|-------|--------|
| | 開始基準値 | 終息基準値 | 基準値 |
| インフルエンザ | 30 | 10 | 10 |
| 咽頭結膜熱 | 3 | 1 | - |
| A群溶血性レンサ球菌咽頭炎 | 8 | 4 | - |
| 感染性胃腸炎 | 20 | 12 | - |
| 水痘 | 2 | 1 | 1 |
| 手足口病 | 5 | 2 | - |
| 伝染性紅斑 | 2 | 1 | - |
| ヘルパンギーナ | 6 | 2 | - |
| 流行性耳下腺炎 | 6 | 2 | 3 |
| 急性出血性結膜炎 | 1 | 0.1 | - |
| 流行性角結膜炎 | 8 | 4 | - |

基準値はすべて定点当たりの報告数です。注意報の「-」は対象としないことを意味します。

◆◆ 全数把握感染症について ◆◆

<届出状況>

(1) 当該週に診断された感染症のみ掲載しています。

- 1 類感染症：報告はありませんでした。
- 2 類感染症：結核 1 名
- 3 類感染症：報告はありませんでした。
- 4 類感染症：レジオネラ症 1 名
- 5 類感染症：カルバペネム耐性腸内細菌感染症 1 名、百日咳 1 名
- 新型インフルエンザ等感染症：新型コロナウイルス感染症 1,106 名

(2) 第 1 週から当該週までに診断された患者報告数を掲載しています。

| 疾病名 | 報告数 |
|-----------------|--------|
| 結核 | 42 |
| 腸管出血性大腸菌感染症 | 1 |
| 重症熱性血小板減少症候群 | 2 |
| 日本紅斑熱 | 2 |
| レジオネラ症 | 6 |
| ウイルス性肝炎 | 4 |
| カルバペネム耐性腸内細菌感染症 | 4 |
| 劇症型溶血性レンサ球菌感染症 | 5 |
| 侵襲性肺炎球菌感染症 | 2 |
| 梅毒 | 17 |
| バンコマイシン耐性腸球菌感染症 | 7 |
| 百日咳 | 2 |
| 新型コロナウイルス感染症 | 36,663 |

◆◆ 5 類定点把握感染症（週報）について ◆◆

<各保健所の警報注意報レベル状況>

警報レベル

ありません。

注意報レベル

ありません。

<保健所別の患者報告数（和歌山県）>

(-: 患者報告がない、…: 保健所管内に定点が存在しない)

| | | 和歌山市 | 海南 | 岩出 | 橋本 | 湯浅 | 御坊 | 田辺 | 新宮 | 串本 |
|----------------|----|------|-----|------|------|-----|----|------|-----|----|
| インフルエンザ | 報告 | - | - | - | - | - | - | - | - | - |
| | 定当 | - | - | - | - | - | - | - | - | - |
| RSウイルス感染症 | 報告 | 1 | - | - | - | - | - | - | - | - |
| | 定当 | 0.11 | - | - | - | - | - | - | - | - |
| 咽頭結膜熱 | 報告 | 5 | 1 | 2 | - | - | - | 4 | - | - |
| | 定当 | 0.56 | 0.5 | 0.5 | - | - | - | 1 | - | - |
| A群溶血性レンサ球菌咽頭炎 | 報告 | 3 | 2 | - | - | - | - | - | - | - |
| | 定当 | 0.33 | 1 | - | - | - | - | - | - | - |
| 感染性胃腸炎 | 報告 | 61 | 1 | 16 | 1 | 1 | - | - | - | - |
| | 定当 | 6.78 | 0.5 | 4 | 0.25 | 0.5 | - | - | - | - |
| 水痘 | 報告 | 1 | - | 2 | - | - | - | - | 1 | - |
| | 定当 | 0.11 | - | 0.5 | - | - | - | - | 0.5 | - |
| 手足口病 | 報告 | 2 | - | - | - | - | - | - | - | - |
| | 定当 | 0.22 | - | - | - | - | - | - | - | - |
| 伝染性紅斑 | 報告 | - | - | - | - | - | - | - | - | - |
| | 定当 | - | - | - | - | - | - | - | - | - |
| 突発性発しん | 報告 | 4 | 1 | 1 | - | - | - | 1 | 3 | - |
| | 定当 | 0.44 | 0.5 | 0.25 | - | - | - | 0.25 | 1.5 | - |
| ヘルパンギーナ | 報告 | - | - | - | - | - | - | - | - | - |
| | 定当 | - | - | - | - | - | - | - | - | - |
| 流行性耳下腺炎 | 報告 | - | - | - | - | - | - | - | - | - |
| | 定当 | - | - | - | - | - | - | - | - | - |
| 急性出血性結膜炎 | 報告 | - | … | … | … | … | … | - | … | … |
| | 定当 | - | … | … | … | … | … | - | … | … |
| 流行性角結膜炎 | 報告 | - | … | … | … | … | … | - | … | … |
| | 定当 | - | … | … | … | … | … | - | … | … |
| 細菌性髄膜炎 | 報告 | - | … | - | - | - | - | - | - | … |
| | 定当 | - | … | - | - | - | - | - | - | … |
| 無菌性髄膜炎 | 報告 | - | … | - | - | - | - | - | - | … |
| | 定当 | - | … | - | - | - | - | - | - | … |
| マイコプラズマ肺炎 | 報告 | 2 | … | - | - | - | - | - | - | … |
| | 定当 | 0.67 | … | - | - | - | - | - | - | … |
| クラミジア肺炎 | 報告 | - | … | - | - | - | - | - | - | … |
| | 定当 | - | … | - | - | - | - | - | - | … |
| 感染性胃腸炎(ロタウイルス) | 報告 | - | … | - | - | - | - | - | - | … |
| | 定当 | - | … | - | - | - | - | - | - | … |

急性出血性結膜炎・和歌山県(2022年第21週)

○:警報レベル、-:警報レベルなし(この疾病には注意報はありません)

| | 今週 | | 1週前 | | 2週前 | | 3週前 | | 4週前 | | 5週前 | | 6週前 | | 7週前 | | 8週前 | | 9週前 | |
|------|-----|----|-----|----|-----|----|-----|----|-----|----|-----|----|-----|----|-----|----|-----|----|-----|----|
| | 定当 | 状況 | 定当 | 状況 | 定当 | 状況 | 定当 | 状況 | 定当 | 状況 | 定当 | 状況 | 定当 | 状況 | 定当 | 状況 | 定当 | 状況 | 定当 | 状況 |
| 和歌山市 | - | - | - | - | - | - | - | - | - | - | - | - | - | - | - | - | - | - | - | - |
| 海南 | ... | - | ... | - | ... | - | ... | - | ... | - | ... | - | ... | - | ... | - | ... | - | ... | - |
| 岩出 | ... | - | ... | - | ... | - | ... | - | ... | - | ... | - | ... | - | ... | - | ... | - | ... | - |
| 橋本 | ... | - | ... | - | ... | - | ... | - | ... | - | ... | - | ... | - | ... | - | ... | - | ... | - |
| 湯浅 | ... | - | ... | - | ... | - | ... | - | ... | - | ... | - | ... | - | ... | - | ... | - | ... | - |
| 御坊 | ... | - | ... | - | ... | - | ... | - | ... | - | ... | - | ... | - | ... | - | ... | - | ... | - |
| 田辺 | - | - | - | - | - | - | - | - | - | - | - | - | - | - | - | - | - | - | - | - |
| 新宮 | ... | - | ... | - | ... | - | ... | - | ... | - | ... | - | ... | - | ... | - | ... | - | ... | - |
| 串本 | ... | - | ... | - | ... | - | ... | - | ... | - | ... | - | ... | - | ... | - | ... | - | ... | - |

流行性角結膜炎・和歌山県(2022年第21週)

○:警報レベル、-:警報レベルなし(この疾病には注意報はありません)

| | 今週 | | 1週前 | | 2週前 | | 3週前 | | 4週前 | | 5週前 | | 6週前 | | 7週前 | | 8週前 | | 9週前 | |
|------|-----|----|-----|----|------|----|-----|----|------|----|------|----|------|----|-----|----|-----|----|------|----|
| | 定当 | 状況 | 定当 | 状況 | 定当 | 状況 | 定当 | 状況 | 定当 | 状況 | 定当 | 状況 | 定当 | 状況 | 定当 | 状況 | 定当 | 状況 | 定当 | 状況 |
| 和歌山市 | - | - | - | - | 0.33 | - | - | - | - | - | 0.33 | - | - | - | - | - | - | - | 0.33 | - |
| 海南 | ... | - | ... | - | ... | - | ... | - | ... | - | ... | - | ... | - | ... | - | ... | - | ... | - |
| 岩出 | ... | - | ... | - | ... | - | ... | - | ... | - | ... | - | ... | - | ... | - | ... | - | ... | - |
| 橋本 | ... | - | ... | - | ... | - | ... | - | ... | - | ... | - | ... | - | ... | - | ... | - | ... | - |
| 湯浅 | ... | - | ... | - | ... | - | ... | - | ... | - | ... | - | ... | - | ... | - | ... | - | ... | - |
| 御坊 | ... | - | ... | - | ... | - | ... | - | ... | - | ... | - | ... | - | ... | - | ... | - | ... | - |
| 田辺 | - | - | - | - | - | - | - | - | 1.00 | - | 1.00 | - | 1.00 | - | - | - | - | - | - | - |
| 新宮 | ... | - | ... | - | ... | - | ... | - | ... | - | ... | - | ... | - | ... | - | ... | - | ... | - |
| 串本 | ... | - | ... | - | ... | - | ... | - | ... | - | ... | - | ... | - | ... | - | ... | - | ... | - |

和歌山県感染症報告 (WIDR) 2022年第21号

発行日: 令和4年6月2日

発行元: 和歌山県感染症情報センター

(和歌山県環境衛生研究センター内)

和歌山市砂山南3-3-45

TEL 073-423-9570

E-mail e0318011@pref.wakayama.lg.jp

URL <https://www.pref.wakayama.lg.jp/prefg/031801/idsw/d00153659.html>

(お問い合わせ先)

和歌山県福祉保健部健康局健康推進課

和歌山市小松原通一丁目1番地

TEL 073-441-2657

E-mail e0412003@pref.wakayama.lg.jp

このWIDRは感染症新法に基づいて実施されている感染症発生動向調査から作成しています。ここに掲載した情報はあくまでも速報であり、今後の調査結果で訂正される可能性がありますのでご注意ください。