

1 2024 JANUARY

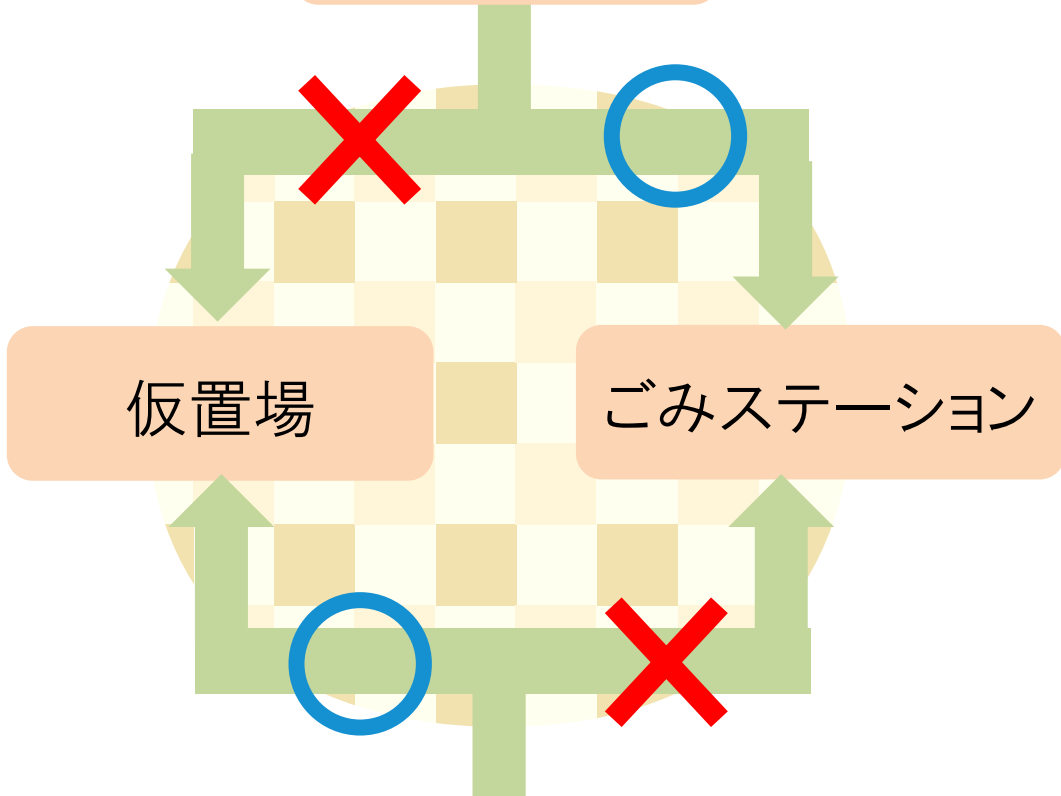
日	月	火	水	木	金	土
	1	2	3	4	5	6
7	8	9	10	11	12	13
14	15	16	17	18	19	20
21	22	23	24	25	26	27
28	29	30	31			

MEMO

被災家屋から出てきた災害ごみは、自宅近くの集積所→郊外等の仮置場→ごみ処理場の順に運搬されていきます。

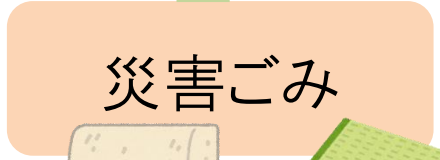
※集積所は、災害の規模等により、設置されない場合もあります。





仮置場

ごみステーション



2024

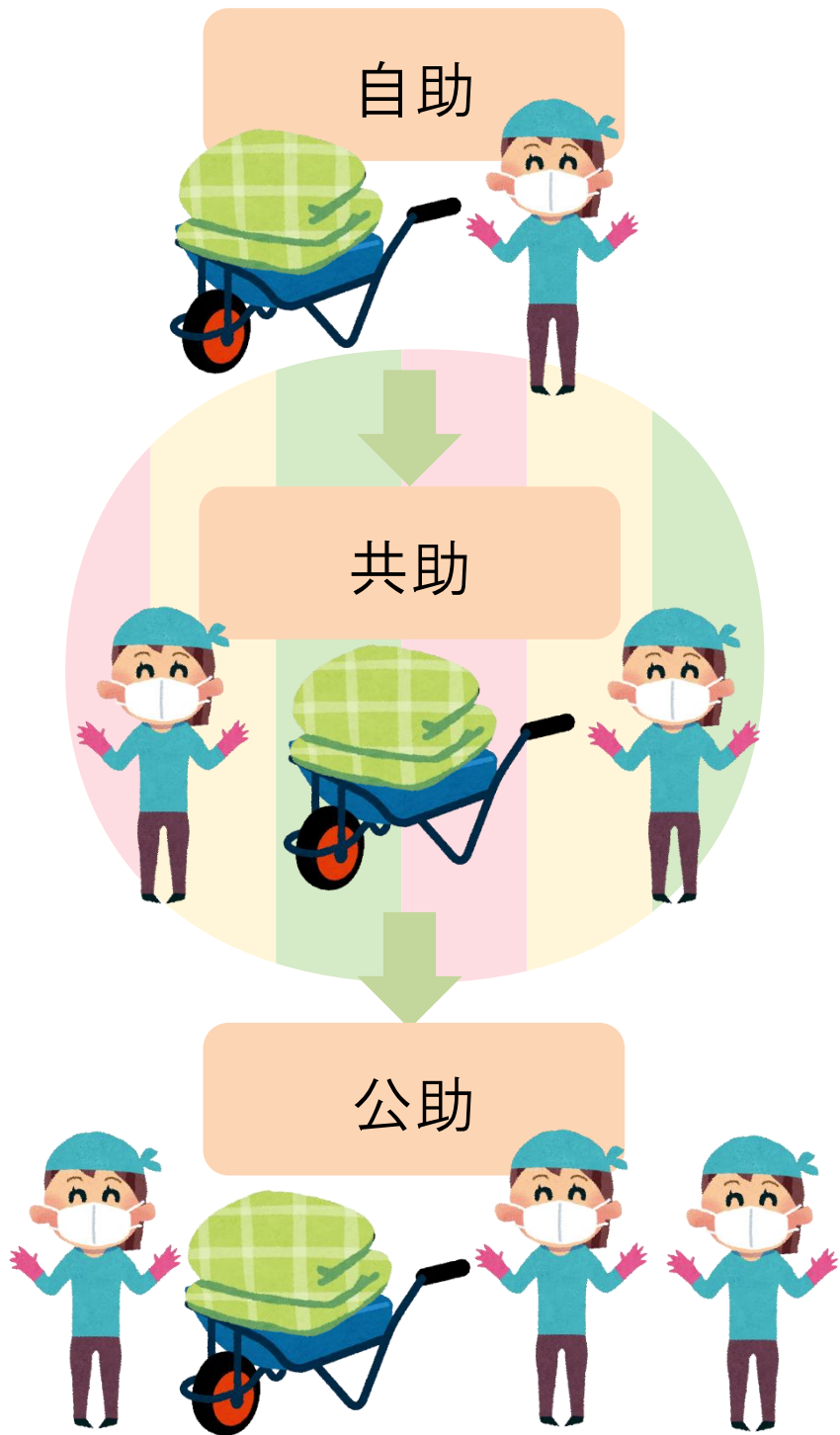
F E B R U A R Y

日	月	火	水	木	金	土
				1	2	3
4	5	6	7	8	9	10
11	12	13	14	15	16	17
18	19	20	21	22	23	24
25	26	27	28	29		

MEMO



普段の生活で発生するようなごみは、災害時でも、仮置場ではなくごみステーションに持っていきましょう。



3

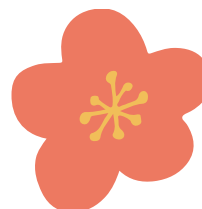


2024

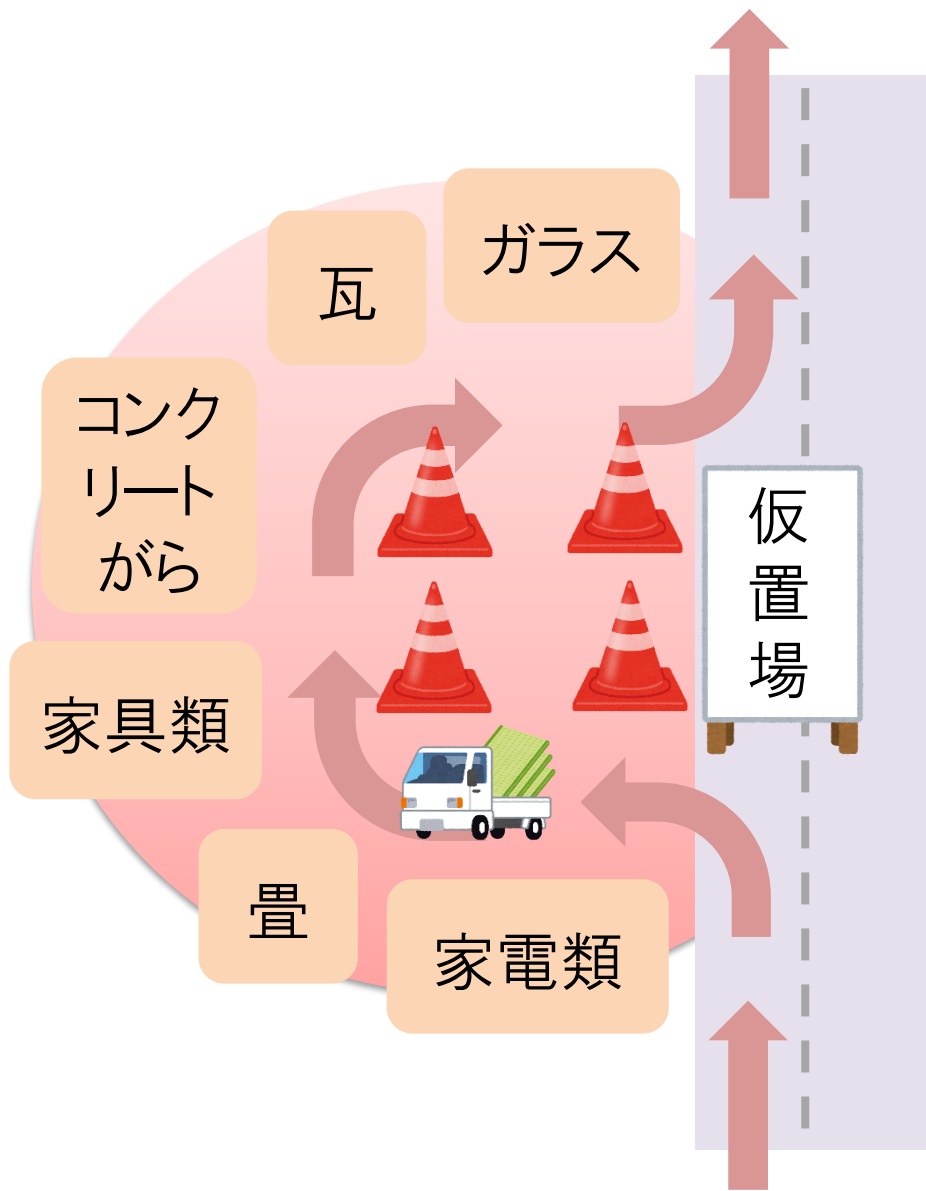
M A R C H

日	月	火	水	木	金	土
					1	2
3	4	5	6	7	8	9
10	11	12	13	14	15	16
17	18	19	20	21	22	23
24	25	26	27	28	29	30
31						

MEMO



被災家屋からの災害ごみの搬出の理念は、まず自分で搬出を行い、それが無理なら近隣住民と協力して行い、それも無理なら市町村の職員・ボランティアと協力して行います。



4



2024

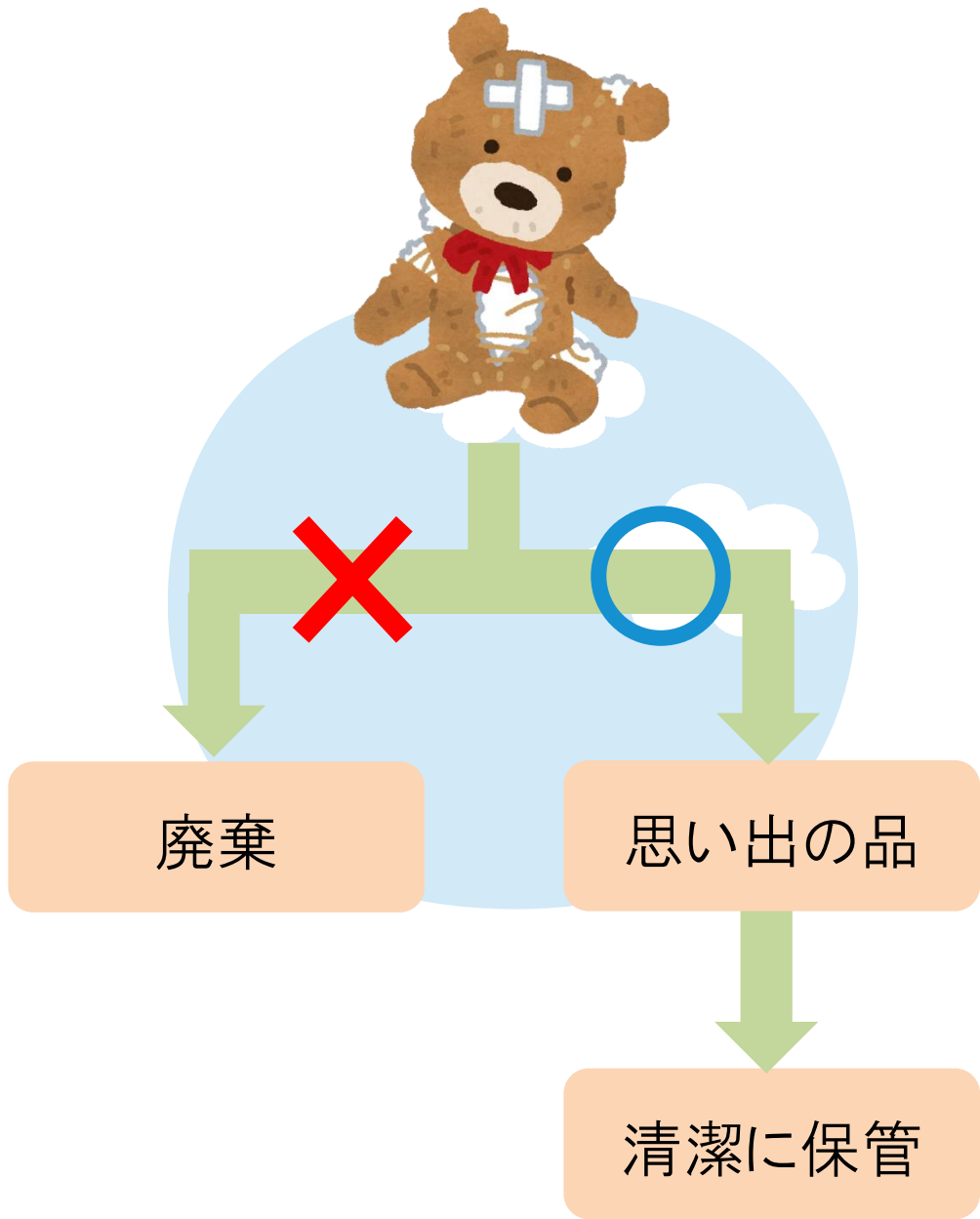
A P R I L

日	月	火	水	木	金	土
	1	2	3	4	5	6
7	8	9	10	11	12	13
14	15	16	17	18	19	20
21	22	23	24	25	26	27
28	29	30				

MEMO



仮置場内では事故防止のため、
運搬車両は一方通行・右回りの
動線とします。



5

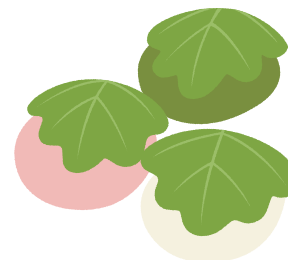


2024

M A Y

日	月	火	水	木	金	土
			1	2	3	4
5	6	7	8	9	10	11
12	13	14	15	16	17	18
19	20	21	22	23	24	25
26	27	28	29	30	31	

MEMO



ぬいぐるみや位牌のような私物は個人の思い出がつまった大切なものです。仮置場に運ばれたとき、汚れているからといってすぐ廃棄することがないようにしましょう。



濡れた畳

長時間放置



発火の恐れあり！

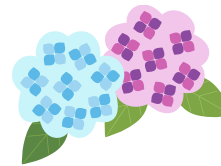


2024

J U N E

日	月	火	水	木	金	土
						1
2	3	4	5	6	7	8
9	10	11	12	13	14	15
16	17	18	19	20	21	22
23	24	25	26	27	28	29
30						

MEMO



濡れた畳を重ねた状態で長時間放置していると、内部発酵により発火する恐れがあるので注意が必要です。



不要な家財道具・家電類
を日頃から処分！

7



2024

J U L Y

日	月	火	水	木	金	土
	1	2	3	4	5	6
7	8	9	10	11	12	13
14	15	16	17	18	19	20
21	22	23	24	25	26	27
28	29	30	31			

MEMO



日頃から不要な家財や家電を
処分しておくことで、災害時の
災害ごみや便乗ごみの発生を
抑えることができます。



8 2024 AUGUST

日	月	火	水	木	金	土
				1	2	3
4	5	6	7	8	9	10
11	12	13	14	15	16	17
18	19	20	21	22	23	24
25	26	27	28	29	30	31

MEMO



夏等の暑い季節に仮置場で作業を行う際は、熱中症対策のため適度に水分・塩分補給をしてください。



一品のみ

ごちゃ混ぜ

分別しやすい！

仮置場

時間がかかる！

9



2024

S E P T E M B E R

日	月	火	水	木	金	土
1	2	3	4	5	6	7
8	9	10	11	12	13	14
15	16	17	18	19	20	21
22	23	24	25	26	27	28
29	30					

MEMO



仮置場には分別した状態で災害ごみを搬入するほうがスムーズに仮置場の場内で荷下ろしができます。



冷蔵庫の中は空っぽに！



仮置場



10



2024

O C T O B E R

日	月	火	水	木	金	土
		1	2	3	4	5
6	7	8	9	10	11	12
13	14	15	16	17	18	19
20	21	22	23	24	25	26
27	28	29	30	31		

MEMO



被災した冷蔵庫を仮置場に搬入するときは必ず中身を全部取り出してから搬入してください。



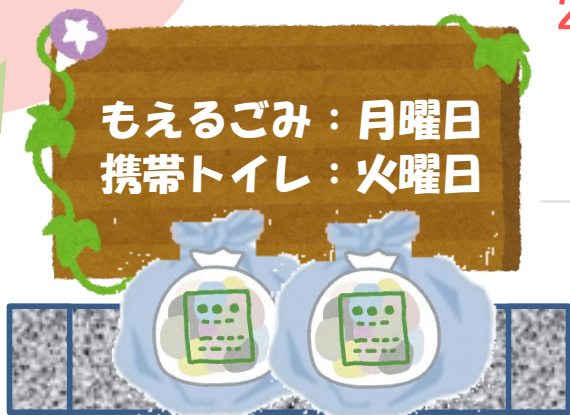
携帯トイレ



二重に縛る



避難所



ごみステーション

11



2024

N O V E M B E R

日	月	火	水	木	金	土
					1	2
3	4	5	6	7	8	9
10	11	12	13	14	15	16
17	18	19	20	21	22	23
24	25	26	27	28	29	30

MEMO



災害時は断水により携帯トイレの使用が多くなります。感染症対策のために、避難所・ごみステーションそれぞれで適切に捨てる必要があります。

災害ボランティアの格好

12



2024

D E C E M B E R

ヘルメット

水筒

ゴーグル

軍手(ゴム手袋)

防じんマスク

踏抜き防止のインソール入り長靴

ミニ応急セット

長袖・長ズボン

日	月	火	水	木	金	土
1	2	3	4	5	6	7
8	9	10	11	12	13	14
15	16	17	18	19	20	21
22	23	24	25	26	27	28
29	30	31				

MEMO



被災家屋からの災害ごみの搬出や仮置場での分別でボランティア活動を行う場合、夏場であっても、けが防止のために長袖・長ズボンを着用してください。