

特別管理産業廃棄物処理計画実施状況報告書

令和6年5月27日

和歌山県知事 様



提出者 〒321-1522

住 所 栃木県日光市足尾町中才10番1号

氏 名 足尾製錬株式会社代表取締役社長 柏原 弘行

(法人にあつては、名称及び代表者の氏名)

電話番号 0288-93-3255

廃棄物の処理及び清掃に関する法律第12条の2第11項の規定に基づき、令和5年度の特別管理産業廃棄物処理計画の実施状況を報告します。

事業場の名称	飯盛鉱山			
事業場の所在地	和歌山県紀の川市西脇455			
事業の種類	99:分類不能の産業			
特別管理産業廃棄物処理計画における計画期間	令和5年4月1日～令和6年3月31日			
特別管理産業廃棄物処理計画における目標値				
	項目	目標値	項目	目標値
排出量	350t		全処理委託量	350t
自ら再生利用を行う産業廃棄物の量	t		優良認定処理業者への処理委託量	350t
自ら熱回収を行う産業廃棄物の量	t		再生利用業者への処理委託量	t
自ら中間処理により減量する産業廃棄物の量	t		認定熱回収業者への処理委託量	t
自ら埋立処分又は海洋投入処分を行う産業廃棄物の量	t		認定熱回収業者以外の熱回収を行う業者への処理委託量	t
電子情報処理組織の使用に関する事項				
特別管理産業廃棄物排出量 (ポリ塩化ビフェニル廃棄物を除く。)		前々年度	558.72t	
		前年度	360.37t	
(電子情報処理組織の使用に関して実施した取組)				
※事務処理欄				

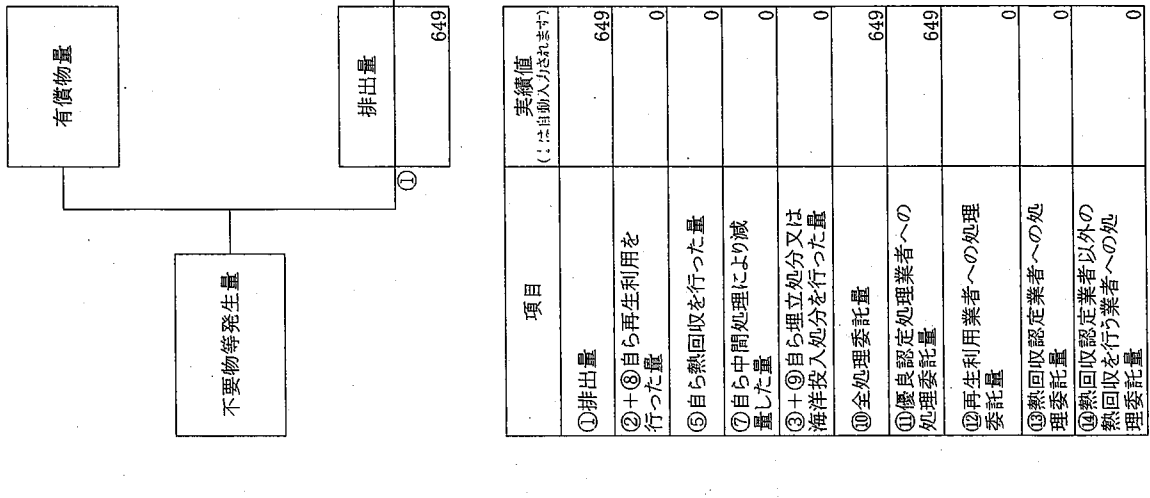
計画の実施状況

(特別管理産業廃棄物の種類: 廃)

空欄(青色のセル)をすべて入力してください。左下の表の実績値(ピンク色のセル)は自動入力されます。

シートの見出しの【 】にも産業廃棄物の種類を記入してください。

余ったシートは削除すると合計のシートが正常に認識されなくなるのでそのまま提出してください。



項目	実績値 (※は自動入力されます)
①排出量	649
②+⑧自ら再生利用を行った量	0
⑤自ら熱回収を行った量	0
⑦自ら中間処理により減量した量	0
③+⑨自ら埋立処分又は海洋投入処分を行った量	0
⑩全処理委託量	649
⑪優良認定処理業者への処理委託量	649
⑫再生利用業者への処理委託量	0
⑬熱回収認定業者への処理委託量	0
⑭熱回収認定業者以外の熱回収を行う業者への処理委託量	0

②	自ら直接再生利用した量	⑧	自ら中間処理した後の再生利用した量
③	自ら直接埋立処分又は海洋投入処分した量	⑨	自ら埋立処分又は海洋投入処分した量
④	自ら中間処理した量	⑩	直接及び自ら中間処理した後の処理委託量
⑤	④のうち熱回収を行った量	⑪	⑩のうち優良認定処理業者への処理委託量
⑥	自ら中間処理した後の残存量	⑫	⑩のうち再生利用業者への処理委託量
⑦	自ら中間処理により減量した量	⑬	⑩のうち熱回収認定業者への処理委託量
		⑭	⑩のうち熱回収認定業者以外の熱回収を行う業者への処理委託量

649

649

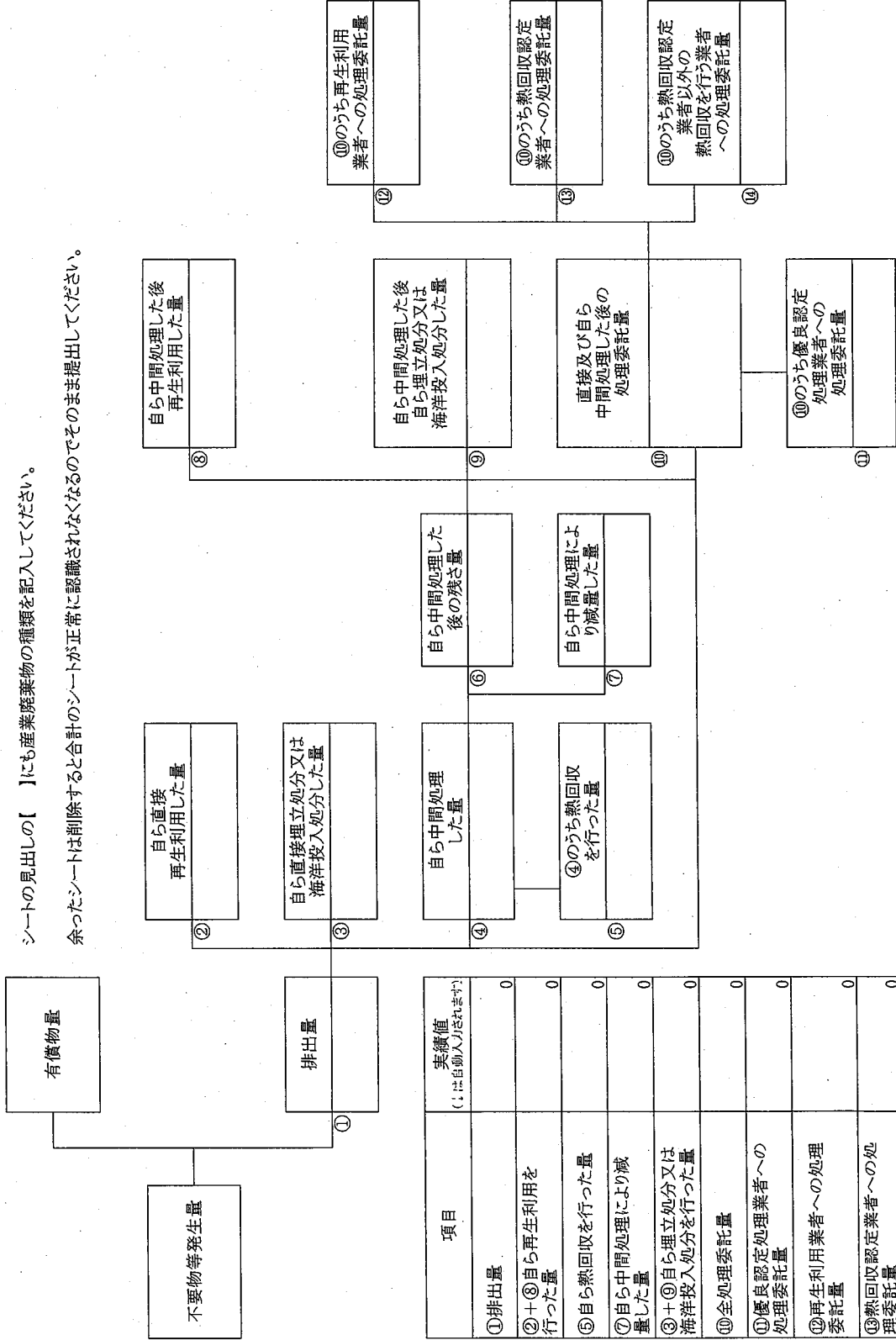
計画の実施状況

(特別管理産業廃棄物の種類:)

空欄(青色のセル)をすべて入力してください。左下の表の実績値(ピンク色のセル)は自動入力されます。

シートの見出しの【 】にも産業廃棄物の種類を記入してください。

余ったシートは削除すると合計のシートが正常に認識されなくなるのでそのまま提出してください。



項目	実績値 (:は自動入力されます)
①排出量	0
②+③自ら再生利用を行った量	0
⑤自ら熱回収を行った量	0
⑦自ら中間処理により減量した量	0
③+⑥自ら埋立処分又は海洋投入処分を行った量	0
⑩全処理委託量	0
⑪優良認定処理業者への処理委託量	0
⑫再生利用業者への処理委託量	0
⑬熱回収認定業者への処理委託量	0
⑭熱回収認定業者以外の熱回収を行う業者への処理委託量	0

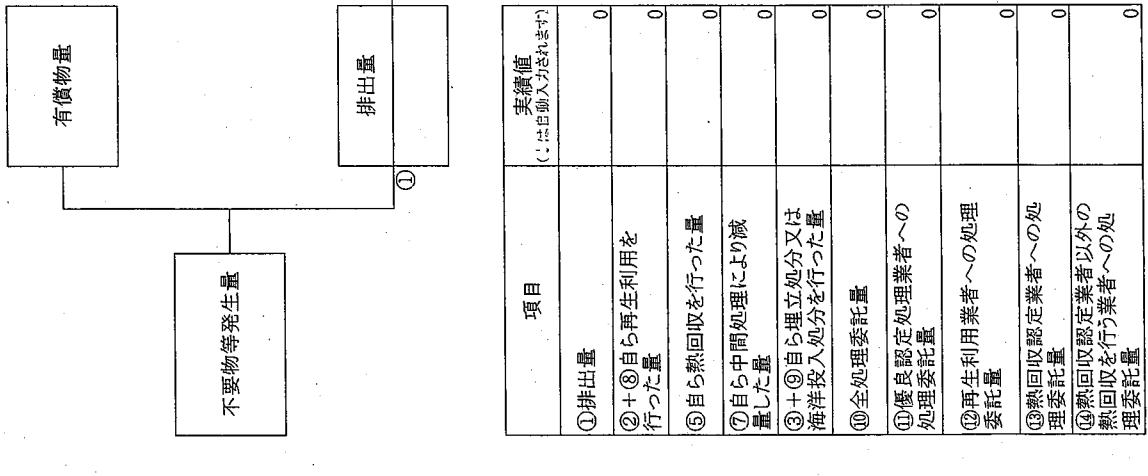
計画の実施状況

(特別管理産業廃棄物の種類:)

空欄(青色のセル)をすべて入力してください。左下の表の実績値(ピンク色のセル)は自動入力されます。

シートの見出しの【 】にも産業廃棄物の種類を記入してください。

余ったシートは削除すると合計のシートが正常に認識されなくなるのでそのまま提出してください。



項目	実績値 (ピンク色セルに自動入力されます)
①排出量	0
②+⑧自ら再生利用を行った量	0
⑤自ら熱回収を行った量	0
⑦自ら中間処理により減量した量	0
③+⑨自ら埋立処分又は海洋投入処分を行った量	0
⑩全処理委託量	0
⑪優良認定処理業者への処理委託量	0
⑫再生利用業者への処理委託量	0
⑬熱回収認定業者への処理委託量	0
⑭熱回収認定業者以外の業者への処理委託量	0

自ら直接再生利用した量	②
自ら直接埋立処分又は海洋投入処分した量	③
自ら中間処理した量	④
自ら中間処理した後の残量	⑥
自ら中間処理により減量した量	⑦
自ら中間処理した後自ら埋立処分又は海洋投入処分した量	⑨
自ら中間処理した後再生利用した量	⑧
⑩のうち熱回収を行った業者への処理委託量	⑪
⑩のうち熱回収認定業者以外の業者への処理委託量	⑫
⑩のうち熱回収認定業者への処理委託量	⑬
⑩のうち熱回収認定業者以外の業者への処理委託量	⑭

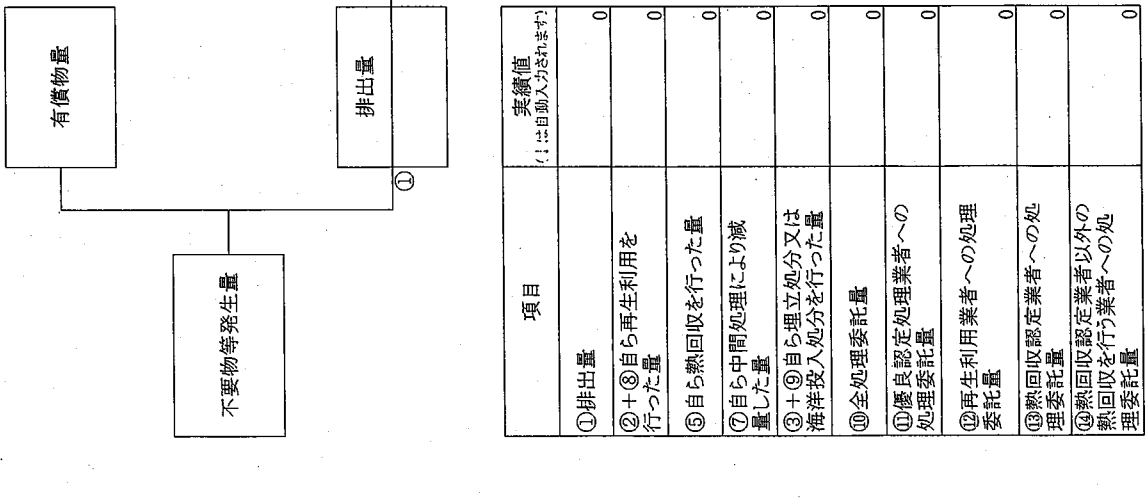
計画の実施状況

(特別管理産業廃棄物の種類:)

空欄(青色のセル)をすべて入力してください。左下の表の実績値(ピンク色のセル)は自動入力されます。

シートの見出しの【 】にも産業廃棄物の種類を記入してください。

余ったシートは削除すると合計のシートが正常に認識されなくなるのでそのまま提出してください。



項目	実績値 (※は自動入力されます)
①排出量	0
②+⑧自ら再生利用を行った量	0
⑤自ら熱回収を行った量	0
⑦自ら中間処理により減量した量	0
③+⑨自ら埋立処分又は海洋投入処分を行った量	0
⑩全処理委託量	0
⑪優良認定処理業者への処理委託量	0
⑫再生利用業者への処理委託量	0
⑬熱回収認定業者への処理委託量	0
⑭熱回収認定業者以外の熱回収を行う業者への処理委託量	0

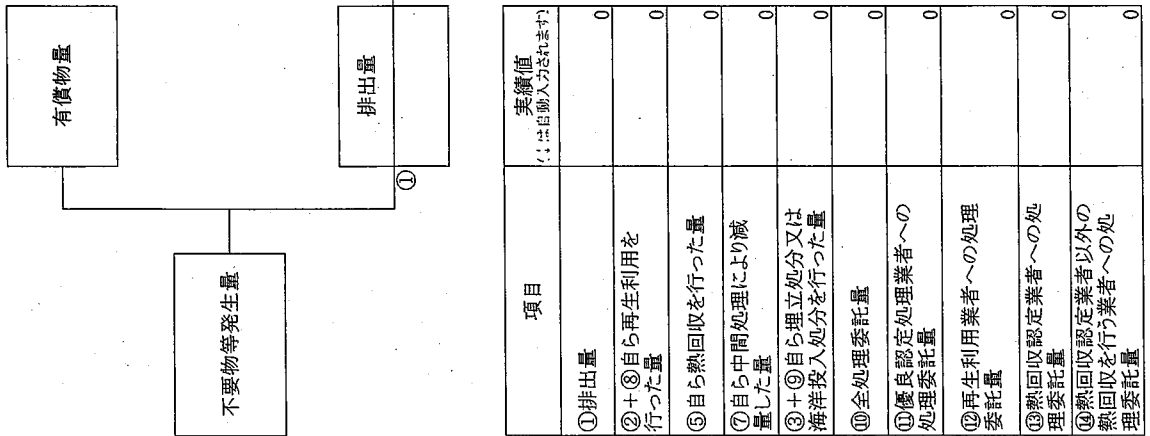
計画の実施状況

(特別管理産業廃棄物の種類:)

空欄(青色のセル)をすべて入力してください。左下の表の実績値(ピンク色のセル)は自動入力されます。

シートの見出しの【 】にも産業廃棄物の種類を記入してください。

余ったシートは削除すると合計のシートが正常に認識されなくなるのでそのまま提出してください。



項目	実績値 (※:は自動入力されます)
①排出量	0
②+③自ら再生利用を行った量	0
⑤自ら熱回収を行った量	0
⑦自ら中間処理により減量した量	0
③+⑥自ら埋立処分又は海洋投入処分を行った量	0
⑩全処理委託量	0
⑪優良認定処理業者への処理委託量	0
⑫再生利用業者への処理委託量	0
⑬熱回収認定業者への処理委託量	0
⑭熱回収認定業者以外の熱回収を行う業者への処理委託量	0

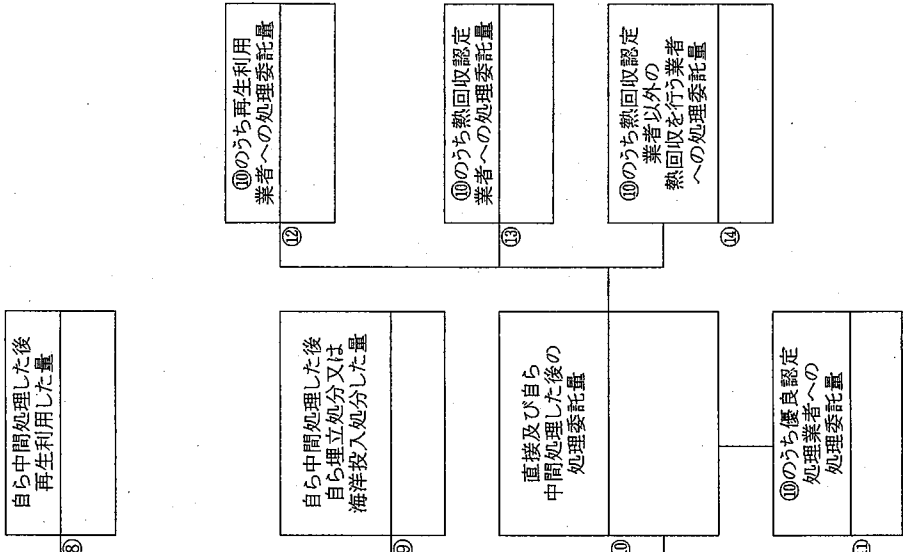
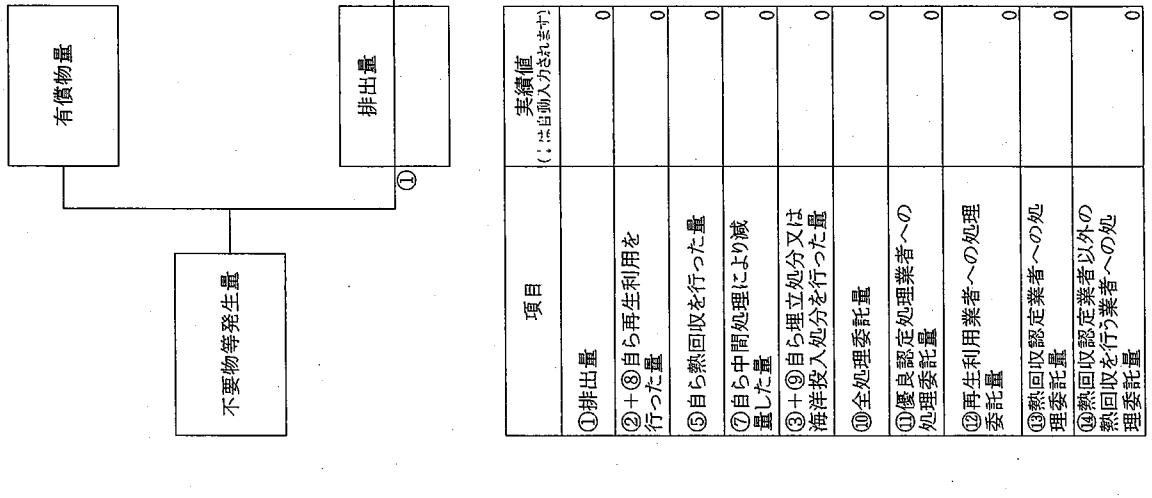
計画の実施状況

(特別管理産業廃棄物の種類:)

空欄(青色のセル)をすべて入力してください。左下の表の実績値(ピンク色のセル)は自動入力されます。

シートの見出しの【 】にも産業廃棄物の種類を記入してください。

余ったシートは削除すると合計のシートが正常に認識されなくなるのでそのまま提出してください。



項目	実績値 (:は自動入力されます)
①排出量	0
②+④自ら再生利用を行った量	0
⑤自ら熱回収を行った量	0
⑦自ら中間処理により減量した量	0
③+⑥自ら埋立処分又は海洋投入処分を行った量	0
⑩全処理委託量	0
⑪優良認定処理業者への処理委託量	0
⑫再生利用業者への処理委託量	0
⑬熱回収認定業者への処理委託量	0
⑭熱回収認定業者以外の熱回収を行う業者への処理委託量	0