

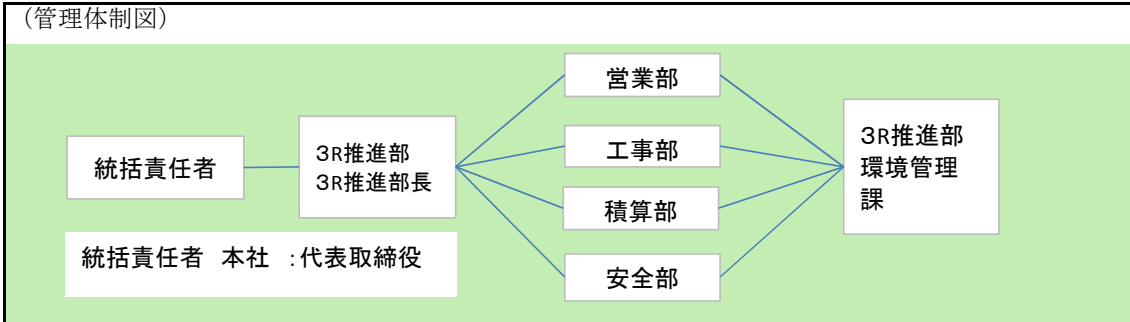
様式第二号の八(第八条の四の五関係)

(第1面)

産業廃棄物処理計画書	
令和 2 年 6 月 日	
和歌山県知事 殿	
提出者 住 所 熊本県熊本市南区野田三丁目13番1号 氏 名 株式会社前田産業 代表取締役 木村洋一郎 (法人にあつては、名称及び代表者の氏名) 電話番号 096-358-6600	
廃棄物の処理及び清掃に関する法律第12条第9項の規定に基づき、産業廃棄物の減量その他その処理に関する計画を作成したので、提出します。	
事業場の名称	株式会社前田産業
事業場の所在地	熊本県熊本市南区野田三丁目13番1号
計画期間	令和 2年 4月 1日 ~ 令和 3年 3月 31日
当該事業場において現に行っている事業に関する事項	
① 事業の種類	[0796]解体工事業
② 事業の規模	11,841,461,823 円
③ 従業員数	191 名
④ 産業廃棄物の一連の処理の工程	<pre>                     graph LR                         A[工事現場で発生した産業廃棄物] --&gt; B[収集運搬 (自社又は許可業者に委託)]                         B --&gt; C[中間処理 (自社又は許可業者に委託)]                         B --&gt; D[最終処分 (許可業者に委託)]                         C --&gt; E[再生材]                         C --&gt; F[有価物]                     </pre>

(日本工業規格 A列4番)

産業廃棄物の処理に係る管理体制に関する事項



産業廃棄物の排出の抑制に関する事項

	【前年度 ( 31年度) 実績】		
	産業廃棄物の種類	別紙のとおり	別紙のとおり
①現状	排出量	別紙のとおり t	別紙のとおり t
	(これまでに実施した取組)		
	・コンクリートがら、アスファルトがら、木くずについては再資源化施設への搬入を徹底 ・工事現場での分別の徹底 ・混合廃棄物の発生抑制 循環型社会の構築を念頭におき、資源の有効利用に心がけ廃棄物の最終処分量 (埋立処分) を限りなく”ゼロ”に近づけるゼロエミッション活動に取り組む。		
②計画	【目標】		
	産業廃棄物の種類	別紙のとおり	別紙のとおり
	排出量	別紙のとおり t	別紙のとおり t
(今後実施する予定の取組)			
これまでと同様に取り組む。 リサイクル可能な分別品目を増やし、混合廃棄物は選別が困難なため、混合廃棄物を出さない工夫が大切になる。循環型社会の構築を念頭におき、資源の有効利用に心がけ廃棄物の最終処分量 (埋立処分) を限りなく”ゼロ”に近づけるゼロエミッション活動に取り組む。			

産業廃棄物の分別に関する事項

①現状	(分別している産業廃棄物の種類及び分別に関する取組) ・コンクリートがら、アスファルトがら、木くずについては再資源化施設への搬入を徹底 ・工事現場での分別の徹底 ・混合廃棄物の発生抑制
②計画	(今後分別する予定の産業廃棄物の種類及び分別に関する取組) ・コンクリートがら、アスファルトがら、木くずについては再資源化施設への搬入を徹底 ・工事現場での分別の徹底 ・混合廃棄物の発生抑制

## 自ら行う産業廃棄物の再生利用に関する事項

①現状	【前年度（ 31年度）実績】		
	産業廃棄物の種類	別紙のとおり	別紙のとおり
	自ら再生利用を行った産業廃棄物の量	別紙のとおり t	別紙のとおり t
	(これまでに実施した取組)		
	・コンクリートがらアスファルトがらを破砕・分級し再生クラッシュランに製品化し再生利用		
②計画	【目標】		
	産業廃棄物の種類	別紙のとおり	別紙のとおり
	自ら再生利用を行う産業廃棄物の量	別紙のとおり t	別紙のとおり t
	(今後実施する予定の取組)		
	・コンクリートがらアスファルトがらを破砕・分級し再生クラッシュランに製品化し再生利用		

## 自ら行う産業廃棄物の中間処理に関する事項

①現状	【前年度（ 31年度）実績】		
	産業廃棄物の種類	別紙のとおり	別紙のとおり
	自ら熱回収を行った産業廃棄物の量	別紙のとおり t	別紙のとおり t
	自ら中間処理により減量した産業廃棄物の量	別紙のとおり t	別紙のとおり t
	(これまでに実施した取組)		
②計画	【目標】		
	産業廃棄物の種類	別紙のとおり	別紙のとおり
	自ら熱回収を行う産業廃棄物の量	別紙のとおり t	別紙のとおり t
	自ら中間処理により減量する産業廃棄物の量	別紙のとおり t	別紙のとおり t
	(今後実施する予定の取組)		

## 自ら行う産業廃棄物の埋立処分又は海洋投入処分に関する事項

①現状	【前年度（ 31年度）実績】		
	産業廃棄物の種類	別紙のとおり	別紙のとおり
	自ら埋立処分又は海洋投入処分を行った産業廃棄物の量	別紙のとおり t	別紙のとおり t
	(これまでに実施した取組)		
②計画			
	産業廃棄物の種類	別紙のとおり	別紙のとおり
	自ら埋立処分又は海洋投入処分を行う産業廃棄物の量	別紙のとおり t	別紙のとおり t
	(今後実施する予定の取組)		

## 産業廃棄物の処理の委託に関する事項

①現状	【前年度（ 31年度）実績】		
	産業廃棄物の種類	別紙のとおり	別紙のとおり
	全処理委託量	別紙のとおり	別紙のとおり
	優良認定処理業者への処理委託量	別紙のとおり t	別紙のとおり t
	再生利用業者への処理委託量	別紙のとおり t	別紙のとおり t
	認定熱回収業者への処理委託量	別紙のとおり t	別紙のとおり t
	認定熱回収業者以外の熱回収を行う業者への処理委託量	別紙のとおり t	別紙のとおり t
	(これまでに実施した取組)		
<ul style="list-style-type: none"> <li>・委託先の事業の範囲の確認の徹底</li> <li>・最終処分までの確認の徹底</li> <li>・業者選定にはリサイクル率の高い中間処理業者を優先する。</li> </ul>			

②計画	【目標】		
	産業廃棄物の種類	別紙のとおり	別紙のとおり
	全処理委託量	別紙のとおり	別紙のとおり
	優良認定処理業者への 処理委託量	別紙のとおり t	別紙のとおり t
	再生利用業者への 処理委託量	別紙のとおり t	別紙のとおり t
	認定熱回収業者への 処理委託量	別紙のとおり t	別紙のとおり t
	認定熱回収業者以外の 熱回収を行う業者への 処理委託量	別紙のとおり t	別紙のとおり t
	(今後実施する予定の取組)		
<ul style="list-style-type: none"> <li>・委託先の事業の範囲の確認の徹底</li> <li>・最終処分までの確認の徹底</li> <li>・業者選定にはリサイクル率の高い中間処理業者を優先する。</li> </ul>			
※事務処理欄			



