

産業廃棄物処理計画実施状況報告書

令和 2 年 7 月 13 日

和歌山県知事 殿



提出者

住所 和歌山県紀の川市江川中933

氏名 株式会社 原組

(法人にあつては、名 代表取締役 中林 勝美)

電話番号

0736-75-3326

廃棄物の処理及び清掃に関する法律第12条第10項の規定に基づき、令和1年度の産業廃棄物処理計画の実施状況を報告します。

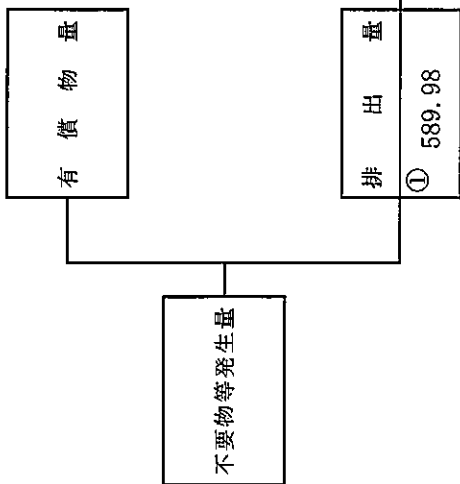
|                   |                     |
|-------------------|---------------------|
| 事業場の名称            | 株式会社 原組             |
| 事業場の所在地           | 和歌山県紀の川市江川中933      |
| 事業の種類             | 建設業                 |
| 産業廃棄物処理計画における計画期間 | 平成31年4月1日～令和2年3月31日 |

産業廃棄物処理計画における目標値

| 項目                       | 目標値        | 項目                        | 目標値        |
|--------------------------|------------|---------------------------|------------|
| 排出量                      | 1,000.00 t | 全処理委託量                    | 1,000.00 t |
| 自ら再生利用を行う産業廃棄物の量         | 0 t        | 優良認定処理業者への処理委託量           | t          |
| 自ら熱回収を行う産業廃棄物の量          | 0 t        | 再生利用業者への処理委託量             | 1,000.00 t |
| 自ら中間処理により減量する産業廃棄物の量     | 0 t        | 認定熱回収業者への処理委託量            | t          |
| 自ら埋立処分又は海洋投入処分を行う産業廃棄物の量 | 0 t        | 認定熱回収業者以外の熱回収を行う業者への処理委託量 | t          |

※事務処理欄

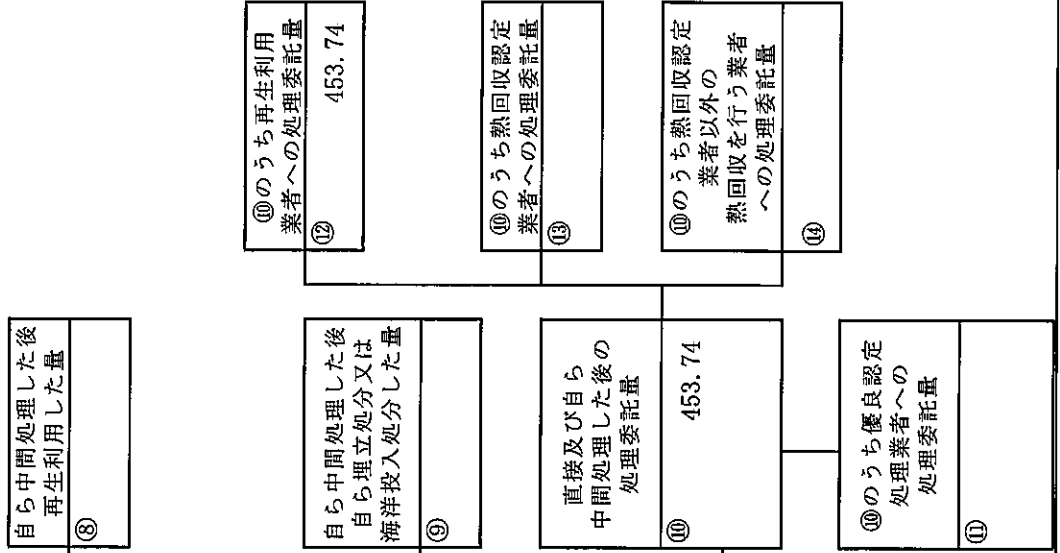
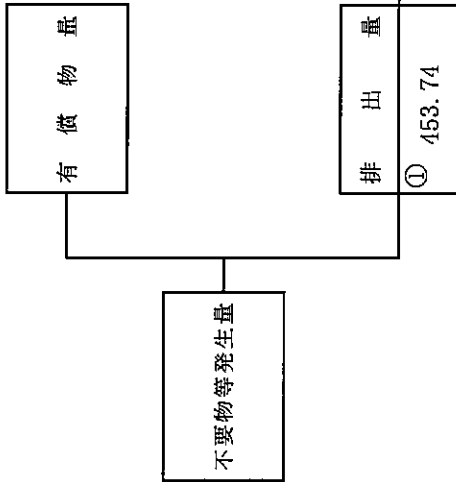
計画の実施状況 (産業廃棄物の種類: がれき類)



| 項目                          | 実績値    |
|-----------------------------|--------|
| ①排出量                        | 589.98 |
| ②+③自ら再生利用を行った量              |        |
| ⑤自ら熱回収を行った量                 |        |
| ⑦自ら中間処理により減量した量             |        |
| ③+④自ら埋立処分又は海洋投入処分を行った量      |        |
| ⑩全処理委託量                     | 589.98 |
| ⑪優良認定処理業者への処理委託量            | 473.44 |
| ⑫再生利用業者への処理委託量              | 589.98 |
| ⑬熱回収業者への処理委託量               |        |
| ⑭熱回収業者以外の業者へ熱回収を行う業者への処理委託量 |        |

|                                |          |
|--------------------------------|----------|
| 自ら中間処理した後は再生利用した量              | ⑧        |
| 自ら中間処理した後は埋立処分又は海洋投入処分した量      | ⑨        |
| 直接及び自ら中間処理した後の処理委託量            | ⑩ 589.98 |
| ⑩のうち再生利用業者への処理委託量              | ⑫ 589.98 |
| ⑩のうち熱回収業者への処理委託量               | ⑬        |
| ⑩のうち熱回収業者以外の業者へ熱回収を行う業者への処理委託量 | ⑭        |
| ⑩のうち優良認定処理業者への処理委託量            | ⑪ 473.44 |

計画の実施状況 (産業廃棄物の種類: 木くず)



| 項目                         | 実績値    |
|----------------------------|--------|
| ①排出量                       | 453.74 |
| ②+④自ら再生利用を行った量             |        |
| ⑤自ら熱回収を行った量                |        |
| ⑦自ら中間処理により減量した量            |        |
| ③+⑤自ら埋立処分又は海洋投入処分を行った量     |        |
| ⑩全処理委託量                    | 453.74 |
| ⑪優良認定処理業者への処理委託量           |        |
| ⑫再生利用業者への処理委託量             | 453.74 |
| ⑬熱回収認定業者への処理委託量            |        |
| ⑭熱回収認定業者以外の熱回収を行う業者への処理委託量 |        |

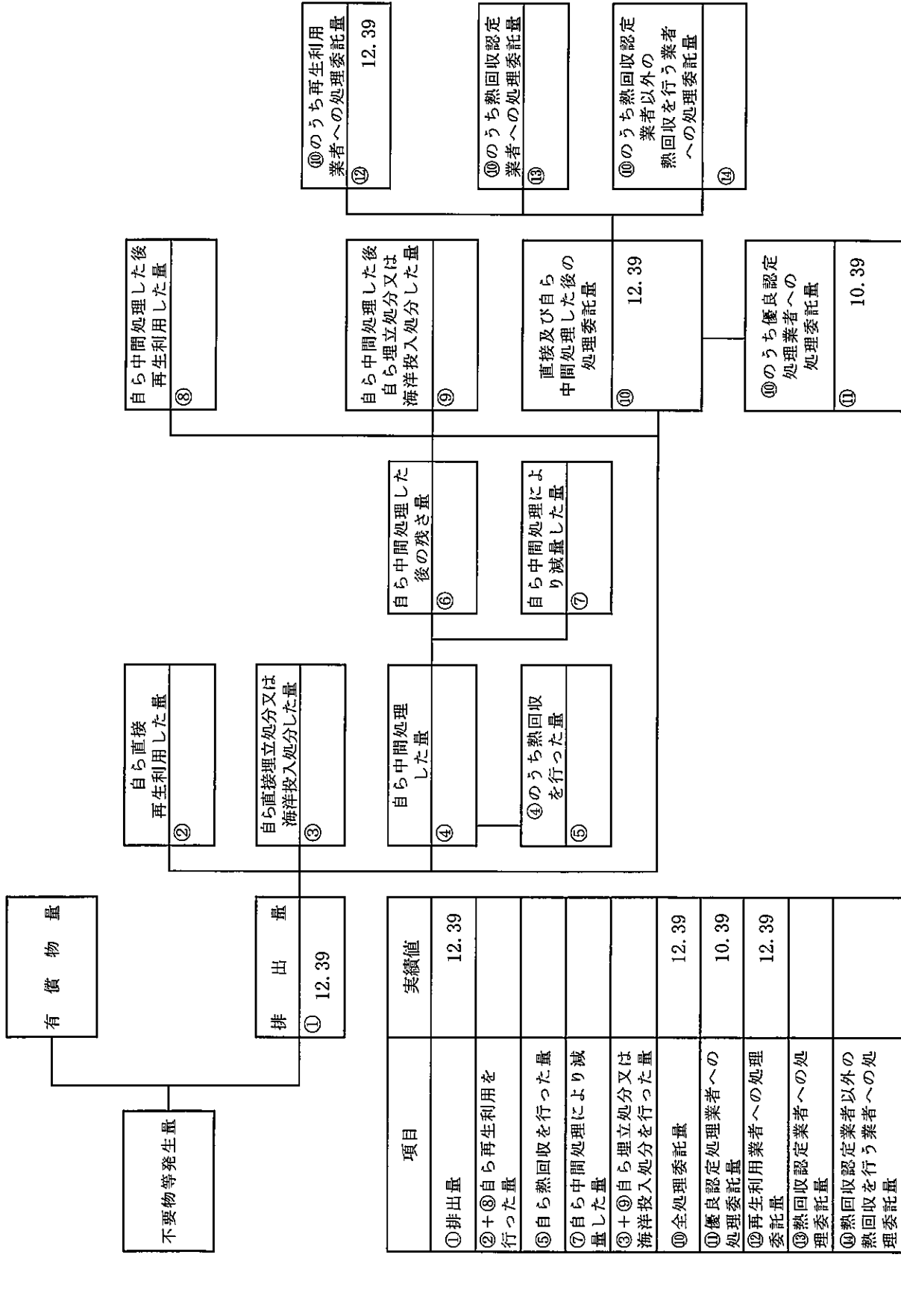
⑩のうち再生利用業者への処理委託量  
⑫ 453.74

⑩のうち熱回収認定業者への処理委託量  
⑬

⑩のうち熱回収認定業者以外の熱回収を行う業者への処理委託量  
⑭

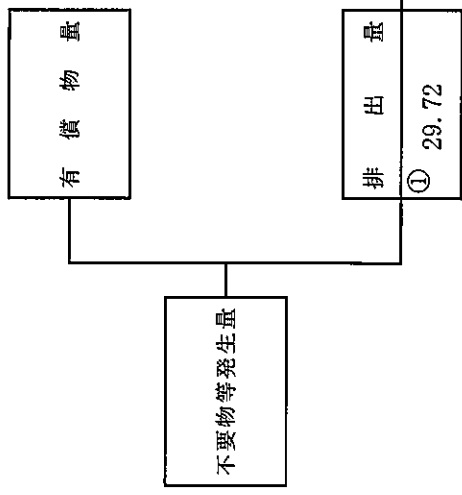
⑩のうち優良認定処理業者への処理委託量  
⑪

計画の実施状況 (産業廃棄物の種類: 建設混合廃棄物)



| 項目                         | 実績値   |
|----------------------------|-------|
| ①排出量                       | 12.39 |
| ②+③自ら再生利用を行った量             |       |
| ⑤自ら熱回収を行った量                |       |
| ⑦自ら中間処理により減量した量            |       |
| ③+④自ら埋立処分又は海洋投入処分を行った量     |       |
| ⑩全処理委託量                    | 12.39 |
| ⑪優良認定処理業者への処理委託量           | 10.39 |
| ⑫再生利用業者への処理委託量             | 12.39 |
| ⑬熱回収認定業者への処理委託量            |       |
| ⑭熱回収認定業者以外の熱回収を行う業者への処理委託量 |       |

計画の実施状況 (産業廃棄物の種類: 汚泥)



| 項目                         | 実績値   |
|----------------------------|-------|
| ①排出量                       | 29.72 |
| ②+③自ら再生利用を行った量             |       |
| ⑤自ら熱回収を行った量                |       |
| ⑦自ら中間処理により減量した量            |       |
| ③+④自ら立処分又は海洋投入処分を行った量      |       |
| ⑩全処理委託量                    | 29.72 |
| ⑪優良認定処理業者への処理委託量           | 29.72 |
| ⑫再生利用業者への処理委託量             | 29.72 |
| ⑬熱回収認定業者への処理委託量            |       |
| ⑭熱回収認定業者以外の熱回収を行う業者への処理委託量 |       |

