

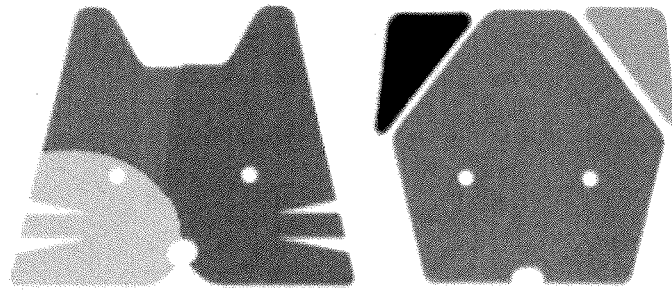
平成 27 年度
事業概要



どうぶつと ともにくらそう

和歌山県動物愛護センター

和歌山県鳥獣保護センター



「人と動物が共生する
潤いのある社会づくり」
をめざして



和歌山県動物愛護センター

目 次

第 I 章 総括

| | | |
|-------------------|-----|---|
| 1 組織・機関 | ・・・ | 1 |
| (1)沿革 | ・・・ | 1 |
| (2)和歌山県動物愛護管理関係機関 | ・・・ | 3 |
| (3)施設の概要 | ・・・ | 3 |
| (4)組織及び職員構成 | ・・・ | 6 |
| 2 業務の内容 | ・・・ | 6 |
| 3 管轄区域図 | ・・・ | 7 |
| 4 主要備品一覧 | ・・・ | 8 |
| 5 取材等対応状況 | ・・・ | 9 |

第 II 章 動物愛護センター

| | | |
|-------------------------|-----|----|
| 平成 27 年度年間事業実施状況 | ・・・ | 10 |
| 狂犬病予防法に基づく登録及び予防注射済票交付数 | ・・・ | 11 |
| 1 動物の保護管理に関する事業 | ・・・ | 12 |
| (1)県内収容頭数及び措置状況 | ・・・ | 12 |
| 保護頭数等の推移 | | |
| (2)センターにおける収容頭数及び措置状況 | ・・・ | 14 |
| (3)県内苦情受理件数 | ・・・ | 15 |
| (4)センター苦情処理件数 | ・・・ | 15 |
| 2 動物愛護等啓発事業 | ・・・ | 17 |
| (1)動物の譲渡事業 | ・・・ | 17 |
| (2)犬のしつけ方教室 | ・・・ | 17 |
| (3)動物愛護教室 | ・・・ | 18 |
| (4)体験教室・職業体験 | ・・・ | 18 |
| (5)AAA活動 | ・・・ | 19 |
| (6)施設見学 | ・・・ | 19 |
| (7)小犬とのふれあい | ・・・ | 19 |
| (8)ねことのふれあい | ・・・ | 19 |
| (9)イベント事業 | ・・・ | 20 |
| (10)「わうくらす」事業 | ・・・ | 22 |

- (11) 県民参加登録事業 25
(12) 「わうくらぶ」との協働 27

第Ⅲ章 調査研究

- 調査研究年表 28

第Ⅳ章 鳥獣保護センター

- 傷病野生鳥獣救護状況 29

資料編

- 資料 平成27年度来館者数と年度別来館者数 30

第 I 章 総 括

1 組織・機構

(1) 沿革

「狂犬病予防法（昭和 25 年法律第 247 号）」及び「動物の保護及び管理に関する法律（昭和 48 年法律第 105 号）」に基づく業務については、本県では保健所において執行されていたが、動物愛護は、動物とともに暮らす生活の中で育む文化の一部となり、私たちの生活環境は大きく様変わりし、人々の考え方、価値観も、「心の豊かさ」、「心の癒し」を求めるようになってきた。

また、動物を飼われる方も増え、家族の一員として一緒に暮らすという方向に変わりつつある。その一方で、動物に対する理解や知識の不足から、動物への虐待、捨て犬・捨てねこの増加、人への危害の発生など動物をとりまくさまざまな問題が生じている。

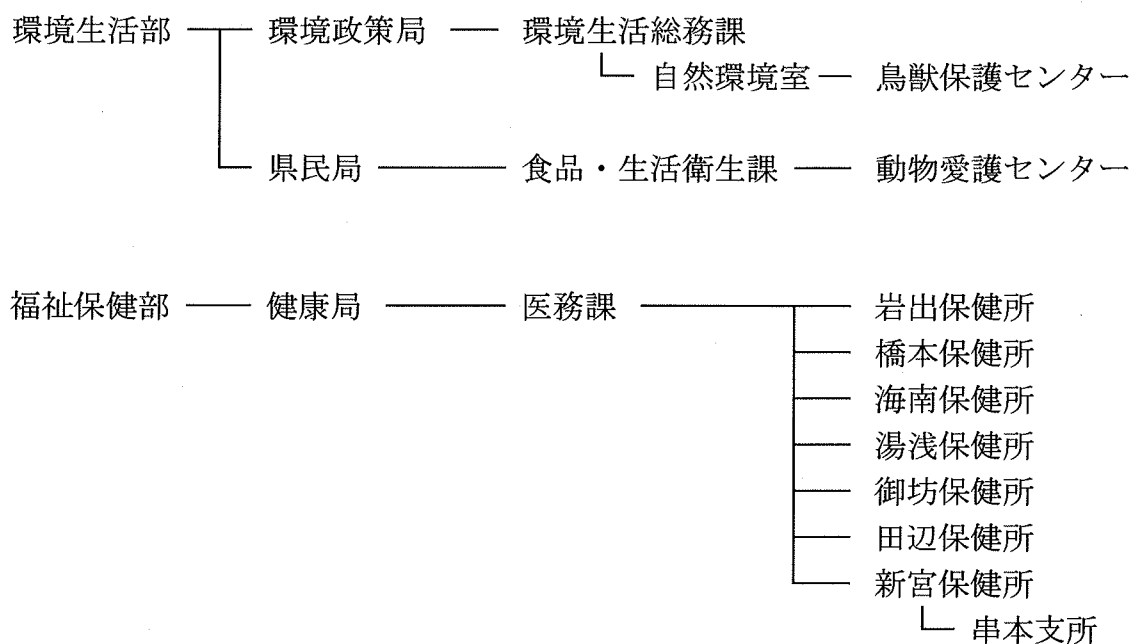
こうした状況の中、動物の保護管理業務の効率化及び動物愛護、適正飼養の普及啓発を行う拠点として、「人と動物が共生する潤いのある社会づくり」を目指して、平成 12 年 4 月「和歌山県動物愛護センター」が設置された。

また、野生鳥獣の保護は、自然との共生の観点から関心が高まってきており、負傷鳥獣保護、鳥獣保護思想の普及啓発、鳥獣保護に関する調査研究棟の効果的実施をする拠点として「和歌山県鳥獣保護センター」が併設された。

| | |
|--------------|---------------------------------|
| 昭和 25 年 8 月 | 「狂犬病予防法」施行 |
| 昭和 32 年 12 月 | 「和歌山県飼い犬等取締条例」施行 |
| 昭和 49 年 4 月 | 「動物の保護及び管理に関する法律」施行 |
| 昭和 61 年 12 月 | 和歌山県長期総合計画に動物愛護センター計画を盛り込む |
| 平成 5 年 4 月 | 「和歌山県の動物行政在り方検討委員会」設置 |
| 平成 7 年 3 月 | 「和歌山県の動物行政在り方検討委員会」報告書を知事に提出 |
| 平成 8 年 3 月 | 基本構想策定 |
| 平成 9 年 3 月 | 基本計画（機能・運営計画）策定 |
| 平成 9 年 4 月 | 第 8 次鳥獣保護事業計画書に鳥獣保護センターの設置を盛り込む |
| 平成 9 年 11 月 | 展示物基本設計策定 |

| | |
|--------------|--|
| 平成 10 年 3 月 | 建設用地取得 |
| 平成 10 年 5 月 | 建築基本・実施設計完了 |
| 平成 10 年 7 月 | 展示物実施設計策定 |
| 平成 10 年 12 月 | 動物愛護センター建設工事着工 |
| 平成 11 年 3 月 | 動物愛護センター敷地内に鳥獣保護センターの併設が決定 |
| 平成 11 年 10 月 | 鳥獣保護センター建築工事着工 |
| 平成 12 年 3 月 | 展示物制作業務完了 |
| 平成 12 年 3 月 | 動物愛護センター・鳥獣保護センター竣工 |
| 平成 12 年 4 月 | 「和歌山県動物の保護及び管理に関する条例」施行 |
| 平成 12 年 4 月 | 和歌山県動物愛護センター・鳥獣保護センター業務開始 |
| 平成 12 年 12 月 | 「動物の愛護及び管理に関する法律」改正 |
| 平成 12 年 12 月 | 「和歌山県動物の愛護及び管理に関する条例」改正 |
| 平成 14 年 6 月 | 「わうくらす」を開始（野上町立野上小学校） |
| 平成 14 年 10 月 | 「身体障害者補助犬法」施行 |
| 平成 17 年 6 月 | 「特定外来生物による生態系等に係る被害の防止に関する法律」施行 |
| 平成 18 年 6 月 | 「動物の愛護及び管理に関する法律」改正施行 |
| 平成 18 年 10 月 | 環境省「動物の愛護及び管理に関する施策を総合的に推進するための基本的な指針」告示 |
| 平成 20 年 4 月 | 和歌山県動物愛護管理推進計画を施行 |
| 平成 21 年 3 月 | 和歌山県譲渡事業促進プログラムを施行 |
| 平成 25 年 9 月 | 「動物の愛護及び管理に関する法律」改正施行 |

(2) 和歌山県動物愛護管理関係機関 (平成27年度)



(3) 施設の概要

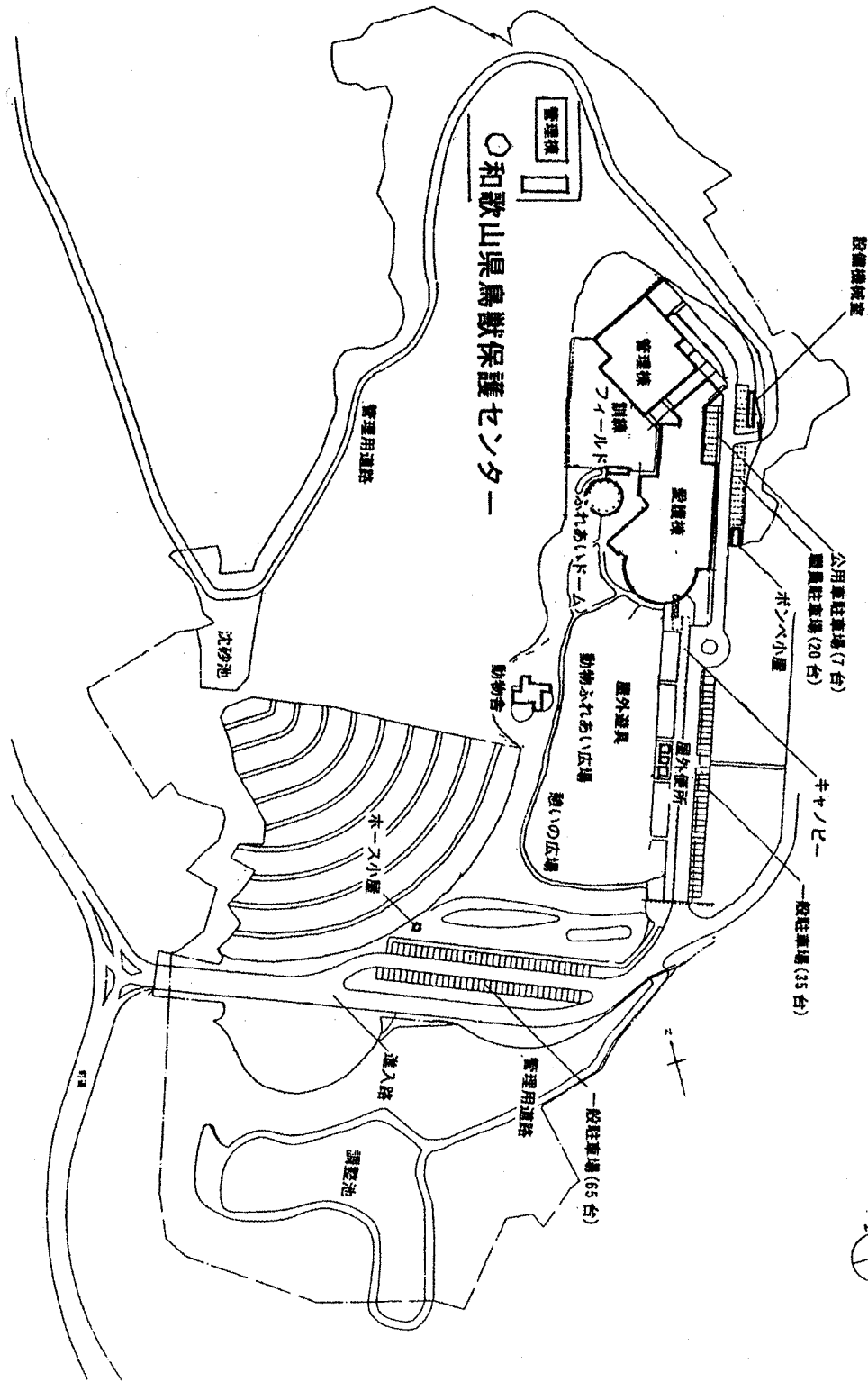
所在地 動物愛護センター：和歌山県海草郡紀美野町国木原372番地
 鳥獣保護センター：和歌山県海草郡紀美野町国木原381番地

面積 敷地面積 95,000 m²
 動物愛護センター：有効平地面積 31,750 m²
 鳥獣保護センター：有効平地面積 1,550 m²

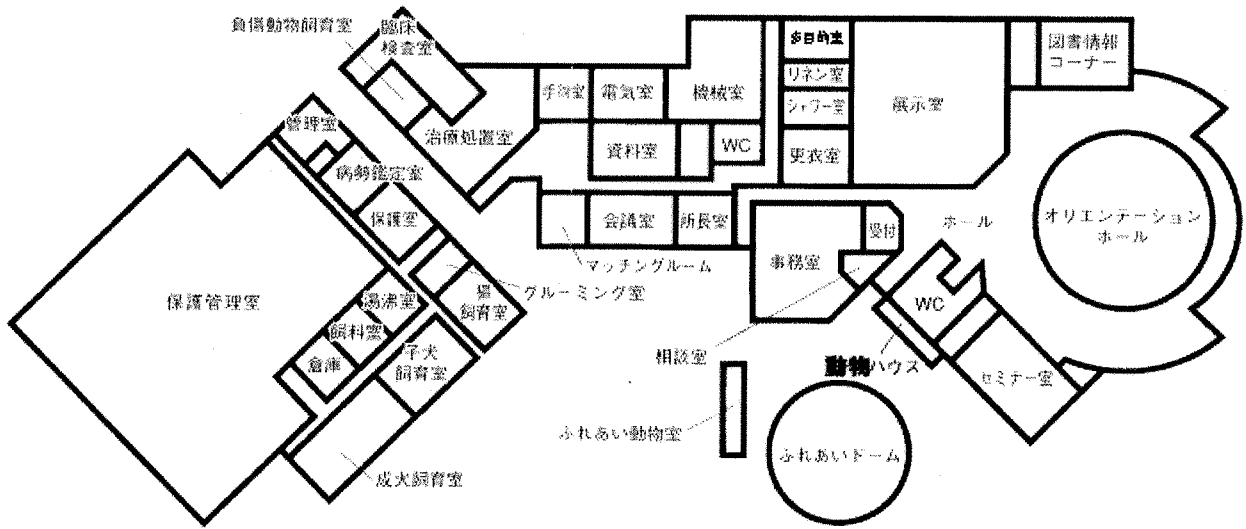
施設

| | 動物愛護センター | 鳥獣保護センター |
|-------|---|--|
| | 4,057 m ² | 463 m ² |
| | (内訳) | (内訳) |
| 延べ床面積 | 本館(愛護棟) 2,342 m ² (管理棟) 1,132 m ² (ふれあいルーム) 113 m ² ふれあい動物舎 121 m ² その他付属棟 349 m ² | 管理棟 264 m ² 飼育棟 108 m ² フライングケージ 87 m ² 糞槽機械室 4 m ² |
| 構造 | RC・S造/地上1階 (一部地下1階) | RC・S造/地上1階 |

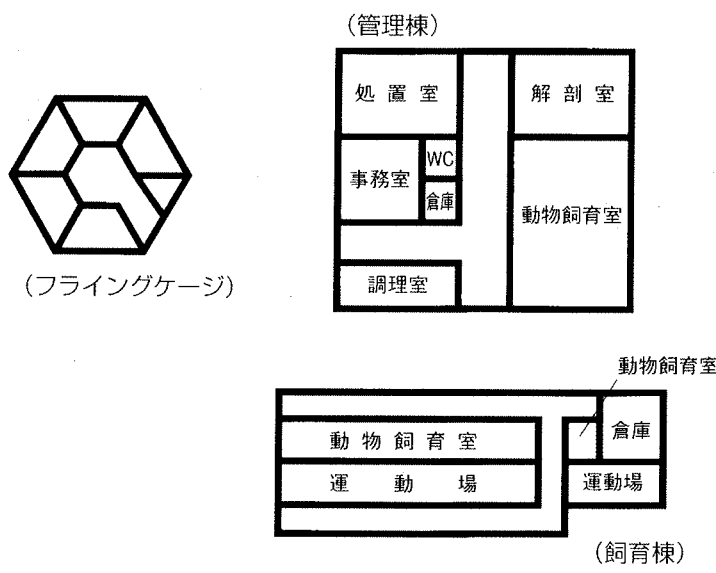
和歌山県動物愛護センター施設配置図



和歌山県動物愛護センター



和歌山県鳥獣保護センター



(4)組織及び職員構成 (平成27年度)

| | 所長 | 業務課 | 計 |
|------------|----|-----|----|
| 獣医師 | 1 | 3 | 4 |
| 事務吏員 | | 2 | 2 |
| 事務吏員 (技術系) | | 6 | 6 |
| 事務補助員 | | 1 | 1 |
| 計 | 1 | 12 | 13 |

*鳥獣保護センターと兼務

2 業務の内容

1) 動物愛護センターは、動物愛護精神の高揚を図り、もって人と動物が共生する潤いある社会づくりに寄与することを任務とし、次の事務を所掌する。

(1)動物の愛護および適正飼養についての普及啓発に関すること。

(2)動物の保護管理及び動物による危害の防止に関すること。

(3)犬及びねこの引き取りに関すること

(4)負傷動物の収容措置に関すること。

(5)収容した動物の返還、譲渡及び殺処分に関すること。

(6)狂犬病予防対策に関すること。

(7)動物由来感染症等の調査研究に関すること。

(8)その他任務の達成に必要なこと。

2) 鳥獣保護センターは、傷病鳥獣の救護及び鳥獣保護思想の普及を図ることを任務とし、次の事務を所掌する。

(1)傷病鳥獣の治療及び機能回復に関すること。

(2)鳥獣保護に関する調査研究に関すること。

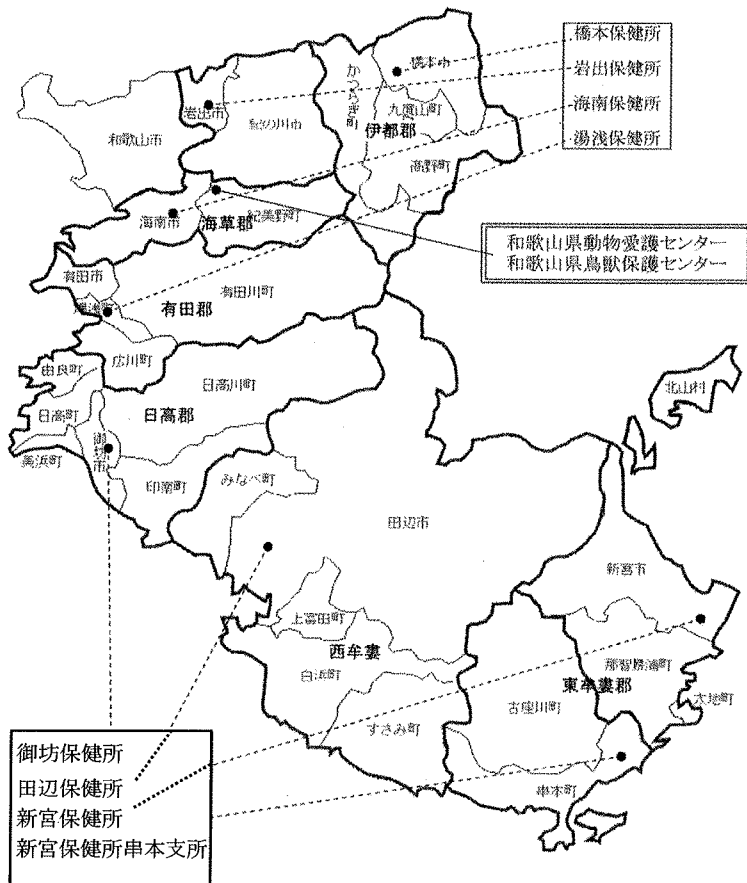
(3)その他任務の達成に必要なこと。

3 管轄区域図

面積 4,516 km²
 人口 602,700 人（和歌山県統計情報館の平成27年4月1日推計人口による。）

紀北4保健所

- ・犬の抑留、動物の収容を協働
- ・保健所収容動物を搬送(随時)



紀南4保健所

- ・保健所収容動物を搬送(週1回)

| | 管轄市町村 |
|-----------|--------------------------|
| 橋本保健所 | 橋本市、かつらぎ町、九度山町、高野町 |
| 岩出保健所 | 岩出市、紀の川市 |
| 海南保健所 | 海南市、紀美野町 |
| 湯浅保健所 | 有田市、湯浅町、広川町、有田川町 |
| 御坊保健所 | 御坊市、美浜町、日高町、由良町、印南町、日高川町 |
| 田辺保健所 | 田辺市、みなべ町、白浜町、上富田町、すさみ町 |
| 新宮保健所 | 新宮市、那智勝浦町、太地町、北山村 |
| 新宮保健所串本支所 | 古座川町、串本町 |

*和歌山市は中核市のため管轄外

4 主要備品一覧

| 棚・保管庫等 | 検査・診断・処置 |
|--|--|
| 器具保管戸棚 ボトルキャビネット 薬品保管戸棚 ステンレス保管庫 ステンレス薬品保管庫 超低温保管庫 冷蔵保管庫 冷凍冷蔵庫 食器消毒保管庫 紫外線殺菌消毒保管庫 | 診察台 処置台 手術台 ステンレス作業台 レントゲン撮影装置一式 自動現像器 シャウカステン灯 小動物全身麻酔装置一式 心電計 電動バリカン |
| 事務用品 | 電気メス |
| 印刷用輪転機 シュレッダー ファクシミリ一式 | 電気焼烙器 ハロゲン眼耳鼻咽頭診断機器セット 病理解剖器具一式 |
| 啓発事業 | 超音波洗浄機 |
| 一眼レフカメラ一式 二眼レフカメラ一式 デジタルカメラ一式 デジタルビデオカメラ一式 マイクロCCDスコープ OHP スライド映写機 ワイヤレスマイク・アンプセット一式 心音拡大聴診装置 テント一式 | 超音波ピペット洗浄機 オートクレーブ 煮沸消毒器 乾熱滅菌器 蒸留水製造装置 ドラフトチャンバー 恒温槽 インキュベーター デシケーター 上皿電子天秤 |
| 車 輛 | 小型卓上遠心機 |
| 軽四輪貨物自動車（保護活動車） 小型貨物自動車（保護活動車） 普通貨物自動車 愛護啓発自動車 | ホモジナイザー ストマッカー 生物顕微鏡 三眼生物顕微鏡 三眼実体顕微鏡 |
| 保護業務 | 標本撮影装置 血液自動分析装置 卓上蛋白計 コロニーカウンター |
| 携帯電話機 トランシーバー 捕獲器 麻酔銃（圧縮ガス式ピストル型） | 単眼生物顕微鏡 マイクロチップリーダー |
| 飼育管理 | |
| スタンド式ドライヤー グルーミング用乾燥機 | |

5 取材等対応状況

下表のとおり取材対応を行った。

新聞

| 月日 | 取材者 | 取材内容 |
|--------|---------|---------------------------------|
| 4月6日 | 読売新聞 | WAWフェスタinゴールデンウィークについて |
| 4月6日 | アリカイナ | WAWフェスタinゴールデンウィークについて |
| 4月8日 | 紀伊民報 | 和歌山県内における犬猫の保護状況について |
| 5月13日 | 読売新聞 | 田辺市で行われる飼い方講習会&譲渡会について |
| 7月11日 | リビング和歌山 | 夏休み飼育体験教室、獣医師体験教室について |
| 7月15日 | ニュース和歌山 | 夏休み飼育体験教室、獣医師体験教室について |
| 8月14日 | 朝日新聞 | 犬の譲渡について |
| 8月21日 | 毎日新聞 | 殺処分の現状について |
| 8月28日 | ニュース和歌山 | 幼猫のミルクボランティアについて |
| 9月11日 | 毎日新聞 | 団体譲渡について |
| 9月18日 | 毎日新聞 | 殺処分の現状について |
| 12月4日 | 産経新聞 | 殺処分の現場について |
| 12月11日 | 紀伊民報 | 和歌山県内における犬猫の収容状況及びセンターからの譲渡について |
| 12月27日 | 毎日新聞 | 飼い方講習会について |
| 2月10日 | リビング和歌山 | 春休み獣医師体験教室について |
| 2月24日 | 読売新聞 | ねこ条例（処分等）について |
| 3月14日 | 毎日新聞 | センターと和歌山市保健所の共同譲渡会について |

テレビ・ラジオ

| 月日 | 取材者 | 取材内容 |
|--------|----------|----------------------------|
| 4月8日 | NHK | 飼い方講習会について |
| 5月1日 | 和歌山放送ラジオ | わうフェスタinゴールデンウィークについて |
| 10月7日 | NHK | 動物愛護センターの獣医師について |
| 11月6日 | 関西テレビ | 県内の猫収容施設について |
| 11月27日 | NHK | 小学校高学年向け教育番組（オン・マイ・ウェイ！）撮影 |
| 3月25日 | NHK | クローズアップ現代 撮影 |

第Ⅱ章 動物愛護センター

平成27年度 年間事業実施状況

| 事業名 | | 4 | 5 | 6 | 7 | 8 | 9 | 10 | 11 | 12 | 1 | 2 | 3 | | | |
|-----------------|----------------------|---------------|---|---|---|---|---|----|----|----|---|---|---|---|----------------------|---------------|
| 動物の保護管理に関する事業 | 動物関係等苦情処理 | ← | | | | | | | | | | | | → | | |
| | 飼えなくなった・飼い主不明犬・猫の引取り | ← | | | | | | | | | | | | → | | |
| | 負傷動物の保護・治療等 | ← | | | | | | | | | | | | → | | |
| | 犬・猫の失踪届受理・照合 | ← | | | | | | | | | | | | → | | |
| | 野犬等の保護・抑留 | ← | | | | | | | | | | | | → | | |
| | 咬傷犬の狂犬病診断 | ← | | | | | | | | | | | | → | | |
| 動物愛護事業 | 譲渡事業 | 犬・猫の譲渡 | ← | | | | | | | | | | | → | | |
| | | 飼い方講習会 | ← | | | | | | | | | | | → | 毎月、第二・四日曜日及び平日不定期に一日 | |
| | 譲渡犬のしつけ方教室 | ← | | | | | | | | | | | | → | 第1回及び第2回を毎月それぞれ2回実施 | |
| | 動物愛護教室 | ← | | | | | | | | | | | | → | 来館・施設利用者に対して事前申込、実施 | |
| | 小犬とのふれあい | ← | | | | | | | | | | | | → | 平日1回・土日祝2回 | |
| | 猫とのふれあい | ← | | | | | | | | | | | | → | 毎日1回 | |
| | 動物愛護授業「わうくらす」 | 連絡調整実施支援等 | ← | | | | | | | | | | | | → | |
| | | 動物愛護センターが直接実施 | | * | * | * | | * | * | * | * | * | * | | | 小学校24校(延べ62回) |
| | 動物愛護イベント「WAW フェスタ」 | | | * | | | | | | | | | | | | |
| | 体験教室 | 獣医師体験 | | | | | * | | | | | | | | * | 小中学生対象で事前申込 |
| 飼育体験 | | | | | * | * | | | | | | | | | 小中学生対象で事前申込 | |
| セミナー(子猫の正しい飼い方) | | | | | | | | | | | | | * | | 3月20日(日) | |
| その他 | 動物に関する調査研究 | ← | | | | | | | | | | | | → | | |
| | 動物慰霊祭 | | | | | | | | | | | | * | | 3月4日(金) | |
| 鳥 | 傷病鳥獣の治療・リハビリ | ← | | | | | | | | | | | | → | | |
| 獣 | 野生鳥獣に関する調査研究 | ← | | | | | | | | | | | | → | | |

狂犬病予防法に基づく畜犬登録及び狂犬病予防注射済票交付数(和歌山市除く)

| 管轄 保健所名 | 市町村名 | 登録数 | | | 注射済票交付数 | | | 注射実施率 |
|------------|-------|--------|--------|--------|---------|--------|--------|-------|
| | | 25年度 | 26年度 | 27年度 | 25年度 | 26年度 | 27年度 | |
| 岩出 | 紀の川市 | 4,447 | 3,843 | 3,787 | 2,073 | 2,083 | 2,222 | 58.7% |
| | 岩出市 | 2,347 | 2,467 | 2,575 | 1,653 | 1,620 | 1,716 | 66.6% |
| | 小計 | 6,794 | 6,310 | 6,362 | 3,726 | 3,703 | 3,938 | 61.9% |
| 高野口 | 橋本市 | 4,020 | 3,930 | 3,839 | 2,907 | 2,722 | 2,723 | 70.9% |
| | かつらぎ町 | 1,281 | 1,252 | 1,160 | 757 | 707 | 701 | 60.4% |
| | 九度山町 | 269 | 261 | 253 | 208 | 188 | 174 | 68.8% |
| | 高野町 | 221 | 229 | 241 | 139 | 170 | 99 | 41.1% |
| | 小計 | 5,789 | 5,672 | 5,493 | 4,011 | 3,787 | 3,697 | 67.3% |
| 海南 | 海南市 | 2,292 | 2,305 | 2,293 | 1,885 | 1,754 | 1,805 | 78.7% |
| | 紀美野町 | 628 | 605 | 581 | 335 | 302 | 307 | 52.8% |
| | 小計 | 2,920 | 2,910 | 2,874 | 2,220 | 2,056 | 2,112 | 73.5% |
| 湯浅 | 有田市 | 1,326 | 1,323 | 1,328 | 824 | 820 | 800 | 60.2% |
| | 湯浅町 | 416 | 415 | 411 | 268 | 281 | 280 | 68.1% |
| | 広川町 | 411 | 394 | 380 | 276 | 269 | 254 | 66.8% |
| | 有田川町 | 1,428 | 1,435 | 1,338 | 901 | 993 | 952 | 71.2% |
| | 小計 | 3,581 | 3,567 | 3,457 | 2,269 | 2,363 | 2,286 | 66.1% |
| 御坊 | 御坊市 | 1,049 | 1,074 | 1,084 | 721 | 744 | 779 | 71.9% |
| | 美浜町 | 407 | 375 | 368 | 319 | 302 | 284 | 77.2% |
| | 日高町 | 397 | 383 | 330 | 317 | 291 | 296 | 89.7% |
| | 由良町 | 322 | 305 | 288 | 253 | 223 | 218 | 75.7% |
| | 印南町 | 514 | 510 | 493 | 413 | 408 | 406 | 82.4% |
| | 日高川町 | 667 | 633 | 599 | 516 | 513 | 501 | 83.6% |
| | 小計 | 3,356 | 3,280 | 3,162 | 2,539 | 2,481 | 2,484 | 78.6% |
| 田辺 | 田辺市 | 3,139 | 3,082 | 3,015 | 2,036 | 1,839 | 1,798 | 59.6% |
| | 白浜町 | 1,167 | 1,081 | 1,036 | 695 | 673 | 695 | 67.1% |
| | みなべ町 | 818 | 811 | 793 | 600 | 565 | 520 | 65.6% |
| | 上富田町 | 725 | 698 | 720 | 427 | 456 | 433 | 60.1% |
| | すさみ町 | 279 | 268 | 264 | 189 | 164 | 158 | 59.8% |
| | 小計 | 6,128 | 5,940 | 5,828 | 3,947 | 3,697 | 3,604 | 61.8% |
| 新宮 串本支所 | 古座川町 | 298 | 287 | 288 | 261 | 253 | 257 | 89.2% |
| | 串本町 | 950 | 905 | 877 | 693 | 654 | 604 | 68.9% |
| | 小計 | 1,248 | 1,192 | 1,165 | 954 | 907 | 861 | 73.9% |
| 新宮 | 新宮市 | 1,289 | 1,192 | 1,167 | 705 | 728 | 684 | 58.6% |
| | 那智勝浦町 | 894 | 836 | 795 | 630 | 552 | 592 | 74.5% |
| | 太地町 | 192 | 186 | 186 | 162 | 151 | 140 | 75.3% |
| | 北山村 | 31 | 32 | 33 | 19 | 26 | 25 | 75.8% |
| | 小計 | 2,406 | 2,246 | 2,181 | 1,516 | 1,457 | 1,441 | 66.1% |
| 合計 | | 32,222 | 31,117 | 30,522 | 21,182 | 20,451 | 20,423 | 66.9% |

1 動物の保護管理に関する事業

(1) 県内収容頭数及び措置状況（和歌山市除く）

①収容状況

単位：頭・匹

| | | 狂犬病 | 動愛法 | | | 計 | 前年度からの継続飼養 |
|-----|---|-----|-------|-------|------|------|------------|
| | | 抑留 | 所有者引取 | 拾得者引取 | 負傷収容 | | |
| 犬 | 成 | 133 | 52 | 97 | 6 | 288 | 24 |
| | 幼 | | 6 | 17 | 13 | 36 | 2 |
| | 計 | 133 | 58 | 114 | 19 | 324 | 26 |
| 猫 | 成 | | 37 | 571 | 39 | 647 | 7 |
| | 幼 | | 40 | 1194 | 56 | 1290 | 6 |
| | 計 | | 77 | 1765 | 95 | 1937 | 13 |
| その他 | 成 | | | | 1 | 1 | 0 |
| | 幼 | | | | 0 | 0 | 0 |
| | 計 | | | | 1 | 1 | 0 |

*狂犬病抑留：狂犬病予防法に基づく犬の抑留

*動愛法：動物の愛護及び管理に関する法律に基づく動物の収容（所有者引取、拾得者引取（警察からの依頼含む）、負傷動物収容）

*「幼」：収容時に生後90日齢以下のもの（推定含む）（以下同じ）

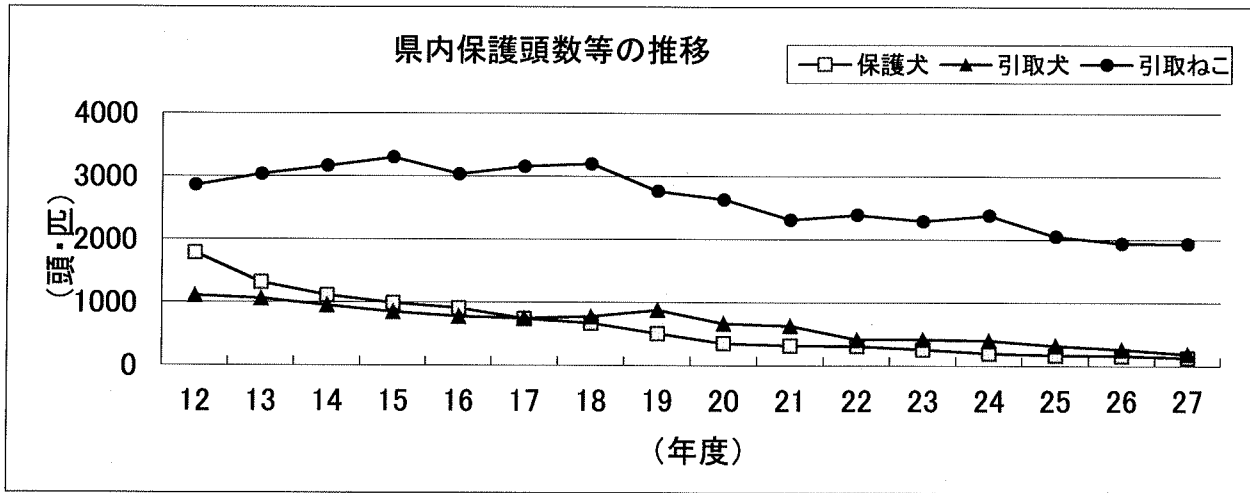
②措置状況

単位：頭・匹

| | | 返還 | | 引取取り下げ | 譲渡 | 自然死 | 殺処分 | 計 | 次年度へ継続飼育 |
|-----|---|-----|-----|--------|----|-----|------|------|----------|
| | | 狂犬病 | 動愛法 | | | | | | |
| 犬 | 成 | 36 | 38 | 5 | 24 | 16 | 169 | 288 | 24 |
| | 幼 | | 1 | 0 | 26 | 3 | 6 | 36 | 2 |
| | 計 | 36 | 39 | 5 | 50 | 19 | 175 | 324 | 26 |
| 猫 | 成 | | 13 | 0 | 12 | 151 | 459 | 635 | 19 |
| | 幼 | | 1 | 0 | 48 | 450 | 796 | 1295 | 1 |
| | 計 | | 14 | 0 | 60 | 601 | 1255 | 1930 | 20 |
| その他 | 成 | | 1 | 0 | 0 | 0 | 0 | 1 | 0 |
| | 幼 | | 0 | 0 | 0 | 0 | 0 | 0 | 0 |
| | 計 | | 1 | 0 | 0 | 0 | 0 | 1 | 0 |

*返還：「狂犬病予防法」に基づき抑留した犬、「動物の愛護に及び管理に関する法律」に基づき拾得・負傷収容した犬猫を飼い主に返還するもの

*引取取り下げ：動愛法に基づき実施した所有者から引き取りを取り下げしたもの



*保護：狂犬病予防法に基づく犬の保護（抑留）

*引取：動物の愛護及び管理に関する法律に基づく動物の収容（所有者引取、拾得者引取（警察からの依頼含む）、負傷動物収容）

| | 平成12年度 | | 平成27年度 | |
|------|--------|---|--------|-----------|
| 保護犬 | 1785頭 | → | 133頭 | 約7.45%に減少 |
| 引取犬 | 1109頭 | → | 191頭 | 約17.2%に減少 |
| 引取ねこ | 2860匹 | → | 1937匹 | 約67.7%に減少 |

(再掲)

県内収容頭数（保健所（支所）別）

| 抑留 | 橋本 | 岩出 | 海南 | 湯浅 | 御坊 | 田辺 | 新宮 | 串本 |
|-----|----|----|----|----|----|----|----|----|
| 犬 成 | 16 | 26 | 12 | 3 | 20 | 47 | 6 | 3 |

| 引取 | 所有者 | 動愛センター | 橋本 | 岩出 | 海南 | 湯浅 | 御坊 | 田辺 | 新宮 | 串本 |
|----|-----|--------|----|----|----|----|----|----|----|----|
| 犬 | 成 | 1 | 7 | 16 | 1 | 5 | 1 | 9 | 10 | 2 |
| | 幼 | 0 | 2 | 0 | 0 | 0 | 0 | 1 | 3 | 0 |
| | 計 | 1 | 9 | 16 | 1 | 5 | 1 | 10 | 13 | 2 |
| ねこ | 成 | 0 | 7 | 16 | 1 | 0 | 0 | 4 | 8 | 1 |
| | 幼 | 0 | 13 | 6 | 0 | 0 | 0 | 13 | 8 | 0 |
| | 計 | 0 | 20 | 22 | 1 | 0 | 0 | 17 | 16 | 1 |

| 引取 | 拾得者 | 動愛センター | 橋本 | 岩出 | 海南 | 湯浅 | 御坊 | 田辺 | 新宮 | 串本 |
|----|-----|--------|-----|-----|-----|-----|-----|-----|-----|-----|
| 犬 | 成 | 2 | 6 | 28 | 8 | 13 | 15 | 22 | 3 | 0 |
| | 幼 | 10 | 0 | 0 | 0 | 0 | 0 | 0 | 7 | 0 |
| | 計 | 12 | 6 | 28 | 8 | 13 | 15 | 22 | 10 | 0 |
| ねこ | 成 | 34 | 77 | 69 | 44 | 47 | 65 | 77 | 109 | 49 |
| | 幼 | 117 | 123 | 146 | 102 | 64 | 115 | 171 | 256 | 100 |
| | 計 | 151 | 200 | 215 | 146 | 111 | 180 | 248 | 365 | 149 |

| 負傷収容 | 橋本 | 岩出 | 海南 | 湯浅 | 御坊 | 田辺 | 新宮 | 串本 |
|------|----|----|----|----|----|----|----|----|
| 犬 | 成 | 0 | 3 | 0 | 0 | 0 | 0 | 0 |
| | 幼 | 5 | 0 | 0 | 0 | 0 | 0 | 0 |
| | 計 | 5 | 3 | 0 | 0 | 0 | 0 | 0 |
| ねこ | 成 | 3 | 5 | 4 | 5 | 0 | 0 | 0 |
| | 幼 | 3 | 3 | 12 | 0 | 0 | 0 | 0 |
| | 計 | 6 | 8 | 16 | 5 | 0 | 0 | 0 |
| その他 | 成 | 0 | 0 | 0 | 0 | 0 | 0 | 0 |
| | 幼 | 0 | 0 | 0 | 0 | 0 | 0 | 0 |
| | 計 | 0 | 0 | 0 | 0 | 0 | 0 | 0 |

(2) センターにおける収容頭数及び措置状況

①収容状況

単位：頭・匹

| | | 引取 | | 保健所からの搬入 | | 計 | 前年度からの継続飼養 |
|-----|---|-----|-----|----------|--------|------|------------|
| | | 所有者 | 拾得者 | 紀北4保健所 | 紀南4保健所 | | |
| 犬 | 成 | 1 | 2 | 126 | 117 | 246 | 17 |
| | 幼 | 0 | 10 | 7 | 16 | 33 | 2 |
| | 計 | 1 | 12 | 133 | 133 | 279 | 19 |
| ねこ | 成 | 0 | 34 | 269 | 301 | 604 | 4 |
| | 幼 | 0 | 117 | 428 | 313 | 858 | 0 |
| | 計 | 0 | 151 | 697 | 614 | 1462 | 4 |
| その他 | 成 | 0 | 0 | 0 | 0 | 0 | 0 |
| | 幼 | 0 | 0 | 0 | 0 | 0 | 0 |
| | 計 | 0 | 0 | 0 | 0 | 0 | 0 |

*引取：動物の愛護及び管理に関する法律に基づく動物の収容（所有者引取、拾得者引取）

*「幼」：収容時に生後90日齢以下のもの（推定含む）（以下同じ）

*紀北4保健所（橋本、岩出、海南、湯浅）

*紀南4保健所（御坊、田辺、新宮、串本）

②措置状況

単位：頭・匹

| | | 返還 | | 引取取り下げ | 譲渡 | 自然死 | 殺処分 | 計 | 次年度へ継続飼育 |
|-----|---|-----|-----|--------|----|-----|------|------|----------|
| | | 狂犬病 | 動愛法 | | | | | | |
| 犬 | 成 | 13 | 14 | 4 | 24 | 15 | 169 | 239 | 24 |
| | 幼 | | 0 | 0 | 26 | 1 | 6 | 33 | 2 |
| | 計 | 13 | 14 | 4 | 50 | 16 | 175 | 272 | 26 |
| ねこ | 成 | | 3 | 0 | 12 | 122 | 454 | 591 | 17 |
| | 幼 | | 0 | 0 | 48 | 242 | 567 | 857 | 1 |
| | 計 | | 3 | 0 | 60 | 364 | 1021 | 1448 | 18 |
| その他 | 成 | | 0 | 0 | 0 | 0 | 0 | 0 | 0 |
| | 幼 | | 0 | 0 | 0 | 0 | 0 | 0 | 0 |
| | 計 | | 0 | 0 | 0 | 0 | 0 | 0 | 0 |

*返還：「狂犬病予防法」に基づき保護した犬を飼い主に返還するもの、「動物の愛護及び管理に関する法律」に基づき収容した犬ねこを飼い主に返還するもの

(3) 県内苦情受理件数 (延べ数)

単位：件

| 苦情内訳 | 抑留 | 放し飼い | 鳴き声 | 田畑荒らし | 糞尿 | 恐怖 | 所有者引取 | 拾得者引取 | 負傷動物収容 | 迷い犬・ねこ | 失踪問い合わせ | 飼育指導 | 咬傷事故 | 遺棄 | 虐待 | 餌やり行為 | その他 | 合計 |
|------|-----|------|-----|-------|-----|----|-------|-------|--------|--------|---------|------|------|----|----|-------|-----|------|
| 犬 | 230 | 53 | 33 | 2 | 31 | 9 | 103 | 95 | 13 | 137 | 301 | 38 | 28 | 0 | 11 | 3 | 61 | 1148 |
| ねこ | 0 | 0 | 6 | 32 | 80 | 2 | 50 | 886 | 85 | 36 | 327 | 28 | 1 | 5 | 5 | 72 | 102 | 1717 |
| その他 | 0 | 0 | 0 | 0 | 2 | 1 | 3 | 0 | 1 | 3 | 6 | 0 | 0 | 0 | 1 | 0 | 21 | 38 |
| 計 | 230 | 53 | 39 | 34 | 113 | 12 | 156 | 981 | 99 | 176 | 634 | 66 | 29 | 5 | 17 | 75 | 184 | 2903 |

(4) センター苦情受理件数 (延べ数)

単位：件

| 苦情内訳 | 抑留 | 放し飼い | 鳴き声 | 田畑荒らし | 糞尿 | 恐怖 | 所有者引取 | 拾得者引取 | 負傷動物収容 | 迷い犬・ねこ | 失踪問い合わせ | 飼育指導 | 咬傷事故 | 遺棄 | 虐待 | 餌やり行為 | その他 | 合計 |
|------|----|------|-----|-------|----|----|-------|-------|--------|--------|---------|------|------|----|----|-------|-----|-----|
| 犬 | 0 | 0 | 0 | 0 | 0 | 0 | 26 | 5 | 0 | 22 | 69 | 26 | 0 | 0 | 0 | 0 | 20 | 168 |
| ねこ | 0 | 0 | 0 | 0 | 0 | 0 | 7 | 88 | 0 | 8 | 67 | 10 | 0 | 0 | 0 | 0 | 25 | 205 |
| その他 | 0 | 0 | 0 | 0 | 0 | 0 | 3 | 0 | 0 | 0 | 1 | 0 | 0 | 0 | 0 | 0 | 9 | 13 |
| 計 | 0 | 0 | 0 | 0 | 0 | 0 | 36 | 93 | 0 | 30 | 137 | 36 | 0 | 0 | 0 | 0 | 54 | 386 |

*犬の保護、放し飼い等の苦情については、管轄する保健所に回付しているため計上していません。

(再掲) 県内苦情受理件数

単位：件

| 苦情内訳 | 抑留 | 放し飼い | 鳴き声 | 田畑荒らし | 糞尿 | 恐怖 | 所有者引取 | 拾得者引取 | 負傷動物収容 | 迷い犬・ねこ | 失踪問い合わせ | 飼育指導 | 咬傷事故 | 遺棄 | 虐待 | 餌やり行為 | その他 | 合計 | |
|------|--------|------|-----|-------|----|----|-------|-------|--------|--------|---------|------|------|----|----|-------|-----|-----|-----|
| | | | | | | | | | | | | | | | | | | | |
| 犬 | 助養センター | 0 | 0 | 0 | 0 | 0 | 26 | 5 | 0 | 22 | 69 | 26 | 0 | 0 | 0 | 0 | 20 | 168 | |
| | 岩出 | 42 | 2 | 9 | 0 | 8 | 26 | 23 | 2 | 38 | 51 | 3 | 8 | 0 | 8 | 0 | 4 | 228 | |
| | 橋本 | 22 | 3 | 3 | 1 | 3 | 0 | 4 | 6 | 1 | 29 | 41 | 1 | 4 | 0 | 1 | 0 | 7 | 126 |
| | 海南 | 32 | 3 | 0 | 0 | 3 | 0 | 4 | 7 | 0 | 5 | 18 | 1 | 3 | 0 | 1 | 0 | 11 | 88 |
| | 湯浅 | 10 | 12 | 4 | 0 | 2 | 0 | 14 | 13 | 1 | 7 | 27 | 0 | 4 | 0 | 0 | 0 | 5 | 99 |
| | 御坊 | 32 | 5 | 7 | 0 | 2 | 3 | 9 | 16 | 0 | 5 | 27 | 1 | 4 | 0 | 0 | 0 | 2 | 113 |
| | 田辺 | 74 | 18 | 5 | 1 | 12 | 2 | 11 | 19 | 9 | 28 | 50 | 3 | 4 | 0 | 0 | 3 | 9 | 248 |
| | 新宮 | 13 | 6 | 4 | 0 | 1 | 0 | 7 | 6 | 0 | 2 | 13 | 0 | 1 | 0 | 1 | 0 | 2 | 56 |
| | 串本 | 5 | 4 | 1 | 0 | 0 | 0 | 2 | 0 | 0 | 1 | 5 | 3 | 0 | 0 | 0 | 0 | 1 | 22 |
| ねこ | 助養センター | 0 | 0 | 0 | 0 | 0 | 7 | 88 | 0 | 8 | 67 | 10 | 0 | 0 | 0 | 0 | 25 | 205 | |
| | 岩出 | 0 | 0 | 1 | 5 | 18 | 1 | 16 | 94 | 8 | 5 | 37 | 2 | 1 | 0 | 1 | 6 | 9 | 204 |
| | 橋本 | 0 | 0 | 1 | 11 | 13 | 0 | 4 | 106 | 8 | 6 | 43 | 3 | 0 | 0 | 0 | 7 | 19 | 221 |
| | 海南 | 0 | 0 | 0 | 3 | 8 | 0 | 4 | 76 | 12 | 2 | 18 | 6 | 0 | 3 | 0 | 24 | 15 | 171 |
| | 湯浅 | 0 | 0 | 0 | 4 | 8 | 0 | 3 | 69 | 6 | 2 | 45 | 0 | 0 | 0 | 1 | 3 | 10 | 151 |
| | 御坊 | 0 | 0 | 1 | 0 | 6 | 0 | 1 | 101 | 2 | 2 | 30 | 4 | 0 | 0 | 1 | 6 | 5 | 159 |
| | 田辺 | 0 | 0 | 3 | 4 | 17 | 0 | 5 | 101 | 24 | 9 | 39 | 2 | 0 | 2 | 0 | 17 | 13 | 236 |
| | 新宮 | 0 | 0 | 0 | 0 | 9 | 1 | 9 | 184 | 16 | 1 | 31 | 0 | 0 | 0 | 2 | 6 | 2 | 261 |
| | 串本 | 0 | 0 | 0 | 5 | 1 | 0 | 1 | 67 | 9 | 1 | 17 | 1 | 0 | 0 | 0 | 3 | 4 | 109 |
| その他 | 助養センター | 0 | 0 | 0 | 0 | 0 | 3 | 0 | 0 | 0 | 1 | 0 | 0 | 0 | 0 | 0 | 9 | 13 | |
| | 岩出 | 0 | 0 | 0 | 0 | 0 | 0 | 0 | 0 | 0 | 1 | 0 | 0 | 0 | 0 | 0 | 7 | 8 | |
| | 橋本 | 0 | 0 | 0 | 0 | 1 | 1 | 0 | 0 | 0 | 1 | 0 | 0 | 0 | 1 | 0 | 3 | 7 | |
| | 海南 | 0 | 0 | 0 | 0 | 1 | 0 | 0 | 0 | 0 | 0 | 0 | 0 | 0 | 0 | 0 | 0 | 1 | |
| | 湯浅 | 0 | 0 | 0 | 0 | 0 | 0 | 0 | 0 | 0 | 0 | 0 | 0 | 0 | 0 | 0 | 2 | 2 | |
| | 御坊 | 0 | 0 | 0 | 0 | 0 | 0 | 0 | 0 | 0 | 1 | 0 | 0 | 0 | 0 | 0 | 0 | 1 | |
| | 田辺 | 0 | 0 | 0 | 0 | 0 | 0 | 0 | 0 | 1 | 3 | 2 | 0 | 0 | 0 | 0 | 0 | 6 | |
| | 新宮 | 0 | 0 | 0 | 0 | 0 | 0 | 0 | 0 | 0 | 0 | 0 | 0 | 0 | 0 | 0 | 0 | 0 | |
| | 串本 | 0 | 0 | 0 | 0 | 0 | 0 | 0 | 0 | 0 | 0 | 0 | 0 | 0 | 0 | 0 | 0 | 0 | |

2 動物愛護等啓発事業

(1) 動物の譲渡事業

「動物の愛護及び管理に関する法律」の趣旨及び動物愛護の基本理念を踏まえ、生命尊重及びモラルの向上を図り、県民に適正飼養及び動物愛護精神を普及させることを目的として、センターに収容した動物を新たな飼い主に譲渡している。

譲渡を受けるに際しては、『飼い方講習会』の受講を必須としている。なお、平成21年度から県立保健所においても『出張飼い方講習会』を実施している。(御坊保健所(5,11月)、田辺保健所(5,11月)、新宮保健所(11,3月))

①講習会実施状況(開催数及び受講者数)

単位：回・組・人

| 月 | 4 | 5 | 6 | 7 | 8 | 9 | 10 | 11 | 12 | 1 | 2 | 3 | 合計 | |
|------|---|----|----|----|----|----|----|----|----|----|----|----|----|-----|
| 開催回数 | 3 | 5 | 3 | 3 | 2 | 3 | 3 | 6 | 3 | 3 | 3 | 4 | 42 | |
| 受講 | 組 | 19 | 24 | 18 | 12 | 15 | 23 | 22 | 28 | 25 | 20 | 26 | 18 | 250 |
| | 人 | 37 | 42 | 43 | 22 | 39 | 47 | 56 | 51 | 59 | 41 | 56 | 31 | 524 |

*8月は講習会を3回開催する予定であったが、受講者がいなかったため開催は2回となった。

②譲渡実績

単位：頭・匹

| 動物 | | 月 | 4 | 5 | 6 | 7 | 8 | 9 | 10 | 11 | 12 | 1 | 2 | 3 | 合計 |
|----|---|---|---|---|---|---|---|---|----|----|----|---|---|---|----|
| 犬 | 成 | | 2 | 2 | 1 | 1 | 0 | 8 | 4 | 0 | 1 | 0 | 2 | 3 | 24 |
| | 幼 | | 1 | 0 | 5 | 6 | 3 | 0 | 2 | 2 | 3 | 3 | 0 | 1 | 26 |
| | 計 | | 3 | 2 | 6 | 7 | 3 | 8 | 6 | 6 | 2 | 4 | 3 | 2 | 4 |
| 猫 | 成 | | 1 | 0 | 0 | 0 | 0 | 0 | 2 | 4 | 1 | 2 | 0 | 2 | 12 |
| | 幼 | | 0 | 0 | 3 | 1 | 6 | 6 | 6 | 9 | 11 | 3 | 3 | 0 | 48 |
| | 計 | | 1 | 0 | 3 | 1 | 6 | 6 | 8 | 13 | 12 | 5 | 3 | 2 | 60 |

*「幼」とは収容時に生後90日齢以下であったもの(推定含む)

*譲渡時に91日齢以上の犬(推定含む)については、センターが狂犬病予防注射を実施し、その費用として「和歌山県使用料及び手数料条例」で定める金額を徴収した。

(2) 犬のしつけ方教室

センターから犬の譲渡を受けた方を対象とした犬のしつけ方教室をセンターにおいて実施している。

①実施実績

| | 第1回しつけ方教室 | 第2回しつけ方教室 |
|------|-----------|-----------|
| 実施回数 | 28回 | 2回 |
| 参加組数 | 43組 | 3組 |

(3) 動物愛護教室

動物愛護啓発の一環として、動物愛護センターを利用する保育所・幼稚園・小学校・各種団体等の児童等に対して動物愛護教室を開催した。

実施内容

- ・命の大切さについて
- ・犬との接し方について
- ・愛護啓発映画「子犬物語」鑑賞

動物愛護教室実施状況

| | 保育所・幼稚園 | 小学校 | その他 | 合計 |
|----------|---------|-------|-----|-------|
| 学校等の数(組) | 18 | 16 | 12 | 46 |
| 参加者数(人) | 1,306 | 1,083 | 391 | 2,780 |

(4) 体験教室・職業体験

①飼育体験教室

| | 実施日 | 参加人数 |
|-----------|-------|------|
| 夏休み飼育体験教室 | 7月30日 | 8人 |
| | 8月3日 | 5人 |
| | 8月12日 | 5人 |
| | 8月20日 | 7人 |
| | | 計25人 |

②獣医師体験教室

| | 実施日 | 参加人数 |
|------------|-------|------|
| 夏休み獣医師体験教室 | 8月5日 | 7人 |
| | 8月6日 | 8人 |
| | 8月10日 | 8人 |
| | 8月13日 | 7人 |
| | 8月24日 | 8人 |
| 春休み獣医師体験教室 | 3月25日 | 7人 |
| | 3月28日 | 8人 |
| | | 計53人 |

③獣医学生インターンシップ研修

| | 実施日 | 参加人数 |
|--------|---------------|------|
| 東京農工大学 | 8月26～30日(5日間) | 1人 |
| 酪農学園大学 | 2月17～21日(5日間) | 2人 |
| 北海道大学 | 3月5～7日(3日間) | 1人 |
| 北里学園大学 | 3月10～14日(5日間) | 1人 |
| 大阪府立大学 | 3月21～25日(4日間) | 1人 |
| | | 計6人 |

⑤職業体験・学生研修

| | 実施日 | 参加人数 |
|------------|---------------|------|
| 紀美野町立野上中学校 | 5月20～22日(3日間) | 6人 |
| 耐久高等学校 | 7月22～24日(3日間) | 2人 |
| | | 計8人 |

- (5) A A A (Animal Assisted Activity) 活動
センターは近隣の老人福祉施設等の施設外活動の場所として活用されており、動物とのふれあいを通して高齢者等に対し、安らぎを与えている。

A A A (動物とのふれあい) 実施状況

| 団体数 | 参加人数 |
|-----|------|
| 26 | 529 |

- (6) 施設見学
県内の施設を巡る「紀の国ふれあいバス」事業をはじめとして、各種団体の見学、研修等の場として活用されており、施設・事業概要の説明、動物愛護等の説明を行っている。

施設見学状況

| 団体数 | 参加人数 |
|-----|------|
| 3 | 61 |

- (7) 小犬とのふれあい
とくに子供を対象に、動物を触ることにより命の大切さを感じて、小犬との正しい接し方を理解させるとともに、小犬にとっては、いろいろな人に触れられることに慣れ、家庭犬としての社会化を図ることを目的としている。

実施時間・場所等

平日 14:30～15:00 (1回)
土日祝 11:00～11:30、14:30～15:00 (2回)
ふれあいドーム

- (8) ねことのふれあい
とくに子供を対象に、ねこを触ることにより命の大切さを感じて、ねことの正しい接し方やねこの室内飼いの必要性を理解させるとともに、ねこの譲渡事業を啓発することを目的としている。

実施時間・場所等

平日・土日祝 13:00～13:30 (1回)
マッチングルーム

(9) イベント事業

①WAW FESTA (わうフェスタ)

| イベント名/開催日 | 内 容 | 来館者数 (人) |
|---|---|-------------|
| WAW フェスタ i n ゴールデンウィーク 5月2日(土・祝) ～6日(水・祝) | <ul style="list-style-type: none"> ・動物とのふれあい(小犬・ウサギ) ・動物〇×クイズ ・ミニ獣医師体験コーナー ・動物ぬりえコーナー ・プラ板で迷子札をつくろう ・人形劇「くりちゃんと学ぼう」 *犬の散歩体験教室 *ヤギの散歩体験教室 *犬のしつけ方・動物のケア相談 *2日:絵本の読み聞かせ&動物と接し方教室 *4日:かみぐせで困っている方への犬のしつけ方教室 *6日:鳴き声で困っている方への犬のしつけ方教室 | 13,261 |
| 夏休み特別イベント 7月18日(土) ～ 8月31日(月) | <ul style="list-style-type: none"> ・きいちゃんぬりえコーナーの設置 ・クイズラリー「アニマルマスターへの道」 | 1,041 |

*県民参加登録ボランティアの協力により実施

②特別セミナー

| セミナー名 | 実施日 | 参加数 |
|-------------------------------|-----------|-----|
| 「猫の繁殖生理と子猫のケア」子猫の正しい飼育方特別セミナー | 平成27年3月2日 | 21名 |

③センター外イベント等参加

各地で催されるイベント等に参加を行い、動物愛護普及啓発事業を実施した。

| イベント名 | 実施日 | 実施場所 |
|-----------------------|-------------|-----------------------------|
| 動物愛護フェスティバルきのかわ+++和歌山 | 平成27年11月8日 | 貴志川生涯学習センター 和歌山電鉄 伊太祁曽駅前 |
| ふれあいデーin農業試験場 | 平成27年11月21日 | 和歌山県農業試験場 |

④その他

| イベント名 | 実施日 | 概要 |
|-----------------------------------|-------------|--|
| わかふるコンサート2015 「県動物愛護センターコンサート」 | 平成27年11月7日 | 第13回関西文化の日イベントとして、和歌山県と和歌山県文化振興財団が主催したコンサートを県動物愛護センターで開催した |
| 紀美野ふれあいマラソン | 平成27年12月20日 | 紀美野町に協力。センター敷地内がマラソンコースの一部となった。 |

| | | |
|-------------------------|------------|--|
| 平成27年度海南海草バリア フリー交流会 | 平成28年3月13日 | 県海草振興局健康福祉部に協 力。場所の提供及びセンター事 業の説明を行った。 |
|-------------------------|------------|--|

(10) 「わうくらす」事業

平成14年度から、小学校における総合的な学習の時間等を利用して動物愛護について学習する動物愛護教室『わうくらす (Wakayama Animal Welfare Class の略)』を実施している。実施に際しては、県立保健所職員やセンター職員が講師となる。

また、平成20年度からは、動物愛護センターを利用した小学校に対しても実施している。

① 平成27年度の実施

| | 小学校数(校) | 児童数(名) |
|----------------|---------|--------|
| 出張型 (小学校での実施) | 25 | 1,073 |
| うちセンター職員が講師 | 10 | 429 |
| 来館型 (センターでの実施) | 14 | 785 |
| 計 | 39 | 1,858 |

i 出張型 (各小学校での実施状況)

| 市町村 | 学校名 | 学年 | 実施時間数 |
|------|---------|----------|----------|
| 橋本市 | 紀見小学校 | 1～3年生 | 1時間 |
| | 隅田小学校 | 1、2年生 | 各学年1時間 |
| | 橋本小学校 | 4年生希望者 | 放課後1時間 |
| | 三石小学校 | 4年生希望者 | 放課後1時間 |
| | 清水小学校 | 1、2年生希望者 | 放課後1時間 |
| 紀の川市 | 西貴志小学校 | 4年生 | 1時間 |
| | 東貴志小学校 | 6年生 | 4時間 |
| 海南市 | 日方小学校 | 4年生 | 10時間 |
| | 内海小学校 | 3年生 | 3時間 |
| | 大野小学校 | 4年生 | 8時間 |
| | 巽小学校 | 3年生2クラス | 各クラス10時間 |
| 紀美野町 | 野上小学校 | 6年生2クラス | 各クラス12時間 |
| | 下神野小学校 | 1～3年生 | 各学年2時間 |
| | 毛原小学校 | 1～6年生 | 1時間 |
| 美浜町 | 和田小学校 | 5、6年生 | 各学年2時間 |
| 日高町 | 志賀小学校 | 1～6年生 | 各学年2時間 |
| 由良町 | 衣奈小学校 | 1～3年生 | 各1時間 |
| 日高川町 | 寒川第一小学校 | 1～6年生 | 各学年2時間 |
| | 和佐小学校 | 6年生 | 1時間 |

| | | | |
|-------|---------|---------|----------|
| 日高川町 | 笠松小学校 | 1～6年生 | 各学年1時間 |
| | 三百瀬小学校 | 1～6年生 | 各学年2時間 |
| | 中津小学校 | 1～3年生 | 各学年2時間 |
| 田辺市 | 新庄第2小学校 | 4年生 | 1～6年生1時間 |
| 白浜町 | 西富田小学校 | 1年生2クラス | 各クラス1時間 |
| 那智勝浦町 | 宇久井小学校 | 6年生 | 1時間 |

ii 来館型（動物愛護センターでの実施状況）

社会見学等でセンターを利用する和歌山県内の小学校が対象。

内容：「命を感じる」「犬との接し方」の講義。

動物愛護・適正飼育普及アニメ「こいぬ物語」の視聴。

実施校

| | |
|------|--|
| 和歌山市 | 有功小学校、楠見小学校、紀伊コスモス支援学校、和歌山朝鮮初中級学校、紀北支援学校 |
| 紀の川市 | 田中小学校、友渕小学校、東貴志小学校 |
| 海南市 | 巽小学校 |
| 有田市 | 簗島小学校、保田小学校、 |
| 有田川町 | 鳥屋城小学校、御霊小学校 |
| 広川町 | 南広小学校 |

(参考)

和歌山市保健所による「わうくらす」

中核市である和歌山市においては和歌山市保健所が実施している。

平成27年度実施校

岡崎小学校、三田小学校、小倉小学校、福島小学校、山口小学校、加太小学校、新南小学校、川永小学校、大新小学校、吹上小学校、野崎小学校、松江小学校、八幡台小学校

② わうくらす講師及び講師補助講習会、研修会

わうくらすは講師及び講師補助の協働による授業である。わうくらすを更に県内へ広く展開するために、平成16年度から講師及び講師補助を育成するための講習会を実施している。

また、講師及び講師補助の研鑽として研修会を実施している。

講師：担任教師やセンター及び保健所の獣医師

- ・ 中心となって授業を進める
- ・ 事業の目的を理解し、授業の内容が効果的に伝わるように実施する

講師補助：ボランティアやセンター及び保健所の狂犬病予防技術員

- ・ 事業の目的を理解し、授業内容が効果的に行われるように講師を補助する
- ・ 適切に飼養された動物と共に参加する

動物：ボランティアの飼養動物、センターのスタッフ犬

- ・ 審査に合格した動物を使用する。

平成27年度実施

| | 対 象 | 開催日 | 参加 |
|-------|------------|------------|-----|
| 講習会 | 学校教諭 | 平成27年8月21日 | 1名 |
| | | 8月26日 | 3名 |
| | ボランティア | 平成27年8月21日 | 2名 |
| | | 8月26日 | 2名 |
| 行政担当者 | 平成27年8月21日 | 1名 | |
| 研修会 | ボランティア | 平成27年4月27日 | 28名 |

(11) 県民参加登録事業

「県民参加により実施する動物愛護普及啓発事業実施要綱」により、動物愛護センターが行う各事業にボランティアの協力を得ている。

ア 現在の登録ボランティア数 (平成28年3月31日現在)

78組231名

| 事業名 | グループ数(人数) |
|-----------------|-----------|
| ①犬のしつけ方教室 | 6組(13名) |
| ②WAW FESTA | 27組(132名) |
| ③わうくらす事業 | 62組(103名) |
| ④わうくらぶ(☆)里帰り運動会 | 1組(55名) |

※ 重複あり

☆ “わうくらぶ”はセンターからの譲渡者で構成されるサークル。

イ 平成27年度各事業実績

①犬のしつけ方教室 (延べ数)

| 教室名 | 開催回数 | 受講人数 | 講師人数 |
|---------------------|------|------|------|
| 犬のしつけ方教室in有田川 | 10 | 105 | 21 |
| 犬のしつけ方教室in動物愛護センター | 5 | 34 | 7 |
| 犬のしつけ方教室in日高 | 11 | 149 | 24 |
| WITH DOG 家庭犬のしつけ方教室 | 9 | 24 | 16 |
| 紀見北愛犬しつけ教室 | 22 | 40 | 22 |
| きしがわドッグスクール | 20 | 156 | 20 |
| 犬のしつけ方教室(田辺市) | 2 | 2 | 2 |
| 計 | 79 | 509 | 112 |

② WAW FESTA (()内は参加登録ボランティア延べ人数)

- ・犬の散歩体験教室(21)
- ・犬のしつけ方・動物のケア相談(15)
- ・動物との接し方教室(5)
- ・講演「かみぐせで困っている方への犬のしつけ方教室」(1)
- ・講演「鳴き声で困っている方への犬のしつけ方教室」(4)
- ・わうくらぶ活動紹介(3)

③わうくらす事業

登録ボランティアは、とくに動物を使用する授業内容で補助として参加。またボランティア自身の飼い犬を連れての参加も実施。

| 市町村 | 小学校名 | 参加日数 | 参加ボランティア 延べ人数 |
|-------|---------|------|------------------|
| 橋本市 | 清水小学校 | 1 | 2 |
| | 三石小学校 | 1 | 2 |
| 紀の川市 | 東貴志小学校 | 3 | 6 |
| | 西貴志小学校 | 1 | 1 |
| 海南市 | 巽小学校 | 3 | 10 |
| | 日方小学校 | 9 | 29 |
| | 大野小学校 | 8 | 26 |
| 紀美野町 | 野上小学校 | 3 | 10 |
| | 下神野小学校 | 2 | 6 |
| 美浜町 | 和田小学校 | 2 | 11 |
| 日高町 | 志賀小学校 | 3 | 15 |
| | 寒川第一小学校 | 2 | 12 |
| | 和佐小学校 | 1 | 6 |
| 日高川町 | 笠松小学校 | 1 | 6 |
| | 三百瀬小学校 | 1 | 8 |
| | 中津小学校 | 2 | 10 |
| 田辺市 | 新庄第2小学校 | 1 | 5 |
| 那智勝浦町 | 宇久井小学校 | 1 | 4 |
| 由良町 | 衣奈小学校 | 2 | 10 |
| 白浜町 | 西富田小学校 | 1 | 2 |
| | 計 | 48 | 181 |

④わうくらぶ里帰り運動会

センターからの譲渡者で構成されるサークル“わうくらぶ”が、譲渡者間の交流を図る「里帰り運動会」を開催する。運動会の開催に際しては「犬のしつけ方教室」で登録しているボランティアも、スムーズな運営のために協力している。

実施日：平成27年11月1日（参加ボランティア4名）

(12) 「わうくらぶ」との協働

「わうくらぶ」とは、動物愛護センターから譲渡された犬・ねこの飼い主が立ち上げたサークルで、譲渡者同士の交流を図ることを目的に平成19年3月21日に設立されました。

当センターでは、「わうくらぶ」と協働し、譲渡の目的である適正飼養の普及啓発を行っています。

会員数 平成28年3月末 41組

「わうくらぶ」の主な行事

- ①里帰り運動会の企画・運営（年2回）
- ②ちょこっと里帰りの企画・運営（月1回）
- ③わうくらぶ通信（会報）の作成（年3回）
- ④なかよし写真コンテストの開催（不定期）
- ⑤イベント等への参加

①里帰り運動会

| 実施日 | 参加組数 |
|------------|------|
| 平成27年11月1日 | 22組 |

②ちょこっと里帰り

| 実施日 | 場所 |
|---------------------------|-----------|
| 平成27年4月19日（しつけかた教室&お楽しみ会） | 動物愛護センター |
| 5月17日 | 動物愛護センター |
| 6月21日 | 動物愛護センター |
| 7月19日（みんなでワイワイ茶話会） | Fuzz café |
| 9月20日 | 動物愛護センター |
| 10月18日 | 動物愛護センター |
| 11月15日 | 動物愛護センター |
| 平成28年1月17日（わうくらぶ 遠足） | 和歌山城 |
| 2月21日 | 動物愛護センター |
| 3月20日 | 動物愛護センター |

第Ⅲ章 調査研究

1 調査研究年表

| 年度 | 演 題 | 発 表 場 所 |
|----|---|-----------------------------|
| 12 | 飼いねこに対する県民意識と飼育実態調査について | 所内発表 |
| 13 | 和歌山県動物愛護センターにおけるふれあい譲渡対象犬の糞便検査による内部寄生虫卵保有調査について | 所内発表 |
| 14 | 和歌山県動物愛護センターにおける譲渡犬の譲渡後調査 | 日本獣医公衆衛生学会（近畿） |
| 15 | 総合学習の一環としての動物愛護教室「わうくらす」 | 全国動物管理関係事業所協議会 |
| 16 | 総合学習の一環としての動物愛護教室「わうくらす」（第2報） | 日本獣医公衆衛生学会（近畿） |
| 18 | ケタミンの麻薬指定に伴う代替薬品の検討 | 全国動物管理関係事業所協議会 |
| | 犬の譲渡後の支援・調査が適正飼養に与える効果 | 全国動物管理関係事業所協議会 |
| | 動物愛護教室に係るアンケート調査結果 | 和歌山県公衆衛生学会 |
| 19 | ねこの譲渡講習会の内容を改善したことによる適正飼育普及効果 | 和歌山県公衆衛生学会 |
| 20 | 犬の保護業務における経口麻酔薬の有効性の検討 | 全国動物管理関係事業所協議会 |
| | 和歌山県内における犬の狂犬病ウイルスの対する中和抗体調査 | 日本獣医公衆衛生学会（近畿） |
| | 「わうくらす」が子どもの動物への共感性および向社会的行動の発達に与える効果 | 和歌山県公衆衛生学会 |
| 21 | 小学生を対象とした動物愛護教室「わうくらす」の紹介 | 全国動物管理関係事業所協議会 |
| 23 | 和歌山県における犬の引取理由の調査とよりよい譲渡制度の考察（ポスター） | ヒトと動物の関係学会 |
| 25 | 平成23年の台風12号により被災した地域で保護した犬について | 全国動物管理関係事業所協議会 |
| 26 | 本県における猫の寄生虫感染状況の調査と猫の適正飼養の重要性について啓発する。 | 公益財団法人大同生命厚生事業団「地域保健福祉研究助成」 |
| | 動物の失踪問い合わせに関するFacebookの活用について | 全国動物管理関係事業所協議会 |
| | 平成25、26年度回収分来館者アンケートについて | 所内発表 |

資料
平成27年度来館者数 186,410人

年度別来館者数

| 年度 | 来館者数 (千人) |
|----|-----------|
| 15 | 216 |
| 16 | 217 |
| 17 | 213 |
| 18 | 219 |
| 19 | 215 |
| 20 | 204 |
| 21 | 217 |
| 22 | 180 |
| 23 | 185 |
| 24 | 194 |
| 25 | 180 |
| 26 | 187 |
| 27 | 186 |

