

3 家庭生活について

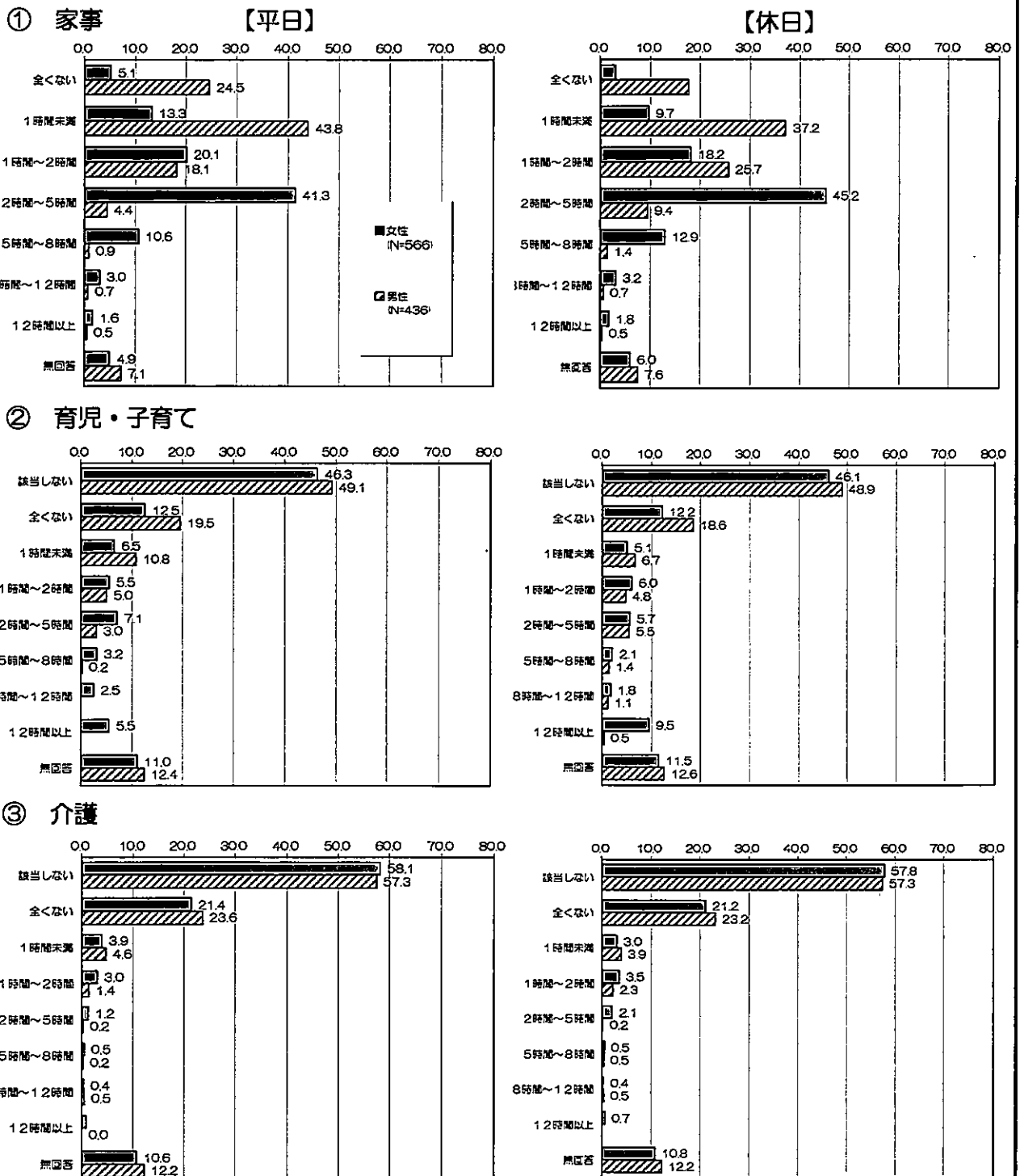
3-1 生活時間の配分

問3 あなたは普段(平日と休日)の生活時間について、1日に費やす時間はどのくらいですか。
(①~⑥の項目それぞれについて1つだけに○印)

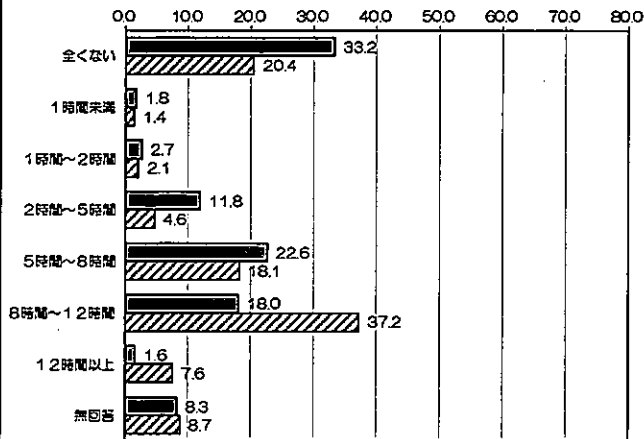
ポイント

- 「①家事」において、女性の「2時間～5時間」の割合が、「平日」「休日」とともに、4割以上と高くなっている。
- 「⑥余暇や娯楽・趣味」において、「休日」は「2時間～5時間」の割合が高くなっている。

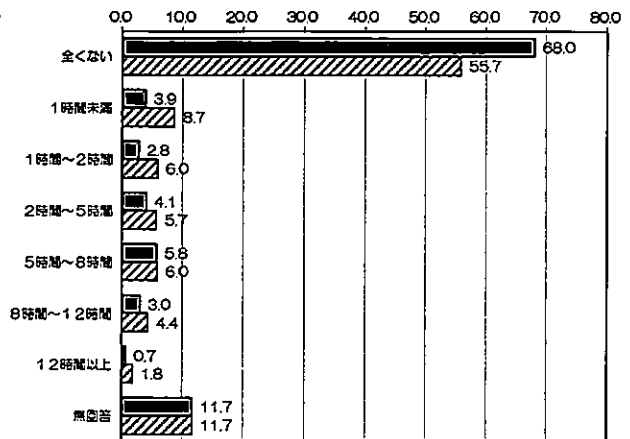
図3-1-1 男女別 生活時間の配分



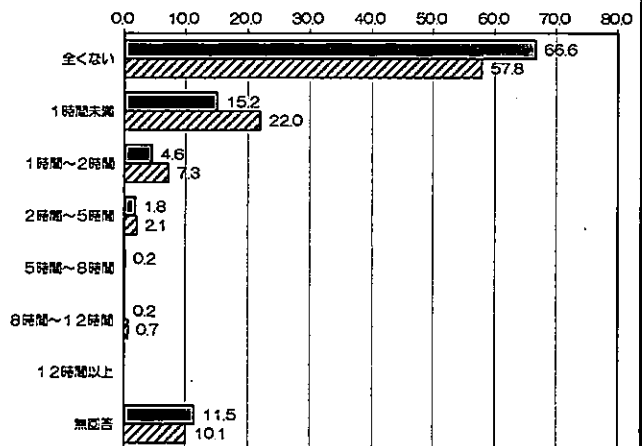
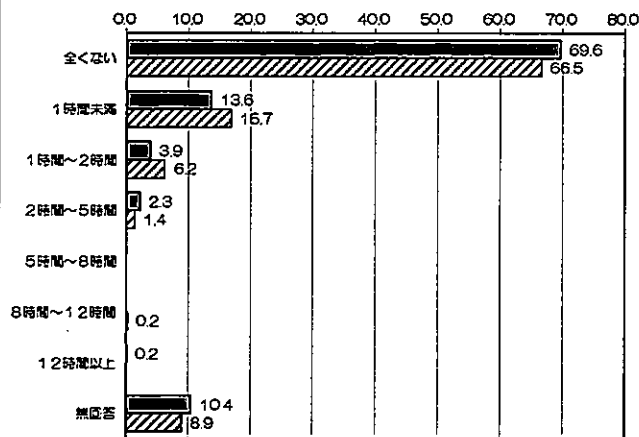
④ 収入を得る仕事 【平日】



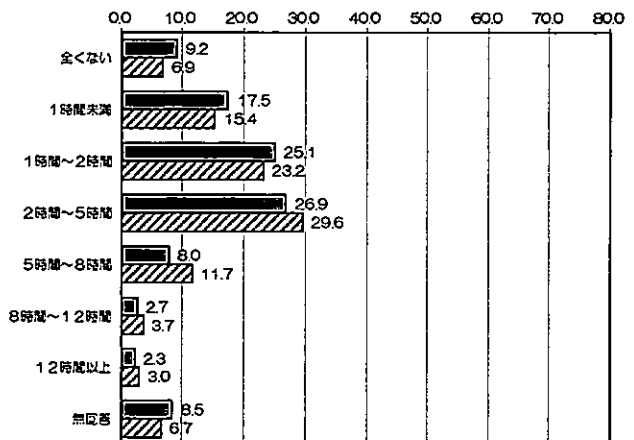
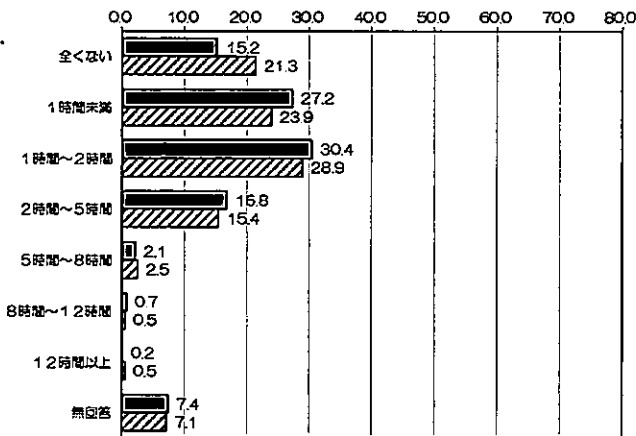
【休日】



⑤ 地域活動



⑥ 余暇や娯楽・趣味



「①家事」において、女性の「2時間～5時間」の割合が、「平日」「休日」ともに、4割以上と高くなっている。男性は「1時間未満」で3割以上と高くなっている。「④収入を得る仕事」において、男性の「8時間～12時間」の割合が、「平日」で最も高くなっている。

「⑥余暇や娯楽・趣味」において、「平日」は「1時間～2時間」の割合が高く、「休日」は「2時間～5時間」の割合が高くなっている。

図3-1-2 性年齢別 生活時間の配分

① 家事

【平日】		回答者数	全くない	1時間未満	1時間～	2時間～	3時間～	4時間～	5時間以上	無回答
女性	20歳代	65	21.5	35.4	23.1	13.8	6.2	0.0	0.0	0.0
	30歳代	90	8.9	20.0	12.2	31.1	17.8	7.8	1.1	1.1
	40歳代	97	1.0	9.3	21.6	48.5	13.4	0.0	3.1	3.1
	50歳代	111	0.0	7.2	20.7	50.5	10.8	3.6	1.8	5.4
	60歳代	126	0.0	5.6	22.2	54.0	8.7	3.2	0.8	5.6
	70歳以上	75	8.0	12.0	20.0	34.7	5.3	2.7	2.7	14.7
	全体	564	5.1	13.1	20.0	41.5	10.6	3.0	1.6	5.0
男性	20歳代	40	30.0	47.5	20.0	2.5	0.0	0.0	0.0	0.0
	30歳代	47	25.5	44.7	23.4	2.1	0.0	0.0	0.0	4.3
	40歳代	57	15.8	66.7	10.5	5.3	1.8	0.0	0.0	0.0
	50歳代	87	36.8	40.2	12.6	5.7	0.0	0.0	1.1	3.4
	60歳代	109	21.1	41.3	22.0	4.6	0.0	1.8	0.9	8.3
	70歳以上	96	19.8	34.4	19.8	4.2	3.1	1.0	0.0	17.7
	全体	436	24.5	43.8	18.1	4.4	0.9	0.7	0.5	7.1

【休日】		回答者数	全くない	1時間未満	1時間～	2時間～	3時間～	4時間～	5時間以上	無回答
女性	20歳代	65	10.8	26.2	30.8	24.6	7.7	0.0	0.0	0.0
	30歳代	90	4.4	15.6	14.4	40.0	16.7	4.4	3.3	1.1
	40歳代	97	0.0	3.1	16.5	57.7	14.4	1.0	3.1	4.1
	50歳代	111	0.0	5.4	11.7	46.8	20.7	6.3	1.8	7.2
	60歳代	126	0.0	5.6	19.0	55.6	9.5	3.2	0.8	6.3
	70歳以上	75	8.0	9.3	21.3	34.7	5.3	2.7	1.3	17.3
	全体	564	3.0	9.6	18.1	45.4	12.9	3.2	1.8	6.0
男性	20歳代	40	17.5	35.0	42.5	5.0	0.0	0.0	0.0	0.0
	30歳代	47	17.0	38.3	29.8	10.6	0.0	0.0	0.0	4.3
	40歳代	57	12.3	47.4	31.6	7.0	1.8	0.0	0.0	0.0
	50歳代	87	18.4	36.8	25.3	13.8	1.1	0.0	1.1	3.4
	60歳代	109	19.3	37.6	21.1	10.1	0.9	1.8	0.9	8.3
	70歳以上	96	18.8	31.3	18.8	7.3	3.1	1.0	0.0	19.8
	全体	436	17.7	37.2	25.7	9.4	1.4	0.7	0.5	7.6

② 育児・子育て

【平日】		回答者数	該当しない	全くない	1時間未満	1時間～	2時間～	3時間～	4時間～	5時間以上	無回答
女性	20歳代	65	72.3	9.2	1.5	0.0	1.5	0.0	1.5	12.3	1.5
	30歳代	90	33.3	6.7	2.2	4.4	12.2	8.9	10.0	21.1	1.1
	40歳代	97	19.6	9.3	23.7	16.5	15.5	7.2	2.1	3.1	3.1
	50歳代	111	54.1	17.1	8.1	8.1	2.7	1.8	0.9	0.0	7.2
	60歳代	126	57.1	14.3	0.0	0.8	7.1	0.8	0.0	0.8	19.0
	70歳以上	75	44.0	16.0	2.7	1.3	1.3	0.0	1.3	0.0	33.3
	全体	564	46.3	12.4	6.6	5.5	7.1	3.2	2.5	5.5	11.0
男性	20歳代	40	77.5	7.5	0.0	10.0	2.5	0.0	0.0	0.0	2.5
	30歳代	47	38.3	8.5	19.1	14.9	8.5	0.0	0.0	0.0	10.6
	40歳代	57	31.6	12.3	35.1	8.8	7.0	1.8	0.0	0.0	3.5
	50歳代	87	46.0	35.6	11.5	1.1	1.1	0.0	0.0	0.0	4.6
	60歳代	109	51.4	22.0	5.5	3.7	1.8	0.0	0.0	0.0	15.6
	70歳以上	96	53.1	16.7	2.1	1.0	1.0	0.0	0.0	0.0	26.0
	全体	436	49.1	19.5	10.8	5.0	3.0	0.2	0.0	0.0	12.4

【休日】		回答者数	該当しない	全くない	1時間未満	1時間～	2時間～	3時間～	4時間～	5時間以上	無回答
女性	20歳代	65	72.3	9.2	0.0	0.0	3.1	0.0	0.0	13.8	1.5
	30歳代	90	33.3	6.7	0.0	3.3	7.8	5.6	5.6	36.7	1.1
	40歳代	97	20.6	9.3	17.5	19.6	14.4	5.2	3.1	8.2	2.1
	50歳代	111	53.2	16.2	7.2	9.9	2.7	0.0	0.9	2.7	7.2
	60歳代	126	56.3	12.7	2.4	0.8	4.0	1.6	0.0	0.8	21.4
	70歳以上	75	44.0	17.3	1.3	0.0	1.3	0.0	1.3	0.0	34.7
	全体	564	46.1	12.1	5.1	6.0	5.7	2.1	1.8	9.6	11.5
男性	20歳代	40	77.5	7.5	0.0	0.0	5.0	2.5	5.0	0.0	2.5
	30歳代	47	38.3	6.4	2.1	10.6	23.4	6.4	2.1	0.0	10.6
	40歳代	57	29.8	8.8	19.3	15.8	14.0	1.8	3.5	3.5	3.5
	50歳代	87	46.0	33.3	11.5	2.3	1.1	1.1	0.0	0.0	4.6
	60歳代	109	51.4	22.9	4.6	3.7	1.8	0.0	0.0	0.0	15.6
	70歳以上	96	53.1	16.7	2.1	1.0	0.0	0.0	0.0	0.0	27.1
	全体	436	48.9	18.6	6.7	4.8	5.5	1.4	1.1	0.5	12.6

③ 介護

【平日】		回答者数	該当しない	全くない	1時間未満	21時間	52時間	85時間	18時間	12時間以上	無回答
女性	20歳代	65	83.1	13.8	1.5	0.0	0.0	0.0	0.0	1.5	0.0
	30歳代	90	76.7	20.0	0.0	1.1	0.0	0.0	0.0	1.1	1.1
	40歳代	97	54.6	29.9	9.3	2.1	1.0	0.0	0.0	1.0	2.1
	50歳代	111	58.6	21.6	4.5	3.6	2.7	0.9	0.0	0.0	8.1
	60歳代	126	45.2	18.3	5.6	7.9	0.8	1.6	0.8	1.6	18.3
	70歳以上	75	40.0	22.7	0.0	0.0	2.7	0.0	1.3	0.0	33.3
全体	564	58.2	21.3	3.9	3.0	1.2	0.5	0.4	0.9	10.6	
男性	20歳代	40	82.5	12.5	2.5	0.0	0.0	0.0	0.0	0.0	2.5
	30歳代	47	66.0	17.0	2.1	2.1	2.1	0.0	0.0	0.0	10.6
	40歳代	57	68.4	19.3	3.5	1.8	0.0	0.0	1.8	0.0	5.3
	50歳代	87	52.9	32.2	9.2	0.0	0.0	0.0	0.0	0.0	5.7
	60歳代	109	51.4	25.7	4.6	0.9	0.0	0.9	0.9	0.0	15.6
	70歳以上	96	46.9	24.0	3.1	3.1	0.0	0.0	0.0	0.0	22.9
全体	436	57.3	23.6	4.6	1.4	0.2	0.2	0.5	0.0	12.2	

【休日】		回答者数	該当しない	全くない	1時間未満	21時間	52時間	85時間	18時間	12時間以上	無回答
女性	20歳代	65	83.1	13.8	1.5	0.0	0.0	0.0	0.0	1.5	0.0
	30歳代	90	76.7	18.9	0.0	1.1	1.1	0.0	1.1	0.0	1.1
	40歳代	97	54.6	30.9	6.2	3.1	1.0	0.0	0.0	1.0	3.1
	50歳代	111	57.7	21.6	3.6	5.4	5.4	0.0	0.0	0.0	6.3
	60歳代	126	45.2	17.5	4.0	7.9	1.6	2.4	0.0	1.6	19.8
	70歳以上	75	38.7	22.7	1.3	0.0	2.7	0.0	1.3	0.0	33.3
全体	564	57.8	21.1	3.0	3.5	2.1	0.5	0.4	0.7	10.8	
男性	20歳代	40	82.5	12.5	2.5	0.0	0.0	0.0	0.0	0.0	2.5
	30歳代	47	66.0	12.8	2.1	4.3	2.1	2.1	0.0	0.0	10.6
	40歳代	57	68.4	19.3	3.5	1.8	0.0	0.0	1.8	0.0	5.3
	50歳代	87	52.9	32.2	5.7	3.4	0.0	0.0	0.0	0.0	5.7
	60歳代	109	51.4	25.7	4.6	0.9	0.0	0.9	0.9	0.0	15.6
	70歳以上	96	46.9	24.0	3.1	3.1	0.0	0.0	0.0	0.0	22.9
全体	436	57.3	23.2	3.9	2.3	0.2	0.5	0.5	0.0	12.2	

④ 収入を得る仕事

【平日】		回答者数	全くない	1時間未満	21時間	52時間	85時間	18時間	12時間以上	無回答
女性	20歳代	65	33.8	0.0	0.0	1.5	23.1	36.9	4.6	0.0
	30歳代	90	28.9	1.1	3.3	16.7	26.7	22.2	0.0	1.1
	40歳代	97	19.6	0.0	3.1	18.6	27.8	26.8	2.1	2.1
	50歳代	111	28.8	4.5	1.8	14.4	25.2	18.9	3.6	2.7
	60歳代	126	42.1	0.8	5.6	10.3	21.4	6.3	0.0	13.5
	70歳以上	75	46.7	4.0	0.0	4.0	9.3	4.0	0.0	32.0
全体	564	33.2	1.8	2.7	11.7	22.7	18.1	1.6	8.3	
男性	20歳代	40	5.0	2.5	0.0	2.5	12.5	60.0	15.0	2.5
	30歳代	47	0.0	0.0	0.0	6.4	21.3	51.1	14.9	6.4
	40歳代	57	8.8	0.0	0.0	1.8	14.0	59.6	15.8	0.0
	50歳代	87	4.6	1.1	1.1	2.3	21.8	59.8	6.9	2.3
	60歳代	109	27.5	1.8	3.7	7.3	23.9	22.9	2.8	10.1
	70歳以上	96	50.0	2.1	4.2	5.2	11.5	3.1	2.1	21.9
全体	436	20.4	1.4	2.1	4.6	18.1	37.2	7.6	8.7	

【休日】		回答者数	全くない	1時間未満	21時間	52時間	85時間	18時間	12時間以上	無回答
女性	20歳代	65	72.3	4.6	3.1	3.1	7.7	7.7	1.5	0.0
	30歳代	90	80.0	3.3	3.3	7.8	1.1	3.3	0.0	1.1
	40歳代	97	70.1	5.2	3.1	2.1	9.3	4.1	2.1	4.1
	50歳代	111	71.2	5.4	2.7	6.3	6.3	1.8	0.9	5.4
	60歳代	126	62.7	2.4	3.2	2.4	5.6	1.6	0.0	22.2
	70歳以上	75	52.0	2.7	1.3	1.3	5.3	1.3	0.0	36.0
全体	564	68.1	3.9	2.8	3.9	5.9	3.0	0.7	11.7	
男性	20歳代	40	52.5	17.5	10.0	5.0	5.0	5.0	2.5	2.5
	30歳代	47	51.1	6.4	12.8	10.6	6.4	4.3	0.0	8.5
	40歳代	57	63.2	8.8	1.8	5.3	7.0	7.0	1.8	5.3
	50歳代	87	59.8	12.6	3.4	4.6	6.9	5.7	2.3	4.6
	60歳代	109	50.5	9.2	6.4	6.4	5.5	4.6	1.8	15.6
	70歳以上	96	57.3	2.1	5.2	4.2	5.2	1.0	2.1	22.9
全体	436	55.7	8.7	6.0	5.7	6.0	4.4	1.8	11.7	

⑤ 地域活動

【平日】		回答者数	全くない	1時間未満	21時間	52時間	85時間	18時間	12時間以上	無回答
女性	20歳代	65	95.4	3.1	1.5	0.0	0.0	0.0	0.0	0.0
	30歳代	90	87.8	6.7	1.1	0.0	0.0	0.0	0.0	4.4
	40歳代	97	84.5	8.2	3.1	1.0	0.0	0.0	0.0	3.1
	50歳代	111	84.9	21.6	3.6	1.8	0.0	0.0	0.0	8.1
	60歳代	126	55.6	19.8	4.0	4.8	0.0	0.0	0.8	15.1
	70歳以上	75	37.3	16.0	9.3	5.3	0.0	0.0	0.0	32.0
	全体	564	69.7	13.7	3.7	2.3	0.0	0.0	0.2	10.5
男性	20歳代	40	90.0	2.5	2.5	2.5	0.0	0.0	0.0	2.5
	30歳代	47	76.6	10.6	4.3	0.0	0.0	0.0	0.0	8.5
	40歳代	57	86.0	14.0	0.0	0.0	0.0	0.0	0.0	0.0
	50歳代	87	77.0	16.1	3.4	1.1	0.0	0.0	0.0	2.3
	60歳代	109	54.1	22.9	10.1	1.8	0.0	0.0	0.0	11.0
	70歳以上	96	44.8	20.8	10.4	2.1	0.0	1.0	0.0	20.8
	全体	436	66.5	16.7	6.2	1.4	0.0	0.2	0.0	8.9

【休日】		回答者数	全くない	1時間未満	21時間	52時間	85時間	18時間	12時間以上	無回答
女性	20歳代	65	92.3	7.7	0.0	0.0	0.0	0.0	0.0	0.0
	30歳代	90	85.6	8.9	0.0	2.2	0.0	0.0	0.0	3.3
	40歳代	97	70.1	18.6	5.2	2.1	0.0	0.0	0.0	4.1
	50歳代	111	61.3	20.7	9.9	0.9	0.0	0.0	0.0	7.2
	60歳代	126	55.6	18.3	4.0	3.2	0.8	0.0	0.0	18.3
	70歳以上	75	44.0	12.0	5.3	1.3	0.0	1.3	0.0	36.0
	全体	564	66.7	15.2	4.4	1.8	0.2	0.2	0.0	11.5
男性	20歳代	40	77.5	15.0	5.0	0.0	0.0	0.0	0.0	2.5
	30歳代	47	70.2	14.9	4.3	2.1	0.0	0.0	0.0	8.5
	40歳代	57	70.2	22.8	3.5	1.8	0.0	1.8	0.0	0.0
	50歳代	87	63.2	24.1	5.7	3.4	0.0	0.0	0.0	3.4
	60歳代	109	45.9	26.6	11.0	1.8	0.0	0.9	0.0	13.8
	70歳以上	96	44.8	20.8	9.4	2.1	0.0	1.0	0.0	21.9
	全体	436	57.8	22.0	7.3	2.1	0.0	0.7	0.0	10.1

⑥ 余暇や娯楽・趣味

【平日】		回答者数	全くない	1時間未満	21時間	52時間	85時間	18時間	12時間以上	無回答
女性	20歳代	65	12.3	26.2	30.8	24.6	4.6	1.5	0.0	0.0
	30歳代	90	11.1	35.6	30.0	21.1	0.0	1.1	0.0	1.1
	40歳代	97	19.6	32.0	34.0	10.3	1.0	0.0	0.0	3.1
	50歳代	111	16.2	32.4	33.3	12.6	0.9	0.9	0.0	3.6
	60歳代	126	11.9	20.6	29.4	22.2	2.4	0.8	0.8	11.9
	70歳以上	75	21.3	14.7	22.7	10.7	5.3	0.0	0.0	25.3
	全体	564	15.2	27.1	30.3	16.8	2.1	0.7	0.2	7.4
男性	20歳代	40	20.0	15.0	35.0	25.0	2.5	0.0	0.0	2.5
	30歳代	47	19.1	14.9	46.8	10.6	2.1	2.1	0.0	4.3
	40歳代	57	35.1	28.1	24.6	8.8	1.8	0.0	1.8	0.0
	50歳代	87	23.0	37.9	27.6	8.0	1.1	0.0	0.0	2.3
	60歳代	109	21.1	22.9	24.8	15.6	2.8	0.9	0.0	11.9
	70歳以上	96	13.5	17.7	26.0	24.0	4.2	0.0	1.0	13.5
	全体	436	21.3	23.9	28.9	15.4	2.5	0.5	0.5	7.1

【休日】		回答者数	全くない	1時間未満	21時間	52時間	85時間	18時間	12時間以上	無回答
女性	20歳代	65	4.6	12.3	9.2	27.7	23.1	9.2	13.8	0.0
	30歳代	90	2.2	21.1	28.9	27.8	12.2	5.6	2.2	0.0
	40歳代	97	10.3	20.6	22.7	34.0	6.2	1.0	0.0	5.2
	50歳代	111	9.0	22.5	34.2	21.6	4.5	2.7	0.0	5.4
	60歳代	126	10.3	15.1	23.8	32.5	3.2	0.0	0.8	14.3
	70歳以上	75	18.7	10.7	25.3	13.3	5.3	0.0	1.3	25.3
	全体	564	9.2	17.6	25.0	26.8	8.0	2.7	2.3	8.5
男性	20歳代	40	5.0	0.0	12.5	37.5	22.5	7.5	12.5	2.5
	30歳代	47	2.1	8.5	34.0	29.8	4.3	6.4	10.6	4.3
	40歳代	57	8.8	17.5	22.8	35.1	8.8	5.3	1.8	0.0
	50歳代	87	4.6	12.6	25.3	34.5	14.9	4.6	1.1	2.3
	60歳代	109	6.4	23.9	24.8	24.8	9.2	1.8	0.0	9.2
	70歳以上	96	11.5	16.7	18.8	24.0	12.5	1.0	1.0	14.6
	全体	436	6.9	15.4	23.2	29.6	11.7	3.7	3.0	6.7

「①家事」では、女性では、「平日」、「2時間～5時間」、男性では「1時間未満」の割合が高く、「全くない」も全体で24.5%となっている。

「②育児・子育て」では、40歳代女性の「平日」「1時間未満」で23.7%と最も高くなっている。また30歳代女性が、「12時間以上」の「平日」「休日」でそれぞれ21.1%、36.7%と高くなっており、一日の半分以上を費やしている方が多いことがわかる。

「④収入を得る仕事」では、20～50歳代男性の「平日」「8時間～12時間」で5割以上となっている。また「12時間以上」も、15%程度となっている。

「⑤地域活動」では、男女ともに「平日」「休日」すべての年代において「全くない」が最も高く、若い世代ほど、地域活動に参加していないことがわかる。

「⑥余暇や娯楽・趣味」では、「平日」「1時間未満」の30歳代女性で35.6%と最も高くなっている。男性については、「平日」「1時間～2時間」の30歳代の年代が、46.8%と高い割合となっている。

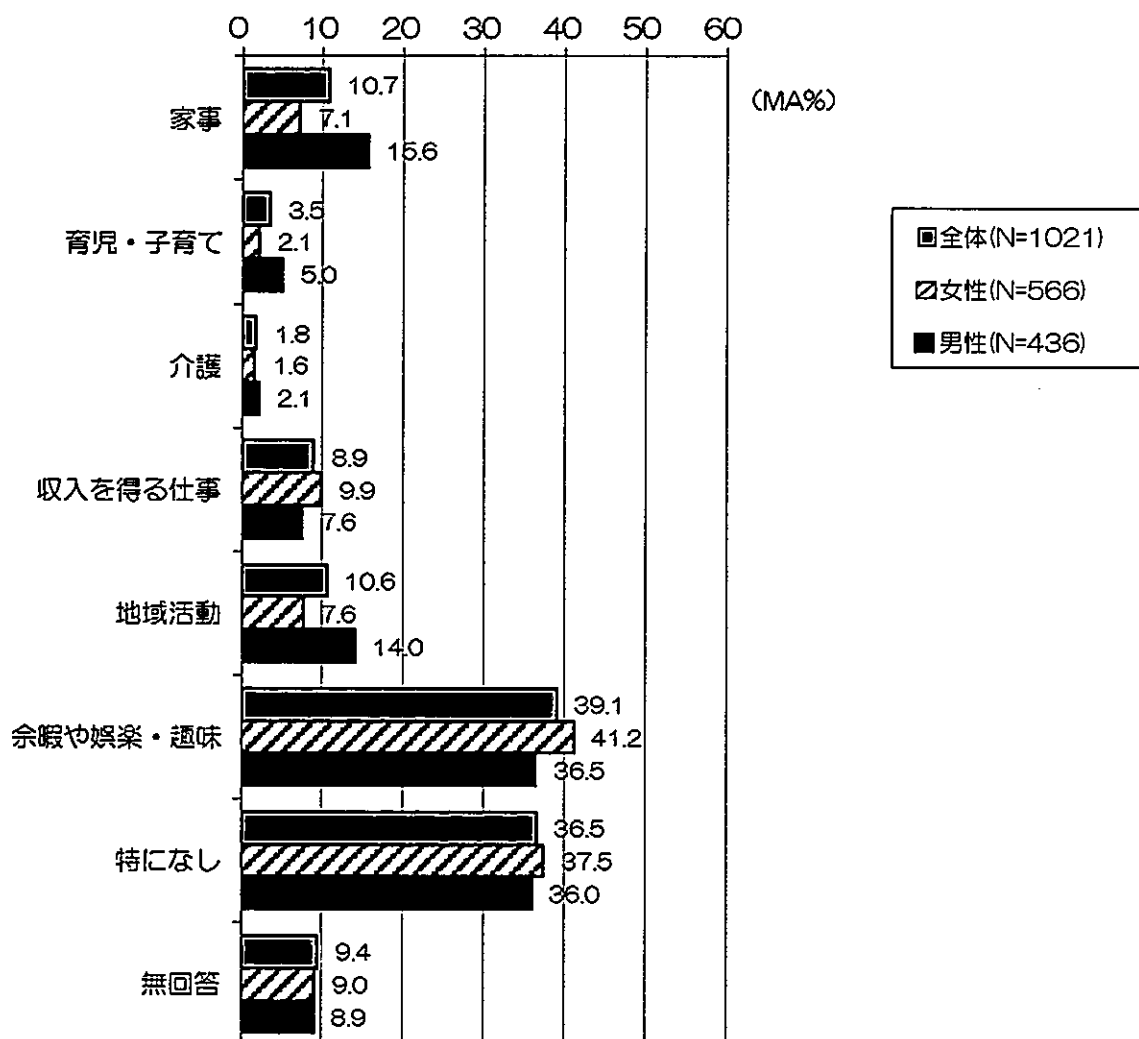
4-1 生活時間における理想時間との差

問4 問3で回答された生活時間について、あなたの考える理想の時間より短いと思うものはどれですか。(あてはまるものすべてに○印)

ポイント

- 「家事」に対して短いと感じる人が、女性では7.1%であるのに対して、男性では15.6%と8.5ポイント高い。
- 「余暇や娯楽・趣味」に対して短いと感じる人が、女性で41.2%と最も高くなっている。
- 「地域活動」で男性14.0%と、女性より6.4ポイント高い。

図4-1-1 理想の時間より短いと思う生活時間



全体で、「余暇や娯楽・趣味」に対して短いと感じる人が、最も多く、36.3%となっている。男女間でみても、女性41.2%、男性36.5%と最も高くなっている。「家事」、「地域活動」での男女間に差が大きくみられ、「家事」で、女性7.1%、男性15.6%と8.5ポイントもの差がみられ、「地域活動」で、女性7.6%、男性14.0%と6.4%の差がみられる。「育児・子育て」、「介護」、「収入を得る仕事」においては、男女ともに1割を切っている。

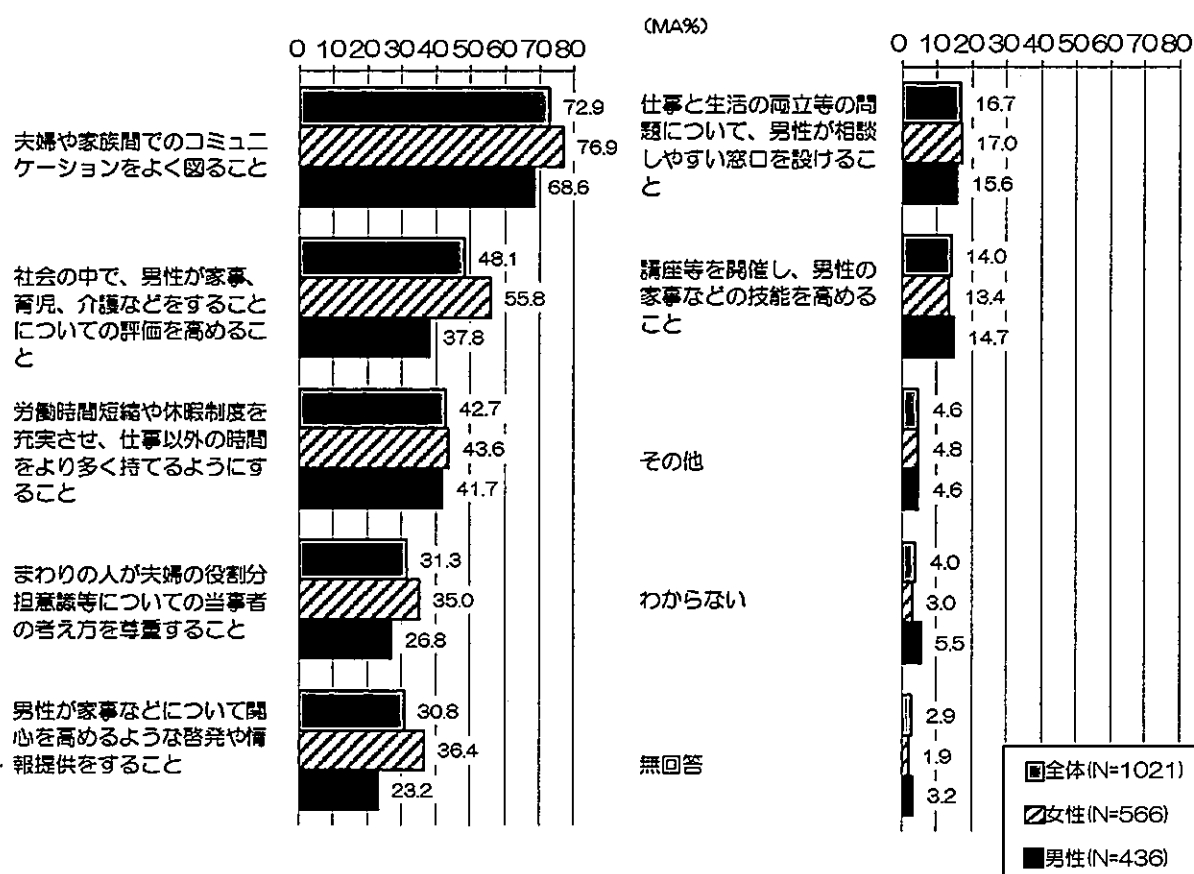
5-1 男性の家事・育児等の積極的参加推進

問5 男性が家事、育児、介護に積極的に参加していくために必要なことは何だと思いませんか。
(あてはまるものすべてに○印)

ポイント

- 全体で「夫婦や家族でのコミュニケーションをよく図ること」が最も高い
- 「社会の中で、男性が家事、育児、介護などをする事についての評価を高めること」の女性が男性よりも18ポイント上回っている

図5-1-1 男性の家事・育児等の積極的参加推進に必要なこと



全体で、「夫婦や家族でのコミュニケーションをよく図ること」で72.9%と最も高く、次いで「社会の中で、男性が家事、育児、介護などをする事についての評価を高めること」(48.1%)、「労働時間短縮や休暇制度を充実させ、仕事以外の時間をより多く持てるようにすること」(42.7%)となっている。

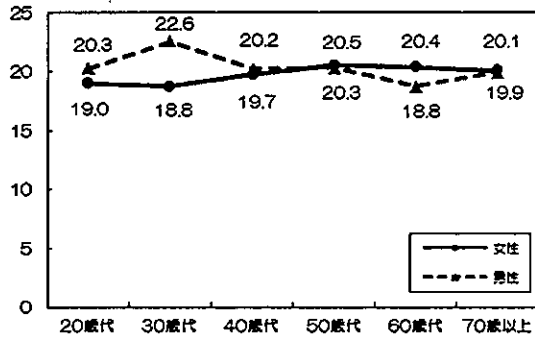
男女別では、「社会の中で、男性が家事、育児、介護などをする事についての評価を高めること」で女性55.8%、男性37.8%と18.0ポイントの差となっており、女性のほうが男性よりも上回っている。次いで「男性が家事などについて関心を高めるような啓発や情報提供をすること」で、女性の方が13.2ポイント高くなっている。

図5-1-2 性年齢別 男性の家事・育児等の積極的参加推進に必要なこと

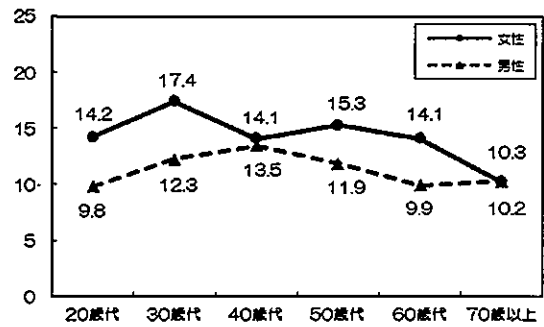
ポイント

○「⑤男性が家事などについて関心を高めるような啓発や情報提供をすること」がどの年齢層でも、男性より女性の方が高い。逆に「③労働時間短縮や休暇制度を充実させ、仕事以外の時間をより多く持てるようにすること」はほぼすべての年齢層で男性の方が高い。

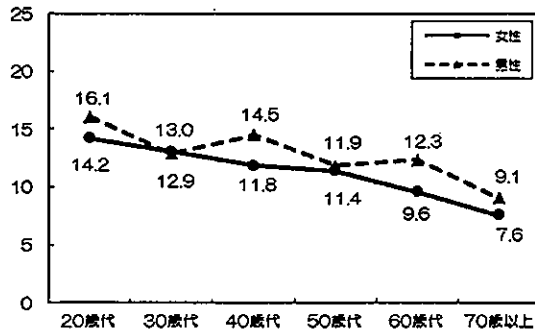
①夫婦や家族間でのコミュニケーションをよく図ること



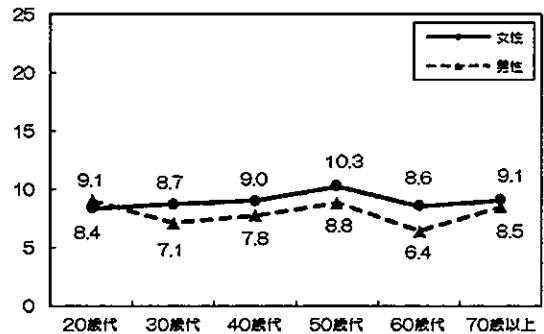
②社会の中で、男性が家事、育児、介護などをすることに



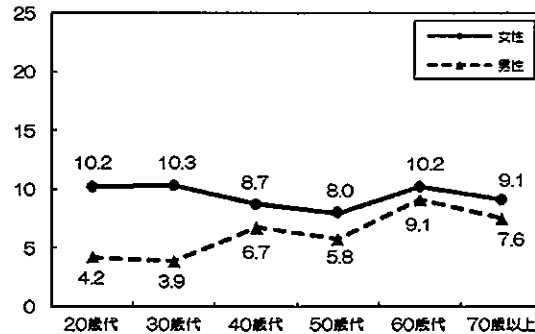
③労働時間短縮や休暇制度を充実させ、仕事以外の時間をより多く持てるようにすること



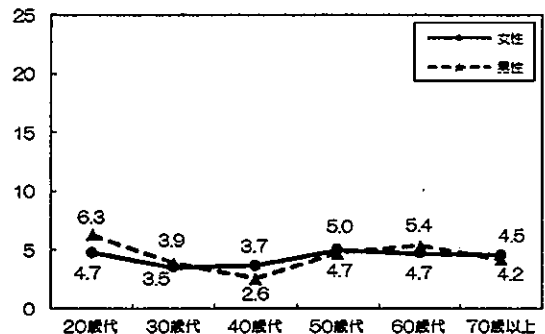
④周りの人が夫婦の役割分担意識等についての当事者の考え方を尊重すること



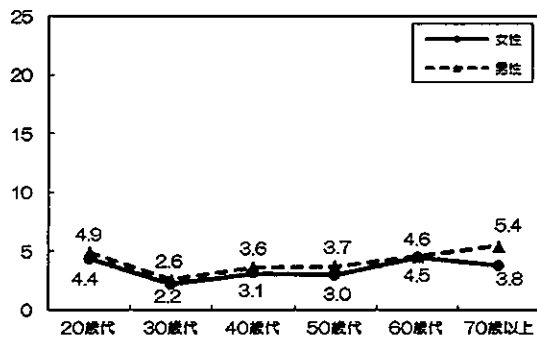
⑤男性が家事などについて関心を高めるような啓発や情報提供をすること



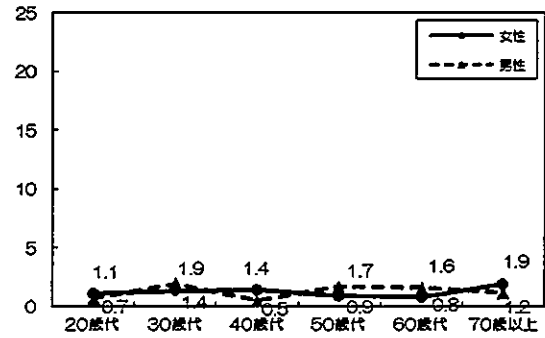
⑥仕事と生活の両立等の問題について、男性が相談しやすい窓口を設けること



⑦講座等を開催し、男性の家事などの技能を高めること



⑧その他



「①夫婦や家族間でのコミュニケーションをよく図ること」では、50歳代女性が20.5%、30歳代男性が22.6%で最も高くなっている。

「②社会の中で、男性が家事、育児、介護などをする事についての評価を高めること」では、30歳代女性が17.4%、40歳代男性が13.5%となっている。

「③労働時間短縮や休暇制度を充実させ、仕事以外の時間をより多く持てるようにすること」では、20歳代で、それぞれ女性14.2%、男性16.1%と最も高くなっている。

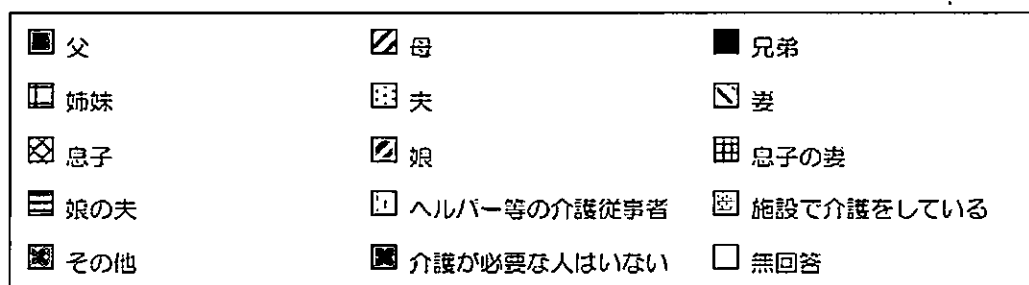
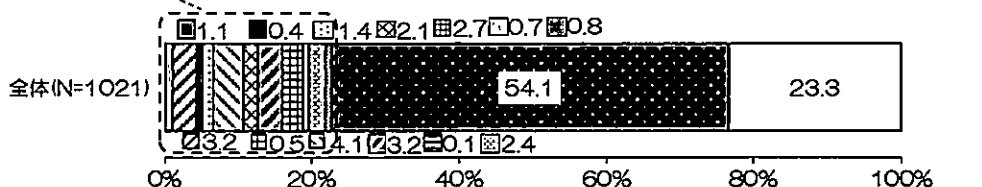
「⑥仕事と生活の両立等の問題について、男性が相談しやすい窓口を設けること」及び「⑦講座等を開催し、男性の家事などの技能を高めること」では、男女ともに20～29歳の若い年代で高い割合となっている。

図6-1-1 家庭での介護の担い手

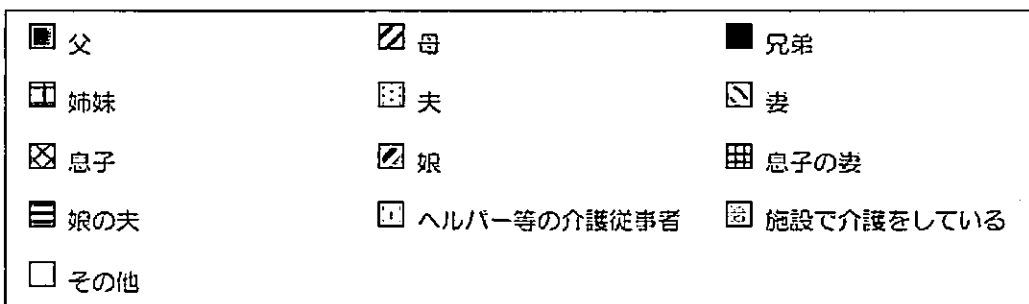
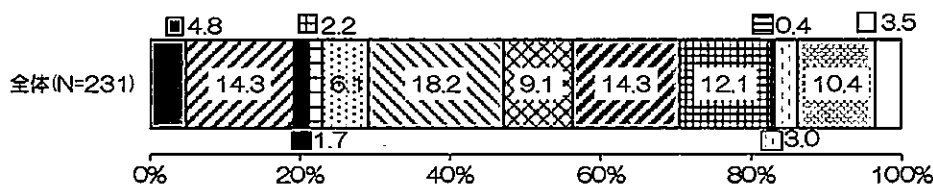
問6 現在、あなたの家庭に介護が必要な方がおられる場合、その方の介護は主にどなたがしていますか。＊介護が必要な方からみた続柄をお答えください。(1つだけに○印)

ポイント

- 『家庭で介護の必要な人がある』と回答した人は、全体で2割以上となっている。
- 「妻」、「娘」、「息子の妻」、「母」が多く、いずれも女性が介護を担っていることがうかがえる。



家庭での介護の担い手（「介護が必要な人はいない」と「無回答」を除いたもの）



家庭での介護の担い手について、「介護が必要な人はいない」が54.3%と半数を占め、実質、介護が必要な人がいないために回答しなかったと考えられる無回答が23.3%となっている。実際に介護の担い手を回答した人の231人を見ると、全体では「妻」が18.2%と最も高く、次いで、「母」、「娘」が14.3%、「息子の妻」が12.1%といずれも1割を超えているのは全て女性となっている。(図6-1-1)