

まな
きいちゃんと学ぼう!

しょう ひ せい かつ
消費生活
マーク・マスター

せつ めい しょ
説明書



和歌山県 PRキャラクター
きいちゃん

わ か やま けん
和歌山県

はじめに

みなさんは、食べ物やおもちゃなどのせい品や箱に付いているマークを見たことがありますか？ きっと、いくつかは見たことがあるでしょう。

実はそのマークには、一つひとつに特別な意味があります。たとえば、せい品の持ちようのことや、安全のことや、ごみのすて方のことなどです。ですから、マークの意味を知っていると、買うときや使うときにとっても参考になるのです。

そこで和歌山県では、遊びながらマークについて学べるカードゲームを作りました。それが『きいちゃんと学ぼう！ 消費生活マーク・マスター』です。この説明書には遊び方やそれぞれのマークの説明が書いてあります。ぜひ、みんなといっしょに楽しく学んでください。

きいちゃんカード62まい

マークの面



きいちゃんの面



せつめい 説明カード62まい

マークの面



せつめい 説明の面



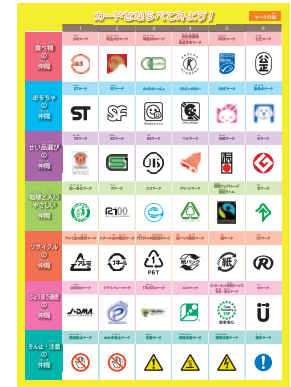
せつめいしよ 説明書1さつ



カードボード1まい

マークの面

しゅるい なかま いち ひょう
7種類の仲間のカードのーらん表



せつめい 説明の面

た ち ひょう
その他のカードのーらん表と、
エスディージーズ やく せつめい
SDGsと役わりカードの説明



もくじ 目次

この箱の中に入っているもの	3
遊び方	4
マークの説明	
食べ物の仲間	14
おもちゃの仲間	17
せい品選びの仲間	20
地球と人にやさしい仲間	23
リサイクルの仲間	26
じょうほう通信の仲間	29
きん止・注意の仲間	32
エスディージーズの仲間	35
和歌山県の仲間	38

遊び方

1

かるた

遊ぶ人数：3人以上

使うもの：きいちゃんカード60まい

(使わないカード：スポットカード2まい)

説明カード60まい

(使わないカード：スポットカード2まい)

※少人数の場合は、①～④のカードだけを使うなど、カードをへらしても遊べます。ただし、きいちゃんカードと説明カードは、同じマークのものをセットで使ってください。

じゅんび

- ① 説明を読む人を一人決めます。
- ② きいちゃんカードのマークの面を上にして、重ならないようにつくえの上に広げて置きます。
- ③ 説明を読む人は、説明カードをよくきっておきます。

ゲーム

- ④ 説明を読む人が、説明カードに書かれている説明を、みんなに聞こえるように読み上げます。
- ⑤ ほかの人は、読まれた説明のマークをさがし、見つけたらすぐにカードを取ります。読み上げていると中で

取ってもかまいません。一番早く取った人が、そのカードをもらえます。

- ⑥ 説明を読む人が持っているカードの順に、④と⑤をくり返します。
- ⑦ 取るカードをまちがえたら、次の1回はお休みです。
- ⑧ つくえの上からカードがなくなったらゲームは終わりです。
- ⑨ 一番多くカードを持っている人が勝ちです。



しち
トランプの七ならべのようなゲームです

あそびにんずうにん
遊ぶ人数：3～8人

つか
使うもの：カードボード（表面）

きいちゃんカード4 2まい（使わないカード：SDGsの仲間、和歌山県の仲間、役わりカード、スポットカード）

しょうにんずう
※少人数の場合は、カードの「仲間」の数をへらしても遊べます。

じゅんび

- ① カードボードのマークの面を上にして、つくえの上に置きます。
- ② カードをよくきって、きいちゃんの面を上にして、すべてのカードを配ります。配られたカードは、マークを見られないように手に持ちます。

ゲーム

- ③ じゃんけんで順番を決めます（時計回りなど）。
- ④ 自分の番が来たら、手に持っているカードの中から、カードボードと同じマークの上に、1まい出します。
 - 最初はそれぞれの「仲間」の1番しか置けません。
 - 2～6番は、その「仲間」の一つ前の番号のカードが置かれていないと置けません。
 - カードを置くとき、カードボードに書いてあるマークの名前を言わなければ、次の自分の番が1回休みになります。
- ⑤ 自分の番なのに出来るカードがない場合は「パス」をします。3回パスをすると負けです。負けた人の持っていたカードは、みんなでカードボードにならべましょう。
- ⑥ 早く手札がなくなった人が勝ちです。全員の手札がなくなったら終わりです。

カードをならべてみよう！



あそびにんずうにん
遊ぶ人数：3～8人

つか
使うもの：きいちゃんカード6 2まい（全部）

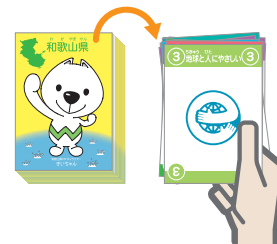
しょうにんずう
※少人数の場合は、①～④のカードだけを使うなど、カードをへらしても遊べます。

じゅんび

- ① きいちゃんカードのきいちゃんの面を上にしてよくきって、つくえの上に重ねて置きます。

ゲーム

- ② じゃんけんで順番を決めます（時計回りなど）。
- ③ 自分の番が来たら、重ねたカードの一番上のカードを1まい引いて、その横にマークの面を上にして置きます。



4 引いたカードのマークによって、できることがちがいます。

役わりカード	引いたカードがもらえる。重ねたきいちゃんカードからもう1まいカードが引ける。
和歌山県の仲間	引いたカードがもらえる。つくえの上にマークの面を上にして重ねられているカードがあれば、それもらえる。
きん止・注意の仲間	自分の持っているカードを全部、マークの面を上にして重ねて出さなければならない。
それ以外	引いたカードがもらえる。

5 引くカードがなくなったときに、一番多くカードを持っている人が勝ちです。

4

ペア合わせ

中級

トランプのババぬきのようなゲームです

遊ぶ人数：3～8人

使うもの：きいちゃんカード60まい

(使わないカード：スポットカード2まい)

※少人数の場合は、①～④のカードだけを使うなど、カードをへらしても遊べます。

じゅんび

1 カードをよくきって、きいちゃんの面を上にして、みんなにすべてのカードを配ります。配られたカードは、マークを見られ

ないように手に持ちます。

2 自分の手に持っているカードの中で同じ仲間のカードがあれば、2まい一組にしてつくえの上にマークの面を上にしてすてます。2まい一組ですてられるカードは全部すてます。

ゲーム

- 3 じゃんけんで順番を決めます(時計回り)。
- 4 自分の番が来たら、前の番の人から1まい引いて、引いたカードの仲間を持っていたら、そのカードと2まい一組にしてつくえの上にマークの面を上にしてすてます。
- 5 「お金」の役わりカードを持っている人は、自分の番でないときに「お金」カードをすてれば、ほかの人をとばして自分の番にすることができます。そのあとは、とばされた人の順番にもどります。
- 6 次の役わりカードを持っている人は、自分の番で引いたあとに役わりカードをすてると、次のことができます。ただし、1回の自分の番につき1まいしかすてられません。また、すてずに、ほかの人に引いてもらうのを待っていてもかまいません。

クーリング・オフ	いらぬカード1まいを参加者のだれか一人にあげる。
消費	だれか一人から、もう1まい引く。
188	
消費生活センター	順番が反対回りになる。
SNS	次の順番の人が1回休み。

7 手に持っているカードが早くなくなった人が勝ちです。

トランプのポーカーのようなゲームです

遊ぶ人数：2～7人

使うもの：きいちゃんカード62まい（全部）

じゅんび

- ① カードをよくきって、きいちゃんの面を上にして、みんなに5まいずつ配ります。配られたカードは、マークを見られないように手に持ちます。
- ② 残りのカードはつくえの上に重ねて置きます。

ゲーム

- ③ じゃんけんで順番を決めます（時計回りなど）。
- ④ 自分の番が来たら、重ねたカードの一番上のカードを1まい引いて、いらないカード1まいをきいちゃんの面を上にしてつくえの上にすてます。そのとき、みんなは、手に持っているカードで次のような役をつくることをめざします。

【役】（強い順 ①→⑥）

① ファイクカード

おな なかま
同じ仲間のカード 5まい

④ スリーカード

おな なかま
同じ仲間のカード 3まい + べつ
別のなかま
仲間 + べつ
別のなかま
仲間

② フォーカード

おな なかま
同じ仲間のカード 4まい + べつ
別のなかま
仲間

⑤ ツーペア

おな なかま
同じ仲間のカード 2まい + おな なかま
同じ仲間のカード 2まい + べつ
別のなかま
仲間

③ スリーカード+ワンペア

おな なかま
同じ仲間のカード 3まい + おな なかま
同じ仲間のカード 2まい

⑥ ワンペア

おな なかま
同じ仲間のカード 2まい + べつ
別のなかま
仲間 + べつ
別のなかま
仲間 + べつ
別のなかま
仲間

- ⑤ 自分の番で「勝てそう」と思ったら、いらないカード1まいをすてながら「ストップ」と言います。その場合、その週の最後の人まででゲームは終わります。



- ⑥ だれも「ストップ」と言わなくても、3回でゲームは終わります。
- ⑦ ゲームが終わったら、みんながカードを見せ合います。
- ⑧ 一番強い役ができていない人が勝ちです。

遊ぶ人数：3～8人

使うもの：カードボード、きいちゃんカード62まい（全部）

じゅんび

- ① きいちゃんカードをよくきって、きいちゃんの面を上にして、みんなに5まいずつ配ります。配られたカードは、マークを見られないように手に持ちます。
- ② 残りのカードは重ねてきいちゃんの面を上にしてつくえの上に置き、一番上のカードだけめくって、重ねたカードの横にマークの面を上にして置きます。カードボードはみんなの見えるところに置いておきます。

ゲーム

- ③ じゃんけんで順番を決めます（時計回り）。
- ④ 自分の番が来たら、つくえにマークの面を上にして置かれたカードと「同じ仲間」のカードか、「同じ数字」のカードを1まいだけ、マーク面を上にしたカードに重ねてすてられます。
- ⑤ 役わりカードを持っている参加者は、自分の番のときにそれを

1まいだけすてることができます。また、役わりカードの種類やく しゆるいによって、すてた人は次のことができます。

クーリング・オフ	いないカード1まいを、だれか一人の手札にする。 <small>ひとり てぶ</small>
消費	このカードといっしょに自分の持っているどのカードでも1まいすてられる。 <small>じぶん も</small>
188	
消費生活センター	順番を反対回りにする。 <small>じゅんばん ほんたいまわ</small>
お金	次の順番の人はすてることができず、つくえの上のきいちゃんの面を上にしたカードから2まい引く。 <small>つぎ じゅんばん ひと うえ</small>
SNS	次の順番の人が1回休みになる。 <small>つぎ じゅんばん ひと かいやす</small>

- すてるカードがない場合は、きいちゃんの面を上にしたカードを1まい引き、引いたカードが、つくえの上のマークと「同じ仲間」のカードか「同じ数字」のカードの場合は、すてることができます。それでもすてるカードがなければ、次の人の順番になります。
- 自分の番で手に持っているカードが2まいから1まいになるときは、すてるカードに書かれたマークの名前をみんなに聞こえるように言います。役わりカードを最後の1まいにすることはできません。言いわすれた場合やマークの名前がわからない場合は、きいちゃんの面を上にしたカードから2まい引きます。この2まいは、次の番が来るまですてることができません（マークの名前はカードボードを見ましょう）。
- 一番早く手に持っているカードがなくなった人が勝ちです。

マークの付いているものをさがしてみよう じょうきゅう 上級

マークはいろいろなところに付いています。学校の中がっこう なかでも見つけれられるはずみです。どこにどんなマークが付いているか、休み時間にみんなていっしょにさがしてみましよう。

7

ヒントでかるた

じょうきゅう
上級

あそ じんずう じん い じょう
遊ぶ人数：3人以上

使うもの：きいちゃんカード54まい
(使わないカード：役わりカード、スポットカード)

説明カード54まい

(使わないカード：役わりカード、スポットカード)

※少人数の場合は、カードをへらしても遊べます。ただし、きいちゃんカードと説明カードは、同じマークのものをセットで使ってください。

じゅんび

- 説明を読む人を一人決めます。
- きいちゃんカードをマークの面を上にして、重ならないようにつくえの上に広げて置きます。
- 説明を読む人は、説明カードをよくきっておきます。

ゲーム

- 説明を読む人が、説明カードの説明の面の一番下に書かれている「3つのヒント」を、みんなに聞こえるように読み上げます。「3つのヒント」を読んでもだれも取れない場合は、黒い字で書かれている説明を読み上げます。
- ほかの人は、説明を読む人が読んだマークをさがし、見つけたらすぐにカードを取ります。読み上げていると中で取ってもかまいません。一番早く取った人が、そのカードをもらえます。
- 説明を読む人が持っているカードの順に、4と5をくり返します。
- 取るカードをまちがえたら、次の1回はお休みです。
- つくえの上からカードがなくなったらゲームは終わりです。
- 一番多くカードを持っている人が勝ちです。

た もの なか ま 食べ物の仲間

食べ物のよう器や包そうには、品しつや特ちょうなどを知るための手がかりとなるマークやいろいろな表じが付いています。食べ物をかうときは、表じをよく見て選びましょう。



表じをよく見ると、
産地や原材料名などが
書かれているよ！

おなじような商品が
いっぱいあって選べないよ…
何がちがうだろう？



どんな食べ物を選べばいいのかな？

じもと せいさん もの か はこ りよう
地元で生産された物を買うと、運ぶねん料
が少なくてすむので、かんきょうにやさしい
えら かた せいひん
選び方になります。また、食品アレルギーが
ある人は、表じをよく見て、安全な物を選び
ましょう。



ジャス JAS マーク



いろ、かおり、味、水分や強度など、品
しつが一定の決まり（いっばんJASき
かく）を満たす食品や、住たくなどに使
われる木材、たたみ表などに付いていま
す。しょうゆなど、等級があるJASマー
クもあります。

とくしょく ジャス 特色 JAS マーク



とくべつ せいさん ぞうほうほう いっせい
特別な生産やせい造方法が一定の決ま
りを満たす食品（じゆく成ハムや地どり
肉など）や、農薬やひ料などのじょうほ
うを公開している食品、定温管理で流通
している加工食品など、特色あるJAS
きかくを満たすせい品などに付いていま
す。

ゆう き ジャス 有機 JAS マーク



のうやく がく りよう つか たはた
農薬や化学ひ料を使わない田畑でさい
ばいされた農産物など、一定の決まり
（有機JASきかく）を満たす食品など
に付いています。このマークが付いていな
い農産物と農産物加工食品には、「有機
〇〇」と表じすることができません。

とくてい ほけんようしょくひんきよ か
特定保健用食品許可マーク



「おなかの調子を整える」「虫歯の原
 いんになりにくい」「体にしぼうがつき
 にくい」など、健康を守ることに役立つ
 ことが科学的にしょう明されていること
 を、国がみとめている食品に付いていま
 す。

エムエスシー
MSC マーク



魚をとりすぎないように、海の自然か
 んきょうや水産しげんを守ってとられた
 魚や海そうに付いています。このマー
 クの付いた魚や海そうを選ぶことで、世界
 の海を守り、いつまでも魚を食べられる
 ことにつながります。

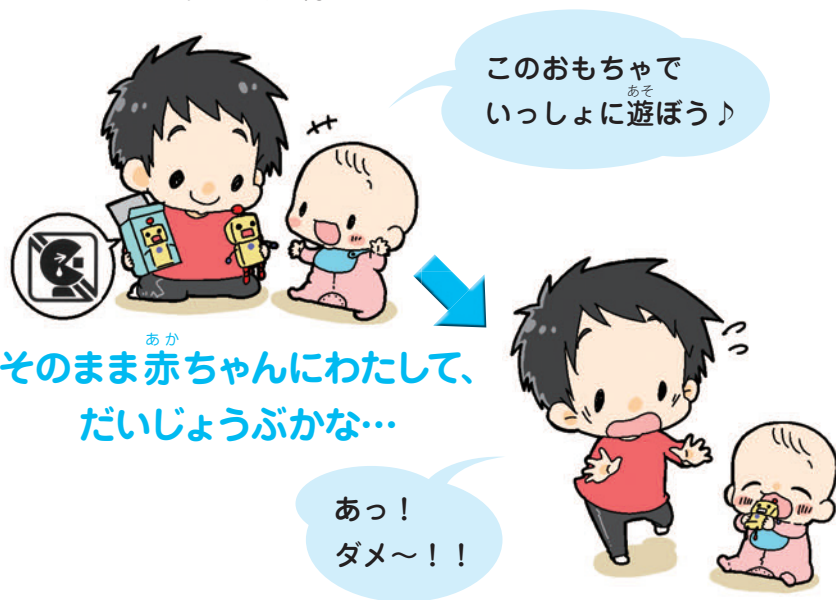
こうせい
公正マーク



決められたルールにしたがって、正し
 い表じがされている牛にゅう類に付いて
 います。このマークが付いている牛にゅう
 類は、正しくせい造し、商品の中身に
 ついて正しい表じがされていることを表
 しています。牛にゅうパックを見てみま
 しょう。

な か ま
おもちゃの仲間

おもちゃが入った箱などには、安全の目安となるマークや、使
 い方の注意を表すマークなどが付いています。遊ぶときは、しっ
 かりマークを見て気を付けましょう。



なにを気をつければよかったのかな？

赤ちゃんは自分できけんを感じることはできません。思わぬ事を起こさないためにも、おもちゃや箱に付いている表じをきちんとかくにんしてから遊ぶようにしましょう。

ST マーク



おもちゃの形、強さ、もえやすさ、有害
 せいなど^がをせん^{もん}家がけん^さして、合
 かくしたおもちゃに付^ついています。この
 マークが付^ついているおもちゃは、「安全
 めん^{ちゅう}について注意^い深く作^{つく}られたおもちゃ」
 だと言^いえます。

SF マーク



花火が安全^{あんぜん}かどうかをせん^{もん}家がけん
 さして、きじゅんに合^あった花火^{はなび}に付^つ
 いています。せい造^{ぞう}する前^{まえ}にけん^さをした
 「きかくマーク」と、せい造^{ぞう}（またはゆ
 に^{ゆう}入^{にゅう}）してからけん^さをした「合^{ごう}かくマー
 ク」の2種類^{しゅるい}があります。

おとなといっしょ



おとなといっしょ

遊び^{あそ}方が少^{すく}しむずかしいおもちゃや、
 おとなの人の助^{たす}けが必要^{ひつよう}なおもちゃに付^つ
 いています。このマークが付^ついているお
 もちゃで遊^{あそ}ぶときは、お父^{とう}さんやお母^{かあ}
 さんなど、おとなの^{ひと}人^{ひと}といっしょに遊^{あそ}びま
 しょう。

くちにいれない



くちにいれない

小さな部^ぶ品^{ひん}や食^たべ物^{もの}にそつくりな形^{かたち}
 しているなど、まちがえて口^{くち}に入れ^いそう
 なおもちゃに付^ついています。このマーク
 が付^ついているおもちゃで遊^{あそ}ぶときは、口^{くち}
 に入れ^いないように注意^{ちゅうい}しましょう。

うさぎマーク



耳^{みみ}の不自^ふ由^{じゆう}な人^{ひと}も、そうでない人^{ひと}とい
 っしょに遊^{あそ}べるように作^{つく}られたおもちゃ
 に付^ついています。たとえば、音^{おと}と同時^{どうじ}
 に、光^{ひかり}、動^{うご}き、文^も字^じ、絵^えが出^でるなど^くの工
 夫^{ふう}がなされています。

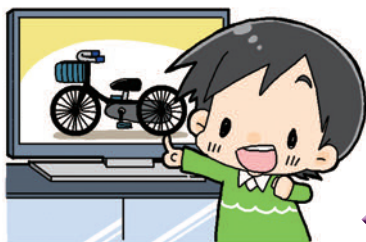
盲導犬マーク



目^めの不自^ふ由^{じゆう}な人^{ひと}も、そうでない人^{ひと}とい
 っしょに遊^{あそ}べるように作^{つく}られたおもちゃ
 に付^ついています。たとえば、スイッチの
 「ON」に小^{ちい}さなポツ^つチが付^ついている、
 電池^{でんち}のふたの位^い置^ちや開^あけ方^{かた}がさわって
 たしかめられるなどの工^く夫^{ふう}がなされていま
 す。

せい品選びの仲間

せい品に付いているマークは、安全・安心であることや、何か
 特ちょうがあることを表しています。買い物をするときにせい品
 を選ぶ参考にしたたり、物を使うときに参考にしましょう。



デザインや
 ねだだけで選ぶと、
 こんなことが…

この自転車、かっこいい！
 ぼく、これがほしいな！



買ったばかりなのに！



考えてみよう

どうすれば事がふせげたのかな？

物を買うときには、そのせい品が安全かどうかをたしかめることも大切です。実物をよく見て、あぶないところがないかをたしかめ
 から買ってもらいましょう。

ティーエス TS マーク



「自転車安全整備士」による点検整備を受けた安全な自転車に付いています。このマークの付いた自転車は「ほけん」が付いているので、もしも人にけがをさせてしまったときに、ほけん金がしはられます。ほけんの有こう期間は、マークの日付から1年間です。

エスジー SG マーク



せい品安全協会が定めた安全のきじゆんに合かくしたせい品に付いているマークです。ペビーカーなどや、スポーツ・レジャー用品（ヘルメットやテントなど）、台所用品などに付いています。

ジス JIS マーク



かん電池やノート、学校のいすやつくえ、ふうとう、ヘルメットなどに付いているマークです。マークの付いているせい品は、国の法りつによって決められた品しつやサイズ、形などのきじゆんに合かくしていることを表しています。

ベルマーク



2000種類以上の商品に付いています。
このマークを集め、整理・計算してベル
マークざいだんに送ると、1点につき1
円として、自分たちの学校に必要なもの
を買うことができます。また、買った金
がくの10%がき付されて、めぐまれない
国や地いきの教育に使われます。

でんとう 伝統マーク



けいざい産業大臣が指定したぎじゅ
つ・ぎ法、原材料で作られ、産地けんさ
に合かくした伝とう工芸品に付いていま
す。伝とう工芸品には、しつ器、とうじ
器、木竹品、織物などがあります。

ジー Gマーク



品しつの良さや使いやすさ、かんきよ
うへの配りよなど、さまざまな面ですぐ
れたデザインだとみとめられ、グッドデ
ザイン賞を受賞したせい品、建ちく、ソ
フトウェア、システム、サービスなどに
付いています。

ちきゅうひとなかま 地球と人にやさしい仲間

しげんをリサイクルして作られたせい品や、人に配りよして作
られたせい品には、それを表すマークが付いています。



これ、もうあきちゃった。
新しいのを買ってもらう！

ごみをすて続けていると
どうなるのかな…



もうすてる場所が
ないよ～

ごみをへらすにはどうすればいい？



使わなくなったものはすぐにすてずに、
しゅう理したり、ほかの人にあげたりして、
長く使うようにしましょう。必要のないもの
は買わない、むだづかいをしないことも大切
です。

とういつびか

統一美化マーク



空きかんなどの飲み物のよう器が散らかることをふせぎ、リサイクルをすすめることを目的としたマークです。テレビ、新聞、ざっし広告、パンフレット、ポスターなどに使われています。

アール

R マーク



古紙（一度使われた紙）の利用りつを高め、しげんを大切に利用するため、紙の原料の古紙の配合りつがひと目でわかるようにしたマークです。Rの右にある数字が大きいほどたくさんの古紙が使われています。印刷物や紙せい品などに付いています。

エコマーク



生産からすてるまでの全体を通して、かんきょうにやさしく、かんきょうを守ることに役立つとみとめられたせい品やサービスに付いています。「わたしたちの手で地球を、かんきょうを守ろう」という願いがこめられています。

グリーンマーク



古紙（一度使われた紙）を決められた量以上原料に利用したせい品（トイレットペーパー、コピー用紙・新聞用紙など）に付いています。古紙の利用をかく大し、紙のリサイクルを進めることを目的としています。

こくさい

国際フェアトレード認証ラベル



発てんと上国ではげん地の人がとても安いちん金で働かされていたり、子どもが働かされていたりするところがあります。それを無くすため、公平なぼうえきをした商品（コーヒー、こう茶、カカオせい品、果物など）に付いています。

みみ

耳マーク



耳の聞こえが不自由なことを表すマークです。耳が聞こえない、聞こえにくいということは外見からはわかりにくいので、自分の耳が不自由であることをほかの人に知ってもらうために付けられます。

リサイクルの仲間

せい品には、リサイクルやごみ分別に役立つマークが付いています。ごみをすてる時は、ルールを守ってきちんと分別し、しげんのリサイクルに協力しましょう。



分別したごみはどうなるんだろう？



リサイクルとは、しげんごみを使って、新しいものが作られることだよ



電気も大切なエネルギーです

電気を節約することも、大切なしげんを守ることにつながります。使っていない照明はこまめに消したり、エアコンの使いすぎに気をつけるなど、省エネを心がけましょう。

アルミ缶の識別マーク



飲み物のよう器の分別しゅう集を進めるため、アルミニウムでできた飲み物のかんに付いています。分別しゅうされたアルミかんは、もう一度アルミかんとしてリサイクルされます。

スチール缶の識別マーク



飲み物のよう器の分別しゅう集を進めるため、スチールでできた飲み物のかんに付いています。分別しゅうされたスチールかんは、スチールかんやさまざまな鉄のそ材としてリサイクルされます。

PET ボトルの識別表示マーク



飲み物のペットボトルの分別しゅう集を進めるためのマークです。飲み物、お酒類、しょうゆ、みりん風調味料、おす、ノンオイルドレッシングなどのペットボトルに付いています。

かみ しきべつ 紙パック識別マーク



牛にゅう、ジュース、コーヒー、お茶、お酒などの紙パックで、内側にアルミニウムを利用していないものに付いています。回しゅうされた紙パックは、トイレットペーパーなどにリサイクルされます。

かみ 紙マーク



ごみの分別しゅう集を進めるため、紙せいのよう器（紙の箱やふくろ、包み紙など）に付いています。回しゅうされた紙は、紙の原料や固形ねん料などにリサイクルされます。

アール [R] マーク



何度でもくり返し使える「リターナブルびん」であることを表すマークです。日本ガラスびん協会がにん定したガラスびんに付いています。中身を使い終わったりリターナブルびんは、回しゅう後、きれいにあらわれ、もう一度中身をつめて新しい商品になります。

じょうほう通信の仲間

インターネットや通信はん売は、とても便利な半面、きけんなこともたくさんあります。トラブルにまきこまれないよう、マークなどを参考に、安全に使いましょう。こわいことがあったらすぐおとなに相談しましょう。



「よく当たる占い」
だって！
ただだし、見てみよっと！

そのサイト、
信用していいのかな…

クリックしただけなのに。
どうしよう…



インターネットは信用してだいじょうぶ？



インターネットを悪用して、ウソのじょうほうを流したり、お金をだまし取ろうとする悪い人もいることを覚えておきましょう。こじんじょうほう（名前や住所など）も、気軽に入力しないようにしましょう。

ジャドマ JADMA マーク



通信はん売の法りつを守り、良い商品のしょうかいや、アフターケアをしっかりとしたり、正しい広告をすることに努めている会社であることを表すマークです。カタログやインターネットサイトに付いています。

プライバシーマーク



個人情報（名前、生年月日、住所、電話番号など）を正しく大切に取扱いあついているとみとめられた会社であることを表すマークです。その会社のホームページやポスター、広告などに付いています。

トラストイー TRUSTe マーク



個人情報（名前、生年月日、住所、電話番号など）を正しく大切に取扱いあついているとみとめられたインターネットサイトであることを表すマークです。そのインターネットサイトの最初の画面などに付いています。

エルマーク



一般社団法人 日本レコード協会 提供

音楽や動画などを安心して楽しめるインターネットサイトであることを表すマークです。インターネットサイトの画面に付いています。

インターネット接続サービス 安全・安心マーク



しんさに合かくしたインターネット接続サービス事業者だけが使うことができるマークです。安全に安心してインターネットにつないで利用できることを表しています。インターネットサイトの画面に付いています。

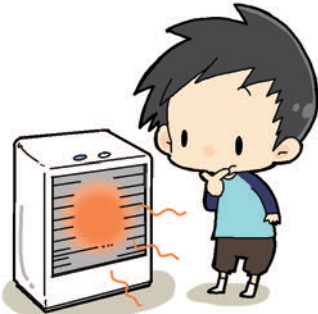
ユー U マーク



お年よりや耳が聞こえない人、目が見えない人などのため、それぞれが使いやすいように配りよされた電話機などに付いているマークです。

きん止・注意の仲間

家電せい品やその取りあつかい説明書には、「きん止」「注意」「指じ」を表すマークが付いています。マークの意味を正しく知って、安全に使うようにしましょう。



これ、どうやって止めるんだっけ？
ここかな…

使用方をかくにんしないと…

あつ熱いっ！

やけどしちゃった！！



と取りあつかい説明書を読んでいるかな？

よく選んで買い物をして、まちがった使用方をすれば事故が起こってしまいます。まずはおうちの人といっしょに取りあつかい説明書を読んで、正しい使用方をよくかくにんしてから、せい品を使いましょう。



せつしよくきんし 接触禁止マーク



「さわってはいけません。けが・やけどの原いんになります」という意味のマークです。このマークが付いていたら、さわってはいけません。

てきんし ぬれ手禁止マーク



「ぬれた手でせい品をさわってはいけません。感電の原いんになります」という意味のマークです。このマークが付いていたら、ぬれた手でさわってはいけません。

そのほかの禁止マーク

きん止のマークは「してはいけないこと」を表しています。赤色の円とななめ線が目印です。ほかにもいろいろなマークがあります。

かききんし 火気禁止



「火を近づけてはいけません。せい品が発火（火が出ること）する原いんになります」という意味です。

ふうろ、シャワー室での使用禁止



「風ろ場で使つてはいけません。感電や発火の原いんになります」という意味です。

ぶんかいきんし 分解禁止



「せい品をぶんかいしてはいけません。感電やけがの原いんになります」という意味です。

みずきんし 水ぬれ禁止



「雨水のかかるところで使つてはいけません。感電や発火の原いんになります」という意味です。

ちゅう い 注意マーク



「せい品を使うときに注意すること」
を表しています。黒色と黄色の三角が目
印です。三角の中の形によって、注意し
なければいけないことがちがいます。

こう おんちゅう い 高温注意マーク



「せい品を使うときに、熱くなる部分
があり、さわるとやけどの原いんになり
ます」と、注意しているマークです。

かんでんちゅう い 感電注意マーク



「せい品を分かいたり水をかけたり
すると、感電の原いんになります」と、
注意しているマークです。

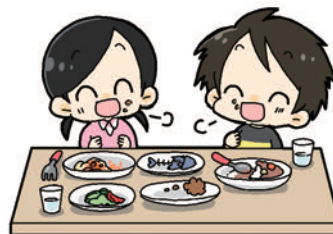
し じ 指示マーク



「せい品を使うときに、必ず説明に書
かれているとおりにしなければいけません」と、指じしているマークです。青い
円が目印です。

エスディージーズ なかま SDGsの仲間

世界のさまざまな問題に対し、世界のみんで取り組むべき目
標が「持続かのような開発目標 (SDGs)」です。私たちも、毎
日の生活の中でできることをやってみましょう。



もうおなかいっぱい！
残しちゃおっと

世界で食料は
足りているのかな…

世界では約8億人が
栄養不足のじょうたいです



私たちにできることはなんだろう？

する食品をへらすことも、私たちができ
るSDGsの取り組みのひとつです。食材を
買いすぎず、外食をするときは食べられる量
をたのみましょう。食事はおいしく、残さず、
食べることが大切です。



エスディージーズ もくひょう
SDGs 目標6



安全な水とトイレを世界中に

世界には、水不足やえい生じょうたいの悪さが原いんで命を失う人がたくさんいます。このマークは、すべての人が安いねだんで安全な水を飲めて、えい生的なトイレやしせつつかを使えるようにすることを目標としています。

エスディージーズ もくひょう
SDGs 目標7



エネルギーをみんなにそしてクリーンに

世界では、10億人以上の人が電気を使えない生活をしていると言われます。このマークは、すべての人が電気やガスなどの近代的エネルギーを使えるようにすることなどを目標にしています。

エスディージーズ もくひょう
SDGs 目標12



つくる責任 つかう責任

人がいつまでも地球でくらしていけるように、せい品を作る人と使う人の両方が協力して、しげんやかんきょうを大切に、ごみをへらすことを目標とするマークです。

エスディージーズ もくひょう
SDGs 目標13



気候変動に具体的な対策を

今、地球は温かくなっていて、人びとに深くなひ害をあたえています。このマークは、すべての国で気候の変動や、それによって起こるさい害などへの対さくを強化することを目標にしています。

エスディージーズ もくひょう
SDGs 目標14



海の豊かさを守ろう

いつまでも海の生き物がくらせるように、海がよごれるのをふせいだり、魚のとりにすぎによって海から魚がいなくなったりしないよう、海のかんきょうを守ることを目標とするマークです。

エスディージーズ もくひょう
SDGs 目標15

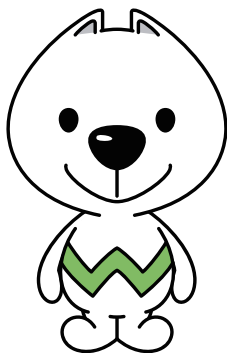


陸の豊かさも守ろう

今、人の活動や気候変動などによって、森林がへり、土地がさばく化しています。生き物の種類もへっています。このマークは、陸の自然がこわされるのをふせぎ、さまざまな生き物を守ることを目標にしています。

わかやまけん なかま 和歌山県の仲間

わかやまけん
和歌山県のマークもたくさんあるよ。
みぢか わかやまけん
身近に和歌山県のマークが付いた
ひん
せい品があるか、さがしてみよう。



わかやまけん 和歌山県のマーク



わかやまけん
和歌山県のマークです。ワカヤマの
もと
「ワ」を元にデザインされました。県民
けんみん
の「和」を意味しています。未広がりの
わ い み すえひろ
かたち あす む は
形は、明日に向かって果てしなく発てん
し、力強くおおらかな県民せいを表して
ちからつよ けんみん あらわ
います。

わかやまけん にんてい 和歌山県認定リサイクル製品認定マーク



せいひん にんてい
いちどしよう ざいりょう ぜんぶ いちぶ
一度使用された材料の全部または一部
いちどりよう ひん わ
をもう一度利用してできたせい品で、和
わかやまけん ひん つ
歌山県にみとめられたせい品に付いてい
ます。

なんきくまの 南紀熊野ジオパーク



わかやまけん みなみ
和歌山県の南のほうにある、めずらし
ちけい たの ぼしよ だい
い地形を楽しめる場所のマークです。大
ち
地のなりたちや、いろいろな動植物な
どうしょくぶつ
ど、自然や文化を知ることができます。

わかやますいしょう プレミアム和歌山推奨マーク



わかやまけんない つく あんぜん あんしん
和歌山県内で作られ、安全・安心でこだわ
くふう わかやま わかやま
りや工夫のある、「和歌山らしい」「和歌山な
らでは」のおすすめ商品に付いています。和
わかやまけん つ
歌山県にみとめられないと付けられません。

しやり しせつえいせいかんり にんしゅう わかやまジビエ処理施設衛生管理認証マーク



きれいなしせつでしよ理された、イノ
シシやシカの肉（ジビエ）であることを
あらわ わかやまけん
表したマークです。和歌山県にみとめら
れれないと付けられません。

イー E マーク

和歌山県認証



ふるさと認証食品

わかやまけん ざいりょう つか わ
和歌山県でとれた材料を使ったり、和
わかやまけん つく
歌山県にしかないぎじゅつで作られたり
たもの つ わかやまけん
した食べ物に付いています。和歌山県に
みとめられないと付けられません。

はっこう わ か やまけん けんみんせいかつ か
発行：和歌山県 県民生活課
と あ
お問い合わせ：☎ 073-441-2342

こまったときは、すぐに相談そうだんしましょう

しょうひしゃ
消費者ホットライン

☎ 188
(イヤヤ!)

わ か やまけんしょうひせいかつ
和歌山県消費生活センター

☎ 073-433-1551

きなんししょ
紀南支所

☎ 0739-24-0999

R280



環境に配慮し、古紙配合率80%以上・グリーン購入法総合評価値
80以上の用紙及び植物油インキを使用しています

リサイクル適性[Ⓐ]

この印刷物は、印刷用の紙へ
リサイクルできます。