

# みんなで考えよう 犯罪被害者等支援

犯罪被害にあわれた方やその御遺族、御家族の方々は、  
犯罪発生直後から様々な困難に見舞われます。

## 生活上の問題

- ・ 自宅が事件現場になった場合の引っ越し費用
- ・ 入院や通院による退職
- ・ 治療や裁判に費やす時間及び費用

## 周囲の言動による傷つき

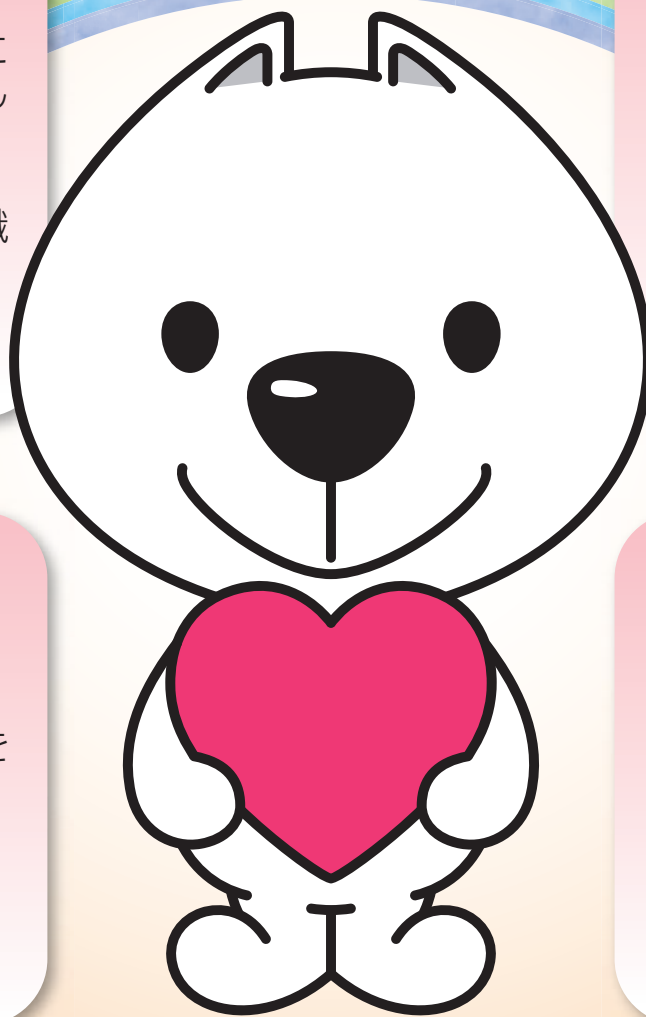
- ・ マスコミの取材
- ・ 中傷や心無い噂
- ・ 安易な励ましや慰め

## 心身の不調

- ・ 感情、感覚のマヒ
- ・ 怒り、不安や自分を責める気持ち
- ・ 不眠、食欲不振、神経過敏

## 捜査・裁判等の負担

- ・ 事件の詳細説明の繰り返しによる心労
- ・ 出廷など不慣れな環境による精神的負担



犯罪被害者等の方々には周囲の理解と配慮が不可欠です。  
和歌山県では犯罪被害者等の方々への途切れない支援を目指しています。  
詳しくは県民生活課ホームページをご覧ください。