

平成27年度和歌山県土地利用基本計画の変更

平成28年3月

和歌山県

別紙様式
変更内容説明書

1 五地域区分の変更概要

(1) 総括表

| 五地域区分 | 現行計画の面積 | | 変更する面積 | | | 変更後の計画面積 | |
|-----------------------|---------------|-------------------|-----------------|-----------------|---------------------|-------------------|---------------------|
| | 面積(ha) (①) | 割合(%) (①/県土面積) | 拡大面積(ha) (②) | 縮小面積(ha) (③) | 差引面積(ha) (④:②-③) | 面積(ha) (⑤:①+④) | 割合(%) (⑥:⑤/県土面積) |
| 都市地域(a) | 92,882 | 19.7% | | | 0 | 92,882 | 19.7% |
| 農業地域(b) | 173,671 | 36.8% | 2 | | 2 | 173,673 | 36.8% |
| 森林地域(c) | 361,304 | 76.5% | | 31 | △ 31 | 361,273 | 76.5% |
| 自然公園地域(d) | 50,202 | 10.6% | | | 0 | 50,202 | 10.6% |
| 自然保全地域(e) | 329 | 0.1% | | | 0 | 329 | 0.1% |
| 五地域計 (f:a+b+c+d+e) | 678,388 | 143.6% | 2 | 31 | △ 29 | 678,359 | 143.6% |
| 白地地域 | 4,030 | 0.9% | 12 | | 12 | 4,042 | 0.9% |
| 県土面積 | 472,468 | 100.0% | | | 0 | 472,468 | 100.0% |

注1: 県土面積は、平成26年10月1日現在の国土地理院公表の県土面積である。

注2: 五地域区分の面積は、土地利用基本計画上で計測したものである。

【記載上の注意事項】

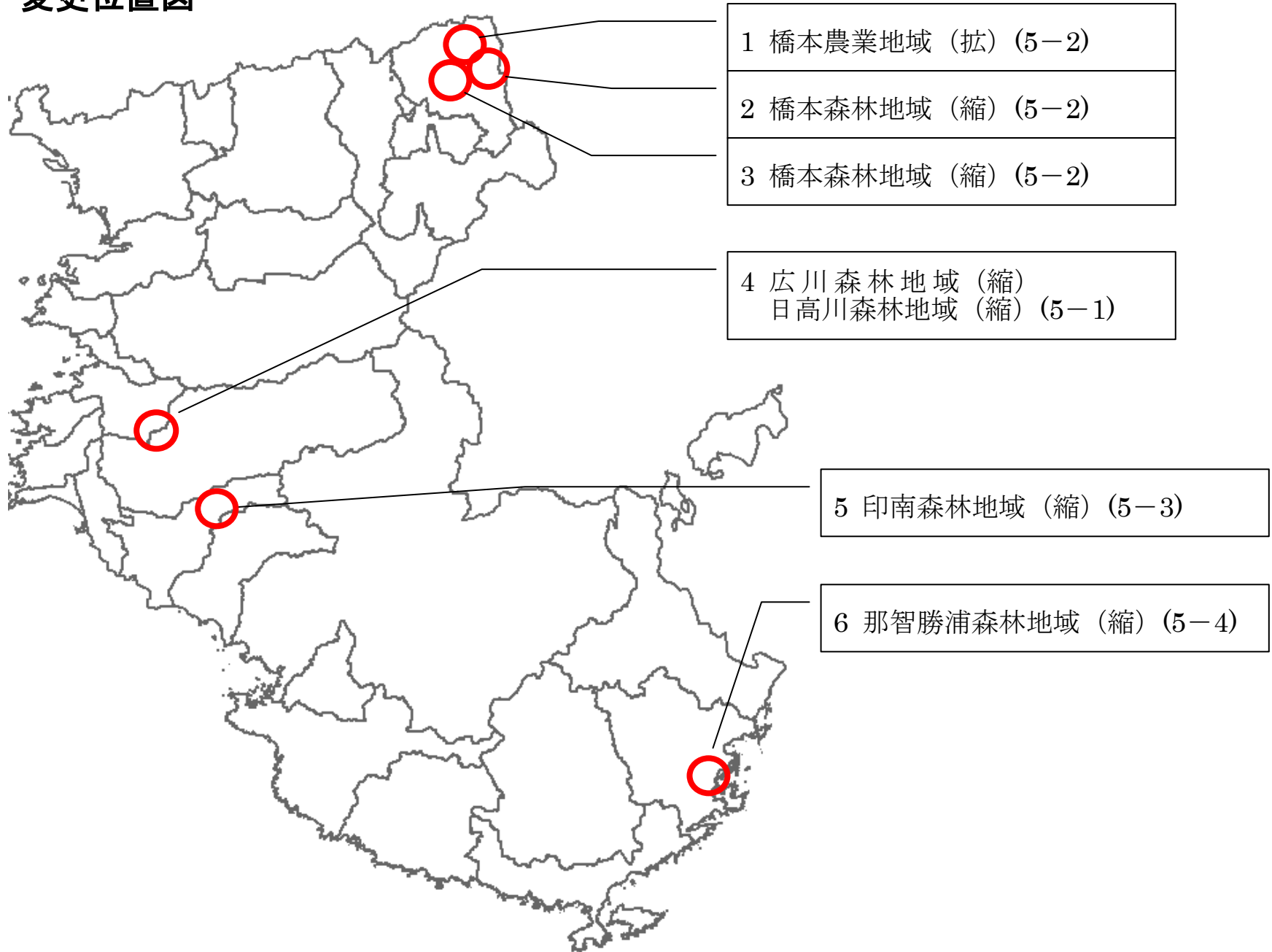
- 1) 「現行計画の面積」、「変更する面積」、「変更後の計画面積」欄の「面積(ha)」には、整数値を記載する。
- 2) 「現行計画の面積」、「変更する面積」、「変更後の計画面積」欄の「割合(%)」の数値は、小数点第1位まで記載する。
- 3) 「現行計画の面積」と「変更後の計画面積」に記載する県土面積は一致させる。
- 4) 「変更する面積」欄には、変更する面積のみを記載する(変更がない場合は、空欄とする)。
- 5) 「差引面積(ha)」がマイナスになる場合、数字の前に「△」を付する(「縮小面積」欄の数字の前には「△」を付さない)。

(2) 変更地域別概要

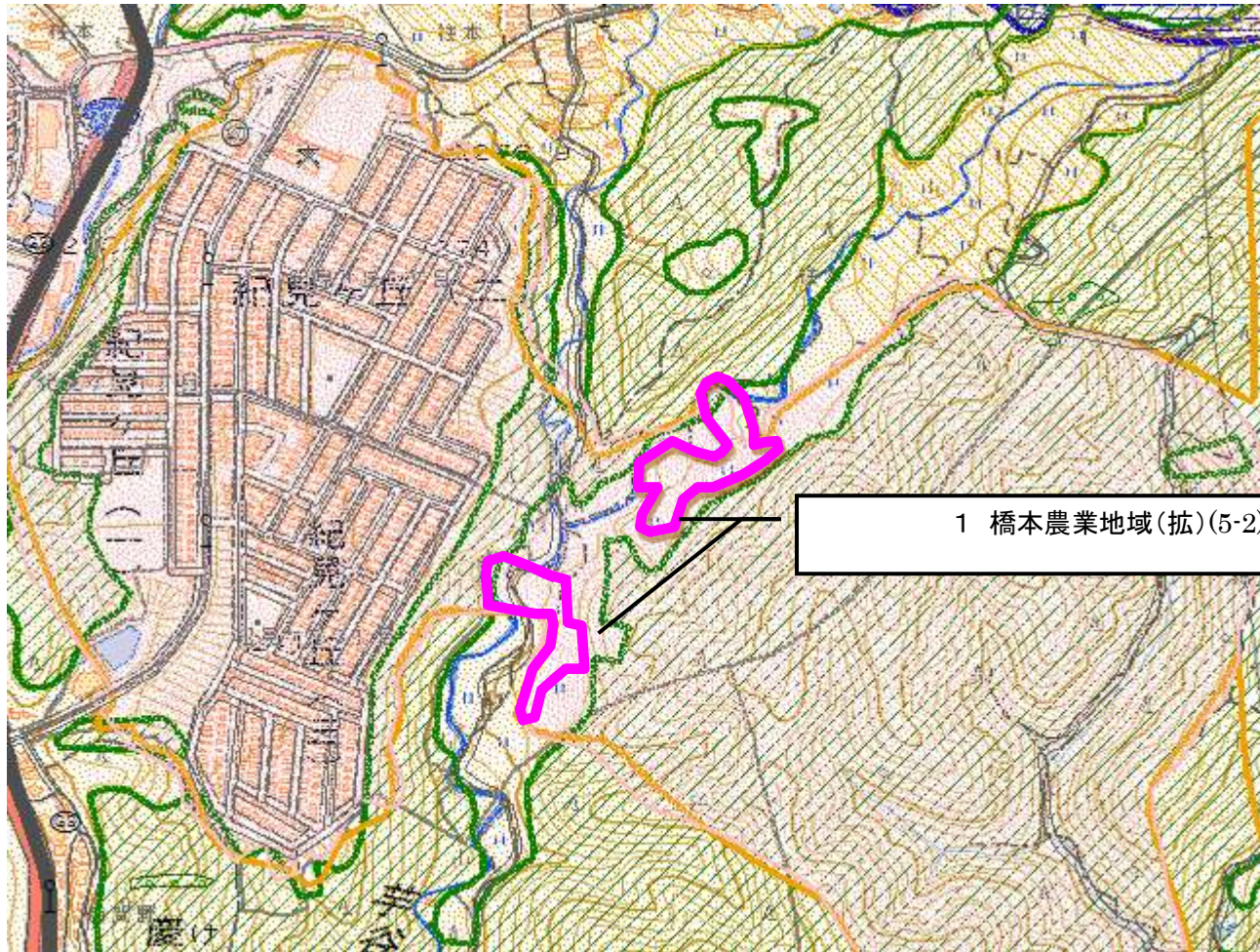
| 整理番号 | 変更地域名 (図面番号) | 関係市町村名 | 変更する面積 | | 変更部分の重複状況(ha) | | | | | 変更部分の地目現況(ha) | | 変更を必要とする理由 (地域設定に伴う土地利用に関する基本的事項) | 関連する個別規制法の措置 (予定) | 個別規制法の調整状況 |
|------|-----------------|--------|--------------|--------------|---------------|----|----------|---------|----|---------------|--------|---|----------------------|-----------------|
| | | | 拡大面積 (ha) | 縮小面積 (ha) | 他地域との重複 | | 細区分の指定状況 | 白地地域の増減 | 地目 | 面積 | | | | |
| | | | | | 名称 | 面積 | | | | | 名称 | | | |
| 1 | 橋本農業地域 (5-2) | 橋本市 | 2 | | 都 | 2 | | | | 農用地 森林 | 1 1 | 芋谷川沿いの棚田での米作が主体であるが、近年清流沿いの棚田の景観が評価され、都市住民との交流イベントが展開されている。農地の保全意識が高く、農業振興地域への編入が予定されている。 | 平成27年度末 変更予定 | 変更後、近畿農政局への報告必要 |
| 合 計 | | | 2 | | | | | | | | | | | |

| 整理番号 | 変更地域名 (図面番号) | 関係市町村名 | 変更する面積 | | 変更部分の重複状況(ha) | | | | | 変更部分の地目現況(ha) | | 変更を必要とする理由 (地域設定に伴う土地利用に関する基本的事項) | 関連する個別規制法の措置 (予定) | 個別規制法の調整状況 |
|------|----------------------------|-------------|--------------|--------------|---------------|----|----------|---------|----|---------------|----|---|-------------------------|-----------------------------|
| | | | 拡大面積 (ha) | 縮小面積 (ha) | 他地域との重複 | | 細区分の指定状況 | 白地地域の増減 | 地目 | 面積 | | | | |
| | | | | | 名称 | 面積 | | | | | 名称 | | | |
| 2 | 橋本森林地域 (5-2) | 橋本市 | | 5 | 都 | 5 | 用途 | 5 | | 宅地 | 5 | 他用途転用(宅地)により現況が森林でなくなり、森林としての利用・保全を図る必要がないため。 | 紀北地域森林計画の変更 (平成27年度) | 平成7年4月連絡調整 平成27年9月部分完了確認 |
| 3 | 橋本森林地域 (5-2) | 橋本市 | | 2 | 都 | 2 | 用途 | 2 | | 宅地 | 2 | 他用途転用(宅地)により現況が森林でなくなり、森林としての利用・保全を図る必要がないため。 | 紀北地域森林計画の変更 (平成27年度) | 平成6年5月連絡調整 平成26年9月部分完了確認 |
| 4 | 広川森林地域 日高川森林地域 (5-1) | 広川町 日高川町 | | 8 | | | | | | その他 | 8 | 他用途転用(風力発電施設)により現況が森林でなくなり、森林としての利用・保全を図る必要がないため。 | 紀中地域森林計画の樹立 (平成27年度) | 平成24年10月開発許可 平成27年4月完了確認 |
| 5 | 印南森林地域 (5-3) | 印南町 | | 12 | 農 | 12 | 農用 | 1 | | 水面等 | 12 | 他用途転用(切目川ダム)により現況が森林でなくなり、森林としての利用・保全を図る必要がないため。 | 紀中地域森林計画の樹立 (平成27年度) | 平成26年8月連絡調整 平成27年3月完了確認 |
| 6 | 那智勝浦森林地域 (5-4) | 那智勝浦町 | | 4 | | | | | | その他 | 4 | 他用途転用(残土処理施設)により現況が森林でなくなり、森林としての利用・保全を図る必要がないため。 | 紀南地域森林計画の変更 (平成27年度) | 平成24年11月連絡調整 平成27年3月完了確認 |
| 合 計 | | | | 31 | | | | | | 12 | | | | |

変更位置図



題名：変更区域図 1



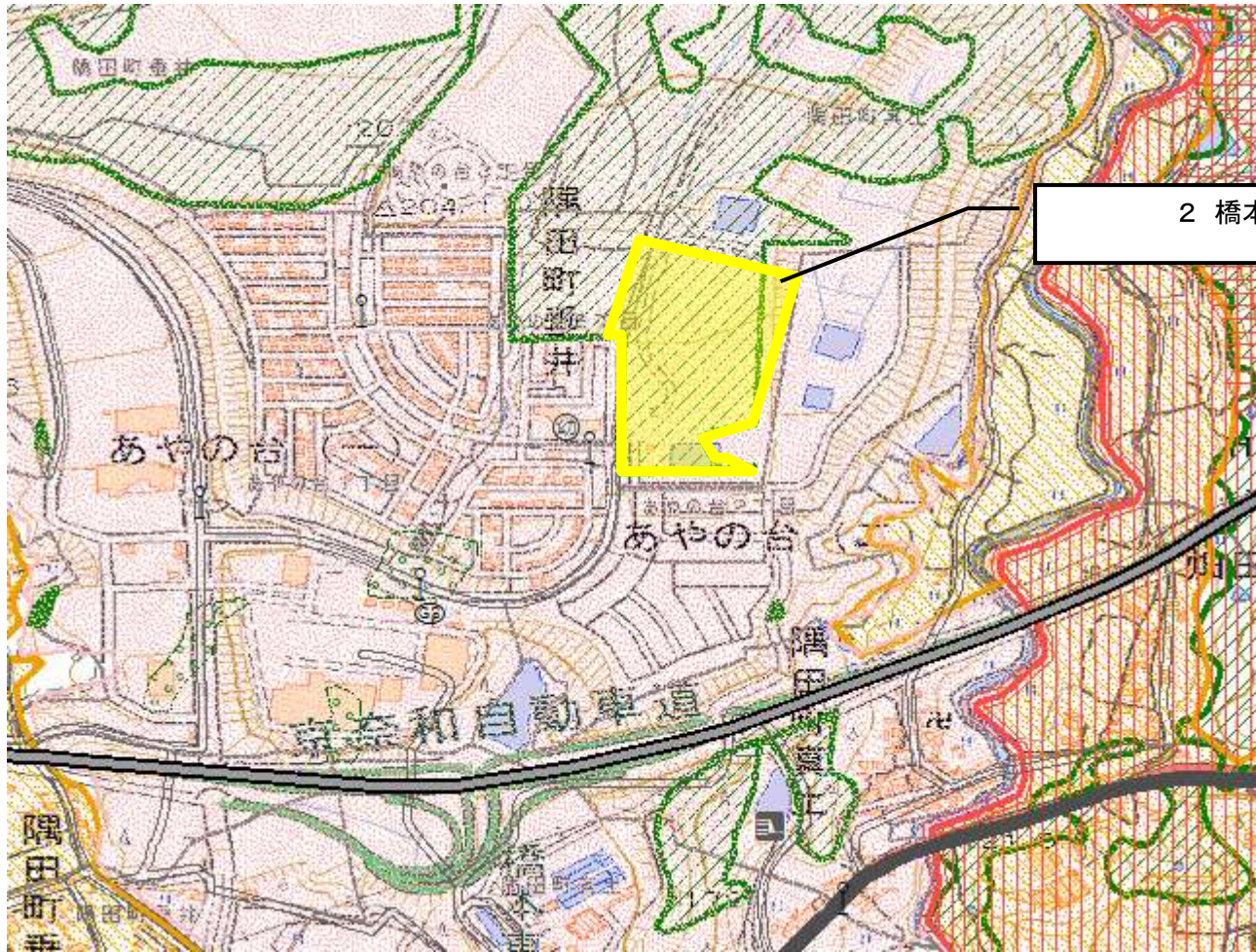
1 橋本農業地域(拡)(5-2)

- 拡大(面)
- 縮小(面)
- 都市地域
- 市街化区域
- 市街化調整区域
- その他の用途地域
- 農業地域
- 農用地区域
- 森林地域
- 国有林
- 地域森林計画対象民有林
- 保安林
- 自然公園地域
- 特別地域
- 特別保護地区
- 自然保全地域
- 原生自然環境保全地域
- 特別地区



図の中心位置： 34.364, 135.614 (北緯,東経) 縮尺 1:10000

題名：変更区域図 2



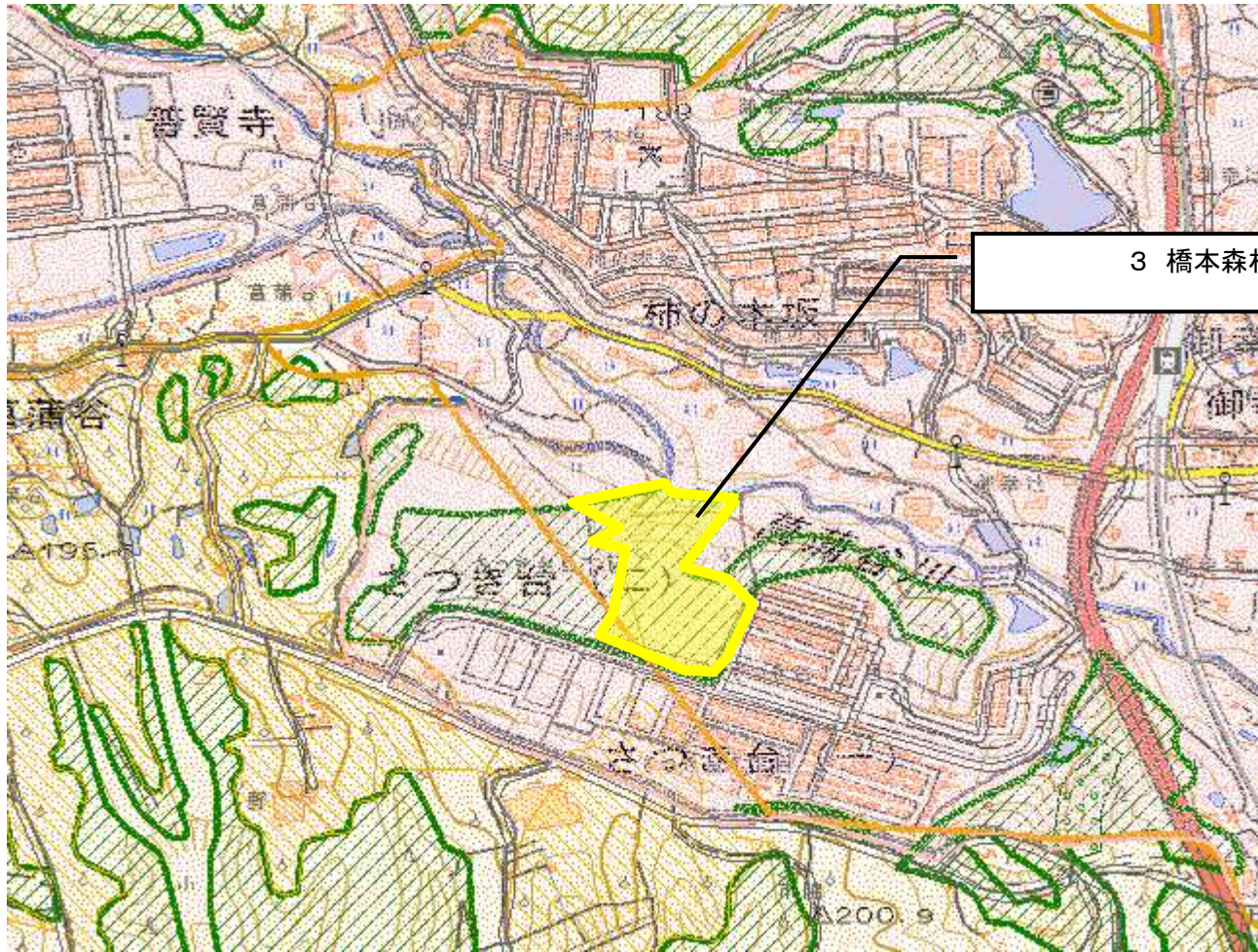
2 橋本市森林地域(縮) (5-2)

- 拡大(面)
- 縮小(面)
- 都市地域
- 市街化区域
- 市街化調整区域
- その他の用途地域
- 農業地域
- 農用地区域
- 森林地域
- 国有林
- 地域森林計画対象民有林
- 保安林
- 自然公園地域
- 特別地域
- 特別保護地区
- 自然保全地域
- 原生自然環境保全地域
- 特別地区



図の中心位置： 34.338, 135.655 (北緯,東経) 縮尺 1:10000

題名：変更区域図 3



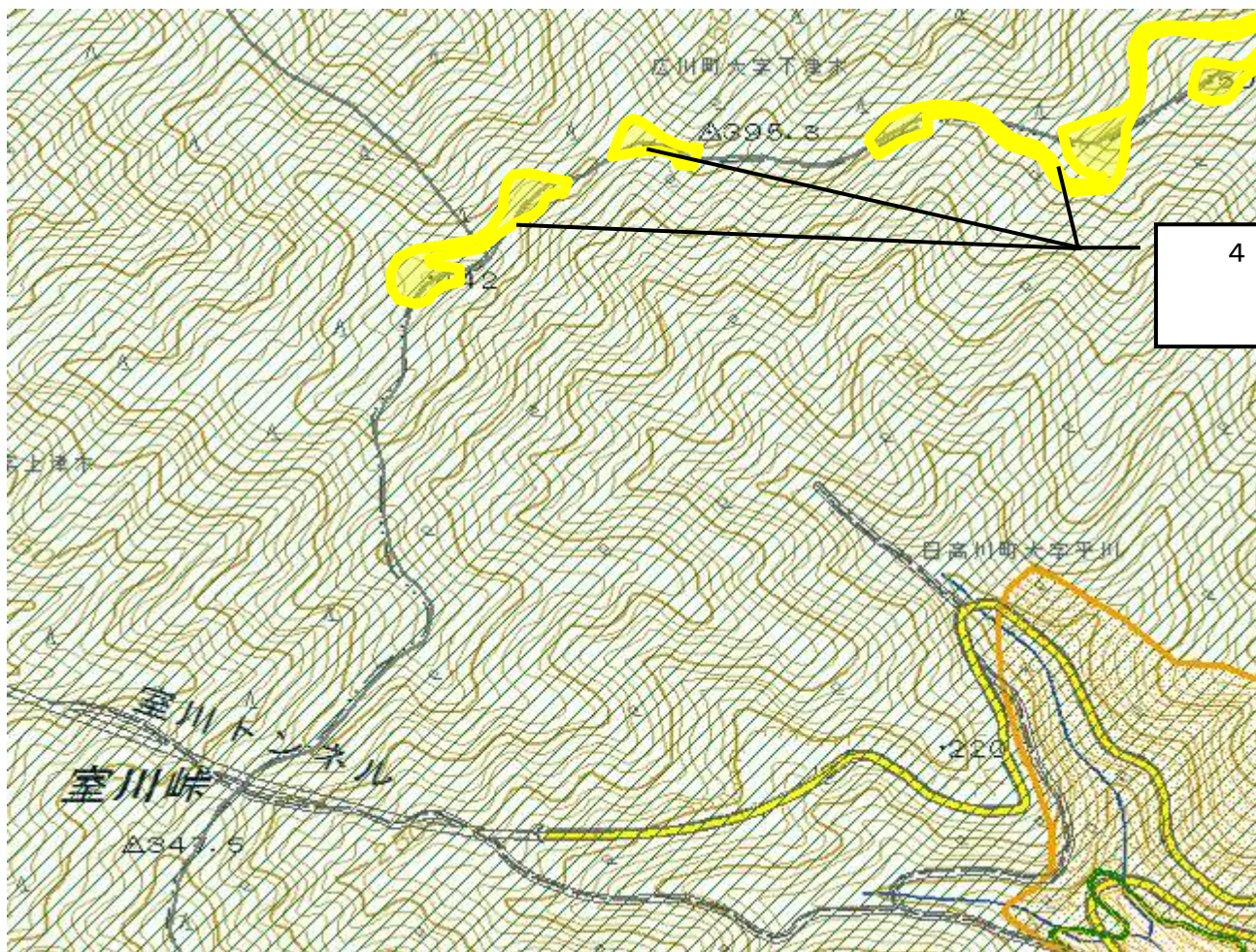
3 橋本森林地域(縮) (5-2)

- 拡大(面)
- 縮小(面)
- 都市地域
- 市街化区域
- 市街化調整区域
- その他の用途地域
- 農業地域
- 農用地区域
- 森林地域
- 国有林
- 地域森林計画対象民有林
- 保安林
- 自然公園地域
- 特別地域
- 特別保護地区
- 自然保全地域
- 原生自然環境保全地域
- 特別地区



図の中心位置： 34.836, 135.596 (北緯,東経) 縮尺 1:10000

題名：変更区域図 4—1



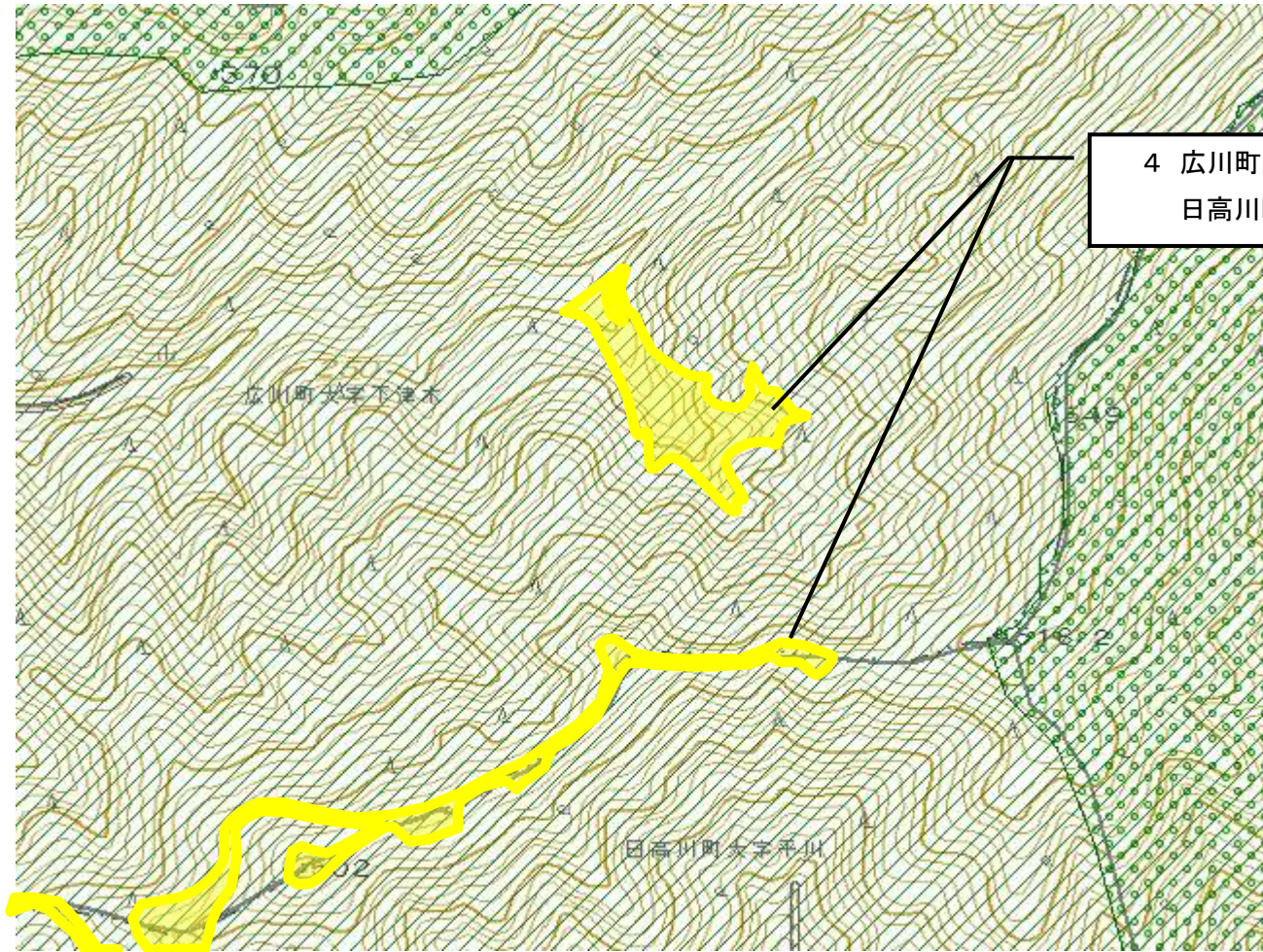
4 広川町森林地域(縮)
日高川町森林地域(縮) (5-1)

- 拡大(面)
- 縮小(面)
- 都市地域
- 市街化区域
- 市街化調整区域
- その他の用途地域
- 農業地域
- 農用地区域
- 森林地域
- 国有林
- 地域森林計画対象民有林
- 保安林
- 自然公園地域
- 特別地域
- 特別保護地区
- 自然保全地域
- 原生自然環境保全地域
- 特別地区



図の中心位置： 33.956, 135.238 (北緯,東経) 縮尺 1:10000

題名：変更区域図 4 - 2



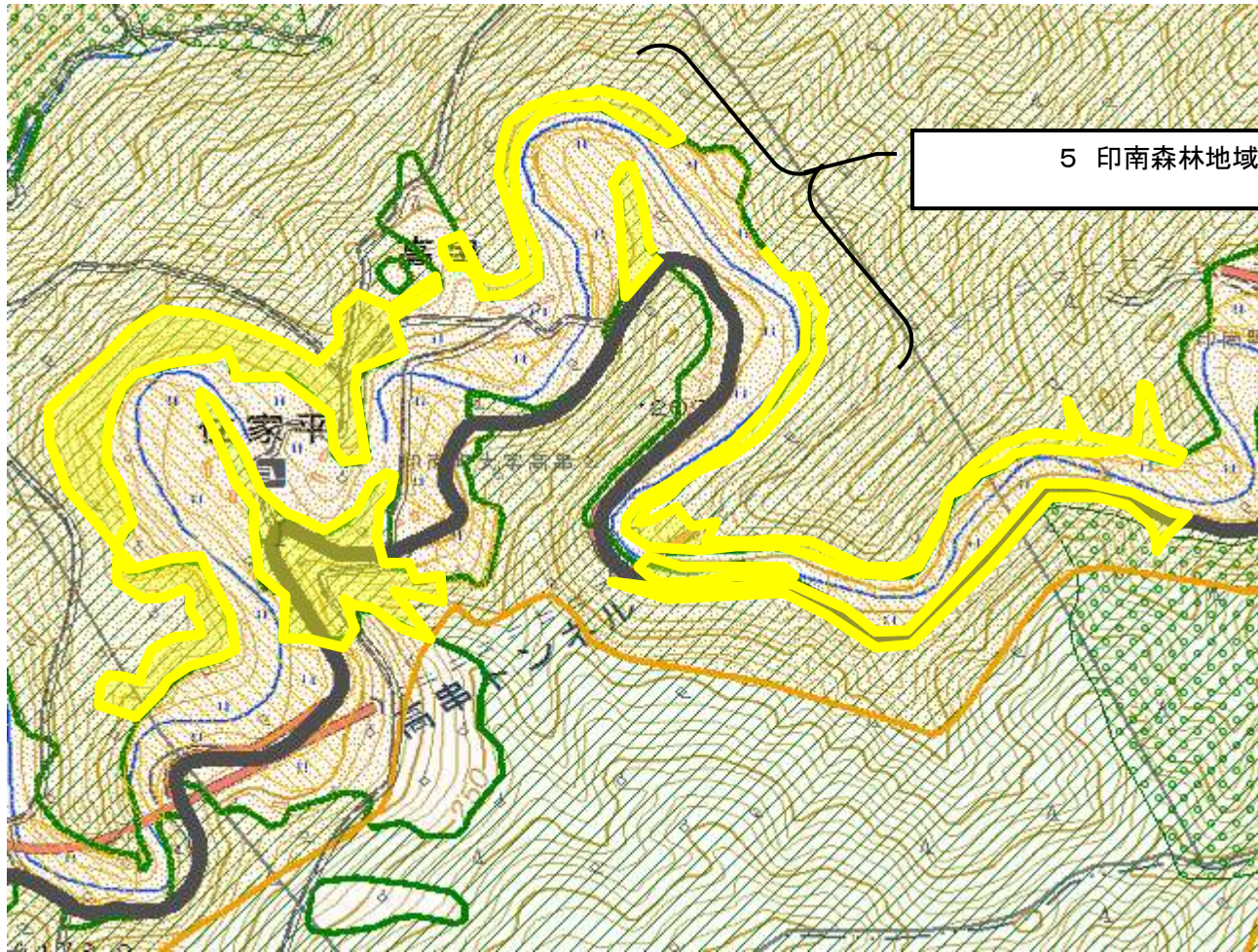
4 広川町森林地域(縮)
日高川町森林地域(縮) (5-1)

- 拡大(面)
- 縮小(面)
- 都市地域
- 市街化区域
- 市街化調整区域
- その他の用途地域
- 農業地域
- 農用地区域
- 森林地域
- 国有林
- 地域森林計画対象民有林
- 保安林
- 自然公園地域
- 特別地域
- 特別保護地区
- 自然保全地域
- 原生自然環境保全地域
- 特別地区



図の中心位置： 33.966, 135.250 (北緯,東経) 縮尺 1:10000

題名：変更区域図5－1



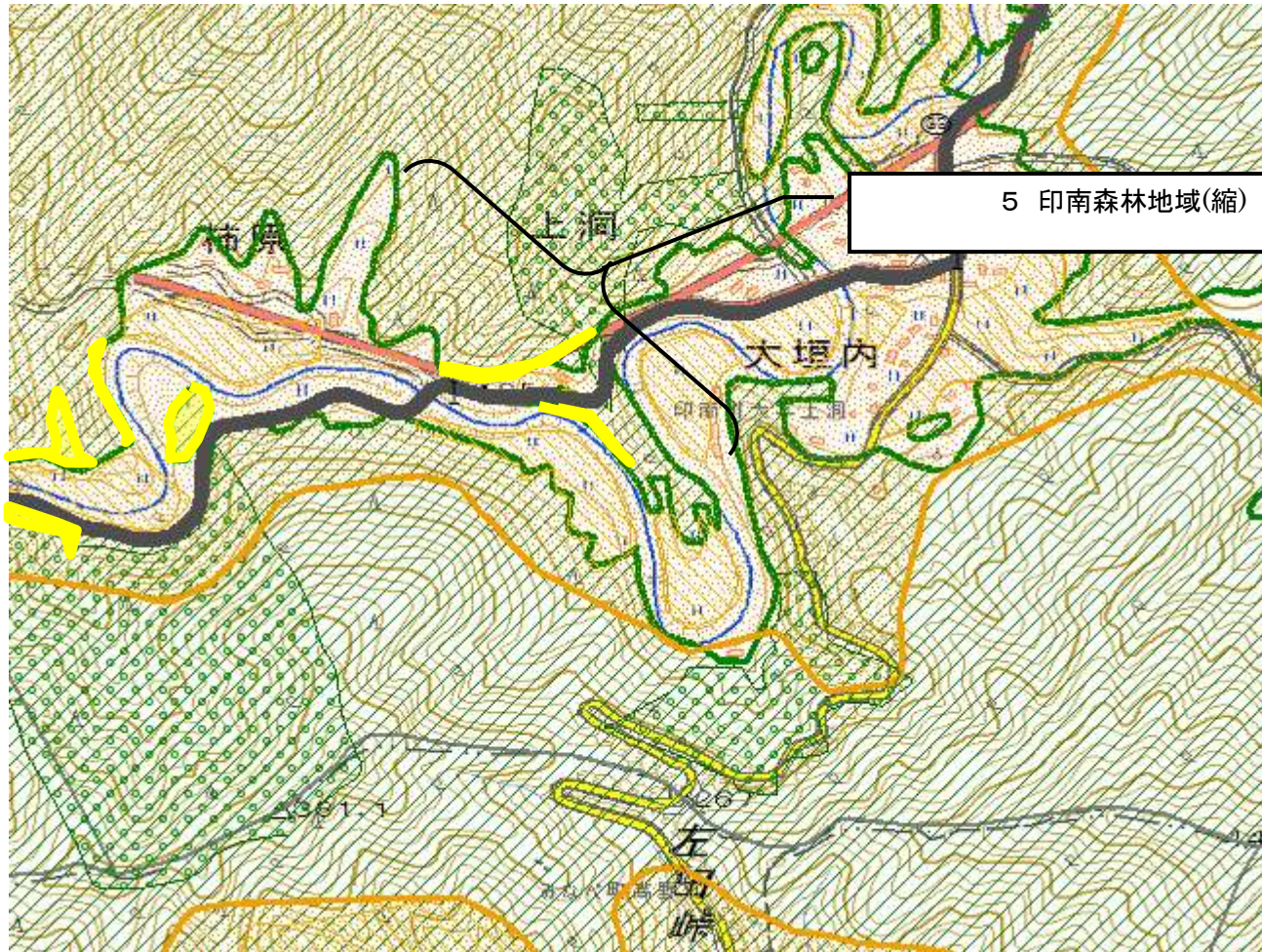
5 印南森林地域(縮) (5-3)

- 拡大(面)
- 縮小(面)
- 都市地域
- 市街化区域
- 市街化調整区域
- その他の用途地域
- 農業地域
- 農用地区域
- 森林地域
- 国有林
- 地域森林計画対象民有林
- 保安林
- 自然公園地域
- 特別地域
- 特別保護地区
- 自然保全地域
- 原生自然環境保全地域
- 特別地区



図の中心位置： 33.883, 135.325 (北緯,東経) 縮尺 1:10000

題名：変更区域図5-2



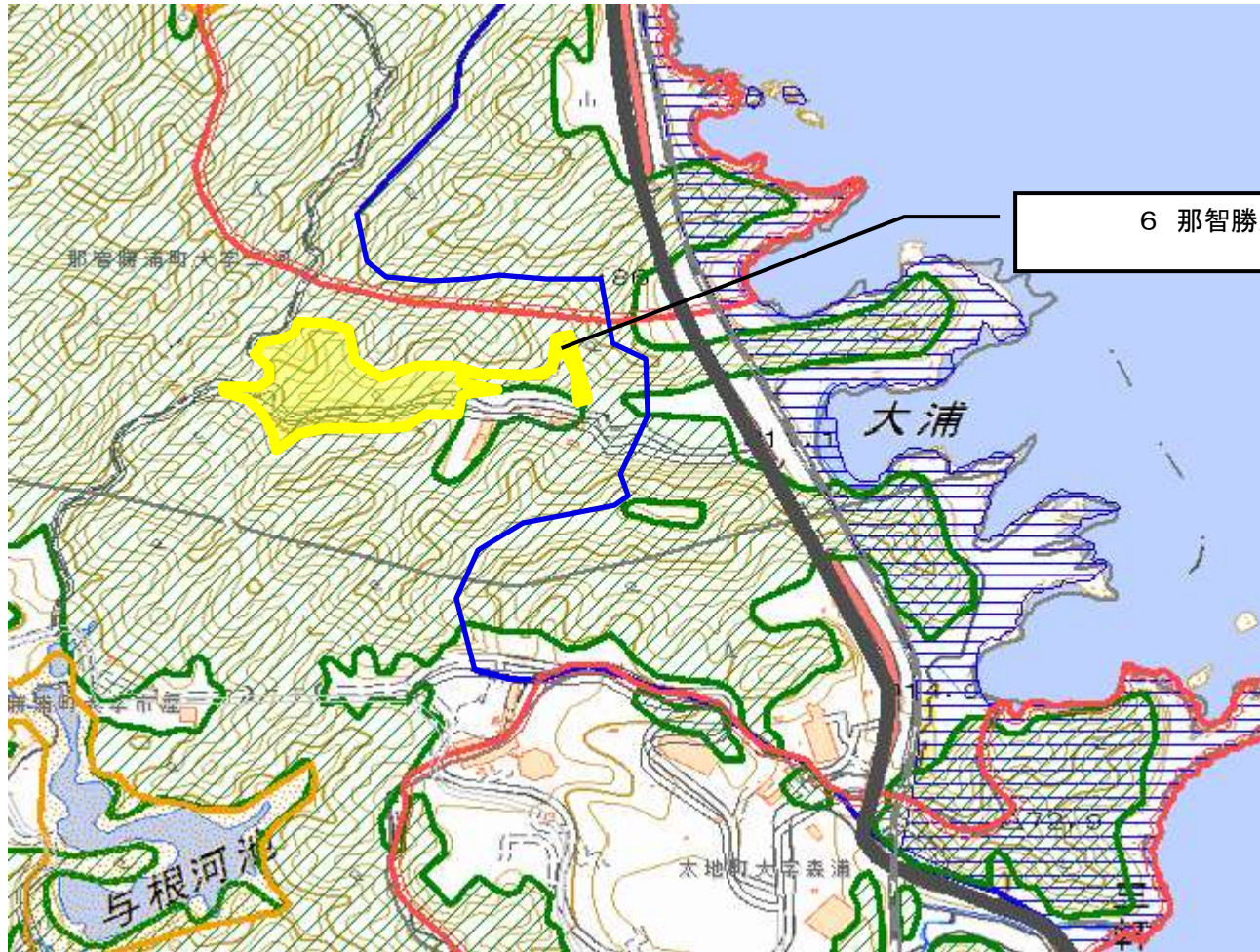
5 印南森林地域(縮) (5-3)

- 拡大(面)
- 縮小(面)
- 都市地域
- 市街化区域
- 市街化調整区域
- その他の用途地域
- 農業地域
- 農用地区域
- 森林地域
- 国有林
- 地域森林計画対象民有林
- 保安林
- 自然公園地域
- 特別地域
- 特別保護地区
- 自然保全地域
- 原生自然環境保全地域
- 特別地区



図の中心位置： 33.883, 135.339 (北緯,東経) 縮尺 1:10000

題名：変更区域図 6



6 那智勝浦森林地域(縮) (5-4)

- 拡大(面)
- 縮小(面)
- 都市地域
- 市街化区域
- 市街化調整区域
- その他の用途地域
- 農業地域
- 農用地区域
- 森林地域
- 国有林
- 地域森林計画対象民有林
- 保安林
- 自然公園地域
- 特別地域
- 特別保護地区
- 自然保全地域
- 原生自然環境保全地域
- 特別地区



図の中心位置： 33.603, 135.925 (北緯,東経) 縮尺 1:10000

4 市町村・国土審議会への意見聴取等の結果

(1) 市町村(国土利用計画法第9条第11項関連)

| 市町村名 | 調整状況 |
|-------|------|
| 橋本市 | 済 |
| 広川町 | 済 |
| 日高川町 | 済 |
| 印南町 | 済 |
| 那智勝浦町 | 済 |

【記載上の注意事項】

- 1) 「市町村名」欄の記載は、1(2)の「関係市町村名」欄の記載と整合性を図ること。全市町村に意見聴取を実施した(又は実施する予定)の場合には、「全市町村」と記載する。
- 2) 「調整状況」の欄には、調整が終了した場合は「済」と、それ以外の場合は「予定」と記載する。

(2) 国土利用計画法第38条の規定に基づく合議制の機関(国土利用計画法第9条第10項関連)

| 機関名 | 調整状況 |
|---------------|------|
| 和歌山県国土利用計画審議会 | 済 |

【記載上の注意事項】

- 1) 「機関名」の欄には、機関名(例:〇〇県国土審議会)を記載する。
- 2) 「調整状況」の欄には、調整が終了した場合は「済」と、それ以外の場合は「予定」と記載する。