

# わかやま循環型林業・ 木材産業推進プロジェクト



## 現状・課題

- 和歌山県は県土の8割を森林が占める「木の国」
- 森林は生物多様性や土砂災害防止、水源かん養、安らぎの提供など、県民生活に多様な生態系サービスを提供
- 人口減少などにより森林の利用が減少し、多様な機能を発揮できない森林が多数存在
- 多様で健全な森林を将来世代へ引き継ぐには、森林資源を「伐って、使って、植えて、育てる」循環利用の実現が必要

## 取組

### ● 紀州材生産体制の強化

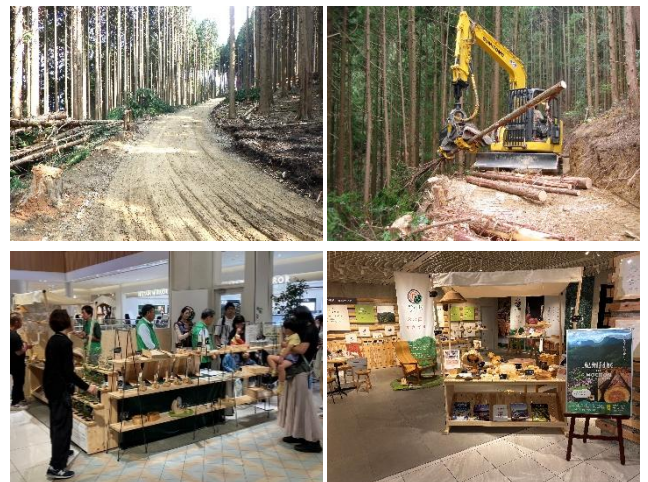
搬出間伐等の推進を図るため、作業道や山土間の整備を支援します。

### ● 紀州材加工販売体制の強化

林業機械や製材用設備の導入、既存施設の高度化を支援します。

### ● 紀州材利用の拡大

国産材利用の大切さを訴求し、紀州材利用の拡大に向けた普及啓発に取り組めます。



## 寄附金の使途

紀州林業収益向上プロジェクト、低コスト林業基盤整備サポート、紀州材販路拡大支援など

\* 植える・育てる等、森林の育成への支援は「わかやまの健全な森林育成プロジェクト」をご参照ください。