

和歌山県鉱工業生産指数(令和6年11月分速報) について

①総合指数

(平成27年=100)

季節調整済指数			原指数		
R6年10月	R6年11月	対前月比(%)	R5年11月	R6年11月	対前年同月比(%)
85.0	85.5	0.6	85.3	83.2	▲ 2.5

②概要

3か月連続の上昇



● 季節調整済指数は 85.5、対前月比 0.6%の上昇

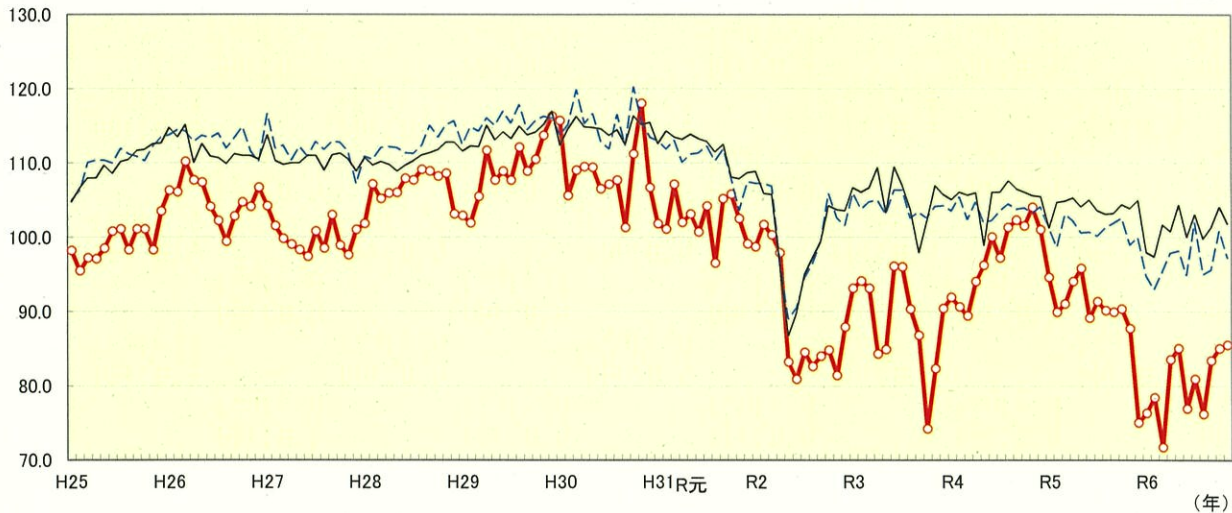
- 業種別にみると、5業種が上昇、8業種が低下であった。
- 化学工業、電気・情報通信機械工業、プラスチック製品工業、電子部品・デバイス工業、石油・石炭製品工業の順で上昇に寄与した。

● 原指数は 83.2、対前年同月比 2.5%の低下

③全国・近畿との比較(季節調整済指数)

(全国・近畿：R2年=100、和歌山：H27年=100)

和歌山県(製造工業) 近畿(製造工業) 全国(製造工業)



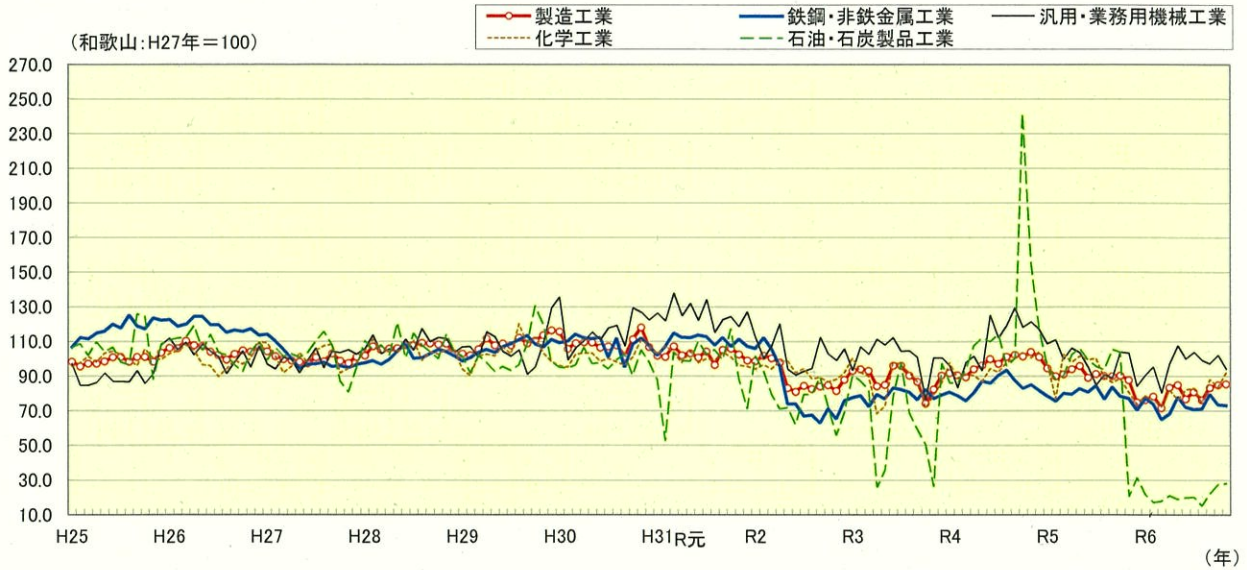
(全国・近畿：令和2年=100、和歌山：平成27年 = 100)

区分	季節調整済指数			原指数		
	R6年10月	R6年11月	前月比(%)	R5年11月	R6年11月	前年同月比(%)
和歌山県	85.0	85.5	0.6	85.3	83.2	▲ 2.5
全国	104.1	101.9	▲ 2.1	107.0	104.1	▲ 2.7
近畿	100.9	97.3	▲ 3.6	101.3	98.6	▲ 2.7

※ 全国：確報値、近畿：速報値

※ 近畿は2024年1月公表分から2020年基準への改定を行っています。比較される場合は、取り扱いにご注意ください。

④業種別生産指数(季節調整済)



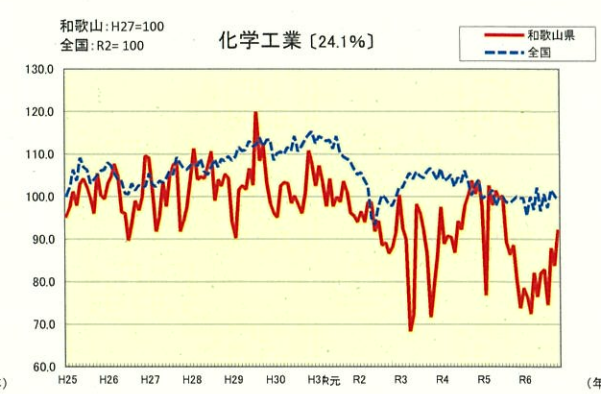
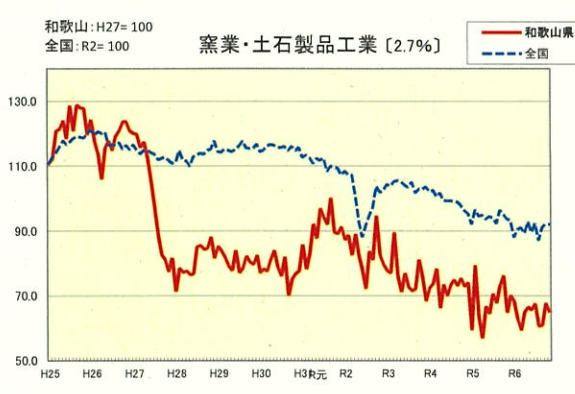
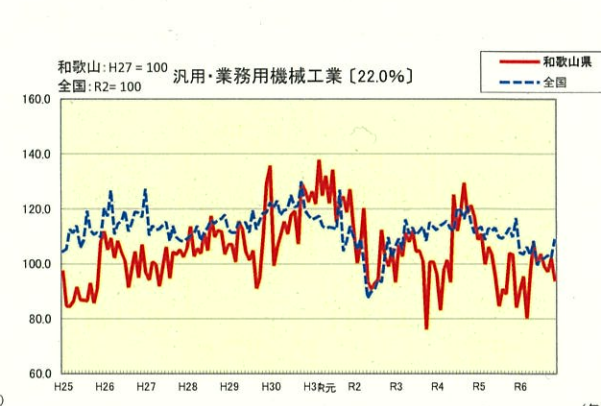
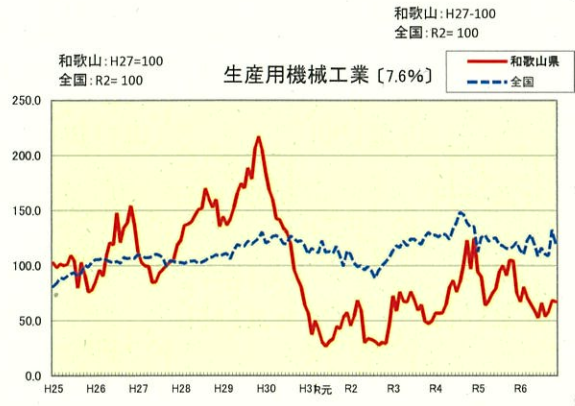
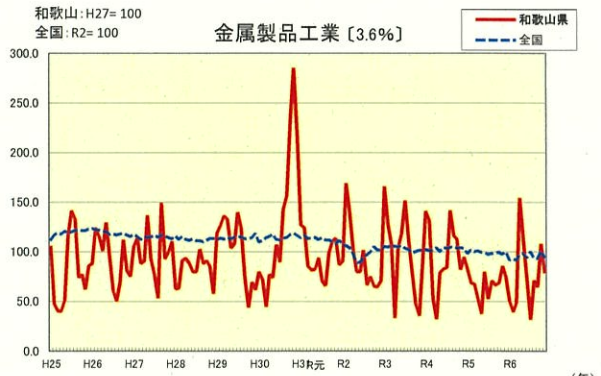
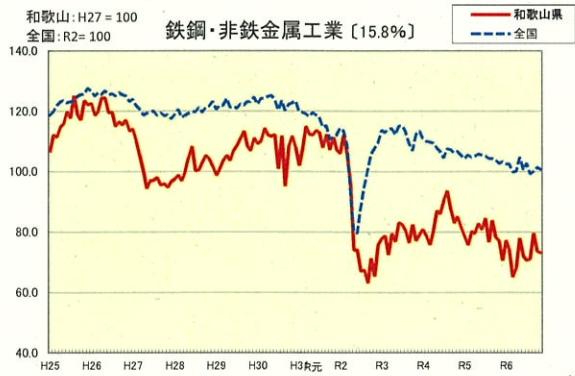
(平成27年=100)

業種	ウエイト	季節調整済指数				原指数			
		R6年10月	R6年11月	対前月比(%)	寄与度	R5年11月	R6年11月	対前年同月比(%)	寄与度
製造工業	10000.0	85.0	85.5	0.6	-	85.3	83.2	▲ 2.5	-
1. 鉄鋼・非鉄金属工業	1582.0	73.6	73.2	▲ 0.5	▲ 0.074	73.2	69.6	▲ 4.9	▲ 0.668
1-1. 鉄鋼業	1536.5	72.4	72.6	0.3	0.036	72.6	68.9	▲ 5.1	▲ 0.666
1-2. 非鉄金属工業	45.5	117.6	89.4	▲ 24.0	▲ 0.151	94.9	94.5	▲ 0.4	▲ 0.002
2. 金属製品工業	355.9	107.9	80.0	▲ 25.9	▲ 1.168	79.0	73.8	▲ 6.6	▲ 0.217
3. 生産用機械工業	756.2	68.5	67.4	▲ 1.6	▲ 0.098	85.8	55.6	▲ 35.2	▲ 2.677
* 機械工業	3210.6	88.3	85.7	▲ 2.9	▲ 0.982	103.1	89.8	▲ 12.9	▲ 5.006
4. 汎用・業務用機械工業	2197.8	102.1	94.3	▲ 7.6	▲ 2.017	114.2	104.3	▲ 8.7	▲ 2.551
4-1. 汎用機械工業	2107.2	103.0	93.4	▲ 9.3	▲ 2.380	115.0	104.2	▲ 9.4	▲ 2.668
4-2. 業務用機械工業	90.6	X	X	X	X	X	X	X	X
5. 電子部品・デバイス工業	138.2	34.1	36.9	8.2	0.046	41.7	39.4	▲ 5.5	▲ 0.037
6. 電気・情報通信機械工業	118.4	82.9	100.5	21.2	0.245	77.9	99.1	27.2	0.294
7. 窯業・土石製品工業	274.7	67.7	65.3	▲ 3.5	▲ 0.078	70.4	70.9	0.7	0.016
8. 化学工業	2411.7	83.8	91.9	9.7	2.298	80.1	91.2	13.9	3.138
8-1. 無機・有機化学工業	753.4	23.8	23.7	▲ 0.4	▲ 0.009	23.7	20.8	▲ 12.2	▲ 0.256
8-2. 除、無機・有機化学工業	1658.3	114.3	111.8	▲ 2.2	▲ 0.488	105.8	123.1	16.4	3.363
9. 石油・石炭製品工業	742.6	27.6	28.0	1.4	0.035	14.8	20.1	35.8	0.461
10. プラスチック製品工業	336.9	100.4	105.0	4.6	0.182	99.3	105.7	6.4	0.253
11. パルプ・紙・紙加工品工業	64.4	116.9	110.0	▲ 5.9	▲ 0.052	128.5	123.8	▲ 3.7	▲ 0.035
12. 食品工業	293.5	176.2	142.0	▲ 19.4	▲ 1.181	149.3	141.7	▲ 5.1	▲ 0.262
13. その他の工業	727.7	98.8	92.2	▲ 6.7	▲ 0.565	95.1	92.9	▲ 2.3	▲ 0.188
13-1. 繊維工業	408.9	110.4	93.5	▲ 15.3	▲ 0.813	104.6	95.6	▲ 8.6	▲ 0.431
13-2. 木材・木製品工業	83.9	65.9	65.8	▲ 0.2	▲ 0.001	68.6	68.6	0.0	0.000
13-3. 家具工業	53.8	121.1	110.3	▲ 8.9	▲ 0.068	99.1	103.9	4.8	0.030
13-4. ゴム製品工業	119.5	74.2	79.9	7.7	0.080	73.0	80.8	10.7	0.109
13-5. 皮革製品工業	7.0	38.7	48.2	24.5	0.008	76.7	62.6	▲ 18.4	▲ 0.012
13-6. その他の製品工業	54.6	X	X	X	X	X	X	X	X

注) 季節調整済指数の寄与度については、各業種ごとに季節調整を行っているため、寄与度の合計値は製造工業全体の対前月比とは異なりますので御注意ください。

業種別グラフ []内は和歌山県の業種別ウェイトに占める割合

※和歌山県：H27=100、全国：R2=100



業種別グラフ (続き) [] 内は和歌山県の業種別ウェイトに占める割合

