

和歌山県鉱工業生産指数(令和6年10月分速報) について

①総合指数

(平成27年=100)

季節調整済指数			原指数		
R6年9月	R6年10月	対前月比(%)	R5年10月	R6年10月	対前年同月比(%)
83.4	85.0	1.9	95.4	89.8	▲ 5.9

②概要

2か月連続の上昇



● 季節調整済指数は 85.0、対前月比 1.9%の上昇

業種別にみると、7業種が上昇、6業種が低下であった。

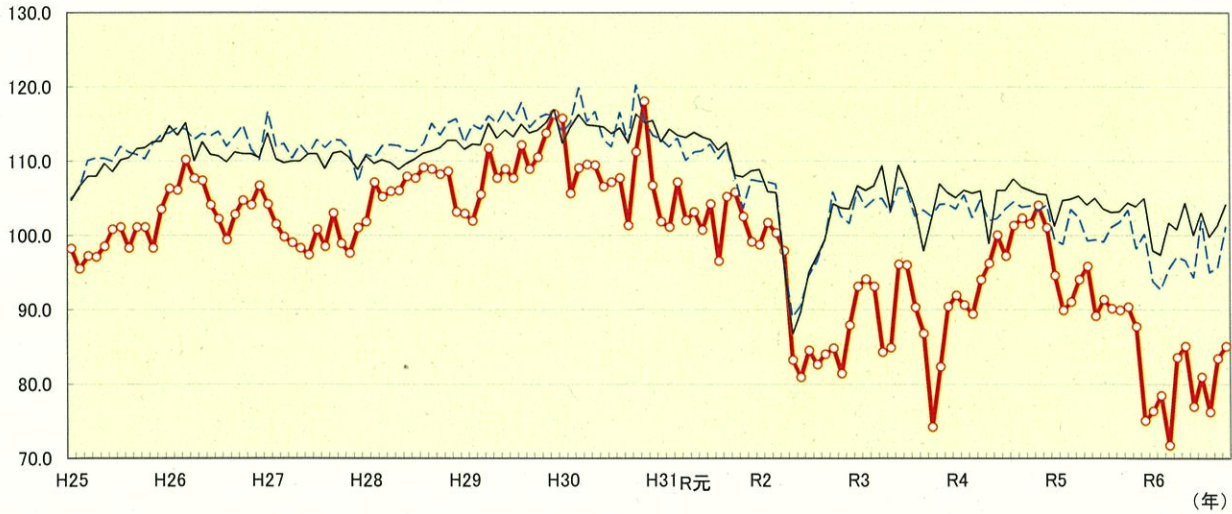
金属製品工業、汎用・業務用機械工業、生産用機械工業、石油・石炭製品工業、食料品工業、窯業・土石製品工業、電気・情報通信機械工業の順で上昇に寄与した。

● 原指数は 89.8、対前年同月比 5.9%の低下

③全国・近畿との比較(季節調整済指数)

(全国・近畿：R2年=100、和歌山：H27年=100)

和歌山県(製造工業) 近畿(製造工業) 全国(製造工業)



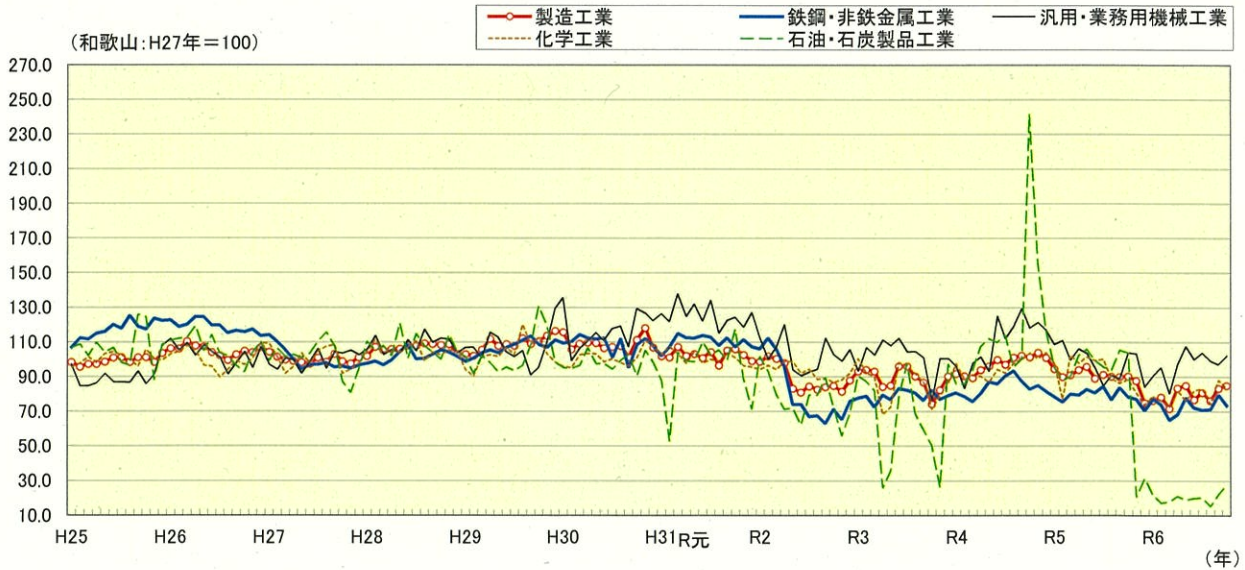
(全国・近畿：令和2年=100、和歌山：平成27年 = 100)

区分	季節調整済指数			原指数		
	R6年9月	R6年10月	前月比(%)	R5年10月	R6年10月	前年同月比(%)
和歌山県	83.4	85.0	1.9	95.4	89.8	▲ 5.9
全国	101.3	104.1	2.8	106.3	107.8	1.4
近畿	95.6	101.1	5.8	104.4	105.0	0.6

※ 全国：確報値、近畿：速報値

※ 近畿は2024年1月公表分から2020年基準への改定を行っています。比較される場合は、取り扱いにご注意ください。

④業種別生産指数(季節調整済)



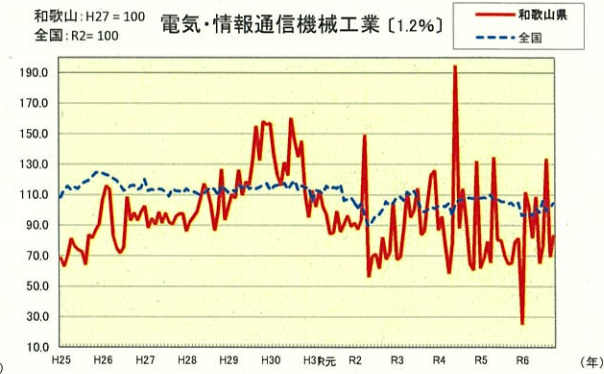
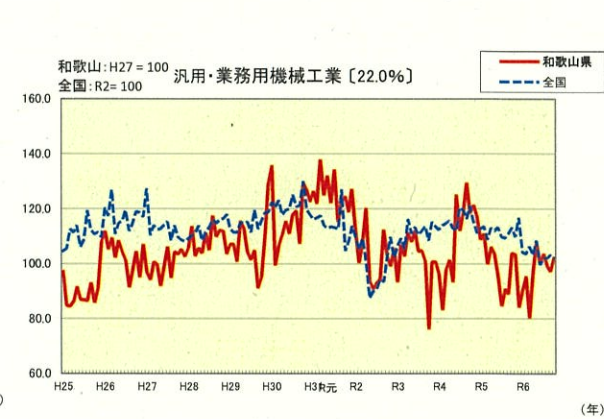
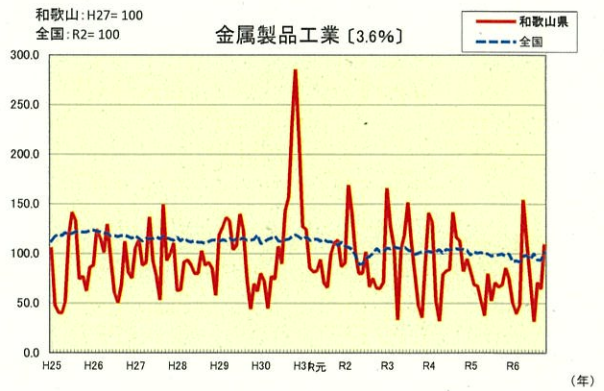
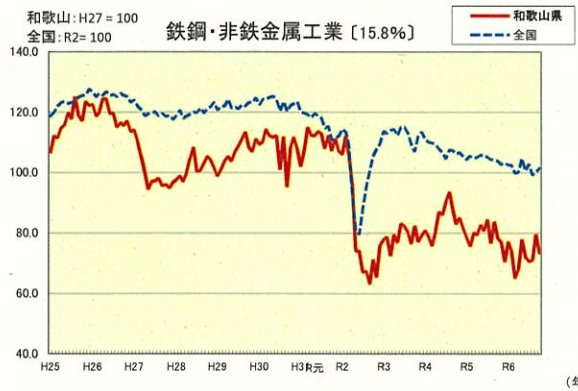
(平成27年=100)

業種	ウエイト	季節調整済指数				原指数			
		R6年9月	R6年10月	対前月比(%)	寄与度	R5年10月	R6年10月	対前年同月比(%)	寄与度
製造工業	10000.0	83.4	85.0	1.9	-	95.4	89.8	▲ 5.9	-
1. 鉄鋼・非鉄金属工業	1582.0	79.7	73.6	▲ 7.7	▲ 1.157	84.0	79.0	▲ 6.0	▲ 0.829
1-1. 鉄鋼業	1536.5	78.9	72.4	▲ 8.2	▲ 1.198	83.0	77.6	▲ 6.5	▲ 0.870
1-2. 非鉄金属工業	45.5	113.3	117.6	3.8	0.023	116.0	125.6	8.3	0.046
2. 金属製品工業	355.9	64.5	107.9	67.3	1.852	56.0	88.3	57.7	1.205
3. 生産用機械工業	756.2	58.6	68.5	16.9	0.898	89.9	58.8	▲ 34.6	▲ 2.465
* 機械工業	3210.6	85.4	88.3	3.4	1.116	109.3	100.9	▲ 7.7	▲ 2.827
4. 汎用・業務用機械工業	2197.8	97.2	102.1	5.0	1.291	122.2	120.2	▲ 1.6	▲ 0.461
4-1. 汎用機械工業	2107.2	95.4	103.0	8.0	1.920	123.5	121.7	▲ 1.5	▲ 0.398
4-2. 業務用機械工業	90.6	X	X	X	X	X	X	X	X
5. 電子部品・デバイス工業	138.2	41.2	34.1	▲ 17.2	▲ 0.118	47.8	38.5	▲ 19.5	▲ 0.135
6. 電気・情報通信機械工業	118.4	69.3	82.9	19.6	0.193	65.7	83.5	27.1	0.221
7. 窯業・土石製品工業	274.7	60.9	67.7	11.2	0.224	81.7	74.4	▲ 8.9	▲ 0.210
8. 化学工業	2411.7	87.9	83.8	▲ 4.7	▲ 1.186	95.9	90.7	▲ 5.4	▲ 1.315
8-1. 無機・有機化学工業	753.4	22.9	23.8	3.9	0.081	56.8	22.3	▲ 60.7	▲ 2.725
8-2. 除、無機・有機化学工業	1658.3	112.4	114.3	1.7	0.378	113.7	121.8	7.1	1.408
9. 石油・石炭製品工業	742.6	22.1	27.6	24.9	0.490	60.7	19.8	▲ 67.4	▲ 3.184
10. プラスチック製品工業	336.9	101.9	100.4	▲ 1.5	▲ 0.061	99.1	102.0	2.9	0.102
11. ハルブ・紙・紙加工品工業	64.4	118.3	116.9	▲ 1.2	▲ 0.011	130.5	129.4	▲ 0.8	▲ 0.007
12. 食品工業	293.5	166.0	176.2	6.1	0.359	130.2	153.3	17.7	0.711
13. その他の工業	727.7	109.8	98.8	▲ 10.0	▲ 0.960	97.8	104.3	6.6	0.496
13-1. 繊維工業	408.9	102.8	110.4	7.4	0.373	104.6	114.8	9.8	0.437
13-2. 木材・木製品工業	83.9	73.4	65.9	▲ 10.2	▲ 0.075	60.0	68.6	14.3	0.076
13-3. 家具工業	53.8	101.8	121.1	19.0	0.125	64.2	99.9	55.6	0.201
13-4. ゴム製品工業	119.5	66.1	74.2	12.3	0.116	73.0	72.6	▲ 0.5	▲ 0.005
13-5. 皮革製品工業	7.0	64.9	38.7	▲ 40.4	▲ 0.022	35.9	31.2	▲ 13.1	▲ 0.003
13-6. その他の製品工業	54.6	X	X	X	X	X	X	X	X

注) 季節調整済指数の寄与度については、各業種ごとに季節調整を行っているため、寄与度の合計値は製造工業全体の対前月比とは異なりますので御注意ください。

業種別グラフ []内は和歌山県の業種別ウェイトに占める割合

※和歌山県：H27=100、全国：R2=100



業種別グラフ (続き) [] 内は和歌山県の業種別ウェイトに占める割合

