

人も

企業も

あつまれ

こうべwesternの森！



神戸大学附属中等教育学校

小林愛実 滝翠里
林里奈 馬渕那菜

目次

1. 動機

2. はじめに

3. 現状と課題 -人口編-

4. 現状と課題 -企業編-

5. 現状と課題 -土地編-

6. 提案

7. まとめ



目次

1. 動機

2. はじめに

3. 現状と課題 -人口編-

4. 現状と課題 -企業編-

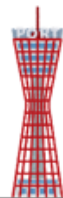
5. 現状と課題 -土地編-

6. 提案

7. まとめ



動機



活気ある明石市、神戸市中央区…。
それらの都市に囲まれた、**神戸市西区**。

西区といえば??

「…。」

いいや、そんなことはない。



神戸市西区も、活性化させようではないか。

ほんとうに、
西区は隣市と比べて
弱いのか…???

なぜ、
西区は隣市と比べて
弱いのか……？

目次

1. 動機

2. はじめに

3. 現状と課題 -人口編-

4. 現状と課題 -企業編-

5. 現状と課題 -土地編-

6. 提案

7. まとめ



はじめに

お金



自給自足

はじめに

お金



地域の
活性化

自給自足



明石市との
人口増減の相関

神戸市西区内の
人口の偏り



明石市との
人口増減の相関

神戸市西区内の
人口の偏り



神戸市西区の
企業に着目

企業誘致を
目指す



明石市との
人口増減の相関

神戸市西区内の
人口の偏り



神戸市西区の
企業に着目

企業誘致を
目指す



その土地で
農業・自給自足

目次

1. 動機

2. はじめに

3. 現状と課題 -人口編-

4. 現状と課題 -企業編-

5. 現状と課題 -土地編-

6. 提案

7. まとめ



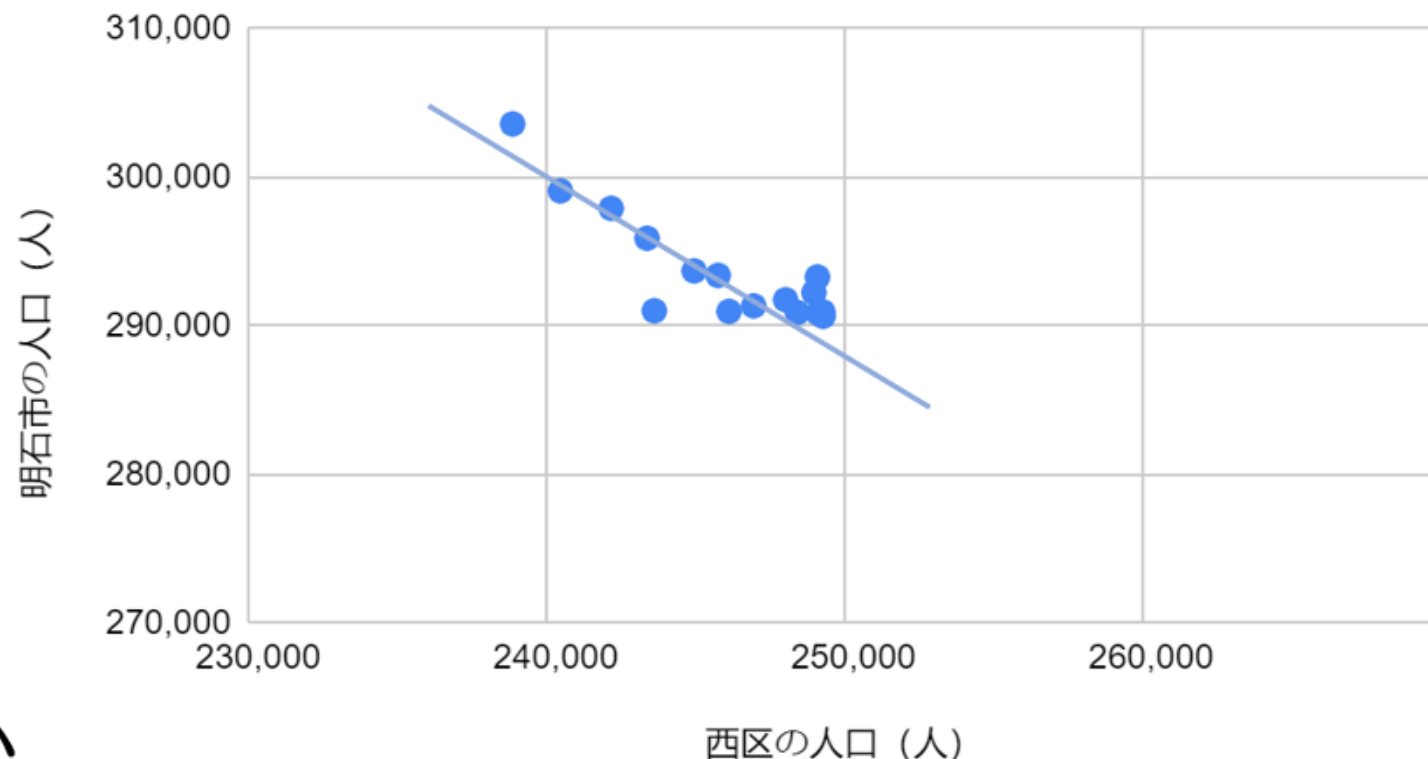
明石市と
神戸市西区の
人口の相関係数

- 0.8641860335

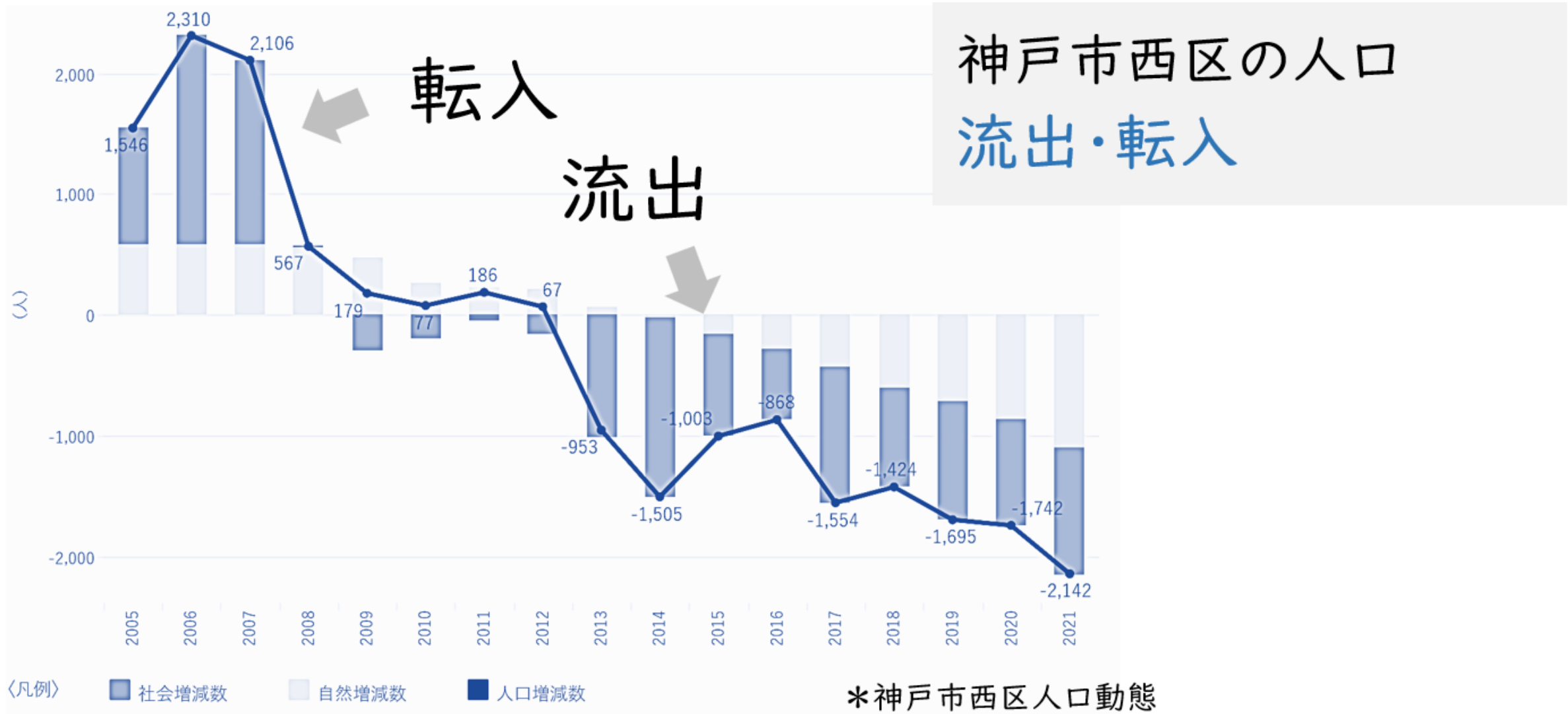


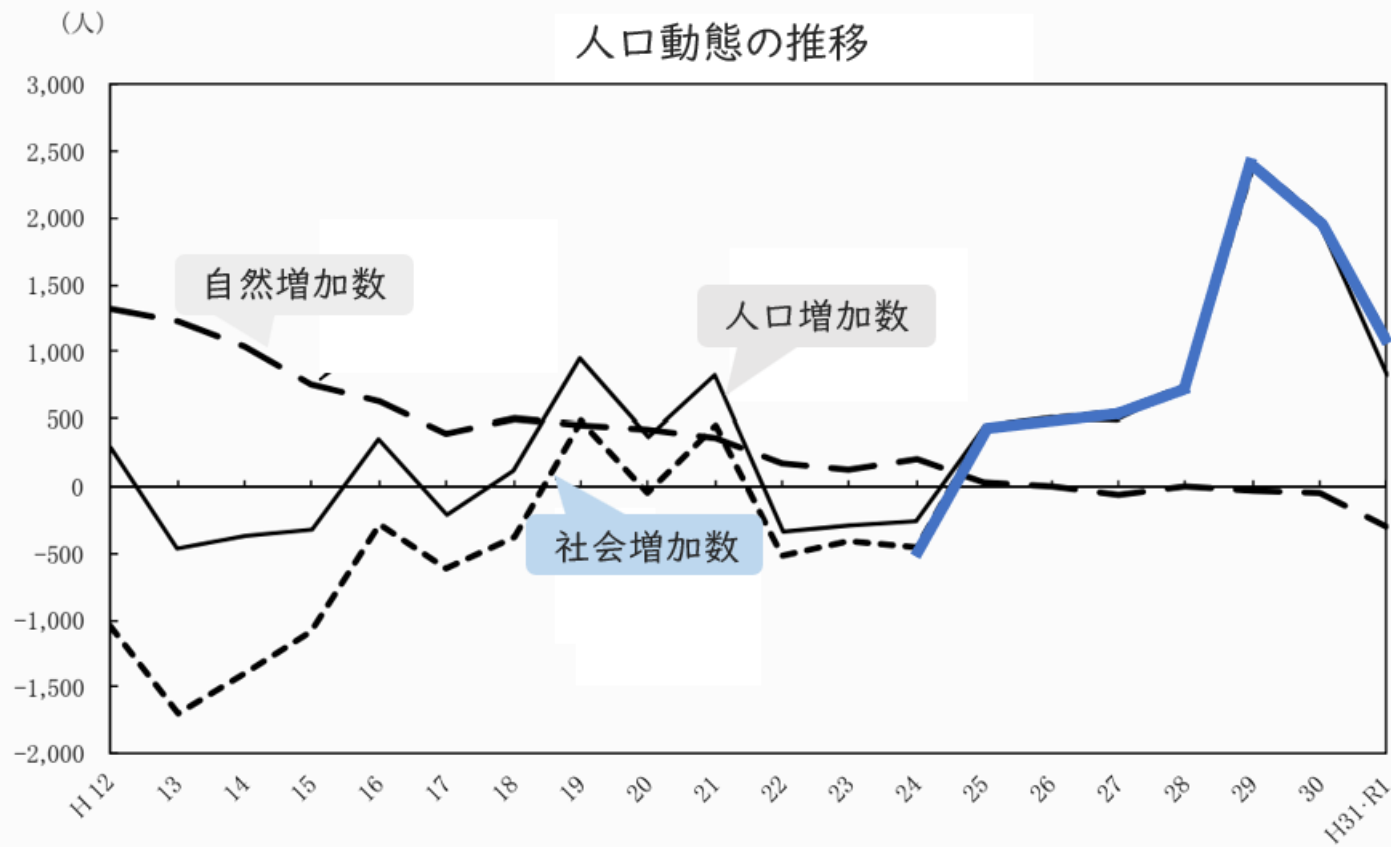
明石市の人口増加に伴い
西区の人口減少

明石市と西区の人口 (2005~2020)



*各自治体の公表データを使用

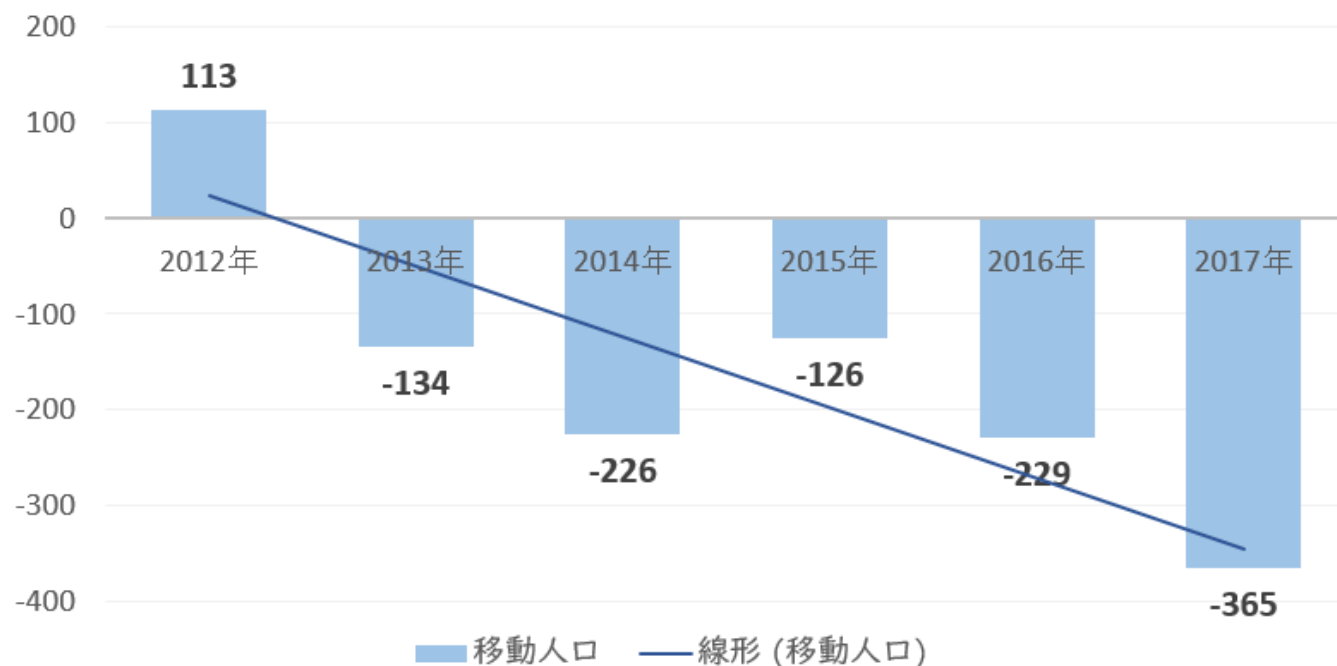




明石市の人口
流出・転入

*明石市人口動態

明石市→神戸市西区の移動人口

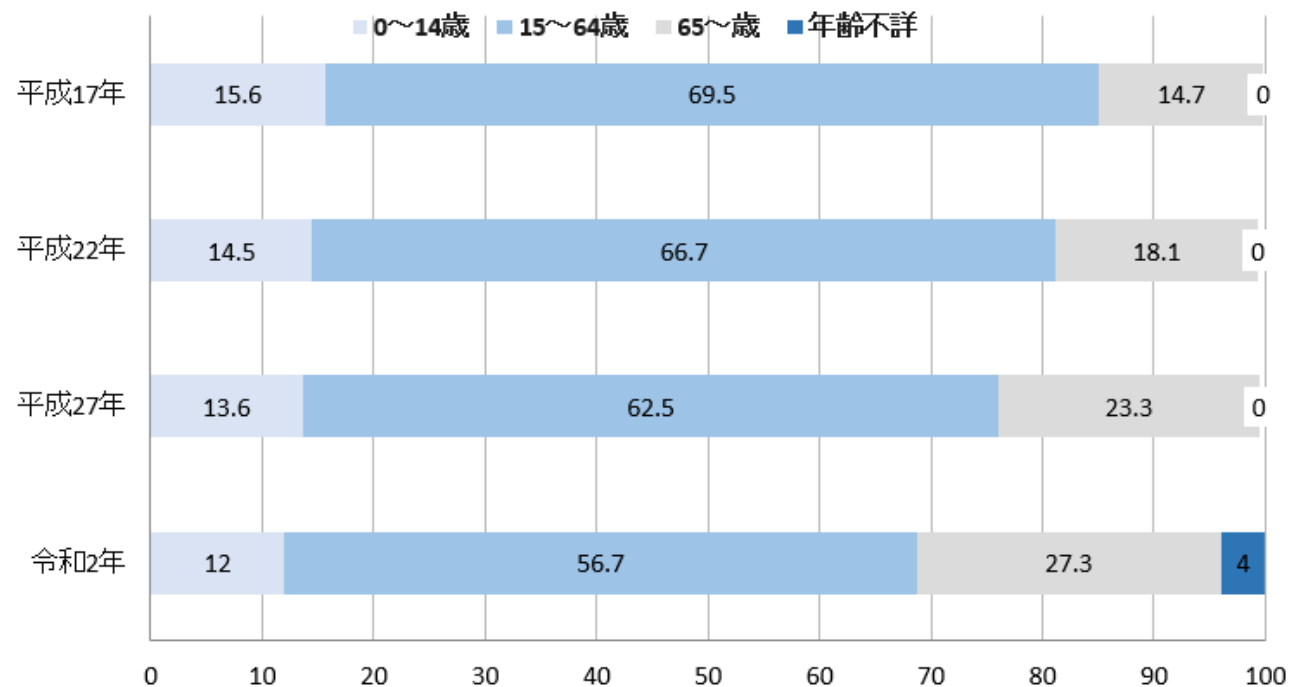


神戸市西区と明石市間の
移動人口

*総務省統計局の公表データを使用
Excelを用いて棒グラフで表した

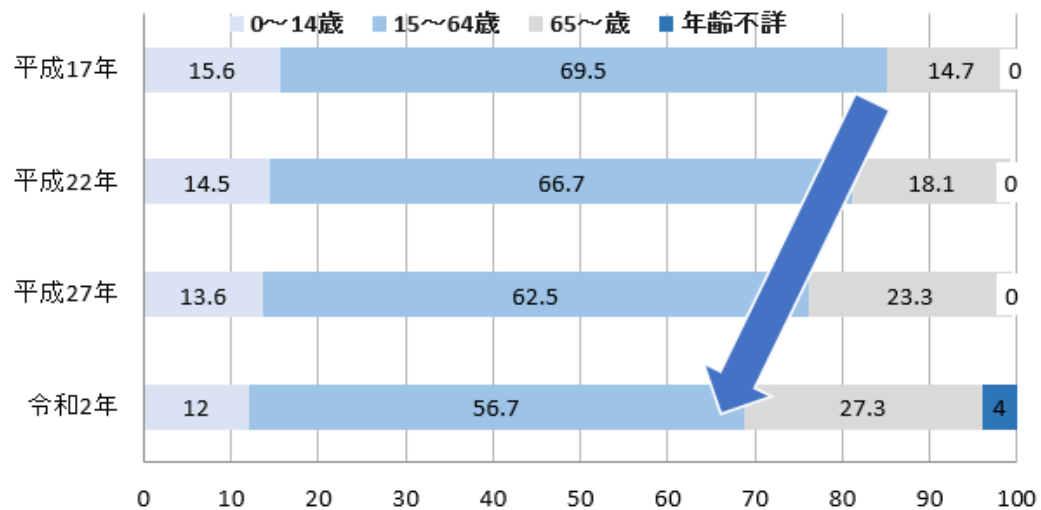
神戸市西区、 中央区、東灘区、明石市の 人口の年齢別割合の変化 (2005~2020)

西区 年齢別人口割合の変化

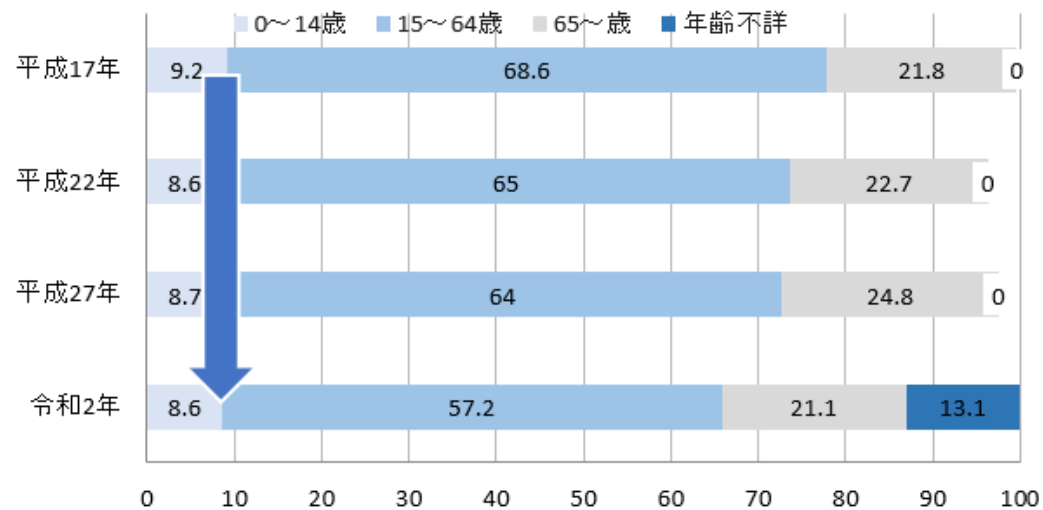


*各自治体の公表データを使用
Excelを用いて棒グラフで表した

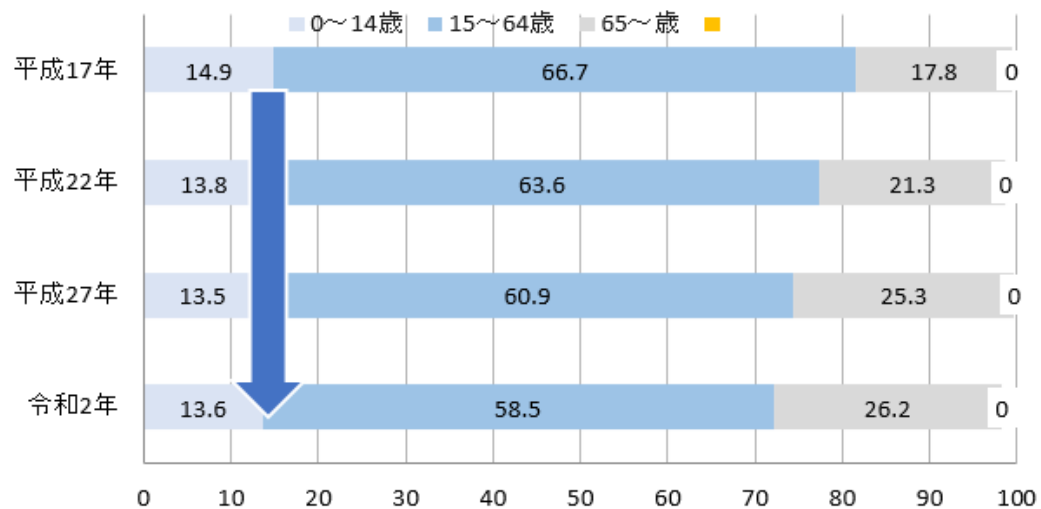
西区 年齢別人口割合の変化



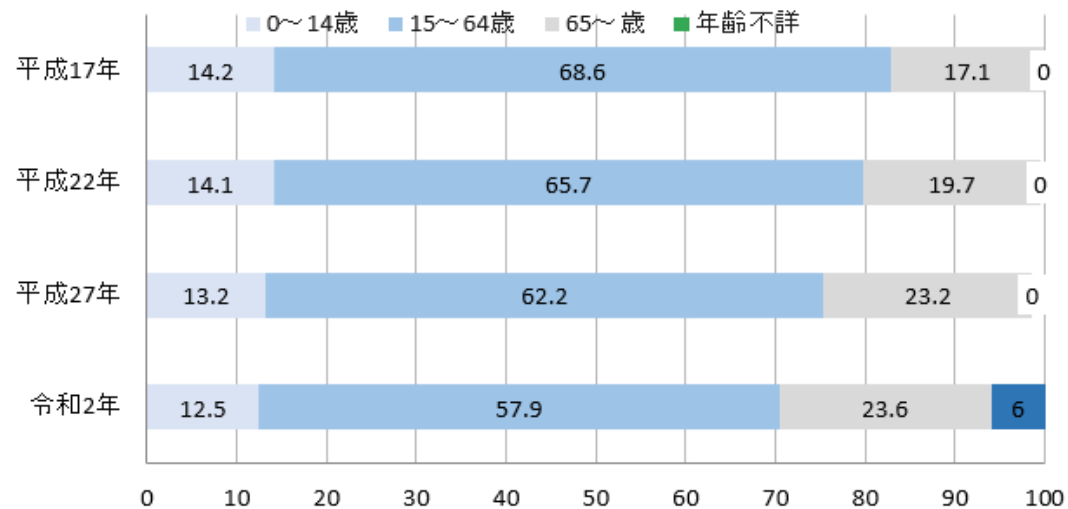
中央区 年齢別人口割合の変化



明石市 年齢別人口割合の変化



東灘区 年齢別人口割合の変化

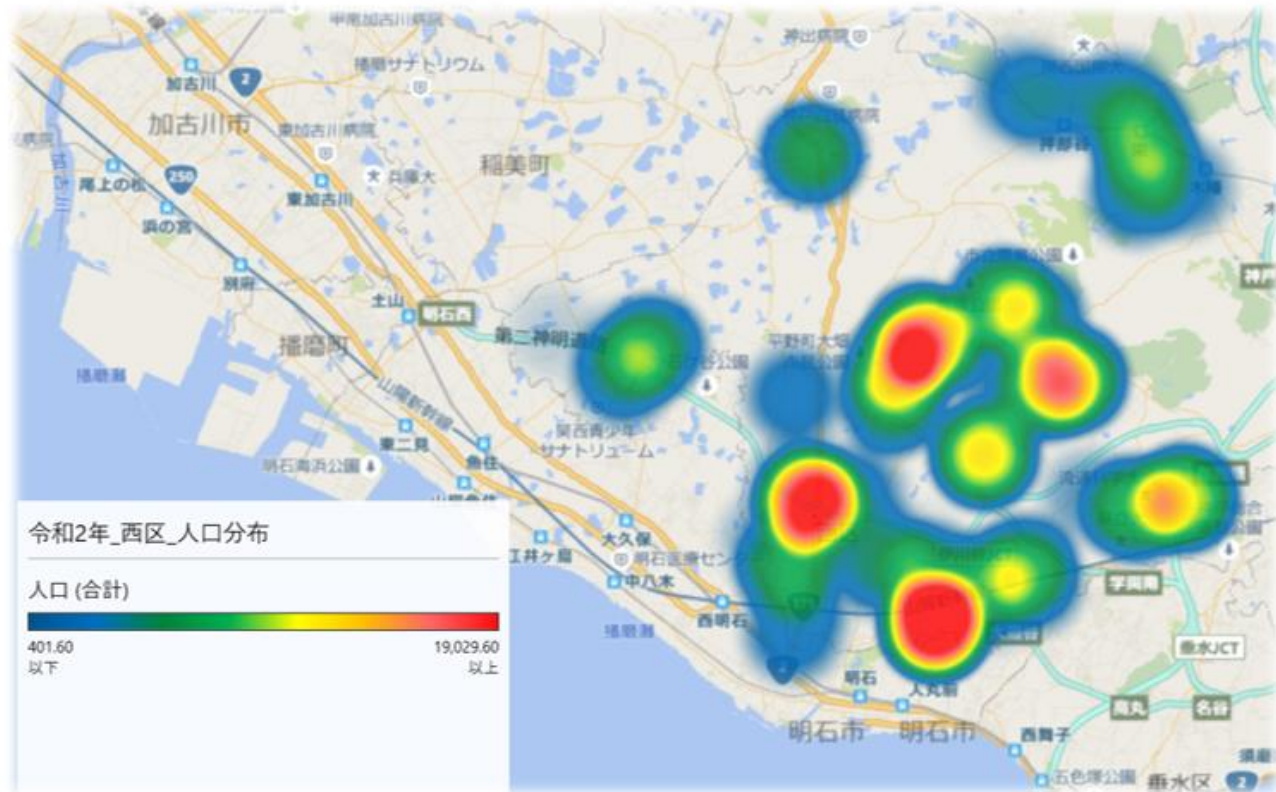


神戸市西区は

若年者層の減少率が高い

& 高齢者層の増加率が高い

神戸市西区内での 人口の分布 (2010~2020)



*神戸市の公表資料を使用
Excelを用いて地図上に
ヒートマップで表した

神戸市西区内での 人口の分布

伊川谷町、西神南、学園都市に
人口が集中

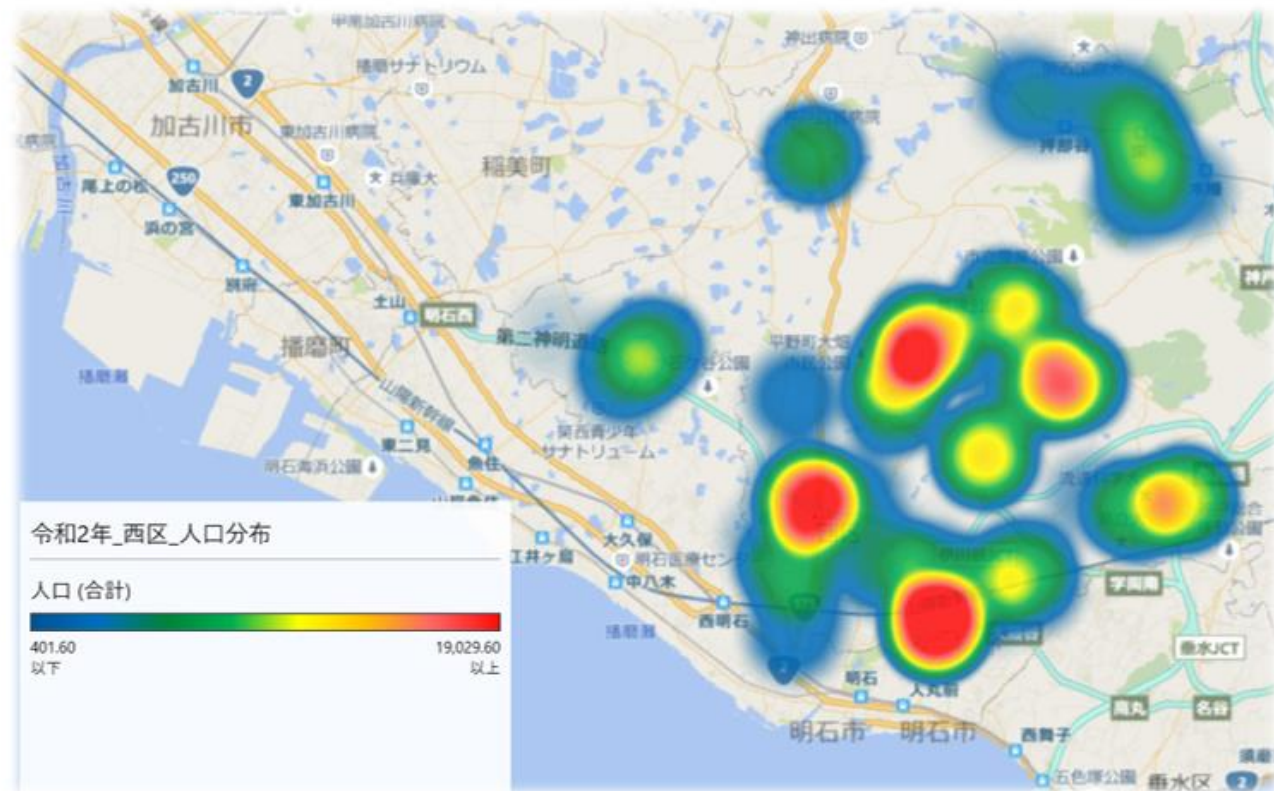
→ 駅や線路の周辺

学園都市は 学校 が多く存在

→ ニュータウンの建設

北部は ゴルフ場 が多く存在

→ 市外からの一時的な人の流入



*神戸市の公表資料を使用
Excelを用いて地図上に
ヒートマップで表した

平成22年



平成27年



令和2年



神戸市西区内での
人口の分布 (2010~2020)

平成22年



平成27年



令和2年



人口分布はほとんど変化していない

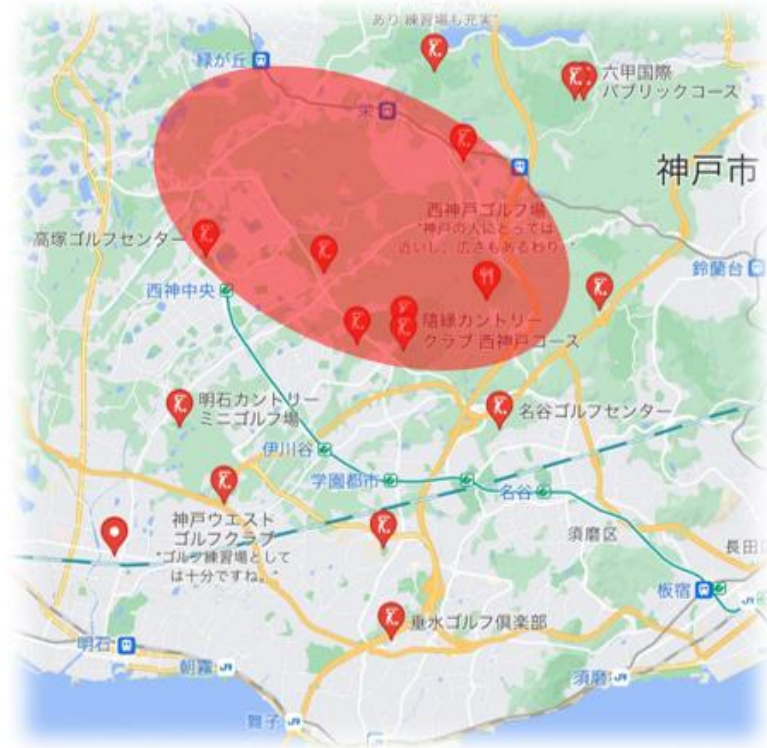
神戸市西区内での
人口の分布 (2010~2020)

1970年代 ~ ニュータウンの建設

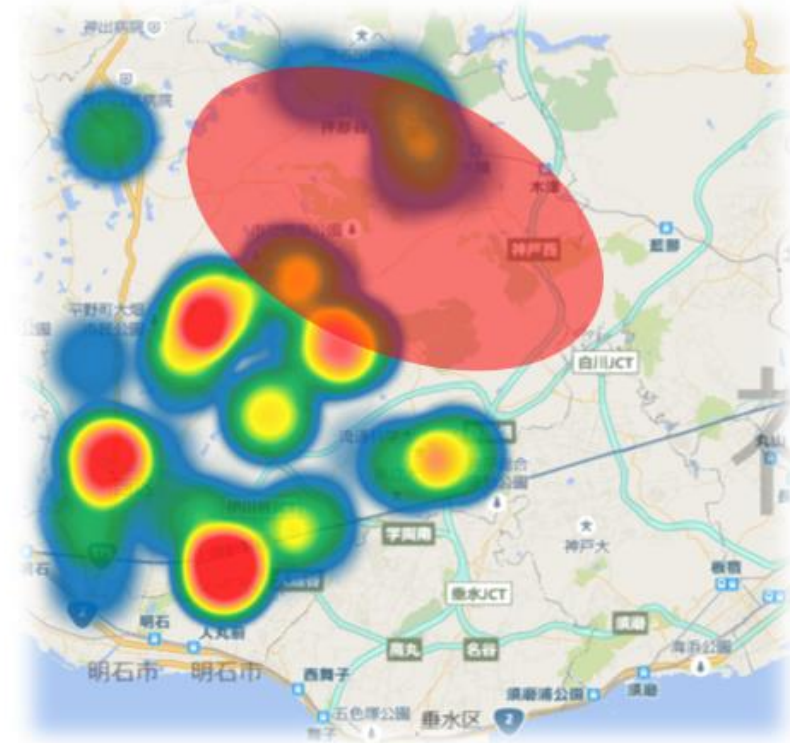
→ 定住により、住民の高齢化の一途を辿っている

⇔ 若年者層の減少、高齢者層の増加が大きい (分析②)

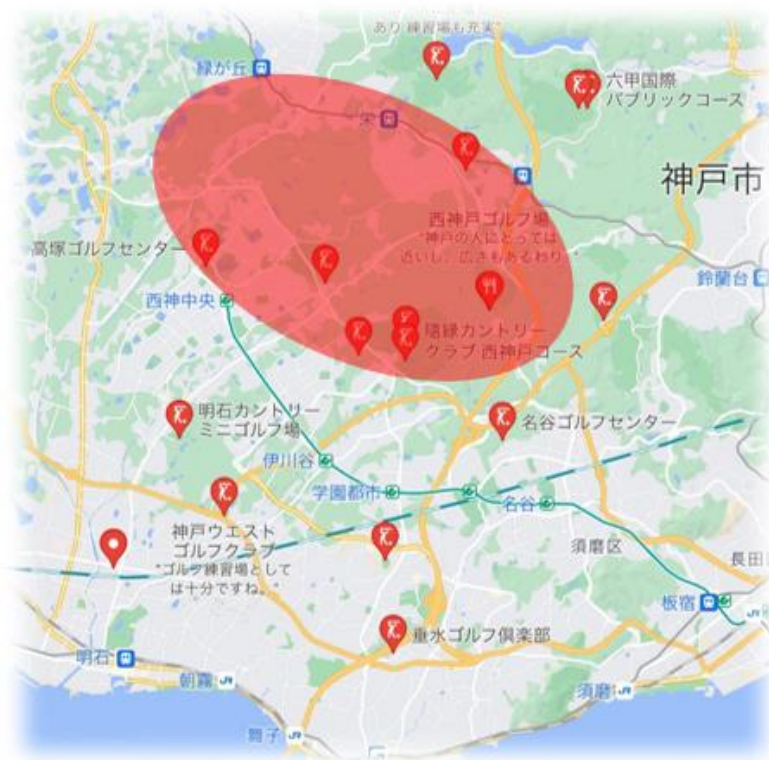
西区の北部をピックアップ！



西区の北部をピックアップ！

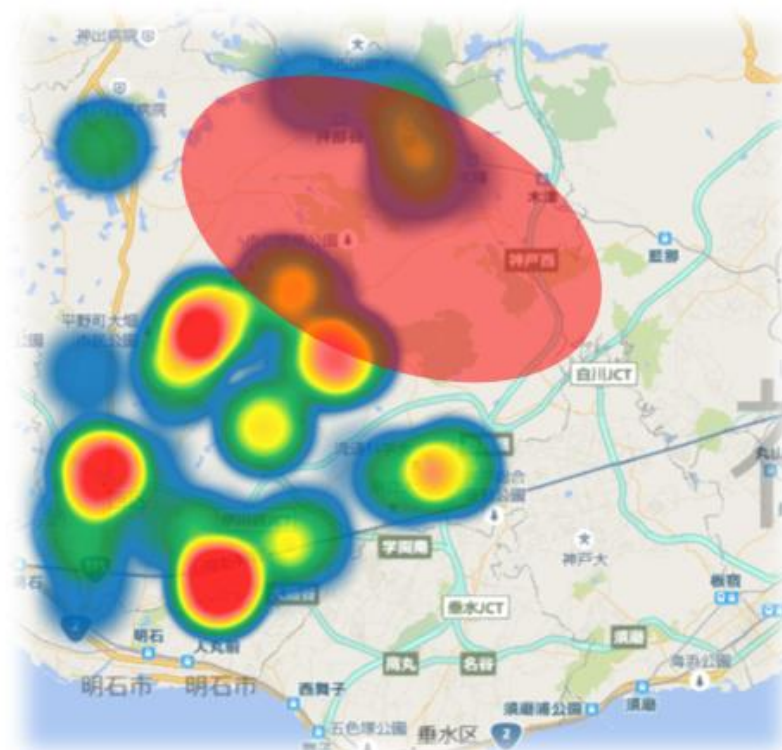


* Googleマップを使用



→ ゴルフ場が
多くある

西区の北部をピックアップ！



→ 人口には緑に囲まれた
自然の豊かな地域

目次

1. 動機
2. はじめに
3. 現状と課題 -人口編-
4. 現状と課題 -企業編-
5. 現状と課題 -土地編-
6. 提案
7. まとめ



現状と課題 —企業編—

神戸市西区は

上場企業・会社が1つのみ

⇒神戸市東部や沿岸部に偏っている
山間部に少ない



現状と課題 —企業編—

神戸市西区は

上場企業・会社が1つのみ

⇒神戸市東部や沿岸部に偏っている
山間部に少ない

企業による地域の活性化が進まない

税収入が少ない



目次

1. 動機
2. はじめに
3. 現状と課題 -人口編-
4. 現状と課題 -企業編-
5. 現状と課題 -土地編-
6. 提案
7. まとめ



現状と課題 —土地編—

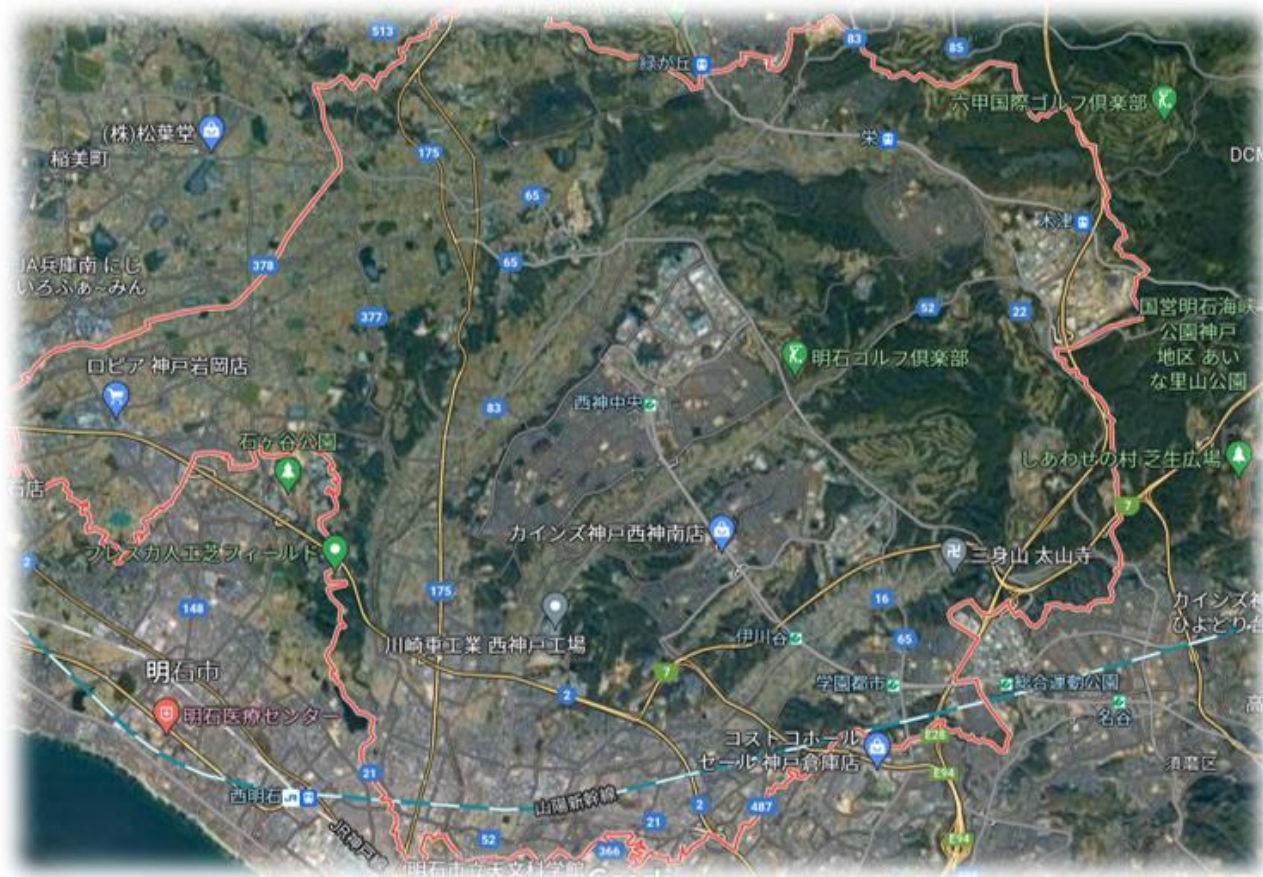
航空写真から見る 神戸市西区

緑の地が多い

→ 住宅街も森もある

ゴルフ場が多い

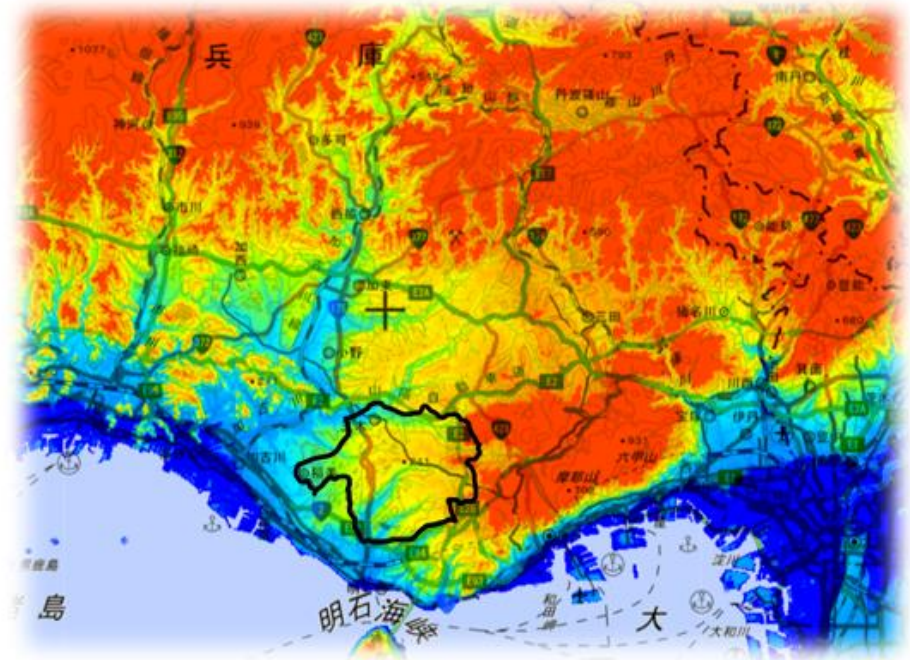
海に面していない



陰影起伏図から見る
神戸市西区

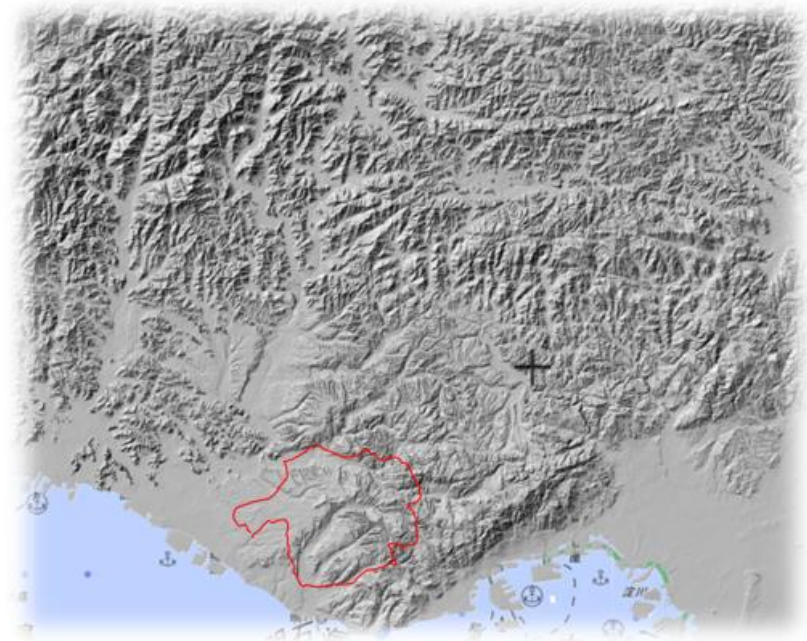


色別標高図から見る
神戸市西区



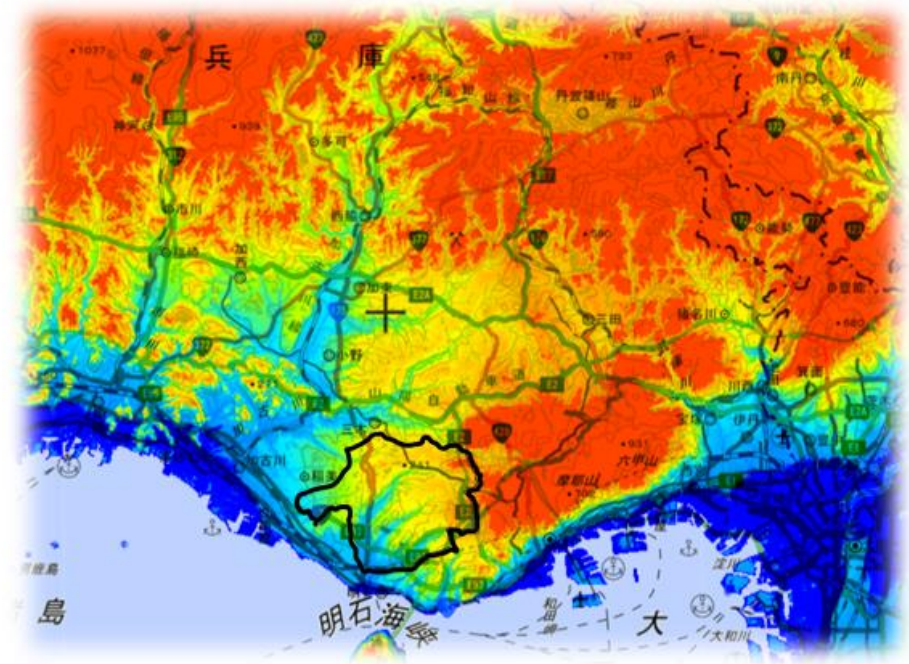
陰影起伏図から見る 神戸市西区

平坦とは言えない地形
→広い土地が必要な企業は
誘致不可



色別標高図から見る 神戸市西区

標高は高すぎず低すぎず
→災害面において高すぎず低すぎず
→都心へのアクセスが容易



現状と課題 —土地編—



神戸市西区は
ゴルフ場が多い



レジャーで訪れた人
にお金を落としてもらう

企業の源 発掘!

目次

1. 動機
2. はじめに
3. 現状と課題 -人口編-
4. 現状と課題 -企業編-
5. 現状と課題 -土地編-
6. 提案
7. まとめ



提案

人も

企業も

あつまれ
こうべwestern プロジェクト

～ 神戸市西区北側活性化プラン@ゴルフ場の森 ～

提案

人も

企業も

あつまれ

こうべwestern プロジェクト

～ 神戸市西区北側活性化プラン@ゴルフ場の森 ～

提案

地元住民主体

土地利用

企業誘致



ern プロジェクト

活性化プラン@ゴルフ場の森～

提案

地元住民主体

+

土地利用

企業誘致

||

ゴルフ場に
着目!!



提案

人も 企業も

あつまれ こうべwestern プロジェクト

～ 神戸市西区北側活性化プラン@ゴルフ場の森 ～

Plan A 「誰でも・一生涯」楽しめる
こうべwestern祭 の開催

Plan B ラウンジに PRコーナー を併設

ゴルフ場の 魅力とは？

- ・ 「誰でも・一生涯」ゴルフを楽しめる
- ・ 広大な「自然」と融合できる
- ・ 人々の交流の場になる
- ・ 緊急時の避難場所としての機能
- ・ 周囲環境の整備促進→北部もアクセス向上

こうべ western祭

- ・ ゴルフイベント開催 ☆健康促進効果も
- ・ 地元産物マーケット開催（野菜など）
- ・ 自由な憩いの場、遊び場エリア
- ・ 「ウェストンの歌♪」で踊ろう!!企画



*つくば市HP

PR コーナー

- ・ 地元民との交流・フリートーク
- ・ パネル展示：西区のメリット (For企業&For人)

Ex) テレワーク推進企業、立地条件の良さ

- ・ 新しく西区に参入した企業のPR機会を提供

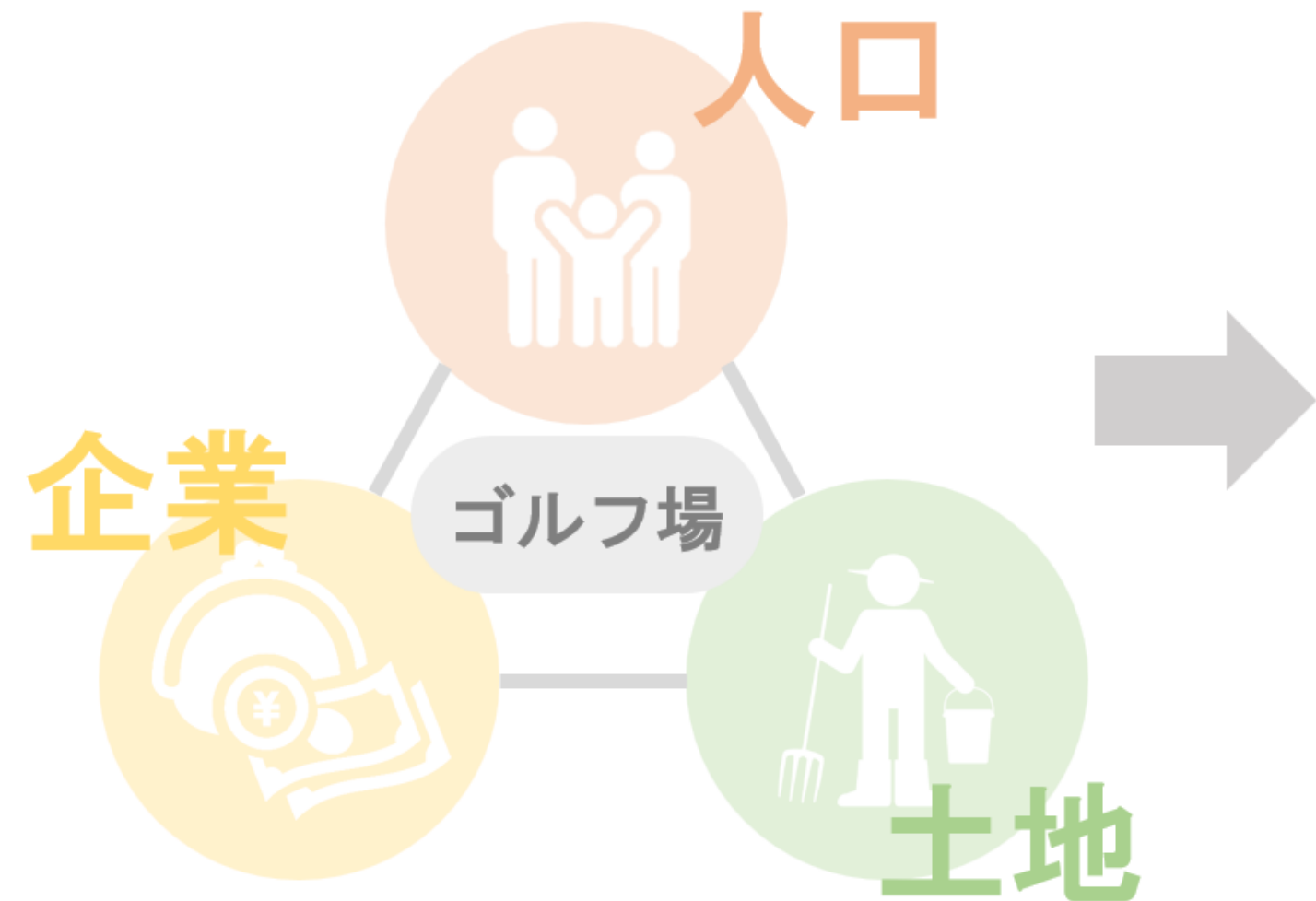
目次

1. 動機
2. はじめに
3. 現状と課題 -人口編-
4. 現状と課題 -企業編-
5. 現状と課題 -土地編-
6. 提案
7. まとめ



まとめ

神戸市西区は 発展途上 !!



神戸市西区

西区の魅力を
発信 !!



人も企業も
西区に集まる!
活性化する!

データ元

明石市

https://www.city.akashi.lg.jp/soumu/j_kanri_ka/shise/toke/dotai.html

https://www.city.akashi.lg.jp/soumu/j_kanri_ka/shise/toke/documents/nennkann_h3lr1.pdf

神戸市

<https://www.city.kobe.lg.jp/a47946/shise/toke/toukei/jinkou/jinkouugoki/index.html>

<https://www.city.kobe.lg.jp/a47946/shise/toke/toukei/jinkou/juukijinkou.html>

e-Stat

<https://www.e-stat.go.jp/statistics/00200523>

総務省

<https://www.soumu.go.jp/johotsusintokei/whitepaper/ja/r03/html/nd123410.html>

統計局 <https://www.stat.go.jp/data/idou/index.htm>

参考文献

神戸市教育委員会事務局

<https://www.city.kobe.lg.jp/documents/24135/230401keikaku4-5.pdf>

神戸市

https://www.city.kobe.lg.jp/documents/9630/nougyou_sennsasu2015ku_sibetu.pdf

AFC フォーラム https://www.jfc.go.jp/n/findings/afc-month/pdf/afc_forum1406.pdf

市政 2020

https://www.toshikaikan.or.jp/shisei/2020/pdf/202003/2020_03_dialog.pdf

総務省

https://www.soumu.go.jp/main_sosiki/jichi_zeisei/czaisei/czaisei_seido/150790_19.html

田中 淳夫 日本造園学会 <https://agriknowledge.affrc.go.jp/RN/2010812291.pdf>

神戸市西区

<https://www.city.kobe.lg.jp/k25836/kuyakusho/nishiku/shokai/midokoro/ikawa/index.html>

つくば市

<https://www.city.tsukuba.lg.jp/jigyosha/machinami/shuhen/1009707/1009708/1013379.html>

※2022年12月8日最終閲覧

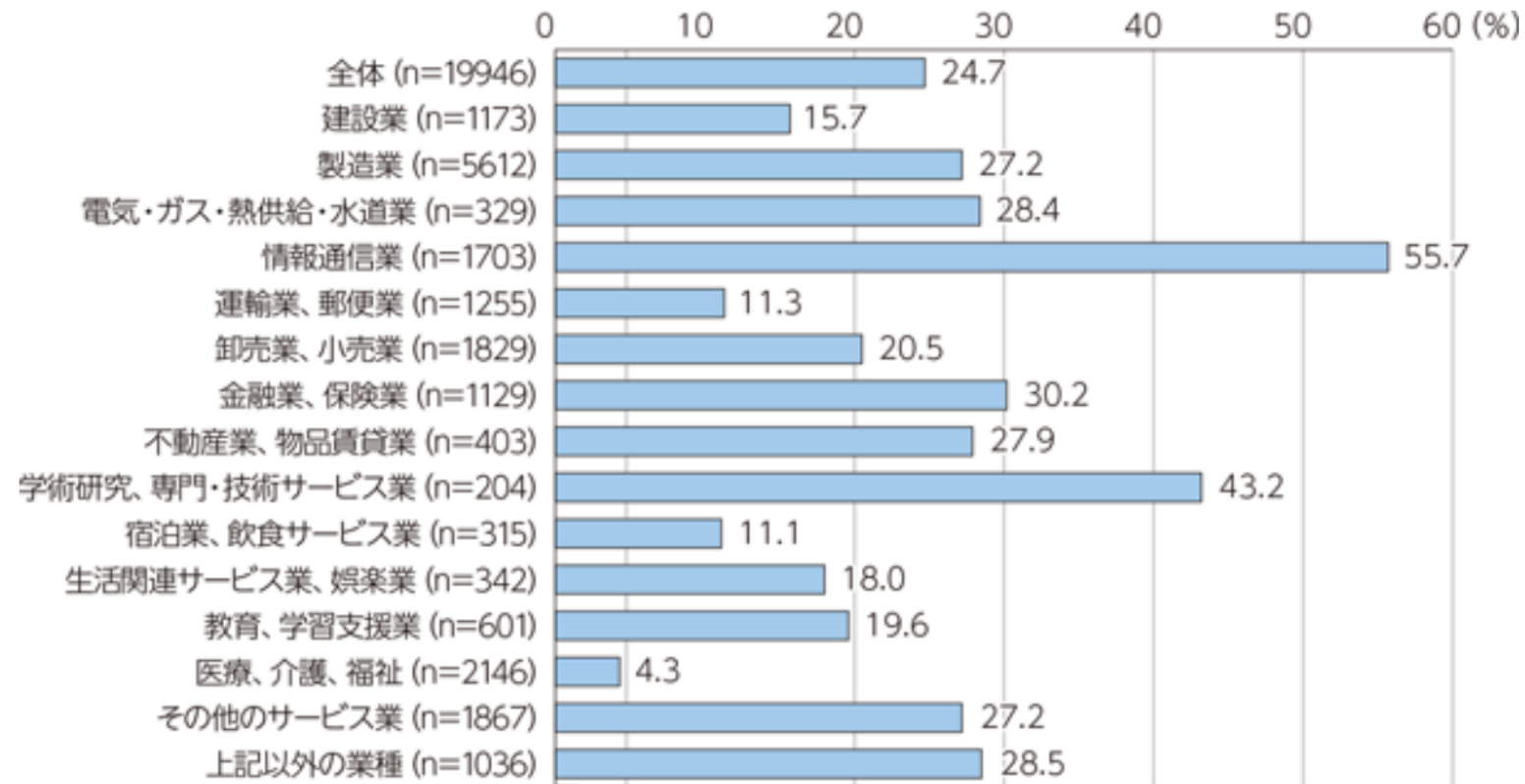
ご清聴

ありがとうございました。



業種別テレワーク実施率

図表2-3-4-3 業種別・テレワーク実施率⁴



[大きい画像はこちら](#)

(出典) パーソル総合研究所(2020)「第四回・新型コロナウイルス対策によるテレワークへの影響に関する緊急調査」を基に総務省作成

西区 農業

●西区の農業・工業・商業の現状

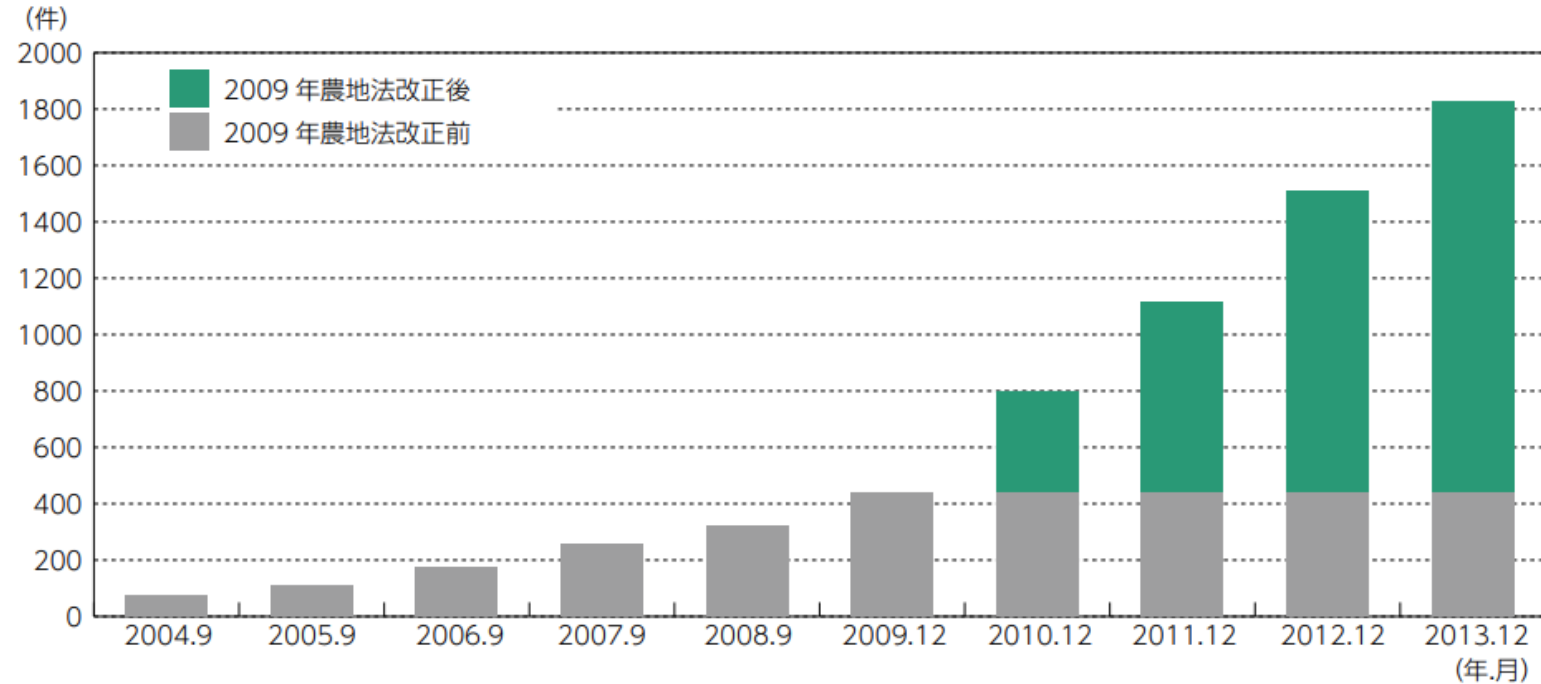
	項目	数値	市内ランク	時点
農業	農家世帯	3,617世帯	第1位	H20.8
	農家人口	14,569人	第1位	H20.8
	現況農地面積	3,044.1ha	第1位	H21.1
	花き施設栽培面積	15.8ha	第1位	H20年度

神戸市教育委員会事務局

<https://www.city.kobe.lg.jp/documents/24135/230401keikaku4-5.pdf>

西区 農業

図1 農地借り入れによる企業参入の累計件数



(注) 2010年以降は、農地法改正後の参入事例のみ調査が実施されており、農地法改正前の参入件数を2009年12月時点と同水準とみなした。

資料：農林水産省「一般法人の農業参入状況等」・「ポケット農林水産統計」より、みずほ総合研究所作成

AFC フォーラム

https://www.jfc.go.jp/n/findings/afc-month/pdf/afc_forum1406.pdf

ラウンジのイメージ図



西神戸ゴルフ場

<https://www.nishikobegolfcourse.com/>