

Cosmo Park KADA 加太 コスモパーク

企業用地の
ご案内

和歌山県 企画部 企画政策局 企画課 地域プロジェクト対策室

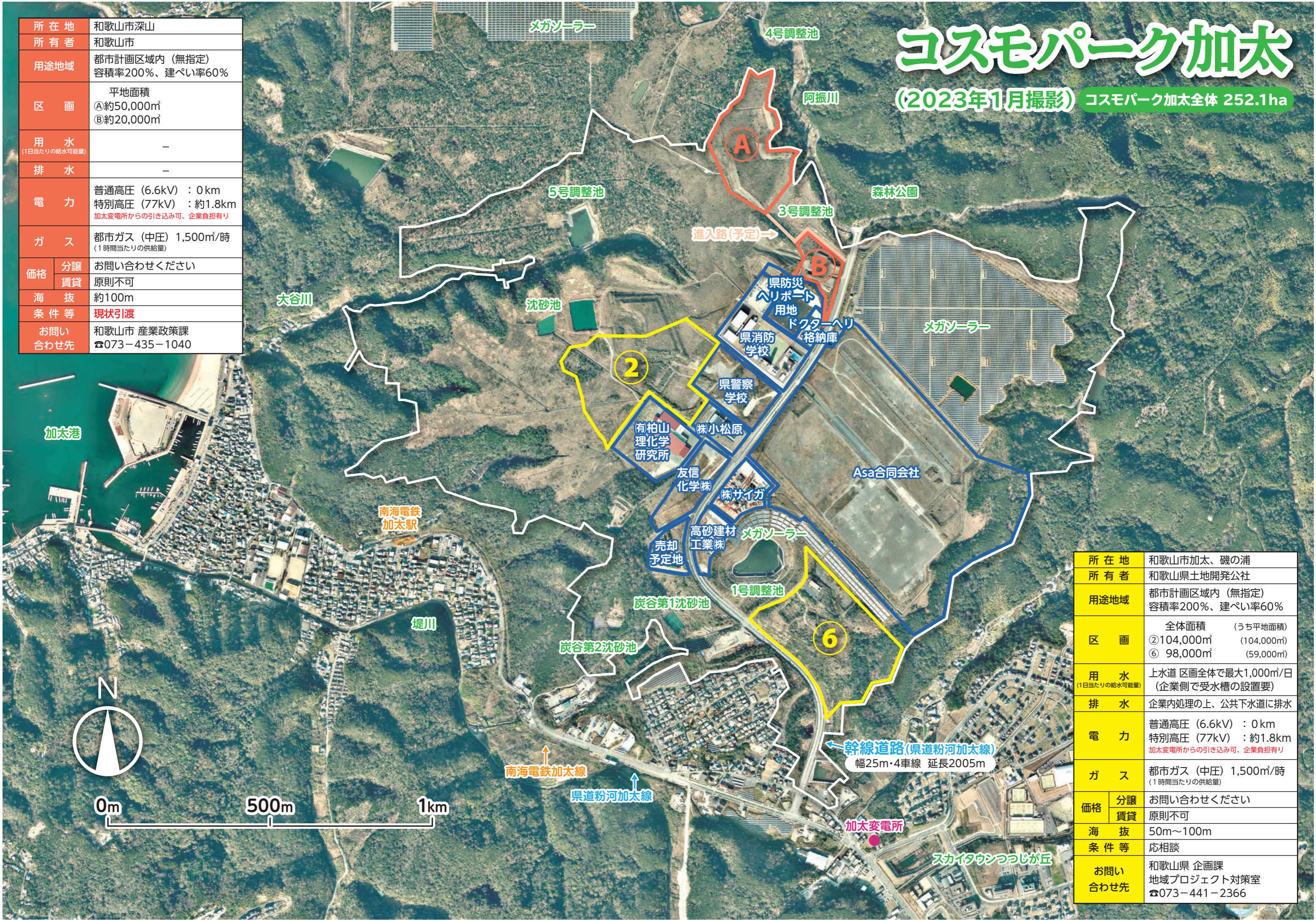
■ TEL 073-441-2366 ■ FAX 073-422-1812

■ E-mail e0201002@pref.wakayama.lg.jp

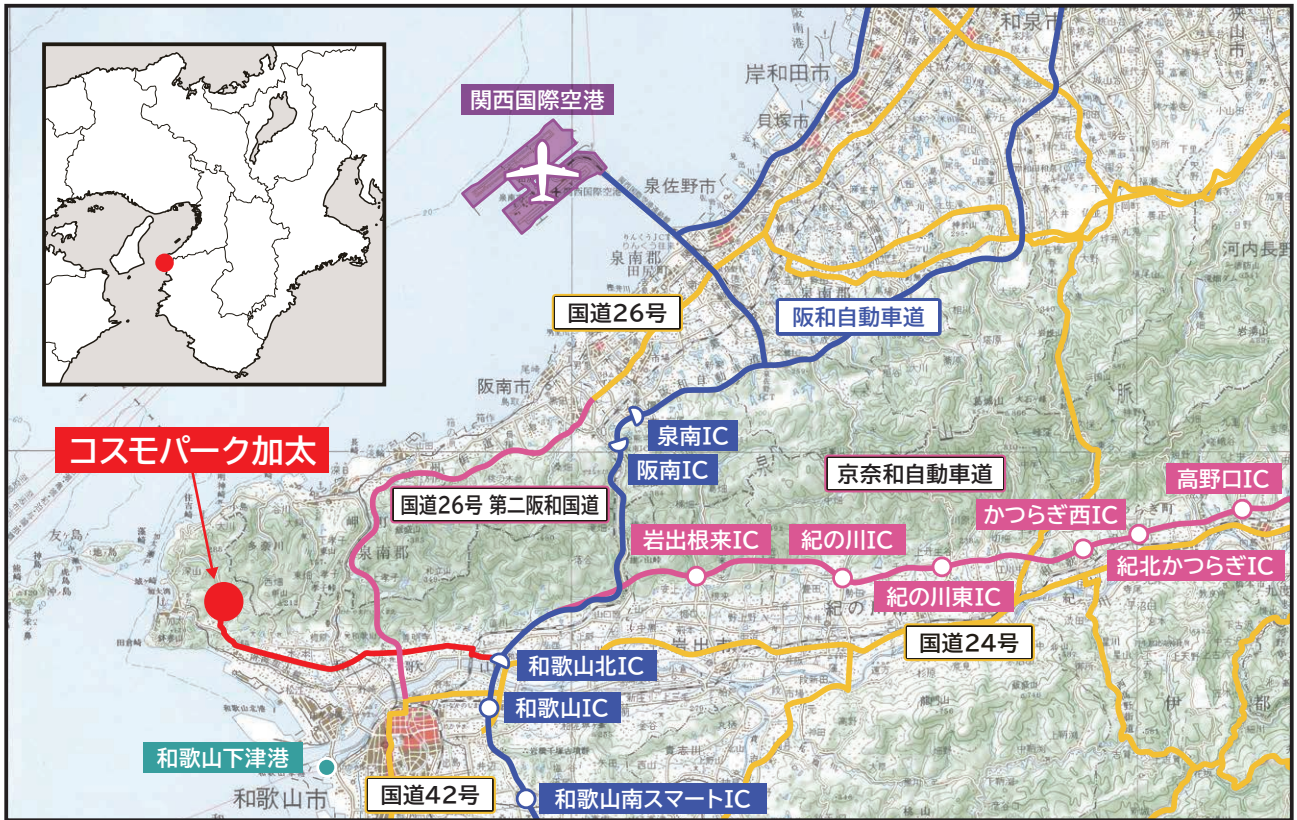
コスモパーク加太

(2023年1月撮影) コスモパーク加太全体 252.1ha

所在地	和歌山市深山
所有者	和歌山市
用途地域	都市計画区域内(無指定) 容積率200%、建ぺい率60%
区画	平地面積 ①約50,000㎡ ②約20,000㎡
用水 (1日当たりの給水可能量)	-
排水	-
電力	普通高圧(6.6kV) : 0km 特別高圧(77kV) : 約1.8km 加太変電所からの引き込み可、企業負担有り
ガス	都市ガス(中圧) 1,500㎡/時 (1時間当たりの供給量)
価格	分譲 お問い合せください 賃貸 原則不可
海抜	約100m
条件等	現状引渡
お問い合わせ先	和歌山市 産業政策課 ☎073-435-1040



所在地	和歌山市加太、磯の浦
所有者	和歌山県土地開発公社
用途地域	都市計画区域内(無指定) 容積率200%、建ぺい率60%
区画	全体面積 (うち平地面積) ②104,000㎡ (104,000㎡) ⑥ 98,000㎡ (59,000㎡)
用水 (1日当たりの給水可能量)	上水道 区画全体で最大1,000㎡/日 (企業側で受水槽の設置要)
排水	企業内処理の上、公共下水道に排水
電力	普通高圧(6.6kV) : 0km 特別高圧(77kV) : 約1.8km 加太変電所からの引き込み可、企業負担有り
ガス	都市ガス(中圧) 1,500㎡/時 (1時間当たりの供給量)
価格	分譲 お問い合せください 賃貸 原則不可
海抜	50m~100m
条件等	応相談
お問い合わせ先	和歌山県 企画課 地域プロジェクト対策室 ☎073-441-2366



この地図は、国土地理院発行の20万分の1電子地形図を加工して作成したものです。

交通アクセス



空から

関西国際空港から車で約50分

関西国際空港は、アジアを中心とする国内外24カ国・地域、62都市をつないでいます。複数の長大滑走路をもつ、完全24時間運用の国際貨物ハブ空港です。

※就航便数等の情報は、2023年夏期のものです。



陸から

大阪市内から車で約80分。和歌山北ICから車で約30分

中部圏や近隣府県へのアクセスは、京奈和自動車道や国道26号 第二阪和国道を利用すると便利です。



海から

国際拠点港湾である和歌山下津港は、最大水深13mの岸壁を整備しており、4万トン級の貨物船の入出港が可能です。

また、韓国釜山・仁川との定期コンテナ航路も運航しています。

●災害に強い立地と豊かな自然環境

海拔100mの高台に位置し、地盤が強固で、地震や津波に強い用地です。

自然に囲まれた丘陵地で、眺望もよく、周辺には温泉や海水浴場など観光資源も豊富です。

●大規模工場の進出が可能

およそ10haの広大な用地の確保が可能です。

●最高100億円 全国最高水準の奨励金制度

土地代金を除く投下固定資産額の10%、新規地元雇用者及び転入雇用者1人当たり30~50万円（3年間）を助成します。

さらに、和歌山市の奨励金も、併せてお受け取りいただけます。



リサイクル適性 (A)
この印刷物は、印刷用の紙へ
リサイクルできます。

このパンフレットは環境に優しい
植物油インキを使用しています。