

だいじしんはっせい

大地震発生

なんかい じしん はっせい
南海トラフ地震(M8.7)が発生しました。

さまざまなトラブルを乗り越え、津波が来るまで(30分以内)に避難場所に逃げましょう。

また、1回目と2回目でどの様な違いがあるのかも考えてみましょう。

ゲームは2回1セットです

- 1回目…事前準備をせずゲームをします。
 - 2回目…事前準備を十分におこなってゲームをします。
- ※2回目をはじめる前にカードを配置し直しましょう。

2回目は事前準備エリアからスタートしましょう

めくって
スタート!



じたく
自宅カード

3



ゲーム
1

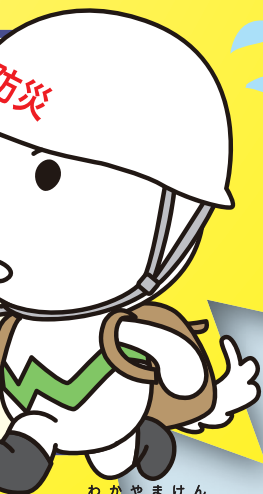
津波



た。

に

みましょう。



わかやまけん
和歌山県PRキャラクター
「きいちゃん」

ひなん
避難バ
かいめ
(プレイ2回目)



じたく
自宅エリア

ひなんろ
避難路

じたく
自宅カード

4



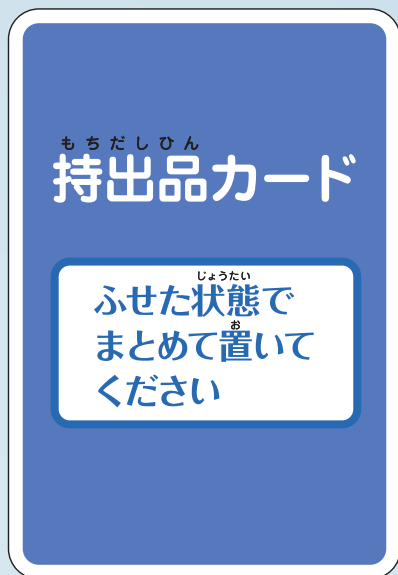
じたく
自宅カード

5



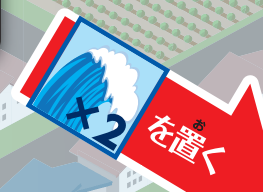
から逃げ切る

ツグ
つか
(ご使えます)



エリア

たび つなみ
めくる度に津波マーカーを
おわす置くのを忘れないでね



う!



ひなんゆうどう だれ
避難誘導しているこのシルエットはいったい誰だろう?

あんせいなんかいじしん (1854年) による津波に見舞われた
11月5日、濱口梧陵は広村(現在の和歌山県広川町)で
貴重な稲むら(稲束を重ねたもの)に火を放ち、これを
目印に村人を誘導し、多くの命を救いました。

こた 答え 濱口梧陵

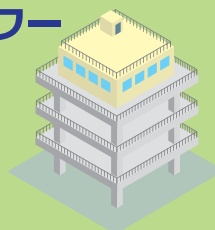
お ば
置き場

ひなん ばしよ 避難場所

たかだい
高台



ひなん
避難タワー



ひなん ばしよ
避難場所
カード

ひなんろ
避難路カード

を置く

x2

を置く

x2

を置く

x2

ひなん ばしよ
避難場所
カード

シャッフルしてふせて
置いてください

2回目は事前準備をしましょう

じたく
自宅カード

1

ばんごう
番号のとおり、ふせて
お
置いてください



じたく
自宅カード

2



じぜんじゅんび 事前準備

じぜんじゅんび
事前準備
カード

じぜんじゅんび
事前準備
カード

じぜんじゅんび
事前準備
カード

かいめ お
1回目は置きません

かいめ まい えら
2回目は5枚選んで
お
置いてください

マーカースタート位置

30
分

29

28

27

26

25

24

23

-20

-18

-16

-14

-12

-10

-8

-6

-4


-2

0
P


2

マーカースタート位置



マーカー係は、
避難路を進む度に  を
置きましょう

自宅カード
6

 お
を置く

避難路カード
シャッフルしてふせて
置いてください

事前準備
カード

事前準備
カード

22 21 20 19 18 17 16 15 14

4 6 8 10 12 14 16 18 20 22 24 26 28



13

12

11

10

9

8

7

6

5

30

32

34

36

38

40

42

44

46

48

50

がんばれ!

いい感じ!

ひなんろ
避難路カード

ひなんばしよ
避難場所
カード

ひなんろ
避難路カード

1回目クリア

ゲームオーバー

事前準備なしで逃げ切るのは難しい!
事前準備をしてプレイ2回目へ!
(説明書の「2回目の場合」を読んでください)

2回目クリア

避難場所で身の安全を確保した!
自宅が浸水して生活できないため
避難所へ移動

ゲームオーバー

4

3

2

1
分

津波カウンター

(津波到達までの残り時間)

防災ポイントカウンター

(獲得したポイント)

52 54 56 58 60

バッチリ!



和歌山県
Wakayama Prefecture