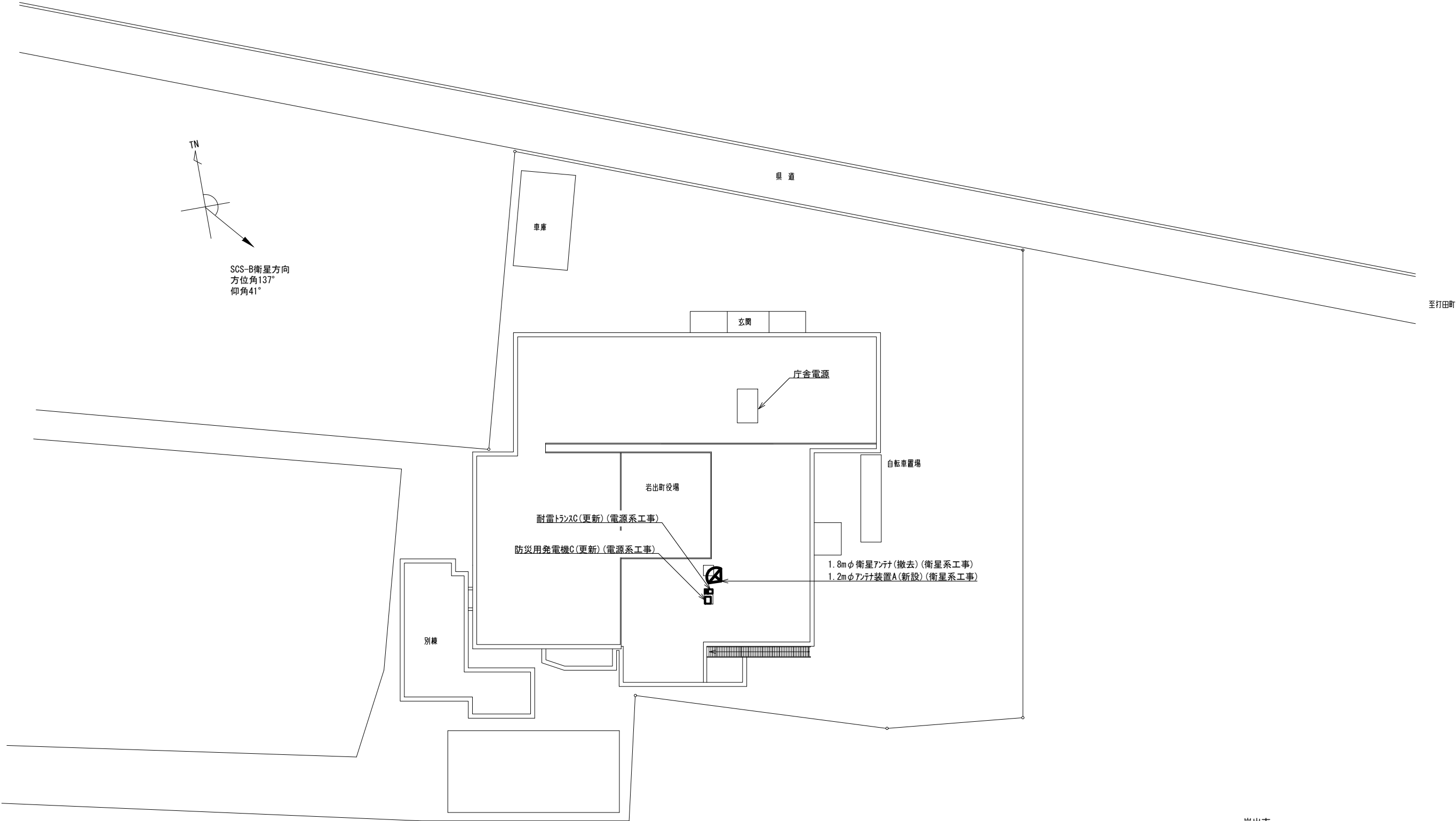


### 3-09 岩出市

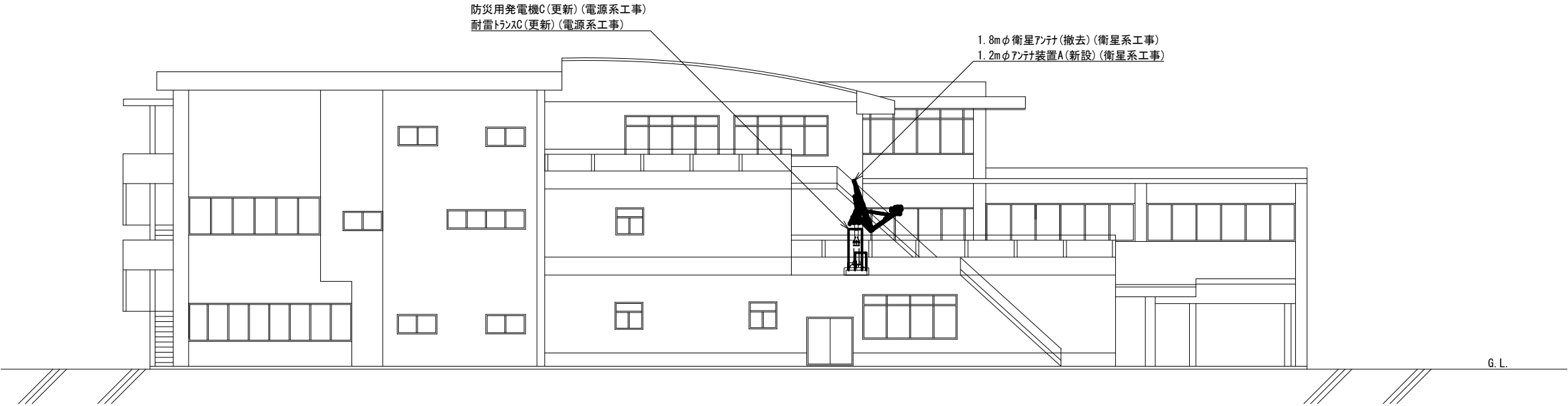
[illegible][illegible]



岩出市  
住所：岩出市西野209  
緯度：34° 15' 24"  
経度：135° 18' 42"

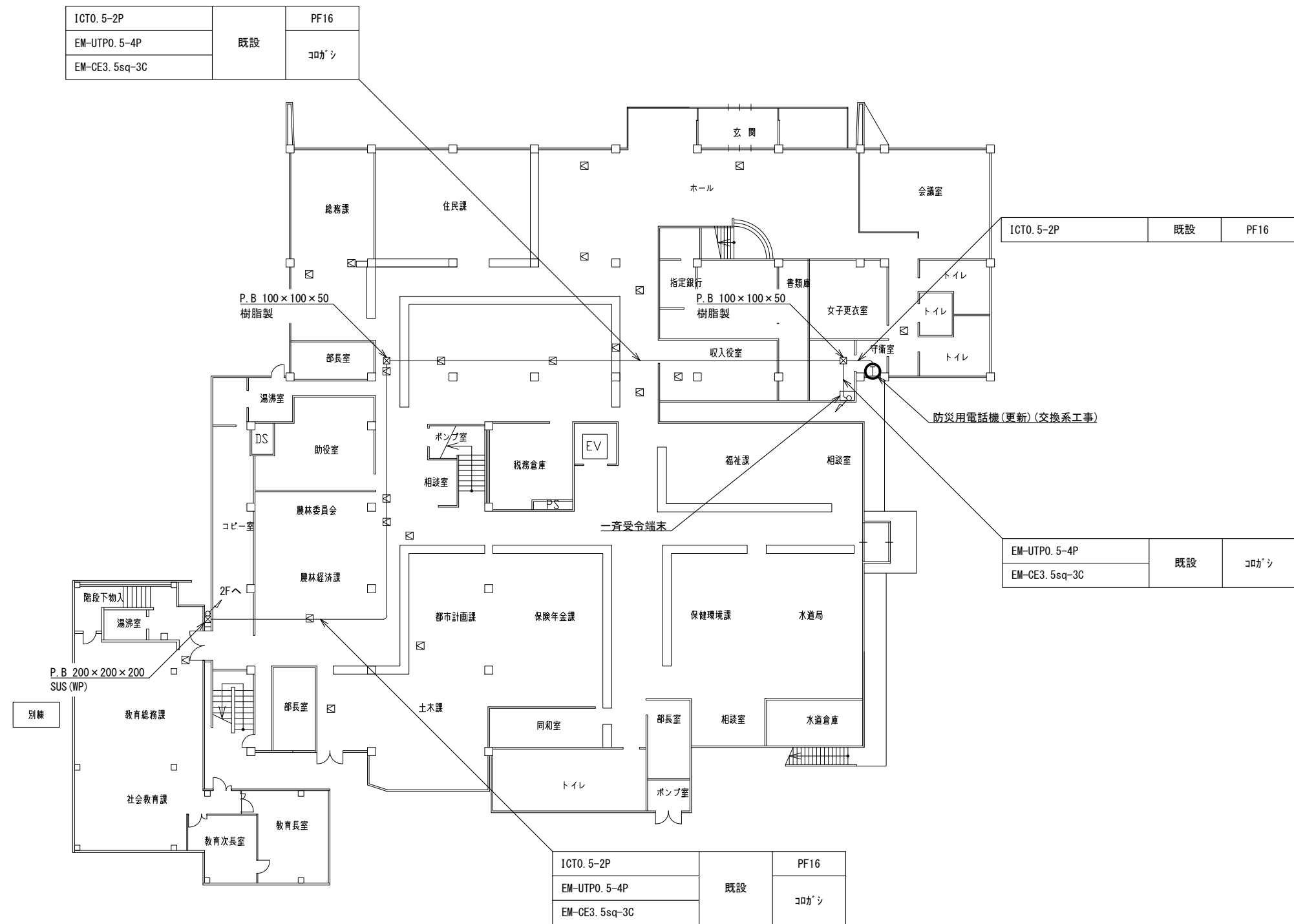
敷地平面図 S=1/400

			承認		設計		担当		作図		R3.3.31
											作成日
1			名称	和歌山県総合防災情報システム（衛星系、映像系その他付帯設備）設計業務							
版	年月日		尺度	3-09 岩出市 敷地平面図							
(一財) 日本消防設備安全センター			図番	3-09-01							



南側 立面図 S=1/200

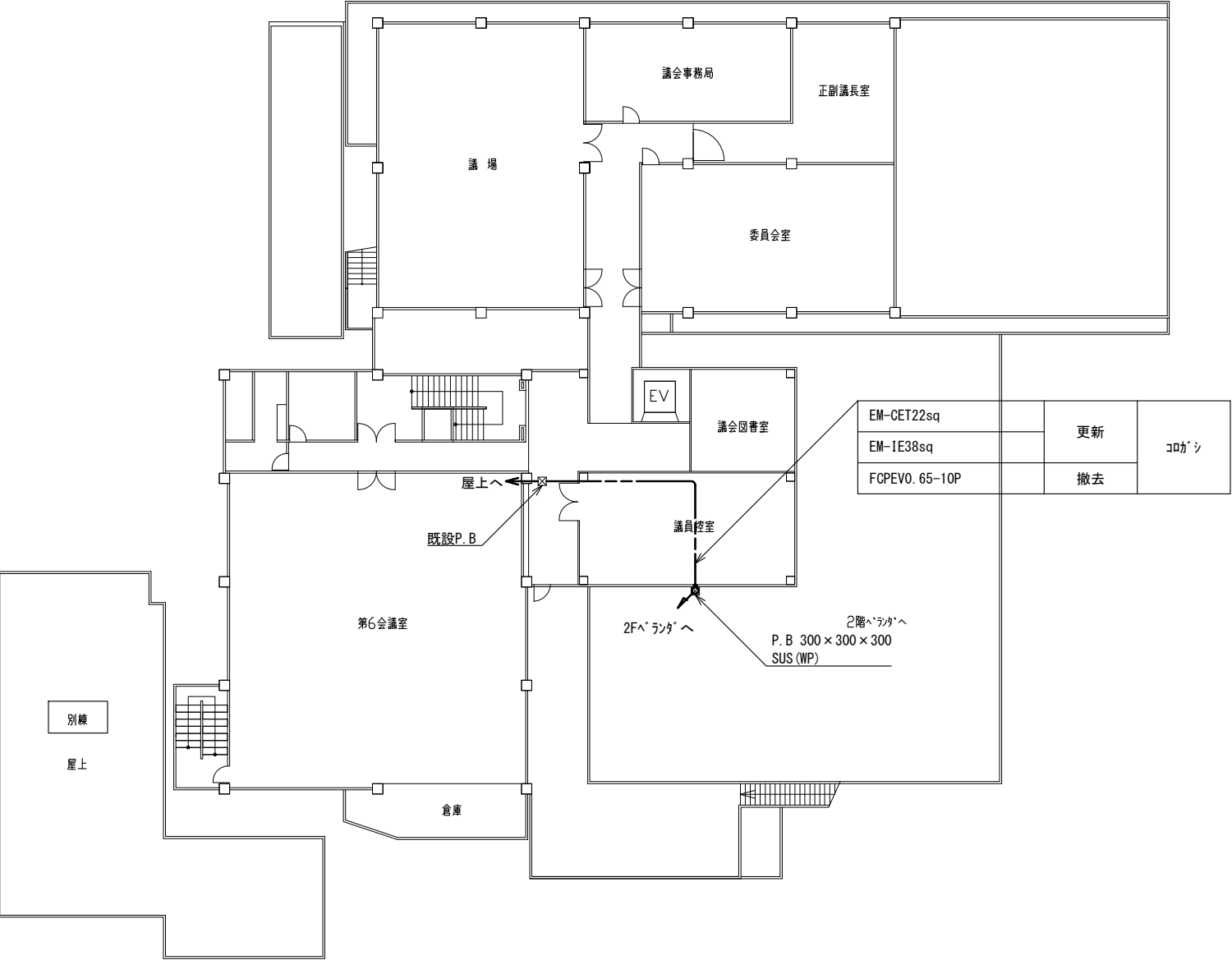
			承認		設計		担当		作図		R3.3.31
											作成日
1		初版発行	名称	和歌山県総合防災情報システム（衛星系、映像系その他付帯設備）設計業務							
版	年月日	記事		3-09 岩出市 南側立面図							
(一財) 日本消防設備安全センター			尺度	—	図番	3-09-02					



1階 平面図 S=1/300

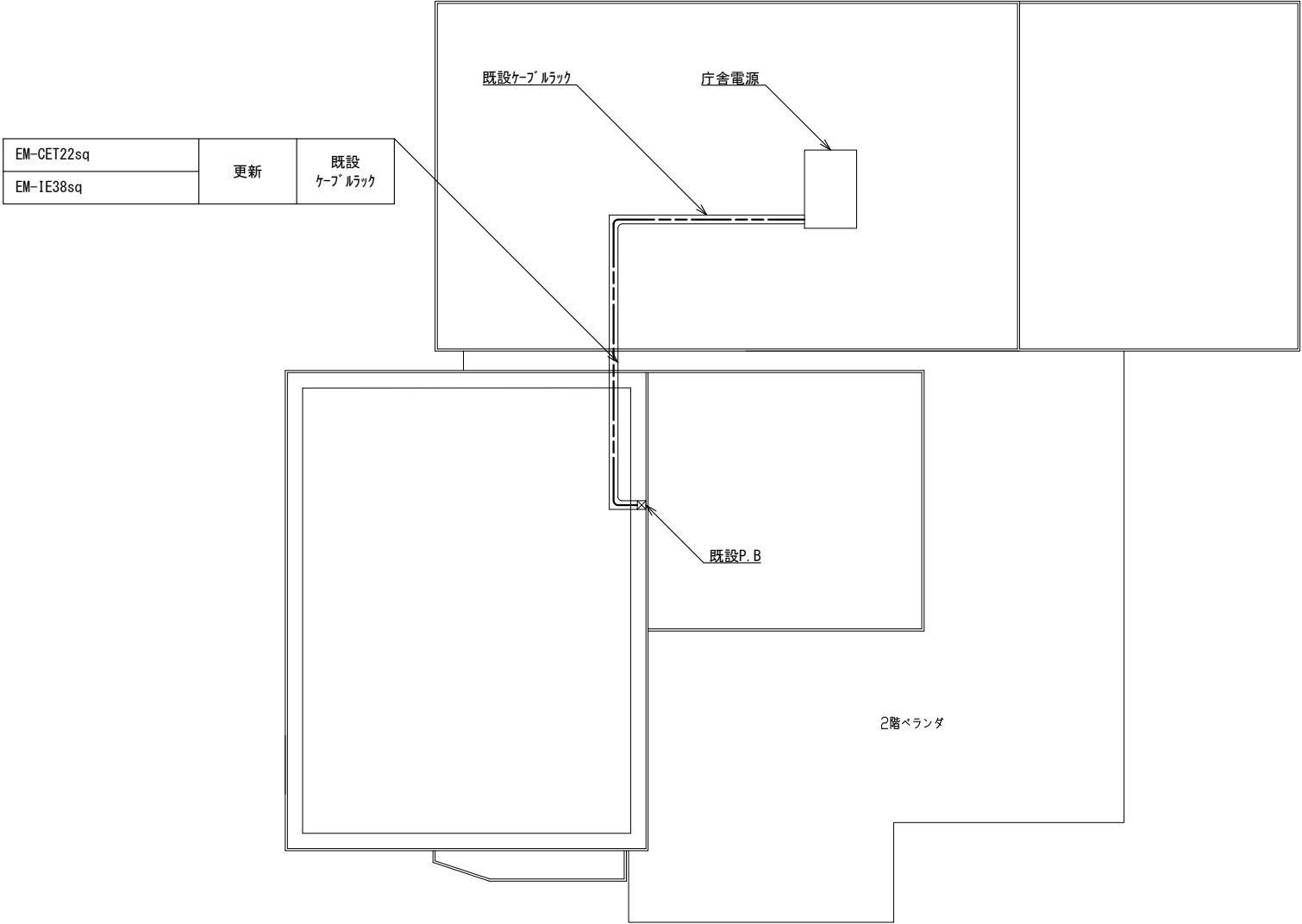
			承認		設計		担当		作図		R3. 3. 31
											作成日
1		初版発行	名称	和歌山県総合防災情報システム（衛星系、映像系その他付帯設備）設計業務							
版	年月日	記事		3-09 岩出市 1階平面図							
(一財) 日本消防設備安全センター			尺度	—	図番	3-09-03					





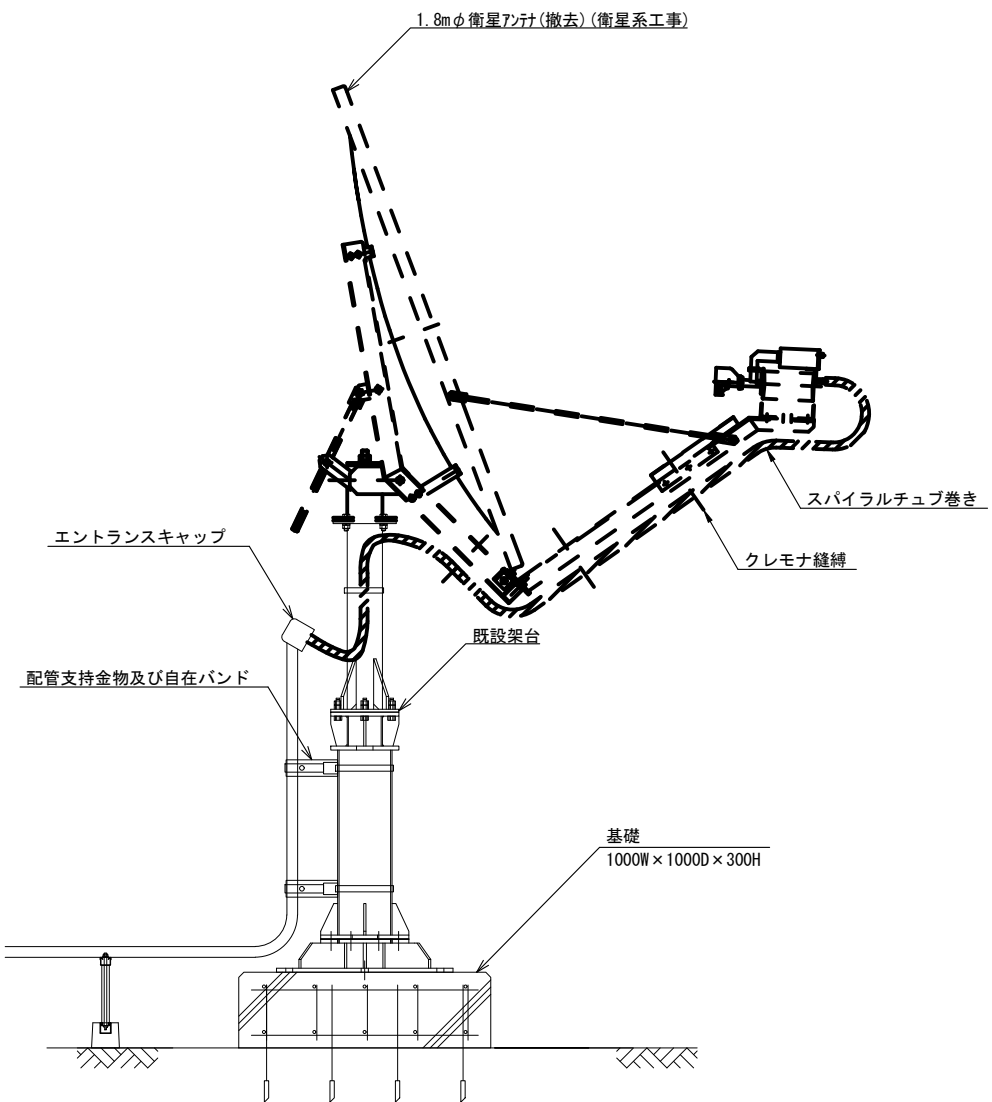
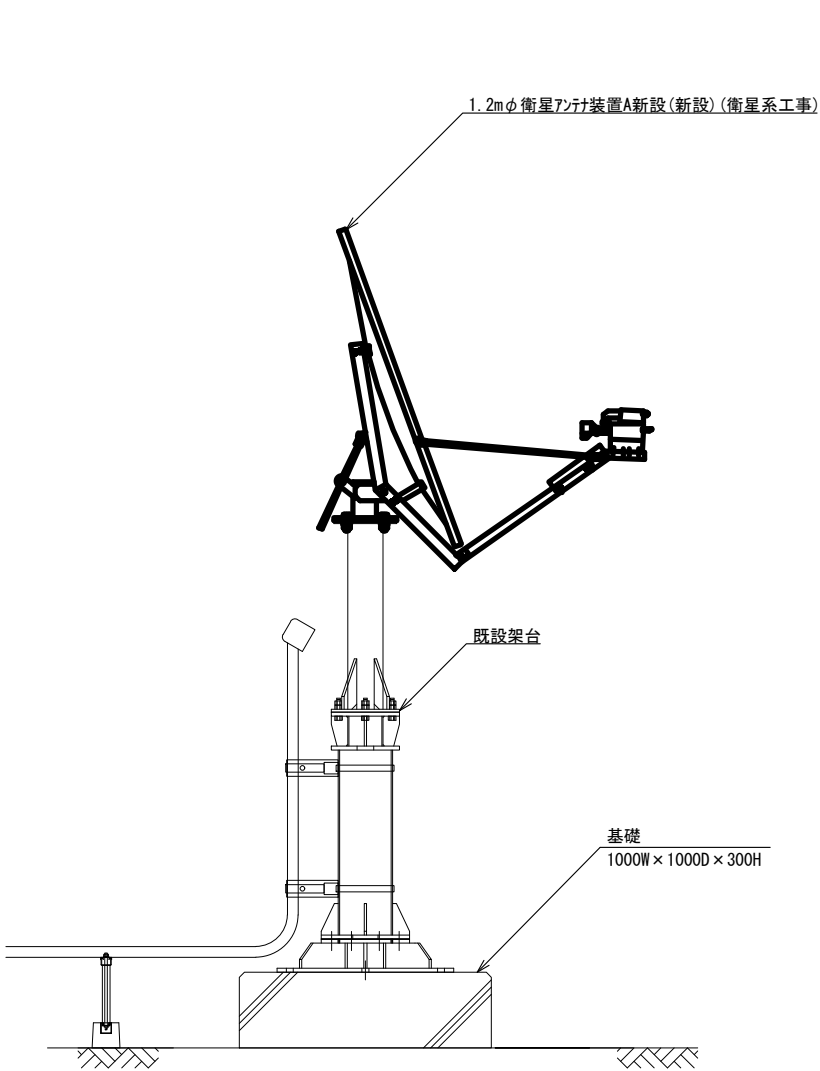
3階 平面図 S=1/300

			承認		設計		担当		作図		R3.3.31
											作成日
1		初版発行	名称	和歌山県総合防災情報システム（衛星系、映像系その他付帯設備）設計業務							
版	年月日	記事		3-09 岩出市 3階平面図							
(一財) 日本消防設備安全センター			尺度	—	図番	3-09-05					



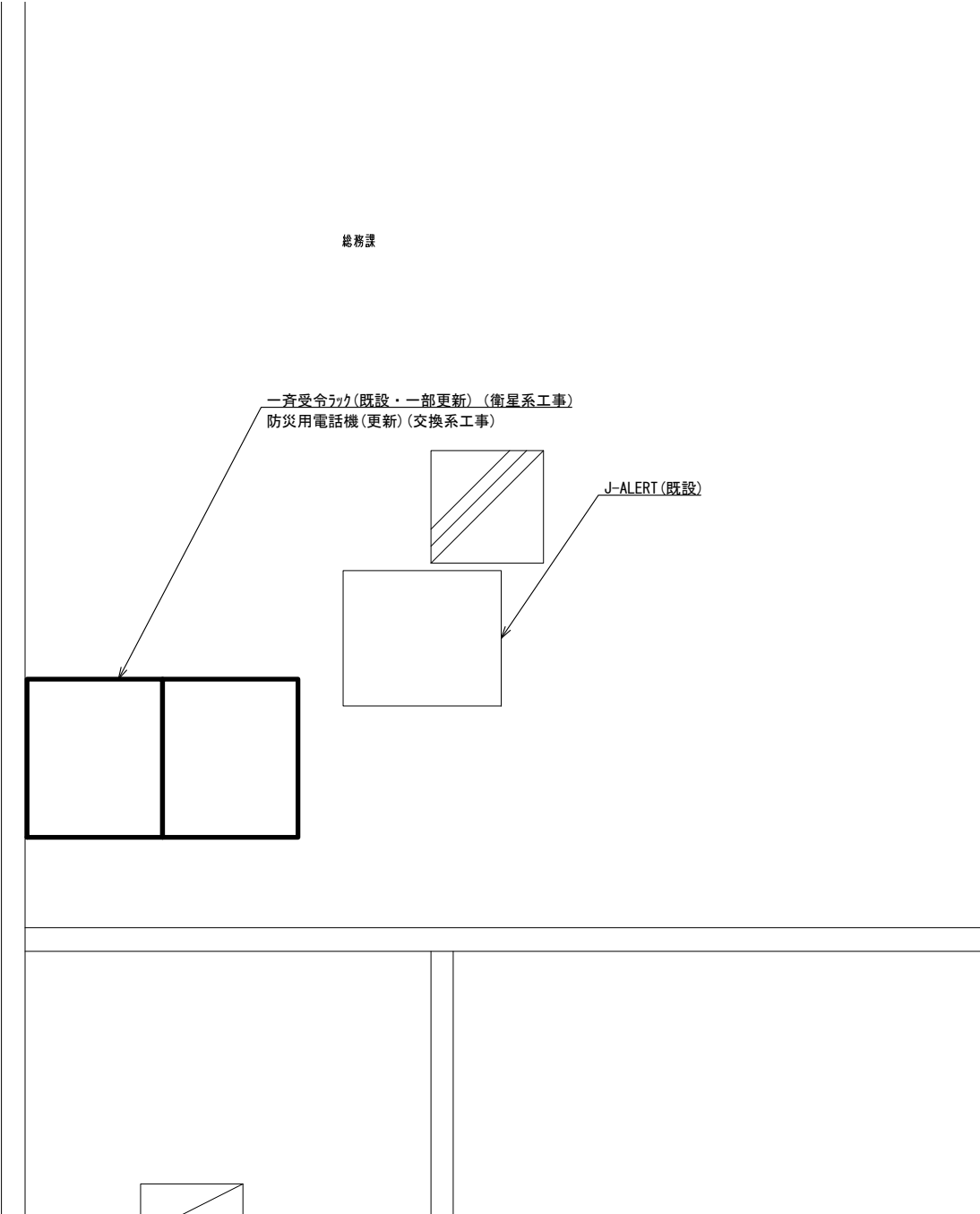
屋上 平面図 S=1/300

			承認		設計		担当		作図		R3. 3. 31
											作成日
1			名称	和歌山県総合防災情報システム（衛星系、映像系その他付帯設備）設計業務							
版	年 月 日	記 事		3-09 岩出市 屋上平面図							
(一財) 日本消防設備安全センター				尺度	—	図番	3-09-06				

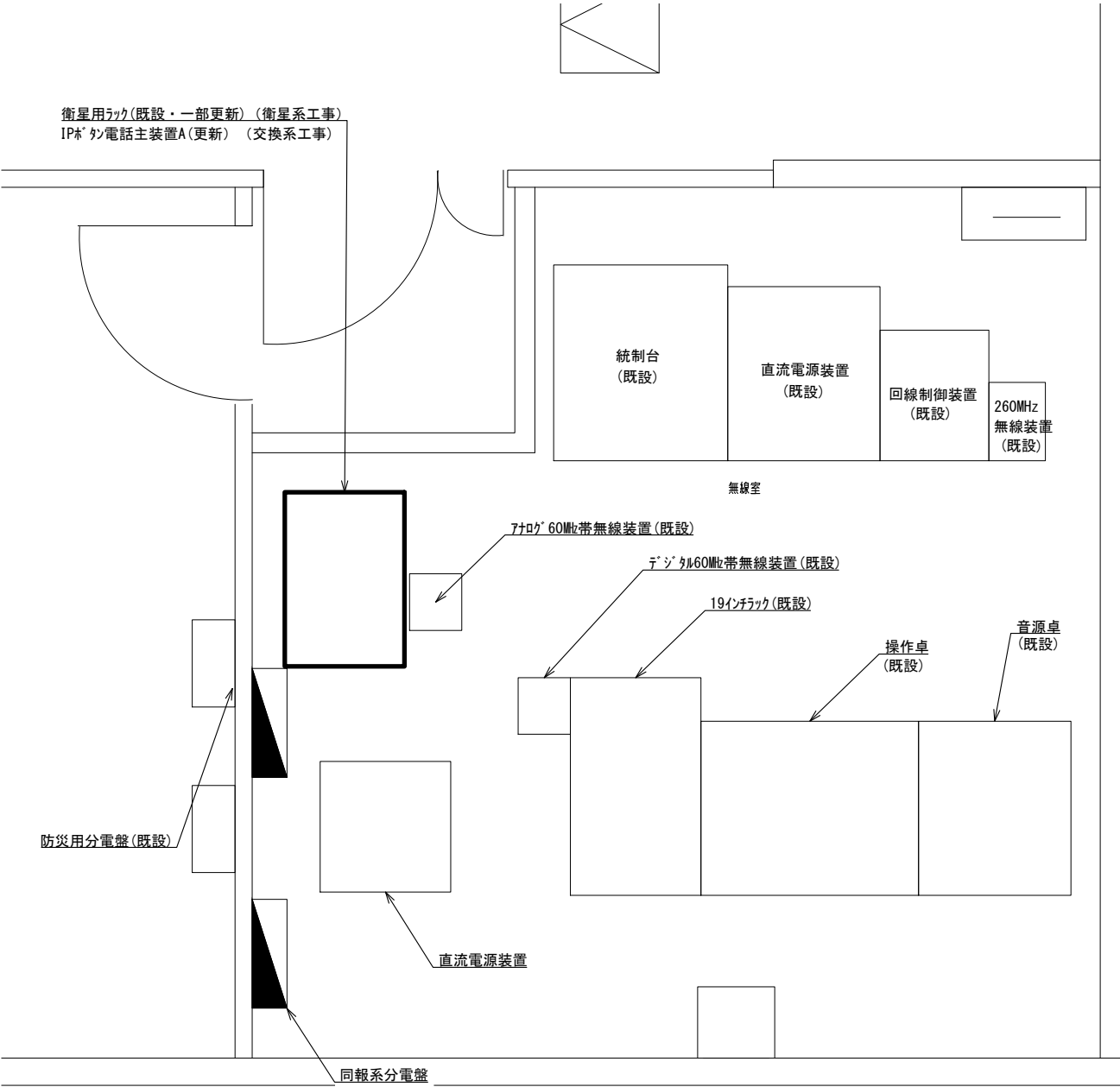


アンテナ取付詳細図(参考図) S=1/30

			承認		設計		担当		作図		R3.3.31
											作成日
1		初版発行	名称	和歌山県総合防災情報システム（衛星系、映像系その他付帯設備）設計業務							
版	年月日	記事		3-09 岩出市 アンテナ設置図(参考図)							
(一財) 日本消防設備安全センター			尺度	—	図番	3-09-07					

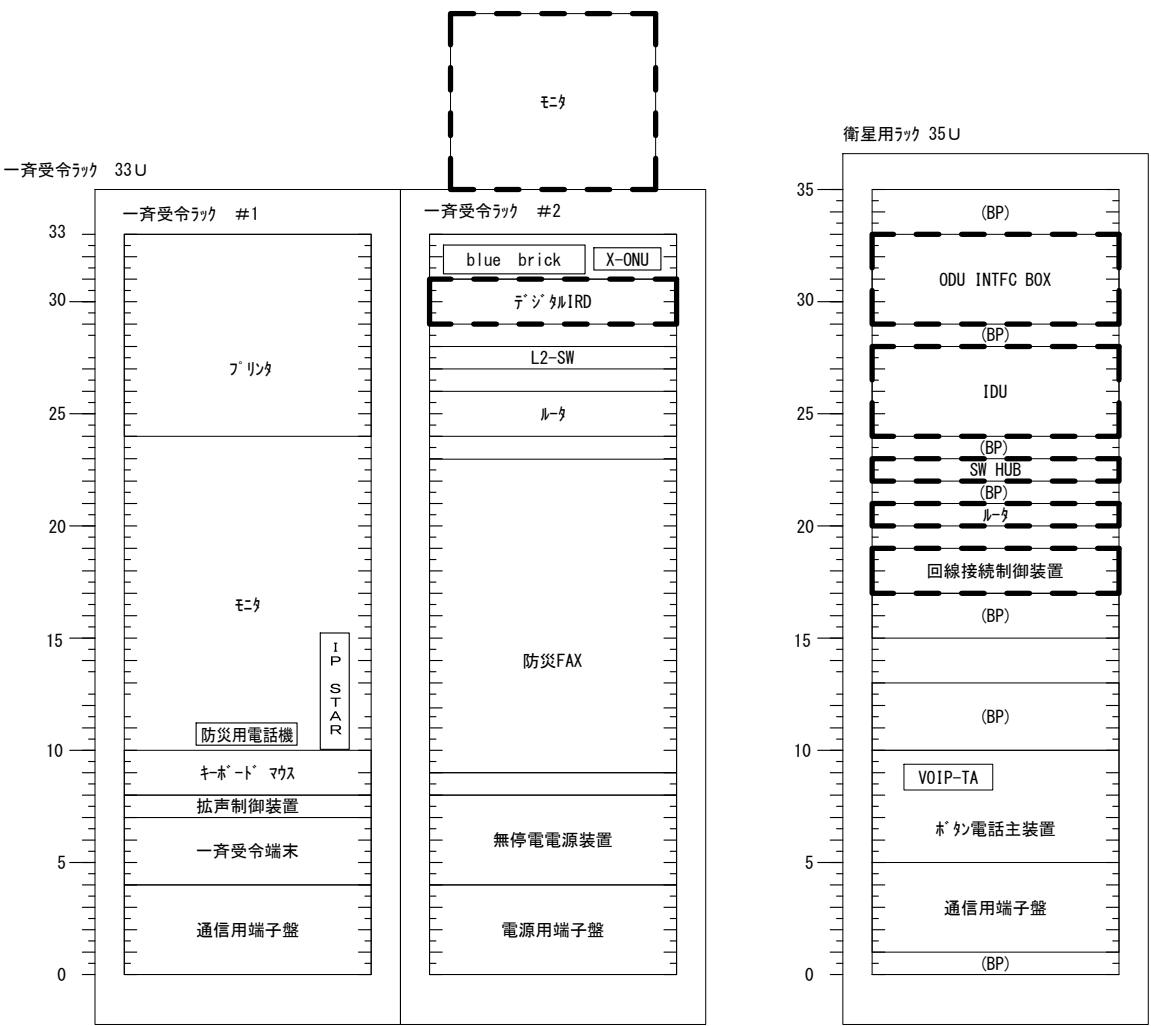


総務課 機器配置図 S=1/30

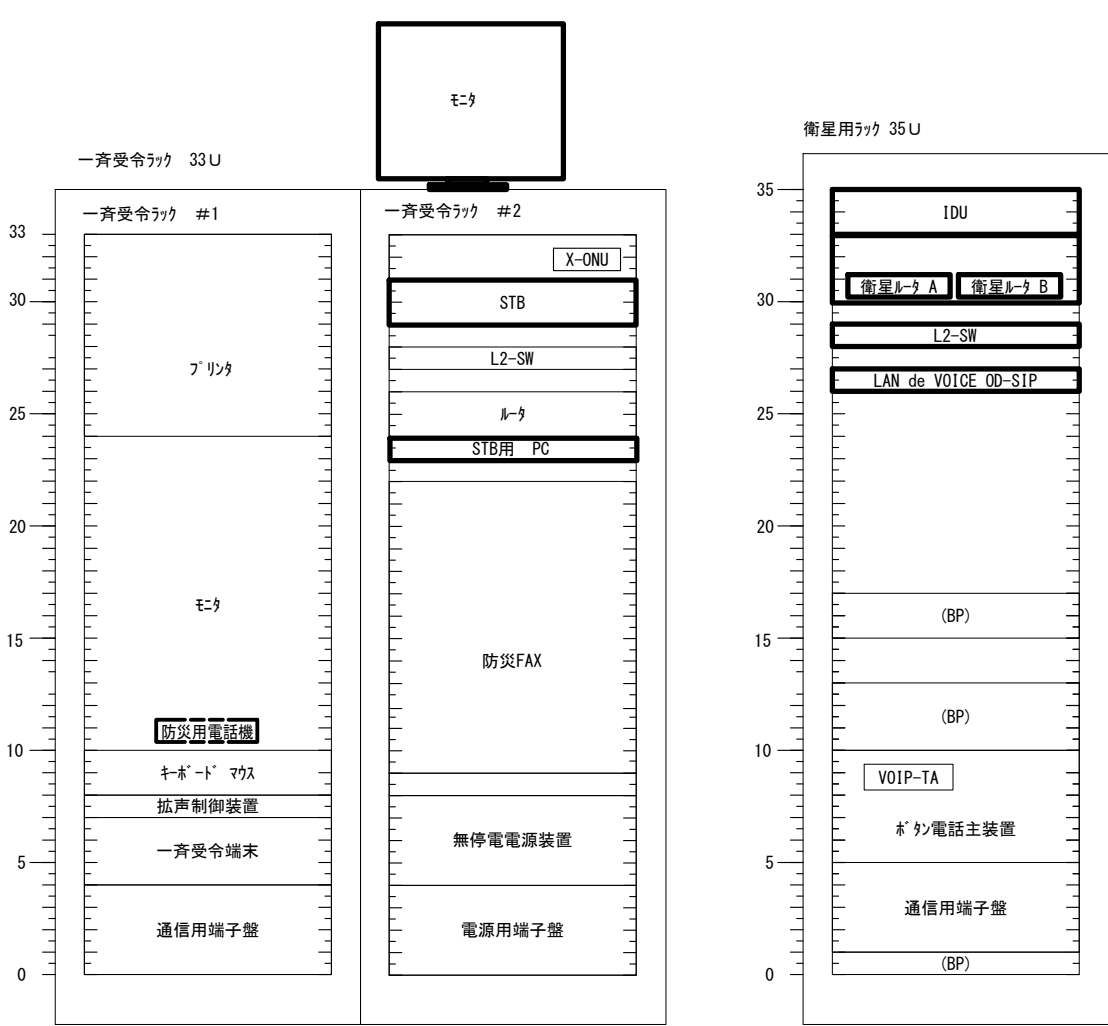


無線室 機器配置図 S=1/30

			承認		設計		担当		作図		R3.3.31
											作成日
1		初版発行	名称	和歌山県総合防災情報システム（衛星系、映像系その他付帯設備）設計業務							
版	年月日	記事		3-09 岩出市 機器配置図							
(一財) 日本消防設備安全センター			尺度	—	図番	3-09-08					



既設

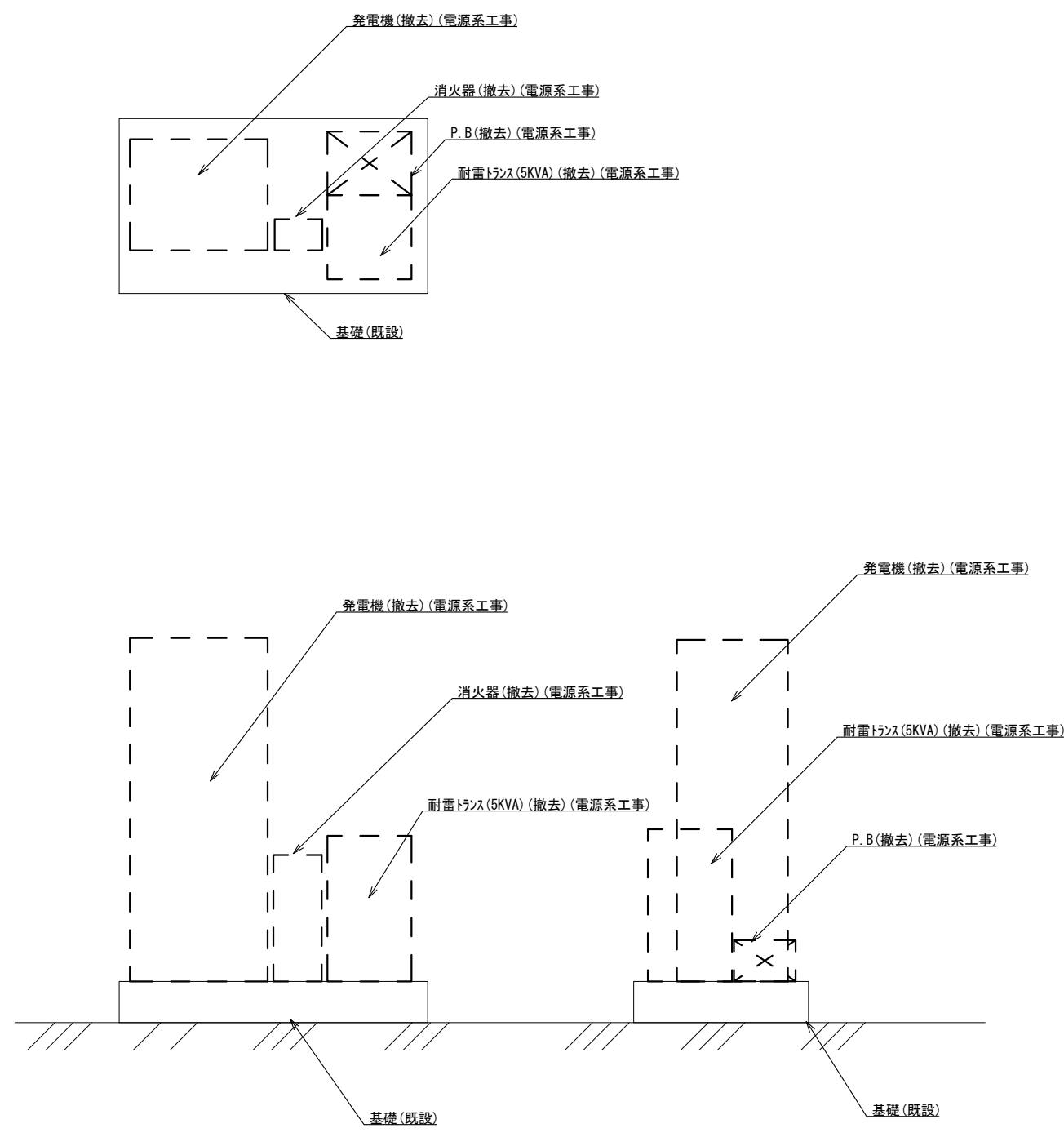


更新後

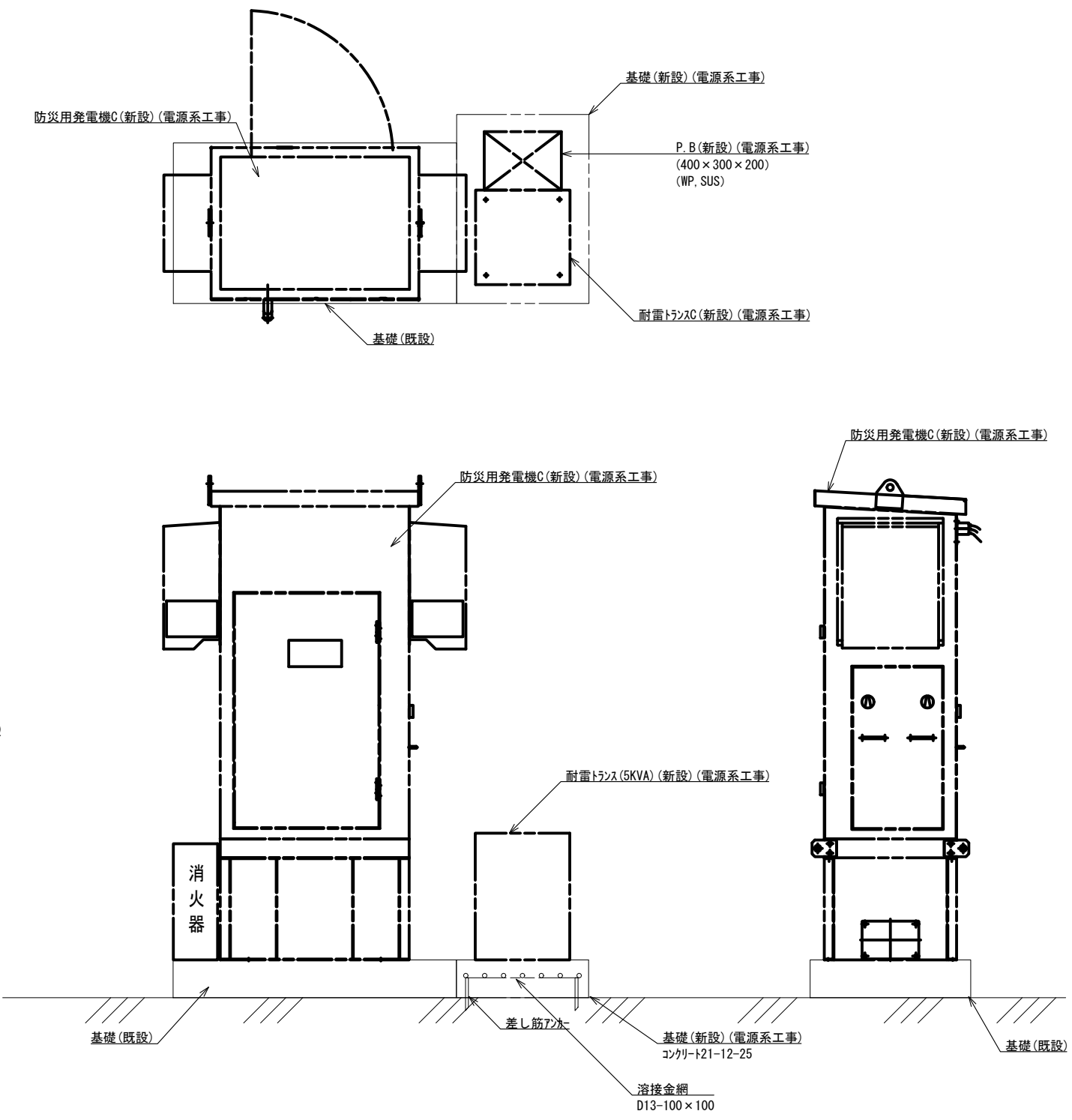
凡例

- 新設機材
- 既設機材
- 撤去機材

			承認		設計		担当		作図		R3.3.31
											作成日
1		初版発行	名称	和歌山県総合防災情報システム（衛星系、映像系その他付帯設備）設計業務							
版	年月日	記事		3-09 岩出市 架実装図（参考）							
(一財) 日本消防設備安全センター			尺度	—	図番	3-09-09					

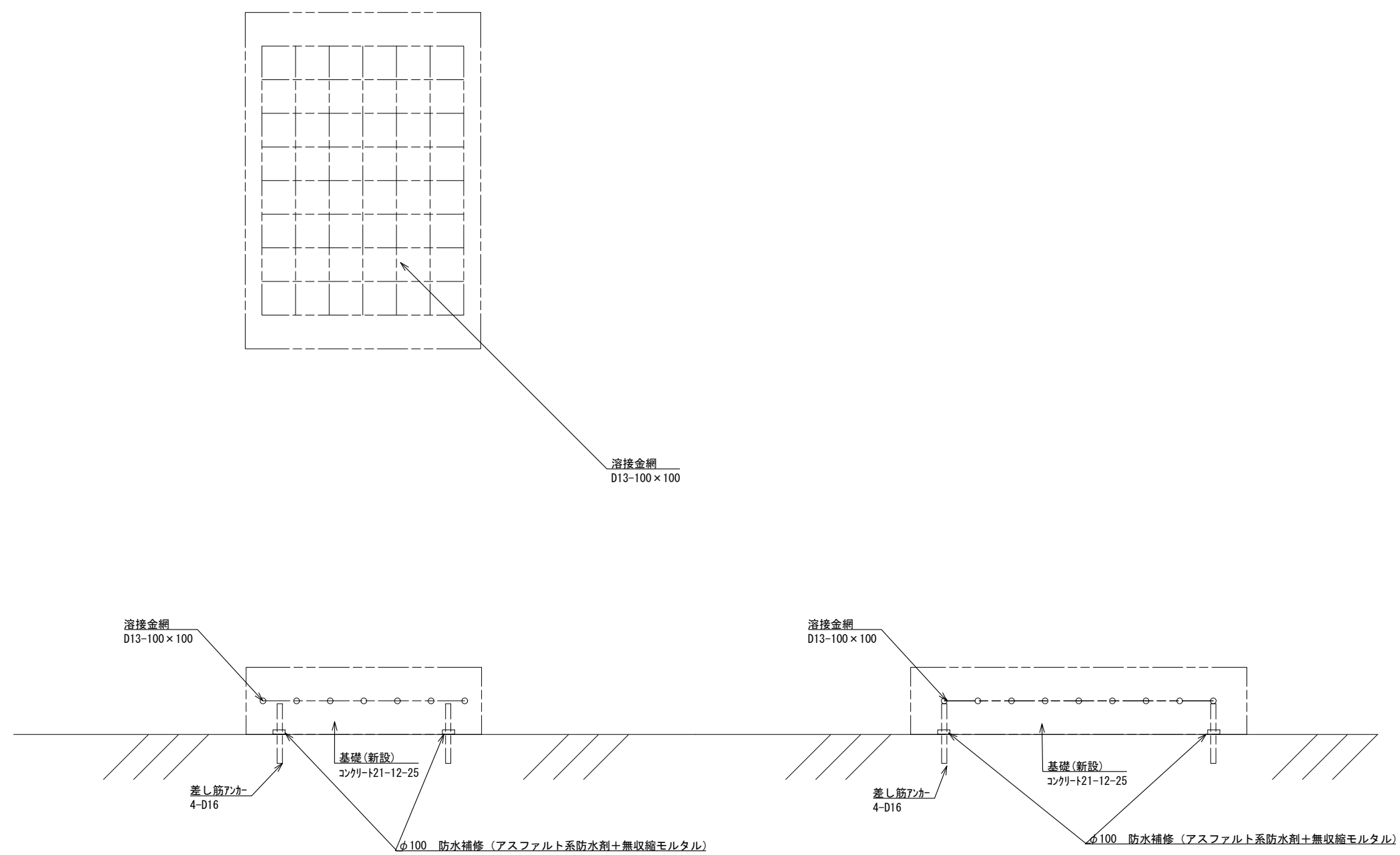


防災発電機(撤去)(電源系工事) 1/30  
(屋上)



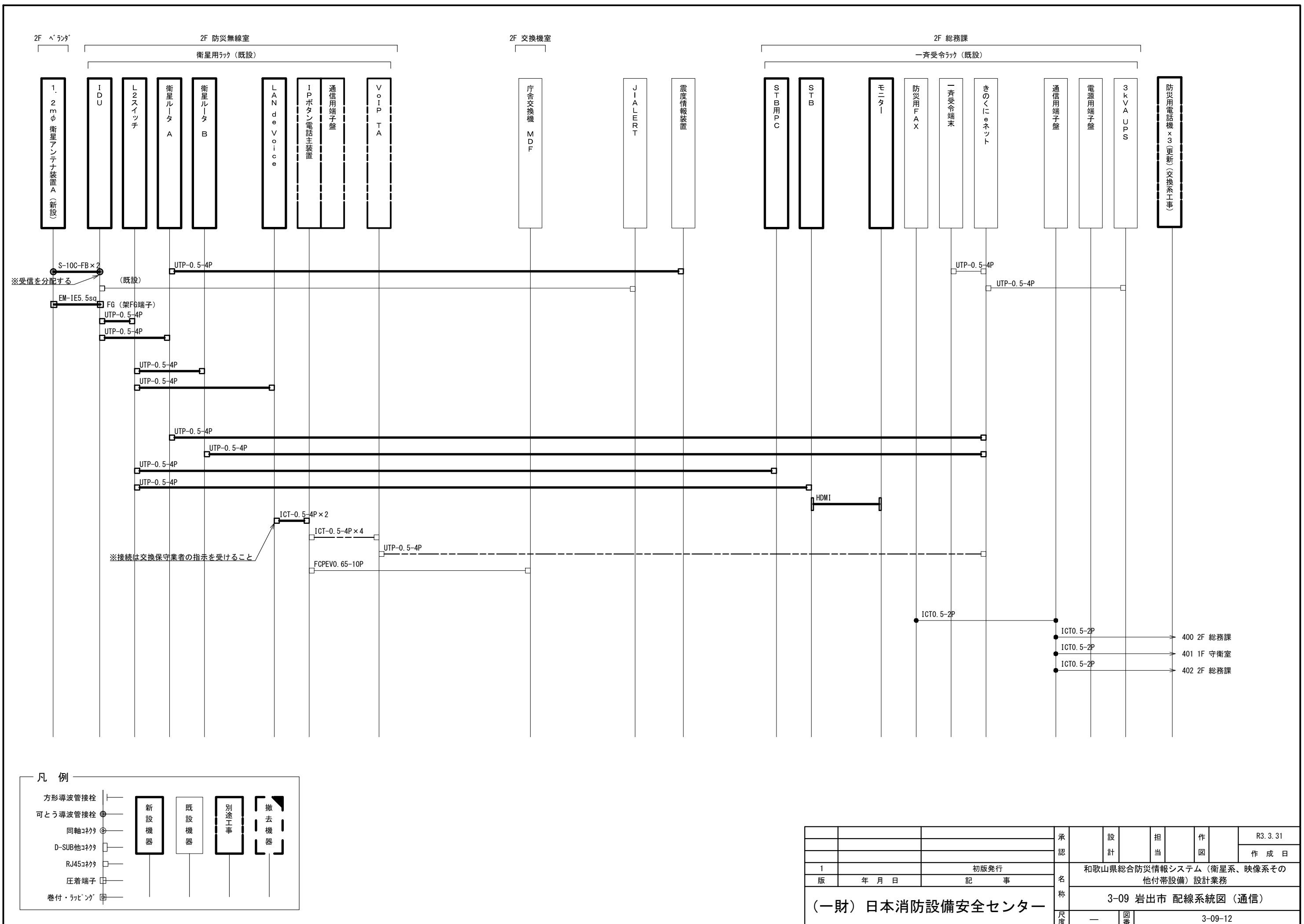
防災発電機(新設)(電源系工事) 1/30  
(屋上)

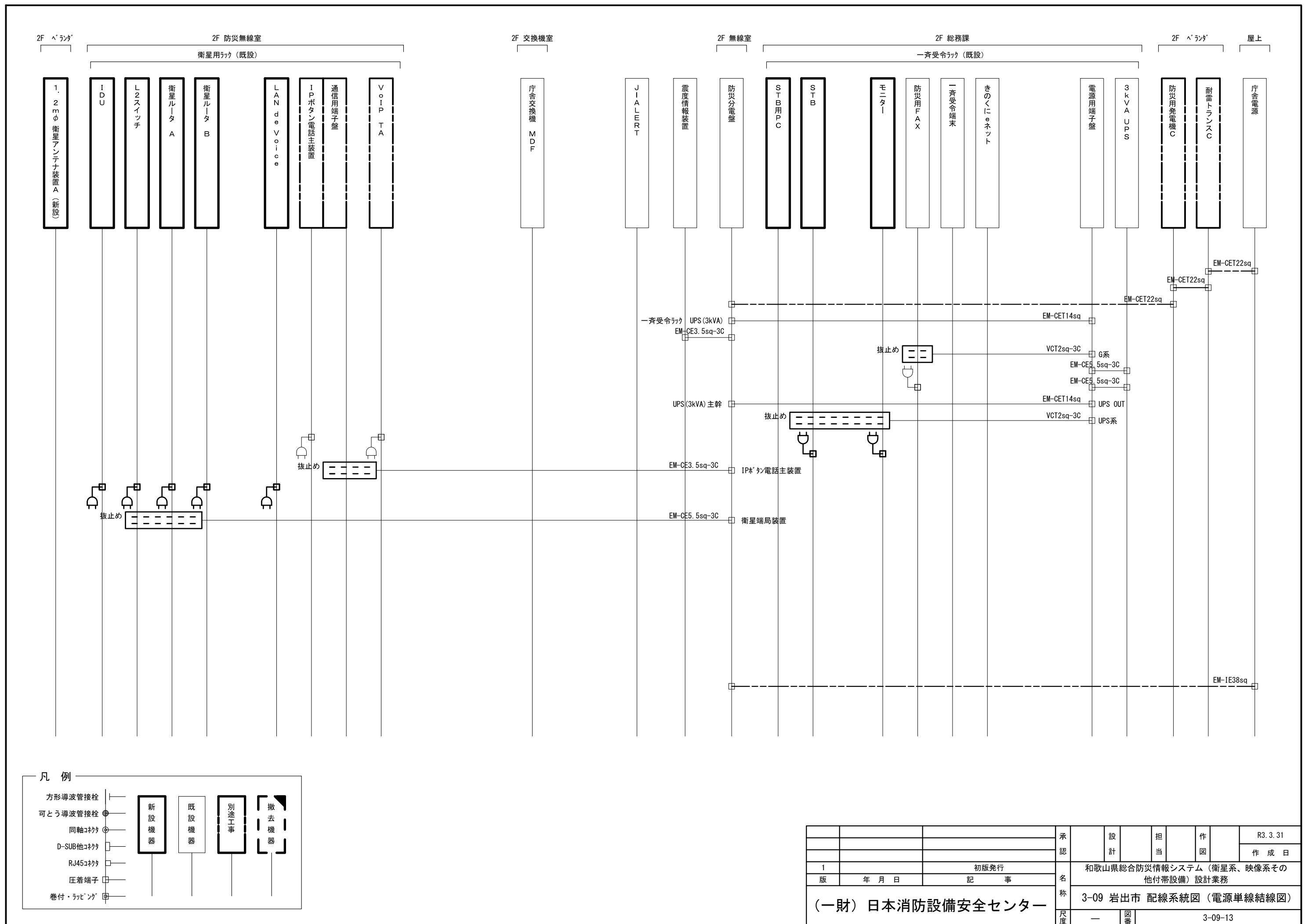
			承認		設計		担当		作図		R3.3.31
											作成日
1		初版発行	名称	和歌山県総合防災情報システム(衛星系、映像系その他付帯設備)設計業務							
版	年月日	記事		3-09 岩出市 発電機設置詳細図							
(一財)日本消防設備安全センター			尺度	—	図番	3-09-10					



耐雷トランス用基礎(新設)  
(屋上)(電源系工事)

			承認		設計		担当		作図		R3.3.31
											作成日
1		初版発行	名称	和歌山県総合防災情報システム（衛星系、映像系その他付帯設備）設計業務							
版	年月日	記事		3-09 岩出市 耐雷トランス基礎図							
(一財) 日本消防設備安全センター			尺度	—	図番	3-09-11					





2 F ベランダ

衛星用ラック (既設)

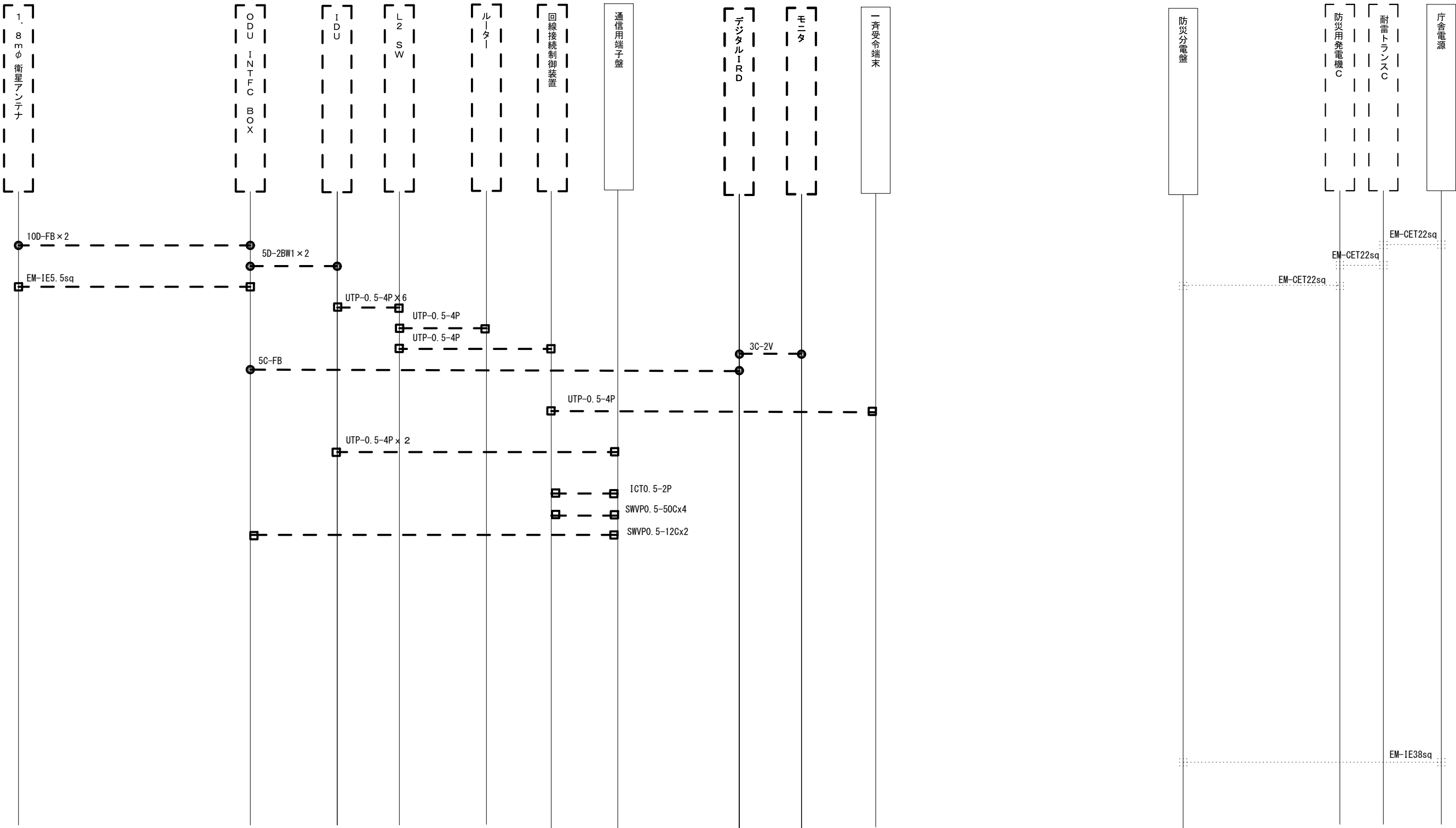
2 F 総務課

一斉受令ラック (既設)

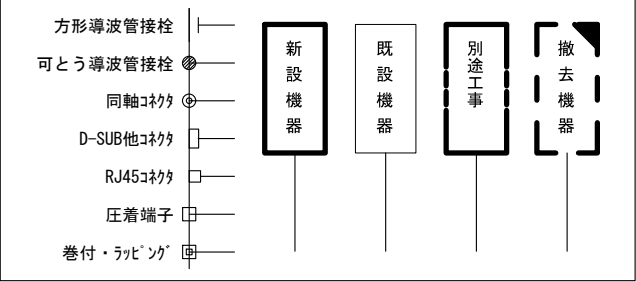
2F 無線室

2F ベランダ

屋上



凡 例



			承認		設計		担当		作図		R3.3.31
											作成日
1		初版発行	名称	和歌山県総合防災情報システム（衛星系、映像系その他付帯設備）設計業務							
版	年月日	記 事		3-09 岩出市 配線系統図（撤去）							
(一財) 日本消防設備安全センター			尺度	—	図番	3-09-14					