

2 中央構造線による地震

2.1 地震動等の予測

2.1.1 地震動予測

和歌山市から旧橋本市にかけての紀ノ川沿いの低地で震度 7 の揺れが予測された。大阪府に近い市町村で震度 6 強の分布域が広がるほか、旧田辺市付近の一部の低地でも震度 6 強の揺れが予測された。南になるに従い揺れは小さくなり、旧串本町などでは震度 4 になると予測された。

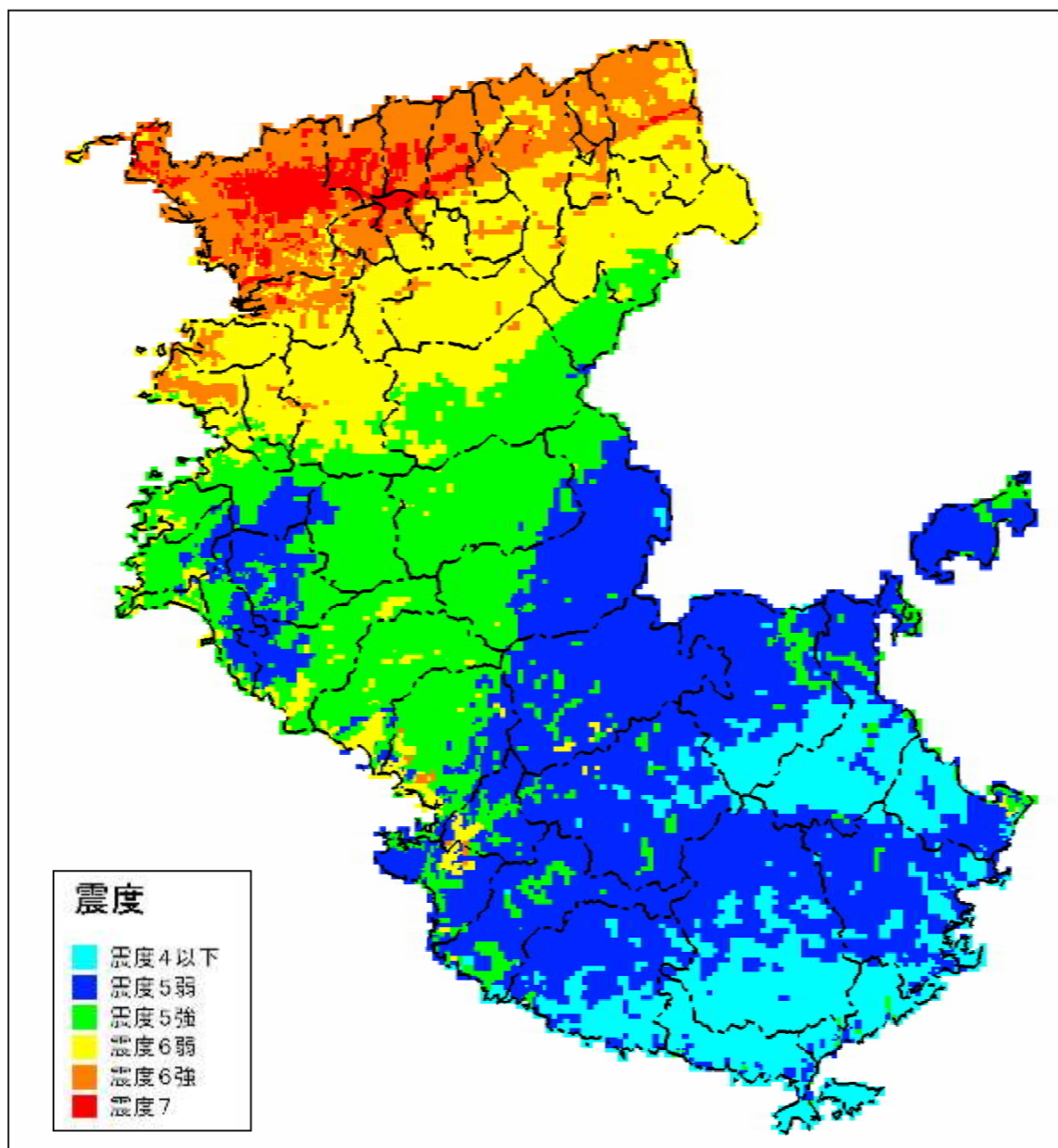


図 3- 2.1 震度分布予測結果(中央構造線による地震)

2.1.2 液状化危険度予測

和歌山市、旧海南市の低地で液状化危険度が極めて高いと判定されるところが広く分布するほか、紀ノ川沿いの一部の低地で液状化危険度が極めて高いと予測された。このほか、有田市、旧下津町、由良町、旧田辺市の海岸沿いの低地のごく一部でも液状化危険度が極めて高いと予測された。紀ノ川沿いなど紀北の低地で液状化危険度が高くなっているほかは、液状化危険度の高い場所は広がっていない。

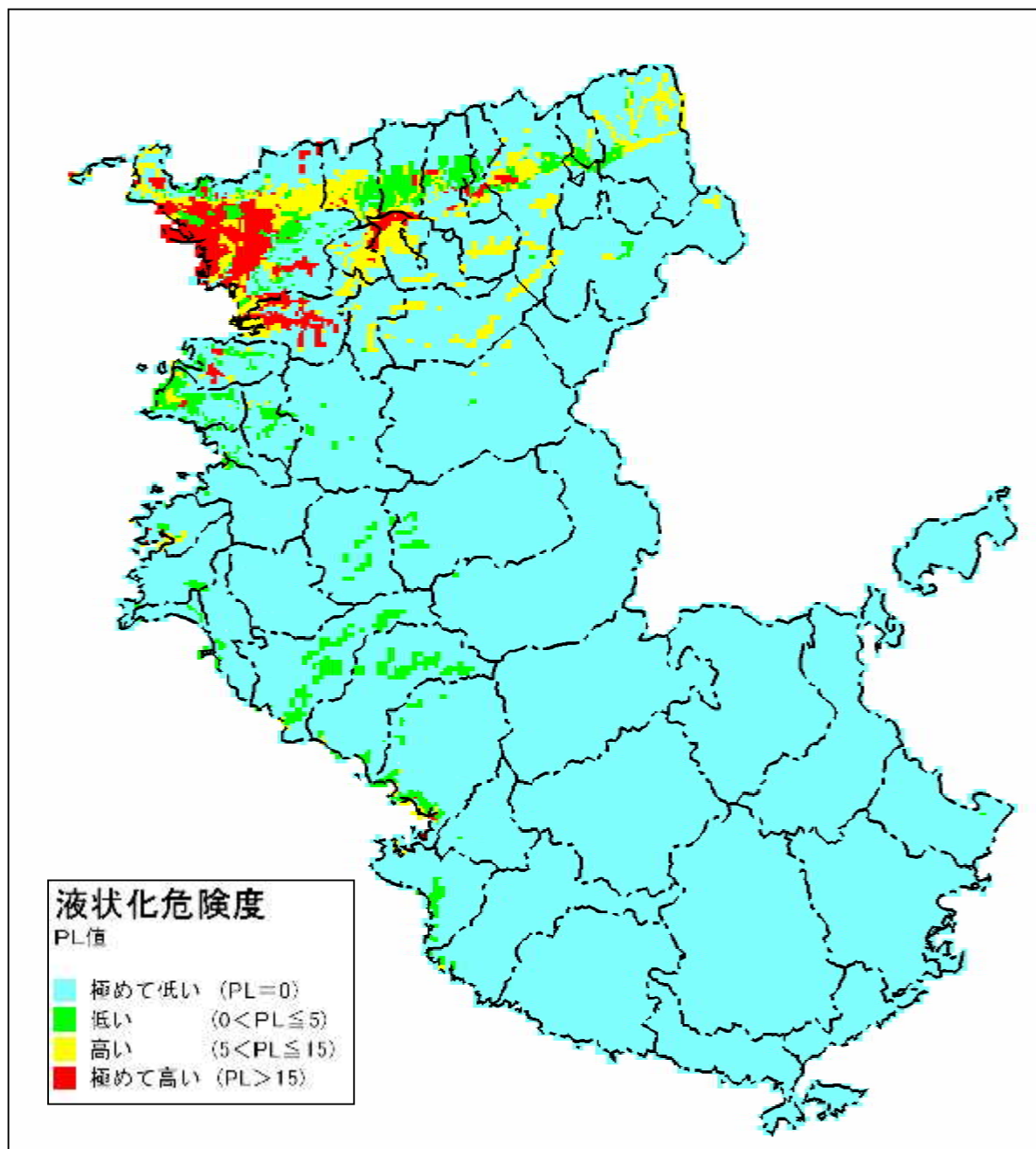


図 3- 2.2 液状化危険度予測結果(中央構造線による地震)

2.1.3 がけ崩れ危険度予測

紀北のがけ崩れ危険箇所のはほとんどは危険度Aと判定された。各所で崩壊が発生するものと予測される。紀南では危険度Cと判定されたがけ崩れ危険箇所が多い。県全体でがけ崩れ危険箇所の半分近くが崩壊するものと予測された。

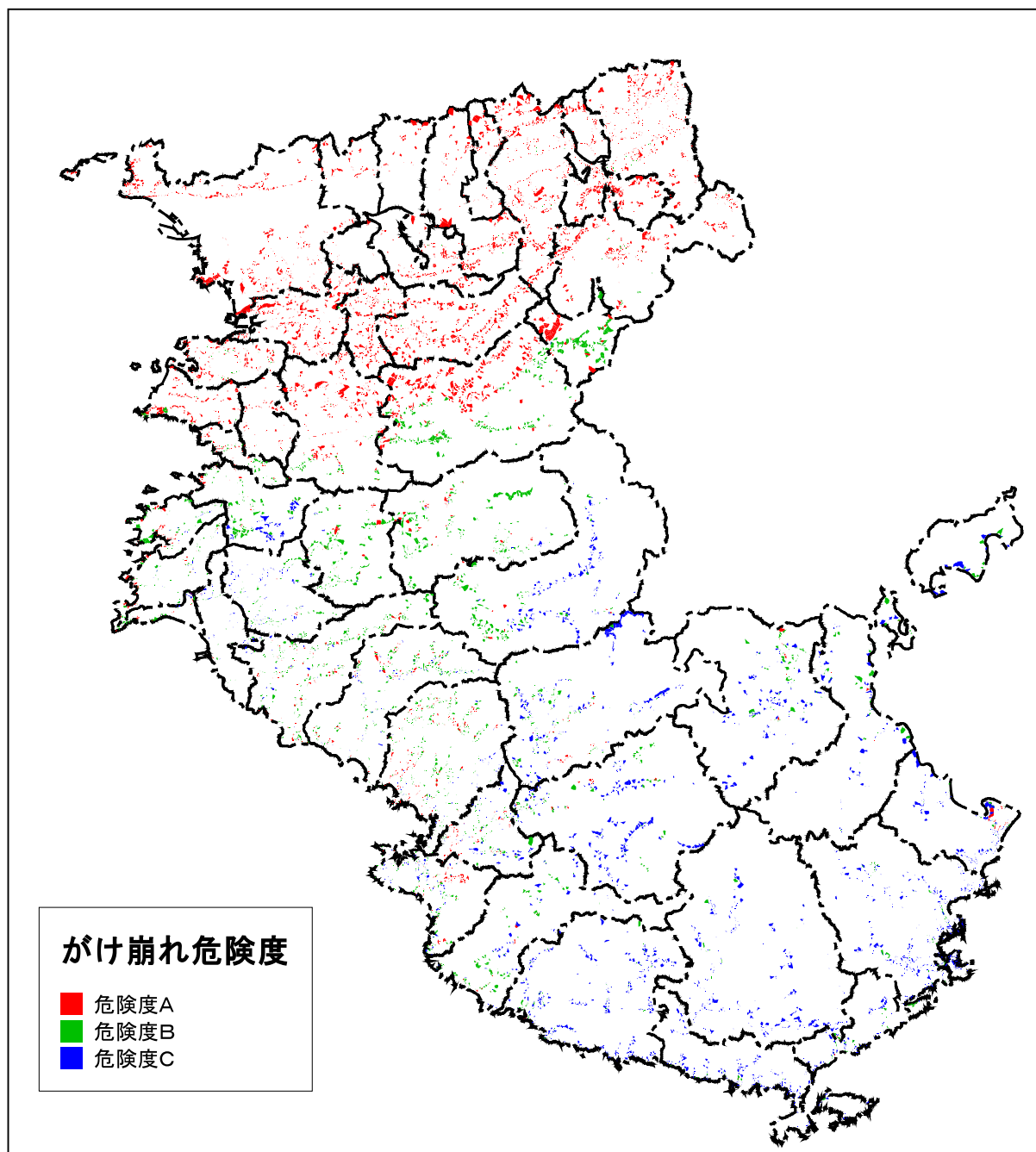


図3-2.3 がけ崩れ危険度予測結果(斜面崩壊危険度判定;中央構造線による地震)

2.1.4 宅地造成地被害予測

和歌山市や旧橋本市、岩出町の宅地造成地では、広い範囲で危険度Aと判定された。一方、紀南ではほとんど危険度Cと判定された。

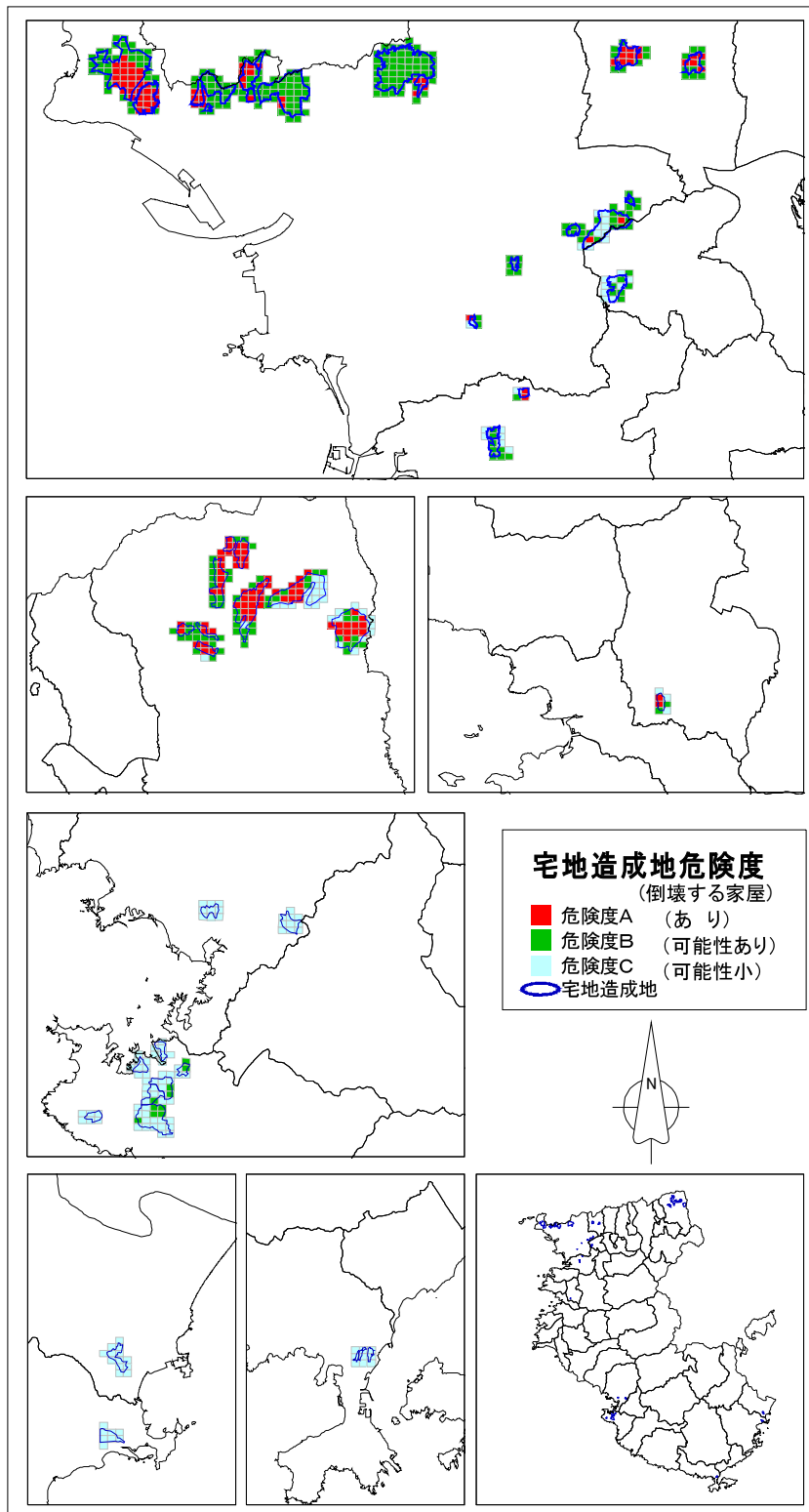


図 3-2.4 宅地造成地被害予測結果(中央構造線による地震)

2.2 被害の予測

2.2.1 建物被害・火災予測

(1) 建物被害予測

紀ノ川沿いの市町村では20～40%の全壊・焼失率が予測された。特に、冬18時のケースでは火災による焼失が多く、和歌山市や旧海南市では50%近い全壊・焼失率になると予測された。

都市施設の多い紀北に被害が集中するため、全県で10万5千～13万7千棟程度の全壊・焼失被害が予測された。

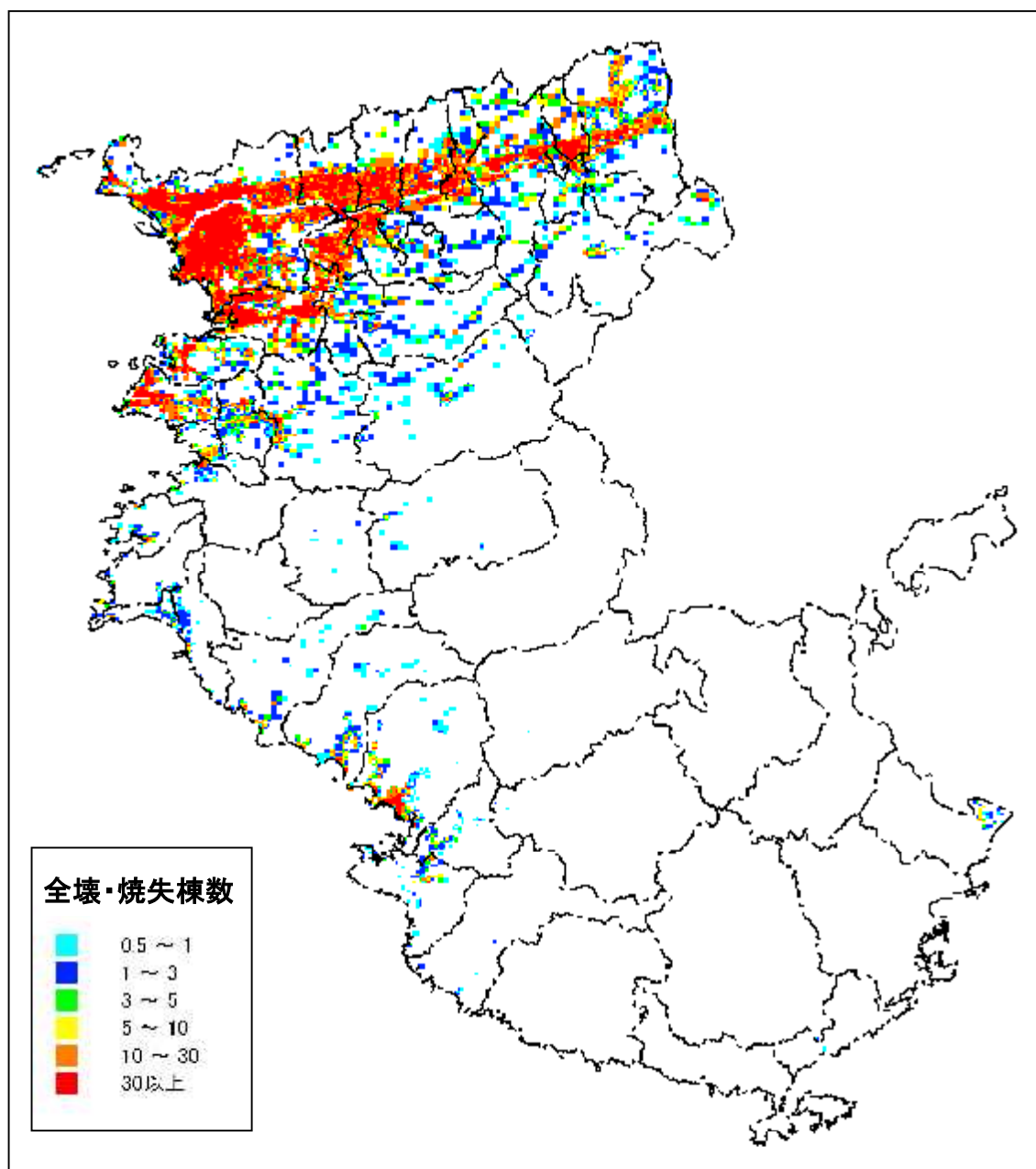


図3-2.5 建物全壊・焼失予測結果(中央構造線による地震, 冬18時)

(単位: 棟/500mメッシュ)

表3-2.1 建物全壊・焼失予測結果(中央構造線による地震)

市町村	現況 建物数 [棟]	地震動 による 全壊 [棟]	液状化 による 全壊 [棟]	がけ 崩れ による 全壊 [棟]	火災による焼失 [棟]			総数 (全壊・焼失) [棟]			(全壊・焼失率) [%]		
					冬 5時	冬 18時	夏 12時	冬 5時	冬 18時	夏 12時	冬 5時	冬 18時	夏 12時
和歌山市	176,764	34,229	2,142	88	28,211	63,781	35,600	58,801	85,836	64,537	33.3%	48.6%	36.5%
海南市	55,874	10,321	592	49	10,491	15,910	9,610	18,418	22,485	17,520	33.0%	40.2%	31.4%
(海南市)	42,635	9,244	520	34	10,481	15,830	9,590	17,248	21,255	16,341	40.5%	49.9%	38.3%
(下津町)	13,239	1,076	72	15	10	80	20	1,170	1,230	1,179	8.8%	9.3%	8.9%
橋本市	34,990	3,214	54	35	50	218	70	3,343	3,492	3,361	9.6%	10.0%	9.6%
(橋本市)	25,141	1,871	37	31	20	141	40	1,955	2,064	1,973	7.8%	8.2%	7.8%
(高野口町)	9,849	1,343	17	5	30	77	30	1,387	1,428	1,388	14.1%	14.5%	14.1%
有田市	19,773	1,880	56	23	30	140	31	1,986	2,079	1,986	10.0%	10.5%	10.0%
御坊市	17,158	36	2	0	0	10	0	38	48	38	0.2%	0.3%	0.2%
田辺市	69,438	985	79	16	20	110	30	1,099	1,184	1,108	1.6%	1.7%	1.6%
(田辺市)	53,304	981	79	10	20	110	30	1,088	1,173	1,097	2.0%	2.2%	2.1%
(龍神村)	5,734	2	0	2	0	0	0	4	4	4	0.1%	0.1%	0.1%
(中辺路町)	3,509	0	0	2	0	0	0	2	2	2	0.1%	0.1%	0.1%
(大塔村)	1,634	0	0	2	0	0	0	2	2	2	0.1%	0.1%	0.1%
(本宮町)	5,258	1	0	2	0	0	0	3	3	3	0.1%	0.1%	0.1%
新宮市	17,021	25	1	6	0	0	0	31	31	31	0.2%	0.2%	0.2%
(新宮市)	14,988	24	1	5	0	0	0	30	30	30	0.2%	0.2%	0.2%
(熊野川町)	2,034	1	0	0	0	0	0	1	1	1	0.1%	0.1%	0.1%
紀の川市	51,933	11,002	264	20	109	672	199	11,368	11,771	11,435	21.9%	22.7%	22.0%
(打田町)	12,906	3,230	49	1	20	217	70	3,294	3,431	3,334	25.5%	26.6%	25.8%
(粉河町)	10,614	2,157	39	8	20	128	61	2,220	2,295	2,250	20.9%	21.6%	21.2%
(那賀町)	7,645	1,905	44	3	18	105	38	1,965	2,027	1,979	25.7%	26.5%	25.9%
(桃山町)	7,859	1,556	63	6	20	120	20	1,640	1,717	1,640	20.9%	21.8%	20.9%
(貴志川町)	12,910	2,154	68	2	30	101	10	2,249	2,301	2,232	17.4%	17.8%	17.3%
紀美野町	13,464	541	16	33	10	50	10	600	638	600	4.5%	4.7%	4.5%
(野上町)	8,474	359	9	14	10	30	10	392	411	392	4.6%	4.9%	4.6%
(美里町)	4,990	182	7	19	0	20	0	208	227	208	4.2%	4.5%	4.2%
岩出町	24,246	3,873	104	5	40	353	60	4,014	4,260	4,031	16.6%	17.6%	16.6%
かつらぎ町	14,936	2,487	51	18	12	140	31	2,565	2,668	2,580	17.2%	17.9%	17.3%
(かつらぎ町)	14,559	2,484	51	16	12	140	31	2,559	2,662	2,574	17.6%	18.3%	17.7%
(花園村)	377	3	0	2	0	0	0	5	5	5	1.4%	1.4%	1.4%
九度山町	3,370	429	3	18	0	30	0	450	475	450	13.3%	14.1%	13.3%
高野町	4,033	262	9	23	0	20	0	294	311	294	7.3%	7.7%	7.3%
湯浅町	8,135	109	6	3	0	10	0	117	127	117	1.4%	1.6%	1.4%
広川町	6,231	77	4	2	0	10	10	83	93	93	1.3%	1.5%	1.5%
有田川町	32,615	878	11	35	10	80	20	933	999	942	2.9%	3.1%	2.9%
(吉備町)	14,567	378	8	3	0	20	0	390	410	390	2.7%	2.8%	2.7%
(金屋町)	10,779	379	2	12	10	50	20	402	440	412	3.7%	4.1%	3.8%
(清水町)	7,269	120	1	20	0	10	0	141	150	141	1.9%	2.1%	1.9%
美浜町	5,439	35	2	1	0	0	0	38	38	38	0.7%	0.7%	0.7%
日高町	5,697	37	1	5	0	0	0	43	43	43	0.8%	0.8%	0.8%
由良町	4,574	57	12	3	0	0	0	72	72	72	1.6%	1.6%	1.6%
印南町	10,451	101	9	4	0	30	0	115	144	115	1.1%	1.4%	1.1%
みなべ町	14,386	205	11	4	10	20	10	230	240	230	1.6%	1.7%	1.6%
日高川町	12,669	29	4	5	0	0	0	39	39	39	0.3%	0.3%	0.3%
(川辺町)	6,266	3	0	1	0	0	0	4	4	4	0.1%	0.1%	0.1%
(中津村)	3,541	7	2	2	0	0	0	11	11	11	0.3%	0.3%	0.3%
(美山村)	2,862	19	3	3	0	0	0	25	25	25	0.9%	0.9%	0.9%
白浜町	27,710	82	12	7	0	10	0	101	110	101	0.4%	0.4%	0.4%
(白浜町)	21,592	76	11	5	0	10	0	93	102	93	0.4%	0.5%	0.4%
(日置川町)	6,118	5	0	2	0	0	0	8	8	8	0.1%	0.1%	0.1%
上富田町	9,768	45	0	5	0	0	0	50	50	50	0.5%	0.5%	0.5%
すさみ町	4,819	1	0	1	0	0	0	2	2	2	0.0%	0.0%	0.0%
那智勝浦町	15,232	1	0	0	0	0	0	1	1	1	0.0%	0.0%	0.0%
太地町	2,246	0	0	0	0	0	0	0	0	0	0.0%	0.0%	0.0%
古座川町	4,094	1	0	1	0	0	0	1	1	1	0.0%	0.0%	0.0%
北山村	271	0	0	0	0	0	0	0	0	0	0.1%	0.1%	0.1%
串本町	20,576	2	0	0	0	0	0	2	2	2	0.0%	0.0%	0.0%
(串本町)	15,693	0	0	0	0	0	0	1	1	1	0.0%	0.0%	0.0%
(古座町)	4,884	1	0	0	0	0	0	2	2	2	0.0%	0.0%	0.0%
計	687,915	70,942	3,444	414	38,993	81,593	45,681	104,835	137,241	109,818	15.2%	20.0%	16.0%

※小数点以下の数値は四捨五入したため、合計値が合わないことがある。

(2) 火災予測

冬の18時のケースでは全県で621件の炎上出火が発生し、そのうち消防力の運用で消し止められない出火が和歌山市や旧海南市で残ると予測された。ここから和歌山市や旧海南市では大きい延焼火災が予測された。また、その他の紀北の市町村や有田市、旧田辺市などで炎上出火の発生が予測された。なお、和歌山市、旧海南市はいずれの時刻、季節でも延焼火災が予測された。

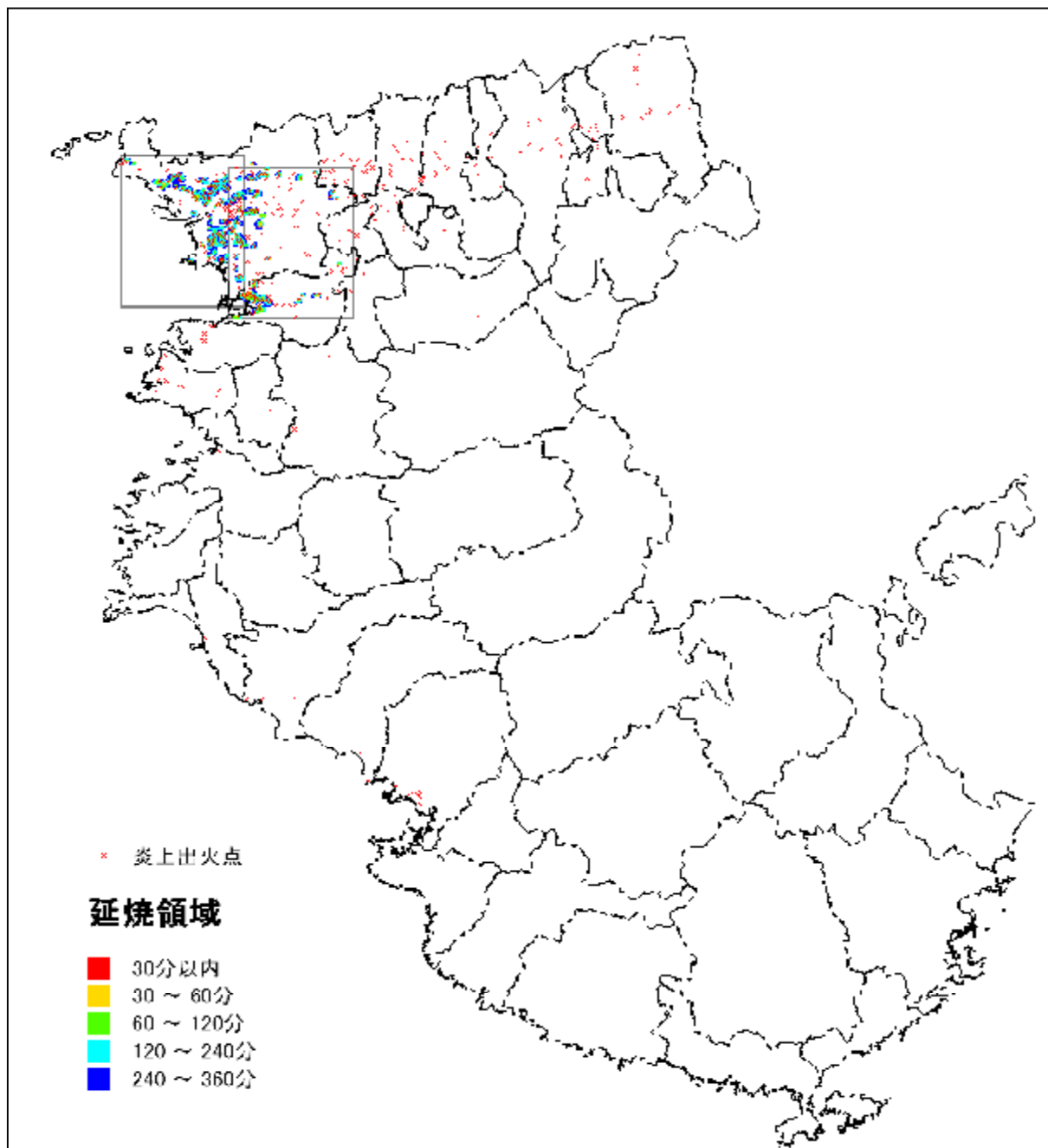


図 3-2.6 地震火災予測結果(中央構造線による地震, 冬 18 時)
(枠内の拡大図を後頁に示す)

表 3-2.2 火災被害予測結果(中央構造線による地震, 冬 18 時)

市町村	火災被害(中央構造線による地震, 冬18時)							炎上出火 件数 [件]	焼失棟数 [棟]
	全出火件数 [件]	一般火気 器具	電熱器具	電気機器 ・配線	化学薬品	ガス漏洩	危険物施設		
和歌山市	455	117	229	19	4	85	1	326	63,781
海南市	149	35	69	6	1	37	1	100	15,910
(海南市)	134	31	60	5	1	37	1	92	15,830
(下津町)	15	5	9	1	0	0	0	8	80
橋本市	42	13	26	2	0	0	0	23	218
(橋本市)	26	8	16	1	0	0	0	15	141
(高野口町)	16	5	10	1	0	0	0	9	77
有田市	26	8	15	1	0	0	1	14	140
御坊市	1	0	1	0	0	0	0	1	10
田辺市	20	6	13	1	0	0	0	11	110
(田辺市)	20	6	12	1	0	0	0	11	110
(龍神村)	0	0	0	0	0	0	0	0	0
(中辺路町)	0	0	0	0	0	0	0	0	0
(大塔村)	0	0	0	0	0	0	0	0	0
(本宮町)	0	0	0	0	0	0	0	0	0
新宮市	1	0	1	0	0	0	0	0	0
(新宮市)	1	0	1	0	0	0	0	0	0
(熊野川町)	0	0	0	0	0	0	0	0	0
紀の川市	116	37	72	6	1	0	0	70	672
(打田町)	33	10	20	2	0	0	0	21	217
(粉河町)	23	7	14	1	0	0	0	14	128
(那賀町)	19	6	12	1	0	0	0	11	105
(桃山町)	17	5	10	1	0	0	0	11	120
(貴志川町)	24	8	15	1	0	0	0	14	101
紀美野町	9	3	6	0	0	0	0	5	50
(野上町)	6	2	4	0	0	0	0	3	30
(美里町)	3	1	2	0	0	0	0	2	20
岩出町	46	14	27	2	0	1	0	32	353
かつらぎ町	28	9	17	1	0	0	0	15	140
(かつらぎ町)	28	9	17	1	0	0	0	15	140
(花園村)	0	0	0	0	0	0	0	0	0
九度山町	5	2	3	0	0	0	0	3	30
高野町	4	1	2	0	0	0	0	2	20
湯浅町	2	1	2	0	0	0	0	1	10
広川町	2	1	1	0	0	0	0	1	10
有田川町	16	5	10	1	0	0	0	8	80
(吉備町)	7	2	4	0	0	0	0	4	20
(金屋町)	6	2	4	0	0	0	0	3	50
(清水町)	3	1	2	0	0	0	0	1	10
美浜町	1	0	1	0	0	0	0	0	0
日高町	1	0	1	0	0	0	0	0	0
由良町	1	0	1	0	0	0	0	1	0
印南町	2	1	2	0	0	0	0	1	30
みなべ町	4	1	3	0	0	0	0	2	20
日高川町	1	0	1	0	0	0	0	0	0
(川辺町)	0	0	0	0	0	0	0	0	0
(中津村)	0	0	0	0	0	0	0	0	0
(美山村)	1	0	0	0	0	0	0	0	0
白浜町	3	1	2	0	0	0	0	1	10
(白浜町)	2	1	2	0	0	0	0	1	10
(日置川町)	0	0	0	0	0	0	0	0	0
上富田町	1	0	1	0	0	0	0	1	0
すさみ町	0	0	0	0	0	0	0	0	0
那智勝浦町	0	0	0	0	0	0	0	0	0
太地町	0	0	0	0	0	0	0	0	0
古座川町	0	0	0	0	0	0	0	0	0
北山村	0	0	0	0	0	0	0	0	0
串本町	0	0	0	0	0	0	0	0	0
(串本町)	0	0	0	0	0	0	0	0	0
(古座町)	0	0	0	0	0	0	0	0	0
計	937	258	503	42	8	123	3	621	81,593

※小数点以下の数値は四捨五入したため、合計値が合わないことがある。

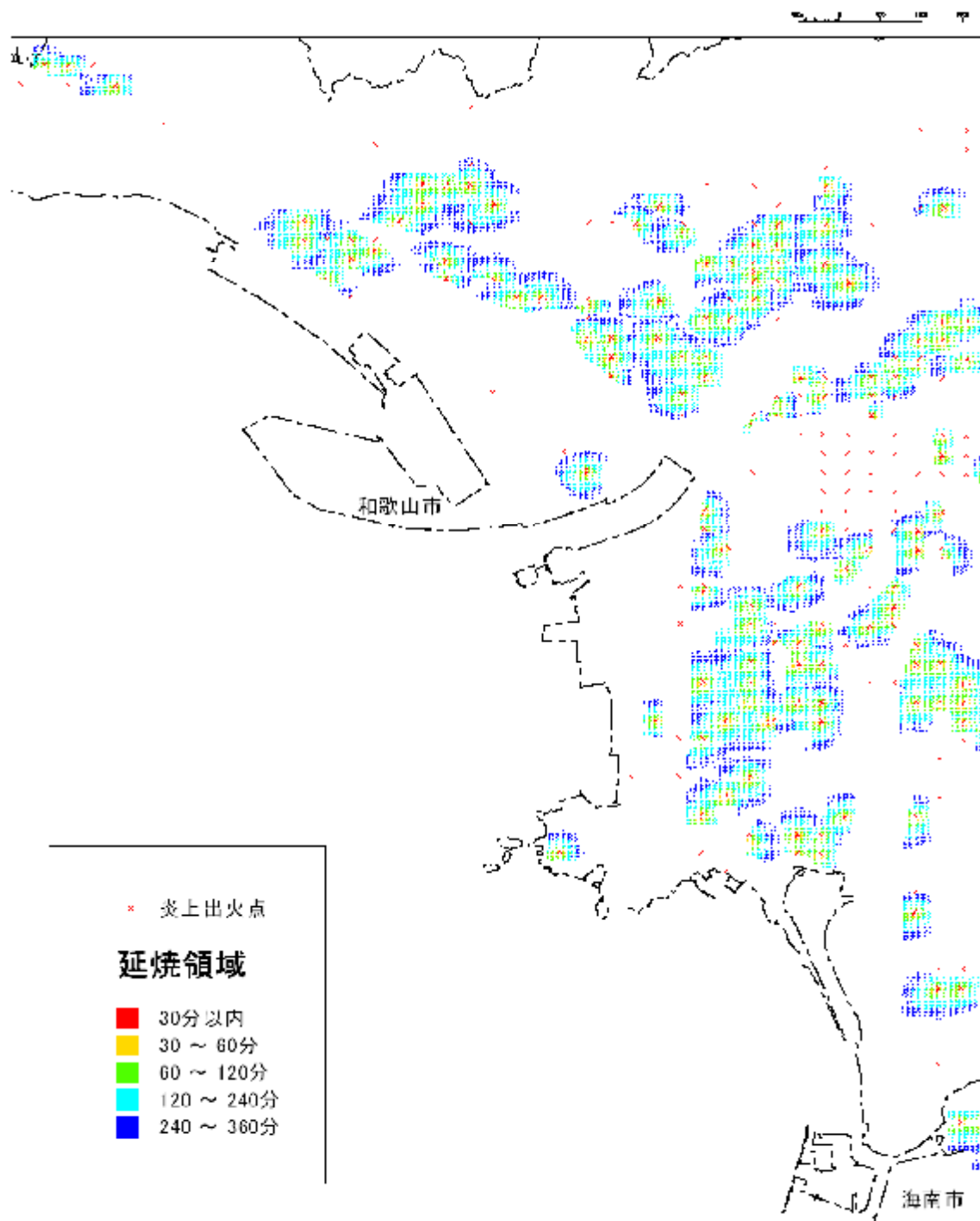


図 3-2.7 地震火災予測結果(中央構造線による地震, 冬 18 時)拡大図その1

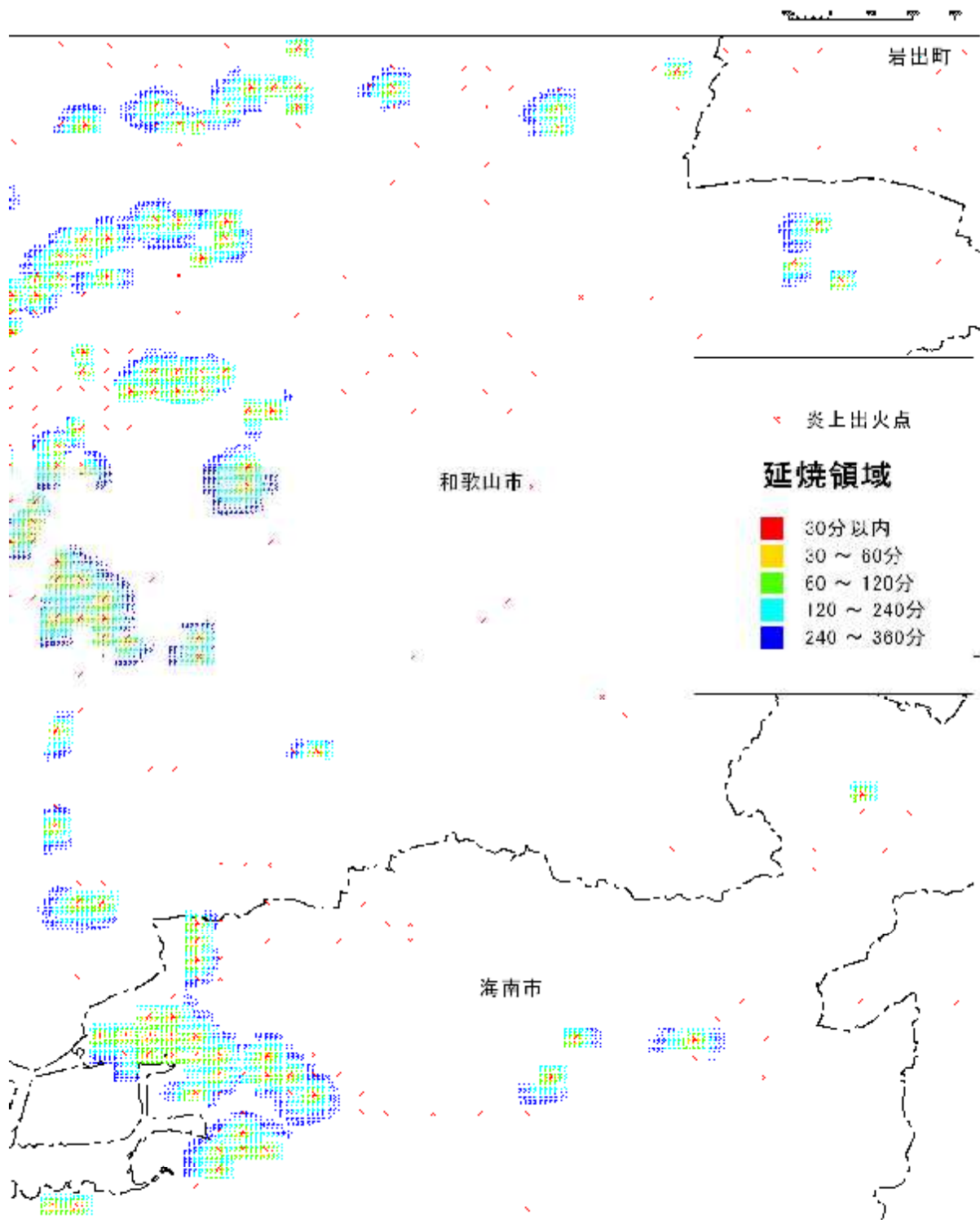


図 3-2.8 地震火災予測結果(中央構造線による地震, 冬 18 時)拡大図その 2

2.2.2 人的被害予測

(1) 死者数予測

紀北を中心として建物倒壊による人的被害が多く予測された。冬 5 時のケースでの死者数が最も多く、全県で4千5百人強の死者が予測された。

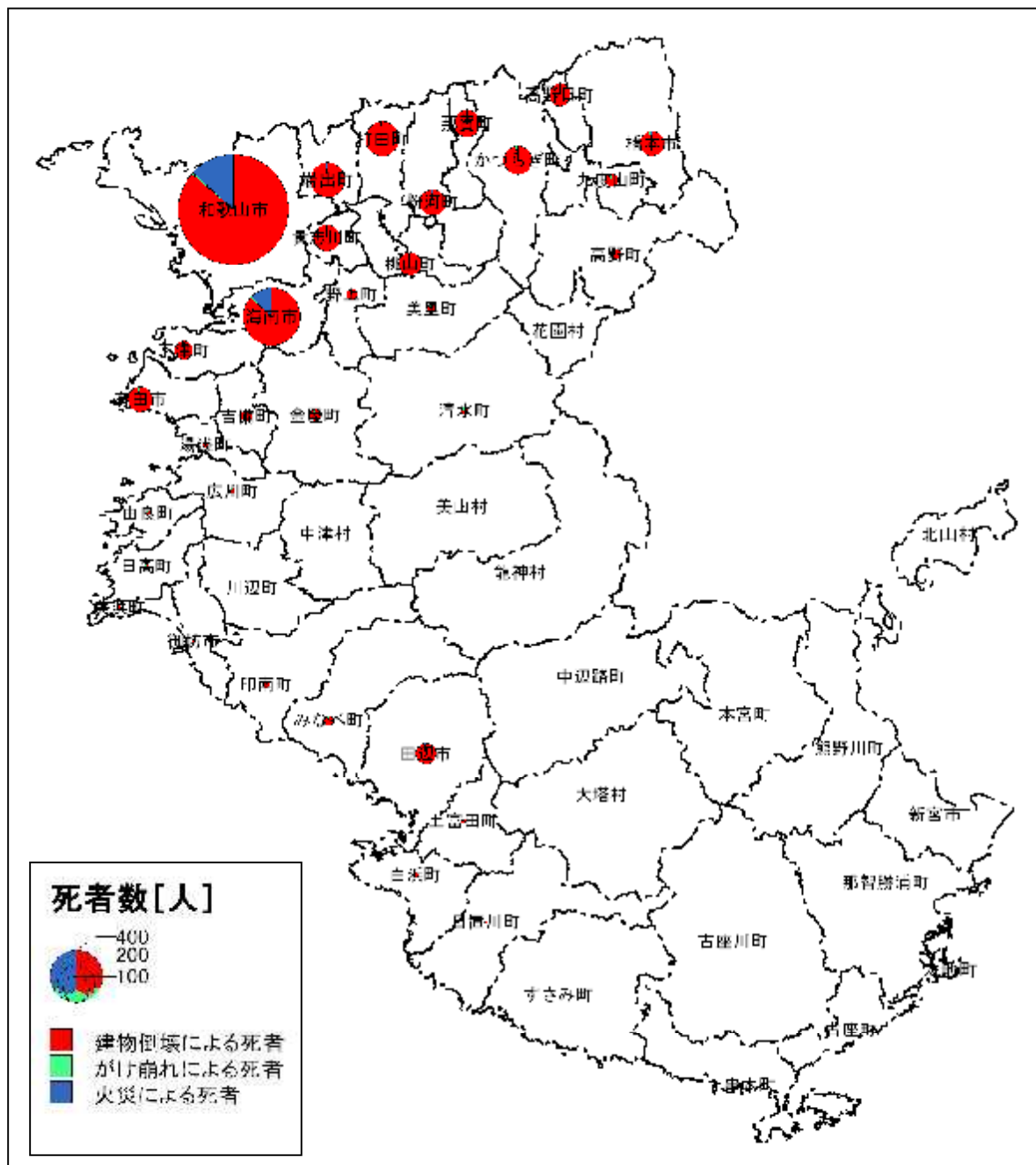


図3-2.9 要因別死者数予測結果(中央構造線による地震, 冬18時)

表3-2.3 要因別死者数予測結果(中央構造線による地震)

市町村	人口 [人]	建物倒壊による 死者数 [人]			がけ崩れによる 死者数 [人]			火災による 死者数 [人]			死者の総数 [人]		
		冬 5時	冬 18時	夏 12時	冬 5時	冬 18時	夏 12時	冬 5時	冬 18時	夏 12時	冬 5時	冬 18時	夏 12時
和歌山市	386,551	2,116	1,502	1,125	9	8	8	125	231	107	2,248	1,739	1,240
海南市	60,373	648	454	340	5	4	5	48	61	34	701	518	378
(海南市)	45,507	582	407	305	4	3	3	48	60	34	633	470	342
(下津町)	14,866	66	46	35	2	1	1	0	1	0	68	49	37
橋本市	70,469	193	141	107	4	3	3	0	2	1	198	146	111
(橋本市)	55,071	110	81	60	3	3	3	0	1	0	114	85	63
(高野口町)	15,398	83	60	47	0	0	0	0	1	0	83	61	48
有田市	33,661	118	87	70	2	2	2	0	1	0	121	90	72
御坊市	28,034	2	2	1	0	0	0	0	0	0	2	2	1
田辺市	85,646	63	59	59	2	1	2	0	1	0	65	61	61
(田辺市)	70,360	63	58	59	1	1	1	0	1	0	64	61	60
(龍神村)	4,461	0	0	0	0	0	0	0	0	0	0	0	0
(中辺路町)	3,710	0	0	0	0	0	0	0	0	0	0	0	0
(大塔村)	3,246	0	0	0	0	0	0	0	0	0	0	0	0
(本宮町)	3,869	0	0	0	0	0	0	0	0	0	0	0	0
新宮市	35,176	2	1	1	1	1	1	0	0	0	2	2	1
(新宮市)	33,133	1	1	1	1	0	1	0	0	0	2	2	1
(熊野川町)	2,043	0	0	0	0	0	0	0	0	0	0	0	0
紀の川市	70,067	650	509	412	2	2	2	1	7	2	653	518	415
(打田町)	15,194	193	157	131	0	0	0	0	2	1	193	159	132
(粉河町)	16,918	126	94	74	1	1	1	0	1	0	127	96	75
(那賀町)	8,835	108	89	75	0	0	0	0	1	0	109	90	76
(桃山町)	8,041	87	74	60	1	1	1	0	1	0	88	76	61
(貴志川町)	21,079	136	95	71	0	0	0	0	1	0	136	96	72
紀美野町	12,387	30	26	21	3	3	3	0	0	0	34	29	24
(野上町)	8,317	21	16	13	2	1	1	0	0	0	22	18	14
(美里町)	4,070	9	10	8	2	2	2	0	0	0	11	11	10
岩出町	48,156	240	167	126	1	0	0	1	3	1	242	170	127
かつらぎ町	20,945	143	113	91	2	2	2	0	1	0	145	116	93
(かつらぎ町)	20,331	143	112	90	2	1	1	0	1	0	145	115	92
(花園村)	614	0	0	0	0	0	0	0	0	0	0	0	0
九度山町	6,073	25	22	19	2	2	2	0	0	0	27	24	20
高野町	5,355	14	13	11	2	2	2	0	0	0	16	15	14
湯浅町	15,410	7	5	4	0	0	0	0	0	0	7	5	4
広川町	8,361	5	3	3	0	0	0	0	0	0	5	4	3
有田川町	29,563	50	42	35	4	3	3	0	1	0	53	46	38
(吉備町)	14,694	23	18	14	0	0	0	0	0	0	23	18	14
(金屋町)	9,731	21	18	15	1	1	1	0	0	0	23	20	16
(清水町)	5,138	6	6	6	2	2	2	0	0	0	8	8	7
美浜町	8,802	2	2	1	0	0	0	0	0	0	2	2	2
日高町	7,148	2	2	1	1	0	0	0	0	0	3	2	2
由良町	7,625	3	3	2	0	0	0	0	0	0	4	3	2
印南町	9,769	5	5	5	0	0	0	0	0	0	6	6	5
みなべ町	14,734	12	11	10	0	0	0	0	0	0	12	12	10
日高川町	11,607	2	2	2	1	0	0	0	0	0	2	2	2
(川辺町)	6,904	0	0	0	0	0	0	0	0	0	0	0	0
(中津村)	2,538	0	0	0	0	0	0	0	0	0	1	1	1
(美山村)	2,165	1	1	1	0	0	0	0	0	0	1	1	1
白浜町	24,563	5	4	3	1	1	1	0	0	0	5	5	4
(白浜町)	19,722	4	4	3	1	0	0	0	0	0	5	4	4
(日置川町)	4,841	0	0	0	0	0	0	0	0	0	1	1	1
上富田町	14,501	3	2	2	1	0	0	0	0	0	3	3	2
すさみ町	5,952	0	0	0	0	0	0	0	0	0	0	0	0
那智勝浦町	19,417	0	0	0	0	0	0	0	0	0	0	0	0
太地町	3,777	0	0	0	0	0	0	0	0	0	0	0	0
古座川町	3,726	0	0	0	0	0	0	0	0	0	0	0	0
北山村	635	0	0	0	0	0	0	0	0	0	0	0	0
串本町	21,429	0	0	0	0	0	0	0	0	0	0	0	0
(串本町)	15,687	0	0	0	0	0	0	0	0	0	0	0	0
(古座町)	5,742	0	0	0	0	0	0	0	0	0	0	0	0
計	1,069,912	4,338	3,174	2,449	43	37	38	176	311	146	4,556	3,520	2,632

※小数点以下の数値は四捨五入したため、合計値が合わないことがある。

(2) 負傷者数予測

紀北を中心として負傷者（重傷者、中等傷者）が多いと予測され、紀南ではほとんどいなかった。

建物倒壊による負傷者数は、多くの住民が自宅にいる冬 5 時のケースで多くなった。また、冬 18 時のケースでは、大規模な延焼火災の発生が予測された和歌山市や旧海南市などで負傷者数が多いと予測された。

(3) 要救助者数予測

紀北を中心として要救助者数が多いと予測され、冬 5 時のケースでは和歌山市で約 9 千 5 百人、全県で 16 万人程度の要救助者が予測された。

表 3-2.4 負傷者・要救助者数予測結果(中央構造線による地震)

市町村	人口 [人]	負傷者数・要救助者数(中央構造線による地震)											
		負傷者数 [人]			重傷者数 [人]			中等傷者数 [人]			要救助者数 [人]		
		冬 5時	冬 18時	夏 12時	冬 5時	冬 18時	夏 12時	冬 5時	冬 18時	夏 12時	冬 5時	冬 18時	夏 12時
和歌山市	386,551	6,560	6,640	6,148	2,228	1,901	1,454	4,333	4,739	4,694	9,445	7,578	7,110
海南市	60,373	1,085	1,066	875	383	330	238	702	735	636	1,387	1,038	896
(海南市)	45,507	901	915	742	349	304	217	552	612	525	1,224	908	774
(下津町)	14,866	184	150	133	34	27	21	150	123	111	164	130	122
橋本市	70,469	1,025	799	702	191	143	114	833	655	587	863	676	624
(橋本市)	55,071	764	583	505	124	92	73	640	491	432	584	459	427
(高野口町)	15,398	261	215	197	68	51	41	193	164	156	279	217	196
有田市	33,661	444	370	339	94	74	61	350	296	278	428	345	323
御坊市	28,034	35	30	28	2	2	2	33	28	26	8	9	10
田辺市	85,646	322	296	293	32	32	29	289	265	264	147	136	144
(田辺市)	70,360	318	293	289	32	31	29	286	262	260	139	129	137
(龍神村)	4,461	2	1	1	0	0	0	1	1	1	2	1	2
(中辺路町)	3,710	0	0	0	0	0	0	0	0	0	2	1	2
(大塔村)	3,246	1	1	1	0	0	0	1	1	1	3	3	3
(本宮町)	3,869	1	1	1	0	0	0	1	1	1	1	1	1
新宮市	35,176	28	24	23	2	2	2	26	22	22	20	19	21
(新宮市)	33,133	28	24	23	2	2	2	26	22	21	19	19	21
(熊野川町)	2,043	1	1	1	0	0	0	1	1	1	1	0	1
紀の川市	70,067	977	878	839	428	327	261	549	552	578	1,888	1,445	1,293
(打田町)	15,194	194	195	197	110	88	73	84	108	124	479	378	348
(粉河町)	16,918	241	219	217	105	78	62	136	140	155	479	366	328
(那賀町)	8,835	111	102	97	57	45	37	54	58	61	266	203	183
(桃山町)	8,041	111	108	105	53	41	32	58	66	73	231	177	158
(貴志川町)	21,079	320	255	223	103	75	57	217	179	166	434	320	276
紀美野町	12,387	154	122	105	19	15	13	135	106	93	96	78	75
(野上町)	8,317	105	82	70	13	10	8	92	71	62	62	50	47
(美里町)	4,070	49	40	35	6	5	4	43	35	31	34	28	28
岩出町	48,156	718	561	492	227	161	123	491	399	369	978	699	594
かつらぎ町	20,945	303	268	258	122	92	74	181	176	184	522	403	363
(かつらぎ町)	20,331	301	266	257	122	92	74	179	174	183	518	400	360
(花園村)	614	3	2	2	0	0	0	2	2	1	4	3	3
九度山町	6,073	109	86	77	29	23	19	80	64	58	143	112	104
高野町	5,355	68	55	49	10	8	7	58	47	42	62	54	55
湯浅町	15,410	83	66	59	7	6	5	76	60	54	35	30	30
広川町	8,361	43	32	26	4	3	3	39	29	24	19	15	14
有田川町	29,563	264	208	176	29	24	19	235	184	157	136	108	101
(吉備町)	14,694	117	92	79	13	10	8	104	82	71	54	44	40
(金屋町)	9,731	113	86	70	13	10	8	100	76	62	57	44	39
(清水町)	5,138	35	29	26	4	4	3	31	25	23	24	21	21
美浜町	8,802	26	20	18	2	1	1	24	18	17	9	7	7
日高町	7,148	20	15	12	2	1	1	18	13	11	13	10	9
由良町	7,625	41	30	25	4	3	2	37	27	23	19	16	16
印南町	9,769	38	30	25	4	3	2	35	27	23	17	14	13
みなべ町	14,734	77	64	58	7	6	5	69	58	53	31	27	27
日高川町	11,607	15	12	11	1	1	1	14	11	10	7	6	6
(川辺町)	6,904	3	2	2	0	0	0	3	2	2	1	1	1
(中津村)	2,538	4	3	3	0	0	0	4	3	3	2	2	2
(美山村)	2,165	8	7	6	1	1	1	8	6	6	4	3	4
白浜町	24,563	30	23	19	3	2	2	27	20	17	16	13	13
(白浜町)	19,722	25	19	16	3	2	2	23	17	14	14	11	10
(日置川町)	4,841	5	4	4	0	0	0	4	3	3	2	2	2
上富田町	14,501	34	28	26	3	2	2	31	25	24	18	16	17
すさみ町	5,952	2	1	1	0	0	0	2	1	1	1	1	1
那智勝浦町	19,417	2	1	1	0	0	0	2	1	1	1	1	1
太地町	3,777	0	0	0	0	0	0	0	0	0	0	0	0
古座川町	3,726	1	1	1	0	0	0	1	1	1	1	1	1
北山村	635	0	0	0	0	0	0	0	0	0	0	0	0
串本町	21,429	3	2	2	0	0	0	2	2	2	1	1	1
(串本町)	15,687	0	0	1	0	0	0	0	0	1	0	0	1
(古座町)	5,742	2	2	2	0	0	0	2	2	2	0	0	0
計	1,069,912	12,506	11,728	10,690	3,832	3,164	2,442	8,674	8,564	8,248	16,313	12,860	11,869

※小数点以下の数値は四捨五入したため、合計値が合わないことがある。

2.2.3 交通・輸送施設被害予測

(1) 道路施設の被害予測

紀北で多くの被害が予測された。特に紀ノ川沿いの盛土の被害が多数予測された。

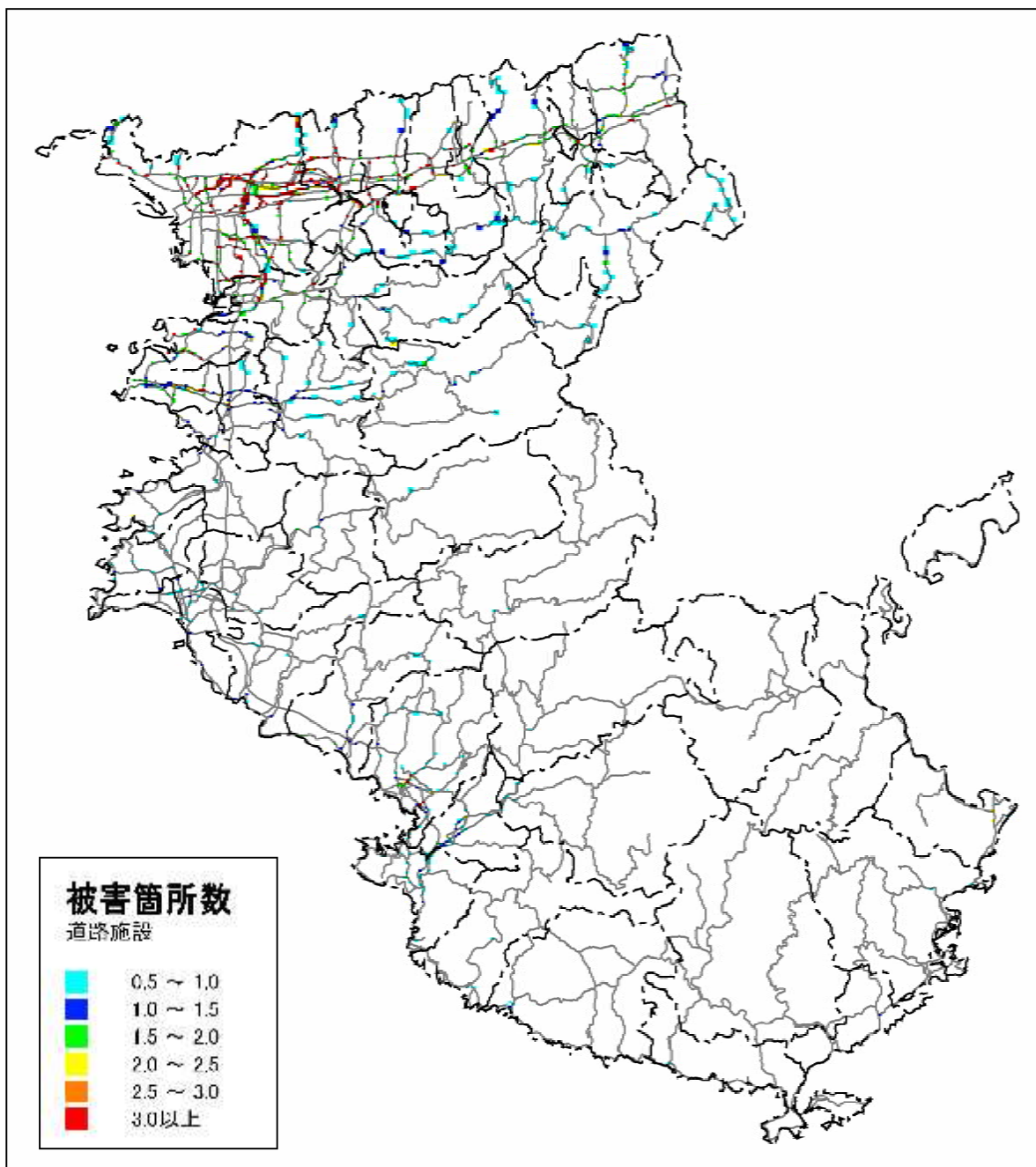


図3-2.10 地震動・液状化による道路施設の被害箇所数予測結果(中央構造線による地震)
(単位:箇所/500mメッシュ)

表3-2.5 地震動・液状化による道路施設被害予測結果(中央構造線による地震)

市町村	橋梁		トンネル		盛土		切土・斜面		被害箇所数 合計 [箇所]
	現況数 [箇所]	被害箇所数 [箇所]	現況数 [箇所]	被害箇所数 [箇所]	総延長 [km]	被害箇所数 [箇所]	総延長 [km]	被害箇所数 [箇所]	
和歌山市	255	118	7	1	66	162	11	10	291
海南市	92	27	12	1	11	24	5	3	55
(海南市)	48	14	5	1	8	21	3	2	37
(下津町)	44	13	7	0	3	3	1	1	18
橋本市	63	22	1	0	6	7	4	3	32
(橋本市)	59	21	1	0	6	6	4	3	30
(高野口町)	4	1	0	0	0	0	0	0	2
有田市	35	12	0	0	12	12	1	0	25
御坊市	39	4	2	0	4	1	1	0	5
田辺市	445	34	35	1	51	15	97	21	70
(田辺市)	120	17	6	0	14	6	13	3	27
(龍神村)	101	5	12	0	7	2	33	7	15
(中辺路町)	109	4	7	0	9	2	21	4	10
(大塔村)	73	5	2	0	20	4	21	4	13
(本宮町)	42	2	8	0	2	1	9	2	5
新宮市	76	4	8	0	3	1	25	3	8
(新宮市)	32	2	4	0	1	0	8	1	3
(熊野川町)	44	2	4	0	2	0	17	2	4
紀の川市	157	59	1	0	19	31	20	13	103
(打田町)	34	13	1	0	3	5	2	2	20
(粉河町)	35	16	0	0	7	7	7	5	28
(那賀町)	29	13	0	0	1	1	1	1	15
(桃山町)	48	15	0	0	5	4	7	4	23
(喜志川町)	11	3	0	0	4	13	3	2	17
紀美野町	62	15	0	0	4	2	9	5	22
(野上町)	16	4	0	0	2	1	3	1	7
(美里町)	46	11	0	0	2	1	7	3	16
岩出町	43	25	3	0	11	20	3	3	49
かつらぎ町	99	28	1	0	8	11	29	13	52
(かつらぎ町)	67	23	0	0	8	11	10	7	41
(花園村)	32	5	1	0	0	0	19	6	11
九度山町	29	11	0	0	0	0	10	5	16
高野町	85	17	3	0	3	1	32	14	32
湯浅町	16	3	1	0	0	0	1	1	3
広川町	44	3	5	0	3	1	3	1	5
有田川町	237	46	3	0	10	5	22	9	60
(吉備町)	42	8	1	0	3	2	2	1	11
(金屋町)	94	20	2	0	3	2	10	4	26
(清水町)	101	18	0	0	4	2	11	4	24
美浜町	8	1	0	0	0	0	2	1	2
巨高町	26	3	1	0	2	1	5	2	6
由良町	20	2	5	0	3	1	4	1	5
印南町	83	8	4	0	6	2	12	4	15
みなべ町	56	6	4	0	5	3	11	3	12
日高川町	157	11	6	0	24	7	39	10	29
(川辺町)	56	2	1	0	9	2	10	2	6
(中津村)	35	4	1	0	10	3	12	3	10
(美山村)	66	5	4	0	6	2	18	5	12
白浜町	75	8	10	0	30	9	21	4	21
(白浜町)	34	4	3	0	14	6	7	1	11
(日置川町)	41	4	7	0	16	3	13	3	10
上富田町	36	4	2	0	13	6	2	1	10
すさみ町	95	5	6	0	8	1	9	1	7
那智勝浦町	69	6	10	0	7	1	11	2	9
太地町	4	0	1	0	1	0	1	0	0
古座川町	80	2	1	0	5	1	31	3	6
北山村	25	2	1	0	1	0	2	0	3
串本町	72	1	5	0	5	1	12	1	3
(串本町)	37	1	5	0	4	0	10	1	2
(古座町)	35	1	0	0	1	0	2	0	1
計	2,583	487	138	5	321	326	434	137	955

※小数点以下の数値は四捨五入したため、合計値が合わないことがある。

(2) 鉄道施設の被害予測

紀北で多くの被害が予測された。特に紀ノ川沿いの盛土の被害が多数予測された。

(3) 港湾施設の被害予測

旧田辺市付近より北側の港湾では大きい震度のため、大部分の港湾が利用困難と予測された。

(4) 空港施設被害の可能性

南紀白浜空港の震度は5弱と予測された。1983年日本海中部地震の秋田空港は、南紀白浜空港と同じ地形条件と震度であったが、建物の天井や壁に一部破損があったものの空港機能を停止させるような被害は発生しなかった。

したがって、滑走路・誘導路・駐機場のクラック、建物の壁のクラック、ガラス窓等の破損など軽微な被害が発生する可能性はあるものの、空港の機能を停止させる被害はないと評価できる。

表3-2.6 地震動・液状化による鉄道施設被害予測結果(中央構造線による地震)

市町村	橋梁(跨線橋含む)		トンネル		盛土		切土		被害箇所数 合計 [箇所]
	現況数 [箇所]	被害箇所数 [箇所]	現況数 [箇所]	被害箇所数 [箇所]	総延長 [km]	被害箇所数 [箇所]	総延長 [km]	被害箇所数 [箇所]	
和歌山市	128	63	7	1	20	46	4	6	116
海南市	58	20	9	1	4	5	3	3	28
(海南市)	35	13	6	1	2	3	2	2	18
(下津町)	23	7	3	0	2	2	1	1	10
橋本市	64	24	2	0	8	8	4	4	36
(橋本市)	54	20	2	0	5	5	4	4	29
(高野口町)	10	4	0	0	3	3	1	1	7
有田市	38	12	3	0	5	5	1	1	17
御坊市	22	3	0	0	8	3	0	0	5
田辺市	34	8	4	0	10	6	2	1	15
(田辺市)	34	8	4	0	10	6	2	1	15
(龍神村)	0	0	0	0	0	0	0	0	0
(中辺路町)	0	0	0	0	0	0	0	0	0
(大塔村)	0	0	0	0	0	0	0	0	0
(本宮町)	0	0	0	0	0	0	0	0	0
新宮市	23	2	3	0	3	0	2	1	3
(新宮市)	23	2	3	0	3	0	2	1	3
(熊野川町)	0	0	0	0	0	0	0	0	0
紀の川市	23	11	0	0	4	6	1	1	18
(打田町)	8	3	0	0	0	0	0	0	3
(粉河町)	10	5	0	0	2	4	0	1	10
(那賀町)	5	3	0	0	0	0	0	0	3
(桃山町)	0	0	0	0	0	0	0	0	0
(貴志川町)	0	0	0	0	2	2	0	0	2
紀美野町	0	0	0	0	0	0	0	0	0
(野上町)	0	0	0	0	0	0	0	0	0
(美里町)	0	0	0	0	0	0	0	0	0
岩出町	8	3	0	0	1	1	1	1	5
かつらぎ町	28	10	0	0	5	7	2	1	19
(かつらぎ町)	28	10	0	0	5	7	2	1	19
(花園村)	0	0	0	0	0	0	0	0	0
九度山町	6	2	11	1	0	0	0	0	3
高野町	1	0	13	1	0	0	0	0	1
湯浅町	13	2	2	0	2	1	0	0	3
広川町	16	3	2	0	4	1	1	0	4
有田川町	8	2	0	0	0	0	0	0	2
(吉備町)	8	2	0	0	0	0	0	0	2
(金屋町)	0	0	0	0	0	0	0	0	0
(清水町)	0	0	0	0	0	0	0	0	0
美浜町	0	0	0	0	0	0	0	0	0
日高町	12	2	0	0	6	2	0	0	4
由良町	18	2	2	0	7	3	1	0	6
印南町	67	9	5	0	17	6	9	3	18
みなべ町	42	8	5	0	8	4	3	1	13
日高川町	26	2	2	0	8	2	1	0	4
(川辺町)	26	2	2	0	8	2	1	0	4
(中津村)	0	0	0	0	0	0	0	0	0
(美山村)	0	0	0	0	0	0	0	0	0
白浜町	43	5	9	0	23	7	4	1	13
(白浜町)	31	4	6	0	16	5	2	1	9
(日置川町)	12	1	3	0	8	2	1	0	4
上富田町	15	3	1	0	9	5	1	0	8
すさみ町	60	3	15	0	17	3	9	1	7
那智勝浦町	50	2	13	0	16	2	4	0	5
太地町	9	0	4	0	3	0	1	0	1
古座川町	0	0	0	0	0	0	0	0	0
北山村	0	0	0	0	0	0	0	0	0
串本町	121	6	32	0	26	4	11	1	12
(串本町)	71	3	28	0	15	2	7	1	6
(古座町)	50	3	4	0	11	2	4	1	5
計	933	206	144	5	216	129	65	27	367

※小数点以下の数値は四捨五入したため、合計値が合わないことがある。

2.3 生活支障の予測

2.3.1 ライフライン施設

(1) 上水道施設供給支障の予測

和歌山市、旧海南市など紀北の市町村で、地震直後に100%近い断水率が予測された。紀南では被害がほとんど出ないが、多くのライフラインが集中する紀北で被害が大いため、県全体の断水率は69%に上る。

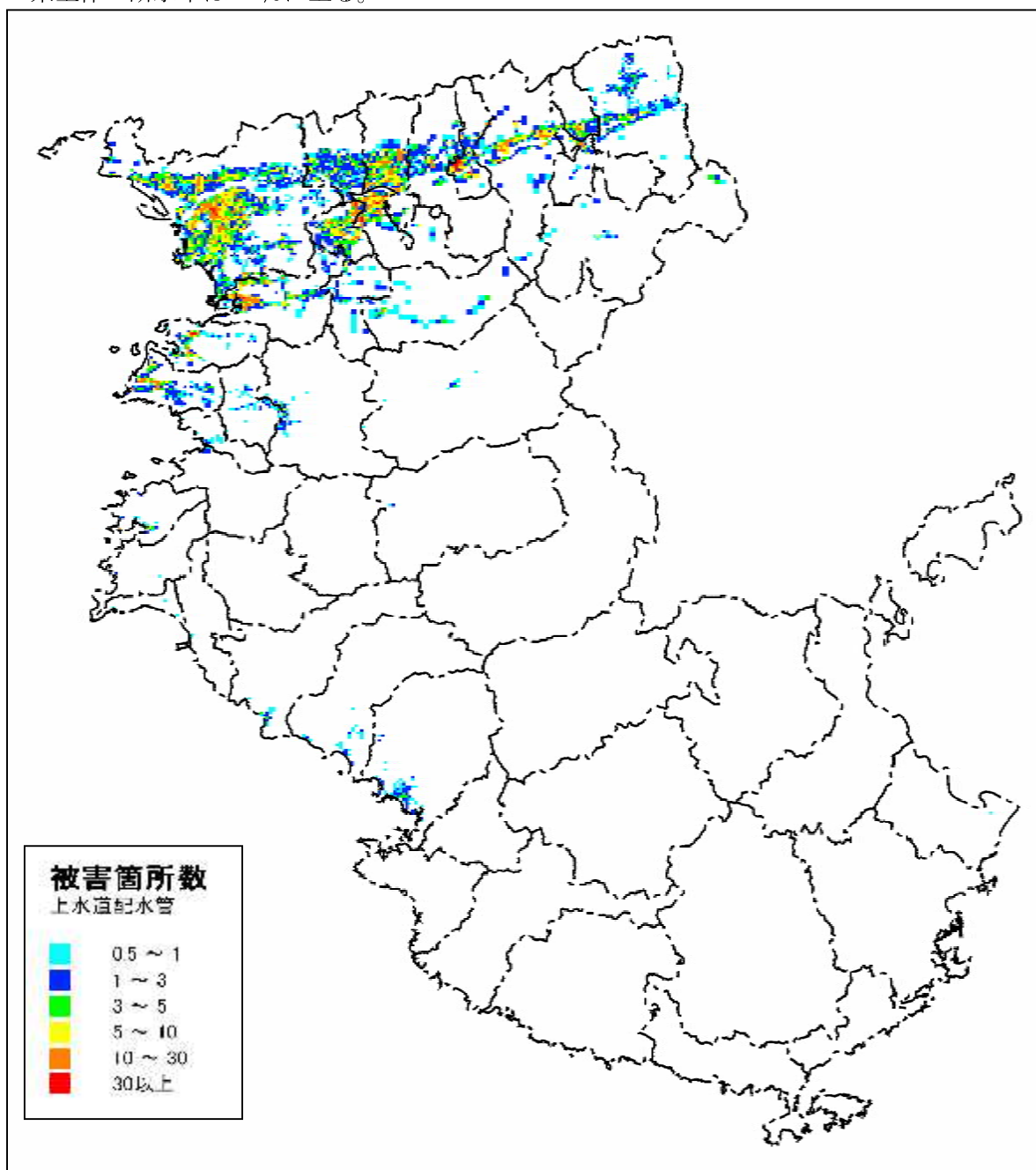


図3-2.11 上水道配水管の被害箇所数予測結果(中央構造線による地震)

(単位:箇所/500mメッシュ)

表3-2.7 上水道施設供給支障予測結果(中央構造線による地震)

市町村	配水管 総延長 [km]	被害 箇所数 [箇所]	被害率 [箇所/km]	給水人口 [人]	地震直後		地震1日後		地震1週間後	
					断水人口 [人]	断水率 [%]	断水人口 [人]	断水率 [%]	断水人口 [人]	断水率 [%]
和歌山市	1,217	1,369	1.13	375,449	361,311	96.2%	296,218	78.9%	180,656	48.1%
海南市	274	397	1.45	58,192	56,725	97.5%	48,595	83.5%	28,363	48.7%
(海南市)	189	288	1.52	43,557	42,532	97.6%	36,664	84.2%	21,266	48.8%
(下津町)	85	110	1.30	14,635	14,193	97.0%	11,931	81.5%	7,096	48.5%
橋本市	412	210	0.51	68,064	59,620	87.6%	40,504	59.5%	29,810	43.8%
(橋本市)	298	147	0.49	52,759	45,994	87.2%	31,032	58.8%	22,997	43.6%
(高野口町)	113	63	0.55	15,305	13,626	89.0%	9,473	61.9%	6,813	44.5%
有田市	195	136	0.70	33,661	31,055	92.3%	22,967	68.2%	15,528	46.1%
御坊市	211	2	0.01	27,348	296	1.1%	296	1.1%	148	0.5%
田辺市	525	30	0.06	82,959	20,003	24.1%	10,789	13.0%	10,002	12.1%
(田辺市)	353	30	0.09	69,795	20,003	28.7%	10,788	15.5%	10,001	14.3%
(龍神村)	73	0	0.00	4,461	0	0.0%	0	0.0%	0	0.0%
(中辺路町)	23	0	0.00	2,093	0	0.0%	0	0.0%	0	0.0%
(大塔村)	37	0	0.00	2,758	0	0.0%	0	0.0%	0	0.0%
(本宮町)	39	0	0.00	3,852	0	0.0%	0	0.0%	0	0.0%
新宮市	186	1	0.00	34,334	222	0.6%	222	0.6%	111	0.3%
(新宮市)	112	1	0.01	32,291	222	0.7%	222	0.7%	111	0.3%
(熊野川町)	73	0	0.00	2,043	0	0.0%	0	0.0%	0	0.0%
紀の川市	689	1,293	1.88	66,622	65,235	97.9%	57,147	85.8%	32,618	49.0%
(打田町)	159	362	2.27	14,574	14,393	98.8%	13,043	89.5%	7,196	49.4%
(粉河町)	102	113	1.10	14,435	13,873	96.1%	11,328	78.5%	6,936	48.1%
(那賀町)	106	253	2.39	8,793	8,692	98.9%	7,917	90.0%	4,346	49.4%
(桃山町)	167	295	1.76	7,741	7,597	98.1%	6,684	86.4%	3,798	49.1%
(貴志川町)	154	269	1.75	21,079	20,681	98.1%	18,175	86.2%	10,340	49.1%
紀美野町	201	95	0.47	11,370	9,765	85.9%	6,466	56.9%	4,883	42.9%
(野上町)	88	40	0.45	8,055	6,889	85.5%	4,537	56.3%	3,445	42.8%
(美里町)	114	55	0.48	3,315	2,876	86.8%	1,928	58.2%	1,438	43.4%
岩出町	277	159	0.57	48,156	43,149	89.6%	30,299	62.9%	21,575	44.8%
かつらぎ町	178	276	1.55	18,494	17,871	96.6%	15,646	84.6%	8,935	48.3%
(かつらぎ町)	162	275	1.70	18,206	17,847	98.0%	15,629	85.8%	8,924	49.0%
(花園村)	16	1	0.03	288	23	8.1%	17	5.7%	12	4.1%
九度山町	54	45	0.83	5,684	5,342	94.0%	4,112	72.3%	2,671	47.0%
高野町	62	22	0.36	3,848	3,089	80.3%	1,909	49.6%	1,545	40.1%
湯浅町	53	6	0.11	12,227	4,750	38.8%	2,485	20.3%	2,375	19.4%
広川町	72	4	0.06	7,591	1,346	17.7%	791	10.4%	673	8.9%
有田川町	342	55	0.16	26,567	13,960	52.5%	7,371	27.7%	6,980	26.3%
(吉備町)	135	22	0.16	14,694	7,751	52.7%	4,079	27.8%	3,875	26.4%
(金屋町)	146	26	0.18	8,663	4,940	57.0%	2,629	30.3%	2,470	28.5%
(清水町)	62	7	0.12	3,210	1,269	39.5%	663	20.7%	634	19.8%
美浜町	57	2	0.04	8,606	787	9.1%	539	6.3%	393	4.6%
日高町	66	3	0.04	7,148	831	11.6%	537	7.5%	416	5.8%
由良町	73	11	0.16	7,625	3,928	51.5%	2,062	27.0%	1,964	25.8%
印南町	125	10	0.08	9,716	2,712	27.9%	1,468	15.1%	1,356	14.0%
みなべ町	176	13	0.07	8,121	1,974	24.3%	1,092	13.4%	987	12.2%
日高川町	206	2	0.01	10,530	135	1.3%	93	0.9%	68	0.6%
(川辺町)	89	0	0.00	6,684	0	0.0%	0	0.0%	0	0.0%
(中津村)	81	0	0.00	2,488	4	0.2%	4	0.2%	2	0.1%
(美山村)	36	1	0.04	1,358	131	9.6%	89	6.5%	65	4.8%
白浜町	250	1	0.00	24,480	78	0.3%	78	0.3%	39	0.2%
(白浜町)	184	1	0.00	19,722	78	0.4%	78	0.4%	39	0.2%
(日置川町)	67	0	0.00	4,758	0	0.0%	0	0.0%	0	0.0%
上富田町	74	2	0.02	14,501	643	4.4%	532	3.7%	322	2.2%
すさみ町	57	0	0.00	5,141	0	0.0%	0	0.0%	0	0.0%
那智勝浦町	152	0	0.00	18,674	0	0.0%	0	0.0%	0	0.0%
太地町	37	0	0.00	3,777	0	0.0%	0	0.0%	0	0.0%
古座川町	107	0	0.00	2,046	0	0.0%	0	0.0%	0	0.0%
北山村	15	0	0.00	567	0	0.0%	0	0.0%	0	0.0%
串本町	243	0	0.00	20,479	0	0.0%	0	0.0%	0	0.0%
(串本町)	187	0	0.00	15,329	0	0.0%	0	0.0%	0	0.0%
(古座町)	56	0	0.00	5,150	0	0.0%	0	0.0%	0	0.0%
計	6,583	4,143	0.63	1,021,977	704,828	69.0%	552,218	54.0%	352,414	34.5%

※小数点以下の数値は四捨五入したため、合計値が合わないことがある。

(2) 下水道施設処理支障の予測

和歌山市で8%の機能支障と本復旧まで10ヶ月要すると予測されたなどのほかは、比較的被害は小さい。

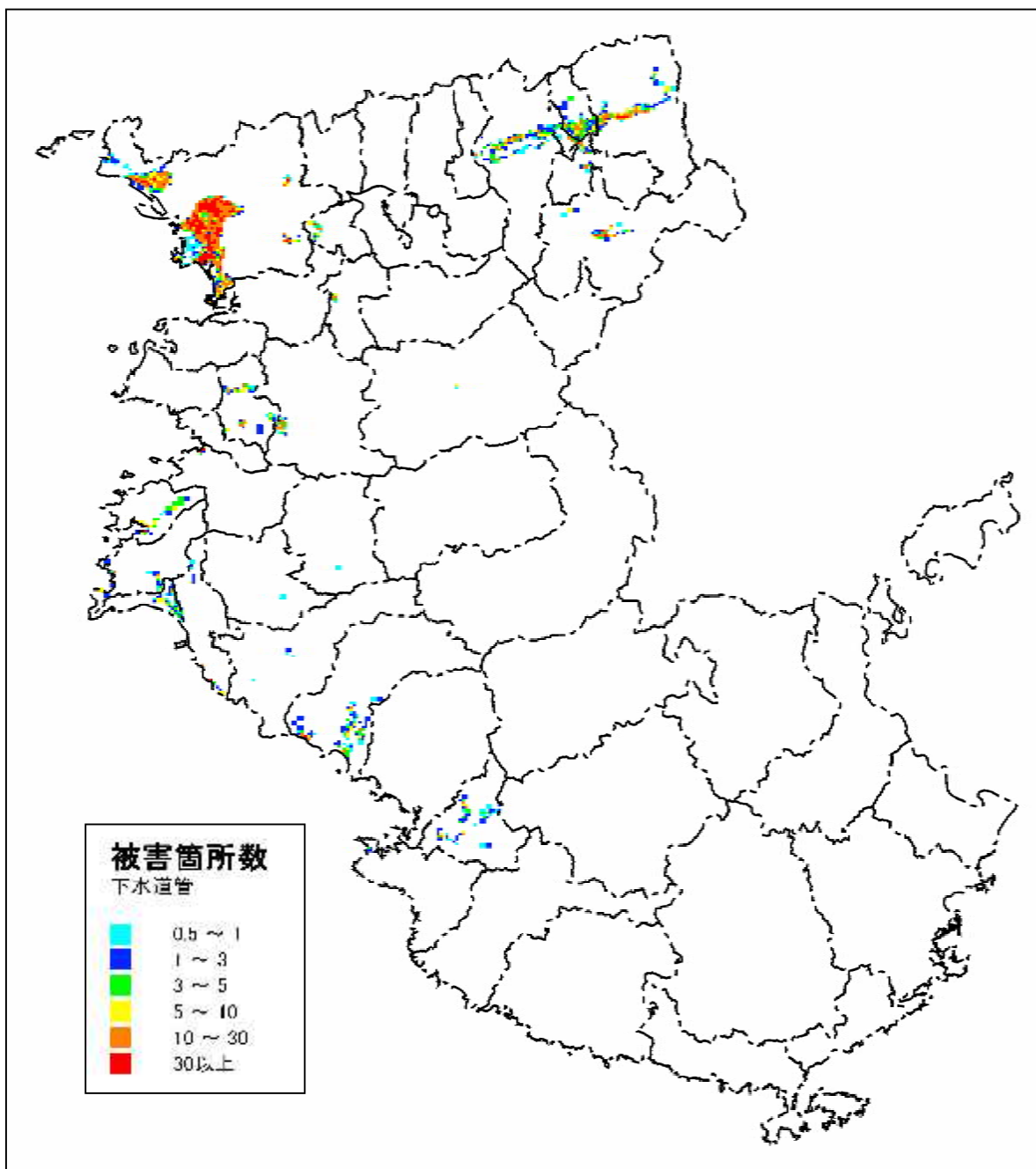


図3-2.12 下水道管の被害箇所数予測結果(中央構造線による地震)

(単位:箇所/500mメッシュ)

表3-2.8 下水道施設処理支障予測結果(中央構造線による地震)

市町村	下水道管 総延長 [km]	被害 箇所数 [箇所]	被害率 [箇所/km]	処理区域 人口 [人]	処理支障 人口 [人]	支障率 [%]	応急措置 対処日数 [日]	本復旧工事 開始月 [月]
和歌山市	465	2,922	6.28	93,560	7,458	8.0%	25	10
海南市	0	0	0.00	0	0	0.0%	0	0
(海南市)	0	0	0.00	0	0	0.0%	0	0
(下津町)	0	0	0.00	0	0	0.0%	0	0
橋本市	153	369	2.41	11,685	523	4.5%	2	1
(橋本市)	102	257	2.53	8,972	374	4.2%	2	1
(高野口町)	51	112	2.18	2,713	149	5.5%	1	0
有田市	0	0	0.00	0	0	0.0%	0	0
御坊市	23	27	1.18	3,680	3	0.1%	0	0
田辺市	10	1	0.07	408	0	0.0%	0	0
(田辺市)	0	0	0.00	0	0	0.0%	0	0
(龍神村)	9	1	0.09	330	0	0.0%	0	0
(中辺路町)	0	0	0.00	0	0	0.0%	0	0
(大塔村)	0	0	0.00	0	0	0.0%	0	0
(本宮町)	1	0	0.00	78	0	0.0%	0	0
新宮市	0	0	0.00	0	0	0.0%	0	0
(新宮市)	0	0	0.00	0	0	0.0%	0	0
(熊野川町)	0	0	0.00	0	0	0.0%	0	0
紀の川市	13	27	2.04	2,926	143	4.9%	0	0
(打田町)	0	0	0.00	0	0	0.0%	0	0
(粉河町)	0	0	0.00	0	0	0.0%	0	0
(那賀町)	0	0	0.00	0	0	0.0%	0	0
(桃山町)	0	0	0.00	0	0	0.0%	0	0
(貴志川町)	13	27	2.04	2,926	143	4.9%	0	0
紀美野町	5	20	4.04	716	10	1.3%	0	0
(野上町)	5	20	4.04	716	10	1.3%	0	0
(美里町)	0	0	0.00	0	0	0.0%	0	0
岩出町	0	0	0.00	0	0	0.0%	0	0
かつらぎ町	46	147	3.22	5,453	412	7.6%	1	1
(かつらぎ町)	46	147	3.22	5,453	412	7.6%	1	1
(花園村)	0	0	0.00	0	0	0.0%	0	0
九度山町	25	64	2.56	5,580	386	6.9%	1	0
高野町	24	91	3.77	3,242	56	1.7%	1	0
湯浅町	0	0	0.00	0	0	0.0%	0	0
広川町	12	35	2.91	140	3	1.8%	0	0
有田川町	49	113	2.30	5,067	80	1.6%	1	0
(吉備町)	34	67	1.97	3,860	56	1.5%	1	0
(金屋町)	14	44	3.05	1,117	23	2.0%	0	0
(清水町)	1	2	2.66	90	1	1.0%	0	0
美浜町	39	45	1.15	3,020	7	0.2%	0	0
目高町	23	40	1.73	4,350	26	0.6%	0	0
由良町	41	129	3.17	2,884	21	0.7%	1	0
印南町	12	4	0.32	1,380	1	0.1%	0	0
みなべ町	89	104	1.17	14,350	107	0.7%	1	0
日高川町	4	2	0.55	276	0	0.1%	0	0
(川辺町)	2	1	0.50	96	0	0.1%	0	0
(中津村)	2	1	0.59	180	0	0.1%	0	0
(美山村)	0	0	0.00	0	0	0.0%	0	0
白浜町	27	3	0.11	11,560	2	0.0%	0	0
(白浜町)	23	3	0.12	11,000	1	0.0%	0	0
(日置川町)	3	0	0.03	560	0	0.0%	0	0
上富田町	67	60	0.89	7,020	12	0.2%	1	0
すさみ町	0	0	0.00	0	0	0.0%	0	0
那智勝浦町	5	0	0.00	143	0	0.0%	0	0
太地町	16	0	0.00	2,059	0	0.0%	0	0
古座川町	0	0	0.00	0	0	0.0%	0	0
北山村	0	0	0.00	0	0	0.0%	0	0
串本町	3	0	0.00	401	0	0.0%	0	0
(串本町)	3	0	0.00	401	0	0.0%	0	0
(古座町)	0	0	0.00	0	0	0.0%	0	0
計	1,151	4,203	3.65	179,900	9,250	5.1%	-	-

※小数点以下の数値は四捨五入したため、合計値が合わないことがある。

※応急措置対処日数と本復旧工事開始月は、旧市町村の最大値を採用している。

(3) 都市ガス施設供給支障の予測

紀北では強い揺れのため、和歌山市、旧海南市、岩出町のすべての都市ガスは地震直後に供給停止すると予測された。その後も全戸で供給停止が1ヶ月ほど続き、その後急速に復旧が進むと予測された。復旧日数は投入班数（他府県での被害状況や他事業者からの応援の有無により大きく変動する）により大きく異なる。

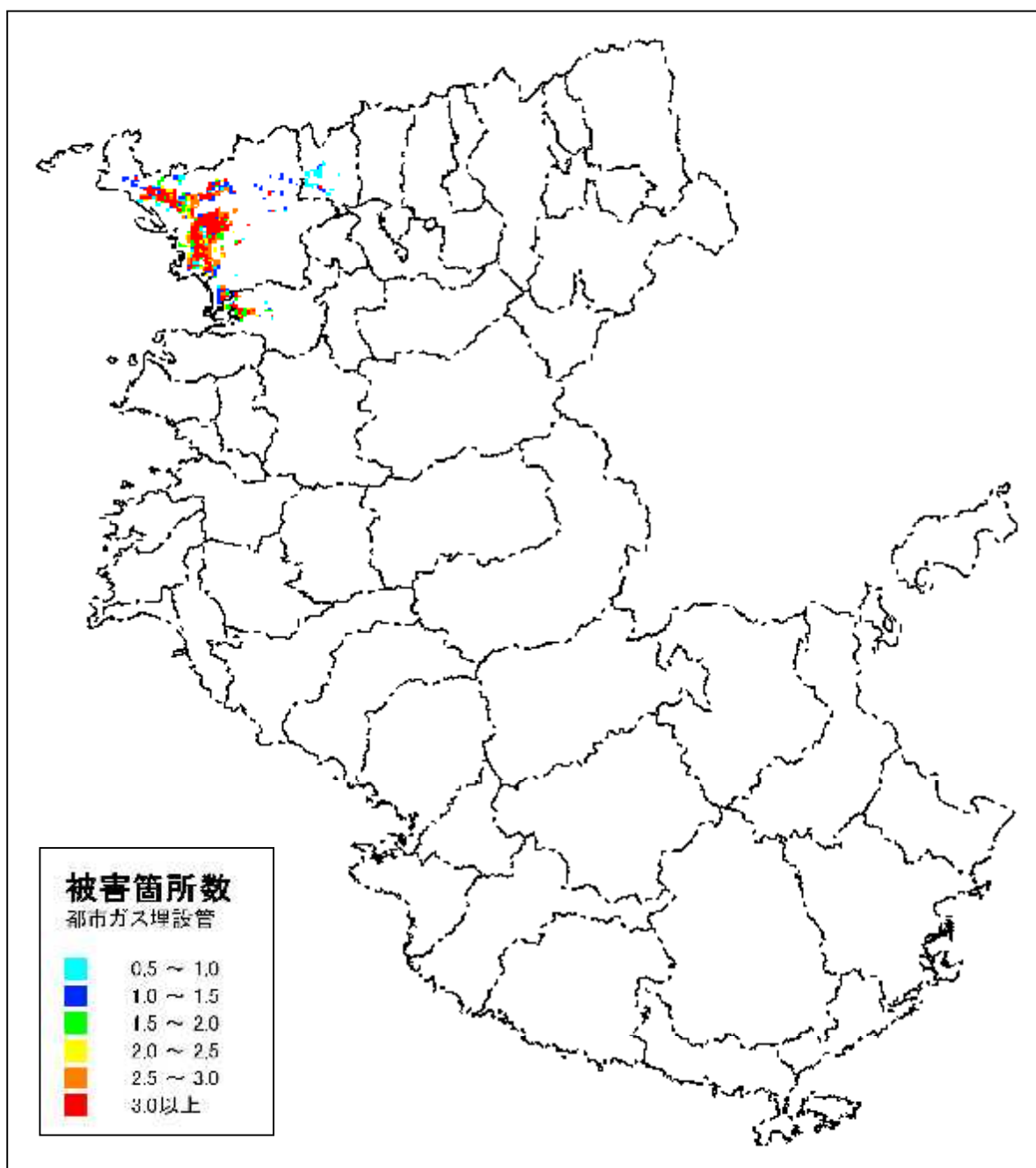


図3-2.13 都市ガス埋設管の被害箇所数予測結果(中央構造線による地震)

(単位: 箇所/500mメッシュ)

表3-2.9 都市ガス施設供給支障予測結果(中央構造線による地震)

市町村	都市ガス 理設管 総延長 [km]	被害 箇所数 [箇所]	被害率 [箇所/km]	供給区域内 人口 [人]	地震直後～1週間後			1ヶ月後	2ヶ月後
					供給支障 人口 [人]	自動停止 による 供給支障 人口 [人]	物的被害 による 供給支障 人口 [人]	供給支障 人口 [人]	供給支障 人口 [人]
和歌山市	582	691	1.19	146,801	146,801	146,801	146,801	146,801	34,482
海南市	63	58	0.92	12,040	12,040	12,040	12,040	12,040	8,466
(海南市)	63	58	0.92	12,040	12,040	12,040	12,040	12,040	8,466
(下津町)	0	0	0.00	0	0	0	0	0	0
橋本市	0	0	0.00	0	0	0	0	0	0
(橋本市)	0	0	0.00	0	0	0	0	0	0
(高野口町)	0	0	0.00	0	0	0	0	0	0
有田市	0	0	0.00	0	0	0	0	0	0
御坊市	0	0	0.00	0	0	0	0	0	0
田辺市	0	0	0.00	0	0	0	0	0	0
(田辺市)	0	0	0.00	0	0	0	0	0	0
(龍神村)	0	0	0.00	0	0	0	0	0	0
(中辺路町)	0	0	0.00	0	0	0	0	0	0
(大塔村)	0	0	0.00	0	0	0	0	0	0
(本宮町)	0	0	0.00	0	0	0	0	0	0
新宮市	55	0	0.01	10,578	250	0	250	170	25
(新宮市)	55	0	0.01	10,578	250	0	250	170	25
(熊野川町)	0	0	0.00	0	0	0	0	0	0
紀の川市	0	0	0.00	0	0	0	0	0	0
(打田町)	0	0	0.00	0	0	0	0	0	0
(粉河町)	0	0	0.00	0	0	0	0	0	0
(那賀町)	0	0	0.00	0	0	0	0	0	0
(桃山町)	0	0	0.00	0	0	0	0	0	0
(貴志川町)	0	0	0.00	0	0	0	0	0	0
紀美野町	0	0	0.00	0	0	0	0	0	0
(野上町)	0	0	0.00	0	0	0	0	0	0
(美里町)	0	0	0.00	0	0	0	0	0	0
岩出町	31	11	0.35	4,507	4,507	4,507	4,507	4,507	2,573
かつらぎ町	0	0	0.00	0	0	0	0	0	0
(かつらぎ町)	0	0	0.00	0	0	0	0	0	0
(花園村)	0	0	0.00	0	0	0	0	0	0
九度山町	0	0	0.00	0	0	0	0	0	0
高野町	0	0	0.00	0	0	0	0	0	0
湯浅町	0	0	0.00	0	0	0	0	0	0
広川町	0	0	0.00	0	0	0	0	0	0
有田川町	0	0	0.00	0	0	0	0	0	0
(吉備町)	0	0	0.00	0	0	0	0	0	0
(金屋町)	0	0	0.00	0	0	0	0	0	0
(清水町)	0	0	0.00	0	0	0	0	0	0
美浜町	0	0	0.00	0	0	0	0	0	0
日高町	0	0	0.00	0	0	0	0	0	0
由良町	0	0	0.00	0	0	0	0	0	0
印南町	0	0	0.00	0	0	0	0	0	0
みなべ町	0	0	0.00	0	0	0	0	0	0
日高川町	0	0	0.00	0	0	0	0	0	0
(川辺町)	0	0	0.00	0	0	0	0	0	0
(中津村)	0	0	0.00	0	0	0	0	0	0
(美山村)	0	0	0.00	0	0	0	0	0	0
白浜町	0	0	0.00	0	0	0	0	0	0
(白浜町)	0	0	0.00	0	0	0	0	0	0
(日置川町)	0	0	0.00	0	0	0	0	0	0
上富田町	0	0	0.00	0	0	0	0	0	0
すさみ町	0	0	0.00	0	0	0	0	0	0
那智勝浦町	0	0	0.00	0	0	0	0	0	0
太地町	0	0	0.00	0	0	0	0	0	0
古座川町	0	0	0.00	0	0	0	0	0	0
北山村	0	0	0.00	0	0	0	0	0	0
串本町	0	0	0.00	0	0	0	0	0	0
(串本町)	0	0	0.00	0	0	0	0	0	0
(古座町)	0	0	0.00	0	0	0	0	0	0
計	730	760	1.04	173,925	163,597	163,348	163,597	163,518	45,547

※小数点以下の数値は四捨五入したため、合計値が合わないことがある。

(4) 電力施設供給支障の予測

揺れの大きい紀北を中心に全県で地震直後に停電し、全県の約 8 割で電力供給を受けられなくなると予測された。また、多くの需要者がいる紀北では、被害が大きいため 1 日後の復旧はなかなか進まず 1 週間後でも半数復旧にいたらない。1 ヶ月後に至る前に全域復旧する。

(5) 電話・通信施設機能支障の予測

都市施設の多い紀北を中心に一般電話の機能が低下し、全県の 5 割程度で通話支障となると予測された。

表3-2.10 停電人口予測結果(中央構造線による地震)

市町村	人口 [人]	停電人口(中央構造線による地震)[人]											
		地震直後			地震1日後			地震1週間後			地震1ヶ月後		
		冬 5時	冬 18時	夏 12時	冬 5時	冬 18時	夏 12時	冬 5時	冬 18時	夏 12時	冬 5時	冬 18時	夏 12時
和歌山市	386,551	386,551	386,551	386,551	386,551	386,551	386,551	317,049	386,551	347,981	0	0	0
海南市	60,373	60,373	60,373	60,373	60,308	60,373	60,373	53,297	53,696	53,353	0	0	0
(海南市)	45,507	45,507	45,507	45,507	45,507	45,507	45,507	45,507	45,507	45,507	0	0	0
(下津町)	14,866	14,866	14,866	14,866	14,801	14,866	14,866	7,790	8,189	7,846	0	0	0
橋本市	70,469	70,469	70,469	70,469	39,598	40,937	39,815	20,952	21,899	21,068	0	0	0
(橋本市)	55,071	55,071	55,071	55,071	24,200	25,539	24,417	12,737	13,442	12,851	0	0	0
(高野口町)	15,398	15,398	15,398	15,398	15,398	15,398	15,398	8,215	8,457	8,217	0	0	0
有田市	33,661	33,661	33,661	33,661	24,089	25,216	24,094	12,678	13,271	12,681	0	0	0
御坊市	28,034	2,691	3,396	2,691	409	516	409	215	272	215	0	0	0
田辺市	85,646	71,053	71,053	71,053	11,188	12,049	11,280	5,888	6,342	5,937	0	0	0
(田辺市)	70,360	70,360	70,360	70,360	11,083	11,944	11,175	5,833	6,286	5,882	0	0	0
(龍神村)	4,461	275	275	275	42	42	42	22	22	22	0	0	0
(中辺路町)	3,710	111	111	111	17	17	17	9	9	9	0	0	0
(大塔村)	3,246	125	125	125	19	19	19	10	10	10	0	0	0
(本宮町)	3,869	182	182	182	28	28	28	15	15	15	0	0	0
新宮市	35,176	1,863	1,863	1,863	283	283	283	149	149	149	0	0	0
(新宮市)	33,133	1,801	1,801	1,801	274	274	274	144	144	144	0	0	0
(熊野川町)	2,043	62	62	62	9	9	9	5	5	5	0	0	0
紀の川市	70,067	70,067	70,067	70,067	70,067	70,067	70,067	61,393	62,238	61,493	0	0	0
(打田町)	15,194	15,194	15,194	15,194	15,194	15,194	15,194	15,194	15,194	15,194	0	0	0
(粉河町)	16,918	16,918	16,918	16,918	16,918	16,918	16,918	15,030	15,540	15,236	0	0	0
(那賀町)	8,835	8,835	8,835	8,835	8,835	8,835	8,835	8,835	8,835	8,835	0	0	0
(桃山町)	8,041	8,041	8,041	8,041	8,041	8,041	8,041	8,041	8,041	8,041	0	0	0
(貴志川町)	21,079	21,079	21,079	21,079	21,079	21,079	21,079	14,294	14,628	14,187	0	0	0
紀美野町	12,387	12,387	12,387	12,387	6,714	7,136	6,714	3,534	3,756	3,534	0	0	0
(野上町)	8,317	8,317	8,317	8,317	4,600	4,826	4,600	2,421	2,540	2,421	0	0	0
(美里町)	4,070	4,070	4,070	4,070	2,115	2,310	2,115	1,113	1,216	1,113	0	0	0
岩出町	48,156	48,156	48,156	48,156	45,403	48,156	45,597	23,896	25,362	23,998	0	0	0
かつらぎ町	20,945	20,649	20,649	20,649	20,379	20,379	20,379	16,376	17,033	16,472	0	0	0
(かつらぎ町)	20,331	20,331	20,331	20,331	20,331	20,331	20,331	16,350	17,007	16,446	0	0	0
(花園村)	614	318	318	318	48	48	48	25	25	25	0	0	0
九度山町	6,073	6,073	6,073	6,073	5,484	5,795	5,484	2,887	3,050	2,887	0	0	0
高野町	5,355	5,355	5,355	5,355	2,748	2,906	2,748	1,446	1,530	1,446	0	0	0
湯浅町	15,410	8,804	9,543	8,804	1,338	1,450	1,338	704	763	704	0	0	0
広川町	8,361	6,962	7,748	7,748	1,058	1,178	1,178	557	620	620	0	0	0
有田川町	29,563	29,563	29,563	29,563	11,770	12,607	11,895	6,195	6,635	6,261	0	0	0
(吉備町)	14,694	14,694	14,694	14,694	5,263	5,525	5,263	2,770	2,908	2,770	0	0	0
(金屋町)	9,731	9,731	9,731	9,731	5,163	5,647	5,288	2,717	2,972	2,783	0	0	0
(清水町)	5,138	5,138	5,138	5,138	1,345	1,436	1,345	708	756	708	0	0	0
美浜町	8,802	2,696	2,696	2,696	410	410	410	216	216	216	0	0	0
日高町	7,148	3,347	3,347	3,347	509	509	509	268	268	268	0	0	0
由良町	7,625	5,369	5,369	5,369	816	816	816	430	430	430	0	0	0
印南町	9,769	9,431	9,769	9,431	1,433	1,798	1,433	754	946	754	0	0	0
みなべ町	14,734	14,734	14,734	14,734	3,017	3,145	3,017	1,588	1,655	1,588	0	0	0
日高川町	11,607	2,534	2,534	2,534	385	385	385	203	203	203	0	0	0
(川辺町)	6,904	310	310	310	47	47	47	25	25	25	0	0	0
(中津村)	2,538	770	770	770	117	117	117	62	62	62	0	0	0
(美山村)	2,165	1,454	1,454	1,454	221	221	221	116	116	116	0	0	0
白浜町	24,563	6,293	6,888	6,293	957	1,047	957	503	551	503	0	0	0
(白浜町)	19,722	5,773	6,367	5,773	877	968	877	462	509	462	0	0	0
(日置川町)	4,841	521	521	521	79	79	79	42	42	42	0	0	0
上富田町	14,501	3,647	3,647	3,647	554	554	554	292	292	292	0	0	0
すさみ町	5,952	111	111	111	17	17	17	9	9	9	0	0	0
那智勝浦町	19,417	75	75	75	11	11	11	6	6	6	0	0	0
太地町	3,777	6	6	6	1	1	1	0	0	0	0	0	0
古座川町	3,726	73	73	73	11	11	11	6	6	6	0	0	0
北山村	635	13	13	13	2	2	2	1	1	1	0	0	0
串本町	21,429	134	134	134	20	20	20	11	11	11	0	0	0
(串本町)	15,687	34	34	34	5	5	5	3	3	3	0	0	0
(古座町)	5,742	99	99	99	15	15	15	8	8	8	0	0	0
計	1,069,912	883,139	886,302	883,925	695,532	704,327	696,350	531,504	607,760	563,085	0	0	0

※小数点以下の数値は四捨五入したため、合計値が合わないことがある。

表3-2.11 電話・通信施設機能支障予測結果(中央構造線による地震)

市町村	人口 [人]	一般電話の機能支障人口[人] (中央構造線による地震)		
		冬 5時	冬 18時	夏 12時
和歌山市	386,551	386,551	386,551	386,551
海南市	60,373	46,887	47,772	47,021
(海南市)	45,507	45,507	45,507	45,507
(下津町)	14,866	1,380	2,265	1,514
橋本市	70,469	13,129	17,173	14,402
(橋本市)	55,071	11,434	14,441	12,654
(高野口町)	15,398	1,695	2,732	1,747
有田市	33,661	3,269	5,898	3,203
御坊市	28,034	181	347	181
田辺市	85,646	2,618	4,005	2,784
(田辺市)	70,360	2,609	3,996	2,775
(龍神村)	4,461	2	2	2
(中辺路町)	3,710	7	7	7
(大塔村)	3,246	1	1	1
(本宮町)	3,869	0	0	0
新宮市	35,176	200	200	200
(新宮市)	33,133	200	200	200
(熊野川町)	2,043	0	0	0
紀の川市	70,067	23,134	30,296	24,630
(打田町)	15,194	7,575	10,160	8,457
(粉河町)	16,918	4,838	6,359	5,505
(那賀町)	8,835	2,284	3,388	2,539
(桃山町)	8,041	2,705	3,241	2,674
(貴志川町)	21,079	5,732	7,149	5,455
紀美野町	12,387	980	1,372	980
(野上町)	8,317	691	936	691
(美里町)	4,070	289	436	289
岩出町	48,156	33,069	40,444	33,715
かつらぎ町	20,945	1,852	3,298	2,377
(かつらぎ町)	20,331	1,838	3,283	2,362
(花園村)	614	14	14	14
九度山町	6,073	812	1,424	812
高野町	5,355	390	612	390
湯浅町	15,410	950	1,166	950
広川町	8,361	344	527	527
有田川町	29,563	1,874	2,729	1,997
(吉備町)	14,694	953	1,180	953
(金屋町)	9,731	700	1,222	823
(清水町)	5,138	221	326	221
美浜町	8,802	170	170	170
日高町	7,148	166	166	166
由良町	7,625	394	394	394
印南町	9,769	251	393	251
みなべ町	14,734	566	655	566
日高川町	11,607	9	9	9
(川辺町)	6,904	0	0	0
(中津村)	2,538	5	5	5
(美山村)	2,165	4	4	4
白浜町	24,563	415	741	415
(白浜町)	19,722	415	741	415
(日置川町)	4,841	0	0	0
上富田町	14,501	342	342	342
すさみ町	5,952	0	0	0
那智勝浦町	19,417	0	0	0
太地町	3,777	0	0	0
古座川町	3,726	0	0	0
北山村	635	0	0	0
串本町	21,429	0	0	0
(串本町)	15,687	0	0	0
(古座町)	5,742	0	0	0
計	1,069,912	518,554	546,683	523,032

※小数点以下の数値は四捨五入したため、合計値が合わないことがある。

2.3.2 避難者

ピーク時には県全体で避難所生活者数が 30 万人を超えると予測された。多くの人口が集中する紀北で多大な被害を受けるため、県民の 4 割以上が一時的住居制約者となる。紀南では比較的避難者数は少ないと予測された。

2.3.3 帰宅困難者

想定条件のうち冬 5 時のケースについては、全員在宅と見なし、帰宅困難者数の発生は予測されない。また、夏 12 時のケースについては、海水浴客も帰宅困難者になると予測された。

予測の結果、大阪圏などへ通勤の多い紀北の市町村のほか、紀南の市町村でも多くの帰宅困難者が予測された。旧龍神村などでは多くの帰宅困難者が出るものの、普段の公共交通への依存率は高くないと考えられ、駅での滞留等は考えにくい。道路等が寸断した場合には自家用車等による帰宅も困難と考えられる。

夏季では住民の帰宅困難者の数に匹敵するほどの海水浴客帰宅困難者が、紀南の沿岸部で発生すると予測された。

表3-2.12 一時的住居制約者数予測結果(中央構造線による地震)

市町村	人口 [人]	一時的住居制約者数(避難所生活者+避難所外避難者)[人]									ピーク時 避難所生活者数[人]		
		1日後			1週間後			1ヶ月後			冬 5時	冬 18時	夏 12時
		冬 5時	冬 18時	夏 12時	冬 5時	冬 18時	夏 12時	冬 5時	冬 18時	夏 12時			
和歌山市	386,551	216,730	255,042	224,860	250,117	281,266	256,727	165,561	214,852	176,021	162,576	182,823	166,872
海南市	60,373	33,550	36,350	32,896	38,886	41,179	38,372	24,444	28,127	23,544	25,276	26,767	24,942
(海南市)	45,507	27,803	30,559	27,143	31,145	33,404	30,626	21,957	25,582	21,050	20,244	21,712	19,907
(下津町)	14,866	5,747	5,791	5,753	7,741	7,776	7,745	2,487	2,546	2,495	5,031	5,054	5,035
橋本市	70,469	23,143	23,362	23,171	34,000	34,171	34,022	12,235	12,504	12,270	22,100	22,211	22,114
(橋本市)	55,071	17,226	17,400	17,254	25,892	26,028	25,914	8,628	8,840	8,662	16,830	16,918	16,844
(高野口町)	15,398	5,917	5,962	5,917	8,108	8,143	8,108	3,607	3,664	3,608	5,270	5,293	5,270
有田市	33,661	12,151	12,261	12,151	17,336	17,421	17,337	5,918	6,058	5,918	11,269	11,324	11,269
御坊市	28,034	392	408	392	430	445	430	287	303	287	279	289	279
田辺市	85,646	7,132	7,230	7,142	12,573	12,663	12,582	3,533	3,637	3,544	8,172	8,231	8,179
(田辺市)	70,360	7,093	7,191	7,103	12,534	12,624	12,543	3,495	3,598	3,505	8,147	8,206	8,153
(龍神村)	4,461	14	14	14	14	14	14	14	14	14	9	9	9
(中辺路町)	3,710	4	4	4	4	4	4	4	4	4	3	3	3
(大塔村)	3,246	10	10	10	10	10	10	10	10	10	7	7	7
(本宮町)	3,869	11	11	11	11	11	11	11	11	11	7	7	7
新宮市	35,176	338	338	338	366	366	366	258	258	258	238	238	238
(新宮市)	33,133	330	330	330	358	358	358	251	251	251	233	233	233
(熊野川町)	2,043	8	8	8	8	8	8	8	8	8	5	5	5
紀の川市	70,067	34,230	34,561	34,285	40,826	41,100	40,872	22,208	22,643	22,279	26,537	26,715	26,567
(打田町)	15,194	8,034	8,135	8,064	9,263	9,347	9,287	5,551	5,686	5,592	6,021	6,076	6,037
(粉河町)	16,918	7,656	7,737	7,689	9,258	9,326	9,285	5,227	5,327	5,268	6,018	6,062	6,035
(那賀町)	8,835	4,734	4,778	4,743	5,476	5,513	5,484	3,211	3,270	3,224	3,560	3,583	3,565
(桃山町)	8,041	3,941	3,991	3,941	4,695	4,736	4,695	2,545	2,612	2,545	3,052	3,078	3,052
(貴志川町)	21,079	9,865	9,920	9,848	12,134	12,178	12,120	5,675	5,749	5,651	7,887	7,916	7,878
紀美野町	12,387	3,269	3,296	3,269	5,305	5,326	5,305	1,322	1,355	1,322	3,449	3,462	3,449
(野上町)	8,317	2,267	2,282	2,267	3,707	3,718	3,707	905	923	905	2,410	2,417	2,410
(美里町)	4,070	1,001	1,014	1,001	1,598	1,608	1,598	417	431	417	1,039	1,045	1,039
岩出町	48,156	19,950	20,286	19,973	26,283	26,547	26,301	13,134	13,548	13,164	17,084	17,256	17,096
かつらぎ町	20,945	9,177	9,272	9,191	11,118	11,197	11,129	5,633	5,757	5,651	7,227	7,278	7,234
(かつらぎ町)	20,331	9,145	9,240	9,159	11,081	11,160	11,093	5,607	5,731	5,625	7,203	7,254	7,210
(花園村)	614	32	32	32	37	37	37	26	26	26	24	24	24
九度山町	6,073	2,385	2,417	2,385	3,160	3,185	3,160	1,366	1,407	1,366	2,054	2,070	2,054
高野町	5,355	1,324	1,341	1,324	1,967	1,982	1,967	784	804	784	1,279	1,288	1,279
湯浅町	15,410	1,507	1,524	1,507	2,833	2,849	2,833	673	691	673	1,842	1,852	1,842
広川町	8,361	579	590	590	930	941	941	310	322	322	605	612	612
有田川町	29,563	4,486	4,538	4,493	8,178	8,222	8,184	2,129	2,185	2,137	5,315	5,344	5,320
(吉備町)	14,694	2,285	2,302	2,285	4,369	4,383	4,369	962	980	962	2,840	2,849	2,840
(金屋町)	9,731	1,695	1,724	1,703	2,956	2,980	2,962	879	911	888	1,921	1,937	1,926
(清水町)	5,138	506	512	506	853	858	853	288	294	288	554	558	554
美浜町	8,802	409	409	409	592	592	592	222	222	222	385	385	385
日高町	7,148	359	359	359	563	563	563	172	172	172	366	366	366
由良町	7,625	1,009	1,009	1,009	2,112	2,112	2,112	312	312	312	1,373	1,373	1,373
印南町	9,769	819	843	819	1,575	1,597	1,575	316	342	316	1,024	1,038	1,024
みなべ町	14,734	1,008	1,017	1,008	1,540	1,549	1,540	641	650	641	1,001	1,007	1,001
日高川町	11,607	163	163	163	194	194	194	131	131	131	126	126	126
(川辺町)	6,904	29	29	29	29	29	29	29	29	29	19	19	19
(中津村)	2,538	36	36	36	37	37	37	35	35	35	24	24	24
(美山村)	2,165	98	98	98	128	128	128	68	68	68	83	83	83
白浜町	24,563	286	294	286	296	304	296	258	266	258	192	197	192
(白浜町)	19,722	246	254	246	255	264	255	218	226	218	166	171	166
(日置川町)	4,841	40	40	40	40	40	40	40	40	40	26	26	26
上富田町	14,501	435	435	435	554	554	554	248	248	248	360	360	360
すさみ町	5,952	13	13	13	13	13	13	13	13	13	8	8	8
那智勝浦町	19,417	18	18	18	18	18	18	18	18	18	12	12	12
太地町	3,777	1	1	1	1	1	1	1	1	1	1	1	1
古座川町	3,726	6	6	6	6	6	6	6	6	6	4	4	4
北山村	635	2	2	2	2	2	2	2	2	2	1	1	1
串本町	21,429	21	21	21	21	21	21	21	21	21	14	14	14
(串本町)	15,687	2	2	2	2	2	2	2	2	2	2	2	2
(古座町)	5,742	18	18	18	18	18	18	18	18	18	12	12	12
計	1,069,912	374,891	417,407	382,518	461,795	496,387	468,016	262,158	316,856	271,903	300,167	322,652	304,210

※小数点以下の数値は四捨五入したため、合計値が合わないことがある。

表3-2.13 帰宅困難者数予測結果(全想定地震ケースで同じ結果)

市町村	冬5時			冬18時			夏12時			
	外出者数 [人]	帰宅困難者数 [人]	帰宅困難率 [%]	外出者数 [人]	帰宅困難者数 [人]	帰宅困難率 [%]	外出者数 [人]	海水浴客 [人]	帰宅困難者数 [人]	帰宅困難率 [%]
和歌山市	0	0	0.0%	40,270	21,984	54.6%	60,068	19,798	41,782	69.6%
海南市	0	0	0.0%	9,731	1,675	17.2%	9,731	0	1,675	17.2%
(海南市)	0	0	0.0%	8,244	1,245	15.1%	8,244	0	1,245	15.1%
(下津町)	0	0	0.0%	1,487	430	28.9%	1,487	0	430	28.9%
橋本市	0	0	0.0%	8,125	2,815	34.6%	8,125	0	2,815	34.6%
(橋本市)	0	0	0.0%	5,704	2,351	41.2%	5,704	0	2,351	41.2%
(高野口町)	0	0	0.0%	2,421	464	19.2%	2,421	0	464	19.2%
有田市	0	0	0.0%	3,687	968	26.3%	3,987	300	1,268	31.8%
御坊市	0	0	0.0%	7,099	1,659	23.4%	7,099	0	1,659	23.4%
田辺市	0	0	0.0%	8,655	2,367	27.3%	10,102	1,447	3,814	37.8%
(田辺市)	0	0	0.0%	7,658	1,858	24.3%	9,105	1,447	3,305	36.3%
(熊神村)	0	0	0.0%	183	174	95.1%	183	0	174	95.1%
(中辺路町)	0	0	0.0%	273	128	46.9%	273	0	128	46.9%
(大塔村)	0	0	0.0%	320	44	13.8%	320	0	44	13.8%
(本宮町)	0	0	0.0%	221	163	73.8%	221	0	163	73.8%
新宮市	0	0	0.0%	5,729	1,780	31.1%	5,964	235	2,015	33.8%
(新宮市)	0	0	0.0%	5,460	1,663	30.5%	5,695	235	1,898	33.3%
(熊野川町)	0	0	0.0%	269	117	43.5%	269	0	117	43.5%
紀の川市	0	0	0.0%	11,828	3,110	26.3%	11,828	0	3,110	26.3%
(打田町)	0	0	0.0%	4,197	1,283	30.6%	4,197	0	1,283	30.6%
(粉河町)	0	0	0.0%	2,623	581	22.2%	2,623	0	581	22.2%
(那賀町)	0	0	0.0%	1,205	414	34.4%	1,205	0	414	34.4%
(桃山町)	0	0	0.0%	1,727	434	25.1%	1,727	0	434	25.1%
(貴志川町)	0	0	0.0%	2,076	398	19.2%	2,076	0	398	19.2%
紀美野町	0	0	0.0%	1,798	381	21.2%	1,798	0	381	21.2%
(野上町)	0	0	0.0%	1,379	221	16.0%	1,379	0	221	16.0%
(美里町)	0	0	0.0%	419	160	38.2%	419	0	160	38.2%
岩出町	0	0	0.0%	5,269	1,403	26.6%	5,269	0	1,403	26.6%
かつらぎ町	0	0	0.0%	2,889	814	28.2%	2,889	0	814	28.2%
(かつらぎ町)	0	0	0.0%	2,822	780	27.6%	2,822	0	780	27.6%
(花園村)	0	0	0.0%	67	34	50.7%	67	0	34	50.7%
九度山町	0	0	0.0%	562	86	15.3%	562	0	86	15.3%
高野町	0	0	0.0%	819	412	50.3%	819	0	412	50.3%
湯浅町	0	0	0.0%	2,956	447	15.1%	2,956	0	447	15.1%
広川町	0	0	0.0%	1,047	174	16.6%	1,047	0	174	16.6%
有田川町	0	0	0.0%	3,990	816	20.5%	3,990	0	816	20.5%
(吉備町)	0	0	0.0%	3,247	517	15.9%	3,247	0	517	15.9%
(金屋町)	0	0	0.0%	562	149	26.5%	562	0	149	26.5%
(清水町)	0	0	0.0%	181	150	82.9%	181	0	150	82.9%
美浜町	0	0	0.0%	891	130	14.6%	891	0	130	14.6%
巨高町	0	0	0.0%	537	107	19.9%	1,704	1,167	1,274	74.8%
由良町	0	0	0.0%	673	157	23.3%	673	0	157	23.3%
印南町	0	0	0.0%	965	307	31.8%	965	0	307	31.8%
みなべ町	0	0	0.0%	2,111	523	24.8%	2,111	0	523	24.8%
巨高川町	0	0	0.0%	1,366	411	30.1%	1,366	0	411	30.1%
(川辺町)	0	0	0.0%	858	116	13.5%	858	0	116	13.5%
(中津村)	0	0	0.0%	333	161	48.3%	333	0	161	48.3%
(美山村)	0	0	0.0%	175	134	76.6%	175	0	134	76.6%
白浜町	0	0	0.0%	3,232	682	21.1%	24,651	21,419	22,101	89.7%
(白浜町)	0	0	0.0%	2,835	468	16.5%	24,254	21,419	21,887	90.2%
(日置川町)	0	0	0.0%	397	214	53.9%	397	0	214	53.9%
上富田町	0	0	0.0%	2,681	249	9.3%	2,681	0	249	9.3%
守さみ町	0	0	0.0%	284	211	74.3%	711	427	638	89.7%
那智勝浦町	0	0	0.0%	1,671	565	33.8%	6,185	4,514	5,079	82.1%
太地町	0	0	0.0%	219	42	19.2%	426	207	249	58.5%
古座川町	0	0	0.0%	395	83	21.0%	395	0	83	21.0%
北山村	0	0	0.0%	38	22	57.9%	38	0	22	57.9%
串本町	0	0	0.0%	1,809	647	35.8%	4,478	2,669	3,316	74.1%
(串本町)	0	0	0.0%	1,045	445	42.6%	3,445	2,400	2,845	82.6%
(古座町)	0	0	0.0%	764	202	26.4%	1,033	269	471	45.6%
計	0	0	0.0%	131,326	45,027	34.3%	183,509	52,183	97,210	53.0%

※小数点以下の数値は四捨五入したため、合計値が合わないことがある。

2.4 まとめ

中央構造線による地震で想定される和歌山県内の被害は、以下のとおりである。

表3-2.14 全県の被害数量(中央構造線による地震)

分類	予測項目		被害数量			
			冬5時	冬18時	夏12時	
建物被害	全壊・焼失 [棟]		104,835	137,241	109,818	
火災被害	炎上出火件数 [件]		194	621	244	
人的被害	死者数 [人]		4,556	3,520	2,632	
	負傷者数(重傷者・中等傷者) [人]		12,506	11,728	10,690	
	要救助者数 [人]		16,313	12,860	11,869	
ライフライン被害	上水道 [箇所] (被害率 [箇所/km])		4,143 (0.63)			
	下水道 [箇所] (被害率 [箇所/km])		4,203 (3.65)			
	都市ガス [箇所] (被害率 [箇所/km])		760 (1.04)			
	電力施設	地中配電線 [km]		13.91		
		電柱 [本]		14,074	25,364	16,054
		架空線 [km]		573	1,024	654
	電話・通信	地中配電話線 [km]		60.35		
		電話柱 [本]		4,586	8,519	5,173
		架空線 [km]		252	460	288
交通・輸送施設被害	道路施設	地震動・液状化 [箇所]	955			
	鉄道施設	地震動・液状化 [箇所]	367			
	港湾施設		田辺市付近より北側の港湾は、利用困難			
	空港		南紀白浜空港の震度：5弱 空港施設に軽微な被害が生じる			
ブロック塀・石塀	ブロック塀 [件]		89,554			
	石塀 [件]		17,985			
生活支障	ライフライン	上水道(地震直後の断水人口) [人]		704,828		
		下水道(処理支障人口) [人]		9,250		
		都市ガス(地震直後～1週間後の供給支障人口) [人]		163,597		
		電力施設(地震直後の停電人口) [人]		883,139	886,302	883,925
		電話・通信施設(一般電話の機能支障人口) [人]		518,554	546,683	523,032
	避難者	一時的住居制約者数(避難所生活者数+避難所外避難者数) [人]	1日後	374,891	417,407	382,518
			1週間後	461,795	496,387	468,016
		ピーク時避難所生活者数 [人]		300,167	322,652	304,210
	帰宅困難者	帰宅困難者数 [人] (帰宅困難率 [%])		0 (0.0)	45,027 (34.3)	97,210 (53.0)